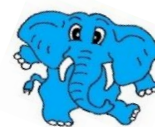


◆中央文化センターからのお知らせ◆



ジャンボくん

- 2月2日(月)は臨時休館日のため中央文化センターはおやすみです。
- 2月7日(土)・8日(日)は選挙のため児童館(ゆうぎ室・工作室)はおやすみです。
- 2月11日(水)と23日(月)は祝日のため中央文化センターはおやすみです。
- 2月3日(火)はジャンボくんの日です。未就学児の方も保護者といっしょに工作できます。
- 2月25日(水)はフラバンの日です。1人1つフラバンのストラップを作れます。

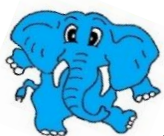
2月の中央児童館予定表

※都合により変更する場合があります。
※中央文化センターの行事についても掲載しています。



学級閉鎖や学年閉鎖期間中は児童館で遊ぶことはできません
手洗い・うがいをするなど感染症の予防をしよう！

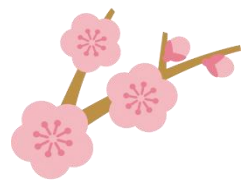
せんせい 先生がいる時間 (工作ができる時間)	げつ 月	か 火	すい 水	もく 木	きん 金	ど 土	にち 日	
	1／26	1／27	1／28	1／29	1／30	1／31	1	
げつようび かようび 月曜日・火曜日 もくようび きんようび 木曜日・金曜日は ごご 3 時 から ごご 4 時 45 分 まで すいようび 水曜日は ごご 2 時 30 分 から ごご 4 時 45 分 まで ※先生がいる じかん こうさく 時間は工作 ができます ど にちようび ※土・日曜日は せんせい 先生がいません	こうさく ふつう工作		せつぶん つど 節分の集い	こうさく ふつう工作		しついつぱんかいほう ゆうぎ室一般開放 こうさく ※工作はできません		
	さくら 桜のリース							
	2	3	4	5	6	7	8	
	りん じきゅうかんび 臨時休館日の ためおやすみ		ジャンボくんの ひ		こうさく ふつう工作		せんきょ どうひょうじょ 選挙の投票所となるため じどうかん 児童館おやすみ	
	9	10	11	12	13	14	15	
	こうさく ふつう工作		けんこくきねん ひ 建国記念の日 のため おやすみ		こうさく ふつう工作		しついつぱんかいほう ゆうぎ室一般開放 こうさく ※工作はできません	
	16	17	18	19	20	21	22	
	こうさく ふつう工作						しついつぱんかいほう ゆうぎ室一般開放 こうさく ※工作はできません	
	23	24	25	26	27	28	3／1	
	てんのうたんじょうび 天皇誕生日 のため おやすみ		こうさく ふつう工作	ひ フラバンの日	こうさく ふつう工作		しついつぱんかいほう ゆうぎ室一般開放 こうさく ※工作はできません	



ちゅうおうじどうかん

中央児童館 ジャンボくんの日

ひ



ジャンボくん

未就学児の方も参加できる工作の日です。いっしょに「おひなさま」をつくろう！

にちじ 日時	がつみつか か ごご じ 時から ※午後3時までに来てください。
たいしょう 対象	<p>みしゅうがくじ かなら ほごしや めいどうはん 未就学児(必ず保護者1名同伴)、</p> <p>しょうがくせい こ ふちゅうしめん 小学生(子どものみ)の府中市民</p> <p>※ みしゅうがくじ しょうがくせい きょうだいしまい ばあい 未就学児と小学生の兄弟姉妹の場合、</p> <p>ほごしや どうはん ひつよう 保護者の同伴が必要です。</p>
ばしょ 場所	ちゅうおうぶんか かい 中央文化センター 1階ゆうぎ室
その他	<p>じぜ んもうしこみせい どうじつじゅんぼん あんない 事前申込制ではありません。当日順番に案内します。</p> <p>たくさんの子どもがらいかん ばあい たくさんの子どもが来館した場合、ゆうぎ室の</p> <p>にゅうしつせいげん 入室制限をすることがあります。</p> <p>ジャンボくんの日はみしゅうがくじ かた ゆうせん ジャンボくんの日は未就学児の方を優先します。</p> <p>ジャンボくんの日のたつきゅう ジャンボくんの日の卓球はおやすみです。</p>



おだいさま



おひなさま



第36回府中ちびっ子ふれあい文化祭

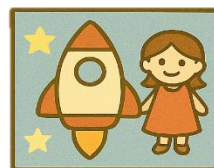
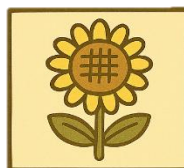
各文化センターで活動している児童館サークルの発表会を市民活動センターフラッツで行います。ぜひお越しください。



てんじぶもん かい だい かいぎしつ
展示部門(ル・シーニュ6階 第1会議室)

がつなの か ど ごご じ ぶん
3月7日(土)午後1時~4時30分

がつようか にち ごぜん じ ごご じ
3月8日(日)午前10時~午後4時



はっぴょうぶもん かい
発表部門(ル・シーニュ5階 バルトホール)

がつようか にち だい ぶ ごぜん じ ごご じ
3月8日(日)[第1部]午前10時~午後1時ごろ

だい ぶ ごご じ ごご じ ぶん
[第2部]午後2時~午後5時30分ごろ

※ じかん ぜんご ばあい よゆう も こ
時間は前後する場合があります。余裕を持ってお越しください。



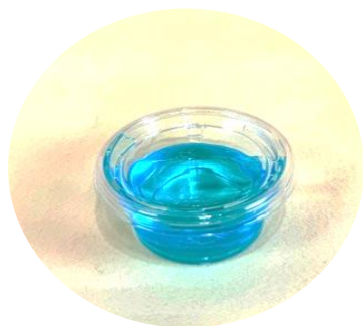


子ども科学体験



《1月号再掲》

日時	2月7日(土) 午後2時から ※ 受付は午後3時30分まで行いますが、材料がなくなったアイテムから終了します
対象	小学生から中学生の府中市民(小学1～3年生は保護者1名同伴可) ※ 未就学児の参加希望はご相談ください。
場所	中央文化センター4階
内容	万華鏡、スライム、マールリング、パタリン魚 ※ 最大4つまでアイテムを作ることができます。(参加費はかかりません。)
その他	事前申込みはいりません。当日直接会場へお越しください。 作った作品を入れる袋を持ってくるください。 念のため汚れてもいい服装で来ててください。

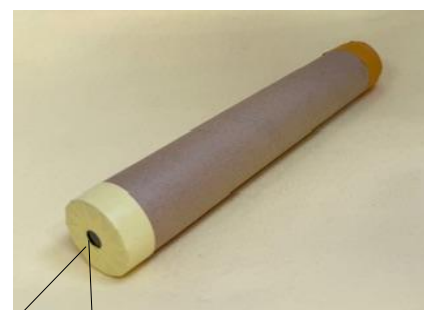


▲スライム
ぷにぷに～

マールリング

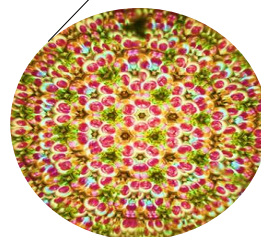


パタパタうごくよ!
◀パタリン魚



まんげきょう
▲万華鏡

せかい
フシギな世界を
のぞいてみよう!



フラバンの日 1人1つフラバンストラップをつくれます!

日時	2月25日(水) 午後2時30分から受付開始(当日先着順) ※ 最終受付時刻 午後4時
対象	小学生の府中市民 ※ 大人の入室はできません
場所	中央文化センター 1階 工作室
人数	1回 9名まで
その他	フラバンの元の大きさは、約9cm×6.5cmです

※ 参加希望者が多い場合は、受付をお断りする場合があります。



児童館で安全・安心に遊ぶためのルール みんなで守ろう

- ① 館内に入ったら、手を洗いましょう
- ② 水分補給のための水筒やペットボトルを持ってきましたよう
- ③ 卓球（シングルスのみ）などの貸出し遊具はルールを守って遊びましょう
- ④ 学級閉鎖・学年閉鎖期間中は児童館で遊ぶことはできません

※ たくさんの児童が来た場合入場規制をするため、来館しても遊べないことがあります

※ 来館者数が多い場合、安全なスペース確保のため卓球貸出しなどを中断することがあります

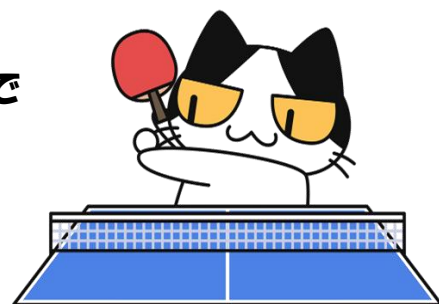
★児童館のあいている時間

休館日を除く、午前9時から正午まで、午後1時から4時45分まで

※ 正午から午後1時まで、お昼休みのため児童館は閉室します

※ 平日午前・土曜日・日曜日は、工作ができません

★対象 小中学生の府中市民 ※大人の入室はできません



中央児童館からのお願い

- 児童館にある卓球のラケットやボール等が壊れている状態で見つかることがあります。児童館の遊具は数に限りがあるので、みんなで大切に使いましょう。
- 児童館のおもちゃ等を使ったら、元通りにして返してください。
- 持ち込みのバズレードは、ゆうぎ室の人数が15人以下のときに遊ぶことができます。遊ぶときは、ルールを守って、周りの人のことを考えて遊びましょう。
- 館内で走っている子を見かけます。危ないので、走らずにゆっくり歩きましょう。
- おかしのゴミが落ちていることがあります。ゴミは必ず持ち帰ってください。
- ゲーム機の忘れ物が届くことがあります。帰る前に忘れ物がないか確認しましょう。
- 机とイスは、元の位置に戻してから帰りましょう。



◆その他◆

- 中央文化センターの催しの最新情報は、ホームページでご確認ください。

右記二次元コードもしくは下記URLからご確認ください。

【URL】 <https://www.city.fuchu.tokyo.jp/bunka/bunkacenter/chuo/index.html>

- 児童館に遊びに来るときは、一度おうちに帰り、ランドセルを置いてきてください。
- 正午から午後1時までお昼休みのため児童館に入れません。お昼は一度おうちに帰りましょう。
- 児童館の退館時間は、午後4時45分です。時間になったら気をつけて帰りましょう。

