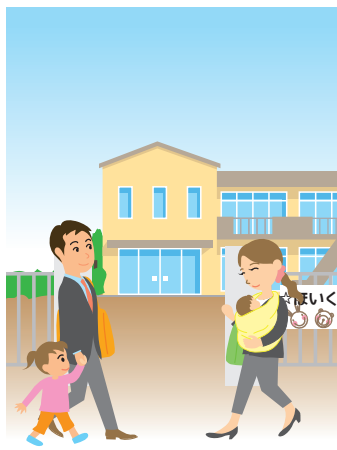


一括質問
私立保育園で定員に満たない事態が生じた場合、市立保育所での定員枠調整などを行う考えは

定員を調整することなども含め私立保育園の運営に支障を生じさせない対策を検討していく

高津 みどり 議員(公明) 本市では、保育施設の拡充により待機児童は確実に減少している。待機児童解消が進んでいる今だからこそ、その先の



子ども家庭部長 就学前児童人口の減少等の状況に応じて定員を調整することなども含め、私立保育園の運営に支障を生じさせない対策を検討していく。

一括質問
出産等に不安を抱える妊婦などを対象に国の特別定額給付金と同様の支援策を行う考えは

市独自で幅広く支援を行っており、今後も関係機関と連携を図りながら子育て世帯に対する必要な支援を行っていく

遠田 宗雄 議員(公明) 国の特別定額給付金について、本市の申請者数と支給基準日となる令和2年4月2日から27日までの新生児数及び基準日以降3年4月1日までに予想される新生児数を聞きたい。
生活環境部長 申請者数については、2年8月末時点で25万8965人、支給対象者の約99・2%となっている。
市民部長 支給対象者となった新生児数については、131人で、基準日以降は1790人前後になると予想される。

一括質問
ながらスマホの防止条例を制定し、事故防止等を図るべきと考えは

近隣自治体の動向を見極め調査・検討していきたい

奈良崎 久和 議員(公明) スマートフォンは身近なツールであるがゆえに、歩きスマホ等の危険行為が横行している。そのような中、ながらスマホについて、市民の危険性の認識と意識向上を図り、安全・安心の府中を目指すべく、市が、市役所を指すべく、安全の取組について聞きたい。
生活環境部長 ながらスマホは、極めて危険な行為であると認識している。取組については、交通安全指導等の中で、ながらスマホに潜む危険性の

一問一答
2つの在宅療養支援策について見直しが不可欠と思うが市の考えは

実施方法等について関係機関と協議していく

にしみや 幸一 議員(市友会) 住み慣れた家で療養したいなどの様々な思いから、在宅療養を望む高齢者がいるが、看護などを伴う在宅療養生活を支える体制では、医療関係者との連携が重要である。そこで、在宅療養支援における本市の特徴について聞きたい。
市長 特徴としては、介護従事者と在宅医療を担う医療関係者との顔の見える関係づくりや、地域包括支援センターを中心とした医療・介護・福



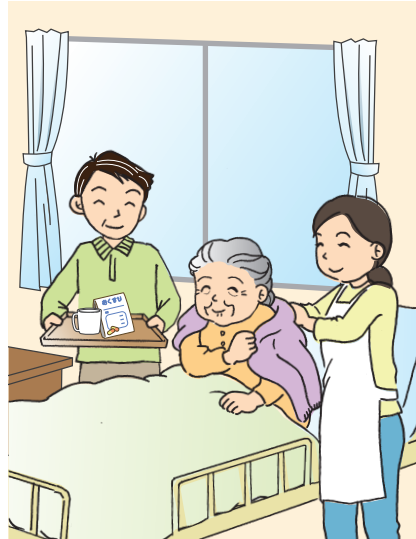
▲地域包括支援センターかたまち

一問一答
本市においても介護者アセスメントの導入が必要と考えるが市の見解は

支援の必要度合いに応じて包括的な支援対応に努める

奥村 さち子 議員(ネット) 複雑化している介護の問題に対応するには、介護の社会化に向けて、家族介護者への地域での支援が必要であると考える。

そのような中、市への高齢者の虐待に関する相談は、家族介護者支援の課題と関係すると考えるが、市は原因



一問一答
第5世代移動通信システム5G等の基地局の設置に際して、自治体が条例等を定めている場合の内容は

条例等を定めている自治体に共通した内容は、事前の設置の届出や住民への説明の実施等である

西のなお美 議員(ネット) 高速通信といった特性を活かした5Gシステム等のインフラ強化が進められているが、電磁波の身体への安全が確認できないことから、導入を禁止する国もある。そのような中、市は、市内の基地局の設置数などを把握しているのか。

また、基地局設置に関する条例などを定める必要があると思うが、条例等を定めている自治体ではどのような内容でルールが決められているか。
生活環境部長 市内にある基

人や家族介護者、家庭の状況について、情報収集に努めており、支援の必要度合いに応じて関係機関につなぐなど包括的な支援対応に努めている。

一問一答
陽性率に関する情報の公開について市はどのような働きかけを行っているのか

26市の担当部長会等を通じて感染経路に関する情報などの提供を要望している

竹内 祐子 議員(共産) 新型コロナウイルス感染症の感染拡大は、市においても極めて憂慮すべき事態になっている。そのような中、現在の感染の急拡大を抑止するため、PCR等の検査を大規模に実施すべきと思うが、PCR等の検査について、市は関係機関等と検討していることはあるか。
福祉保健部長 今後の同感染症の行政検査の取扱いについては、医療従事者の十分な感染対策の実施確認や感染症法に基づく陽性者への対応などの検討が必要となるため、府中市医師会及び多摩府中保健所と協議を行っていく予定である。

議員 陽性率に関する情報の公開について、市はどのような働きかけを行っているのか。
福祉保健部長 都に対し、26市の担当部長会等を通じて、感染経路に関する情報などを提供していただくよう要望している。

他、少人数学級の実施を求めている。豪雨災害における多摩川の治水対策と避難支援の強化を求めている。