

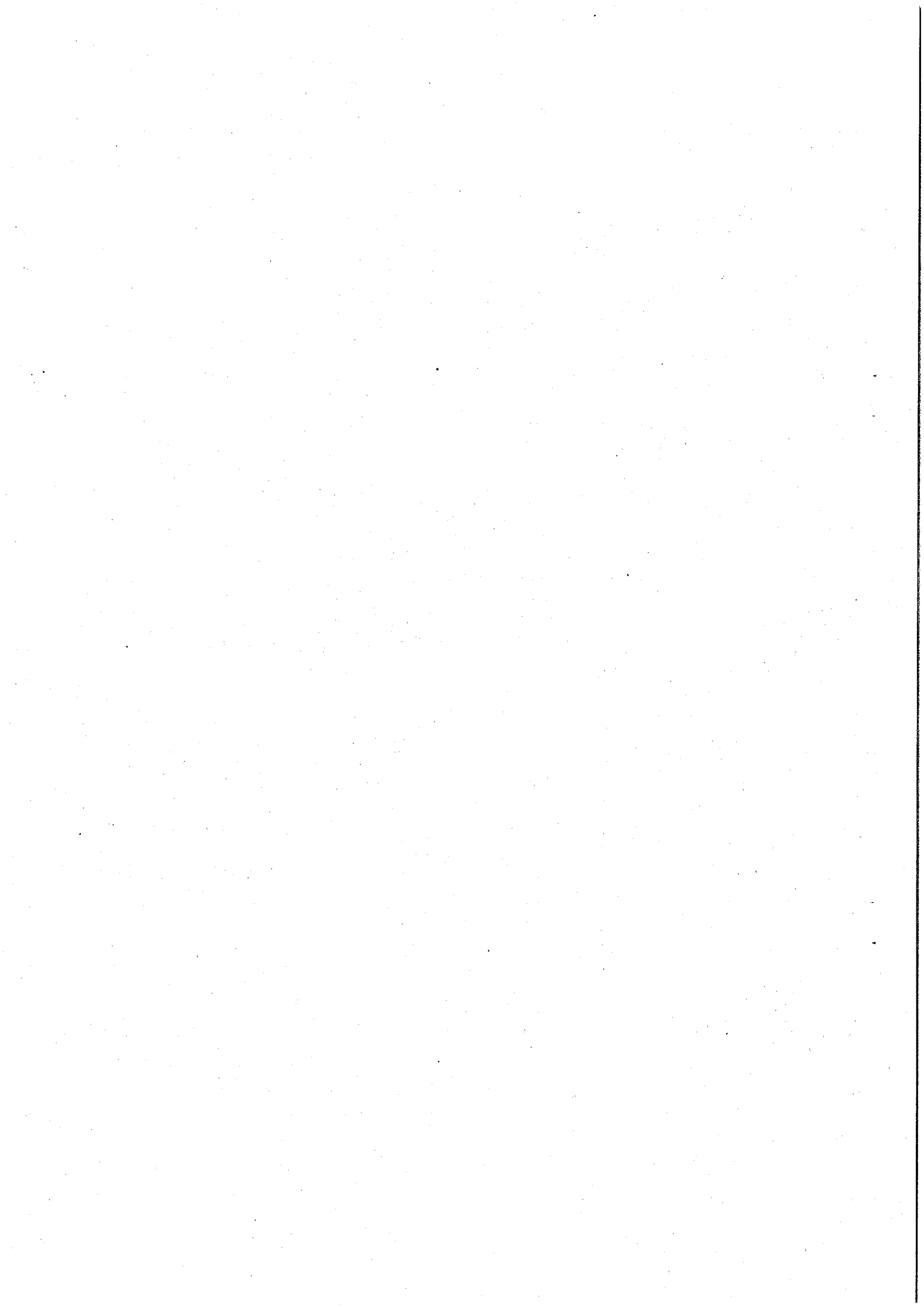
第23号議案

平成29年度府中市公共用地特別会計補正予算（第1号）

上記の議案を提出する。

平成30年 2 月19日

提出者 府中市長 高野 律 雄



平成 29 年 度

府中市公共用地特別会計補正予算書 (第 1 号)

平成29年度府中市公共用地特別会計補正予算（第1号）

平成29年度府中市の公共用地特別会計補正予算（第1号）は、次に定めるところによる。

（歳入歳出予算の補正）

第1条 歳入歳出予算の総額から歳入歳出それぞれ1,304,158千円を減額し、歳入歳出予算の総額を歳入歳出それぞれ1,645,615千円とする。

2 歳入歳出予算の補正の款項の区分及び当該区分ごとの金額並びに補正後の歳入歳出予算の金額は、「第1表歳入歳出予算補正」による。

（地方債の補正）

第2条 地方債の廃止は、「第2表地方債補正」による。

平成30年 2月19日提出

府中市長 高野 律 雄

第1表 歳入歳出予算補正

歳入

(単位：千円)

款	項	補正前の額	補正額	計
5 国庫支出金		206,250	67,950	274,200
	5 国庫補助金	206,250	67,950	274,200
10 都支出金		166,925	-70,228	96,697
	5 都補助金	166,925	-70,228	96,697
15 財産収入		1,442	193,799	195,241
	10 財産売払収入	1	193,799	193,800
20 寄附金		500,000	-200,000	300,000
	5 寄附金	500,000	-200,000	300,000
23 繰入金		830,153	-667,902	162,251
	10 基金繰入金	830,153	-667,902	162,251
25 繰越金		1	66,223	66,224
	5 繰越金	1	66,223	66,224
30 諸収入		150,002	150,000	300,002
	10 収益事業収入	150,000	150,000	300,000
35 市債		1,095,000	-844,000	251,000
	5 市債	1,095,000	-844,000	251,000
歳入合計		2,949,773	-1,304,158	1,645,615

歳 出

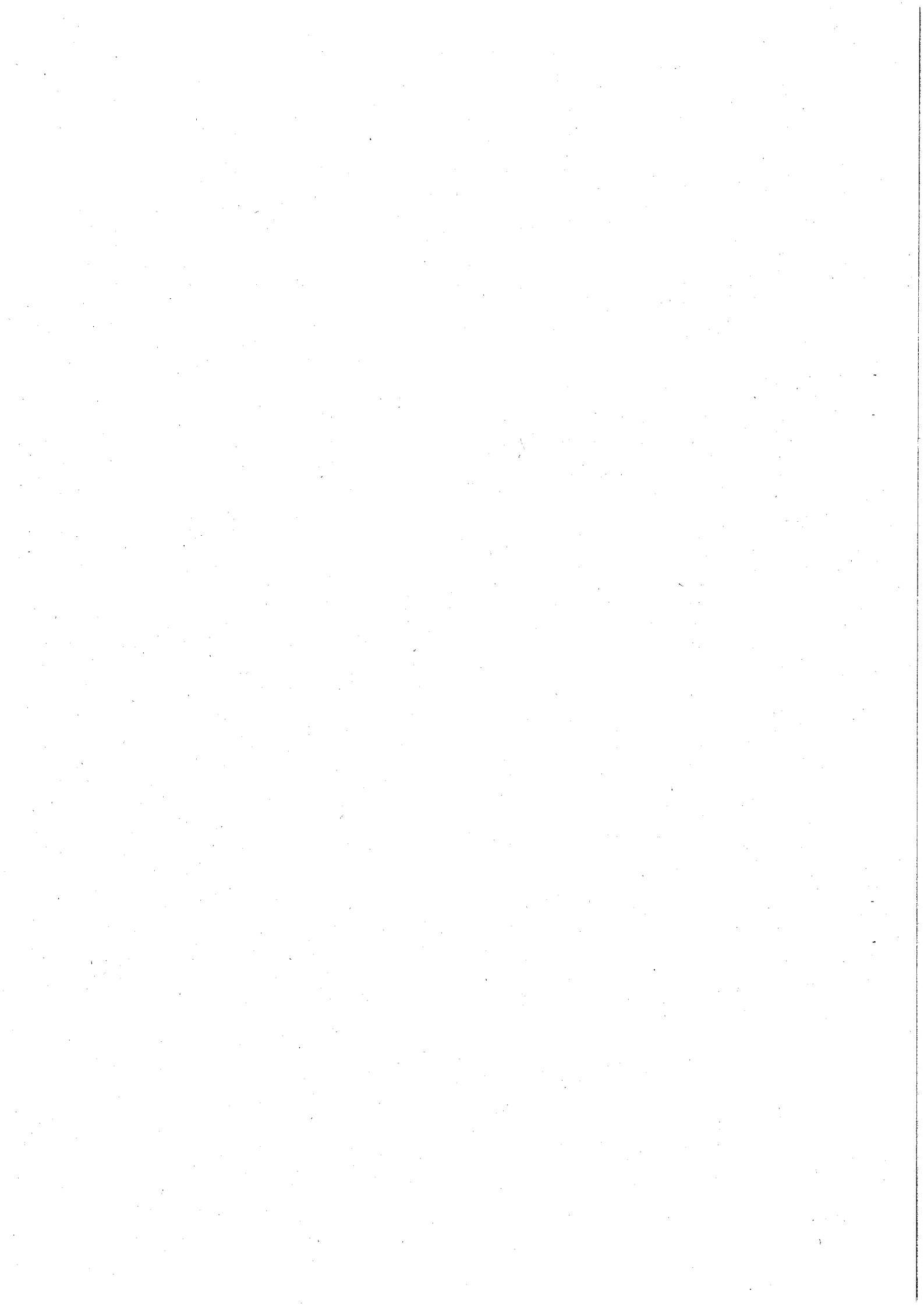
(単位：千円)

款	項	補正前の額	補 正 額	計
5 公共用地取得費		2,949,409	-1,304,158	1,645,251
	5 公共用地取得費	2,949,409	-1,304,158	1,645,251
歳 出 合 計		2,949,773	-1,304,158	1,645,615

第2表 地方債補正

廃止

起債の目的	限度額
庁舎用地取得事業	千円 844,000



府中市公共用地特別会計補正予算（第1号）説明書

歳入歳出補正予

【歳入】

5 国庫支出金 から 30 諸収入

款 項 目	補正前の額	補 正 額	計 (補正率%)
5 国庫支出金	206,250	67,950	274,200 (32.9)
5 国庫補助金	206,250	67,950	274,200 (32.9)
5 土木費国庫補助金	206,250	67,950	274,200 (32.9)
10 都支出金	166,925	-70,228	96,697 (-42.1)
5 都補助金	166,925	-70,228	96,697 (-42.1)
5 土木費都補助金	166,925	-70,228	96,697 (-42.1)
15 財産収入	1,442	193,799	195,241 (13,439.6)
10 財産売払収入	1	193,799	193,800 (19,379,900.0)
5 不動産売払収入	1	193,799	193,800 (19,379,900.0)
20 寄附金	500,000	-200,000	300,000 (-40.0)
5 寄附金	500,000	-200,000	300,000 (-40.0)
5 用地取得寄附金	500,000	-200,000	300,000 (-40.0)
23 繰入金	830,153	-667,902	162,251 (-80.5)
10 基金繰入金	830,153	-667,902	162,251 (-80.5)
5 基金繰入金	830,153	-667,902	162,251 (-80.5)
25 繰越金	1	66,223	66,224 (6,622,300.0)
5 繰越金	1	66,223	66,224 (6,622,300.0)
5 繰越金	1	66,223	66,224 (6,622,300.0)
30 諸収入	150,002	150,000	300,002 (100.0)
10 収益事業収入	150,000	150,000	300,000 (100.0)

算 事 項 別 明 細 書

(単位：千円)

節		説	明
区 分	金 額		
5 土木費補助金	67,950	1 社会資本整備総合交付金 交付額 207,650千円 既決額 139,700千円 差引補正額 67,950千円	67,950
5 土木費補助金	-70,228	1 市町村土木補助金 補助額 96,697千円 既決額 166,925千円 差引補正額 -70,228千円	-70,228
5 不動産売却収入	193,799	1 土地売却収入 収入額 193,800千円 既決額 1千円 差引補正額 193,799千円	193,799
5 用地取得寄附金	-200,000	1 会営競馬寄附金 寄附額 300,000千円 既決額 500,000千円 差引補正額 -200,000千円	-200,000
26 庁舎建設基金繰入金	-667,902	1 庁舎建設基金繰入金 繰入額 19,800千円 既決額 687,702千円 差引補正額 -667,902千円	-667,902
5 繰越金	66,223	1 前年度繰越金 繰越額 66,224千円 既決額 1千円 差引補正額 66,223千円	66,223

5 国庫支出金 から 30 諸収入

30 諸収入 から 35 市債

款 項 目	補正前の額	補 正 額	計 (補正率%)
収益事業収入 5 競走事業会計繰入金	150,000	150,000	300,000 (100.0)
35 市債	1,095,000	-844,000	251,000 (-77.1)
5 市債	1,095,000	-844,000	251,000 (-77.1)
1 総務債	844,000	-844,000	0 (皆減)
歳 入 合 計	2,949,773	-1,304,158	1,645,615 (-44.2)

(単位：千円)

節		説	明
区 分	金 額		
5 競走事業会計繰入金	150,000	1 競走事業会計繰入金 繰入額 300,000千円 既決額 150,000千円 差引補正額 150,000千円	150,000
5 総務債	-844,000	1 庁舎用地取得事業債 起債額 0千円 既決額 844,000千円 差引補正額 -844,000千円	-844,000

30 諸収入 から 35 市債

【歳出】

5 公共用地取得費

款 項 目	補正前の額	補 正 額	計 (補正率%)	財 源 内 訳	
				特定財源	一般財源
5 公共用地取得費	2,949,409	-1,304,158	1,645,251 (-44.2)	-1,104,158	-200,000
5 公共用地取得費	2,949,409	-1,304,158	1,645,251 (-44.2)	-1,104,158	-200,000
5 公共用地取得費	2,949,409	-1,304,158	1,645,251 (-44.2)	-1,104,158 (内訳) 国庫支出金 67,950 都支出金 -70,228 財産収入 193,799 繰入金 -667,902 繰越金 66,223 諸収入 150,000 市債 -844,000	-200,000
歳 出 合 計	2,949,773	-1,304,158	1,645,615 (-44.2)	-1,104,158	-200,000

(単位：千円)

節		説明	施策 番号
区分	金額		
13 委託料	9,120	公共用地の取得に係る経費	
17 公有財産購入費	-848,504		
22 補償、補填及び賠償金	-464,774		
		経 費 内 訳	
		1 測量及び物件調査費	9,120 81
		2 庁舎用地取得事業費	-1,513,154
		1 物件等補償料	-387,358 81
		2 公有財産購入費	-1,125,796 81
		3 都市計画道路用地取得事業費	14,237
		1 物件等補償料	14,237 81
		4 公園用地取得事業費	180,839
		1 物件等補償料	-24,000 81
		2 公有財産購入費	204,839 81
		5 諸施設用地取得事業費	-52,800
		1 物件等補償料	-52,800 81
		6 公共用地取得事業費	72,453
		1 公有財産購入費	72,453 81
		7 物件等補償費	-14,853
		1 物件等補償料（債務負担行為解消分）	-14,853 81
		合 計	-1,304,158

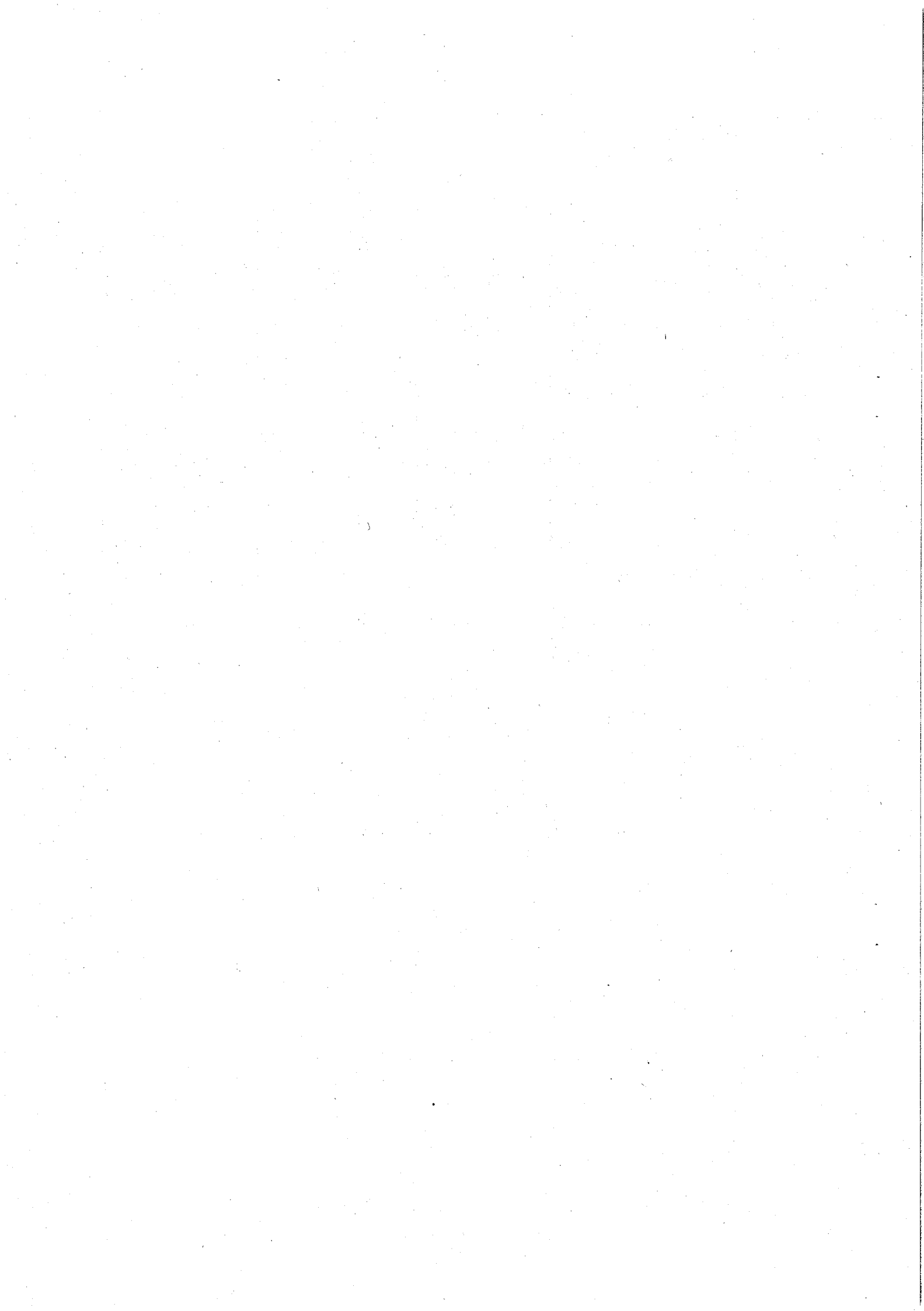
5 公共用地取得費

地方債の前前年度末及び前年
当該年度末における現在高の

区 分	前前年度末 現在高	前年度末 現在高
普通債	千円	千円
1 総務債		
2 土木債		
合 計		

度末における現在高並びに
見込みに関する調書

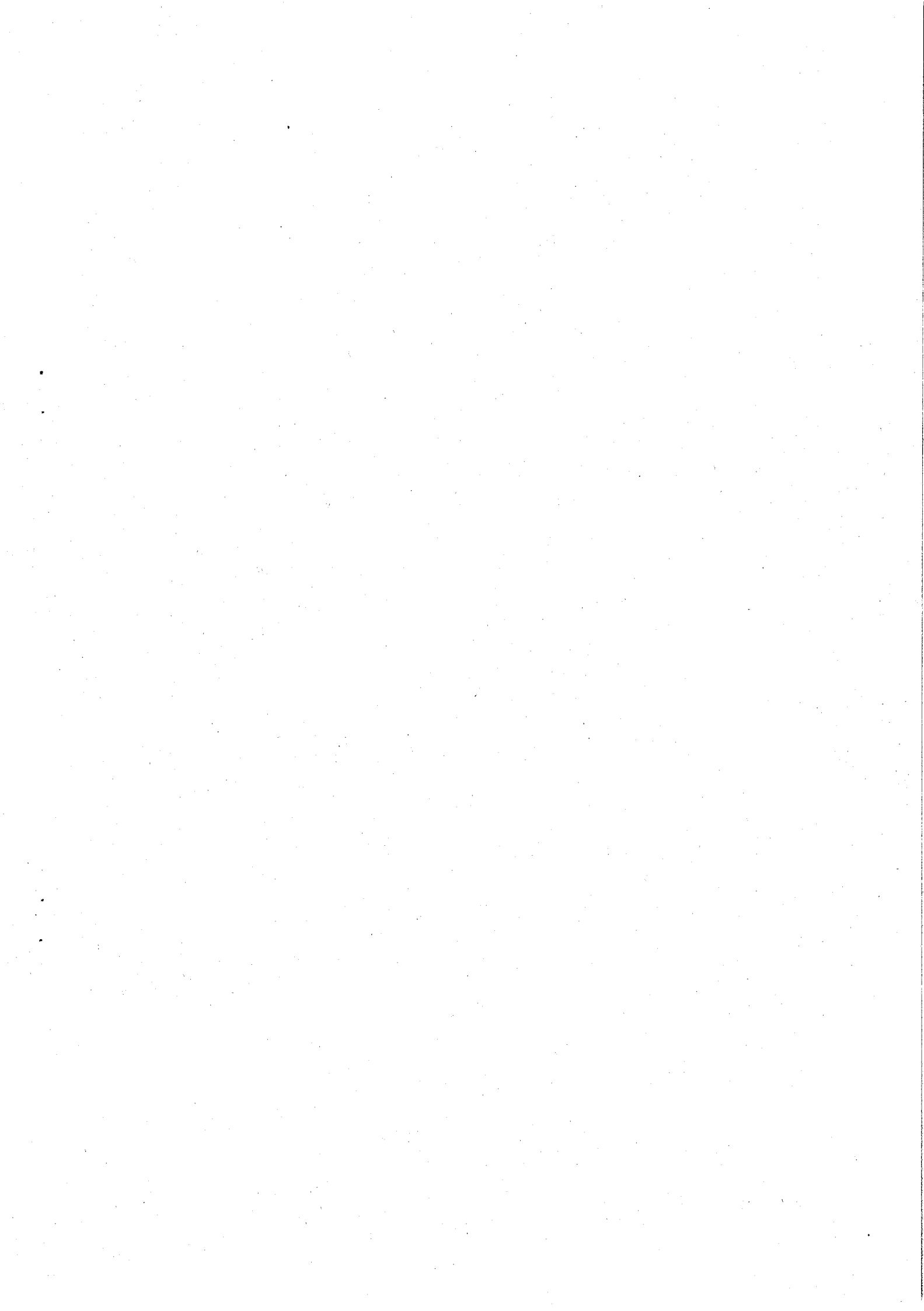
当該年度中増減見込み				当該年度末 現在高見込額
当該年度中起債見込額			当該年度中 元金償還見込額	
補正前の額 千円	補正額 千円	補正後の額 千円		千円
1,095,000	-844,000	251,000		251,000
844,000	-844,000			
251,000		251,000		251,000
1,095,000	-844,000	251,000		251,000



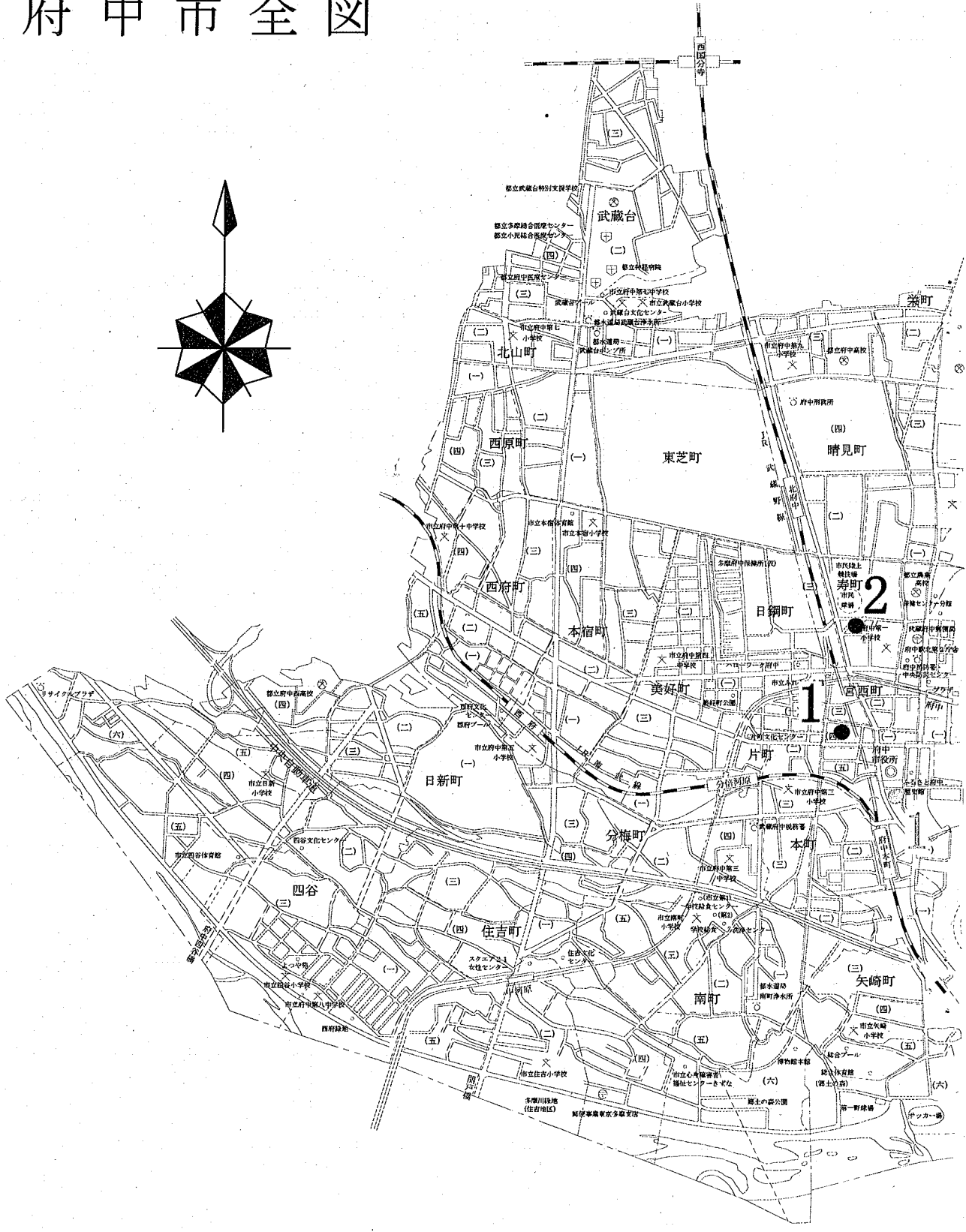
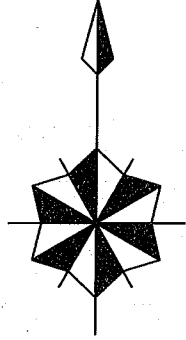
平成29年度公共用地特別会計補正予算（第1号）事業位置図説明資料

款	項目	事項	説明	図面 対照 番号
財産収入				
財産売却収入				
不動産売却収入				
土地売却収入 (約500㎡)				
宮西町4丁目公共用地 約100㎡ 宮西町4丁目15番				
寿町2丁目公共用地 約400㎡ 寿町2丁目11番				2

款	項	目	事	明 說		圖 面 對 照 番 号
公共用地取得費						1
公共用地取得費						
公共用地取得費						
公共用地取得事業費 (約 1 7 0 m ²)						
本町 1 丁目公共用地 約 1 7 0 m ² 本町 1 丁目 1 1 番						



府中市全図



平成 29 年度公共用地特別会計 補正予算 (第 1 号) 事業位置図

■	凡 例
■	
■	公共用地売却
■	公共用地取得



