

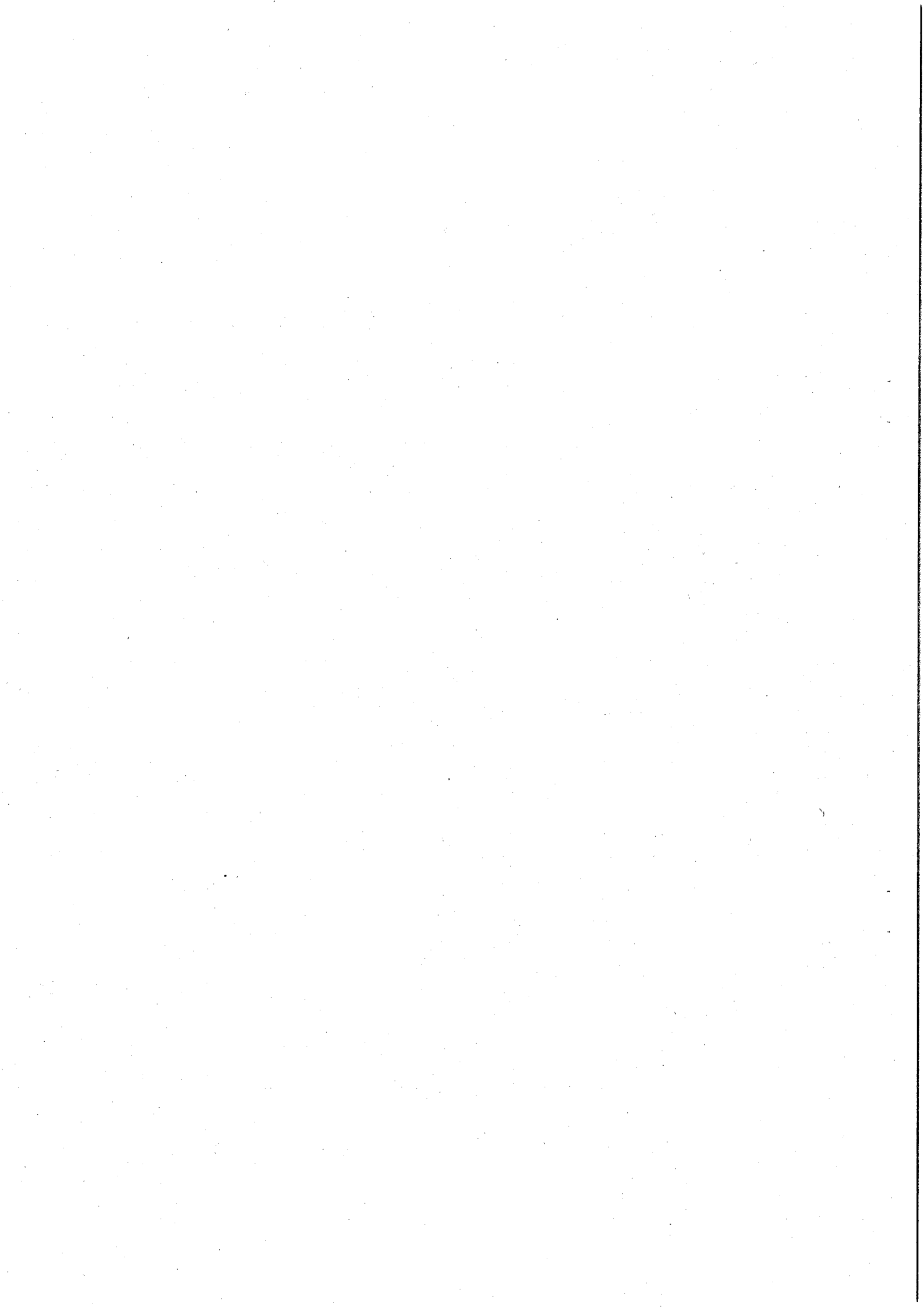
第24号議案

平成29年度府中市下水道事業特別会計補正予算（第1号）

上記の議案を提出する。

平成30年 2月19日

提出者 府中市長 高野 律 雄



平成 29 年 度

府中市下水道事業特別会計補正予算書 (第 1 号)

## 平成29年度府中市下水道事業特別会計補正予算（第1号）

平成29年度府中市の下水道事業特別会計補正予算（第1号）は、次に定めるところによる。

### （歳入歳出予算の補正）

第1条 歳入歳出予算の総額に歳入歳出それぞれ221,464千円を追加し、歳入歳出予算の総額を歳入歳出それぞれ4,235,150千円とする。

2 歳入歳出予算の補正の款項の区分及び当該区分ごとの金額並びに補正後の歳入歳出予算の金額は、「第1表歳入歳出予算補正」による。

### （地方債の補正）

第2条 地方債の変更は、「第2表地方債補正」による。

平成30年 2月19日提出

府中市長 高野 律 雄

第1表 歳入歳出予算補正

歳入

(単位：千円)

款	項	補正前の額	補正額	計
25 財産収入		2,940	2,443	5,383
	5 財産運用収入	2,940	2,443	5,383
30 繰越金		10,000	237,959	247,959
	5 繰越金	10,000	237,959	247,959
35 諸収入		1,051	1,262	2,313
	15 受託事業収入	1,000	-1,000	0
	25 雑入	46	2,262	2,308
40 市債		355,000	-20,200	334,800
	5 市債	355,000	-20,200	334,800
歳入合計		4,013,686	221,464	4,235,150

歳 出

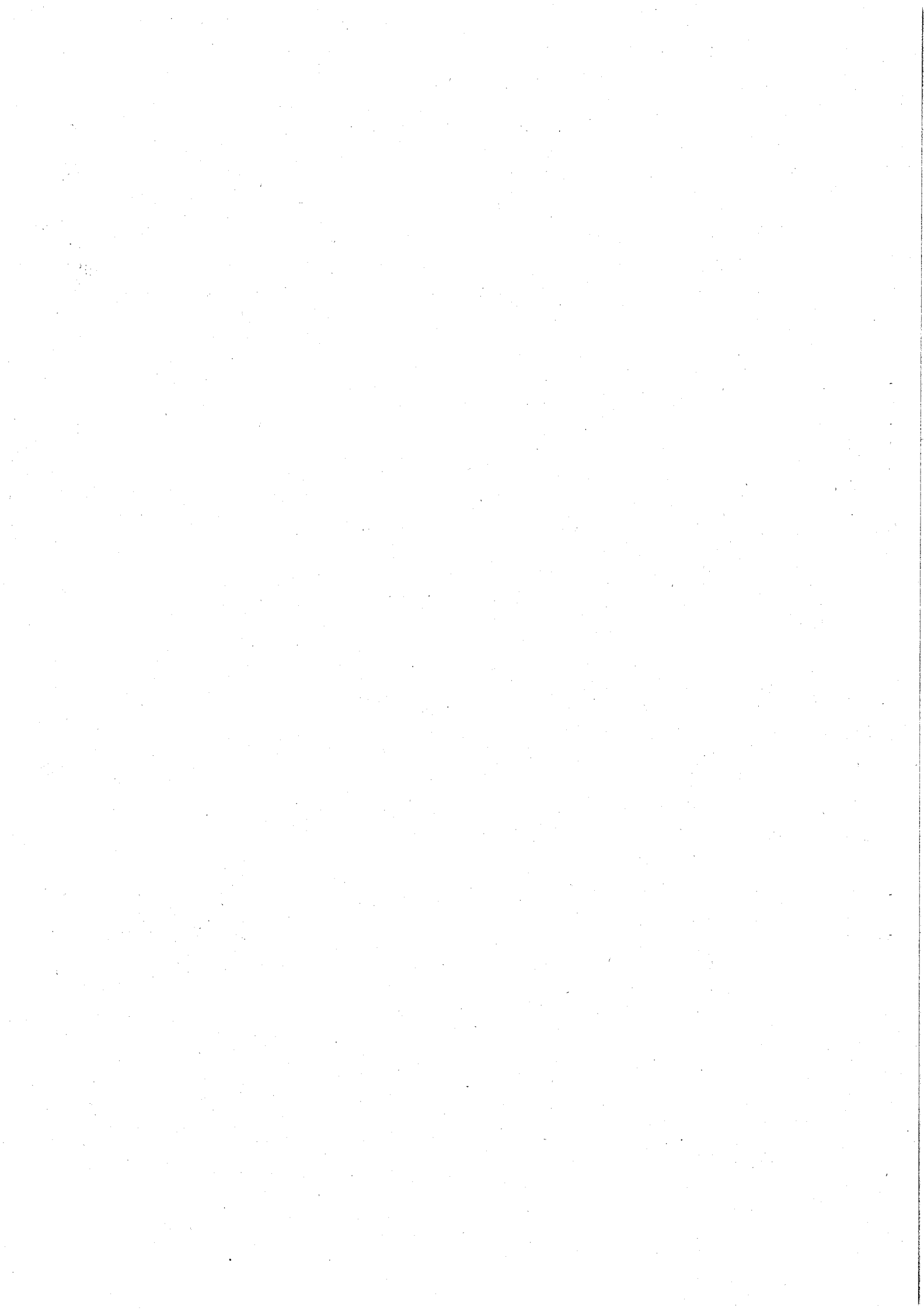
(単位：千円)

款	項	補正前の額	補 正 額	計
5 下水道費		3,093,964	-69,590	3,024,374
	5 下水道費	3,093,964	-69,590	3,024,374
8 基金積立金		532,000	293,000	825,000
	5 基金積立金	532,000	293,000	825,000
10 公債費		387,622	-1,946	385,676
	5 公債費	387,622	-1,946	385,676
歳 出 合 計		4,013,686	221,464	4,235,150

第2表 地方債補正

変更

起債の目的	補 正 前	補 正 後
	限 度 額	限 度 額
下水道事業	千円 355,000	千円 334,800





府中市下水道事業特別会計補正予算（第1号）説明書

歳入歳出補正予

【歳入】

25 財産収入 から 40 市債

款 項 目	補正前の額	補 正 額	計 (補正率%)
25 財産収入	2,940	2,443	5,383 (83.1)
5 財産運用収入	2,940	2,443	5,383 (83.1)
5 利子及び配当金	2,940	2,443	5,383 (83.1)
30 繰越金	10,000	237,959	247,959 (2,379.6)
5 繰越金	10,000	237,959	247,959 (2,379.6)
5 繰越金	10,000	237,959	247,959 (2,379.6)
35 諸収入	1,051	1,262	2,313 (120.1)
15 受託事業収入	1,000	-1,000	0 (皆減)
5 下水道費受託事業収入	1,000	-1,000	0 (皆減)
25 雑入	46	2,262	2,308 (4,917.4)
5 雑入	46	2,262	2,308 (4,917.4)
40 市債	355,000	-20,200	334,800 (-5.7)
5 市債	355,000	-20,200	334,800 (-5.7)
5 下水道債	355,000	-20,200	334,800 (-5.7)
歳 入 合 計	4,013,686	221,464	4,235,150 (5.5)

# 算 事 項 別 明 細 書

(単位：千円)

節		説 明
区 分	金 額	
5 利子及び配当金	2,443	1 下水道施設改築基金預金利子 <span style="float: right;">2,443</span> 収入額 <span style="float: right;">5,383千円</span> 既決額 <span style="float: right;">2,940千円</span> 差引補正額 <span style="float: right;">2,443千円</span>
5 繰越金	237,959	1 前年度繰越金 <span style="float: right;">237,959</span> 繰越額 <span style="float: right;">247,959千円</span> 既決額 <span style="float: right;">10,000千円</span> 差引補正額 <span style="float: right;">237,959千円</span>
5 下水道費受託事業収入	-1,000	1 下水道費受託事業収入 <span style="float: right;">-1,000</span> 収入額 <span style="float: right;">0千円</span> 既決額 <span style="float: right;">1,000千円</span> 差引補正額 <span style="float: right;">-1,000千円</span>
5 雑入	2,262	1 消費税・地方消費税還付金 <span style="float: right;">2,262</span> 収入額 <span style="float: right;">2,263千円</span> 既決額 <span style="float: right;">1千円</span> 差引補正額 <span style="float: right;">2,262千円</span>
5 下水道債	-20,200	1 流域下水道事業債 <span style="float: right;">-20,200</span> 起債額 <span style="float: right;">171,800千円</span> 既決額 <span style="float: right;">192,000千円</span> 差引補正額 <span style="float: right;">-20,200千円</span>

25 財産収入 から 40 市債

## 【歳出】

## 5 下水道費 から 10 公債費

款 項 目	補正前の額	補 正 額	計 (補正率%)	財 源 内 訳	
				特定財源	一般財源
5 下水道費	3,093,964	-69,590	3,024,374 (-2.2)	-82,443	12,853
5 下水道費	3,093,964	-69,590	3,024,374 (-2.2)	-82,443	12,853
5 下水道総務費	2,078,092	-74,605	2,003,487 (-3.6)	-71,073 (内訳) 使用料及び手数料 -73,335 諸収入 2,262	-3,532
10 下水道維持費	466,517	18,204	484,721 (3.9)	6,727 (内訳) 使用料及び手数料 7,727 諸収入 -1,000	11,477
15 下水道新設改良費	549,355	-13,189	536,166 (-2.4)	-18,097 (内訳) 使用料及び手数料 2,103 市債 -20,200	4,908
8 基金積立金	532,000	293,000	825,000 (55.1)	310,735	-17,735
5 基金積立金	532,000	293,000	825,000 (55.1)	310,735	-17,735
5 下水道施設改築基金費	532,000	293,000	825,000 (55.1)	310,735 (内訳) 使用料及び手数料 60,333 財産収入 2,443 繰越金 247,959	-17,735
10 公債費	387,622	-1,946	385,676 (-0.5)	-6,828	4,882
5 公債費	387,622	-1,946	385,676 (-0.5)	-6,828	4,882

節		金額	説明	施策 番号
区	分			
13	委託料	-55,511	下水道事業の管理事務等に係る経費	
27	公課費	-19,094	経費内訳	
			1 使用料徴収事務費	-49,625 70
			2 消費税等納付金	-19,094 70
			3 下水道プラン策定費	-162 70
			4 公営企業会計推進事業費	-5,724 70
			合 計	-74,605
13	委託料	-1,796	下水道事業の維持に係る経費	
15	工事請負費	20,000	経費内訳	
			1 下水道維持管理費	-1,796 70
			1 管理委託料	-1,796
			2 下水道整備事業費	20,000 70
			1 維持工事費	20,000
			合 計	18,204
15	工事請負費	9,900	下水道の新設改良事業に係る経費	
19	負担金、補助及び交付金	-23,089	経費内訳	
			1 負担金	-23,089 70
			1 流域下水道建設費	-23,706 70
			2 公共下水道建設費	617
			2 公共下水道管渠布設工事費	9,900 70
			1 公道下水管布設工事費	9,900
			合 計	-13,189
25	積立金	293,000	下水道施設改築基金への積立てに係る経費	
			経費内訳	
			1 下水道施設改築基金積立金	293,000 70

## 10 公債費

款 項 目	補正前の額	補 正 額	計 (補正率%)	財 源 内 訳	
				特定財源	一般財源
公債費 5 元金	302,597	0	302,597 ( - )	-6,000 (内訳) 使用料及び手数料 4,000 繰越金 -10,000	6,000
10 利子	85,025	-1,946	83,079 (-2.3)	-828 (内訳) 使用料及び手数料 -828	-1,118
歳 出 合 計	4,013,686	221,464	4,235,150 (5.5)	221,464	0

節		説明	施策 番号
区 分	金 額		
		財源更正	
23 償還金、利子及び割引料	-1,946	市債の利子償還に係る経費  経 費 内 訳 1 市債利子償還金 -1,946	70

地方債の前前年度末及び前年  
当該年度末における現在高の

区 分	前前年度末 現 在 高	前 年 度 末 現 在 高
普 通 債	千円 4,878,367	千円 4,747,335
下 水 道 債	4,878,367	4,747,335
合 計	4,878,367	4,747,335



度末における現在高並びに  
見込みに関する調書

当該年度中増減見込み				当該年度中 元金償還見込額	当該年度末 現在高見込額
当該年度中起債見込額					
補正前の額	補正額	補正後の額			
千円	千円	千円	千円	千円	千円
355,000	-20,200	334,800	302,597		4,779,538
355,000	-20,200	334,800	302,597		4,779,538
355,000	-20,200	334,800	302,597		4,779,538

