

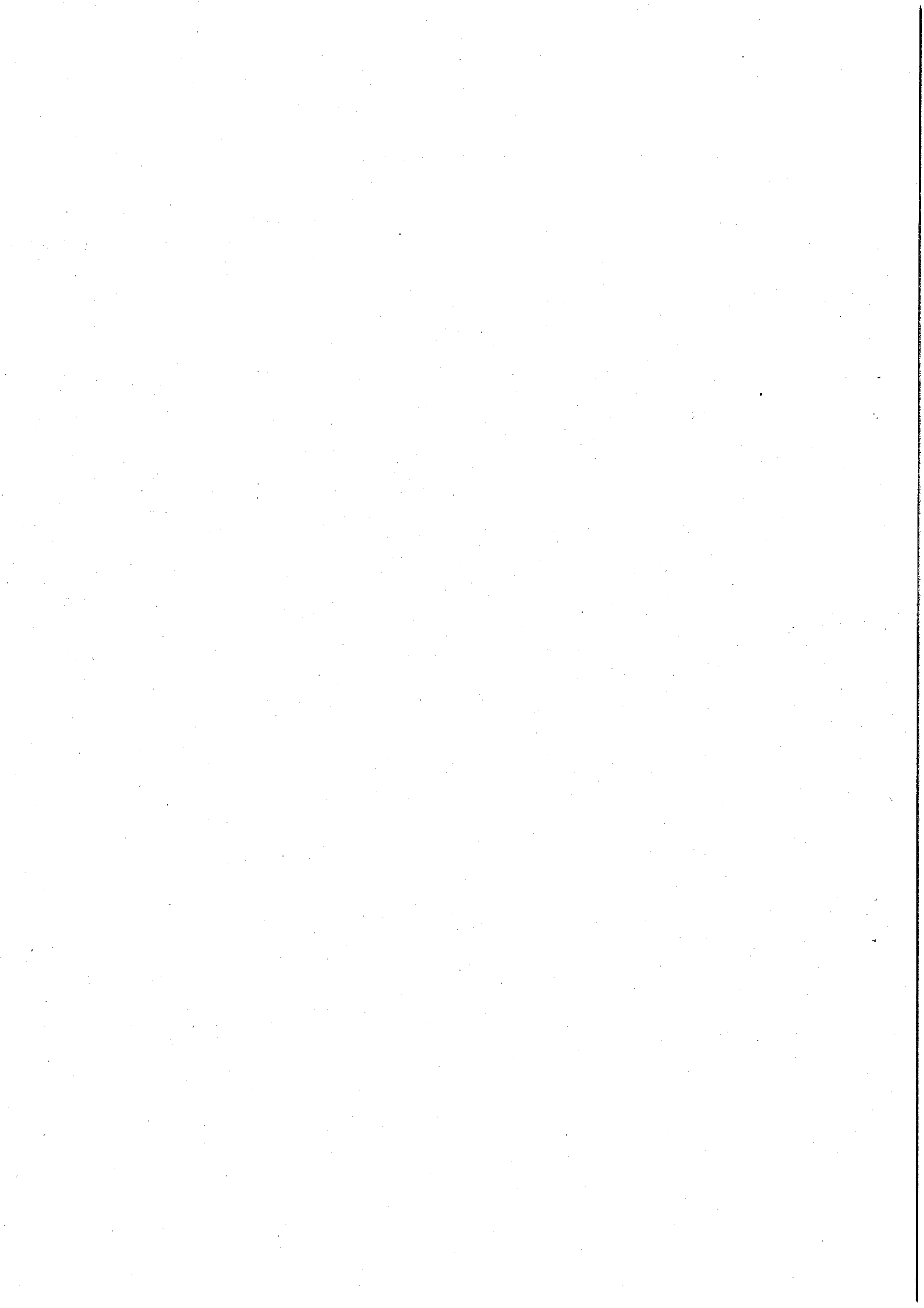
第25号議案

平成29年度府中市競走事業会計補正予算（第1号）

上記の議案を提出する。

平成30年 2月19日

提出者 府中市長 高野 律 雄



平成 29 年 度

府中市競走事業会計補正予算書 (第 1 号)

平成29年度府中市競走事業会計補正予算（第1号）

（総則）

第1条 平成29年度府中市の競走事業会計の補正予算（第1号）は、次に定めるところによる。

（業務の予定量の補正）

第2条 平成29年度府中市競走事業会計予算（以下「予算」という。）第2条に定めた業務の予定量を次のとおり改める。

科 目	既決予定量	補正予定量	計
(1) 年度間競走開催日数	180日	6日	186日
(2) 1日平均舟券売上金額	273,067千円	1,760千円	274,827千円
(3) 1日平均返還金額	4,924千円	160千円	5,084千円

（収益的収入及び支出の補正）

第3条 予算第3条に定めた収益的収入及び支出の予定額を次のとおり補正する。

収 入

科 目	既決予定額	補正予定額	計
第1款 競走事業収益	56,517,611千円	2,943,104千円	59,460,715千円
第1項 営業収益	56,454,714千円	2,942,414千円	59,397,128千円
第2項 営業外収益	62,897千円	-226千円	62,671千円
第3項 特別利益	0千円	916千円	916千円

支 出

科 目	既決予定額	補正予定額	計
第1款 競走事業費用	55,956,623千円	2,519,028千円	58,475,651千円
第1項 営業費用	55,949,363千円	2,516,574千円	58,465,937千円
第3項 特別損失	0千円	2,454千円	2,454千円

（資本的収入及び支出の補正）

第4条 予算第4条本文中「755,551千円」を「1,421,001千円」と改める。

円」に改め、「引継金105,060千円」を「過年度分損益勘定留保資金50,778千円」に改め、「146,491千円」を「168,223千円」に改め、「504,000千円」を「952,000千円」に改め、その次に「及び繰越利益剰余金処分額250,000千円」を加え、資本的支出の予定額を次のとおり補正する。

支 出

科 目	既決予定額	補正予定額	計
第1款 資本的支出	764,731千円	665,450千円	1,430,181千円
第1項 建設改良費	260,731千円	-32,550千円	228,181千円
第2項 投資	4,000千円	-2,000千円	2,000千円
第3項 利益剰余金繰出 金	500,000千円	700,000千円	1,200,000千円

(議会の議決を経なければ流用することのできない経費の補正)

第5条 予算第7条に掲げる議会の議決を経なければ流用することのできない経費を次のとおり改める。

科 目	既決予定額	補正予定額	計
(1) 職員給与費	145,352千円	1,241千円	146,593千円

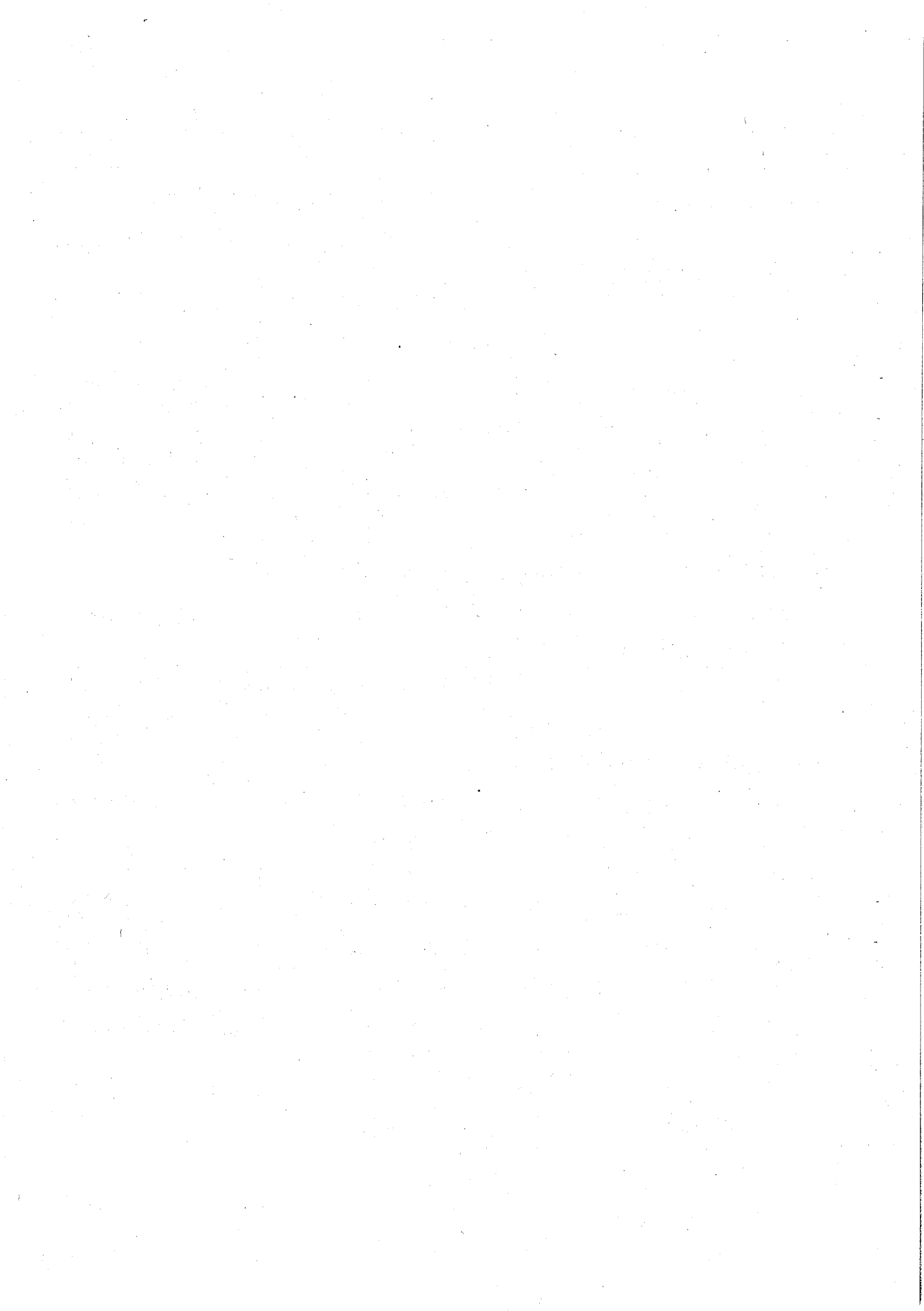
(利益剰余金の処分の補正)

第6条 予算第8条本文中「504,000千円」を「1,202,000千円」に改め、利益剰余金の処分の金額を次のとおり改める。

科 目	既決予定額	補正予定額	計
(1) 利益積立金	2,000千円	-1,000千円	1,000千円
(2) 建設改良積立金	2,000千円	-1,000千円	1,000千円
(3) 一般会計繰出金	350,000千円	550,000千円	900,000千円
(4) 公共用地特別会計繰出 金	150,000千円	150,000千円	300,000千円

平成30年2月19日提出

府中市長 高野 律 雄



府中市競走事業会計補正予算（第1号）説明書

平成 29 年度 府中市競走事業会計補正予算実施計画

収益の収入及び支出

収入

(単位：千円)

款	項	目	既決予定額	補正予定額	計	備考
1	競走事業収益		56,517,611	2,943,104	59,460,715	
	1	営業収益	56,454,714	2,942,414	59,397,128	
		1 開催収益	48,798,368	3,265,058	52,063,426	
		2 場間場外発売事務受託収益	7,291,174	-322,644	6,968,530	
	2	営業外収益	62,897	-226	62,671	
		2 受取利息及び配当金	2,129	-226	1,903	
	3	特別利益	0	916	916	
		2 過年度損益修正益	0	916	916	

平成 29 年度 府中市競走事業会計補正予算実施計画
 収益的收入及び支出
 支 出

(単位：千円)

款	項	目	既決予定額	補正予定額	計	備考
1	競走事業費用		55,956,623	2,519,028	58,475,651	
	1	営業費用	55,949,363	2,516,574	58,465,937	
		1 開催費	49,354,414	2,711,393	52,065,807	
		2 場間場外発売事務受託費	6,154,610	-217,792	5,936,818	
		3 管理費（総係費）	233,080	1,241	234,321	
		4 減価償却費	187,683	4,800	192,483	
		5 資産減耗費	19,576	16,932	36,508	
	3	特別損失	0	2,454	2,454	
		3 過年度損益修正損	0	2,454	2,454	

平成 29 年度 府中市競走事業会計補正予算実施計画
資本的收入及び支出
支 出

(単位：千円)

款	項	目	既決予定額	補正予定額	計	備考
1 資本的支出			764,731	665,450	1,430,181	
	1 建設改良費		260,731	-32,550	228,181	
		3 リース債務 支払費	245,166	-32,550	212,616	
	2 投資		4,000	-2,000	2,000	
		1 基金造成費	4,000	-2,000	2,000	
	3 利益剰余金 繰出金		500,000	700,000	1,200,000	
		1 他会計繰出 金	500,000	700,000	1,200,000	

平成29年度 府中市競走事業予定キャッシュ・フロー計算書

(平成29年4月1日から平成30年3月31日まで)

(単位：円)

1	業務活動によるキャッシュ・フロー	
	当年度純利益	973,976,237
	減価償却費	192,483,000
	資産減耗費	36,508,000
	長期前受金戻入	△60,768,000
	受取利息及び配当金	△1,903,000
	支払利息	3,953,037
	雑支出（リース資産に係る控除対象外消費税）	11,120,000
	未収金の増減額（△は増加）	△13,028,105
	未払金の増減額（△は減少）	△74,201,631
	小計	1,068,139,538
	利息及び配当金の受取額	1,903,000
	利息の支払額	△3,796,709
	業務活動によるキャッシュ・フロー	1,066,245,829
2	投資活動によるキャッシュ・フロー	
	固定資産の取得による支出	△14,412,037
	基金の積立てによる支出	△2,000,000
	基金の繰入れによる収入	9,180,000
	投資活動によるキャッシュ・フロー	△7,232,037
3	財務活動によるキャッシュ・フロー	
	リース債務の支払	△212,616,000
	他会計への繰出しによる支出	△1,200,000,000
	財務活動によるキャッシュ・フロー	△1,412,616,000
	資金増加額（又は減少額）	△353,602,208
	資金期首残高	2,033,050,467
	資金期末残高	1,679,448,259

補 正 予 算 給

1 総 括

区 分	職 員 数		給	
	特別職 (人)	一般職 (人)	報酬 (千円)	給料 (千円)
補正後	損益勘定支弁職員	16 (2)		
	資本勘定支弁職員			
	合 計	16 (2)		
補正前	損益勘定支弁職員	16 (2)		
	資本勘定支弁職員			
	合 計	16 (2)		
比 較	損益勘定支弁職員	0 (0)		
	資本勘定支弁職員			
	合 計	0 (0)		

※ () 内は、再任用職員について外書きしたものです。

手当の内訳	区 分	扶養手当 (千円)	地域手当 (千円)	住居手当 (千円)	通勤手当 (千円)
	補正後				
	補正前				
	比 較				

2 給料及び手当の増減額の明細

区 分	増 減 額 (千円)	増 減 事 由 別 内 訳 (千円)	
給 料		給与改定に伴う増減分	
		昇給に伴う増加分	
		その他の増減分	
手 当	1,241	制度改正に伴う増減分	
		その他の増減分	1,241

与 費 明 細 書

与 費			法 定 福 利 費 (千円)	合 計 (千円)
賃金 (千円)	手当 (千円)	計 (千円)		
	59,265	59,265		59,265
	59,265	59,265		59,265
	58,024	58,024		58,024
	58,024	58,024		58,024
	1,241	1,241		1,241
	1,241	1,241		1,241

管理職手当 (千円)	特殊勤務手当 (千円)	超過勤務手当 (千円)	期末勤勉手当 (千円)	退職手当 (千円)
		4,575		
		3,334		
		1,241		

説 明	備 考
超過勤務手当 1,241千円	

3 給料及び職員手当の状況

(1) 職員1人当たり給与

区 分		一 般 行 政 職	技 能 労 務 職
30年1月1日現在	平均給料月額 (円)	333,188	
	平均給与月額 (円)	466,664	
	平均年齢 (歳)	40.4	
29年1月1日現在	平均給料月額 (円)	331,131	
	平均給与月額 (円)	471,460	
	平均年齢 (歳)	39.8	

(2) 級別職員数

区 分	一 般 行 政 職			技 能 労 務 職		
	級	職員数 (人)	構成比 (%)	級	職員数 (人)	構成比 (%)
30年1月1日現在	6 級	2	12.5	表 (2)		
	5 級	1	6.3			
	4 級	2	12.5			
	3 級	2	12.5			
	2 級	(1) 3	(50) 18.8			
	1 級	(1) 6	(50) 37.4			
	計	(2) 16	(100) 100			
29年1月1日現在	6 級	2	12.5	表 (2)		
	5 級	1	6.3			
	4 級	2	12.5			
	3 級	2	12.5			
	2 級	(1) 3	(50) 18.8			
	1 級	(1) 6	(50) 37.4			
	計	(2) 16	(100) 100			

※ () 内は、再任用職員について外書きしたものです。

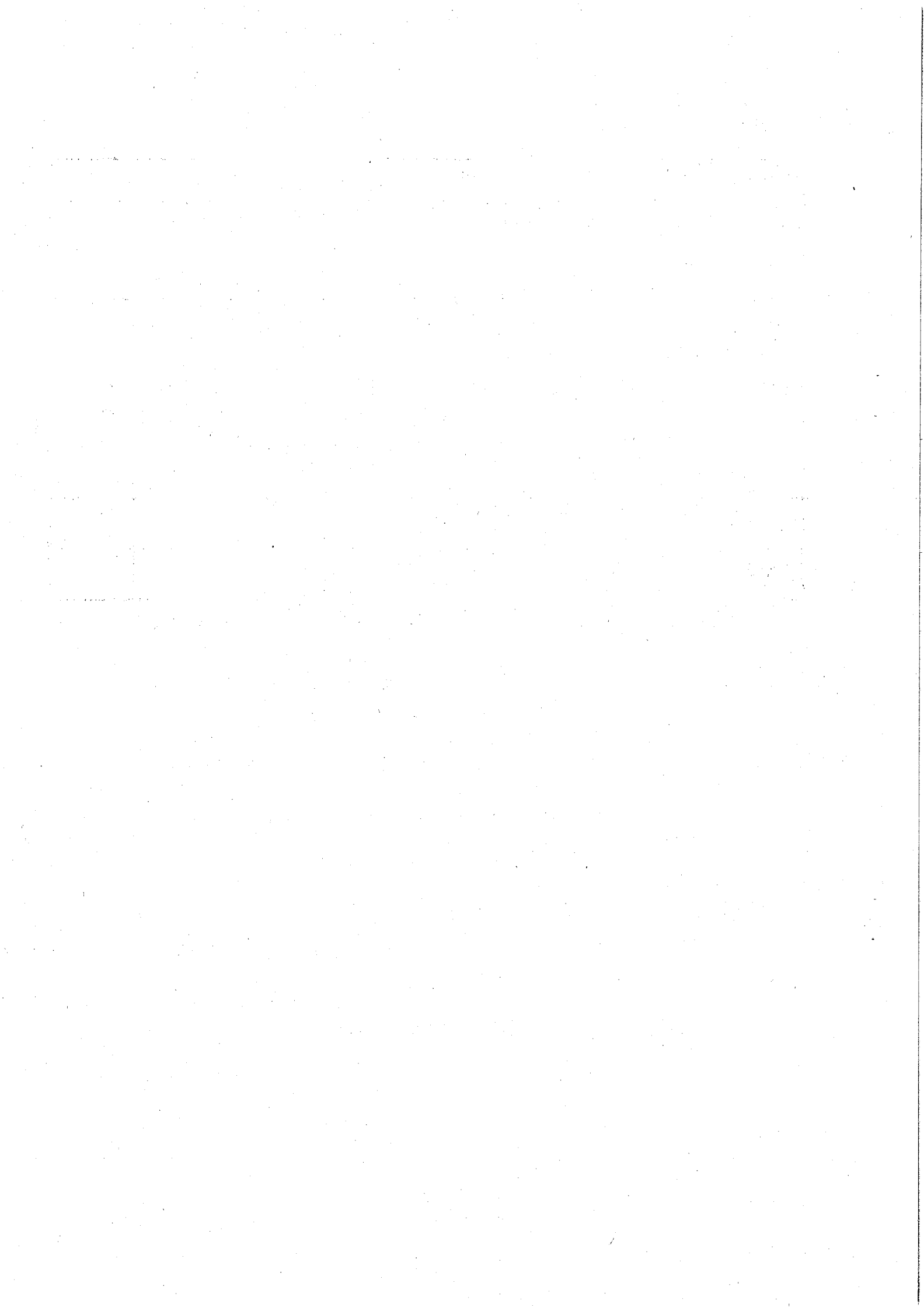
(級別の標準的な職務内容)

区 分	6 級	5 級	4 級	3 級	2 級	1 級	表 (2)
一般行政職	部 長 次 長	課 長	課長補佐	係 長	主 任	事務職員	
技能労務職							

(3) 期末手当・勤勉手当

区 分	支給期別支給率			支給率計 (月分)	職制上の段階、 職務の級等による 加算措置	備 考
	6月 (月分)	12月 (月分)	3月 (月分)			
補正後	(0.975) 2.10	(1.225) 2.20	(0.15) 0.20	(2.35) 4.50	有	
補正前	(0.95) 2.05	(1.20) 2.15	(0.15) 0.20	(2.30) 4.40	有	
一般会計の制度	(0.975) 2.10	(1.225) 2.20	(0.15) 0.20	(2.35) 4.50	有	

※ () 内は、再任用職員について記載したものです。



平成29年度 府中市競走事業予定損益計算書

(平成29年4月1日から平成30年3月31日まで)

(単位：円)

1	営業収益			
	(1) 開催収益	52,063,426,000		
	(2) 場間場外発売事務受託収益	6,968,530,000		
	(3) その他営業収益	<u>356,524,297</u>	59,388,480,297	
2	営業費用			
	(1) 開催費	51,564,530,178		
	(2) 場間場外発売事務受託費	5,516,415,304		
	(3) 管理費	232,394,775		
	(4) 減価償却費	192,483,000		
	(5) 資産減耗費	<u>36,508,000</u>	<u>57,542,331,257</u>	
	営業利益			1,846,149,040
3	営業外収益			
	(1) 受取利息及び配当金	1,903,000		
	(2) 長期前受金戻入	60,768,000		
	(3) 雑収益	<u>79</u>	62,671,079	
4	営業外費用			
	(1) 支払利息	3,953,037		
	(2) 雑支出	<u>929,466,772</u>	<u>933,419,809</u>	△ 870,748,730
	経常利益			975,400,310
5	特別利益			
	(1) 過年度損益修正益	<u>848,149</u>	848,149	
6	特別損失			
	(1) 過年度損益修正損	<u>2,272,222</u>	<u>2,272,222</u>	△ 1,424,073
	当年度純利益			973,976,237
	前年度繰越利益剰余金			384,635,720
	その他未処分利益剰余金変動額			<u>9,180,000</u>
	当年度未処分利益剰余金			<u><u>1,367,791,957</u></u>

平成29年度 府中市競走事業予定貸借対照表

(平成30年3月31日)

(単位：円)

資産の部

1 固定資産

(1) 有形固定資産

イ 土地		3,242,246,476	
ロ 建物	367,105,023		
減価償却累計額	△ 278,121,125	88,983,898	
ハ 建物附属設備	61,822,810		
減価償却累計額	△ 3,960,591	57,862,219	
ニ 構築物	27,744,630		
減価償却累計額	△ 3,562,656	24,181,974	
ホ 機械及び装置	88,131,618		
減価償却累計額	△ 15,320,509	72,811,109	
ヘ 工具器具及び備品	527,456,574		
減価償却累計額	△ 236,354,886	291,101,688	
ト リース資産	914,084,949		
減価償却累計額	△ 174,773,145	739,311,804	
チ 建設仮勘定		8,500,000	
有形固定資産合計			4,524,999,168

(2) 無形固定資産

イ ソフトウェア		2,339,372	
ロ リース資産		863,289	
無形固定資産合計			3,202,661

(3) 投資その他の資産

イ 基金		2,998,820,000	
投資その他の資産合計			2,998,820,000

固定資産合計 7,527,021,829

2 流動資産

(1) 現金預金		1,679,448,259	
(2) 開催資金		461,870,000	
(3) 未収金		251,607,090	
(4) 繰出金		1,200,000,000	

流動資産合計 3,592,925,349

資産合計 11,119,947,178

負債の部

3	固定負債		
	(1) リース債務	322,449,333	
	固定負債合計		322,449,333
4	流動負債		
	(1) リース債務	172,303,994	
	(2) 未払金	1,157,141,490	
	(3) 前受金	7,020,340	
	(4) 引当金	8,211,000	
	(5) 預り金	348,588,836	
	流動負債合計		1,693,265,660
5	繰延収益		
	(1) 長期前受金	446,930,350	
	(2) 長期前受金収益化累計額	△ 174,632,006	
	繰延収益合計		272,298,344
	負債合計		2,288,013,337

資本の部

6	資本金		
			4,467,321,884
7	剰余金		
	(1) 資本剰余金	0	
	(2) 利益剰余金		
	イ 利益積立金	1,502,000,000	
	ロ 建設改良積立金	1,494,820,000	
	ハ 当年度未処分利益剰余金	1,367,791,957	
	利益剰余金合計		4,364,611,957
	剰余金合計		4,364,611,957
	資本合計		8,831,933,841
	負債資本合計		11,119,947,178

注記

1 重要な会計方針

(1) 固定資産の減価償却の方法

ア 有形固定資産（リース資産を除く。）

(7) 減価償却の方法

定額法によっている。

(8) 主な耐用年数

a 建物	31年
b 建物附属設備	6～17年
c 構築物	10～50年
d 機械及び装置	6～20年
e 工具器具及び備品	3～20年

イ 無形固定資産（リース資産を除く。）

(7) 減価償却の方法

定額法によっている。

(8) 主な耐用年数

a ソフトウェア	5年
----------	----

ウ リース資産

(7) 所有権移転ファイナンス・リース取引に係るリース資産

自己所有の固定資産に適用する減価償却方法と同一の方法によっている。

(2) 引当金の計上方法

ア 退職給付引当金

職員の退職手当は、一般会計においてその全部を負担することとしているため、退職給付引当金は計上していない。

イ 賞与引当金

職員の期末手当及び勤勉手当の支給に備えるため、当年度末における支給見込額に基づき、当年度の負担に属する額（12月から3月までの4か月分）を計上している。

(3) その他会計に関する書類の作成のための基本となる重要な事項

ア 消費税等の会計処理方法

消費税及び地方消費税の会計処理は、税抜き方式によっている。

2 予定キャッシュ・フロー計算書等に関する注記

(1) 重要な非資金取引

ア 当年度、新たに計上したファイナンス・リース取引に係る資産及び負債の額は150,120,000円である。

3 リース契約により使用する固定資産に関する注記

(1) リース取引の処理方法

リース料総額が300万円以上のファイナンス・リース取引については、通常の売買取引に係る方法に準じた会計処理を行っている。

(2) オペレーティング・リース取引に係る未経過リース料相当額

区 分	金 額
1 年 以 内	5,258,598円
1 年 超	12,174,292円
合 計	17,432,890円

補正予算実施

【収益的収入】

款 項 目	補正前の額	補 正 額	計 (補正率%)
1 競走事業収益	56,517,611	2,943,104	59,460,715 (5.2)
1 営業収益	56,454,714	2,942,414	59,397,128 (5.2)
1 開催収益	48,798,368	3,265,058	52,063,426 (6.7)
2 場間場外発売事務受託収益	7,291,174	-322,644	6,968,530 (-4.4)
2 営業外収益	62,897	-226	62,671 (-0.4)
2 受取利息及び配当金	2,129	-226	1,903 (-10.6)
3 特別利益	0	916	916 (皆増)
2 過年度損益修正益	0	916	916 (皆増)
合 計	56,517,611	2,943,104	59,460,715 (5.2)

計 画 明 細 書

(単位：千円)

説 明		
1 勝舟投票券発売金	3,265,058	
3 電話投票勝舟投票券発売金	4,947,873	発売額 1日当たり 109,204千円 開催日数 年間 186日
4 ポートピア河辺勝舟投票券発売金	-75,715	発売額 1日当たり 2,004千円 開催日数 年間 186日
8 オラレ刈羽勝舟投票券発売金	-24,637	発売額 1日当たり 329千円 開催日数 年間 186日
9 場間場外勝舟投票券発売金	-1,582,463	発売額 1日当たり 102,671千円 開催日数 年間 186日
		収入額 52,063,426千円 既決額 48,798,368千円 差引補正額 3,265,058千円
1 場間場外発売事務受託収益	-322,644	
1 場外発売受託金収入	-322,644	収入額 6,968,530千円 既決額 7,291,174千円 差引補正額 -322,644千円
2 基金利息	-226	収入額 1,903千円 既決額 2,129千円 差引補正額 -226千円
1 過年度損益修正益	916	収入額 916千円 既決額 0千円 差引補正額 916千円

【収益的支出】

款 項 目	補正前の額	補 正 額	計 (補正率%)
1 競走事業費用	55,956,623	2,519,028	58,475,651 (4.5)
1 営業費用	55,949,363	2,516,574	58,465,937 (4.5)
1 開催費	49,354,414	2,711,393	52,065,807 (5.5)
2 場間場外発売事務受託費	6,154,610	-217,792	5,936,818 (-3.5)
3 管理費(総係費)	233,080	1,241	234,321 (0.5)

(単位：千円)

説 明		
		モーターボート競走事業の開催運営に係る経費
1 勝舟投票券払戻金	2,397,901	
1 勝舟投票券払戻金	2,397,901	
2 勝舟投票券返還金	59,307	
1 勝舟投票券返還金	59,307	
3 法第25条交付金	106,842	
1 交付金 日本財団	106,842	
4 法第30条交付金	37,490	
1 交付金 日本MB競走会	37,490	
5 地方公共団体金融機構納付金	-33,642	
1 納付金 地方公共団体金融機構	-33,642	
9 舟艇費	7,573	
1 ボート・モーター借上費	7,573	
10 施設費	119,285	
1 平和島競走場施設借上費	123,701	
2 ボートピア河辺施設借上費	-4,416	
11 選手費	16,079	
1 賞金	16,079	
12 委託費	-135,147	
4 ボートピア河辺事業委託費	-7,012	
8 オラレ刈羽事業委託費	-2,914	
10 電話投票委託費	146,906	
11 場間場外発売事務委託費	-272,127	
13 分担金	135,705	
5 分担金 BR振興会電話投票システム借上費	136,413	
9 分担金 ボートピア河辺環境整備費	-224	
13 分担金 オラレ刈羽事務協力費	-484	
		モーターボート競走場外発売事業に係る経費
3 施設費	6,643	
1 平和島競走場施設借上費	-11,712	
2 ボートピア河辺施設借上費	18,355	
4 委託費	-218,912	
2 平和島劇場事業委託費	-186,589	
3 ボートピア河辺事業委託費	31,400	
4 ボートピア横浜事業委託費	-54,171	
7 オラレ刈羽事業委託費	-9,552	
5 分担金	-5,523	
2 分担金 ボートピア河辺環境整備費	927	
3 分担金 ボートピア横浜環境整備費	-4,310	
6 分担金 オラレ刈羽事務協力費	-2,140	
		関係職員及び産業医の件費並びに管理事務等に係る経費
1 職員人件費	1,241	
1 職員給与費	1,241	

【収益的支出】

款 項 目		補正前の額	補 正 額	計 (補正率%)
	営業費用			
	4 減価償却費	187,683	4,800	192,483 (2.6)
	5 資産減耗費	19,576	16,932	36,508 (86.5)
	3 特別損失	0	2,454	2,454 (皆増)
	3 過年度損益修正損	0	2,454	2,454 (皆増)
合	計	55,956,623	2,519,028	58,475,651 (4.5)

(単位：千円)

説 明		
		固定資産の減価償却に係る経費
1 固定資産減価償却費	4,800	
1 固定資産減価償却費	4,800	
		資産価値の減少に係る経費（固定資産の破棄等）
1 固定資産除却費	16,932	
1 固定資産除却費	16,932	
		過年度に計上した損益の修正に係る経費
1 過年度損益修正損	2,454	

【資本的支出】

款 項 目	補正前の額	補 正 額	計 (補正率%)
1 資本的支出	764,731	665,450	1,430,181 (87.0)
1 建設改良費	260,731	-32,550	228,181 (-12.5)
3 リース債務支払費	245,166	-32,550	212,616 (-13.3)
2 投資	4,000	-2,000	2,000 (-50.0)
1 基金造成費	4,000	-2,000	2,000 (-50.0)
3 利益剰余金繰出金	500,000	700,000	1,200,000 (140.0)
1 他会計繰出金	500,000	700,000	1,200,000 (140.0)
合 計	764,731	665,450	1,430,181 (87.0)

(単位：千円)

説 明		
1 リース債務支払費	-32,550	ファイナンス・リース契約によるリース債務の支払に係る経費
		各種基金の積立てに係る経費
1 競走事業運営調整基金造成費	-1,000	
2 平和島競走場駐車施設整備基金造成費	-1,000	
		他会計への繰出しに係る経費
1 一般会計繰出金	550,000	
2 公共用地特別会計繰出金	150,000	

