

第95号議案

令和4年度府中市一般会計補正予算（第4号）

上記の議案を提出する。

令和4年11月28日

提出者 府中市長 高野 律 雄

令和4年度

府中市一般会計補正予算及び同説明書(第4号)

目 次

府中市一般会計補正予算書 (第4号)	1
府中市一般会計補正予算 (第4号) 説明書	5
歳入歳出補正予算事項別明細書	6
歳 入	
45 国 庫 支 出 金	6
60 寄 附 金	6
65 繰 入 金	6
歳 出	
35 商 工 費	8
参考資料	
歳入歳出予算財政構成表	12
補正予算歳出節別明細書	14
歳出補正予算款別性質別総括表	16
歳入歳出補正予算款別財源内訳表	18

府中市一般会計補正予算書 (第4号)

令和4年度府中市一般会計補正予算（第4号）

令和4年度府中市の一般会計補正予算（第4号）は、次に定めるところによる。

（歳入歳出予算の補正）

第1条 歳入歳出予算の総額に歳入歳出それぞれ449,400千円を追加し、歳入歳出予算の総額を歳入歳出それぞれ129,286,931千円とする。

2 歳入歳出予算の補正の款項の区分及び当該区分ごとの金額並びに補正後の歳入歳出予算の金額は、「第1表歳入歳出予算補正」による。

令和4年11月28日提出

府中市長 高野 律 雄

第1表 歳入歳出予算補正

歳入

(単位：千円)

款	項	補正前の額	補正額	計
45 国庫支出金		25,344,966	323,225	25,668,191
	10 国庫補助金	7,142,273	323,225	7,465,498
60 寄附金		1,005,706	60,000	1,065,706
	5 寄附金	1,005,706	60,000	1,065,706
65 繰入金		9,393,348	66,175	9,459,523
	10 基金繰入金	9,217,999	66,175	9,284,174
歳入合計		128,837,531	449,400	129,286,931

歳出

(単位：千円)

款	項	補正前の額	補正額	計
35 商工費		1,258,527	449,400	1,707,927
	5 商工費	1,258,527	449,400	1,707,927
歳出合計		128,837,531	449,400	129,286,931

府中市一般会計補正予算（第4号）説明書

歳入歳出補正予

【歳入】

45 国庫支出金 から 65 繰入金

款 項 目	補正前の額	補 正 額	計 (補正率%)
45 国庫支出金	25,344,966	323,225	25,668,191 (1.3)
10 国庫補助金	7,142,273	323,225	7,465,498 (4.5)
3 総務費国庫補助金	1,008,691	323,225	1,331,916 (32.0)
60 寄附金	1,005,706	60,000	1,065,706 (6.0)
5 寄附金	1,005,706	60,000	1,065,706 (6.0)
10 総務寄附金	441,000	60,000	501,000 (13.6)
65 繰入金	9,393,348	66,175	9,459,523 (0.7)
10 基金繰入金	9,217,999	66,175	9,284,174 (0.7)
5 基金繰入金	9,217,999	66,175	9,284,174 (0.7)
歳 入 合 計	128,837,531	449,400	129,286,931 (0.3)

算 事 項 別 明 細 書

(単位：千円)

節		説 明
区 分	金 額	
3 総務管理費補助金	323,225	1 新型コロナウイルス感染症対応地方創生臨時交付金 323,225 交付額 1,197,227千円 既決額 874,002千円 差引補正額 323,225千円
5 総務寄附金	60,000	1 新型コロナウイルス感染症対策応援寄附金 60,000
15 財政調整基金繰入金	66,175	1 財政調整基金繰入金 66,175

45 国庫支出金 から 65 繰入金

【歳出】

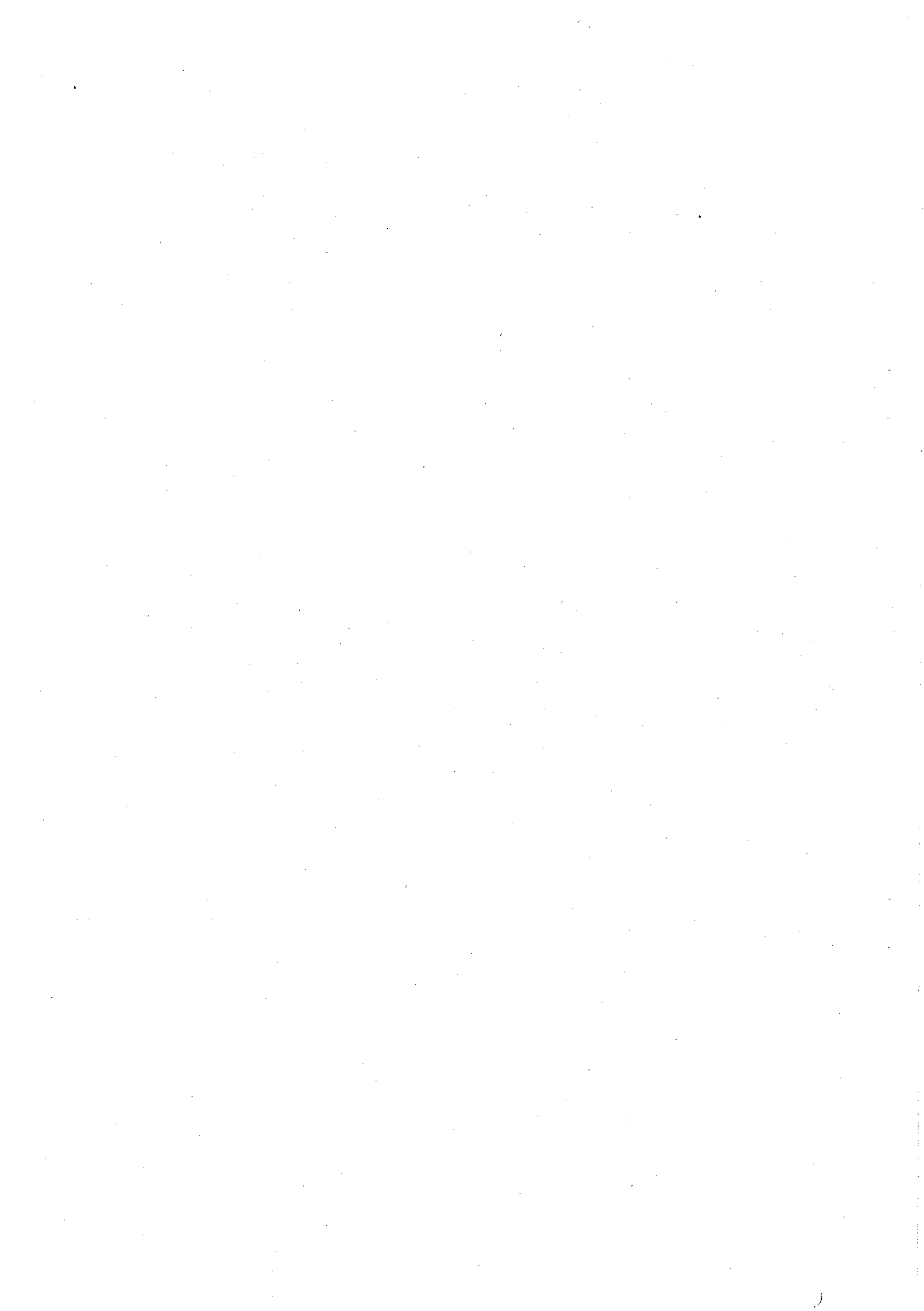
35 商工費

款 項 目	補正前の額	補 正 額	計 (補正率%)	財 源 内 訳	
				特定財源	一般財源
35 商工費	1,258,527	449,400	1,707,927 (35.7)	383,225	66,175
5 商工費	1,258,527	449,400	1,707,927 (35.7)	383,225	66,175
10 商工業振興費	240,005	449,400	689,405 (187.2)	383,225 (内訳) 国庫支出金 323,225 寄附金 60,000	66,175
歳 出 合 計	128,837,531	449,400	129,286,931 (0.3)	383,225	66,175

(単位：千円)

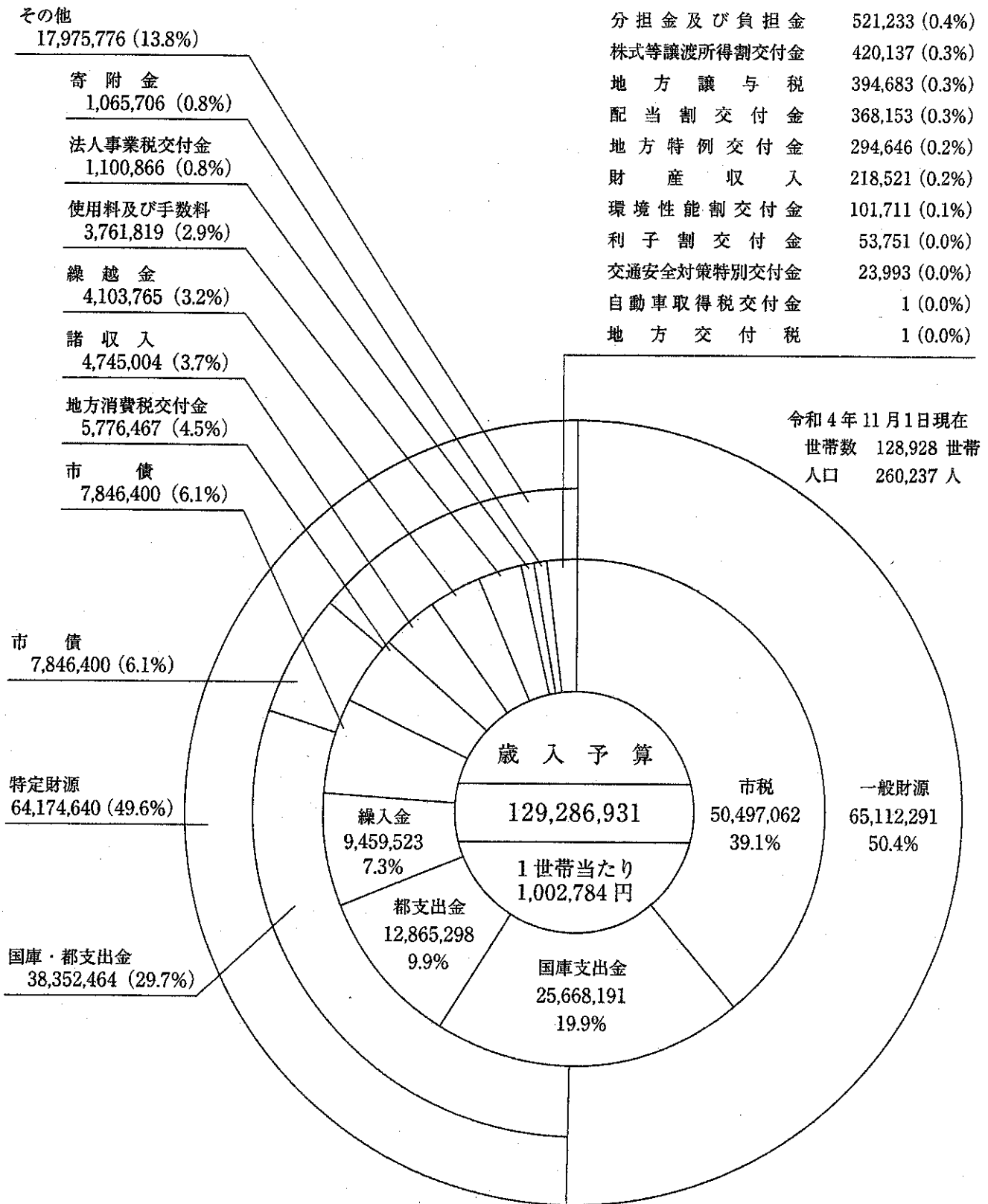
節		説明	施策 番号
区 分	金 額		
18 負担金、補助及び交付金	449,400	中小企業等への原油価格・物価高騰に対する助成に係る経費 経 費 内 訳 1 補助金 449,400 1 中小企業等原油価格・物価高騰臨時対策 事業費 449,400	64

35 商工費



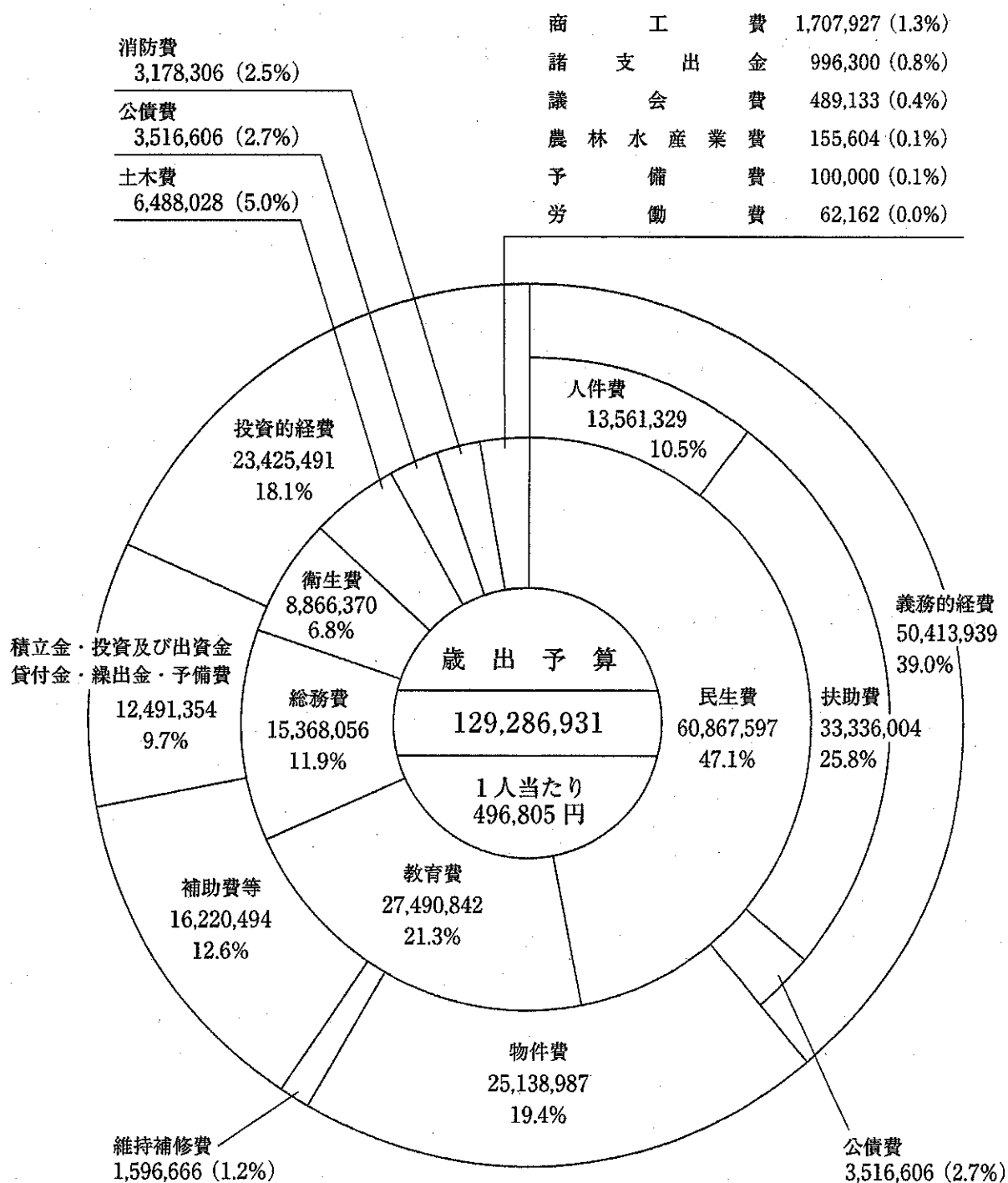
参 考 资 料

歳入歳出予算



財政構成表

(単位：千円)



補正予算歳出

節	5 議 会 費	10 総 務 費	15 民 生 費	20 衛 生 費	25 労 働 費	30 農 林 水 産 業 費	35 商 工 費
1 報酬							
2 給料							
3 職員手当等							
4 共済費							
5 災害補償費							
6 恩給及び退職年金							
7 報償費							
8 旅費							
9 交際費							
10 需用費							
11 役務費							
12 委託料							
13 使用料及び賃借料							
14 工事請負費							
15 原材料費							
16 公有財産購入費							
17 備品購入費							
18 負担金、補助及び交付金							449,400
19 扶助費							
20 貸付金							
21 補償、補填及び賠償金							
22 償還金、利子及び割引料							
23 投資及び出資金							
24 積立金							
25 寄附金							
26 公課費							
27 繰出金							
予 備 費							
補正予算額計							449,400
補正前の額	489,133	15,368,056	60,867,597	8,866,370	62,162	155,604	1,258,527
合 計	489,133	15,368,056	60,867,597	8,866,370	62,162	155,604	1,707,927
総予算に対する構成比%	0.4	11.9	47.1	6.8	0.0	0.1	1.3

節 別 明 細 書

(単位：千円)

40 土 木 費	45 消 防 費	50 教 育 費	55 公 債 費	60 諸 支 出 金	65 予 備 費	補正予算額 計	補正前の額	合 計	総予算 に対する 構成 比 %
							2,288,139	2,288,139	1.8
							4,758,532	4,758,532	3.7
							4,515,030	4,515,030	3.5
							1,982,979	1,982,979	1.5
							100	100	0.0
							330,442	330,442	0.3
							52,138	52,138	0.0
							5,866	5,866	0.0
							3,821,424	3,821,424	3.0
							519,791	519,791	0.4
							28,439,573	28,439,573	22.0
							2,909,652	2,909,652	2.2
							19,170,123	19,170,123	14.8
							1,194	1,194	0.0
							187,310	187,310	0.1
							499,736	499,736	0.4
						449,400	13,602,980	14,052,380	10.9
							27,696,094	27,696,094	21.4
							51,332	51,332	0.0
							46,104	46,104	0.0
							5,517,657	5,517,657	4.3
							2,430,982	2,430,982	1.9
							1,313	1,313	0.0
							9,909,040	9,909,040	7.7
							100,000	100,000	0.1
						449,400			
6,488,028	3,178,306	27,490,842	3,516,606	996,300	100,000		128,837,531		
6,488,028	3,178,306	27,490,842	3,516,606	996,300	100,000			129,286,931	
5.0	2.5	21.3	2.7	0.8	0.1				100.0

歳出補正予算款

費目	5 議 会 費	10 総 務 費	15 民 生 費	20 衛 生 費	25 勞 働 費	30 農 林 水 産 業 費	35 商 工 費
人 件 費							
扶 助 費							
公 債 費							
義 務 的 経 費 計							
物 件 費							
維 持 補 修 費							
補 助 費 等							449,400
積 立 金							
投 資 及 び 出 資 金・ 貸 付 金							
繰 出 金							
投 資 的 経 費 (普 通 建 設 事 業 費)							
予 備 費							
合 計							449,400

別性質別総括表

(単位：千円)

40 土木費	45 消防費	50 教育費	55 公債費	60 諸支出金	65 予備費	補正予算額 計	補正前の額	合計
							13,561,329	13,561,329
							33,336,004	33,336,004
							3,516,606	3,516,606
							50,413,939	50,413,939
							25,138,987	25,138,987
							1,596,666	1,596,666
						449,400	15,771,094	16,220,494
							2,430,982	2,430,982
							51,332	51,332
							9,909,040	9,909,040
							23,425,491	23,425,491
							100,000	100,000
						449,400	128,837,531	129,286,931

歳入歳出補正予算

区分	5 議 会 費	10 総 務 費	15 民 生 費	20 衛 生 費	25 勞 働 費	30 農林水産業費	35 商 工 費
歳出予算合計額	489,133	15,368,056	60,867,597	8,866,370	62,162	155,604	1,707,927
補正前の額	489,133	15,368,056	60,867,597	8,866,370	62,162	155,604	1,258,527
補正予算額							449,400
財 源 内 訳	分担金及び負担金						
	使用料及び手数料						
	国庫支出金						323,225
	都支出金						
	財産収入						
	寄附金						60,000
	繰入金						
	諸収入						
	市債						
	特定財源計						383,225
一般財源						66,175	

款別財源内訳表

(単位：千円)

40 土木費	45 消防費	50 教育費	55 公債費	60 諸支出金	65 予備費	補正予算額 計	補正前の額	合計
6,488,028	3,178,306	27,490,842	3,516,606	996,300	100,000			129,286,931
6,488,028	3,178,306	27,490,842	3,516,606	996,300	100,000		128,837,531	
						449,400		
							521,231	521,231
							3,320,583	3,320,583
						323,225	25,167,754	25,490,979
							12,861,485	12,861,485
							70,788	70,788
						60,000	273,426	333,426
							9,217,999	9,217,999
							4,511,749	4,511,749
							7,846,400	7,846,400
						383,225	63,791,415	64,174,640
						66,175	65,046,116	65,112,291

