

ふちゅう



(個別郵便番号)
 ○〒183-8703 府中市宮西町2の24
 ○代表電話 042-364-4111
 (各課直通のダイヤルインもご利用ください)
 ○F A X 042-366-1457
 ○ホームページ
 http://www.city.fuchu.tokyo.jp/
 発行 府中市 編集/総務部広報課

人口のうごき (平成15年11月1日現在) ○世帯数 106,167 (218減) ○人口 男119,761 (314減) 女113,383 (184増) 計233,144 (130減) うち外国人登録数3,868

育てよう 一人一人の人権意識

～身近なことから人権を考えてみませんか

児童虐待の発生予防・早期発見のために

- 多摩児童相談所 (372・5600)
- 子ども家庭支援センター (367・8808)
- 市民医療センター (368・5333)
- 女性センター・スクエア21青少年子ども相談 (360・7041)
- 府中小金井保健所 (362・2334)
- お近くの民生委員・児童委員/担当地区は地域福祉推進課 (335・4161)へ

児童虐待は子供の身体や心を傷つけ、成長に深刻な影響を与えるなど、子供にとって最も重大な人権侵害です。虐待を受けている様子のある子供を見かけた方、子育ての不安や悩みを抱えている方は、次の窓口へご相談ご連絡ください。

夫やパートナーからの暴力やストーーカー行為、セクシュアルハラスメント、痴漢などは、犯罪行為であり、人権侵害です。このような問題でお困りの方は、次の窓口へご相談ご連絡ください。

女性へのあらゆる人権侵害を許しません

- 女性センター・スクエア21女性問題相談 (351・4602)
- 市民相談室 (366・1711)
- 生活支援課 (335・4038)
- 府中警察署生活安全課 (360・0110)

基本的人権は、人間が生まれながらに等しく持ち、誰からも侵されない権利として憲法で保障されています。

しかし、女性、高齢者、障害のある方、同和地区の出身者などに対する差別や偏見、子供に対する虐待、配偶者などからの暴力など、多くの人権侵害が起きています。

家庭、学校、職場、地域社会などで、お互いを尊重し、人権についての意識を高めていきましょう。

同和問題～差別をなくしましょう

同和問題(部落問題)とは、封建時代の身分制度や歴史的・社会的に形成された人々の意識に起因する差別が、現在も様々な形で現れている重大な社会問題です。被差別部落の出身という理由で、就職や結婚などでいわれのない差別を受け、基本的人権を侵害されている方がいます。市では、都、人権擁護委員、学校などと連携し、同和問題を是正し、様々な人権問題について、理解と認識を深め、差別と偏見を許さない人権

教育や啓発を進めています。差別のない、人権の尊重される社会をつくるため、一人ひとりが差別を身近な問題として考え、解決していくことが大切です。問合せは、企画課 (335・4010)へ。

人権週間

12月4日(木) ~ 10日(水)

人権問題は相談窓口へ

市、都、国では、人権についての相談窓口を次のとおり開設しています。はじめや差別などで困ったり、悩んだりしている方は、ご相談ください。

相談は、いずれも無料で、秘密は守られます。

- いじめ相談
 - ▽教育相談 (360・4188)
 - ▽青少年相談 (360・7041)
 - ▽子どもの人権相談 (0120・14・3871)
 - ▽子どもの人権110番 (03・5213・1372)
- 人権相談
 - ▽東京法務局府中支局 (335・4753)
 - ▽人権擁護委員 (敬称略)
 - 鹿島恒雄 (紅葉丘1の36 = 361・8177)
 - 香本とみ子 (新町2の56 = 361・5680)
 - 井出信子 (武蔵台3の31 = 302・3640)
 - 小沢俊夫 (天神町4の23 = 364・6701)

- 桑田 昇 (本町2の5 = 366・6605)
- 井藤篤子 (美好町1の28 = 364・7421)
- 森岡玲子 (白糸台6の2 = 363・0043)
- 岩田康人 (府中町1の25 = 364・7326)
- 芝 喜久子 (紅葉丘1の3 = 361・8658)
- 田中清美 (南町3の9 = 368・4440)
- 人権身の上相談
 - ▽相談日 毎月第1・3木曜日 午後2時～4時
 - ▽場所 市役所1階市民相談室
 - ▽相談員 人権擁護委員
 - ▽申込み 相談日に、直接市民相談室へ/午前8時半から先着順で受付
- ▽問合せ 市民相談室 (366・1711)
- 夜間人権ホットライン
 - ▽日時 12月5日(金)午後5時～8時
 - ▽内容 弁護士による電話相談 (03・3876・8045、03・3876・8046) / 相談時間は5分程度

- ▽問合せ 東京都人権啓発センター (03・3871・0212)

人権週間にちなんだ催し

- 市立小・中学生の人権作文発表会
 - 市では、児童・生徒の人権意識を高めるために、市内の小・中学生が人権について感じたこと、考えたことなどを作文で発表する「人権作文発表会」を次のとおり行います。
 - ▽日時 12月6日(土)午後1時半～4時半
 - ▽会場 府中グリーンプラザ
 - ▽入場 自由(無料)
 - ※発表には手話通訳が付きまます。
 - ▽問合せ 教育課 (364・4108)
- 人権講座「子どもの人権を守るには」
 - ▽日時 12月12日(金)午後1時半～3時半
 - ▽会場 生涯学習センター
 - ▽対象 市民
 - ▽定員 先着70人
 - ▽費用 無料
 - ▽講師 内田良子氏(子ども相談室「モノの部屋」主宰)
 - ※託児(1歳～就学前の幼児10人、お

- やつ代100円が必要)希望の方は12月5日(金)までに、電話で生涯学習課へ(申込み多数の場合は抽せん)。
- ▽申込み・問合せ 生涯学習課企画振興係 (335・4464)へ
- 講演と映画の集い
 - ▽日時 12月9日(火)午後1時半～4時20分
 - ▽会場 江戸川区タワーホール船堀(江戸川区船堀)
 - ▽定員 先着750人
 - ▽入場 自由(無料)
 - ▽内容 城戸真亜子氏(洋画家)の講演、人権問題啓発映画「夢の約束」の上映ほか
- トークショーと映画の集い
 - ▽日時 12月12日(金)午後1時半～4時20分
 - ▽会場 福生市民会館(福生市福生)
 - ▽定員 先着1210人
 - ▽入場 自由(無料)
 - ▽内容 新垣 勉氏(テノール歌手)のトークショー、人権問題啓発アニメーション「陽だまりの家」の上映ほか
 - ▽問合せ 企画課 (335・4010)、または都人権部人権施策推進課 (03・5388・2588)



▲心臓を検査する最新の機器が整っています

安心かつ安全で快適な医療を 12月22日(月)から 榊原記念病院が開院

市が関東村住宅地区跡地に誘致を進めてきた榊原記念病院が、12月22日(月)に開院します。
この病院は、心臓血管疾患治療で国内トップレベルの民間病院ですが、市民が安心して診療を受けることができる地域支援型の専門病院を目指して、地域の各医療機関と連携・協力をしながら地域住民の要望に応え、最適な対応ができるよう独自の工夫で快適な医療を提供するとともに、地域医療の充実に貢献します。

問合せは、企画課(335・4006)、診療内容については榊原記念病院(03・3375・3111、12月22日以降は314・3111)へ。

病院の利用概要

▽所在地 朝日町3の16
▽外来診療 月曜から金曜日の午前9時~午後5時/原則として予約・紹介制で、診療の受付時間は予約された診療時間の30分前
※予約・紹介は循環器科のみで、予約の受付は12月22日(月)から、予約診療は1月5日(月)から行います。
▽休日 土・日曜日、祝日、年末年始(12月28日から1月4日)
▽救急医療 全日24時間体制
▽駐車場数 約250台
▽駐車料金 3時間200円

病院内の 主な施設概要

▽1階 受付窓口、外来診療室(循環器科「循環器内科」・「心臓血管外科」・「循環器小児科」、内科、外科、小児科、放射線科、麻酔科)、調剤薬局、心臓リハビリセンター
▽2階 手術室、ICU(集中治療室)

◆榊原記念病院案内図◆



中治療室)ほか
▽3~6階 病室(ベッド数320床)、事務室ほか

病院の体制

■地域医療における役割
病院では、緊急に診療の必要がある患者さんは、時刻を問わず受け付けるほか、専門領域以外の患者さんには、緊急の診療を行ったうえで、病状に応じたより適切な医療を行うことができる医療機関に引き継ぎます。
また、災害医療の支援を行うほか、医療連携室を設置し、地域の医療機関との連携により、患者さんやその家族が納得される対応ができるよう体制を整えていきます。

■入院療養環境の充実

急性期の心臓血管疾患に最も適した病院として、病室に隣接したナースコナーを設け、患者さんとの疎通を良くすることで、病状に合わせた迅速な診療・治療を行うほか、市民用の病床も確保しています。

■適正な診療体制の実現

医療内容(説明、予定・記録開示など)のすべてを患者さんに理解していただくための情報設備をすべての病床に配置します。

効率的な診療を受けるために 病院と地域の診療所の役割

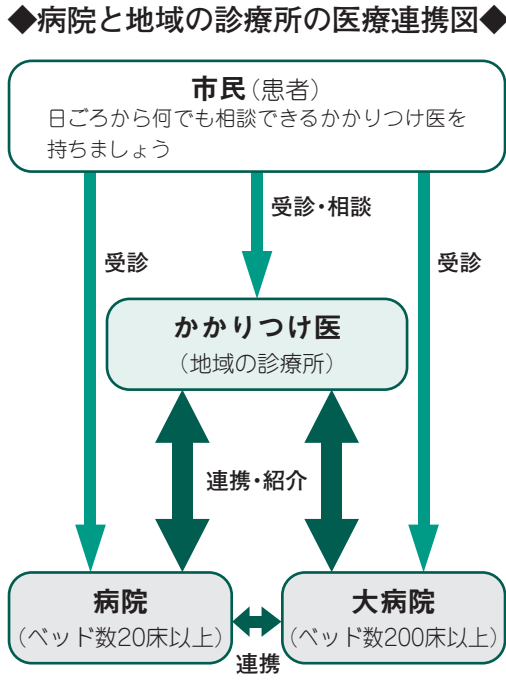
医療機関で、より効率的かつ充実した医療を受けるためには、大きな病院と地域の診療所の役割を知っておくことが大切です。また、身近なところで診療を受けられる「かかりつけ医」を持つことは、健康管理に欠かせません。
榊原記念病院の開院に当たり、病院と地域の診療所の役割について知っておきましょう。

病院と地域の 診療所の役割

診療所は通院による治療を専門的に行い、病院は入院による治療を目的とし、ベッド数が200床以上の大きな病院は、高度な医療を必要とする病気や特殊な病気を治療するところです。
このような役割を知らずに、ちょっとした病気で大きな病院に行ってしまうと、長時間待たされたり、混雑を招き、高度な医療が必要な患者さんの治療に影響を及ぼすことがあります。

かかりつけ医を 持ちましょう

病気やけがなどで医療機関



ご協力ください 土地の現況調査

平成16年度の固定資産税・都市計画税の課税のための、土地の現況調査を行っています。
調査は、身分証を携帯した市の職員が行います。また、調査・確認のために、敷地内に立ち入る場合もあります。皆さんのご理解とご協力をお願いします。
問合せは、資産税課土地係(335・4445)へ。

寄付(敬称略)

- ありがとうございます
■社会福祉協議会へ
▽府中スポーツダグズ連合 二万八千七百〇円▽秋上つる子 一万円▽西城勝三郎 一万円▽手をつなぐ親の会 一万円▽弓削田恵美子 一万円▽府中市歯科医師会 一万円▽多摩同胞会 一万円▽吉野政男 一万円▽石坂良一 一万円▽岡田ふとん店 一万円▽矢崎平八郎 一万円▽熊澤弥兵衛 十万円▽北山四丁目子供会 六万二千八百三十三円▽府中市医師会 十万円▽府中市ゴルフ連盟 四万四千一百円▽大正琴琴香会 五万五千セキグチ 一万円▽東芝府中事業所 一万円▽東京エレクトロン 一万円▽日本中央競馬会東京競馬場 一万円▽東芝エレベーター 二万五千円▽くら保険サービス 一万円▽NECファイナルデザイン 一万円▽京王設備サービス 一万円

●今月の相談とオンブズパーソンの面談日●

相談名・相談日時・電話番号など	相談名・相談日時・電話番号など	相談名・相談日時・電話番号など
市役所市民相談室の各種相談は午前8時半から先着受付順(法律は午後2時まで受付/順番は抽せん)	教育センター相談室(月~金曜日 午前8時半~午後5時)	教育センター相談室(月~金曜日 午前8時半~午後5時)
税務相談...第1火曜日、第2・4金曜日 午後1時~4時	登記相談...第3金曜日 午後1時~4時	教育・いじめ・けやき教室入級相談... (360・4188) ※電話・来室とも
行政相談...第1・2・3火曜日 午後2時~4時	労働相談...第1火曜日 午後1時半~4時半	就学相談... (364・4108)
暮らしの書類作成相談...第2木曜日 午後1時~4時	住宅建築相談...第3木曜日 午後2時~4時	その他の相談
不動産取引相談...第2・4木曜日 午後2時~4時	法律相談...水・金曜日 午後2時~5時	年金相談...月~金曜日 午前9時~午後4時 保険年金課(335・4066)
人権の上相談...第1・3木曜日 午後2時~4時(ストーカーの被害相談も可)	外国人相談(通訳あり)...月~金曜日 午前8時半~午後5時	ふれあい会館のふれあい福祉総合相談(365・5333)
交通事故相談...第2・3火曜日 午後1時~4時	聴覚障害者手話通訳 金曜日 午前10時~午後4時(FAX368・6126)	月~土曜日(第2・4土曜日を除く) 午前9時~午後5時(土曜日は正午まで)
子供の人権相談 (0120・14・3871) 夜間・休日可	心身障害者福祉センター総合相談(360・1312/FAX368・6127)	12月のオンブズパーソンの面談日
福祉の相談	月~土曜日(第2・4土曜日を除く) 午前9時~午後5時(火・木曜日は午後7時まで)	○1日(月)・15日(月)・宮本倫好氏 8日(月)・22日(月)・露木肇子氏 午前9時~午後4時 市役所1階市民相談室
総合相談...月~金曜日 午前8時半~午後5時 地域福祉推進課(335・4496)	女性センター相談室(月~金曜日)	※この日以外は、火~金曜日の午前8時半~午後5時に事務局職員が受け付け、オンブズパーソンに引き継ぎます。
精神福祉相談...月~金曜日 午前8時半~午後5時 障害者福祉課(335・4022)	女性問題相談(女性への暴力など)...午前9時~午後5時(351・4602)	オンブズパーソン事務局(市民相談室内=366・1711)
生活相談...月~金曜日 午前8時半~午後5時 生活支援課(335・4038)	青少年・子ども相談...午前9時~午後5時(360・7041)	
母子女性相談...月~金曜日 午前9時~午後4時 生活支援課(335・4038)	消費生活相談...午前10時~午後4時(360・3316)	

平成15年度上半期 市の財政運営の状況

市税などの収入の状況や、その市税がどのように使われているかを市民の皆さんにお知らせするために、財政状況を年2回、公表しています。

今号では、平成15年度上半期(4月1日から9月30日)の状況をお知らせします。

財政運営の状況

平成15年度の財政運営は、引き続き税収が減少傾向にあり、競走事業についても経営改善を図っていますが、安定した収益が見込める状況ではなく、依然として大変厳しい状況です。

このような財政状況の中、子育て支援をはじめとした福祉や、環境、教育など、様々な行政課題があります。そのため、事務事業を見直し、経費の削減に取り組みながら、限られた財源を重点的、効果的に配分し、「心ふれあう 緑ゆたかな 住みよいまち」の実現を目指して施策を進めています。

一般会計

一般会計では、当初予算額が735億3000万円でしたが、9月に3億9520万円を増額補正し、平成14年度繰越明許費2億2422万円を合わせた予算現額は741億4942万円となりました。

9月補正では、歳入で、市

特別会計

特別会計では、当初予算額が148億2857万9千円でしたが、9月に、老人保健医療特別会計、介護保険特別会計、下水道事業特別会計の3特別会計をそれぞれ補正し、予算現額は149億2249万6千円となりました。

市税収入の状況

市税は、予算現額が419

1月7日(水)から受付 平成16年度市職員募集

保健師職(上級)

▽対象 昭和43年4月2日以

▽試験日 1月25日(日)

▽募集要項 1月9日(金)まで、市役所1階市民相談室、市政情報で配布

▽申込み 1月7日(水)から9日(金)午前8時半~午後5時に、市役所4階職員課

▽問合せ 職員課人事係(35・4051)

保健師職(中級)

▽対象 昭和56年4月2日以

▽試験日 1月25日(日)

▽募集要項 1月9日(金)まで、市役所1階市民相談室、市政情報で配布

▽申込み 1月7日(水)から9日(金)午前8時半~午後5時に、市役所4階職員課

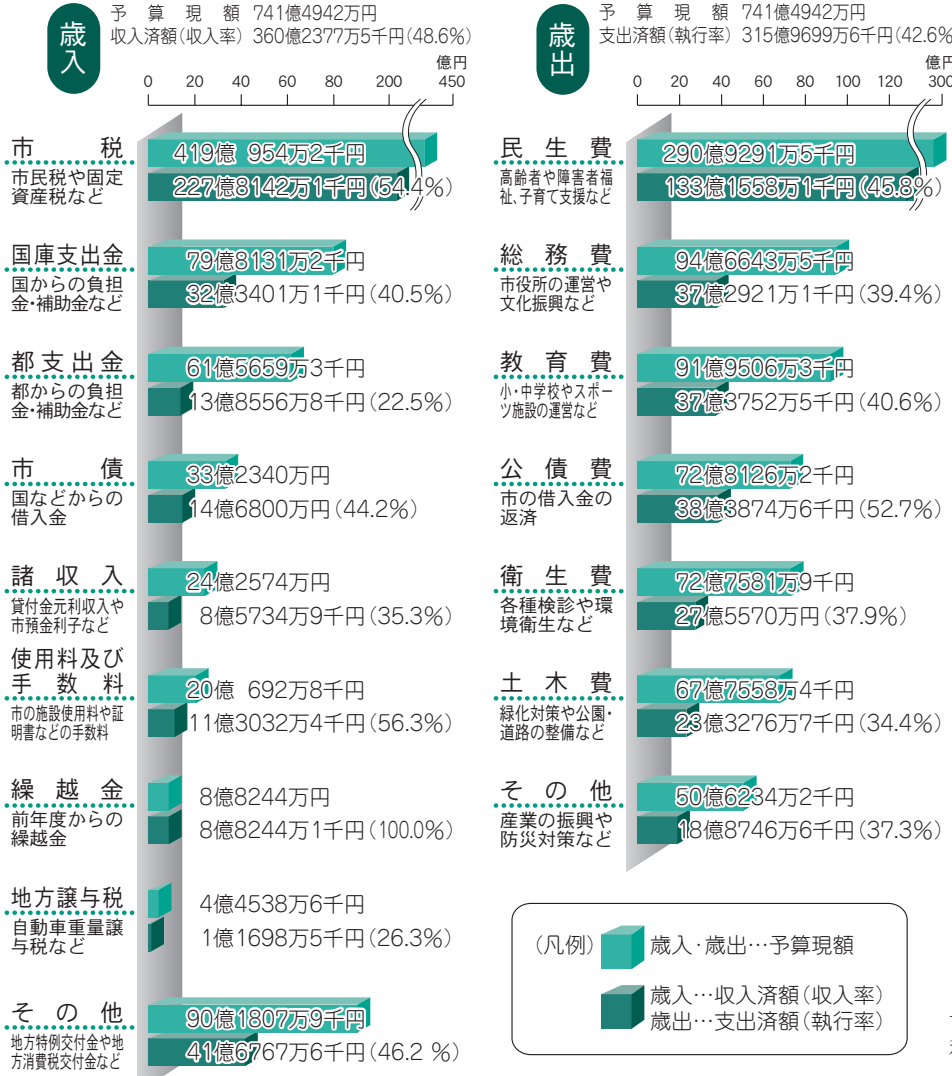
▽問合せ 職員課人事係(35・4051)

ご連絡ください 家屋調査にご協力を

家屋を増・改築、取り壊された方は、必ず資産税課へご連絡ください。

◆平成15年度 一般会計歳入・歳出予算の執行状況◆

(平成15年9月30日現在)



◆平成15年度 各特別会計歳入・歳出予算の執行状況◆

(平成15年9月30日現在)

会計別	予算現額	収入済額	収入率(%)	支出済額	執行率(%)
国民健康保険	156億224万円	66億7140万9千円	42.8	66億3744万3千円	42.5
老人保健医療	141億8479万4千円	58億9406万4千円	41.6	57億9426万9千円	40.8
介護保険	82億2811万6千円	34億970万6千円	41.4	30億8997万4千円	37.6
競走事業	1015億5385万9千円	507億9452万4千円	50.0	490億261万2千円	48.3
公共用地	25億6901万6千円	6億4753万5千円	25.2	9億4395万6千円	36.7
下水道事業	48億4126万円	18億3840万3千円	38.0	16億7329万8千円	34.6
受託水道事業	22億6038万円	10億7049万8千円	47.4	7億2745万5千円	32.2
火災共済事業	999万3千円	204万6千円	20.5	13万8千円	1.4
合計	1492億4965万8千円	703億2818万5千円	47.1	678億6914万5千円	45.5

特集 国民健康保険を考える③

「国保が抱える問題の解決に向けて」

国民健康保険(国保)は、市民の健康の維持・増進になくてはならない制度です。しかし、これまでお知らせしたとおり国保財政は非常に厳しい状況です。

国保財政を安定的に運用していくためには、国保税の収納率の低下などの問題を解決したり、医療費の増加を抑制していくほか、保険者である市と加入者である市民とが一体となった次のような取組みが不可欠です。

問合せは、保険年金課給付係(335・4044)へ。

■市の取組み

○食事や運動などの生活習慣の改善を促進し、市民の健康維持・増進、病気予防のための事業に取り組みます

○市では、市民医療センターで総合健康診査(人間ドック)を実施しています。国保加入者の方には右の表のとおり診査料の助成を行っています

○国保税の未納者に対して訪問催告を積極的に行うほか、差押えや短期被保険者証などの活用により収納率の向上を図ります

○国保財政などの現状を「広報ふちゅう」などでお知らせし、市民の国保についての関心と理解を得られるように努めます

■市民の取組み

○自分の健康は自分で管理する意識を常に持ち、病気の早期発見・治療に心掛け、日ごろから健康診断を受けましょう

○医療効果を高めるために、病歴や体質などを把握しているかかりつけ医を持ちましょう

○国保は加入者がお互いに助け合う制度です。国保税の滞納は、納めている方により多くの負担が掛かります。国保税の納め忘れの防止のために、口座振替を利用するなど、国保税の納期限を守りましょう

◆総合健康診査(人間ドック)料の助成◆

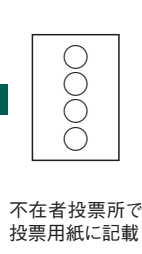
コース	一般診査料	国保加入者診査料	
		市民税課税世帯	市民税非課税世帯
A	16,000円	8,000円 (助成額8,000円)	1,600円 (助成額14,400円)
B	11,000円	5,500円 (助成額5,500円)	1,100円 (助成額9,900円)

※Aコースは胃部のレントゲン撮影有り、Bコースは胃部のレントゲン撮影無しです。

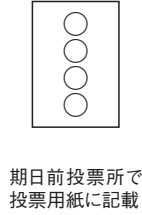
投票がスムーズに 不在者投票制度から 期日前投票制度へ

公職選挙法の一部が改正され、12月1日(月)から新たに「期日前投票制度」が実施されます。投票は、投票日に投票所で行うことが原則ですが、期日前投票では、投票日前でも投票用紙を直接投票箱に投票します。不在者投票のように、投票用紙を封筒に入れて、署名してから投票するという手続きがなくなり、投票しやすくなります。問合せは、選挙管理委員会事務局選挙係(335・4486)へ。

不在者投票



期日前投票

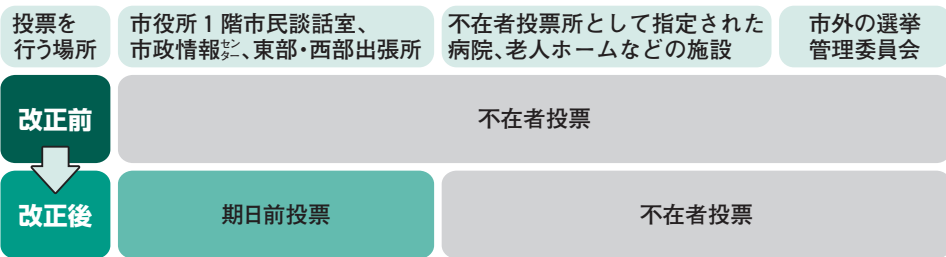


手続きが簡素化され投票がスムーズになります

選挙人が投票用紙を直接投票箱へ

*投票時間・場所は不在者投票・期日前投票いずれも従来と同じです。

◆期日前投票と不在者投票の関係◆



*期日前投票、不在者投票とも投票できるのは公示日(告示日)の翌日から投票日の前日です。

期日前投票と不在者投票について

投票期間
選挙の公示日(告示日)の翌日から投票日の前日です。

投票できる方

選挙人名簿に登録されている方で、投票日に仕事や旅行などの理由があり、次のいずれかに該当する方です。

▽期日前投票

○期日前投票を行う日に選挙権のある方

▽不在者投票

○投票日に不在者投票所として指定された病院などの施設に入所している方
○市外の選挙管理委員会にて投票する方
○投票日には20歳になるが期日前投票の日は19歳の方

所得税・住民税の障害者控除

65歳以上で障害者手帳などをお持ちでない方も対象に

65歳以上の方で、障害者手帳などをお持ちでない方も、次のいずれかに該当する場合は、所得税・住民税の障害者控除、または特別障害者控除の対象になります。

認められる方
○常に寝たきりの状態で、食事、排せつなどの日常生活に支障のある方
※所得税・住民税が非課税の方は除きます。

▽控除額

○障害者控除額：所得税27万円、住民税26万円
○特別障害者控除額：所得税40万円、住民税30万円
▽問合せ 介護保険課管理係(335・4031)

非課税・減免の申込み 私道の固定資産税・都市計画税

平成16年1月1日(祝)現在、次に該当する私道は、申込みにより平成16年度以降の固定資産税・都市計画税が非課税、または減免になります。

住みよいまちづくりを目指して 府中市開発事業に関する指導要綱

市では、社会情勢の変化や府中市地域まちづくり条例の制定に伴い、1月1日(祝)付で「府中市開発行為に関する指導要綱」、「府中市中高層建築物等に関する指導要綱」を廃止し、「府中市開発事業に関する指導要綱」を新たに施行します。

新たな指導要綱では、公共施設、公益的施設などの整備の基準を定めています。主な内容は次のとおりです。

- 公共施設の整備：道路、公園・緑地、上下水道、消防水利
 - 公益的施設の整備：駐車場・駐輪場、清掃施設など
 - まちづくりの整備：宅地の区画割面積、公害の防止などに
- 問合せは、計画課(335・4335)へ。

◆中小企業事業資金融資一覧◆

区分	融資限度額	利率	保証料補助率
不況対策特別資金	運転 700万円	0.1%	100%
小口事業資金	運転 700万円	1.4%	50%
	設備 1500万円		
無担保無保証人融資	運転 300万円	1.4%	100%
	設備 300万円		
設備近代化資金	設備 2000万円	1.4%	33%
季節短期資金	運転 500万円	1.4%	100%
開業資金	運転 700万円	1.4%	50%
	設備 700万円		
店舗改良資金	設備 3000万円	1.4%	50%
公害防止資金	設備 800万円	1.4%	100%

※随時受け付けています。ただし、季節短期資金の受付は、1月30日(金)までです。
※利率は利子補助後の利用者負担分です。
※各資金に、別に融資の要件があります。

年内融資の申込みはお早めに 中小企業事業資金 融資あっせん

市では、市内の中小企業事業主の方を対象に、経営の安定化などを図るため、中小企業事業資金の融資あっせんを行っています。

年末にかけては申込みが集中するため、年内の融資を希望する方は、お早めに申し込みたいと思います。

申込み・問合せは、産業経済課商工観光係(335・41)

制度の流れ

市に融資あっせんの申込みを行い、市が決定後、金融機関へあっせんします。申込者は、金融機関で融資の申込みを行い、信用保証機関で審査を受け、承諾されると融資が行われます。なお、融資が行われるときにかかる信用保証料を、市で補助します。また、利子の一部も負担します。

平成16年 観光カレンダー販売

府中市観光協会では、くらやみ祭を題材にした平成16年の観光カレンダー(縦72mm×横51mm/1枚)を販売しています。

▽販売場所 府中市観光協会事務局(市役所4階産業経済課内)、市政情報室

▽価格 1部300円

▽問合せ 府中市観光協会事務局(335・4142=産業経済課内)



▲ご家庭に1枚

市からの情報かわら版

募集

輝け！君の晴れ姿 成人の日記念青年のつどい 出演者募集

▽日程 1月12日(祝)
▽会場 府中の森芸術劇場
▽対象 昭和58年4月2日から昭和59年4月1日生まれの方、または3人以下のグループ
▽内容 成人の日記念青年のつどいのイベントでのパフォーマンスや晴れ着・洋服などの披露など
▽企画 成人の日記念青年のつどい実行委員会
▽申込み 12月24日(水)までに、住所、氏名、電話番号、出演内容を電話、またはFAX(335・9983)で、女性青少年課へ
※申込み多数の場合は選考のうえ、12月中に通知します。
▽問合せ 女性青少年課青少年健全育成係(335・4427)

府中エコ体験クラブ 多摩川の野鳥調査参加者募集

▽日時 12月13日(土)午前9時~正午
▽集合場所 中河原公園(住吉町2の30)
▽対象 市民、市内在勤・在学の方
▽定員 先着30人
▽内容 四谷付近の多摩川河川敷の野鳥調査
▽講師 大沢邦夫氏(府中野鳥クラブ

会員)
▽申込み 電話、またはFAX(361・0078)で、環境保全課へ
▽問合せ 環境保全課公害係(335・4196)



催し

ごみ減量対策・省エネルギー 推進ポスターコンクール作品展

▽日時 12月3日(水)から7日(日)午前10時~午後8時
▽会場 フォーリス
▽内容 ごみ減量・リサイクル・省エネルギーをテーマとした市内の小・中学生が作成したポスターの展示
▽問合せ リサイクル課資源活用係(335・4437)

府中ジュニアウィンド オーケストラ定期演奏会

▽日時 12月21日(日)午後2時
▽会場 ルミエール府中

▽入場 自由(無料)
▽曲目 「コバルトの空」、「天空の城ラピュタ」、「ディズニーメドレー」ほか
▽問合せ 生涯学習課青少年教育係(336・5703)

講座・講習

消費生活講座 「悪質商法に気をつけて ~あなたも狙われています」

▽日時 12月13日(土)午後1時半~3時半
▽会場 調布市文化会館たづくり(調布市小島町)
▽定員 先着50人
▽費用 無料
▽内容 身に覚えのない料金の請求や悪質自宅訪問販売など、悪質商法の最近の傾向やトラブルへの対応について
▽講師 村 千鶴子氏(弁護士)
▽申込み・問合せ 産業経済課消費生活係(335・4124)へ

生活実験実習講座 「リサイクル染色」

▽日時 12月10日(水)午後1時半~3時半
▽会場 女性センタースクエア21
▽対象 市民
▽定員 先着15人
▽費用 無料
▽内容 タマネギの皮などで布を染める
▽講師 田中奈緒美氏(商品テスト指導員)
▽申込み・問合せ 産業経済課消費生活係(335・4124)へ

PTA家庭教育学級

■思春期の子供のころ
▽日時 12月9日(火)午前10時~正午
▽会場 住吉小
▽講師 中嶋祐子氏(教育相談員)
▽主催 住吉小PTA
※上履きをお持ちください。

■CAP~子供が自分を守る方法
▽日時 12月13日(土)午前10時~正午
▽会場 新町文化センター
▽講師 PEACE暴力防止トレーニング講師
▽主催 新町小PTA
※保護者向け講演のため、子供は入場できません。

▽入場 自由(無料)
▽問合せ 生涯学習課企画振興係(335・4464)

お知らせ

NPO法人設立についての 相談・ガイダンス

■NPO法人設立ガイダンス
▽日時 12月5日(金)午後2時~4時
▽内容 NPO法人の概要や設立手続きなどの説明
■NPO法人設立の相談
▽日時 12月9日(火)・22日(月)午後2時~4時
▽内容 NPO法人設立申請など

の相談
■NPO・ボランティア活動の進め方相談
▽日時 12月16日(火)午後2時~4時
▽内容 活動を始めてみたい、活動しているが進め方に困っているなどの相談

▽会場 府中NPO・ボランティア活動センター(府中グリーンプラザ1階)
▽対象 市民、または市内に活動拠点をもつNPO・ボランティア団体
▽費用 無料
▽申込み いずれも前日までに、府中NPO・ボランティア活動センターへ
▽問合せ 府中NPO・ボランティア活動センター(335・5793)

地域生活支援センター あけぼの

■当事者相談
▽日時・対象 ①12月10日(水)午前10時~午後2時...肢体障害のある方とその家族ほか・②12日(金)午後1時~3時...身体・知的障害のある方の家族ほか・③14日(日)午後1時~3時...聴覚障害のある方とその家族ほか
▽会場 地域生活支援センターあけぼの
▽費用 無料
▽内容 ①③はピアカウンセリング(同じ障害のある相談員)、②は障害のある方を家族にもつ相談員が、自身の経験を活かして対応

■料理教室「クリスマスケーキを作ろう~簡単デコレーション」
▽日時 12月14日(日)午前10時~午後1時
▽会場 府中共同作業所
▽対象 肢体、または知的障害のある方とその家族
▽定員 先着7人
▽費用 500円

▽申込み・問合せ 電話、またはFAX(336・9085)で、地域生活支援センターあけぼの(358・1085)へ

建築基準法に基づく 公聴会を開催

▽日時 12月11日(木)午後2時
▽会場 市役所北庁舎3階会議室
▽対象 次の土地・建物に利害関係のある方
○所在地 北山町3の5の1ほか
○計画の内容 トヨタ自動車府中スポーツセンター敷地内にシャワー室などを増築
○用途地域・地区 第一種低層住居専用地域、第一種高度地区、防火地域指定なし
○延べ面積 266.82平方メートル(増築部分)
○構造・階数・高さ 鉄骨造、地上2階建、7.3メートル(増築部分)
※公聴会で意見を述べたい方は、12月8日(月)までに、意見の要旨及び当該処分についての利害関係、住所、氏名を記入した市長あての文書を市役所6階建築指導課へ提出してください。
▽問合せ 建築指導課管理係(335・4479)

税金の滞納による 差押電話加入権の公売

▽日時 12月9日(火)午前10時
▽会場 市役所北庁舎3階会議室
▽申込み 当日の午前9時半から、印鑑(代理人の場合は委任状と代理人の印鑑)を持って直接会場へ
▽問合せ 納税課滞納対策係(335・4460)

Wai Wai まつり

12月9日(火)は「障害者の日」です。ぜひ、この機会に障害のある方を取り巻く問題について考え、理解と関心を深めましょう。
市では、障害者の日にちなみ、Wai Waiまつりを開催します。ぜひ、お越しください。

~大きな輪になれ 障害者の日



▲私たちの作品を見に来てね

■作品展
▽日時 12月9日(火)から14日(日)午前10時~午後5時(9日は正午から、14日は午後3時まで)
▽会場 府中市美術館
▽内容 障害のある方、市立小・中学校の心障学級の児童・生徒ほかの絵画、陶芸などの作品展示
■映画会「アイ・ラブ・フレンズ」(字幕スーパー付き)
▽日時・会場 12月10日(水)午後6時半~府中グリーンプラザ・12日(金)午前10時半、午後2時~府中の森芸術劇場
▽定員 各回先着500人
▽出演 忍足亜希子ほか
■フリーマーケット
▽日時 12月13日(土)午前10時~

午後3時/雨天中止
▽会場 府中の森公園
▽内容 市内障害者施設・団体などによるバザー物品・自主製品などの販売、各種模擬店
▽入場 自由(無料)
▽問合せ 障害者福祉課生活係(335・4545/FAX 368・6126)

市からの情報かわら版

スポーツ

ジュニア卓球大会 参加者募集

▽日時 1月24日(土)午前9時
 ▽会場 総合体育館
 ▽対象 市民、市内在学の小学生と中学1年生
 ▽種別・チーム編成 小・中学生個人戦、小学生団体戦(3シングルス)…選手5人(男女混合も可/補欠2人を含む)、監督1人
 ▽費用 無料
 ▽申込み 12月25日(木)までに、決められた用紙(市役所8階体育課に用意)で体育課へ/電話での申込み不可
 ▽問合せ 体育課振興係(335・4477)

ジュニアバスケットボール大会 参加チーム募集

▽日時 1月31日から2月22日の土・日曜日、祝日
 ▽会場 総合体育館、市内小学校体育館
 ▽対象 平成15年度スポーツ安全保険に加入し、市内で活動している男子・女子のチーム

▽種別 1部…小学6年生、2部…小学5年生、3部…小学4年生
 ※対象学年より下の学年の選手を含んだチーム編成でも申し込みます。
 ▽費用 無料
 ▽申込み 12月15日(月)までに、決められた用紙(市役所8階体育課に用意)で体育課へ
 ▽問合せ 体育課振興係(335・4477)

府中駅伝競走大会 参加チーム募集

▽日時 2月11日(祝)午前8時15分
 ▽場所 府中多摩川かぜのみち(日本陸上競技連盟公認コース)
 ▽種別 ①一般男子の部・②高校男子の部…1区間5キロメートル、③一般・高校女子の部・④中学男子の部…1区間3キロメートル、⑤中学女子の部…1区間2キロメートル
 ▽チーム編成 1チーム選手6人、補欠2人、監督1人/④⑤は、市内の中学校で1校5チーム以内
 ▽費用 1チーム3500円(④⑤は無料)
 ▽申込み 12月25日(木)まで(必着)に、決められた用紙(市役所8階体育課に用意)に記入し、参加費を定額小為替で同封して府中駅伝競走大

会事務局(〒183-8703生涯学習部体育課内)へ/持参可
 ※申込書の郵送を希望する方は、返信用封筒に80円切手をはって大会事務局へ。
 ▽問合せ 体育課振興係(335・4477)

▶チームの気持ちをたすきでつないで



市民健康センター庭球場を 1・2月も開場

これまで、市民健康センター庭球場は1月から3月は休場していましたが、今年度から1・2月も開場します。
 ただし、利用時間は午前11時~午後5時です。
 申込みは、市内各施設のキャプテンをご利用ください。
 問合せは、市民健康センター(363・8111)へ。

耳より

福祉の店「は～もにい」

▽開店日時 毎日の午前10時~午後

6時(第1水曜日を除く)
 ▽会場 府中グリーンプラザ分館
 ▽12月の販売コーナーでの作品作り
 ○5日(金) コットンハウスフレンズ
 ○12日(金) あゆみ園・ひまわり園
 ○19日(金) はるみ福祉園
 ○26日(金) 集いの家
 ▽問合せ 社会福祉協議会福祉作業所「は～もにい」(368・6635)

おもちゃの病院

▽日時 12月13日(土)午前10時~午後3時/受付は正午まで
 ▽会場 府中グリーンプラザ分館
 ▽対象 市民
 ▽費用 無料(部品代有料)
 ▽内容 壊れたおもちゃの修理/1世帯1点
 ▽問合せ リサちゃんショップけやき(360・3751)

審議会・協議会など

- 保健計画策定検討協議会
 12月12日(金)午後1時 市民医療センター/傍聴希望の方(先着10人)は当日直接会場へ/問合せは同センター成人保健係(368・5338)へ
- 環境審議会
 12月12日(金)午後6時 市役所北庁舎3階会議室/傍聴希望の方は当日直接会場へ/問合せは環境保全課公害係(335・4196)へ

ひろば

- ダンスワークショップ 12月8日(月)午後7時~9時 府中の森芸術劇場/費用1500円(教材費)/内容はフラメンコの基礎/講師は蘭 このみ氏(スペイン舞踊家)/皮靴とすその広がるスカート(女性のみ)を持参/主催は府中市洋舞連盟/申込み・問合せは中井宅(362・3660)へ
- 府中大商業祭 12月10日(水)から20日(土) 府中市商店街連合会加盟店/景品は府中の森芸術劇場で行う児童よしみ特別公演の招待券ほか/売出し方法などは商店会によって異なります/詳しくはポスターが掲示されている店舗や商店会へ/問合せは同会事務局(362・6421)へ
- あばれんぼスキーキャンプ 12月26日(金)から30日(火) 妙高高原スキー場(新潟県)/対象は小・中学生/費用6万5000円(スキーなどのレンタル代が別に必要)/申込み・問合せはあばれんぼキャンプ事務局・中島あて(364・8031)へ
- フリーマーケット出店者募集 12月21日(日)午前10時~午後3時 すすかけ公園/雨天の場合は23日(祝)/先着40店/出店料1000円/内容は日用雑貨、衣類、手作り品などの販売/駐車場なし/主催は親子の会/

- 申込み・問合せは前日までに、電話で小畑宅(042・572・4735)へ午前9時~午後9時に
- 混声合唱団麗鳴定期演奏会 12月13日(土)午後7時 府中の森芸術劇場/先着500人/無料/曲目は「混声合唱のための童謡メドレー」、「いつの日か」ほか/問合せは瀬部宅(366・7701)へ
- 講演会「世界経済の将来~お金と持続可能性との失われた関連性」 12月10日(水)午後6時~9時 府中グリーンプラザ/先着150人/無料/内容は地域通貨の重要性を学ぶ/講師はシュテファン・プルンファー氏(社会経済学者)/主催はナマケモノ倶楽部・府中ほか/問合せは同倶楽部・吉岡あて(314・2833)へ
- 小倉百人一首かるた教室 12月6日から2月7日の土曜日 午後3時~5時(全8回) 分梅町1丁目公会堂/対象は初心者/無料/講師は大槻健造氏(全日本かるた協会五段)/申込みははがき、またはFAX(335・6167)で前田秀彦宅(〒183-0033分梅町1の10の9)へ/問合せも同宅(360・8733)へ
- 東京農工大学吹奏楽団定期演奏会 12月13日(土)午後5時半 ルミエール府中/無料/曲目は「ガイーン」、「久石 譲作品集」ほか/問合せ

- は村本あて(090・8176・3433)へ
- コーチングワークショップ「お母さん教室・子供を伸ばすコミュニケーション」 12月20日(土)午前9時半 府中グリーンプラザ/先着10人/費用100円/主催はコーチ・セブンピース/申込み・問合せは谷口宅(363・6312=FAX同番)へ
- 楽しい中国語学習会会員募集 活動は毎月第2・4火曜日の午後1時 教育センターほか/対象は基本の発音ができる方/費用月額3000円/内容は初級中国語会話/申込み・問合せは高江宅(366・1487)へ
- 府中コントラクトブリッジクラブ・クリスマス大会 12月13日(土)午後1時半 中央文化センター/費用500円/内容はコントラクトブリッジ(トランプゲーム)の大会/申込み・問合せは保泉宅(363・7615)へ
- カラオケ体験講習会 12月8日(月)午後3時 小柳公会堂/対象は初心者/無料/主催は雪柳会/申込み・問合せは中澤宅(363・0105)へ

官公庁から

- 教育委員会嘱託職員募集 勤務期間は平成16年4月から平成17年3月(更新可)の週4・5日で、平日の午前8時半~午後5時15分/対象は

- 平成16年4月1日(木)現在、24~39歳の方で、大学と大学院で発達心理学、または心理学を専攻し、大学院を卒業した方、または就学相談経験のある方/若干名/申込みは12月22日(月)まで(必着)に、写真をはった履歴書と切手をはった返信用封筒を教育センター(〒183-0055府中町1の32)へ/持参可/第1次選考(1500字以内の論文)は1月18日(日)午前9時から同日で/合格者のみ第2次選考を実施/問合せは指導室(333・0852)へ
- よつや苑介護者教室「青竹踏みとストレッチで疲れをとろう」 12月20日(土)午前10時~正午 同苑/先着15人/無料/講師は永松みどり氏(正吉苑職員)/申込み・問合せは同苑(334・8133)へ
- 年末労働・就業相談会 12月5日(金)正午~午後4時 府中駅構内、市政情報センター/無料/内容は弁護士、キャリアカウンセラー、八王子労政事務所職員などによる労働問題、雇用・就業相談/キャリアカウンセラー相談は要予約/申込み・問合せは同事務所(0426・45・6110)へ

買い物情報

- 魚の安売りデー「カキ」 12月1日(月) 府中市魚商組合加盟店

市の施設☆講座・催し情報

生涯学習センター

〒183-0001 浅間町1の7
・学習事業係 ☎336・5708
・体育受付 ☎336・5701

生涯学習セミナー受講生募集

①教養セミナー

■日本古代史～蘇我氏四代の歴史を学ぶ

日程・内容は下の表のとおり 講堂／定員290人／費用1600円(受講料)／講師は遠山美都男氏(学習院大学講師)

回	日程	内容
1	1月10日(土)	蘇我氏はどこから来たか?
2	1月17日(土)	稲目の登場
3	1月24日(土)	馬子の野望
4	1月31日(土)	馬子と聖徳太子
5	2月7日(土)	蝦夷の立場
6	2月14日(土)	蝦夷から入鹿へ
7	2月21日(土)	蘇我氏、滅ぶ
8	2月28日(土)	その後の蘇我氏

※時間は、いずれも午後2時～4時。

■ちょっぴり体感! 歌舞伎の魅力～戦後の名優・名舞台

日程・内容は下の表のとおり 講堂／定員290人／費用1000円(受講料)／講師は吉原 茂氏(NHK衛星ハイビジョン局チーフディレクター)

回	日程	内容
1	2月6日(金)	歌舞伎十八番の名舞台
2	2月13日(金)	立役の名舞台
3	2月20日(金)	女方の名舞台
4	2月27日(金)	歌舞伎舞踊の名舞台
5	3月5日(金)	上方歌舞伎の名舞台

※時間は、いずれも午後2時～4時。

②実技セミナー

■はじめての中国語会話

1月7日から3月24日の水曜日 午後2時～4時(全8回) 語学室／定員30人／費用4000円(受講料)／内容は中国語の発音と日常会話の初歩を学ぶ／講師は河野愛子氏(NHK学園講師)

■Excel入門

講座番号・日程・時間は下の表のとおり パソコン学習室／対象はパソコンで文字入力のできる初心者の方／定員各19人／費用4720円(受講料・教材費)／内容は表計算ソフトExcelを使った講座

講座番号	日程	時間
E-5	1月6日(火)・8日(木)・13日(火)・15日(木)	午前9時半～午後零時半
E-6	1月6日(火)・8日(木)・13日(火)・15日(木)	午後1時半～4時半
E-7	1月7日(水)・9日(金)・14日(水)・16日(金)	午前9時半～午後零時半
E-8	1月7日(水)・9日(金)・14日(水)・16日(金)	午後1時半～4時半

③スポーツセミナー

■ウォーキングアクアビクス

1月13日から2月24日の毎週火曜日 午後2時～4時(全7回) 温水プール／対象は45歳以上の健康な市民／定員30人／費用4200円(受講料・保険料)／講師は宮崎裕子氏(アクアインストラクター)ほか

■わかば水泳教室

1月16日から2月27日の毎週金曜日 午前10時～正午(全7回) 温水プール／対象は18歳以上の健康な市民で5

～15歳泳げる方／定員30人／費用4200円(受講料・保険料)／講師は篠原 淳氏(水泳指導員)ほか

■てほどき水泳教室

1月19日から3月15日の月曜日 午後7時～9時(全7回) 温水プール／対象は45歳以下の健康な市民で全く泳げない方／定員30人／費用4200円(受講料・保険料)／講師は佐藤裕子氏(水泳インストラクター)ほか

◇ ◇ ◇
対象は昭和63年4月1日以前生まれの市民／申込みは12月8日(月)まで(当日消印有効)に、①ははがき、②③は往復はがきに希望講座名(Excel入門は希望講座番号を第2希望まで記入可)、住所、氏名(ふりがな)、年齢、電話番号、返信用あて名を記入して、当該学習事業係へ申込み多数の場合は抽せん／問合せも同係へ／②は過去に同じ講座を受講した方の申込み不可

■温水プールの高齢者専用コース

12月8日(月)・26日(金) 午前9時～午後1時／対象はおおむね60歳以上で25分以上泳げる方／使用料2時間250円／指導員は付きません／問合せは体育受付へ

■温水プールの障害者用コース

12月11日(木) 午前9時～正午／対象は障害者用コース利用証を持っている方／無料／指導員は付きません／利用証を持っていない方は当日直接体育受付へ／問合せは体育受付へ

生涯学習センターの休館日

12月1日(月)・17日(水)・18日(木)／宿泊施設は16日(火)も利用不可／問合せは管理係(336・5700)へ

郷土の森博物館

〒183-0026 南町6の32
☎368・7921
・観覧料 大人200円
子供100円

■星空観望会「行く星、来る星～2004年の星座ガイド」

12月6日(土) 午後6時半～8時 当館正門前集合／費用大人100円、子供50円／内容は月や季節の星雲・星団などを観望／協力は府中天文同好会／中学生以下は保護者同伴／雨天・曇天中止(当日午後3時に決定)

■しめ飾りづくり

12月28日(日) 午前10時、午後1時 ふるさと体験館／対象は高校生以上の方／各回先着20人／費用1000円／講師は波多野誠山氏(しめ飾り指導者)／申込みは12月2日(火)から、電話で当館へ

■多摩川ふれあい教室「多摩川でクリスマスリースを作ろう」

12月14日(日) 午後1時～3時 旧第一小学校前集合／先着20人／費用100円／内容はクズのつるや草木の実などでクリスマスリースを作る／雨天の場合は旧第一小学校内で実施／申込みは12月11日(木)までに、同教室(368・7979)へ

郷土の森博物館の休館日

12月1日・8日・15日(月)から19日(金)・22日(月)

府中市美術館

〒183-0001 浅間町1の3
☎336・3371

■美術館講座「西洋を見た最初の日本画家渡辺省亭を探せ」

12月13日(土) 午後3時 講座室／無料／内容は1878年にパリを訪れた渡辺省亭(日本画家)の事績を追いながら、近代に生まれた日本画の光と影について考える／講師は野地耕一郎氏(練馬区立美術館学芸員)／当日直接会場へ

府中市美術館の休館日

12月1日・8日・15日(月)・24日(水)

府中の森芸術劇場

〒183-0001 浅間町1の2
☎335・6211
【チケットの申込み・問合せ】
・チケットふちゅう ☎333・9999
・チケットぴあ ☎0570・02・9999

■大谷康子バイオリンリサイタル

3月5日(金) 午後7時 ウィーンホール／入場料4000円(全席指定)／出演は大谷康子(バイオリン)、藤井一興(ピアノ)／曲目はベートーベン…バイオリン・ソナタ第5番へ長調「春」、サラサーテ…「ツイゴイネルワイゼン」ほか／チケット予約開始は12月7日(日)／発売は翌日から／小学校入学前のお子さんの入場不可

■Dear BEATLES～ビートルズこそすべて

3月6日(土) 午後6時 どりーむホール／入場料5000円(全席指定)／出演は杉 真理、坂崎幸之助、リッキー、上田雅利ほか／チケット発売は12月7日(日)から／小学校入学前のお子さんの入場不可

府中の森芸術劇場の休館日

12月10日(水)・16日(火)

府中グリーンプラザ

〒183-0055 府中町1の1
☎360・3311

■ふしぎ発見科学教室

12月27日(土) 午後1時半～4時 学習室／対象は小学3年生以上の方／先着25人／費用300円／内容は静電気を起こしてその性質や力を知る／協力は科学体験クラブ府中／申込みは電話で当館へ

■フロアコンサート「デジタルと津軽三味線クリスマスコンサート」

12月13日(土) 午後2時 分館ギャラリー／無料／出演は絆／曲目は「ジングルベル」、「聖夜」、「津軽じょんがら節」ほか

■ズーラシアンブラス&弦うさぎ聖バレンタインコンサート「音楽の絵本」

2月14日(土) 午前10時半、午後3



▲ズーラシアンブラス&弦うさぎ

時 けやきホール／入場料は中学生以上1200円、4歳以上600円(全席指定)／内容は着ぐるみ動物たちの音楽会／曲目はモーツァルト…「アイネクライネナハトムジーク」、アンダーソン…「トランペット吹きの休日」ほか／チケット予約開始は12月5日(金) 午前10時からチケットふちゅう(333・9999)、チケットぴあ(0570・02・9999)で／発売は翌日から

府中グリーンプラザの休館日

12月2日(火)・3日(水)

ルミエール府中

〒183-0055 府中町2の24
☎361・4111

■ふれあい将棋教室

12月7日・21日(日) 午後1時～5時 和室／対象は小学生以上の方／無料／内容は府中市将棋連盟会員による将棋の指導／当日直接会場へ

■茶道入門講座

1月24日(土) 午前10時、午後1時半 茶室／対象は初心者／各回先着20人／費用1500円／内容は大日本茶道学会による茶席の基本ほか／協力は府中市茶道連盟／申込みは12月4日(木) 午前8時半から電話で当館へ

教育センター

〒183-0055 府中町1の32
・子供サイエンススクール ☎336・6800

■子供サイエンススクール「不思議な色水・炎・カラーキャンドル作り」

12月13日(土) 午前9時～正午／対象は小学4～6年生／先着30人／無料／内容は様々な薬品を溶かした液を混ぜ合わせたときの色や臭いの変化、炎の色などを調べる／講師は奥村ひとみ氏(二小教諭)、佐藤隆之氏(十小教諭)／申込みは12月5日(金)・8日(月) 午前9時～正午、午後1時～4時半に、電話で

ふれあい会館

〒183-0056 寿町3の2
・府中ボランティア ☎364・0088
・保健福祉人材育成 ☎366・5611

■1日ボランティア教室

12月9日(火) 午後1時半～4時 ふれあい会館／対象はこれから市内でボランティア活動を始めようと思っている方／内容はボランティア活動時の心構え、車いすの扱い方ほか／申込み・問合せは府中ボランティア ☎へ

■精神障害者ホームヘルパー養成研修

2月6日(金)から26日(木)(全6回) ふれあい会館ほか／対象は訪問介護員(ホームヘルパー)養成講習1・2級修了者、または介護福祉士で、市内で精神障害者ホームヘルプサービスに従事することを希望する方、またはすでに働いている方で全回出席できる方／定員40人／無料／内容は講義と実習／申込みは12月10日(水)までに、決められた用紙(保健福祉人材育成、市役所1階地域福祉推進課に用意)で、修了書、または登録証の写しを付けて、当該へ／受講生は書類選考／12月19日(金)までに、全員に選考結果を通知／問合せも当該へ／過去にこの講座を受講した方の申込み不可

女性・スクエア21の休館日

12月12日(金)・21日(日)

文化センターの催し

※催しは参加自由/費用などの記載がないものは無料

中央

364・3611



- グラウンドゴルフの集い 12月3日(水)・7日(日)・17日(水)午前9時 府中公園
- ユニバーサルホッケーの集い 12月5日・12日・19日(金)午後7時 一小
- フォークダンスの集いクリスマス大会 12月7日(日)午前10時
- 四半弓ジュニアスクール 12月7日(日)午後1時
- 民謡の集い 12月10日(水)午後1時/対象は成人
- 民謡教室 12月11日(木)午後1時/対象は成人/内容は八木節ほか
- 児童館サークル「お話し大好き」 12月12日(金)①午後3時…2歳以下・②3時40分…3～5歳・③4時…小学生/①②は保護者同伴
- ペタンクの集い 12月13日(土)午前9時 府中公園
- 四半的和弓の集い 12月14日(日)午前9時
- 木工教室 12月14日(日)午前10時～午後3時/対象は小・中学生/定員10人/費用400円/内容は壁掛け/3日(水)午後3時から受付(電話不可)
- クリスマス公演「大どろぼうホツェンプロツツ」 12月17日(水)午後3時/対象は3歳～小学生(幼児は保護者同伴)/先着210人/内容はミュージカル/3日(水)から受付(電話不可)
- 児童館サークル「大きくなーれ」 12月22日(月)午前10時/対象は幼児(保護者同伴)/内容は簡単な紙工作

白系台

363・6208



- 民謡の集い 12月10日(水)午後1時半
- クリスマスの集い 12月17日(水)午後2時半/対象は幼

児(保護者同伴)/先着100人/内容は人形劇ほか/10日(水)午前10時から受付(電話不可)

西府

364・0811



- 民謡教室 12月9日(火)午後1時
- 紙芝居教室 12月10日(水)午後3時/対象は小学生
- 民謡教室 12月12日(金)午後1時半
- オーナメント作り教室 12月13日(土)午前10時/対象は小学生/先着10人/費用300円/内容はクリスマスの飾りほか/2日(火)午後3時から受付(電話不可)
- 子供陶芸教室 12月13日・20日、1月17日・31日(土)午後1時(全4回)/対象は小学3年生以上/定員15人/費用400円/2日(火)午後3時半から受付(電話不可)
- パン作り教室 12月17日(水)午後2時半/対象は小学生で初めて参加する方/先着11人/費用200円/3日(水)午後3時半から受付(電話不可)
- 手芸教室 12月17日(水)午後3時/対象は小学生/先着10人/費用150円/内容はハンカチビエロ/2日(火)午後3時半から受付(電話不可)
- クリスマスの集い 12月20日(土)/対象は幼児(保護者同伴)～小学生/幼児先着25人・小学生先着125人/内容は人形劇ほか/3日(水)午後2時半から受付(電話不可)
- 囲碁の集い 毎週土・日曜日 午後1時

武蔵台

042・576・3231



- 年忘れふるさとの集い 12月6日(土)午後2時 七中/対象は小学生以上/内容は福笑い大会
- クリスマスの集い 12月20

新町

366・7611



- 女性囲碁の集い 12月2日・9日・16日(火)午前10時
- 民謡教室 12月5日(金)午後1時半
- 料理サークル「子供コックさん」 12月13日(土)午前10時/対象は小学生/定員16人(抽せん)/費用300円/内容はクリスマスケーキ/10日(水)午後2時50分～3時受付(電話不可)
- 年忘れお楽しみ会と地域ふれあい演芸大会 12月13日(土)午後1時/内容は大道芸と地域の方による演芸会
- 養生気功の集い 12月17日(水)午後1時半/対象は成人/内容は養生気功による健康法
- 青空太極拳 毎週水曜日 午前10時 当北側広場/雨天中止

住吉

366・8611



- 将棋の集い 12月6日・20日(土)午後1時
- クリスマスの集い 12月6日(土)午後2時/対象は幼児(保護者同伴)～小学生/先着100人/内容はゲームほか/参加券配布中
- 民謡の集い 12月10日・17日(水)午後1時半
- 囲碁の集い 12月14日・21日(日)午後1時
- 住吉ダーツする会 毎週木曜日 午後1時

是政

365・6211



- 工作サークル「ちびまるちゃん」 12月2日(火)午前10時/対象は幼児(保護者同伴)/内容は簡単な工作
- 民謡の集い 12月10日・17日(水)午後1時半
- 折り紙大好き 12月10日

(水)午後2時半/対象は小学生

- 子供絵本作り教室 12月13日・20日(土)午後2時(全2回)/対象は小学生/先着15人/費用200円/3日(水)午後3時半から受付(電話不可)
- お話大好き 12月17日(水)①午後3時…入園前の児童・②3時半…就学前の児童・③4時…小学生/①②は保護者同伴
- 子供手芸教室 1月6日(火)・7日(水)午前9時半(全2回)/対象は小学3～6年生/先着10人/費用500円/内容はビーズの小物/12月3日(水)午後3時半から受付(電話不可)
- まゆ玉の集い 1月10日(土)午前9時半/対象は幼児(保護者同伴)以上/先着100人/内容は福笑い、おしるこの配布/22日(月)から参加券配布(電話不可)
- 子供陶芸教室 1月17日・24日、2月14日(土)午後2時(全3回)/対象は小学3～6年生/先着10人/費用400円/12月3日(水)午後3時半から受付(電話不可)
- 子供紙粘土教室 1月24日・31日、2月7日(土)午前10時(全3回)/対象は小学生/先着15人/費用300円/内容はひな人形/12月3日(水)午後3時半から受付(電話不可)
- 囲碁将棋の集い 毎週土曜日 午後1時

紅葉丘

365・1188



- ダーツする会 12月1日・8日・22日(月)午後1時
- 民謡の集い 12月10日・17日(水)午後1時半
- 歌声広場 12月12日・26日(金)午後1時
- リリーちゃんクッキング 12月13日・20日(土)午前10時/対象は小学生/定員各12人(抽せん)/費用400円/内容はクリスマスケーキ/3日(水)午後2時50分～3時受付(電話・重複申込み不可)
- クリスマスの集い 12月14日(日)午後2時/対象は幼児(保護者同伴)～中学生/先着

100人/内容は児童劇/参加券配布中

- お日様文庫クリスマス会 12月20日(土)午後2時…幼児(保護者同伴)・3時…小学生/内容は大型絵本ほか
- 子供陶芸教室 12月20日、1月17日(土)午後2時(全2回)/対象は小学3～6年生/定員20人(抽せん)/費用500円/10日(水)午後2時50分～3時受付(電話不可)

押立

0424・88・4966



- 囲碁の集い 12月3日・10日(水)・13日(土)・17日・24日(水)・27日(土)午後1時
- 将棋の集い 12月6日・20日(土)午後1時
- 民謡の集い 12月10日(水)午後1時半
- クリスマスの集い 12月13日(土)午後2時/対象は3歳～小学生(幼児は保護者同伴)/先着60人/内容は絵本の読み聞かせほか/3日(水)午後3時から参加券配布(電話不可)

四谷

367・1441



- お話サークル 12月3日(水)午後2時半/対象は幼児(保護者同伴)～小学生/内容は絵本の読み聞かせ
- ギネスサークル 12月3日(水)午後3時半/対象は小・中学生/内容は輪投げほか
- 新舞踊教室 12月10日(水)午後1時半
- リトルシェフサークル 12月10日・17日(水)午後2時半/対象は小学2～6年生/定員各12人(抽せん)/費用300円/内容はクリスマスケーキ/3日(水)午後2時50分～3時受付(電話不可)
- お正月のいけばな 12月26日(金)午前10時/対象は成人/先着15人/費用2500円/受付中(電話不可)
- 工作サークル 1月21日(水)午後2時半/対象は小学2～6年生/定員12人/費用400円/内容は手作りおもちゃ/受付中(電話不可)
- 囲碁将棋の集い 毎週土曜日 午後1時

片町

368・7001



- ラリーテニスの集い 12月6日・20日(土)午前10時/雨天中止
- 民謡の集い 12月10日・17日(水)午後1時半
- 子供お菓子作りサークル 1月14日、2月4日・18日(水)午後2時半(全3回)/対象は小学3～6年生/定員15人(抽せん)/費用900円/内容はブルーベリーチーズケーキほか/申込みは12月3日(水)から10日(水)/定員を超えた場合は12日(金)午後4時15分から公開抽せん
- 子供手芸教室 1月17日・24日・31日(土)午後2時(全3回)/対象は小学3～6年生/定員15人(抽せん)/費用500円/内容はぬいぐるみ/12月17日(水)午後3時半～4時受付(電話不可)

冬は八千穂でスキーはいかが?

市民保養所 やちほ

冬の大自然を満喫しませんか?

▽利用料金・食事料金 右の表のとおり
 ▽宿泊日数 6泊まで
 ▽申込み 市民・八千穂村民は利用日の3か月前(市民以外の方は1か月前)の月の1日から前日までに、市役所1階総合窓口課、各文化館、府中グリーンプラザ、ルミエール府中へ
 ※八千穂高原スキー場を利用される方には、リフトの割引券を配布(無くなり次第終了)します。
 ※12月29日(月)から1月3日(土)は満室です。
 ※1月1日(祝)から客室と大広間を除き禁煙となります。
 ▽問合せ 住宅勤務課労働福祉係(335・4125)

◆利用料金◆ (単位:円)		休憩料	
宿泊料(1人1泊)	体積料		
市民・八千穂村民	大人(中学生以上)	200	
	1室を3人以上で利用		3,000
	1室を2人で利用		4,550
	1室を1人で利用		5,500
子供(小学生以下)	1,500	100	
市内在勤者とその家族	大人(中学生以上)	300	
	1室を3人以上で利用		5,500
	1室を2人で利用		6,850
	1室を1人で利用		8,250
子供(小学生以下)	2,750	150	
そのほかの方	大人(中学生以上)	600	
	1室を3人以上で利用		11,000
	1室を2人で利用		12,000
	1室を1人で利用		13,000
子供(小学生以下)	5,500	300	

※利用料金は、申込み時にお支払ください。

◆食事料金◆	
コース	金額
Aコース	2,000円
Bコース	3,000円
Cコース	4,000円
お子様コース	1,300円

※消費税が別に必要です。
 ※各コースとも朝・夕・夜2食分の金額です。
 ※特別料理もあります。



▲シラカバ林が美しい八千穂高原スキー場

八千穂高原スキー場のシーズン券を割引価格で販売

▽有効期間 12月6日(土)から3月28日(日)
 ▽価格 大人22000円、高校生・シニア(55歳以上)17000円、中学生12000円、小学生以下9000円(通常料金の5000円引き/ただし、小学生以下は3000円引き)
 ※補償金2000円を含みます。
 ▽申込み 顔写真(縦3センチ×横2.5センチ)、市民、市内在勤・在学であることを証明するもの(運転免許証、学生証など)を持って、八千穂高原スキー場管理棟へ
 ▽問合せ 文化コミュニティ課都市交流担当(335・4131)、または八千穂高原スキー場(0267・88・3866)