



ほっとするね
緑の府中

(個別郵便番号)

○〒183-8703 府中市宮西町2の24
○代表電話 042-364-4111
(各課直通のダイヤルインもご利用ください)
○F A X 042-366-1457
○ホームページ
http://www.city.fuchu.tokyo.jp/

発行 府中市 編集/総務部広報課

人口のうごき(平成16年7月1日現在) ○世帯数 109,206(230増) ○人口 男121,954(231増) 女115,372(133増) 計237,326(364増) うち外国人登録数4,143



8月1日は 水の日です

水の大切さを 感じてくださーい

水は、人間にとっても動植物にとっても、欠かすことのできない大切なものです。地球上の水の約97.5%は海水で、淡水(真水)は2.5%です。この淡水のほとんどが北極や南極の氷で、私たちが使える水は0.01%にすぎません。その限られた水が命の源

となり、私たちの生活を支えています。しかし、私たちは、水が限りある資源であることをつい忘れてしまいます。水の需要が大幅に増えるこの時期に、改めて水の大切さについて考えてみましょう。問合せは、水道部業務課庶務係(335・4422)へ。

もしも
水がなくなったら
したら...



日ごころから 節水することが 大切です

しばらく雨が降らないとダムや川の水量が少なくなり、川から取る水の量が制限されるため、各家庭へ送る水の量も制限されてしまいます。水不足になってから節水するのはなく、日ごころから節水を習慣づけることが大切です。節水で一番大切なことは、「水を出し過ぎない」、「水を出しっぱなしにしない」ことです。

歯磨きのとき

水を流したまま歯磨きをせず、水はコップにくんで使いましょ。



野菜作りにも水は欠かせません

広報ふちゅう

広告主を募集します

市では、「広報ふちゅう」に広告掲載を希望する事業者や自営業の方を次のとおり募集します。

▽掲載号 10月1日号から平成17年3月21日号

▽発行部数 約86000部

▽広告のサイズ 1枠当たり縦42センチ×横7.7センチ

▽募集枠数 1号当たり6枠

▽広告料 1号1枠当たり30000円/デザイン、版の製作費用が別に必要

▽申込み 8月2日(月)から20日(金)に、広告代理店のメディアスタッフ(是政2の22=365・6271)へ/原則1業者1枠/申込み多数の場合は抽せん/予定数に達しない場合は8月25日(水)から先着順で受付

▽問合せ 広報課広報担当(335・4019)

シャワーのとき

シャワーは大量の水を使います。こまめに止めながら使いましょ。

洗車のとき

ホースを使って洗うと大量の水を捨てることと同じです。バケツを使って洗車しましょ。

風呂の残り湯を 利用して

風呂の残り湯は、洗濯、散水、洗車などに使いましょ。

こんなときも 水の無駄使いを なくすために

蛇口を閉めても 水が止まらない

水道メーターボックス内の止水栓を回して水を止めましょ。そのままにしておくと水の無駄使いになってしま

コップにくんだら 水が白っぽい

水の中に小さな気泡(空気)が入ったためです。白っぽいからといってきれいになるまで出しっぱなしにする必要はありません。しばらくすると空気が抜けてきれいになります。

節水コマを 取り付けましょ

節水コマは、水が勢いよく出るのを抑えるものです。節水コマを取り付けると、食器に付いた汚れなどを落とすときの流し洗いで、1分間に約6リットルの節水になります。節水コマは、府中駅北第2庁舎4階水道部業務課・各文化センターで無料配布しています。なお、レバー式のものや混合水栓には取り付けできません。

早期発見が大切です 乳がん検診のお知らせ

▽検診日程 10月4日(月)から6日(水)・12日(火)から15日(金)・19日(火)から22日(金)・25日(月)から29日(金)
▽会場 ルミエール府中、または都多摩がん検診センター(武蔵台2の9)
▽対象 昭和39年以前生まれの女性市民
※次の方は受診できません。
○授乳中、または断乳後半年未満の方
○乳房疾患で治療中、または経過観察中の方
○妊娠中、または妊娠の疑いがある方
○背中が曲がっているなどで、10分程度まっすぐに立ってられない方
○心臓にペースメーカーを着着されている方

○乳房内に人工物が入っている方
▽定員 800人
▽費用 2000円
※生活保護世帯で検診を希望する方は、検診時に無料受診券(市役所6階生活保護課に用意)を持参してください。
▽内容 マンモグラフィ(乳房X線撮影)・視触診
▽申込み 8月7日(土)まで(当日消印有効)に、往復はがき(1人1枚)に住所、氏名(ふりがな)、生年月日、電話番号を記入して、市民医療センター乳がん検診係(〒183-0055府中町2の25)へ/申込み多数の場合には抽せん
▽問合せ 市民医療センター保健係(368-5338)

8月17日(火)から受付 平成17年度市職員募集

■事務職上級(大卒程度)
▽対象 昭和55年4月2日から昭和58年4月1日に生まれた方
▽試験日 9月19日(日)
▽募集人数 事務職:約20人
技術職・保健師職:各若干名
▽募集要項の配布期間 場所 8月19日(木)まで、市役所1階市民相談室、市政情報センターで配布
▽申込み 8月17日(火)から19日(木)午前8時半~午後5時に、市役所北庁舎3階会議室へ
▽問合せ 職員課人事係(35-4051)

■保健師職上級(大卒程度)
▽対象 昭和44年4月2日以降に生まれ、保健師免許をもつ方、または平成17年3月31日(木)までに卒業見込みの方
▽申込み 8月17日(火)から19日(木)午前8時半~午後5時に、市役所北庁舎3階会議室へ
▽問合せ 職員課人事係(35-4051)

守りましょう ペットボトルの捨て方

ペットボトルは、リサイクルボックスやダストボックスの網袋で回収していただきますが、キャップがついたままのものやつぶしていないものが多く見られます。
リサイクルセンターでは手作業でキャップを外していただきます。そのため、処理が遅れる大きな原因になっています。また、つぶしていないため、リサイクルボックスや網袋がいっぱいになっていないものが目立っています。
決められたルールを守り、次のとおり出してください。
○キャップを外す
○水ですすぐ
○つぶす

対象の方は申込みを 特別児童扶養手当・障害者手当

■特別児童扶養手当
▽対象 自宅で生活している20歳未満の市民で、次のいずれかに該当する方の保護者、または養育者
○身体障害者手帳1~4級程度の方
○愛の手帳1~3程度程度の方
○精神障害(てんかん、頭部外傷後遺症ほか)のある方
○愛の手帳4程度の方、血液・肝臓疾病などの障害があり身体障害者手帳のない方でも、障害の状況により対象になる場合があります。
※所得基準を超える方、施設に入所している方は対象になりません。
▽手当の月額 1級:50900円

○2級:33900円
▽種類・対象・支給制限・月額 右の表のとおり

◆障害者手当一覧◆

種類	対象	支給制限	月額
特別障害者手当(国)	○身体障害者手帳1・2級、または愛の手帳1・2程度程度の重複障害で、常時介護を受けている20歳以上の方 ○精神障害、またはその他の疾病のため、常時介護を受けている20歳以上の方	○施設入所者 ○3か月を超えて入院している方 ○本人、または扶養義務者などの所得が基準額を超える方	26,520円
障害児福祉手当(国)	○身体障害者手帳1・2級、または愛の手帳1・2程度で、常時介護を受けている20歳未満の方 ○精神障害、またはその他の疾病のため、常時介護を受けている20歳未満の方	○施設入所者 ○障害基礎年金受給者 ○本人、または扶養義務者などの所得が基準額を超える方	14,430円
福祉手当(国)	○現在受給している方		
心身障害者(児)福祉手当(都・市)	○身体障害者手帳1・2級の方 ○愛の手帳1~3程度の方 ○脳性まひ、進行性筋萎縮症の方	○20歳未満の方で保護者が児童育成手当の障害手当を受給している方 ○所得が基準を超える方 ○施設入所者 ○老人福祉手当受給者 ※左の3種類の手当は併給不可。 ※65歳以上の方の新規申請不可。	15,500円
心身障害者(児)福祉手当(市)	○身体障害者手帳3・4級の方 ○愛の手帳4度の方		7,500円
指定疾病手当(市)	○都の難病医療費助成の医療券を受けている方		8,500円



▲正しい出し方にご協力

安全で快適な道路環境を 8月は「道路を守る月間」

8月は「道路を守る月間」です。また、8月10日(火)は「道路の日」です。
道路は、みんなの大切な財産です。正しくきれいに使いましょう。
■路上での禁止行為
○商品置き場や作業場にする
○自動販売機を置くこと
○自転車やオートバイを置くこと
○電柱や街路樹にビラ類などを貼るほか、見通しを妨げる「のぼり旗」を立てること
なお、道路を通行以外に使用するときは、事前に市の許可が必要です。また、市では常時道路パトロールを行っていますが、道路の破損や通行の妨げとなる障害物などを見つけたときは、管理課へご連絡ください。
問合せは、管理課監察係(35-4328)、または府中警察署(360-0110)へ。

●今日の相談とオンブズパーソンの面談日●

相談名・相談日時・電話番号など	相談名・相談日時・電話番号など	相談名・相談日時・電話番号など
市役所市民相談室(366-1711)の各種相談は8時半から先着受付順(法律は午後2時まで受付/順番は抽せん)	登記相談...第3金曜日 午後1時~4時	教育センター相談室(月~金曜日 午前8時半~午後5時)
税務相談...第1火曜日、第2・4金曜日 午後1時~4時	労働相談...第4木曜日 午後1時半~4時半	教育・いじめ・けやき教室入級相談...(360-4188)※電話・来室とも
行政相談...第1・2・3火曜日 午後2時~4時	住宅建築相談...第3木曜日 午後2時~4時	就学相談...(364-6620)
暮らしの書類作成相談...第2木曜日 午後1時~4時	法律相談...水・金曜日 午後2時~5時	年金相談
不動産取引相談...第2・4木曜日 午後2時~4時	外国人相談(通訳あり)...月~金曜日 午前8時半~午後5時	月~金曜日 午前9時~午後4時 保険年金課(335-4066)
人権の上相談...第1・3木曜日 午後2時~4時(ストーカーの被害相談も可)	聴覚障害者手話通訳 金曜日 午前10時~午後4時(FAX368-6126)	あんしんサポートセンター「ふちゅう」福祉総合相談(360-3900)
交通事故相談...第2・4火曜日 午後1時~4時	心身障害者福祉センター総合相談(360-1312/FAX368-6127)	月~土曜日(第2・4土曜日を除く)午前9時~午後5時(土曜日は正午まで)
子供の人権相談 (0120-14-3871)夜間・休日可	スクエア21・女性センター相談室(月~金曜日)	8月のオンブズパーソンの面談日
福祉の相談	女性問題相談(女性への暴力など)...午前9時~午後5時(351-4602)	ご自身の利害にかかわる市政についての相談は、この面談をご利用ください。 ○2日・30日(月)...宮本倫好氏、9日・16日・23日(月)...露木肇子氏 午前9時~午後4時 市役所1階市民相談室 ※この日以外は、火~金曜日の午前8時半~午後5時に事務局職員が受け付け、オンブズパーソンに引き継ぎます。 オンブズパーソン事務局(366-1711=市民相談室内)
総合相談...月~金曜日 午前8時半~午後5時 地域福祉推進課(335-4496)	青少年・子ども相談...午前9時~午後5時(360-7041)	
保健相談...月~金曜日 午前9時~午後4時 市民医療センター(368-5338)	消費生活相談...午前10時~午後4時(360-3316)	
精神福祉相談...月~金曜日 午前8時半~午後5時 障害者福祉課(335-4022)		
生活相談...月~金曜日 午前8時半~午後5時 生活保護課(335-4038)		
母子・女性相談...月~金曜日 午前9時~午後4時 生活保護課(335-4038)		

市からの情報かわら版

募集

市民農業大学「旬の野菜～秋コース」受講生募集

農家の方の指導で、野菜の苗の植え付けから収穫などの畑作業を行います。野菜の成長や身近な農業を知り、新鮮な野菜を味わってみませんか。

▽日程 9月5日から12月の土・日曜日、祝日の午前中(全7回程度)

▽場所 若松町4の43の農地

▽対象 市民

▽定員 40人

▽費用 無料

▽内容 白菜・キャベツ・ブロッコリー・ダイコンなどの野菜作りほか

▽講師 府中市農業後継者連絡協議会

▽申込み 8月12日(木)まで(必着)に、往復はがき(1人1枚)に住所、氏名、年齢、電話番号、学生の場合は学校名・学年、返信用あて名を記入して、〒183-8703生活文化部産業経済課へ/申込み多数の場合は抽せん

▽問合せ 産業経済課農政係(335・4143)

親子体験農園参加者募集

▽日程 9月11日から12月の土・日曜日、祝日(全3回程度)

▽場所 西府町4の6の農地

▽対象 市民で、小・中学生と保護者

▽定員 25組

▽費用 無料

▽内容 ダイコン・ブロッコリー・白菜・小松菜などの野菜作りほか

▽講師 マインズ西府青壮年部

▽申込み 8月12日(木)まで(必着)に、往復はがきに住所、氏名、年齢、電話番号、子供の学校名・学年、返信用あて名を記入して、〒183-8703生活文化部産業経済課へ/申込み多数の場合は抽せん

▽問合せ 産業経済課農政係(335・4143)

産業交流展出展企業を募集

首都圏の産業を振興するため、中小企業の優れた技術や製品を展示する産業交流展が開催されます。

この産業交流展の府中ブースに出展を希望する市内の企業を募集します。

▽日程 10月22日(金)・23日(土)

▽会場 東京ビッグサイト(江東区有明)

▽出展料 一部市が助成/搬送料などは出展企業が負担

▽申込み 8月20日(金)まで(必着)に、決められた用紙(市役所4階産業経済課、むさし府中商工会議所に用意)で、〒183-8703生活文化部産業経済課、またはむさし府中商工会議所(〒183-0006緑町3の5の2)へ/持参可

▽問合せ 産業経済課商工観光係(335・4142)、またはむさし府中商工会議所(362・6421)

講座・講習

図書館のおはなし会

■おはなし会

▽日時

○中央図書館「おはなしの森」 8月の毎週木曜日 午後3時半(3歳以上)・4時(小学生)

○白糸台図書館 8月11日(水)午後3時半

○片町図書館 8月18日(水)午後3時半

○住吉図書館 8月25日(水)午後3時半

▽入場 自由(無料)

▽内容 絵本や昔話などの読み聞かせ

■ちいさい子のためのおはなし会

▽日時

○白糸台図書館 8月11日(水)午

前10時半～11時

○片町図書館 8月18日(水)午前10時半～11時

○住吉図書館 8月25日(水)午前10時半～11時

▽対象 1・2歳児と保護者

▽定員 各回先着20組

▽費用 無料

▽内容 絵本の読み聞かせとわらべうた

▽申込み 当日直接会場へ

◇ ◇ ◇

▽問合せ 中央図書館(362・8647)、白糸台図書館(360・3443)、片町図書館(368・7117)、住吉図書館(360・5775)

女性の健康づくりセミナー「心も身体も健やかな更年期を迎えるために」

▽日程・内容・講師 下の表のとおり

▽会場 市民医療

▽対象 女性市民

▽定員 先着30人

▽費用 無料

▽申込み 8月2日(月)から電話で市民医療へ

▽問合せ 市民医療成人保健係(368・5338)

日程	内容	講師
9月7日(火)	更年期の理解と乳がん自己検診法	保健師
9月15日(水)	更年期の症状と治療について	堀口雅子氏(産婦人科医師)
9月30日(木)	更年期のスキンケア・ロくうケアと栄養について	美容アドバイザー 栄養士 歯科衛生士
10月7日(木)	更年期を元気に過ごす運動実践	吉村允子氏(運動指導員)

*時間は、9月7日・30日は午後1時半～3時半、9月15日、10月7日は午後3時まで。

乳がんの自己検診法と季節に合ったスキンケア

▽日時 9月3日(金)午前10時～11時半

▽会場 市民医療

▽対象 女性市民

▽定員 先着30人

▽費用 無料

▽講師 保健師、美容アドバイザー

▽申込み 8月2日(月)から電話で市民医療へ

*託児(若干名/無料)希望の方は申込み時にご相談ください。

▽問合せ 市民医療成人保健係(368・5338)

地域生活支援センターあけぼの

■当事者相談

▽日時・対象 ①8月11日(水)午前10時～午後2時…肢体障害のある方とその家族ほか・②13日(金)午後1時～3時…身体・知的障害のある方の家族ほか・③22日(日)午後1時～3時…聴覚障害のある方とその家族ほか・④随時相談(要予約)…視覚障害のある方とその家族ほか

▽会場 地域生活支援センターあけぼの

▽費用 無料

▽内容 ①③④はピアカウンセリング(同じ障害のある相談員)、②は障害のある方を家族にもつ相談員が、自身の経験を生かして対応

■料理教室

▽日時 8月8日(日)午後1時半～3時半

▽会場 府中共同作業所

▽対象 肢体、または知的障害のある方で、自立を目指している方

▽定員 先着7人

▽費用 1000円

▽内容 水菓子づくり

◇ ◇ ◇

▽申込み・問合せ 電話、またはFAX(336・9085)で、地域生活支援センターあけぼの(358・1085)へ

心身障害者福祉センター 地域生活支援事業「み～な」

■装具・福祉機器・住宅改善相談

▽日時 8月7日(土)・26日(木)午後1時～4時半

▽内容 理学療法士・作業療法士による相談/予約制

■当事者相談

▽日時・対象 8月7日(土)午後1時～4時半…肢体障害のある方とその家族ほか・26日(木)午後1時～4時半…視覚障害のある方とその家族ほか

▽内容 ピアカウンセリング(同じ障害のある相談員)/予約制

◇ ◇ ◇

▽会場 心身障害者福祉センター

▽費用 無料

▽申込み・問合せ 電話、またはFAX(368・6127)で、心身障害者福祉センター(360・1312)へ

☆ひろば

■夏休み親子環境見学会 8月31日(火)までの月曜から金曜日 午前10時10分～11時25分・午後1時40分～2時55分(8月7日から15日を除く) サントリー武蔵野ビール工場/小学4～6年生と保護者/各先着24人/無料/内容は廃棄物の再資源化率100%の同工場で、環境への取り組みをビールの製造工程と合わせて紹介/申込みは前日までに、電話で同工場へ/問合せも同工場(360・9591)へ

■戦争遺跡から学ぶ講演会 8月15日(日)午後1時半 府中グリーンプラザ/費用300円/内容は写真から戦争を学ぶ/講師は安島太佳由氏(写真家)/主催は多摩歴史研究会/問合せは黒崎宅(362・7347)へ夜間に

■小・中学生絵画作品募集 展示は12月14日(火)から19日(日) 府中市美術館/対象は小・中学生の市民/内容は「府中市に緑を あつたら

いいな。こんな木、あんな花」をテーマにした絵画作品/主催は国際ソロプチミスト東京-府中/申込みは9月10日(金)まで(当日消印有効)に、市内の学校に通学の方は学校へ、市外の学校に通学の方は仙波節子宅(〒183-0014是政5の18の13)へ/問合せも同宅(362・2228)へ

■みんなでつくりょうレンジ畑 9月下旬の土曜日 東京農工大学FS本町農場(本町3の7)/対象は小・中学生の市民で、5・6人のグループ/定員150人/内容はレンジの種まき/講師は本林 隆氏(同大学助教授)/主催は国際ソロプチミスト東京-府中/申込み・問合せは8月20日(金)までに、藤野宅(372・9321)へ

■ダンスワークショップ 8月8日(日)午後1時半～5時 府中の森芸術劇場/対象は15歳以上でダンス経験が多少ある方/費用3000円/内容は身体のバランスを整える運動ピラティスとバレエで健康的な身体を作る/講師は作田清乃氏(ピラティス・バレエ指導者)/主催は

府中洋舞連盟/レオタードなど足先の出るものを用意/申込み・問合せは中井宅(362・3660)へ

■つどいまつり 8月7日(土)午前10時半～午後2時半 集いの家(南町1の45)/内容は模擬店、バザー、車いすの体験コーナーほか/問合せは同施設(360・0044)へ

■あけぼの福祉会リサイクルバザーへの品物提供 バザーは10月23日(土)正午～午後4時・24日(日)午前10時～午後3時 府中公園/物品提供は衣類、雑貨、おもちゃなどで10月8日(金)まで(日曜日、祝日、8月11日から17日を除く)に、府中共同作業所へ/問合せも同作業所(367・0640)へ

■くる、めくるアート展 8月14日(土)から19日(木)午前11時～午後6時半 府中グリーンプラザ分館/無料/内容は自由な発想で制作した作品の展示/主催は武蔵台絵画サークル/問合せは鹿島宅(302・6873)へ

■ミュージカル「千の風の物語」出演者募集 対象はミュージカルに興味があり、平成17年3月20日(日)の公

演に出演できる方/初心者には演技・歌唱・踊り指導あり/申込み・問合せは8月19日(木)までに、佐藤あて(090・1263・5172)へ

■壮年者卓球大会 8月22日(日)午前9時 日吉体育館/対象は市民、市内在勤で大会当日45歳以上の方(平成15年度優勝者は出場不可)/費用1000円(傷害保険料を含む)/内容は男女別予選リーグ戦・決勝トーナメント戦/主催は府中市卓球連盟/申込みは8月18日(水)まで(必着)に、はがきで加藤武司宅(〒183-0026南町5の25の20)へ/問合せも同宅(365・5402)へ夜間に

■電動車いすサッカー関東大会 8月7日(土)午前11時～午後7時半 総合体育館/問合せは中坪宅(363・1010)へ

!! 買い物情報 !!

■魚の安売りデー「うなぎの蒲焼」 8月1日(日) 府中市魚商組合加盟店

スポーツ

地域体育館の団体利用を受付

地域体育館(白糸台・押立・栄町・日吉・本宿・四谷体育館)の10月から12月の団体・貸切利用の申込みを受け付けます。

▽受付期間 8月2日(月)から8日(日)

▽対象 次のすべてに該当する団体
○10人以上の会員で組織した市内のスポーツクラブ、またはそれに準ずる団体であること

○営利を目的としていないこと

○ほかのクラブ・団体と協調して活動できること

▽申込み 決められた用紙(各地域体育館に用意)で、各地域体育館へ

▽問合せ

○白糸台体育館(363・1004)

○押立体育館(367・0750)

○栄町体育館(367・0611)

○日吉体育館(363・2501)

○本宿体育館(366・0831)

○四谷体育館(368・7455)

力と美の祭典 市民体育大会 / 50th

10月11日(祝)の体育の日を中心に、33種目の競技が繰り広げられます。

▽競技名・日程・会場 右の表のとおり

▽対象 市民、市内在勤・在学の方

▽開会式 10月3日(日)午前9時 市民陸上競技場 / 雨天の場合は総合体育館

▽表彰 各競技とも、団体戦優勝チームに優勝旗、準優勝チームに体育協会会長杯、第3位チームに市議会議長杯を贈呈 / 個人戦第3位までの方に賞状とメダルを贈呈

▽申込み 8月20日(金)正午までに、市役所8階体育課へ / 乗馬は8月2日(月)、軟式野球は8月9日(月)正午まで



▲昨年の開会式後に行われたテコンドーの模範演技

※ゴルフの申込みは、8月20日(金)まで(必着)に、往復はがきに住所、氏名、生年月日、性別、電話番号、返信用

あて名を記入して、ゴルフ連盟事務局(〒183-0026南町6の15の13)へ。

▽問合せ 各競技については下の表の問合せ先、市民体育館大会全般については体育課振興係(335・4477)

◆市民体育大会◆

競技名	日程	会場	競技種目・問合せほか
陸上	10月3日、11月7日(日)	市民陸上競技場	一般対抗、中学校対抗、少年の部(小学5年~中学2年生) / 大谷宅(363・3034)へ夜間に
軟式野球	8月25日(水)から11月7日(日)	市民健康センター野球場ほか	一般対抗、中学校対抗、特別ゲーム、少年の部(小・中学生) / 野球連盟事務局・見上あて(366・7561)へ
ソフトテニス	9月20日(祝)から10月24日(日)	市民健康センター庭球場	一般対抗、シニアの部、中学校対抗 / 矢嵐宅(364・3258)へ
柔道	10月9日(土)	総合体育館第1武道場	一般対抗、少年の部(小・中学生) / 比留間宅(363・2102)へ
剣道	10月24日(日)	総合体育館第2体育室ほか	一般対抗、中学校対抗、少年の部(小学4年~中学生) / 松永宅(366・5598)へ
卓球	9月23日(祝)から10月31日(日)	総合体育館第1・2体育室	一般対抗、中学校対抗、少年の部(小・中学生) / 加藤宅(365・5402)へ
相撲	10月3日(日)	総合体育館相撲場	一般対抗、壮年の部、少年の部(小・中学生) / 村上宅(368・2772)へ
バレーボール	9月5日(日)から10月17日(日)	総合体育館第1・2体育室	一般対抗、ママさん対抗、中学校対抗、少年の部(中学生) / 柏木宅(364・9649)へ夜間に
弓道	10月3日・17日(日)	総合体育館弓道場ほか	一般対抗(遠・近的) / 伊藤宅(361・4622)へ
山岳	10月30日(土)	毛無山(山梨県)	先着100人 / 波多野宅(365・8190)へ夜間に
バスケットボール	9月5日(日)から10月3日(日)	総合体育館第1・2体育室ほか	一般対抗、中学校対抗 / 坪井宅(03・3480・3804)へ夜間に
民踊	10月3日(日)	市民陸上競技場	公開演技(府中ふるさと音頭ほか) / 堀江宅(362・2764)へ
サッカー	9月5日(日)から11月7日(日)	市民健康センターサッカー場ほか	一般対抗、中学校対抗、少年の部(小学3~6年生) / 松村宅(336・5285)へ
アマチュア飛行	10月24日(日)	東京航空阿見飛行場(茨城県)	エアワーク競技 / 伊藤宅(302・5096)へ
ボウリング	10月17日(日)	さくらボウル	一般対抗、少年の部(小・中学生) / ゲーム代1000円 / さくらボウル・山本あて(368・0300)へ
空手道	10月10日(日)	総合体育館第2武道場	一般対抗、少年の部(小・中学生) / 熊上宅(042・721・2232)へ
ハンドボール	10月3日(日)から24日(日)	四中校庭	一般対抗、少年の部(中学生) / 藤本宅(361・2662)へ
バドミントン	9月26日、10月10日(日)・11日(祝)	総合体育館第1・2体育室ほか	一般対抗、壮年の部、中学校対抗、少年の部(小・中学生) / 団体戦はシャトル持参 / 和地宅(302・8044)へ
ソフトボール	10月3日(日)から11月7日(日)	是政ソフトボール場	一般対抗、少年の部(中学生女子) / 高橋宅(302・6232)へ
庭球	9月11日(土)から10月24日(日)	市内各庭球場	一般対抗、壮年の部、少年の部(小・中学生) / 申込みは終了 / 白澤宅(FAX042・574・3394)へ
体操	10月24日(日)	総合体育館第1体育室	一般対抗、少年の部(小・中学生) / 先崎宅(042・552・1862)へ
乗馬	8月28日(土)・29日(日)	東京競馬場乗馬センター	速足・駈歩部班、障害C・Bクラス、馬場馬術 / 上手宅(335・1023)へ
なぎなた	10月11日(祝)	総合体育館第2武道場	一般対抗、少年の部(小・中学生) / 白井宅(302・8969)へ
クレール射撃	10月17日(日)	都留市鹿留射撃場(山梨県)	トラップ、スキート / 瀬戸口宅(360・2817)へ
銃剣道	10月24日(日)	航空自衛隊府中基地	一般対抗 / 岡部宅(302・9920)へ
ライフル射撃	9月25日(土)から10月10日(日)	総合体育館エアライフル場ほか	スモール・ラージボアライフル、エアライフル、ビームライフル...一般(高校生以上)、シニアの部 / 新田宅(042・573・1578)へ
テコンドー	10月31日(日)	総合体育館第1・2武道場	一般対抗、少年の部(小・中学生) / さくらサンリバー・黄あて(366・8515)へ
居合道	10月17日(日)	総合体育館第2武道場	一般対抗 / 長野宅(365・1923)へ
ダンススポーツ	10月10日(日)	総合体育館レクリエーションホール	一般対抗 / 橋本宅(363・1389)へ
ゴルフ	9月27日(月)	府中カントリークラブ	一般対抗(18歳以上) / 相田化学工業内ゴルフ連盟事務局・麓、飯塚あて(334・9148)へ
ゲートボール	10月16日(土)	市民陸上競技場	公開種目、一般対抗 / 原宅(364・3727)へ

がんばれ府中の選手 アテネ五輪出場



川嶋奈緒子さん(シンクロナイズド)

川嶋さんは、シンクロナイズドスイミングのチームの代表選手です。「オリンピックは、オリンピックだからこそ目指し出場を果たした選手が競い合う大会なので、ほかの世界大会にない独特の雰囲気があると聞いてとても緊張しています。これまで、オリンピック予選などで敗れている世界トップのロシアを倒し、金メダルを獲得するため、最後まで力を出し切りたいです」と力強く心境を語っていました。競技は、8月26日(木)にテクニカルルーティンが27日(金)にはフリールーティンが行われます。



▶チームのメンバー(写真後列左)

応援よろしくお願ひください

8月13日(水)に開幕するアテネオリンピックに、小柳町在住の川嶋奈緒子さんと新町在住の澤 穂希さんが日本代表選手として出場します。ともに、オリンピック初出場となる2人が、出発を前に市長を表敬訪問し市民の代表としても精いっぱい闘ってくださることを誓いました。

澤 穂希さん(女子サッカー)



澤さんは、日本チームの中心選手として活躍してきたばかりでなく、米国女子プロリーグにも所属していたこともあり、女子サッカー界では注目されている選手の1人です。4月のオリンピックアジア予選で負傷した右ひざ半月板について「もう大丈夫です」と力強く話す澤さん。「オリンピックでは、足の負傷でアジア予選の準決勝、決勝で思うように闘えず迷惑をかけたチームメイトへの恩返しの意味も込めて全力で闘いたいです。メダルを獲得するのは大変ですがサッカーを楽しみ、その結果メダルに届くことができたらうれしいです」とメダルへの意欲を語っていました。競技は、8月11日(水)に対スウェーデン、14日(土)に対ナイジェリアとの予選リーグが行われます。



▲所属する日テレベレーザでも中心選手として活躍(写真中央)

市からの情報かわら版

お知らせ

新町文化センター 耐震改修工事のお知らせ

9月1日(水)から平成17年2月28日(月)に、新町文化センターで耐震補強改修工事を行います。

工事期間中は、次のとおり業務内容を一部変更して開館します。

▽開館日時 月曜から金曜日の午前8時半~午後5時

▽休館日 土・日曜日、祝日

▽期間中に利用できない施設 公民館・高齢者福祉館・児童館・図書館

※住民票の写し・戸籍の請求、粗大ごみの受付などの窓口業務とキャブテンシシステムは行います。

※図書館は毎週水曜日のみ、リクエストの受け付けとその貸し出し、返却業務をセンター内の事務所脇で行います。

▽問合せ 新町文化センター(366・7611)

心がけましょう 夏の省エネルギー

夏はエアコンなど電気製品の使用で、特に電力の消費量が増大します。

私たちのちょっとした心掛けで、効率よく省エネルギーができます。

各家庭での小さな省エネルギーは、地球を守るために私たち1人ひとりができる大きな役割です。

次のことに心掛け、もう一度、普段の生活を見直して、家庭での省エネルギーを実践しましょう。

○エアコンの温度は28℃を目安に設定しましょう

○冷蔵(冷凍)庫のドアの開閉は手短かに行いましょう

○テレビや照明器具のスイッチはこまめに消しましょう

○家電製品を購入する際は、省エネルギー性能に優れた製品を選びましょう

問合せは、リサイクル課資源活用係(335・4437)へ。

原爆犠牲者の霊に黙とうを

市では、昭和61年8月15日に、世界平和への願いと愛する郷土を未来に引

き継ぐ決意のもとに「府中市平和都市宣言」を行いました。

8月6日は広島県に、8月9日は長崎県に、原爆が投下されました。

当日は、犠牲となられた多くの方々のごめい福を祈って、黙とうをささげましょう。

問合せは、生涯学習課企画振興係(335・4463)へ。

老人保健法医療受給者証

老人保健法医療受給者証の一部負担金の割合(1割、または2割)は、老人保健法に基づき、毎年の所得を基に見直します。

平成15年分の所得を基に負担割合を計算した結果、8月1日から負担割合が変わる方に新しい医療証を送付しました。記載してある内容を

確認してから使用してください。なお、以前の負担割合が記載された医療証は、必ずご返却ください。また、負担割合に変更がなかった方には送付しませんので、現在お持ちの医療証をそのままお使いください。

問合せは、高齢者福祉課医療係(335・4033)へ。

耳より

ご利用ください 「くらしの豆知識」

日常生活に役立つ情報を載せた「くらしの豆知識」を無料で配布しています。

▽配布場所 市役所1階市民相談室・4階産業経済課、各文化センター、市政情報センター、消費生活相談室(スクエア21・女性センター内)

※配布は、各施設で在庫がなくなり次第終了します。

▽問合せ 産業経済課消費生活係

(335・4124)

おもちゃの病院

▽日時 8月14日(土)午前10時~午後3時/修理の受付は正午まで

▽会場 府中グリーンプラザ分館

▽対象 市民

▽費用 無料(部品代有料)

▽内容 壊れたおもちゃの修理/1世帯1点

▽問合せ リサちゃんショップけやき(360・3751)

福祉の店「は~もにい」

▽開店日時 毎日の午前10時~午後6時(第1水曜日を除く)

▽場所 府中グリーンプラザ分館

▽8月の販売コーナーでの作品作り

○6日(金) めーぷるひる

○20日(金) はるみ福祉園

○27日(金) 結いの家

▽問合せ 社会福祉協議会福祉作業所「は~もにい」(368・6635)

思い切り泳ごう プールで楽しい夏休み



●●● 美好水遊び広場

美好町にある美好水遊び広場は幼児専用のプールです。水が霧のように噴出している水のトンネルや滑り台のほか、水が噴射して出てくる場所がありワクワク・ドキドキするような水遊びが楽しめます。



●●● 地域プール

白糸台・小柳町・新町・武蔵台・西府町にある地域プールには、水深が10~30センチほどの幼児用のお遊びプールがあります。水深が浅いので、座ったり、足をバタバタさせて腕で進んだり楽しく水遊びができます。一般用のプールもあります。

●●● 市民健康センターの総合プール

市民健康センターの総合プールには、特に人気のある1周164メートルの流れるプールやウォータースライダーがあり、子供たちの歓声が青空に響きます。幼児用のプールもありますので、小さい子供から大人まで楽しめます。



官公庁から

■中学校卒業程度認定試験 対象は病気など、やむを得ない理由で義務教育課程の免除を受けた方ほか/試験日は11月1日(月)/願書の受付は8月2日(月)から9月3日(金)/問合せは都教育庁義務教育心身障害教育課(03・5320・6752)へ

■都民住宅空き家入居待機者募集 対象は都民、都内在勤で同居親族があり、連帯保証人を立てられ、都が定める所得基準の範囲内にある方/申込書は都住宅供給公社府中窓口まで販売(1部200円)/申込みは8月12日(木)までの消印があり、8月16日(月)まで(必着)に、渋谷郵便局に届いたものに限り受付/問合せは同公社募集係(03・3409・2244)へ

■都営住宅入居者募集(①ポイント方式、②単身者向・シルバーピア、③事業再建者向定期使用住宅) 対象は住宅に困窮している都民で、都が定める所得基準の範囲内にある方/申込書の配布は8月2日(月)から11日(水)/なくなり次第終了/配布場所は都住宅供給公社府中窓口(土・日曜日を除く午前9時~午後5時)、市役所1階東玄関、白糸台・西府文化センター(土・日曜日を除く午前8時半~午後5時)、市政情報センター(午前8時半~午後7時半)/③は同窓口と市役所4階住宅勤務課でのみ配布/申込みは8月16日(月)まで(必着)に、①②は渋谷郵便局、③は同公社募集係へ/問合せは同公社募集係(03・3498・8894)へ

■はたらく消防の写生会作品展 8月25日(水)・26日(木)午前10時~

午後5時(26日は午後4時半まで)フォーリス/内容は最優秀賞(消防総監賞)作品と優秀賞(東京消防庁指導広報部長賞)作品の展示/問合せは府中消防署予防課(366・0119)へ

■学校公開講座「アートの秋、スポーツの秋を楽しもう」 はちゃめちゃアートを楽しもう...9月12日(日)・18日(土)午後1時~3時/定員各日20人(抽せん)/費用140円/はちゃめちゃに演奏しよう...10月2日(土)午後1時~3時/定員20人(抽せん)/費用140円/ティーボールのゲームをしよう...10月9日・16日(土)午前9時40分~11時40分/定員各日30人(抽せん)/費用40円/マリンバの演奏を聴こう...10月23日(土)午後11時~正午/定員30人(抽せん)/無料/藍染めを体験しよ

う...10月23日(土)午後1時~3時/定員20人(抽せん)/費用140円/会場はいずれも都立武蔵台養護学校/対象は障害のある18歳以上の方/各講座のボランティアも募集/申込みは8月27日(金)まで(必着)に、はがきに講座名、参加希望日を記入して同校(〒183-0042武蔵台2の8)へ/電話、またはFAX(042・576・7526)可/問合せは同校・木村あて(042・576・7491)へ

■東京農工大学公開講座「野生動物の救護と初期治療」 9月25日(土)・26日(日)午前10時~午後3時 同大学/先着20人/費用5800円/申込みははがきに講座名を記入して、〒183-8509同学部付属FSセンター・鈴木あてへ/問合せも同センター・鈴木あて(367・5867)へ

催し名	日 時	会 場	申 込 み ・ 問 合 せ ほ か
カラオケ歌謡大会	9月26日(日) 午前10時~午後6時半		8月10日(火)までに、往復はがき(住所、氏名、電話番号、曲目を記入)で町田幸三郎宅(〒183-0054幸町1の33の7=361・3916)へ/先着50人/参加費1000円
笛の演奏会	10月3日(日)午後1時~3時		むさし府中笛連盟事務所(042・575・3506)へ/先着5人/尺八、ケーナ、オカリナ、口笛などの独奏と合奏
吹奏楽祭	10月3日(日)午後2時		宮崎宅(302・0339)へ/参加費1人3000円
日本舞踊の集い	10月10日(日) 午前11時~午後6時半	府中の森 芸術劇場	前川宅(363・7673)へ/参加負担あり/古典舞踊ほかの舞踊会
各流合同謡曲大会	10月17日(日) 午前10時~午後4時半		田中宅(361・7888)へ/観世流、宝生流、金剛流各会の素謡ほか
市民合唱祭	10月17日(日)午後1時~5時		鈴木宅(369・1996)へ/参加費初参加の団体2000円、2回目以降の団体1人500円・小学生以下1人200円
三曲演奏会	10月24日(日) 午前11時~午後6時		宮崎宅(362・8855)へ/参加負担あり/琴、三味線、尺八の演奏
府中囃子競演会	10月24日(日)正午~午後5時	ルミエール府中	府中囃子保存会の競演/問合せは堀江宅(362・3605)へ
長唄奏楽会	10月24日(日) 午後零時半~5時半	府中グリーンプラザ	長唄連盟事務局(363・3968)へ/参加負担あり/長唄音楽の演奏発表
武蔵国府太鼓 「太鼓の響」	10月30日(土) 午後1時半~4時半	府中の森 芸術劇場	武蔵国府太鼓の演奏/問合せは佐藤宅(302・0596)へ
吟詠大会	10月31日(日) 午前10時~午後5時	ルミエール府中	9月3日(金)までに、はがき(住所、氏名、電話番号を記入)、または電話、FAXで加藤工雄宅(〒183-0032本宿町4の14の9=364・5028/FAX同番)へ/参加負担あり
民謡民舞の集い	10月31日(日) 午前10時~午後6時		10月15日(金)までに、はがき、またはFAX(住所、氏名、電話番号、曲名を記入)で工藤不二朗宅(〒183-0004紅葉丘2の25の1=361・5328/FAX369・6066)へ/唄の伴奏は連盟で対応
民謡・三味線の つどい	11月7日(日) 正午~午後4時		木村宅(361・3387)へ/三味線、唄・踊りの発表
府中ダンシング フェスティバル	11月7日(日) 午後2時~4時20分	府中の森 芸術劇場	河原宅(362・7301)へ/参加者負担あり/ダンス・ア・ラ・カルト、ジャズ・パフォーマンスほか
クラシック演奏会	11月14日(日)午後2時~4時		演奏は府中市民交響楽団/曲目はシャプリエ…狂詩曲「スペイン」、ビゼー…「カルメン」ほか/問合せはハーモニージャパン(03・3409・3345)へ
MISS ROBOT LOVES HIM「さくら」	11月14日(日)午後2時~4時		劇団「宇宙の森」による演劇/問合せは津田あて(090・1805・9855)へ
文化講演会	9月23日(祝) 午後1時半~3時半	ルミエール府中	当日直接会場へ/演題「小説の生まれる場所」/講師は黒井千次氏(作家)/問合せは小島宅(364・0211)へ
刀剣展	9月23日(祝)から26日(日) 午前10時~午後4時	郷土の森博物館	刀剣、よろい、かぶとほかの展示/問合せは寺澤宅(366・5677)へ
書道展	9月23日(祝)から27日(月) 午前10時~午後6時(23日は午後1時から、27日は午後5時まで)	府中グリーンプラザ	9月23日(祝)午前9時に会場受付/参加費1000円/課題は自由/全紙以内で表装したもの/問合せは山本宅(362・6965)へ
園芸講習会	9月25日(土)・26日(日) 午後1時半~4時		当日直接会場へ/25日(土)…寄せ植え盆栽の作り方、26日(日)…山野草大文字草の育て方/講師は富士野俊夫氏/問合せは石川宅(361・6662)へ
写真展	9月29日(水)から10月3日(日) 午前10時~午後5時(3日は午後3時まで)	府中市美術館	申込書を請求して8月30日(月)までに、小泉深吉宅(〒183-0052新町2の4の14=362・3096)へ/参加費500円
俳人作品展	10月1日(金)から4日(月)午前10時~午後5時(4日は午後4時まで)		間霜宅(362・4692)へ/俳句愛好者の軸物、色紙、短冊などや著名俳人の名品の展示
囲碁大会 囲碁祭	10月3日(日)午前10時~午後5時 10月10日(日)午後1時~6時	府中グリーンプラザ	(はがき(住所、氏名、電話番号、大会名、段位を記入)で吉橋市太郎宅(〒183-0031西府町2の30の3=302・2733)へ/囲碁大会…先着130人/参加費1000円/A・B・Cグループ別競技会(各4回戦)/囲碁祭…先着100人/リーグ戦方式
いけばな展	10月8日(金)から11日(祝) 午前10時~午後6時(9日・11日は午後4時半まで)		糸井宅(363・5155)へ/参加費500円/生花、盛花、自由花ほかの展示
ビデオまつり	10月9日(土)・10日(日)午前9時半~午後4時(9日は午後1時から)	府中の森 芸術劇場	申込書を請求して9月10日(金)までに、設楽厚子宅(〒183-0031西府町1の17の8=302・6200)へ/手作りビデオの上映
おもと展	10月9日(土)・10日(日)午前10時~午後5時(10日は午後4時まで)	府中グリーンプラザ 分館	10月8日(金)午後3時から作品を会場へ/培養品の展示と品評会/問合せは竹谷宅(361・2791)へ
短歌大会	10月10日(日)午後1時~4時	ルミエール府中	9月15日(水)までに、はがき(住所、氏名、電話番号、未発表歌1首を記入)で橋本三千子宅(〒183-0046西原町2の1の9=360・6016)へ/参加費500円
彫刻展	10月13日(水)から17日(日)午前10時~午後5時(17日は午後4時まで)	府中市美術館	申込書を請求して9月25日(土)までに、久保制一宅(〒183-0051栄町2の1の25=364・9120/FAX同番)へ/FAX可/参加費800円/彫刻、立体造形作品の展示
盆栽展	10月14日(木)から18日(月) 午前10時~午後5時(14日は午後1時から、18日は午後3時まで)	府中グリーンプラザ	9月30日(木)までに、はがき(住所、氏名、電話番号、樹名などを記入)で牧茂宅(〒183-0001浅間町4の27の7=363・0314)へ/自作盆栽の発表、展示
将棋大会 将棋祭	10月17日(日)午前10時~午後5時 10月24日(日)午前11時~午後5時		将棋大会…当日午前9時半から会場受付/A・B・C級別競技会/将棋祭…席上対局、大盤解説、勝抜き3番勝負、指導対局(堀口弘治・七段、貞升・南・女流2級)/指導対局のみ当日午前10時半から会場受付(参加費500円)/問合せは小林宅(367・1416)へ
俳句大会	10月17日(日) 午前9時半~午後6時	ルミエール府中	8月31日(火)までに、住所、氏名、俳句を記入した用紙(200字詰め原稿用紙、またはB5用紙)と投句料を杉田奈良男宅(〒183-0001浅間町2の7の2の303=369・2226)へ/投句は1人2組まで可/兼題投句料1組(3句)1000円/当日の席題の部は高校生以上1000円
工芸展	10月20日(水)から24日(日)午前10時~午後5時(24日は午後4時まで)	府中市美術館	9月3日(金)までに、はがき(住所、氏名、電話番号、題名、作品の種目を記入)で古川賀世子宅(〒183-0015清水が丘3の33の2=361・4382)へ/1人1点で額装したものは8号まで/参加費1000円
洋画展	10月26日(火)から31日(日) 午前10時~午後5時(26日は正午から、31日は午後4時まで)		8月31日(火)までに、はがき(住所、氏名、電話番号、所属サークル名、種別、題名、号数を記入)で辻正三郎宅(〒183-0054幸町1の25の9=364・1229)へ/1人1点で額装した20号以内のもの/参加費500円
日本画展	10月27日(水)から31日(日)午前10時~午後5時(31日は午後4時まで)	府中グリーンプラザ	9月20日(祝)までに、はがき(住所、氏名、電話番号、号数を記入)で高橋美津子宅(〒183-0033分梅町5の14の12=366・5118)へ/30号までは1人2点まで、最大50号まで/参加費1000円
菊花展	10月30日(土)から11月25日(木)	大国魂神社境内 ・市役所庁舎前	10月20日(水)までに、戸塚宅(363・2754)へ
アマチュア無線 公開運用・講演会	10月30日(土)正午~午後5時 10月31日(日)午前10時~午後4時	府中グリーンプラザ	自作機器コンクールへの出品は10月30日(土)正午までに会場へ/講演会…31日(日)午後1時/モース通信、海外遠距離通信、自作機器コンクールほか/問合せは橋元宅(361・3487)へ
全日本新人選手権 かるた大会	10月31日(日) 午前9時~午後8時	中央文化センター	10月15日(金)までに、電話、またはFAXで前田宅(360・8733=FAX同番)へ/参加費2000円/競技かるたの全国大会
木遣のつどい (雨天の場合は14日)	11月2日(火)午後7時	大国魂神社境内	大鳥居から拝殿まで木遣(真鶴・手古など)行進/問合せは清田宅(361・4498)へ
版画展	11月2日(火)から7日(日)午前10時~午後5時(7日は午後4時まで)	府中市美術館	10月15日(金)までに、はがき(住所、氏名、電話番号、画題、版種を記入)で島田嵩宅(〒183-0053天神町2の6の10=369・1067)へ/参加費500円
秋季茶会	11月7日(日) 午前10時半~午後3時	郷土の森茶室	10月17日(日)までに、武藤宅(0424・83・4578)へ/参加費2000円(茶券/前売りのみ)/濃茶席、薄茶席、立礼席
ソシアル ダンスパーティー	11月7日(日) 午後2時半~8時半	府中グリーンプラザ	午前中に今鷹宅(364・4777)へ/参加費1500円(当日受付)

※はがきによる申込みは、いずれも締切日の必着です。また、金額の掲載のないものは無料です。

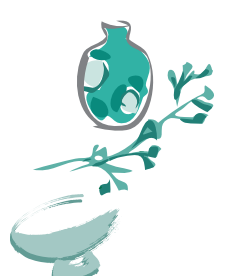
50市周年記念
市民芸術文化祭
参加者募集

9月12日(日)から11月25日(木)に、府中の森芸術劇場などの市内各会場で市民芸術文化祭を開催します。日ごろの芸術文化活動の成果を発表してみませんか。

■参加者募集
▽参加対象 市民、市内在勤・在学の方
▽申込み 直接、左の表の各団体へ
※市民芸術文化祭の観覧は入

場自由(無料)です。
■開会式
▽日時 9月12日(日)午後1時半~3時
▽会場 府中の森芸術劇場ふ

▽問合せ 各催しについては、文化祭については、文化コミュニケーション課文化事業係(35・4130)



市の施設☆講座・催し情報

生涯学習センター

〒183-0001 浅間町1の7
・学習事業係 ☎ 336・5708

生涯学習セミナー受講生募集

教養セミナー

■漢詩講読

9月14日から11月9日の火曜日
午前10時~正午(全8回) 講堂/対象は平成元年4月1日以前生まれの市民、市内在勤・在学の方/定員290人/費用1600円(受講料)/内容は杜甫、李白などの漢詩の講読/講師は田部井文雄氏(元千葉大学教授)

実技セミナー

■陶芸入門

8月31日から11月2日の火曜日
午後7時~9時(全8回) 陶芸室ほか/定員20人/費用9000円(受講料・教材費)/内容は陶芸の基礎知識と技術を学び、作品を制作/講師は成清 正氏(陶芸家)

■水彩画入門

9月10日から10月29日の毎週金曜日
午前10時~正午(全8回) 美術室/定員18人/費用10000円(受講料・教材費)/内容は水彩画の基礎知識と透明水彩絵の具を使った作品の制作/講師は柳 由美子氏(NHK学園講師)

■色鉛筆でアート

9月10日から10月29日の金曜日
午後2時~4時(全8回) 美術室/定員18人/費用8000円(受講料・教材費)/内容は色鉛筆でデッサンを学ぶ/講師は柳 由美子氏(NHK学園講師)

対象は平成元年4月1日以前生まれの市民/申込みは8月7日(土)まで(当日消印有効)に、往復はがきに希望講座名、住所、氏名(ふりがな)、年齢、電話番号、返信用あて名を記入して、当センターへ/申込み多数の場合は抽せん(実技セミナーは初めての方を優先)/問合せは同係へ

生涯学習センターの休館日

8月2日(月)・18日(水)・19日(木)/宿泊施設は1日(日)・17日(火)も利用不可/問合せは管理係(336・5700)へ

郷土の森博物館

〒183-0026 南町6の32
☎ 368・7921
・観覧料 大人200円
子供100円

■昔遊びをしよう

8月1日(日)午後1時~3時 ふるさと体験館/先着50人/無料(観覧料が別に必要)/内容は牛乳パックを使った筆立て作りと昔遊びの体験/講師は博物館ボランティア

■太陽観望会

8月14日・28日(土)午前10時半~正午、午後1時~3時半 本館前/内容はペガサスで太陽黒点などを観察/雨天・曇天中止

郷土の森博物館の休館日

8月2日・16日(月)

府中市美術館

〒183-0001 浅間町1の3
☎ 336・3371

■市民ギャラリー「はたらく消防の写生会」

8月10日(火)から15日(日)午前10時~午後5時(10日は正午から、15日は午後4時まで) 市民ギャラリー/無料/内容は市内の小・中学生、養護学校生の消防にちなんだ水彩画などの展示

府中市美術館の休館日

2日・16日(月)から18日(水)・23日(月)から27日(金)・30日(月)

スクエア21・女性

〒183-0034 住吉町1の84
☎ 351・4600

■パソコン講座「女性のためのインターネット入門」

9月6日・13日・27日、10月4日(月)午後6時~9時(全4回)/対象は市民、市内在勤・在学的女性で、インターネットの初心者の方/定員18人/費用1000円(教材費)/内容はWindows XPの基本操作と文字入力・インターネット・電子メールなどの基礎を学ぶ/講師は高 昌子氏(女性パソコン研究会会員)ほか/託児は1歳~就学前の幼児10人(おやつ代400円が必要)/申込みは8月10日(火)まで(当日消印有効)に、往復はがき(1人1枚)に住所、氏名(ふりがな)、年齢、電話番号、託児希望の場合は幼児の氏名・生年月日、返信用あて名を記入して、当センター「パソコン講座」係へ/申込み多数の場合は抽せん

スクエア21・女性の休館日

8月13日(金)・14日(土)

府中の森芸術劇場

〒183-0001 浅間町1の2
☎ 335・6211
【チケットの申込み・問合せ】
・チケットふちゅう ☎ 333・9999
・チケットぴあ ☎ 0570・02・9999

■府中の森笑劇場「お馴染み小三治 たっぴり」と

11月6日(土)午後2時半・6時半 ふるさとホール/入場料3500円/出演は柳家小三治、金原亭馬生、柳

家一琴ほか/チケット予約開始は8月6日(金)/発売は翌日から/小学校入学前のお子さん入場不可



柳家小三治

府中の森芸術劇場の休館日

8月4日(水)・16日(月)・17日(火)

府中グリーンプラザ

〒183-0055 府中町1の1
☎ 360・3311

■ふしぎ発見科学教室「磁石で遊ぶ」

8月28日(土)午後1時半~4時 学習室/対象は小学3年生以上の方/先着25人/費用300円/内容は磁石の性質を利用した遊び道具作りほか/協力は科学体験クラブ府中/申込みは8月1日(日)午前9時から当館へ/電話での申込み可

■モダン手描染体験講座

8月19日・26日(木)午後1時半(全2回) 学習室/対象は成人/先着10人/費用1000円/淡い色のシャツ持参/申込みは8月5日(木)午前9時から電話で当館へ

■「ふるさと府中展~府中のいま・むかし」出品作品募集

展示は10月27日(水)から11月3日(祝)/対象は市民、市内在勤・在学

で高校生以上の方/先着50人(1人1点)/無料/内容は「府中の50年間」をテーマとした、移り行く市内の町並み、名所、旧跡などを題材にした洋画、日本画、版画、工芸など/絵画などは額装して出品/申込みははがきに住所、氏名(ふりがな)、電話番号、作品の種別、大きさ(号数)、題名、制作年月日、作品の場所を記入して、当館へ

府中グリーンプラザの休館日

8月3日(火)・4日・11日(水)から13日(金)

ふれあい会館

〒183-0056 寿町3の2
・府中ボランティア ☎ 364・0088
・あんしんサポートセンター「ふちゅう」 ☎ 360・3900

■1日ボランティア教室

8月5日(木)午後1時半~4時 ふれあい会館/対象はこれから市内でボランティア活動を始めようと思っている方/内容はボランティア活動時の心構え、車いすの扱い方ほか/申込み・問合せは府中ボランティア係へ

■家族介護者のつどい

8月19日(木)午後1時~3時 あんしんサポート「ふちゅう」/対象は家族介護者/内容は介護についての懇談/申込み・問合せは当館へ

■ふくし法律相談

8月18日(水)午後1時半~4時 社会福祉協議会/対象は高齢者、障害のある方ほか/内容は弁護士による成年後見制度、遺言、相続、財産管理などの法律相談/予約制/申込み・問合せはあんしんサポート「ふちゅう」へ

ルミエール府中の休館日

8月2日(月)・14日(土)から16日(月)/問合せは当館(361・4111)へ

市制施行50周年記念

「NHK歌謡コンサート」公開生放送

▽日時 9月7日(火)午後7時40分~9時15分

▽会場 府中の森芸術劇場

▽費用 無料

▽出演 岩崎宏美、細川たかし、堀内孝雄、八代亜紀

▽主催 府中市、NHK

▽共催 府中文化振興財団

▽申込み 8月20日(金)まで(必着)に、往復はがきに住所、氏名、電話番号、入場希望人数(2人まで)、返信用あて

名を記入して、〒150-8001

NHK放送「歌謡コンサート9/7(府中)」係へ/申込み多数の場合は抽せん

▽問合せ NHKサービス(03・3464・0200)



▲八代亜紀

文化センターの催し

○催しは参加自由/費用などの記載がないものは無料
○問合せは、各文化センターへ

中央

364・3611



- フォークダンスの集い 8月1日・15日(日)午前10時
- 四半弓ジュニアスクール 8月1日・15日・29日(日)午後1時/対象は小・中学生/当日午後1時から受付
- グラウンドゴルフの集い 8月4日(水)・8日(日)・18日(水)午前9時 府中公園
- ユニバーサルホッケーの集い 8月6日・13日・20日(金)午後7時 一小体育館
- 民謡の集い 8月11日(水)午後1時/内容はしのぶさんさ
- 民謡教室 8月12日(木)午後1時/内容は斎太郎節
- ペタンクの集い 8月14日(土)午前10時 府中公園
- ちびっ子ラリーテニススクール 8月23日(月)から28日(土)午後2時半(全6回)/対象は小・中学生/先着15人/2日(月)から受付(電話不可)
- 夏休み映画大会 8月25日(水)・26日(木)・30日(月)・31日(火)午前10時・午後2時/対象は幼児(保護者同伴)~小学生/内容はオズの魔法使いほか

白系台

363・6208



- ファイアの集い 8月24日(火)午後7時 小柳小/雨天の場合は25日(水)/内容は打ち上げ花火ほか/小学生以下は保護者同伴
- プラトンボを作ろう 8月25日(水)午後2時/対象は幼児(保護者同伴)~中学生

西府

364・0811



- 民謡教室 8月10日・24日(火)午後1時
- 民謡教室 8月13日・27日(金)午後1時半
- 子育て講演会/㊦ 8月17日(火)午前10時/対象は成人/定員100人/内容は「ことばと心」/講師は吉野裕久氏(前教育長)/受付中/託児の申込みは10日(火)まで
- 子供マンガ教室 8月18日(水)午後1時半/対象は小学3年~中学生/定員12人/費用500円/内容は好きな有名人の似顔絵を描く/講師はムロタニツネゾウ氏(漫画家)/3日(火)から受付(電話不可)
- 子供木工教室 8月19日(木)午後1時/対象は小学3年~中学生/定員12人/費用500円/内容はウッドカレンダー/3日(火)から受付(電話不可)
- フラダンス教室/㊦ 8月24日・31日、9月14日・28日、

- 10月12日・26日(火)午前10時(全6回)/対象は成人/定員20人/3日(火)から受付(電話不可)
- 夏休み子供映画会 8月26日(木)①午前10時・②午後2時/対象は①幼児(保護者同伴)~小学生、②小学生/内容は①「プーさんとはちみつ」ほか、②「アルプスの少女ハイジ」
- 碁西会碁大会 8月29日(日)午前10時/定員60人/費用1000円/昼食持参/3日(火)から20日(金)に受付
- パン作り教室 9月4日(土)午前9時半/対象は小学生/定員16人(抽せん)/費用300円/25日(水)午後2時50分~3時受付(電話不可)
- 碁の集い 毎週土・日曜日 午後1時

武蔵台

042・576・3231



- 夏休み子供映画会 8月3日(火)・12日(木)午後2時半/対象は幼児(保護者同伴)~小学生/内容は「プーさんとはちみつ」ほか
- 民謡の集い 8月11日(水)午後1時半
- 子供手芸教室 8月23日(月)・24日(火)午後2時(全2回)/対象は小学2年~中学生/先着12人/費用300円/内容はフクロウのハサミ入れ/2日(月)午後3時半から受付(電話不可)
- 夏休みチッコフェア 8月25日(水)午後2時/対象は幼児(保護者同伴)~小学生/内容は科学遊びコーナー、ゲームほか

新町

366・7611



- 養生気功の集い 8月18日(水)午後1時半/対象は成人/内容は養生気功による健康法
- 夏休み粘土教室 8月24日(火)・26日(木)・27日(金)午後1時/対象は小学生/定員15人/費用500円/内容は夏休みの思い出をテーマに紙粘土でパネルを作る/3日(火)から受付(電話不可)
- 納涼映画の集い 8月25日(水)午後1時/対象は幼児(保護者同伴)~中学生/定員100人/内容は「ハリポッターと秘密の部屋」/9日(月)から参加券配布
- マックカーニバル 8月29日(日)午前10時/対象は幼児(保護者同伴)以上/内容は縁日・お化け屋敷ほか/創作コーナーの楽焼き(費用400円)は3日(火)から受付(電話不可)
- スポーツ広場の集い 8月29日(日)午前10時/対象は幼児(保護者同伴)以上/内容はグラウンドゴルフ、ゲート

- ボールほか
- 女性囲碁の集い 毎週火曜日 午前10時
- 青空太極拳 毎週水曜日 午前10時 当館北側広場(雨天中止)

住吉

366・8611



- 将棋の集い 8月7日・21日(土)午後1時
- 碁の集い 8月8日・22日(日)午後1時
- 民謡の集い 8月11日・18日(水)午後1時半
- 子供七宝焼き教室 8月19日(木)午後1時半/対象は小学2年~中学生/定員15人/費用500円/内容はペンダント、キーホルダー/受付中
- 夏休み子供映画会 8月24日(火)午後2時/対象は幼児(保護者同伴)以上/内容は「プーさんとはちみつ」ほか
- 住吉ダーツする会 毎週木曜日 午後1時

是政

365・6211



- 民謡の集い 8月11日・18日(水)午後1時半
- ケロちゃんクッキング ①8月19日・②26日(木)午前10時/対象は小学4~6年生/定員各18人(抽せん)/費用各500円/内容は①パエリアと杏仁豆腐、②ピザとフルーツゼリー/3日(火)午前9時から受付(電話・代理申込み不可)
- 子供トールペインティング教室 8月25日(水)から27日(金)午前9時(全3回)/対象は小学3~6年生/定員8人(抽せん)/費用400円/内容は手作りのティッシュケース/4日(水)午前9時から受付(電話不可)
- 天然石とビーズで作るアクセサリー講座/㊦ 9月1日・8日・15日・22日(水)午前

- 10時(全4回)/対象は成人/先着15人/費用3600円/講師は清水美和子氏(ビーズスキル認定講師)/11日(水)午前9時から受付(電話不可)
- 紙粘土のフラワーリース講座/㊦ 9月2日・9日・16日・30日(木)午前9時半(全4回)/対象は成人/先着15人/費用2000円/12日(木)午前9時から受付(電話不可)
- 月夜の晩のきもだめし 9月10日(金)午後5時15分/対象は小学生/先着40組(グループ名を付けた2~4人のグループ)/内容はきもだめし/8月4日(水)午前9時から受付(電話不可)
- 碁将棋の集い 毎週土曜日 午後1時

紅葉丘

365・1188



- 夏休み子供映画会 8月6日・20日(金)午後2時/対象は幼児(保護者同伴)~小学生/先着100人/内容は「プーさんとはちみつ」ほか
- 民謡の集い 8月11日・18日(水)午後1時半
- 歌声広場 8月13日・27日(金)午後1時
- 子供陶芸教室 8月28日、9月18日(土)午後2時(全2回)/対象は小学3~6年生/定員20人(抽せん)/費用500円/6日(金)午前10時~10時10分受付(電話不可)
- ダーツする会 毎週月曜日 午後1時

押立

0424・88・4966



- 将棋の集い 8月7日・21日(土)午後1時
- 碁の集い 8月14日・28日(土)午後1時
- 地域ふれあい敬老の集い 9月5日(日)午前10時/対象は60歳以上/先着100人/内容は演芸大会ほか/23日(月)午前9時から参加券配布

四谷

367・1441



- 碁将棋の集い 毎週土曜日 午後1時
- 新舞踊教室 8月11日(水)午後1時半
- 子供ステンシル教室 8月13日(金)午後2時/対象は小学生/先着12人/費用500円/内容は巾着バッグ作り/2日(月)受付(電話不可)
- トラちゃんまつり 8月25日(水)午前10時/対象は幼児(保護者同伴)以上/内容はお化け屋敷、子供科学体験コーナーほか

片町

368・7001



- 民謡の集い 8月11日(水)・18日(水)午後1時半
- 夏休み映画会 8月11日(水)・17日(火)午後2時/対象は幼児(保護者同伴)~小学生/内容は「プーさんとはちみつ」ほか
- 夏休みさよなら映画会 8月31日(火)午後2時/対象は幼児(保護者同伴)~小学生/先着100人/内容は「スチュアート・リトル2」/2日(月)から参加券配布(電話不可)
- ラリーテニス大会 9月4日…講習会・18日(土)…大会 いずれも午前10時/17日(火)から受付
- お月見の集い 9月8日(水)午後6時/対象は幼児(保護者同伴)~小学生/内容はアトラクションほか/8月4日(水)から参加券配布(電話不可)
- 子供料理教室 9月15日・29日、10月6日(水)午後3時(全3回)/対象は小学3~6年生/定員12人(抽せん)/費用1400円/内容はアジアンカレー、シーフードサラダほか/25日(水)午後2時50分~3時受付(電話・代理申込み不可)

平和のつどい 2004

戦争や被爆の体験を若い世代に正しく継承し、平和意識を高めるために、平和のつどいを開催します。

■平和展~広島・長崎原爆写真展

- 原爆と人間
- ▽日時・会場 8月1日(日)から9日(月)午前9時~午後10時(2日を除く) 生涯学習室
- サダコと折り鶴・原爆と人間
- ▽日時・会場 8月21日(土)から27日(金)



▶平和について考えて見ませんか

午前10時~午後6時 府中グリーンプラザ分館

■平和紙芝居と映画会

- ▽日時 8月7日(土)午後2時~4時40分
- ▽会場 生涯学習室
- ▽定員 先着300人
- ▽内容 紙芝居「被爆者からの伝言」、映画会「ホタル」
- ▽申込み 当日直接会場へ

■平和おはなし会と映画会

- ▽日時 8月21日(土)午後2時~4時
- ▽会場 府中グリーンプラザ
- ▽定員 先着500人
- ▽内容 平和おはなし会…府中きすげの会による広島で被爆した方の体験談、アニメ映画会「はくの孫悟空」
- ▽申込み 当日直接会場へ

- ◇
- ◇
- ◇
- ▽費用 無料
- ▽問合せ 生涯学習課企画振興係(335・4463)