



○世帯数 120,194(7減) ○人口 男129,083(19増) 女125,779(17減) 計254,862(2増) うち外国人住民数4,188 (平成26年7月1日現在、()は前月比)

市制施行60周年記念

商工まつり

8月8日(金)から10日(日)

笑顔あふれる夏祭り

8月8日(金)から10日(日)午前10時～午後7時に、大國魂神社境内で「商工まつり」を開催します。

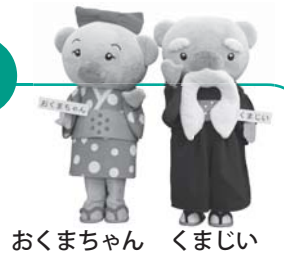
会場では、見て、参加して、楽しく遊べるコーナーや市内の商工業の出店のほか、様々なショーなどを盛大に行います。また、10日(日)は、けやき並木通りで、子どもから大人まで楽しめるイベントを開催します。ぜひ、お越しください。

なお、催しの詳細は、たまごネット (<http://www1.tama5cci.or.jp/>) でご覧になれます。

問合せは、経済観光課商工係(335・4142)、またはむさし府中商工会議所(362・6421)へ。

キャラクターが勢ぞろい

様々なキャラクターの着ぐるみが登場して、会場を盛り上げます。



ボート乗艇体験



期間中、会場では、ボートレース平和島で実際に使われているボートの展示・乗艇体験を行います。

主な催し

8日(金)

- キャラクターショー「列車戦隊トッキュウジャー」…午前11時半、午後3時
- どじょうのつかみどり競争…午後零時半
- 着ぐるみショー…午後2時15分
- ミス府中コンテスト…午後4時半/ハーフタイムショー～U字工事(お笑い芸人)&風船王子(バルーンアーティスト)



©2014 テレビ朝日・東映AG・東映

▶列車戦隊トッキュウジャー

9日(土)

- 岡田聖子&オフコース 小田～ふたりのものまねショー…午前11時、午後5時半
- 岩田美智子ミニコンサート…午後零時20分
- クーペ&Shifo～ミニライブ…午後1時10分
- ハワイアンフラ…午後2時
- HIPHOPダンス…午後2時半
- 元気一番!!ふちゅう体操…午後3時20分
- 民謡演奏会…午後4時



▶様々なショーを開催

10日(日)

- 着ぐるみ全員集合!…午前10時半
- ラッキー抽せん会…午前11時
- よさこい鳴子踊り…午後1時半
- 高瀬道場～アクション演武…午後3時
- サンバカーニバル「アレグリア」…午後4時
- 府中市青少年吹奏楽団演奏会…午後5時



▶よさこい鳴子踊り

10日(日)

ワンデーイベント in けやき並木

- フリーマーケット…午前10時
- 高瀬道場～アクション演武…正午
- よさこい演舞…午後零時半
- サンバパレード…午後3時



市制施行60周年記念

府中マルシェ in けやき並木 出店者募集

市制施行60周年を記念して、10月12日(日)にけやき並木通りで開催する「府中マルシェ in けやき並木」の出店者を募集します。

▽申込用紙・募集要項 8月15日(金)まで、市役所4階経済観光課、むさし府中商工会議所で配布/市ホームページからダウンロード可

▽申込み 8月15日(金)まで(必着)に、決められた用紙を府中マルシェ実行委員会事務局(〒183-8703生活環境部経済観光課内)へ
▽問合せ 府中マルシェ実行委員会事務局(335・4142=経済観光課内)



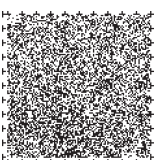
▲けやき並木通りのにぎわいを創出

給付金に関する個人情報詐取にご注意ください

臨時福祉給付金・子育て世帯臨時特例給付金に関して、市や都、厚生労働省の職員が電話で口座情報を聞いたり、代理で給付金の申請をすることは絶対にありません。

不審な電話がかかってきたら、コールセンター、または警察相談専用電話(#9110)にご連絡ください。

問合せは、臨時福祉給付金・子育て世帯臨時特例給付金コールセンター(335・4275)へ。



ご意見をお聞かせください 新型インフルエンザ等 対策行動計画案

市では、新型インフルエンザなどの発生時に市民の生命や健康を保護し、市民生活・市民経済に及ぼす影響を最小とするため、新型インフルエンザ等対策行動計画案を作成しました。この案は、9月1日(月)まで、保健センター、保健センター分館、中央図書館、各文化センター、市政情報センター、市のホームページでご覧になれます。

■主な内容

- 基本方針
 - 役割分担及び実施体制
 - 対策の基本項目
 - 各段階における対策
 - 意見の募集
- この案について、市民の皆さんのご意見をお寄せください。

該当の方は提出を 子ども医療費 助成制度の現況届

子ども・乳幼児医療証は、毎年10月1日に更新します。対象の方に、現況届を8月5日(火)に送付します。期間中に提出してください。現況届を提出しない場合は、新しい医療証の交付ができません。

なお、現況届の内容に変更がある場合は、変更届の提出が必要となりますので、ご連絡ください。

乳幼児子ども医療証をお持ちの方へ 都外の医療機関などで 受診した場合は手続きを

乳幼児医療証、または子ども医療証をお持ちの方が都外の医療機関などで受診し、医療証が使用できず窓口で保険診療に係る医療費の自己負担を支払った場合は、申請月の翌月下旬に、登録した口座へ自己負担分を振り込みますので、子育て支援課へお申し込みください。

▽提出方法

9月1日(月)まで(必着)に、意見、住所、氏名を記入して、保健センター(〒183-0855 府中町2の25)へ/FAX(3425535)、電子メール(tyocoi@city.fuchu.tokyo.jp)、または保健センター分館・中央図書館・各文化センター・市政情報センターへ持参可

8月10日は「道の日」 道路ふれあい月間

毎年8月10日は「道の日」です。道路は、皆さんの生活に最も身近な公共施設です。皆さんの財産として、ルールを守って気持ちよく利用しましょう。また、路上では次の行為が禁止されています。

- 自転車をオートバイを置くこと
- ごみを捨てること
- 商品の置き場や作業場にする
- このほか、敷地から庭木や生け垣が道路に出ていると、

早期発見のために 乳がん検診

▽日程 10月3日(金)・6日(月)・7日(火)・16日(木)・20日(月)・22日(水)・28日(火)・11月5日(水)・10日(月)・12日(水)・20日(木)・28日(金)

▽対象

昭和50年3月31日以前生まれの女性市民

ご利用ください 耐震相談会

▽日時 8月8日(金)から10日(日)午前10時~午後4時半

経過観察中の方
○乳房内に人工物が入っている方
○豊胸術・水頭症シャント術を受けた方

▽費用

2000円

ご確認ください 児童扶養手当の 振込み

8月は、児童扶養手当の定例支給月です。平成26年4月から7月分の手当を対象の方に振り込みます。

ありがとうございます 寄付(敬称略)

社会福祉協議会へ

島平平和ボートレース 8月のレース

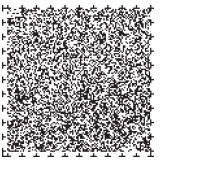
▽日程

- 夕刊フジ杯 1日(金)から3日(日)
- デイリースポーツサマーカップ 6日(水)から11日(月)
- GIレディースチャンピオン 6日(水)から10日(日)(三国場外発売)
- GIII平和島レディースカップ 14日(木)から19日(火)
- サントリーカップ 22日(金)から26日(火)
- 女子一般戦 22日(金)から25日(月)(びわこ場外発売)
- SGボートレースメモリアル 29日(金)から31日(日)(若松場外発売)

▽問合せ ボートレース平和島サービスセンター(03-3768-9200)

●8月の相談とオンブズパーソンの面談日●

市役所市民相談室の各種相談は当日午前8時半から先着順(法律相談を除く)※電話可(366-1711)	ふれあい福祉相談室 月~金曜日 午前9時~午後5時(360-3232)
税務相談...5日(火)・8日・22日(金)午後1時~4時	権利擁護センターふちゅうの相談(360-3900)
行政相談...5日・19日(火)午後2時~4時	成年後見等利用支援相談...月~金曜日 午前9時~午後5時
相続・遺言等暮らしの書類作成相談...14日(木)午後1時~4時	教育センター相談室(月~金曜日 午前9時~午後5時)
不動産取引相談...14日・28日(木)午後2時~4時	教育相談...(360-4188) ※電話・来室とも
人権身の上相談...7日・21日(木)午後2時~4時	就学相談...(364-6620)
交通事故相談...12日・26日(火)午後1時半~4時	オンブズパーソンの面談日時
登記相談...15日(金)午後1時~4時	ご自身の利害にかかわる市政についての相談は、この面談をご利用ください。
住宅建築相談...21日(木)午後2時~4時	4日・11日(月) ...戸井田哲夫氏(弁護士) 18日・25日(月) ...真野文恵氏(弁護士) 午後1時~4時 市役所1階市民相談室
外国人相談...月~金曜日 午前8時半~午後5時	※面談日時以外は、月~金曜日の午前8時半~午後5時に事務局職員が受け付け、オンブズパーソンに引き継ぎます。
福祉の相談(月~金曜日 午前8時半~午後5時)	オンブズパーソン事務局(366-1711=市民相談室内)
総合相談...福祉相談窓口(335-4496)	
保健相談...保健センター分館(368-6511)	
精神福祉相談...障害者福祉課(335-4022)	
生活保護相談...生活支援課(335-4038)	
母子・女性相談...子育て支援課(335-4240)	
法律相談...月・水・金曜日 午後2時~4時半(相談日の3週間前から予約受付、各先着10人)	
労務相談...28日(木)午後2時~4時	
年金相談 月~金曜日 午前9時~午後4時 保険年金課(335-4066)	
市政情報センター「年金・労災・雇用保険相談」(336-1818)	
16日(土)午前9時~正午(午前9時から先着受付順)	
スクエア21・女性センター相談室(月~金曜日)	
女性問題相談(女性への暴力など)...午前9時~午後5時(351-4602)	
青少年・子ども相談...午前9時~午後5時(360-7041)	
消費生活相談...午前10時~正午、午後1時~4時(360-3316)	
聴覚障害者手話通訳	
金曜日 午前10時~午後4時(FAX368-6126)	
心身障害者福祉センター総合相談(360-1313/FAX368-6127)	
月~金曜日、第1・3土曜日	
午前9時~午後5時(☎☎は午後7時まで)	



市からの情報かわら版

○各事業の申込み(先着順)で、時間の記載のないものは、午前8時半から受け付けます

募集

秋の親子ふれあい農園

市内の農家の方から指導を受け、秋野菜の種まきから収穫までを親子で体験してみませんか。

- ▽日時 9月6日から12月の土曜日 午前8時半(全8回程度)
- ▽場所 白糸台1の72の農地
- ▽対象 小・中学生の市民と保護者
- ▽定員 25組(抽せん)
- ▽費用 500円(1組)
- ▽講師 マインズ農協多磨地区青年部会員
- ▽申込み 8月15日(金)まで(必着)に、往復はがきに住所、氏名、年齢、電話番号、学校名・学年、返信用宛名を記入して、〒183-8703生活環境部経済観光課「親子ふれあい農園」係へ
- ▽問合せ 経済観光課農政係(335・4143)

講座・催し

郷土の森観光物産館 夏のフェスタ

8月2日(土)・3日(日)に、郷土の森観光物産館で様々な催しを行います。ぜひ、お越しください。

- サービス商品の販売
- ▽日時 8月2日(土)・3日(日)午前10時~午後6時
- ヨーヨー・スーパーボール釣り
- ▽日時 8月2日(土)・3日(日)午前11時~午後3時
- ▽費用 100円
- 子ども工作教室
- ▽日時 8月2日(土)午後1時~4時
- ▽費用 無料
- ▽申込み 当日直接会場へ

- 武蔵国府太鼓の演奏
- ▽日時 8月3日(日)午後1時・3時
- JAFによる子ども交通安全教室
- ▽日時 8月3日(日)午前11時~午後4時
- ▽費用 無料
- ▽申込み 当日直接会場へ
- ◆ 上記5記事の共通項目 ◆
- ▽会場 郷土の森観光物産館
- ▽問合せ 経済観光課観光係(335・4095)、または郷土の森観光物産館(302・4000)

平和啓発事業「平和展」

- ▽日時 8月7日(木)から13日(水) 午前9時~午後10時(13日は午後3時まで)
- ▽会場 ルミエール府中
- ▽費用 無料
- ▽内容 長崎原爆資料館所蔵の被爆資料・パネル展示
- ▽申込み 当日直接会場へ
- ▽問合せ 生涯学習スポーツ課学習推進係(335・4394)

ひとり親家庭生活支援セミナー「子どもの成長・発達を知ろう」

- ▽日時 9月6日(土)午前10時~正午
- ▽会場 子ども家庭支援センター「たち」
- ▽対象 市民で、ひとり親家庭の親
- ▽定員 先着20人
- ▽費用 無料
- ※託児(1歳~就学前の幼児8人、飲み物とおやつ持参)希望の方は8月22日(金)までに、電話で子育て支援課へ
- ▽申込み・問合せ 子育て支援課母子自立支援担当(335・4204)へ

図書館8月のおはなし会

- 中央図書館「おはなしの森」
- ▽日時 毎週木曜日 午後3時半~

- 4時、2日(土)午前11時~11時半
- ▽会場 中央図書館
- ▽対象 3歳~小学生
- ▽内容 絵本や昔話の読み聞かせ
- 地区図書館「おはなしの森」
- ▽会場・日程
- 宮町図書館 6日(水)
- 四谷図書館 7日(木)
- 白糸台・西府・新町・片町図書館 13日(水)
- 武蔵台・是政図書館 20日(水)
- 住吉・紅葉丘・生涯学習センター図書館 27日(水)
- ▽時間 午後3時半~4時(新町は午後2時半~3時)
- ▽対象 3歳~小学生
- ▽内容 絵本や昔話の読み聞かせ
- ちいさい子のおはなし会
- ▽会場・日程
- 四谷・宮町図書館 6日(水)
- 白糸台・西府・新町・片町図書館 13日(水)
- 中央図書館 14日・28日(木)
- 武蔵台・是政図書館 20日(水)
- 住吉・紅葉丘・生涯学習センター図書館 27日(水)
- ▽時間 午前10時半~11時
- ▽対象 1・2歳児と保護者
- ▽内容 絵本の読み聞かせとわらべうた
- ◆ 上記3記事の共通項目 ◆
- ▽入場 自由(無料)
- ▽問合せ 中央図書館(362・8647)

工業技術講習会

- ▽日時 9月10日(水)午後6時~8時
- ▽会場 府中駅北第2庁舎3階会議室
- ▽定員 先着60人

- ▽費用 無料
- ▽内容 講演「水素エネルギー・燃料電池の展望と地域産業の新たな展開~中小企業の参入は可能か」
- ▽講師 金田武司氏(ユニバーサルエネルギー研究所代表取締役社長)
- ▽申込み 電話、またはFAX(352・4100)で工業技術情報センターへ
- ▽問合せ 工業技術情報センター(335・4474)

耳より

おもちゃの病院

- ▽日時 8月9日(土)午前10時~午後1時
- ▽場所 府中グリーンプラザ分館
- ▽対象 市民
- ▽費用 無料/部品代は実費負担
- ▽内容 壊れたおもちゃの修理/1世帯2点まで
- ※付属品や説明書を持参してください。
- ▽問合せ リサちゃんショップけやき(360・3751)

福祉の店「は~もにい」

- ▽開店日時 毎日の午前10時~午後5時半(第1・3水曜日を除く)
- ▽場所 府中グリーンプラザ分館
- ▽8月の実演販売
- 1日(金) 作業所スクラム
- 7日(木) ワークショップこむたん
- 8日(金) 集いの家
- 22日(金) レスポワール工房
- 29日(金) プロジェクトけやきのもり
- ▽問合せ 社会福祉協議会「は~もにい」(340・0212)

原爆犠牲者の霊に黙とうを

市は、昭和61年8月15日に、世界平和への願いと愛する郷土を未来に引き継ぐ決意のもとに「府中市平和都市宣言」を行いました。

8月6日は広島に、8月9日は長崎に、原爆が投下されました。当日は、犠牲となられた多くの方々のご冥福を祈って、黙とうをささげましょう。

問合せは、生涯学習スポーツ課学習推進係(335・4394)へ。

8月12日(火)から受付

平成27年度市職員募集

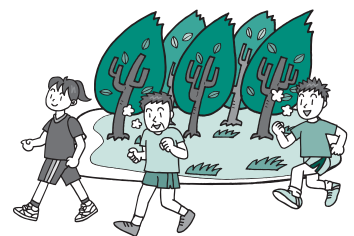
- 事務職上級(大卒程度)
- ▽対象 昭和62年4月2日から平成5年4月1日に生まれた方
- 事務職(身体障害者対象)①上級(大卒程度)・②初級(高卒程度)
- ▽対象 ①昭和62年4月2日から平成5年4月1日・②昭和62年4月2日から平成9年4月1日に生まれ、次の全てに該当すること
- 身体障害者手帳の交付を受けていること
- 介護者なしに通勤ができ、職務を遂行できること
- 通常の勤務時間(原則週38時間45分、1日7時間45分)に対応できること
- 活字印刷(フォントサイズ10ポイント程度)による出題に対応できること
- 口頭による面接に対応できること
- 技術職①土

- 木・②建築)上級(大卒程度)
- ▽対象 昭和60年4月2日から平成5年4月1日に生まれた方
- 保育士職中級(短大卒程度)
- ▽対象 平成2年4月2日以降に生まれ、保育士資格をもつ方、または平成27年3月31日(火)までに資格を取得見込みの方
- ◆ 共通項目 ◆
- ▽試験日 9月21日(日)
- ▽募集人数 事務職上級...約20人、事務職(身体障害者対象)・技術職・保育士職...各若干名
- ▽募集要項 8月15日(金)まで、市役所1階市民相談室、市政情報センターで配布
- ※要項は、市のホームページからダウンロードできます。
- ▽申込み 8月12日(火)から15日(金)午前8時半~午後5時に、市役所北庁舎3階会議室へ
- ▽問合せ 職員課人事係(335・4051)

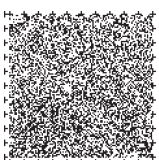
市制施行60周年記念ウォーキング・ウォークラリー

歩いて知るうわがまち府中!

- ウォーキング(①約20キロ、②約8キロ)・ウォークラリー(③約5キロ、④約3キロ)
- ▽日程 11月16日(日)
- ▽開始時間 ①午前9時頃・②③④10時頃
- ▽会場 郷土の森公園ほか
- ▽対象 ①中学生以上の方、②小学生以上の方(小学生は保護者同伴)、③④18歳以上の保護者を含む6人までのチーム
- ▽定員 ①500人、②1500人、③④300組/当日参加は若干名
- ▽費用 ①②中学・高校生・75歳以上の方500円、18歳~74歳の方1000円(②のみ保護者1人につき小学生2人まで無料)、③④1000円/納入後の返却不可/当日参加は500円が別に必要
- ▽内容 ①②けやき並木通り、大國魂神社、東京競馬場、サントリー武蔵野ビール工場などを歩く、③



- ④図を手掛かりに、出題された課題も解決しながら進む
- ※④はベビーカー、車いすで参加できます。
- ▽申込み 10月17日(金)までに、電話でスポーツエントリー(0570・550・846)へ/スポーツエントリーのホームページ(<http://www.sportsentry.ne.jp/event/t/44033>)から申込み可/スポーツエントリー利用料は自己負担/当日参加は当日直接会場へ
- ▽問合せ 歩いて知ろうわがまち府中!実行委員会事務局(335・4477=生涯学習スポーツ課内)



市からの情報かわら版

○各事業の申込み(先着順)で、時間の記載のないものは、午前8時半から受け付けます

スポーツ

力と美の祭典 市民体育大会秋季大会 / 60th

▽競技名・日程・会場 下の表のとおり
▽対象 市民、市内在勤・在学の方
▽費用 無料、アマチュア飛行2000円、ゴルフ3000円
▽開会式 10月5日(日)午前9時20分 市民陸上競技場/雨天の場合は郷土の森総合体育館(午前10時から)
▽表彰 各競技とも、第3位までの個人、チームに賞状、メダルなどを贈呈
▽申込み 8月15日(金)正午までに、決められた用紙(府中駅北第2庁舎4階生涯学習スポーツ課に用意)で、生涯学習スポーツ課へ
※陸上競技の中学校対抗は8月11日(月)・12日(火)、一般対抗、壮年の部、少年の部は9月18日(木)・19日(金)午後5時~7時半に、市民陸上競技場へ

お申し込みください。
※ゴルフは9月26日(金)まで(必着)に、FAX(361・7079)でゴルフ連盟事務局・神宮寺宛へお申し込みください。
▽問合せ 大会全般については生涯学習スポーツ課スポーツ推進係(335・4499)、各競技については下の表の問合せ先

地域体育館団体利用を受付

地域体育館(白糸台・押立・栄町・日吉・本宿・四谷体育館)の10月から12月の団体・貸切利用の申込みを受け付けます。
▽対象 次の全てに該当する団体
○10人以上で、過半数の市民と、市内在勤・在学の方で構成された市内のスポーツ団体であること
○営利を目的としていないこと
○ほかのクラブ・団体と協調して活動できること
▽申込み 8月2日(土)から9日

広報紙の広告主を募集

市では、広報紙「広報ふちゅう」に広告掲載を希望する事業者や自営業の方を次のとおり募集します。
問合せは、広報課広報担当(335・4019)へ。

▽掲載号 10月1日号から平成27年3月21日号(月3回発行)
▽発行部数 1号当たり約8400部
▽広告の規格 1号当たり縦4.7センチ×横7センチ/黒1色
▽掲載枠数 1号当たり6枠(全広報紙の広告主募集108枠/抽せん)

▽広告料 1号1枠当たり30000円(税込み)/デザイン、版の製作費用は実費負担
▽申込み 8月12日(火)までに、広告代理店のホープ(福岡市中央区薬院1の14=092・716・1404)へ/原則1業者1枠/予定数に達しない場合は8月18日(月)から先着順で受付

(土)に、決められた用紙(各地域体育館に用意)に名簿を添えて、各地域体育館へ/押立・栄町・四谷体育館は7日・8日、日吉体育館は4日・5日を除く
※原則として、週2回以上、複数体育館への申込みはできません。
▽問合せ 白糸台体育館(363・1004)、押立体育館(367・0750)、栄町体育館(367・0611)、日吉体育館(363・2501)、本宿

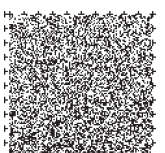
体育館(366・0831)、四谷体育館(368・7455)

審議会・協議会など

■保健計画推進等協議会
8月4日(月)午後6時 保健室分館/傍聴希望の方は当日直接会場へ/問合せは保健室分館成人保健係(368・6511)へ

◆市民体育大会◆

競技名	日程	会場	競技種別・問合せほか
陸上競技	10月5日、11月9日(日)	市民陸上競技場	一般対抗、壮年の部(30歳以上)、中学校対抗、少年の部(小学5年~中学2年生)/大谷宅(363・3034)へ、夜間に
軟式野球	8月22日(金)から11月15日(土)	市民球場ほか	中学校対抗、少年の部(中学生)/古川宛(090・3220・1981)へ、少年の部(小学生)/太田宅(321・6893)へ
ソフトテニス	10月5日・12日・19日(日)	郷土の森庭球場	一般対抗、シニアの部(男性50~64歳・65歳以上、女性60歳以上)、少年の部(中学生)/小谷宅(366・2141)へ
柔道	10月18日(土)	郷土の森総合体育館第1武道場	一般対抗、少年の部(小・中学生)/比留間宅(363・2102)へ
剣道	10月19日、11月2日(日)	郷土の森総合体育館第1体育室ほか	一般対抗、中学校対抗、少年の部(小学4年~中学生)/高橋宛(090・7678・0657)へ
卓球	9月28日(日)、10月13日(祝)、11月2日(日)	郷土の森総合体育館第1・2体育室	一般対抗、中学校対抗、少年の部(小・中学生)/市川宅(361・8417)へ
相撲	10月5日(日)	郷土の森総合体育館相撲場	一般対抗、壮年の部(45歳以上)、少年の部(小・中学生)/山川宛(080・5007・2973)へ
バレーボール	9月7日(日)から10月26日(日)	郷土の森総合体育館第1・2体育室ほか	一般対抗、ママさん対抗、中学校対抗、少年の部(小・中学生)/柏木宅(364・9649)へ、夜間に
弓道	10月12日、11月2日(日)	郷土の森総合体育館弓道場ほか	遠的、近的/香川宅(334・3845)へ
バスケットボール	9月6日(土)から10月19日(日)	郷土の森総合体育館第1・2体育室ほか	一般対抗、中学校対抗/橋詰宛(090・2243・3209)へ
サッカー	9月6日(土)から11月9日(日)	郷土の森サッカー場ほか	一般対抗、中学校対抗、少年の部(小学3~6年生)/松村宅(336・5285)へ
アマチュア飛行	10月26日(日)	東京航空阿見飛行場(茨城県)	エアワーク競技/矢代宅(365・6551)へ
空手道	10月12日(日)	郷土の森総合体育館第1・2武道場	一般対抗、少年の部(幼年、小・中学生)/竹内宅(368・7899)へ
ハンドボール	9月23日(祝)から10月13日(祝)	三中学校庭	一般対抗、少年の部(小・中学生)/藤本宅(361・2662)へ
バドミントン	10月12日・26日(日)、11月3日(祝)	郷土の森総合体育館第1・2体育室ほか	一般対抗、壮年の部(45歳以上)、中学校対抗、少年の部(小・中学生)/渡辺宛(090・4704・6457)へ
ソフトボール	10月5日(日)から11月3日(祝)	是政ソフトボール場	一般対抗、少年の部(中学生女子)/高橋宅(302・6232)へ
体操	10月26日(日)	郷土の森総合体育館第1体育室	一般対抗、少年の部(小・中学生)/森山宅(381・0296)へ
なぎなた	10月18日(土)	郷土の森総合体育館第2武道場	演技競技、試合競技/加園宅(384・0903)へ
クレー射撃	10月26日(日)	大月クレー射撃場(山梨県)	トラップ、スキート/大東宅(362・8763)へ
銃剣道	10月11日(土)	航空自衛隊府中基地体育館	一般対抗/岡部宛(080・1146・6032)へ
ライフル射撃	10月5日(日)・18日(土)・19日・26日(日)	郷土の森総合体育館エアライフル場ほか	ビームライフル...高校生以上・シニアの部(50歳以上)、エア・ハンドライフル、エアピストル、ビッグ・スモールポアライフル/新田宅(042・573・1578)へ
テコンドー	10月26日(日)	郷土の森総合体育館第1・2武道場	一般対抗、壮年の部(40歳以上)、少年の部(幼年、小・中学生)/テコンドー府中道場・黄(ファン)宛(366・8515)へ
居合道	10月19日(日)	郷土の森総合体育館第1・2武道場	一般対抗/小湊宛(090・4136・2187)へ
ダンススポーツ	10月12日(日)	郷土の森総合体育館レクリエーションホール	一般対抗/高橋宅(361・2950)へ
ゲートボール	10月23日(木)	市民陸上競技場	一般対抗/篠塚宅(363・6639)へ
ターゲットバードゴルフ	10月18日(土)	郷土の森サッカー場	一般対抗/岩間宅(363・3235)へ
ゴルフ	10月29日(水)	武蔵野カントリークラブ	一般対抗/曾我宛(090・3477・7228)へ





市制施行60周年記念 市民芸術文化祭

催し物名	日時	会場	申込み・問合せほか
三味線演奏会	10月12日(日)午前11時半~午後4時		8月31日(日)まで(必着)に、はがき、またはFAX(氏名、電話番号、演目、出演人数、所要時間を記入)で森 れいこ宅(〒191-0034日野市落川7の12=042・592・5157/FAX同番)へ/演奏は13分以内/費用1人3000円
吹奏楽祭	10月12日(日)午後2時~4時		8月31日(日)までに、電話で仲井宛(090・4547・1165)へ/費用1人2000円/問合せは宮崎宅(302・0339)へ/府中市吹奏楽連盟加盟団体による合同演奏
長唄演奏会	10月13日(祝)正午~午後5時半		8月30日(土)までに、電話で長唄連盟事務局(363・3968)へ/一部参加者個人負担あり
笛の音楽祭	10月25日(土)午後1時半~3時半		8月31日(日)までに、電話でむさし府中笛連盟事務局・山田宛(090・6479・3022)へ/費用1人3000円、1団体10000円
市民合唱祭	11月2日(日)午後零時半~5時		8月20日(水)まで(当日消印有効)に、はがき、またはFAX(代表者住所、氏名、電話番号、出演人数を記入)で鈴木克巳宅(〒183-0012押立町1の35の1の2の322=369・1996/FAX同番)へ/費用1人500円
武蔵国府太鼓「太鼓の響」	11月3日(祝)午後零時半~5時	府中の森芸術劇場	8月31日(日)まで(必着)に、はがき、またはFAX(団体名、代表者氏名、電話番号を記入)で武蔵国府太鼓連盟事務局・高橋利秋宅(〒206-0003多摩市東寺方1の14の25=042・400・7307/FAX同番)へ/費用1団体10000円
府中映像まつり	11月8日(土)午後1時~3時半・9日(日)午前10時~正午、午後1時~3時		映画上映...8日/手作りビデオ作品上映...9日/申込書を請求して、8月31日(日)まで(必着)に、7分以内の作品を収録したミニDVテープ、またはDVD・ブルーレイディスクを添えて、松本幸彦宅(〒183-0042武蔵台3の21の22=042・505・7896)へ
民謡民舞のつどい	11月9日(日)午前10時~午後5時		9月7日(日)まで(必着)に、はがき、またはFAX(住所、氏名、電話番号、曲名を記入)で工藤不二朗宅(〒183-0011白糸台2の45の10=361・5328/FAX369・6066)へ/民謡の独唱、合唱、楽器合奏と民舞
吟詠大会	11月23日(祝)午前10時~午後4時半		9月15日(祝)まで(必着)に、はがき、またはFAX(住所、氏名、電話番号、年齢、吟題、作者名(漢詩・和歌・俳句・新体詩など)を記入)で高崎郁風宅(〒183-0052新町1の78の5=363・5331/FAX同番)へ/費用1人2000円
カラオケ歌謡大会	11月24日(月)午前10時~午後7時		8月17日(日)午前10時~正午にルミエール府中で受付/先着50人/費用2000円/問合せは落合宅(364・2515)へ
囲碁大会・囲碁祭	9月28日(日)午前10時~午後5時、10月12日(日)午後1時~5時		9月23日(祝)まで(当日消印有効)に、はがき(住所、氏名、年齢、電話番号、段級位、大会名を記入)で平田恒二宅(〒183-0056寿町1の7の20の107=368・6715)へ/囲碁大会...費用1000円、中学生以下500円/囲碁祭...無料
書道展	10月9日(木)から13日(祝)午前10時~午後5時(9日は午後1時から、13日は午後4時まで)		9月7日(日)午後1時~2時に会場で受付/課題(表現・書体)は自由/全紙以内で表装したもの/費用1000円/問合せは横山宅(042・405・3932)へ
短歌大会	10月11日(土)午後1時~4時半		9月15日(祝)まで(必着)に、はがき(住所、氏名、電話番号、未発表歌一首を記入)で橋本三千子宅(〒183-0053天神町4の12の1の102=360・6016)へ/費用500円
俳句大会	10月26日(日)午前10時45分~午後5時	府中グリーンプラザ	9月20日(土)まで(必着)に、住所、氏名、電話番号を記入した用紙(原稿用紙、またはB5用紙)と投句料を林 富美子宅(〒185-0024国分寺市泉町1の4の9=326・0163)へ/費用席題1000円、兼題投句料1組(3句)1000円/投句は1人2組(6句)まで/問合せは笹木宅(364・3506)へ
いけばな展	10月31日(金)から11月3日(祝)午前10時~午後6時(1日・3日は午後4時半まで)		9月7日(日)まで(必着)に、はがき、またはFAX(住所、氏名、電話番号、FAX番号を記入)で松本啓子宅(〒183-0055府中町1の16の4の202=378・0008/FAX042・401・6690/費用1000円
アマチュア無線公開運用・講演会	11月1日(土)正午~午後5時・2日(日)午前10時~午後4時		自作機器コンクール...1日正午から2日正午までに会場で受付/講演会...2日午後1時/無料/記念局運用・講演会・展示/問合せは橋元宅(361・3487)へ
盆栽展	11月7日(金)から10日(月)午前10時~午後5時(10日は午後3時まで)		10月10日(金)まで(必着)に、はがき(住所、氏名、電話番号、樹名、木・鉢の大きさを記入)で松実清春宅(〒183-0042武蔵台2の19の1=323・2105)へ/1人1点/出品者向け講習会を10月14日(火)に開催
将棋大会・将棋祭	11月9日(日)午前10時~午後5時・16日(日)午前11時~午後5時		将棋大会...当日午前9時半から会場で受付/費用600円、小学生以下300円/将棋祭...当日午前10時半から会場で受付/プロ棋士の指導対局のみ費用500円/問合せは田辺宅(042・502・3212)へ
おもと名品展	10月11日(土)・12日(日)午前10時~午後5時(12日は午後4時まで)	府中グリーンプラザ分館	10月10日(金)午後2時~4時半に会場で受付、搬入/費用1000円/問合せは川松宅(367・1861)へ
刀剣展	10月15日(水)から19日(日)午前10時~午後4時(19日は午後3時まで)	郷土の森博物館	10月11日(土)までに、電話で田中宅(366・6475)へ/問合せは寺澤宅(364・1604)へ
秋季茶会	11月2日(日)午前10時半~午後3時		11月1日(土)までに、電話で佐藤宅(302・1318)へ/費用2000円
彫刻展	9月15日(祝)から21日(日)午前10時~午後5時(15日は午後2時から、16日は休館日、21日は午後4時まで)		申込書を請求して、9月5日(金)まで(必着)に、郵送、FAXで久保制一宅(〒183-0051栄町2の1の25=364・9120/FAX同番)へ/費用800円/市民が制作した彫刻作品の展示
写真展	10月1日(水)から5日(日)午前10時~午後5時(5日は午後3時まで)		申込書を請求して、8月20日(水)まで(必着)に、郵送で早川 昇宅(〒183-0035四谷5の9の26=360・4549/FAX同番)へ/費用500円
日本画展	10月7日(火)から12日(日)午前10時~午後5時(7日は午後2時から、12日は午後4時まで)	府中市美術館	8月30日(土)まで(必着)に、はがき(住所、氏名、電話番号、絵の題名、号数を記入)で宮本能成宅(〒183-0013小柳町4の14の1=365・7639)へ/30号までは1人2点まで、最大50号/費用1000円/日本画・水墨画の展示
版画展	10月15日(水)から19日(日)午前10時~午後5時(19日は午後4時まで)		9月25日(木)まで(必着)に、はがき(住所、氏名、電話番号、版種、画題(10文字以内)、額幅(100センチ以内)を記入)で松木一郎宅(〒190-0012立川市曙町1の32の42の2の507=042・595・8023)へ/1人2点まで/費用500円
工芸展	11月12日(水)から16日(日)午前10時~午後5時(16日は午後4時まで)		9月27日(土)まで(必着)に、はがき(住所、氏名、電話番号、作品の種類、大きさを記入)で古川賀世子宅(〒183-0015清水が丘3の33の2=361・4382)へ/1種目につき1人1点、大きさは縦180センチ以内、横78センチ以内/費用1000円
洋画展	11月19日(水)から11月23日(祝)午前10時~午後5時(23日は午後4時まで)		10月31日(金)まで(当日消印有効)に、往復はがき(住所、氏名(ふりがな)、電話番号、作品題名(ふりがな)、技法(油彩、水彩、アクリル、鉛筆など)、号数を記入)で清水正夫宅(〒183-0014是政1の7の3=361・6117)へ/費用1000円
菊花展	10月29日(水)から11月27日(木)午前9時~午後5時	大國魂神社境内	10月26日(日)まで(必着)に、はがき(住所、氏名、電話番号を明記)で松村啓太郎宅(〒183-0035四谷4の49の1=362・8463)へ
全日本新人選手権かるた大会・全日本グランドチャンピオン大会	10月26日(日)午前9時~午後9時	中央文化会	10月17日(金)までに、電話、またはFAX(住所、氏名、電話番号、所属会、全日本かるた協会主催大会での出場級を記入)で金森隆俊宅(090・4122・1754/FAX03・6745・8963)へ/費用2000円/初心者向け練習会を9月6日から10月23日の火・木・土曜日開催(参加無料)
民謡と新舞踊のつどい	9月27日(土)午前10時半~午後4時		問合せは堀江宅(362・2764)へ
日本舞踊の集い	9月28日(日)午前11時~午後5時		古典を中心とした発表会/問合せは渡辺宅(361・3524)へ
三曲演奏会	10月26日(日)午前11時~午後5時半		こと、三絃、尺八の演奏/問合せは宮崎宅(362・8855)へ
府中囃子競演会	11月2日(日)正午~午後5時		府中囃子保存会24支部の競演/問合せは相原宅(361・3105)へ
各流合同謡曲大会	11月8日(土)午前10時~午後4時半	府中の森芸術劇場	能楽の「謡」と「仕舞」の発表/問合せは田中宅(361・7888)へ
ダンシングフェスティバル	11月9日(日)午後1時~3時半		様々なジャンルのダンスの舞台/問合せは小野田宅(03・3482・6910)へ
演劇「夏の夜、ムサシへ行こう!」	11月16日(日)午後2時~3時40分		劇団「宇宙の森」のオリジナル現代劇/問合せは劇団宇宙の森事務局(080・3463・3707)へ
クラシック演奏会	11月16日(日)午後2時~4時		府中市民交響楽団定期演奏会/曲目はベートーベン...「エグモント」序曲作品84、マーラー...交響曲第5番嬰ハ短調/指揮は田部井 剛/問合せはハーモニージャパン(03・3409・3345)へ
木遣のつどい	11月10日(月)午後6時~8時/雨天の場合は11月22日(土)	大國魂神社	問合せは土屋宛(090・3238・1490)へ

参加者を募集している催し物

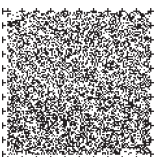
その他の催し物

9月15日(祝)から11月29日(土)に、府中の森芸術劇場などの市内各会場で市民芸術文化祭を開催します。芸術文化祭活動の成果を発表してみませんか。

■参加者募集
▼申込み 直接、左の表の申込み先へ
▼日時 10月5日(日)正午
▼会場 府中の森芸術劇場

▼内容 市民文化団体などによる全4部構成のアトラクション及び展示
◆共通項目◆
※市民芸術文化祭の観覧は入場自由(無料)です。

▼問合せ 市民芸術文化祭係(335・4130)、各催しについては左の表の問合せ先へ



府中グリーンプラザ

〒183-0055 府中町1の1
☎360・3311

■名作映画会「おとうと」「幕末太陽傳」1日2本立て

9月11日(木)・12日(金) けやきホール/「おとうと」…午前9時半、午後1時50分、監督…市川崑、原作…幸田文、脚色…水木洋子、出演…岸恵子、川口浩、田中絹代ほか、「幕末太陽傳」…午前11時40分、午後3時45分 監督…川島雄三、脚本…川島雄三、田中啓一、今村昌平、出演…フランキー堺、南田洋子、左幸子ほか/入場料一般1300円、60歳以上・高校生以下1100円(前売は100円引き)/チケットは8月4日(月)から当館、ルミエール府中、府中の森芸術劇場で発売、午前10時からチケットふちゅう(333・9999)、チケットぴあ(0570・02・9999)でも発売

府中NPO・ボランティア活動センター

〒183-0055 府中町1の1
☎335・5793

■NPO法人①設立ガイダンス・②個別相談

①8月5日・②12日・26日(火)午後2時~4時/対象は市民、市内在勤・在学の方/先着①20人・②各日2組/無料/内容は①NPO法人の基礎知識、設立手続きについてほか、②設立申請手続き、団体運営ほか/申込みは電話、またはFAX(335・5739)で当館へ

■コミュニティビジネス個別相談

8月23日(土)午後2時~4時/対象は市民、市内在勤・在学の方、市内で

コミュニティビジネスを行っている方、または活動を予定している方/先着2組/無料/内容は地域課題解決のためのコミュニティビジネスの創業・運営ほか/申込みは8月20日(水)までに電話、またはFAX(335・5739)で当館へ

介護予防推進センター

〒183-0033 分梅町1の31
☎330・2010

■測定会ダヨ!全員集合!!

8月6日(水)・19日(火)午前10時半~正午/先着30人/無料/内容は10分障害物歩行・片足立ち測定ほか/申込みは8月2日(土)から電話で当館へ

■介護予防講座「知っておこう!認知症予防」

8月12日(火)午前10時半~11時半/先着20人/無料/内容は気軽にできる認知症予防と教室(遊友クラブ)の紹介/申込みは8月2日(土)から電話で当館へ

■介護予防講座「楽しく身につく栄養調理講座」

8月21日(木)午後1時半~3時半/先着10人/費用300円/内容は栄養の話と電子レンジを使ったミートローフなどの調理実習/申込みは8月2日(土)から電話で当館へ

■いきいきハウス1泊体験「カラダとココロよこご介護予防」

8月15日(金)・16日(土)/先着6人/費用3300円(食費含む)/内容は手足のケア・リラクゼーションストレッッチほか/申込みは8月2日

(土)から電話で当館へ

◆上記4記事の共通項目◆

対象は介護保険の認定を受けていない65歳以上の市民

■いきいきハウス1泊体験「初めての健康麻雀で介護予防」

8月18日(月)・19日(火)/対象は介護保険の認定を受けていない65歳以上の市民で、マージャンを覚えたい方/定員5人(抽せん)/費用3300円(食費含む)/内容はマージャンを覚えて脳の活性化を図る/申込みは8月2日(土)から4日(月)に電話で当館へ

■介護予防3か月教室

教室名、日程、時間、対象、定員(抽せん)、内容は下の表のとおり/費用月額500円/申込みは8月20日(水)まで(必着)に、往復はがきに希望教室名(1人1教室)、住所、氏名(ふりがな)、性別、生年月日、電話番号、返信用宛名を記入して当館へ/申込み多数の場合は年度内で初めての方を優先して抽せん/年度内の同じ教室への参加不可

心身障害者福祉センター「きずな」

〒183-0026 南町5の38
☎360・1312/FAX368・6127

■夏休み地域交流イベント

①8月2日(土)・②11日(月)・③15日(金)午後1時半~2時半/無料/内容は①マジック、②大道芸、③人形劇/出演は①マジックトシマ、②佐藤まさ志、③オフィスやまいも/当日直接会場へ

■装具・福祉機器・住宅改善相談会

8月21日(木)午後1時~4時/

無料/内容は理学療法士・作業療法士による相談/申込みは当館へ

■障害児サマーカーブ

①音楽・リズムで過ごす夏休み…8月12日(火)午前10時半~正午、②乳製品で料理を作ろう…18日(月)午後1時半~3時半、③つくってみよう!夏休みの工作…19日(火)午後2時~3時半、④音楽で遊ぼう・楽器やダンスで楽しもう…20日(水)午後2時~3時/対象は障害のある小学~高校生と家族、または介助者/先着①15組・②③④10組/費用①②④無料・③500円(材料費)/申込みは各開催日の7日前までに当館へ

ふれあい会館

〒183-0056 寿町3の2
・権利擁護ふちゅう ☎360・3900

■家族介護者・ふれあいの会

8月21日(木)午前10時半~正午 6階会議室/対象は家族介護者/無料/内容は介護経験者による講話と懇談「若年認知症の家族を介護して思うこと」/申込みは権利擁護ふちゅうへ

■府中市介護者の会「櫻」

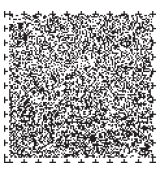
8月21日(木)午後1時半~3時半 6階会議室/対象は家族介護者/費用100円/内容は家族介護者同士の懇談/申込みは権利擁護ふちゅうへ

■成年後見制度入門講座

8月29日(金)午後6時半~8時半 5階会議室/対象は市民/先着30人/無料/内容は成年後見制度の説明/講師は権利擁護ふちゅう所長/申込みは権利擁護ふちゅうへ

◆介護予防3か月教室◆

教室名	日程(全12回)	時間	対象	定員(抽せん)	内容
マシントレーニング	月曜午前コース	10月6日から12月22日の毎週月曜日	午前10時15分~11時45分	介護保険の認定を受けていない65歳以上の市民で、医師からの運動制限がない方	各20人 トレーニングマシンによる筋力向上
	火曜午後コース	10月7日から12月23日の毎週火曜日	午後2時~3時半		
	水曜午前コース	10月8日から12月24日の毎週水曜日	午前10時15分~11時45分		
	木曜午後コース	10月9日から12月25日の毎週木曜日	午後2時~3時半		
	金曜午前コース	10月10日から12月26日の毎週金曜日	午前10時15分~11時45分		
バランストレーニング	月曜午後コース	10月6日から12月22日の毎週月曜日	午後2時~3時半	各23人	体のバランス力、柔軟性の向上による転倒予防
	火曜午前コース	10月7日から12月23日の毎週火曜日	午前10時15分~11時45分		
	木曜午前コース	10月9日から12月25日の毎週木曜日			
らくらく膝腰教室	水曜午前コース	10月8日から12月24日の毎週水曜日	午後2時~3時半	各23人	膝痛・腰痛予防のための運動
	木曜午後コース	10月9日から12月25日の毎週木曜日			
	土曜午後コース	10月11日から12月27日の毎週土曜日			
女性のためのエクササイズ	火曜午後コース	10月7日から12月23日の毎週火曜日	介護保険の認定を受けていない65歳以上の女性市民で、医師からの運動制限がない方	各12人	尿失禁・骨粗しょう症・肥満などを予防・改善、美容・栄養講習
	金曜午前コース	10月10日から12月26日の毎週金曜日			
食べるカムくらぶ	火曜午後コース	10月7日から12月23日の毎週火曜日	介護保険の認定を受けていない65歳以上の市民	各12人	いつまでもおいしく食べることを支援する栄養改善・口くう機能向上プログラム(調理・歯科実習ほか)
	木曜午前コース	10月9日から12月25日の毎週木曜日			
さんぽクラブ	水曜午後コース	10月8日から12月24日の毎週水曜日	介護保険の認定を受けていない65歳以上の市民で、医師からの運動制限がなく、連続50分程度歩ける方	各15人	日常動作、認知症予防に生かせる歩き方
	金曜午後コース	10月10日から12月26日の毎週金曜日			
はっぴークラブ	月曜午後コース	10月6日から12月22日の毎週月曜日	介護保険の認定を受けていない65歳以上の市民で、重度の抑うつ状態、精神疾患既往者、治療中でない方	25人	心の健康、日常生活で幸せを感じる方法などを学ぶ



市の施設☆講座・催し情報

○各事業の申込み(先着順)で、時間の記載のないものは、午前9時から受け付けます

郷土の森博物館

〒183-0026 南町6の32
☎ 3 6 8 ・ 7 9 2 1
入場料 200円(中学生以下100円)

■森のお話会

8月9日(土)午後2時45分 旧越智家住宅/対象は5歳以上の方/内容は「こそだてううらい」「テイザン」ほか/語りは十べえお話の会

■太陽観望会

8月10日(日)・23日(土)午前10時半~午後零時半・1時半~3時 本館前/内容は太陽黒点やプロミネンスの観察/雨天・曇天中止

■ミニぼうきづくり教室

8月17日(日)午前10時~11時・11時~正午、午後1時~2時・2時~3時 ふるさと体験館/各回先着5人/費用2000円/小学4年生以下は保護者同伴/申込みは8月2日(土)から電話で当館へ

■移動天文観測車ペガサスIIの利用団

■体募集

対象は9・10月の移動星空観望会を希望する市内・隣接市の団体/申込みは決められた用紙(当館に用意)で当館へ

■図録販売フェア

8月31日(日)まで 本館ミュージアムショップ/過去に当館で開催した特別展の図録を定価の半額で販売

府中の森芸術劇場

〒183-0001 浅間町1の2
☎ 3 3 5 ・ 6 2 1 1
【チケットの申込み】
・チケットふちゅう(午前10時~午後6時) ☎ 3 3 3 ・ 9 9 9 9
・チケットびあ(各チケット予約開始日の午前10時から) ☎ 0 5 7 0 ・ 0 2 ・ 9 9 9 9

■府中の森笑劇場「錦秋柳家小三治の会」

11月1日(土)午後2時・6時 ふるさとホール/入場料3800円(全席

指定)/出演は柳家小三治、古今亭志ん好ほか/チケット予約開始は8月8日(金)/発売は翌日から/未就学児の入場不可

府中市美術館

〒183-0001 浅間町1の3
☎ 3 3 6 ・ 3 3 7 1

■市民ギャラリー「はたらく消防写真展」

8月7日(木)から10日(日)午前10時~午後5時(10日は午後3時まで) 市民ギャラリー/無料/内容は市内小学生の優秀作品の展示

■市民ギャラリー「ステキなまちなみ絵画展」

8月13日(水)から17日(日)午前10時~午後5時(17日は午後4時まで) 市民ギャラリー/無料/内容は市内小学4~6年生の絵画展

■夏休みスペシャル「くるくる回るアニメーション」

8月6日(水)・9日(土)・13日(水)・16日(土)午後1時~4時(受付は3時15分まで) 創作室/費用300円(材料費)/内容はゾートロープの装置を作る/講師は金森遊美氏(ア

ティスト)/未就学児は保護者同伴/当日直接会場へ

ルミエール府中

〒183-0055 府中町2の24
・中央図書館 ☎ 3 6 2 ・ 8 6 4 7

■図書館探検隊

8月20日(水)午前10時、午後2時 3階総合カウンター/対象は小学生と保護者/各回先着10人/無料/内容は中央図書館の施設を1時間程度で案内/申込みは電話で、または直接同館へ/問合せも同館へ

■図書館員体験ツアー

8月24日(日)午前10時、午後2時 3階総合カウンター/対象は小学生と保護者/各回先着10人/無料/内容は本のカバー掛けや修理、返却本の後片付けなどの体験/申込みは電話で、または直接中央図書館へ/問合せも同館へ

■OPAC(資料検索機)検索案内

8月の毎週水曜日、31日(日)午後2時~4時(15分程度) 3階総合カウンター/無料/当日直接中央図書館へ/問合せも同館へ

○掲載内容は、当事者間で責任をお持ちください
○はがきなどでの申込みは、住所・氏名・電話番号などを記入してください

買い物情報

■魚の安売りデー「塩じゃけ」 8月1日(金) 府中市魚商組合加盟店

ひろば

■三鷹の森ジブリ美術館に抽せんで招待 10月1日(水)午前10時、正午、午後2時・4時 同館/対象は武蔵野・小金井・西東京・調布・府中・三鷹市民/定員各回150組(抽せん)/申込みは8月13日(水)まで(必着)に、はがき(1組1枚、抽せん結果を希望する場合は往復はがき)に参加希望者全員の氏名(ふりがな)・年齢(4人まで、3歳以下は人数に含まない)、入館希望時間、代表者の氏名も記入して、〒181-8555三鷹市コミュニティ文化課へ/招待状は9月上旬に発送/問合せも同課(0422-45-1151)へ

■多摩パブリック法律事務所事業と暮らしの無料相談会 8月30日(土)午後1時~4時 府中グリーンプラザ/先着24人/内容は弁護士・司法書士・税理士ほかによる相談会(1人30分)/申込みは8月4日(月)からの午前9時半~午後7時(土・日曜日を除く)に、電話で同事務所へ/問合せも同事務所(042-548-2450)へ

■介護職員初任者研修 9月8日(月)から12月5日(金) 地域保健企画ビル(立川市錦町)ほか/対象は18~65歳の方/先着24人/費用65830円(教材費ほか)/主催は地域福祉サービス協会/申込み・問合せは同協会コスモス府中(334-4636)へ

■八幡町共和会「夏の祭典」 8月23日(土)午前11時~午後5時 武蔵国府八幡宮(八幡町2の33)/内容はフリーマーケット、子ども科学体験、自由工作、

模擬店、大抽せん会ほか/問合せは美装・金子宛(363-1121)へ

■健康マージャン説明会 8月23日(土)午後1時半~2時半 西府文化館/先着48人/無料/内容は健康マージャンのルールやマナー、内容などの説明/主催は健康マージャン西府/申込み・問合せは武則宛(070-6465-4181)へ

■多摩川ウオーキングフェスタ 10月25日(土)①午前5時半・②7時半・③④8時半・⑤10時 ①羽村取水堰(羽村市羽東)、②多摩川緑地(立川市柴崎)、③多摩川児童公園(調布市多摩川)、④二子玉川公園(世田谷区玉川)、⑤ガス橋緑地(大田区下丸子)/費用大人1000円、中学・高校生・75歳以上500円、小学生以下無料/①~④の当日申込みは中学生以上500円が別に必要/内容はガス橋緑地を目指し、①48・②31・③17・④8・⑤ガス橋緑地周辺4キロを歩く/ゴール会場で催しあり/申込みは①~④10月6日(月)までに、日本ウオーキング協会へ、⑤当日直接会場へ/問合せも同協会(03-5256-7855)へ、平日の午前10時~午後5時に

■ビームライフル射撃無料講習会 8月17日(日)午前9時~午後4時 郷土の森総合体育館/対象は小学4年生以上の市民、市内在勤・在学の方(小学生は保護者同伴)/無料/内容は射撃講習・技術指導・競技体験/講師は府中市ライフル射撃協会指導員/体育館履き持参/申込みは8月16日(土)までに、決められた用紙(各地域体育館ほか用意)で、同協会・新田宛(〒183-0042武蔵台1の20の51)へ/問合せも同宅(042-573-1578)へ

■銀粘土で夏休みの自由研究 8月18日(月)①午前10時~正午、②午後1時~3時 アートクレイ工房(宮町1の40)/対象は小学生と保護者/先着各10組20人/費用1組3240円/内容は銀のリサイクルについての学習、銀粘土を使ったシルバーア

クセサリーの作成/講師は吉原秀和氏(純銀アート協会理事)/主催は純銀アート協会/申込み・問合せは同工房(367-6821/FAX367-6841)へ

■出産を迎える妊婦さんのための体験学習 9月1日(月)から5日(金)午前9時半~11時 山手保育園(白糸台5の4)/対象は第1子の出産を控えた妊婦/無料/内容は乳児の育児体験/主催は同園/申込み・問合せは電話で同園(367-2104)へ

■ソシャルダンス無料体験 8月5日・12日・19日(火)午後7時 武蔵台文化館/先着10人/講師は大須賀泰彦氏(日本ダンススポーツ連盟講師)/主催はダイヤステップサークル/申込み・問合せは浦沢宛(080-3202-1096)へ

■混声合唱団の新しいコーラス演奏会 8月17日(日)午後1時半 府中の森芸術劇場/無料/曲目は合唱組曲「心の四季」、童謡メロデー、「いつの日か」ほか/問合せは小美野宅(335-1709)へ

■陶芸講座 9月4日・11日・18日(木)午前9時半~正午 新町文化館/対象は市民/先着6人/無料/内容は趣味の器の作成/講師は高木信之氏(陶芸家)/主催は炎/申込み・問合せは大塩宛(090-1848-3805)へ

■あけぼの当事者相談 随時相談 地域生活支援あけぼの/対象は肢体・聴覚・視覚障害のある方と家族ほか、身体・知的障害のある方の家族/無料/申込み・問合せは同(358-1085/FAX336-9085)へ

■あけぼの料理教室 8月10日(日)午後1時~3時半 府中共同作業所/対象は障害のある方/定員10人(抽せん)/費用1000円/内容はプリン・ラ・モード/申込みは8月5日(火)までに、地域生活支援あけぼのへ/問合せも同(358-1085/FAX336-9085)へ

官公庁から

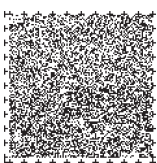
■東京農工大学公開講座「子ども樹木博士」 8月30日(土)午前9時、午後1時 同大学府中キャンパス/

対象は小・中学生(保護者同伴可)/先着60人/無料/内容は樹木の性質や用途を学習し、覚えた樹木名の数に応じて、段位を認定する/申込みは電話で、またはFAX(364-7812)に年齢も記入して、同大学農学部・戸田宛へ/問合せも同宛(367-5745)へ

■都営住宅入居者募集①ポイント方式、②単身者向け・シルバーピア、③事業再建者向け定期使用住宅) 申込書は8月4日(月)から12日(火)に都住宅供給公社府中窓口(土・日曜日を除く午後6時まで)、市役所1階東玄関(日曜日を除く午後5時まで/9日は正午まで)、白糸台・西府文化館(土・日曜日を除く午後5時まで)、市政情報(午後7時半まで/土・日曜日は午後6時まで)で配布(なくなり次第終了)/③は同公社府中窓口と市役所4階住宅勤労課のみで配布/申込みは8月15日(金)まで(必着)に、郵送で①③は同公社募集(0570-010810)へ

■警視庁警察官採用説明会 8月3日(日)午前10時~正午 府中警察署/申込み・問合せは電話で同署警務係(360-0110)へ

■内閣府家族や地域の大切さに関する作品コンクール 対象は小学生以上の方/内容は①子育て家族の力、②子育てを応援する地域の力、③子育てを家族みんなでも支え合うことの大切さ、感謝などの思いを伝えるもの、④子育てを社会も応援していくことの大切さを訴えるもの/種別は③④のみ小学生の部、中学・高校生の部、一般の部/規格は①②写真、③④200~400字程度の手紙形式/申込みは9月8日(月)まで(当日消印有効)に、年齢、性別、職業(学校名・学年)、応募内容・作品タイトル、①②は100字程度のエピソード、③④は種別も記入して、同コンクール作品募集事務局(〒104-0061中央区銀座6の14の5ギンザTS・サンケイビル7階プロセスユニーク内)へ/問合せも同事務局(0800-800-3151)へ



文化センターの催し

○催しは参加自由/費用などの記載がないものは無料
○問合せは、各文化センターへ

中央

364・3611

- フォークダンスの集い 8月3日・17日(日)午前10時
- グラウンドゴルフの集い 8月6日(水)・10日(日)・20日・27日(水)午前9時 府中公園

白糸台

363・6208

- ファイアの集い 8月25日(月)午後7時 南白糸台小/雨天の場合は26日(火)/内容は打ち上げ花火ほか/小学生以下は保護者同伴

西府

364・0811

- 民謡教室 8月8日・22日(金)午後1時半/内容は「長崎ぶらぶら節」
- 夏休み子ども工作教室 ①8月18日(月)・②21日(木)午前9時半/対象は小学生/定員各10人(抽せん)/費用200円/内容は①ダイヤモンドゲーム盤・②フレームアート/6日(水)午後3時50分~4時受付(電話不可)
- 公民館講座「初秋のプリザーブドフラワー教室」9月3日(水)午前10時~正午/対象は成人/先着12人/費用2000円/6日(水)から受付(電話不可)
- 子ども民舞サークル追加会員募集 毎月第2・4土曜日

午前9時半/対象は小・中学生/受付中

武蔵台

042・576・3231

- 夏休みちびっこフェア 8月19日(火)午後2時/対象は中学生以下(未就学児は保護者同伴)/内容は科学遊び、プラ板作りほか
- 夏休み裏山探検 8月22日(金)午前9時半/雨天の場合は25日(月)/先着30人/費用200円/5日(火)から受付(電話不可)
- 秋季親睦グラウンドゴルフ大会 9月6日(土)午前9時 武蔵台少年野球場/雨天の場合は7日(日)/対象は小学生以上/先着80人/14日(木)から受付(電話不可)
- 盆用菊作り講習会 9月7日(日)午後1時/内容は支柱立てと輪台掛け

新町

366・7611

- 養生気功の集い 8月6日・20日(水)午後1時半/対象は成人/内容は養生気功による健康法
- 手づくり絵本教室 8月23日(土)午後零時半/対象は小学生/先着15人/費用300円/4日(月)から受付(電話・代理受付不可)
- 女性囲碁の集い 毎週火曜日 午前10時
- 青空太極拳 毎週水曜日 午前10時 当館北側広場(荒天中止)

住吉

366・8611

- 民謡の集い 8月13日(水)午後1時半/内容は「秋田船方節」
- お月見の集い 9月3日(水)午後3時/対象は中学生以下(未就学児は保護者同伴)/先着100人/内容はパークッションアンサンブルコンサートほか/20日(水)午後3時から参加券配布(電話不可)
- 住吉ダーツする会 毎週木曜日 午後1時

是政

365・6211

- 民謡の集い 8月13日(水)午後1時半/内容は「秋田船方節」
- ケロちゃんスペシャルクッキング 8月25日(月)午後2時/対象は小学生/定員18人(抽せん)/費用400円/内容はミートソーススパゲッティ、杏仁豆腐/18日(月)午後4時~4時10分受付(電話・代理受付不可)
- お月見の集い 9月12日(金)午後6時/対象は小学生以上(小学生は保護者同伴)/内容は月や星の話
- 公民館講座「ジャズコンサート」9月12日(金)午後7時/対象は小学生以上(小学生は保護者同伴)/先着100人/出演は谷口英治ほか/25日(月)午前9時から参加券配布(電話不可)

紅葉丘

365・1188

- 歌声広場 8月8日・22日

- (金)午後1時/内容はカラオケ
- ダーツする会 8月11日・18日・25日(月)午後1時
- 民謡の集い 8月13日(水)午後1時半/内容は「秋田船方節」
- リリーちゃんフェスティバル 8月29日(金)午後1時/対象は小・中学生/先着100人/内容は大学生とゲーム・工作などで遊ぶ/当日直接当館へ
- 子ども陶芸教室 9月6日、10月4日(土)午後2時(全2回)/対象は小学3年~中学生/定員10人(抽せん)/費用500円/内容は皿、カップほか/27日(水)午後3時半~3時40分受付(電話不可)

押立

042・488・4966

- 子ども料理教室 8月20日(水)午前9時半 白糸台文化センター/対象は小学生/定員8人(抽せん)/費用400円/内容はフルーツ寒天ほか/6日(水)から12日(火)に、当館仮設事務所で受付(電話不可)
- 子どもビーズ教室 8月25日(月)午前9時半 白糸台文化センター/対象は小学生/定員10人(抽せん)/費用100円/6日(水)から12日(火)に当館仮設事務所で受付(電話不可)
- ニュースポーツの集い 8月30日(土)午前9時半 押立体育館/先着50人/内容はラリーテニスほか/体育館履き持参/当日直接同体育館へ
- 敬老の集い 9月6日(土)午前10時 押立町公会堂/対象は60歳以上/先着40人/内容は地域の高齢者の交流

- 会/18日(月)午前9時から当館仮設事務所で参加券配布
- お月見の集い 9月13日(土)午前10時 白糸台文化センター/対象は小学生以下(未就学児は保護者同伴)/先着50人/内容はお月見の話ほか/8月13日(水)午前9時から当館仮設事務所で参加券配布(電話不可)

片町

368・7001

- 子ども折り紙教室 8月6日(水)から8日(金)午前10時(全3回)/対象は小学生/先着10人/内容はユニット折り紙・動物ほか/1日(金)から受付(電話不可)
- 民謡の集い 8月13日(水)午後1時半/内容は「秋田船方節」
- 公民館講座「親子人形劇」8月20日(水)午前10時半/対象は1歳~中学生(未就学児は保護者同伴)/先着100人/内容は「さんびきのこぶた」/6日(水)から参加券配布
- 公民館講座「夏休み子ども映画会」8月26日(火)午前10時/対象は1歳~中学生(未就学児は保護者同伴)/定員100人/内容は「超劇場版ケロロ軍曹」/6日(水)から参加券配布
- ラリーテニス講習会・大会 ①9月6日・②13日(土)午前10時/対象は小学生以上/内容は①講習会・②大会/8月6日(水)から受付
- お月見の集い 9月8日(月)午後5時半/対象は3歳~小学生(未就学児は保護者同伴)/先着90人/内容は工作ほか/19日(火)から参加券配布

市制施行60周年記念 武蔵国 府中大使

市では、市制施行60周年を記念して、府中の魅力を市内外に発信し、観光などの振興に資するため、「武蔵国 府中大使」の制度を創設しました。今年度は、次のとおり3人の方とスポーツ4団体を大使として任命しました。今後は、大使の日頃の活動の中で、市の魅力を広め、市のイメージアップ、観光振興などにお力添えいただきます。

■板垣恵介さん
府中市在住。漫画家。代表作は、「グラップラー刃牙」「餓狼伝」など。平成25年には、スポーツ祭東京2013のキャラクター「ゆりーと」を府中市開催

の卓球競技のために独自の画風で描き、大会を盛り上げたほか、本年は市制施行60周年記念の一環として、市の原動機付自転車のオリジナルナンバープレートのデザインも手掛ける。



▲左から平野啓子さん、安めぐみさん、板垣恵介さん

■平野啓子さん
昭和56年にミス府中に選出された後、第25代ミス東京に選出。その後、NHKキャスターなどを経て、語り芸術家として新境地を開く一方、国の各種審議会委員や大学教授としても活躍。

■安めぐみさん
府中市出身。癒し・安らぎを感じさせるタレントとして人気を博し、現在も女優活動をはじめ幅広い分野で活躍。平成23年には、郷土の森観光物産館のオープンの際に、一日館長を務めた。

■サントリーサンゴリアス
昭和55年創部。是政のサント

リースポーツセンター内グラウンドを練習拠点とし、ジャパンラグビートップリーグに加盟。

■東芝ブレイブルーパス
昭和23年創部。東芝府中事業所内グラウンドを練習拠点とし、ジャパンラグビートップリーグに加盟。

■トヨタ自動車アルバルク東京
昭和23年創部。北山町を練習拠点とし、ナショナル・バスケットボール・リーグに加盟。

■府中アスレチックフットボールクラブ
平成12年創部。府中市を本拠地とする社会人サッカー&フットサルのクラブチーム。クラブの理念は、「市民の誇りとなる地域密着型スポーツクラブ」として成長すること。フットサルは日本代表選手も擁する強豪として知られ、平成21年からFリーグに所属。

