



11月は市民協働推進月間

オンラインで開催

市民協働まつり

～ 離れていてもつながりは無限大∞ 11月29日(日)まで

11月は市民協働の理解を深め、協働を身近に感じてもらう「市民協働推進月間」です。市民の皆さんをはじめ、多くの方が市民活動を体験し、協働に触れる機会として、市民協働まつりを開催します。

約110の市民活動団体、自治会、企業の皆さんと一緒に、様々な催しをオンラインで開催します。ぜひ、ご参加ください。

問合せは、協働推進課支援係(335・4035)へ。

▽日程 11月29日(日)まで

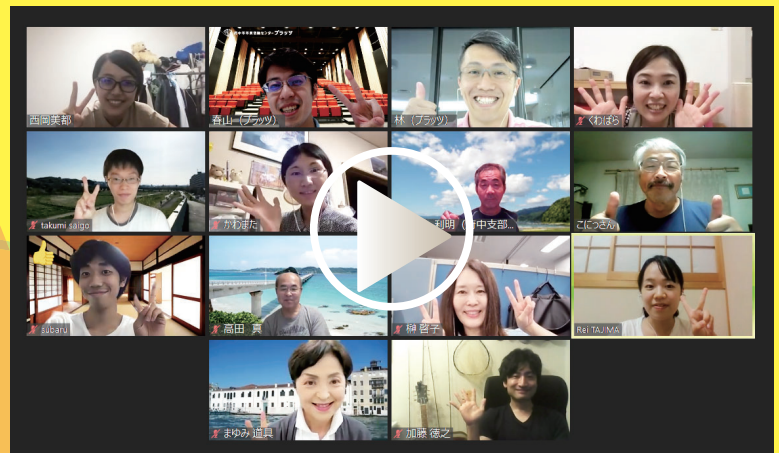
▽内容

○全日開催…ワークショップ、パフォーマンス、市民協働まつりロゴの作成、オンライン謎解き、日替わり団体クイズ、ポスターセッション(市民活動誌「プラッツ」で開催)ほか

○28日(土)・29日(日)…団体探検スタンプラリー、団体活動紹介、各種個別相談、オンライン謎解き(市民活動誌「プラッツ」で開催)、ワークショップ・パフォーマンスなどのライブ配信



▲市民協働まつりのホームページのQRコード



■協働とは？

協働とは、複雑化・多様化する地域の課題解決のために、市民の皆さんや市内で活動している様々な団体、企業や学校、行政など、まちを構成する全ての人たちが、それぞれの得意なことを生かしながら、連携・協力することをいいます。

中央図書館特集コーナー「協働ってなに？」

市民協働に関する本を紹介します。
▽期間 11月30日(月)まで

11月9日(月)から15日(日) 秋の火災予防運動

11月9日(月)から15日(日)に、秋の火災予防運動を実施します。この運動は、市民の皆さんに防火防災の意識や防災行動力を高めていただくことで、尊い命と貴重な財産を守ることを目的としています。

問合せは、防災危機管理課災害対策係(335・4098)へ。

火災予防運動に伴う主な行事

■巡回広報

▽日時 11月9日(月)午後4時40分～5時

▽場所 けやき並木通りほか

▽内容 消防車両による巡回広報

■消防演習

▽日時 11月20日(金)午前10時50分～11時50分

▽場所 京王バス府中営業所(晴見町2の22)

■家庭で保管している消火器の無料点検・薬剤の充填・販売

▽日時 11月15日(日)午前10時～正午

▽会場 武蔵台・押立・片町文化館

▽対象 市民

▽内容・費用

○点検…無料

○薬剤充填…3000～5500円

○粉末消火器販売…1.2キロ[㊤]5500円、3.0キロ[㊤]8000円

■住まいの防火防災診断

高齢者や障害者など、災害時に支援が必要な方の自宅を消防署職員が訪問し、防火防災診断を行います。

申込み・問合せは、府中消防署地域防災担当係(366・0119)へ。

■住宅用火災警報器の期限がきれていませんか

住宅用火災警報器の耐用年数は約10年です。耐用年数を超えると火災を感知できなくなる可能性が高まるため、定期的に交換、または点検しましょう。

■STOP! 電気火災

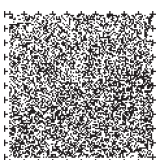
コンセントや延長コードによる電気火災が発生しています。以下の項目に注意し、家庭での電気火災を予防しましょう。

- コンセントにほこりをためない
- 電気コードを折り曲げない・束ねない
- 電気コードを家具などの下敷きしない
- 延長コードは決められた容量で使用する
- 使っていないプラグは抜いておく

地元応援商品券「ふちゅちけ」購入引換券(はがき)を郵送します



地元応援商品券「ふちゅちけ」申込者に対し、購入引換券となるはがきを11月7日(土)から18日(水)に届くように郵送します。なお、販売窓口の混雑を避けるため、4回に分けて郵送します。問合せは、地元応援商品券「ふちゅちけ」コールセンター(042・521・5613)、またはむさし府中商工会議所(362・6421)へ。
※申込み単位ではなく、申込者一人ひとりに分けて郵送するため、同居家族でも別日に届く場合があります。



府中市は、東京2020オリンピック自転車競技ロードレースの開催地・7人制ラグビー(日本の事前キャンプ地)です。また、(オーストラリア)と(オーストラリア)のホストタウンです。

©Tokyo2020

※ホストタウンは、国の事業です。



東京2020オリンピック

開催まで **264日**

HOST CITY



東京2020パラリンピック

開催まで **296日**

HOST CITY

お知らせします

市政世論調査の結果

市政世論調査の結果がまとまりましたので、概要をお知らせします。

この調査は、市民の皆さんから、市政に対するご意見・ご要望をお聞きし、今後の市政運営の参考にするために毎年実施しているものです。今年度の特設質問として、行政情報の入手手段や協働に関するご意見・ご要望などについてもお聞きしています。

なお、調査の結果は、市役所3階市政情報公開室、市政情報センター、中央・各地区図書館などでご覧になれます。問合せは、広報課広聴担当(366・1711)へ。

市政世論調査の方法

- ▽期間 6月2日から7月17日
- ▽調査地域 市内全域
- ▽対象者 18歳以上の市民
- ▽対象数 1500人(無作為に抽出)
- ▽調査方法 郵送方式
- ▽回答数 900(回答率60%)

市への要望

市へ要望する施策としては、「高齢者福祉対策」が最も高く、続いて「防犯・風紀対策」

おめでとうございます
都知事表彰

このたび、永年にわたって地域スポーツの振興に貢献された功績で、次の個人・団体が都知事から表彰されました。

問合せは、スポーツ振興課スポーツ推進係(335・4499)へ。

(敬称略)

「市民の健康管理対策」「道路の整備」「消防・防災対策」の順となっております。

住み心地と定住の意向

9割を超える方が、住みよい、今後も府中市に住み続けたいと感じています。

行政情報の入手手段

「市の広報紙」[広報ふちゅう] (74.0%)が最も高く、次いで、「市の公式ホームページ」[友人・知人・家族など(口コミ)]と続いています。

東京都スポーツ功労賞

スポーツ功労者
中川雅明/府中市乗馬連盟副会長

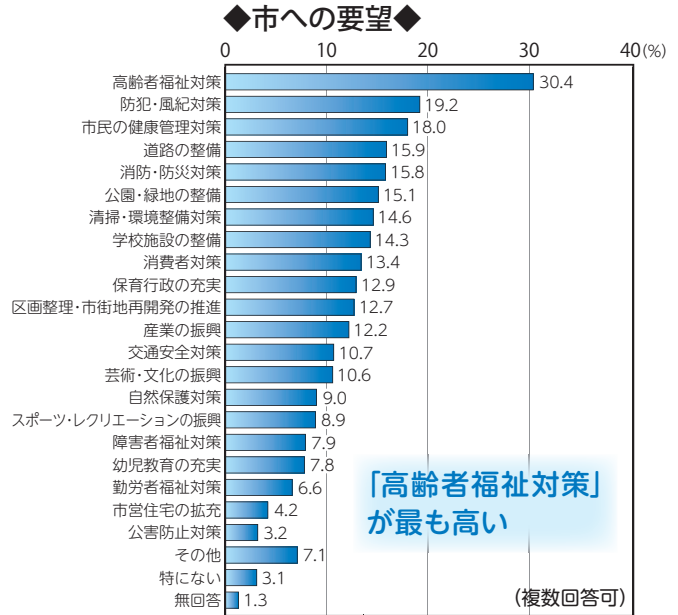
スポーツ功労団体
府中市体操連盟

お知らせします

固定資産税・都市計画税に関する申告・調査

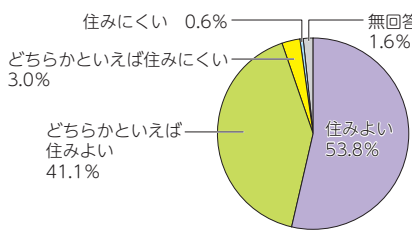
私道の固定資産税・都市計

市への要望

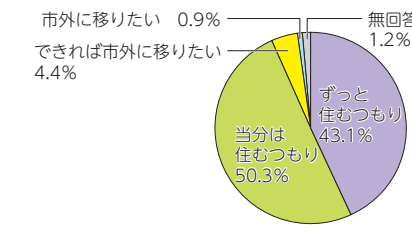


「高齢者福祉対策」が最も高い

府中市の住み心地

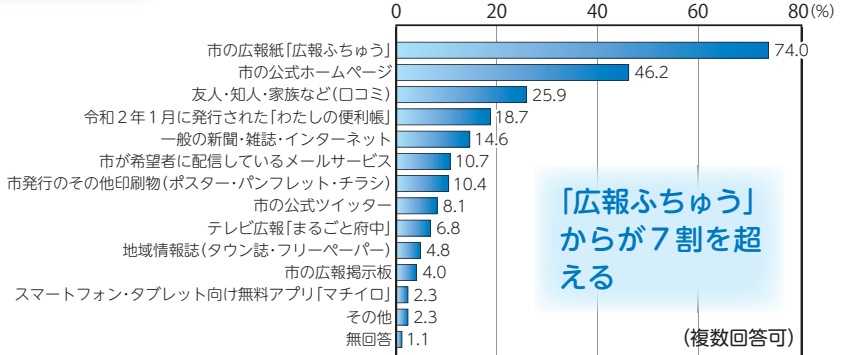


定住意向



住みよい、今後も住み続けたいと感じている方が9割を超える

行政情報の入手手段



「広報ふちゅう」から7割を超える

画税の非課税の申告

令和3年1月1日(祝)現在、次の全ての要件を満たす私道は、原則として申告により令和3年度以降の固定資産税・都市計画税が非課税となります。

- 幅員が1.8メートル以上あること
- 私道部分が建築敷地面積に含まれていないこと
- 使用上の制約がなく、不特定多数の人が利用できること
- 公道に接続している2家屋以上、または1家屋で2世帯以上に区分された家屋があること

土地の現況調査

令和3年度の土地の固定資産税・都市計画税の課税のため、土地の現況調査を行います。

ありがとうございます
寄付(敬称略)

調査は、評価補助員証を携帯した市の職員が行います。その際、立ち合いは不要ですが、私有地などに立ち入る場合も

ありますので、皆様のご理解とご協力をお願いします。問合せは、資産税課土地係(335・4445)へ。

■家屋調査
家屋を増・改築した方は、調査が必要となりますので、資産税課へご連絡ください。

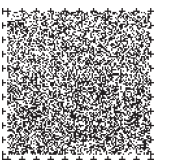
また、家屋の取壊しや用途を変更(店舗から居宅、共同住宅から居宅など)した場合、未登記の家屋の所有者を変更(相続、売買など)した場合はご連絡ください。

■社会福祉協議会へ
貯蓄組合 四万円▽是政中部納税 十八万円▽倉林三郎 一万円▽匿名 二十万円

11月の相談とオンズパーソンの面談日

※祝日の相談は行っていません。

市役所市民相談室の各種相談は当日午前8時半から先着順で受付(法律相談を除く)※電話可(366・1711)※新型コロナウイルス感染状況によっては、中止もしくは電話相談になる場合があります。	年金相談 月~金曜日 午前9時~午後4時 保険年金課(335・4066)	子ども家庭支援センター「たっち」 子どもと家庭の総合相談...月~金曜日 午前10時~午後6時(354・8701)
税務相談...10日・17日・24日(火)午後1時~4時	市政情報センター(336・1818) 法律相談...14日・28日(土)午前9時~11時半(相談日の2週間前から予約受付、各先着順)※電話可(336・1818)/年金・労災・雇用保険相談...21日(土)午前9時~正午(午前9時から先着受付順)※新型コロナウイルス感染状況によっては、中止になる場合があります。	青年総合相談(090・5408・2667) 水曜日 午後1時~5時、土曜日 午前9時~午後1時/電子メール可
行政相談...10日・17日(火)午後2時~4時	消費生活センター(360・3316) 消費生活相談...月~金曜日の午前10時~正午、午後1時~4時(6日(金)、市民活動センター「プラッツ」休館日を除く)	教育センター相談室(月~金曜日 午前9時~午後5時) 教育相談...(360・4188) 就学相談...(364・6620)
相続・遺言等暮らしの書類作成相談...12日(木)午後1時~4時	男女共同参画センター「フューラル」相談室(351・4602) 女性問題相談(女性への暴力など)...月~土曜日 午前9時~正午、午後1時~5時(電話・面接、土曜日は電話のみ)、水・金曜日 午後6時~9時(電話)	オンズパーソンの面談日時 ご自身の利害にかかわる市政についての相談は、この面談をご利用ください 2日・16日・30日(月)・・・河野泰義氏(大学客員教授) 9日(月)・24日(火)・・・近藤わかかな氏(弁護士)午後1時~4時 市役所1階市民相談室 ※面談日時以外は、月~金曜日の午前8時半~午後5時に事務局職員が受け付け、オンズパーソンに引き継ぎます。 ※新型コロナウイルス感染状況によっては、中止もしくは電話相談になる場合があります。 オンズパーソン事務局(366・1711=市民相談室内)
不動産取引相談...12日・26日(木)午後2時~4時	聴覚障害者手話通訳(FAX368・6126) 金曜日 午前10時~午後4時	
人権の上相談...当面の間中止します。	心身障害者福祉センター総合相談(360・1313/FAX368・6127) 月~金曜日、第1・3土曜日 午前9時~午後5時(☎は午後7時まで)	
交通事故相談...10日・24日(火)午後1時半~4時	地域福祉コーディネーターによる困りごとなんでも相談 月~土曜日 午前9時~午後5時(334・3040)	
登記相談...20日(金)午後1時~4時	権利擁護センターふちゅうの相談(360・3900) ふくし法律相談...第3火曜日 午後1時半~4時(予約制)	
住宅建築相談...19日(木)午後2時~4時		
外国人相談...月~金曜日 午前8時半~午後5時		
法律相談...月・水・金曜日 午後2時~4時半(相談日の2週間前から予約受付、各先着順)		
労務相談...26日(木)午後2時~4時		
福祉の相談(月~金曜日 午前8時半~午後5時)		
総合相談...福祉相談窓口(335・4496)		
保健相談...保健センター(368・6511)		
精神福祉相談...障害者福祉課(335・4022)		
生活保護相談...生活援護課(335・4038)		
暮らしとしごとの相談...生活援護課(335・4191)		
母子・父子、女性相談...子育て応援課(335・4240)		



市からの情報かわら版

○各事業の申込み(先着順)で、時間の記載のないものは、午前8時半から受け付けます

各種催しなどは、新型コロナウイルスの感染拡大防止のため、中止する場合があります。詳細は、ホームページでご確認いただくか、各担当へお問い合わせください。

募集

市非常勤職員 (月額制会計年度任用職員)

■学童クラブ指導員
 ▽採用日 12月1日(火)
 ▽対象 学校・幼稚園教諭免許、保育士資格、社会福祉士資格のいずれかを持つ方、または放課後児童支援員認定資格研修を修了した方
 ▽募集人数 若干名(試験)
 ▽募集要項 11月11日(水)まで、市役所4階児童青少年課・1階市民相談室で配布(平日のみ)／ダウンロード可
 ▽申込み 11月11日(水)まで(必着)に、申込書、資格証などの写し、小論文「児童一人ひとりの個性を尊重した育成とは」(800字以内)を〒183-8703 子ども家庭部児童青少年課へ
 ▽問合せ 児童青少年課放課後児童係(335・4300)

■緑地維持業務支援員
 ▽採用日 12月1日(火)
 ▽募集人数 1人(試験)
 ▽内容 生産緑地に関する業務、緑地などの維持に関する業務
 ▽募集要項 11月13日(金)まで、府中駅北第2庁舎5階公園緑地課で配布(平日のみ)／ダウンロード可
 ▽申込み 11月13日(金)まで(必着)に、申込書を都市整備部公園緑地課(〒183-0056寿町1の5)へ
 ▽問合せ 公園緑地課緑化推進係(335・4313)

高齢者住宅やすらぎ入居者

▽対象 次の全てに該当する方
 ○65歳以上で、親族と同居していないこと
 ○市内に引き続き3年以上居住し、市に住民票があること
 ○前年の総所得金額が256万8000円以下であること
 ○住宅に困っていること
 ○暴力団員でないこと
 ○市税などの滞納がないこと
 ▽募集戸数 6戸(1DK)
 ▽申込書 11月2日(月)から11日(水)に、市役所1階高齢者支援課、府中駅北第2庁舎5階住宅課、白糸台・西府文化(平日の午後5時まで)、市政情報(平日は午後7時半まで、土・日曜日、祝日は午後6時まで)で配布
 ▽申込み 電話連絡のうえ、11月2日(月)から11日(水)の平日に、申込書、必要書類、印鑑を持って、市役所1階高

齢者支援課へ／郵送・代理人の申込み不可
 ※詳しくは、申込みのしおりをご覧ください。
 ▽問合せ 高齢者支援課地域支援係(335・4011)

令和3年度の市立幼稚園の申込み受付 発達に遅れや不安のある園児

令和3年4月1日からの市立みどり幼稚園の入園申込みを次のとおり受け付けます。
 問合せは、学務保健課学務係(335・4436)へ。
 ▽対象 次の全てに該当する方
 ○保護者と市内に居住し、市に住民票があること
 ○集団行動はできるが、発達に遅れや不安があること
 ○1年保育は平成27年4月2日から平成28年4月1日、2年保育は平成28年4月2日から平成29年4月1日生まれであること
 ▽定員 若干名
 ▽願書 11月2日(月)から6日(金)に、市役所8階学務保健課で配布
 ▽申込み 11月5日(木)・6日(金)に学務保健課へ／郵送不可

令和3年度中学生 職場体験の受入れ事業所

中学生が働くことを通して、望ましい勤労観、職業観を養えるよう、各市立中学校では、実際の職場で仕事を体験する職場体験学習に取り組んでおり、学習先として中学生を受け入れていただく事業所を募集します。
 なお、職場体験学習は、新型コロナウイルス感染対策を講じたうえで実施します。
 申込み・問合せは、指導室指導係(335・4062)へ。

講座・催し

発達障害者の家族交流会

▽日時 11月20日(金)午前10時20分~11時50分
 ▽場所 地域生活支援(ふらっと)
 ▽対象 発達障害の診断を受けている18歳以上の方の家族ほか
 ▽定員 先着6人
 ▽費用 無料
 ▽内容 障害についての理解・日常生活や就労の困りごとなどの話し合い、就労支援機関による支援内容の

説明
 ▽申込み 11月2日(月)午前9時半から地域生活支援(ふらっと)(370・1781)へ
 ▽問合せ 障害者福祉課生活係(335・4545)

普通救命講習

▽日時 11月8日(日)・21日(土)、12月6日(日)・19日(土)午前9時~正午
 ※普通救命講習を受けて3年以内で、再講習を希望する方は、11月8日(日)午前9時~11時20分に行う講習を受講してください。
 ▽場所 府中消防署
 ▽対象 中学生以上の市民
 ▽費用 無料
 ▽内容 心肺蘇生法、AEDの使用法、止血法、異物除去ほか
 ※受講者には、後日認定証を発行します。郵送を希望する方は、住所、氏名を記入し84円切手を貼った封筒を持参してください。
 ※車でのご来場はご遠慮ください。
 ▽申込み 府中消防署救急係(366・0119)へ
 ▽問合せ 防災危機管理課災害対策係(335・4098)

知ろう!食べよう! 府中の畑

▽日時 11月28日(土)午前10時~10時45分・11時~11時45分
 ▽場所 保健(2)
 ▽対象 3歳以上の未就学児と保護者
 ▽定員 各先着7組
 ▽費用 無料
 ▽内容 お米ができるまでの話、脱穀体験、野菜でお絵かき
 ▽申込み・問合せ 11月2日(月)から子ども家庭支援課母子保健係(368・5333)へ

ネギのうね売り

▽期間 12月12日(土)から令和3年1月17日(日)
 ▽農園 西府町農園(西府町4の13/50区画)、南町農園(南町2の30/70区画)
 ▽対象 市民
 ▽費用 1区画2000円(約8キロ[㍉])
 ▽申込み 11月9日(月)まで(必着)に、往復はがきに参加希望農園名(第2希望まで)、住所、氏名(ふりがな)、

電話番号、返信用宛名を記入して、〒183-8703生活環境部産業振興課「ネギのうね売り」係へ／原則1世帯1区画／申込み多数の場合は抽せん／申込み後の取消し不可
 ▽問合せ 産業振興課農政係(335・4143)

ひとり親家庭自立支援セミナー「これから必要なお金を貯める?もらう?借りる?」

▽日時 12月5日(土)午前10時~正午
 ▽会場 子ども家庭支援(「たち」)
 ▽対象 市民で、ひとり親家庭の親
 ▽定員 先着20人
 ▽費用 無料
 ▽講師 中森順子氏(ファイナンシャルプランナー)
 ※託児(1歳以上の未就学児、先着8人)希望の方は、12月2日(水)までにご相談ください。
 ▽申込み・問合せ 11月2日(月)から子育て応援課母子・父子自立支援担当(335・4240)へ

健康講座「コロナ禍だからこそ目を向けよう~ストレスに役立つ認知行動療法」

▽日時 12月14日(月)午後2時~3時半
 ▽会場 保健(2)
 ▽対象 市民
 ▽定員 先着30人
 ▽費用 無料
 ▽内容 心の健康を保つ秘けつ
 ▽講師 小林由季氏(臨床心理士)
 ▽申込み 11月2日(月)から保健(2)へ
 ▽問合せ 保健(2)成人保健係(368・6511)

図書館11月のおはなし会

■おはなしの森
 ▽対象 3歳~小学生
 ▽内容 絵本や昔話の読み聞かせ
 ■ちいさい子のおはなし会
 ▽対象 1・2歳児と保護者
 ▽内容 絵本の読み聞かせとわらべうた

◆ 共通項目 ◆

▽日時・会場 QRコード、または各図書館でご確認ください
 ▽入場 自由(無料)
 ▽問合せ 中央図書館(362・8647)

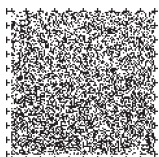


◀おはなし会のホームページ QRコード

緊急地震速報訓練

気象庁が全国瞬時警報システム(Jアラート)を用いて伝達する、訓練用の緊急地震速報が、次のとおり放送されます。
 問合せは、防災危機管理課危機対策係(335・4283)へ。

▽日時 11月5日(木)午前10時
 ▽内容 市内全域に設置している防災行政無線から、「こちらは、防災府中です。ただいまから訓練放送を行います」[緊急地震速報。大地震です。大地震です。これは訓練放送です](3回)、「こちらは、防災府中です。これで訓練放送を終わります」という音声を送信



市からの情報かわら版

○各事業の申込み(先着順)で、時間の記載のないものは、午前8時半から受け付けます

お知らせ

地域プールの一部廃止に向けた説明会

老朽化した4か所の地域プール(小柳・白糸台・武蔵台・新町)を、令和3年度に廃止する方針としていることから、廃止に向けた説明会を開催します。問合せは、スポーツ振興課施設係(335・4488)へ。

▽日時・会場 下の表のとおり
▽申込み 11月2日(月)から10日(火)に、スポーツ振興課へ

日時	会場
11月12日(木)午後7時~8時・15日(日)午後1時~2時	押立体育館
11月13日(金)午後7時~8時・15日(日)午後4時~5時	白糸台体育館
11月19日(木)午後7時~8時・22日(日)午後4時~5時	武蔵台文化センター
11月20日(金)午後7時~8時・22日(日)午後1時~2時	新町文化センター

※全て同一の内容です。

189(いちばやく) 知らせて守る こどもの未来 11月は児童虐待防止推進月間

児童虐待には、身体的虐待、ネグレクト(子どもを残して外出する、食事を与えないなど)、性的虐待、心理的虐待(怒鳴る、無視するなど)があります。

あなたの電話1本で救われる子どもがいます。「児童虐待かも」と思ったら、子ども家庭支援センター「たち」や児童相談所虐待対応ダイヤル(189)にご連絡ください。

問合せは、子ども家庭支援センター「たち」(354・8700)へ。

■11月は里親制度普及啓発月間

都内には、親の病気や離婚、虐待などの様々な理由により、親と一緒に過ごすことができない子どもが約4000人います。

里親となって、このような子どもたちを自らの家庭に迎え入れ、家庭的な環境で育てることに少しでも関心のある方は、多摩児童相談所里親担当(372・5600)へお問い合わせください。

■養育家庭体験発表会

▽日時 12月4日(金)午前10時半~正午

▽場所 子ども家庭支援センター「たち」

▽定員 先着20人

▽費用 無料

▽内容 里親体験発表、制度説明、相談コーナー

▽講師 多摩児童相談所職員

▽申込み 11月30日(月)までに、子ど

も家庭支援センター「たち」へ

令和3年度市立保育所用 食材納入業者登録の受付

市立保育所の給食で使用する食材の納入業者登録を受け付けます。

▽対象 仕出し業者、または食肉、魚介類、青果、パン、乾物、乳類、豆腐類、穀類、洋生菓子を販売している事業者

▽申込み 11月2日(月)から13日(金)の平日の午前8時半~午後5時に、申請書(各市立保育所で配布)を各市立保育所へ

※新規に登録する業者は、食品衛生監視票(下処理・加工・製造を伴う業者のみ)、または営業許可証の写しが必要で

▽問合せ 東保育所(363・9716)

就学援助費「入学準備金」の 入学前支給の申込み受付

令和3年4月に小・中学校の新生1年生になる方の保護者に、入学準備金を支給します。

▽対象 市民(令和3年3月31日(水)までに市外転出する方を除く)で、経済的理由により、教育費の支払いにお困りの保護者/所得制限あり

▽申込み

○小学1年生になる方...令和3年1月15日(金)までに、申込書(11月上旬に各家庭へ発送)に必要な書類を添えて、市役所8階学務保健課へ

○中学1年生になる方...令和3年1月29日(金)までに、決められた用紙(市役所8階学務保健課に用意、ダウンロード可)を学務保健課へ/現在就学援助認定の方は、申込み不要

▽問合せ 学務保健課学務係(335・4436)

ご確認ください 児童扶養手当の振込み

令和2年9月・10月分の手当を対象の方に振り込みます。

▽振込予定日 11月11日(水)

▽問合せ 子育て応援課コールセンター(0570・08・8105)

地区図書館臨時休館

12月8日(火)・9日(水)は、蔵書点検のため、是政・住吉図書館を臨時休館します。

問合せは、是政図書館(360・2882)、住吉図書館(360・5775)へ。

府中・調布・三鷹 ラグビーフェスティバル



東京2020オリンピックのラグビーの気運醸成として、大会の会場となる味の素スタジアム近隣自治体の、府中・調布・三鷹市などが協働してラグビーフェスティバルを開催します。ぜひ、お越しください。

問合せは、ラグビーフェスティバル実行委員会(335・4006=政策課内)へ。

▽日時 11月28日(土)午前11時~午後2時

▽会場 味の素スタジアムAGFフィールド(調布市西町)

▽対象 市民、市内在勤・在学の方(中学生以下は保護者同伴)

▽定員 150人(抽せん)

▽費用 無料

▽内容 東芝プレイブルーパスとクボタスピアーズのプレシーズン

マッチ、トークショー、自治体PRブース

▽申込み 11月11日(水)まで(必着)に、はがきに参加希望者全員の氏名(5人まで)・年齢、代表者の住所・氏名・電話番号を記入して、〒183-8703政策総務部政策課へ/電子メール可

※府中・調布・三鷹市で重複して申し込みはできません。

スポーツ

地域体育館 団体利用を受付

白糸台・押立・栄町・本宿・四谷体育館の令和3年1月から3月の団体・貸切利用の申込みを受け付けます。なお、日吉体育館は改修工事に伴い全日休館のため、利用できません。

▽対象 次の全てに該当する団体
○10人以上で、過半数の市民と、市内在勤・在学の方で構成されていること

○営利を目的としていないこと

○ほかのクラブ・団体と協調して利用できること

▽申込み 11月2日(月)から8日(日)に、決められた用紙(各地域体育館に用意/ダウンロード可)に名簿を添えて、各地域体育館へ(押立・栄町・四谷体育館は5日を除く)

※スポーツ以外の利用や、週2回以上、複数体育館への申込みはできません。

▽問合せ 白糸台体育館(363・1004)、押立体育館(367・0750)、栄町体育館(367・0611)、本宿体育館(366・0831)、四谷体育館(368・7455)

審議会・協議会など

■まち・ひと・しごと創生総合戦略推進協議会

11月4日(水)午後3時 市役所

北庁舎3階会議室/傍聴希望の方(先着5人)は前日までに、政策課へ/問合せは同課(335・4188)へ

■障害者計画推進協議会

11月5日(木)午後2時 府中駅北第2庁舎3階会議室/傍聴希望の方(先着3人)は前日までに、障害者福祉課へ/問合せは同課生活係(335・4545)へ

■自然環境調査員会議「自然環境調査」

11月11日(水)午前9時半 武蔵台公園/見学希望の市民(先着10人)は前日までに、環境政策課へ/問合せは同課自然保護係(335・4315)へ

収益事業 ボートレース平和島 11月のレース

▽日程

○府中市長杯 1日(日)から3日(祝)

○日本財団会長杯 12日(木)から17日(火)

○スポーツニッポンゴールデンカップ 21日(土)から26日(木)

○SGチャレンジカップ 28日(土)・29日(日)(蒲郡 場外発売/ナイター)

※その他場外・指定席限定発売などの詳細は、ボートレース平和島公式ホームページでご覧ください。

▽問合せ ボートレース平和島サービスマン(03・3768・9200)

▲公式ホームページのQRコード



○掲載内容は、当事者間で責任をお持ちください
○はがきなどでの申込みは、住所・氏名・電話番号などを記入してください

各種催しなどは、新型コロナウイルスの感染拡大防止のため、中止する場合があります。詳細は、各問合せ先へお問い合わせください。

ひろば

■水彩画サークルオリーブの会作品展 回11月12日から26日(木)午前9時~午後10時(12日は午後1時から、26日は正午まで) 陽生涯学習

■無料水彩画作品の展示 当日直接会場へ 同会・前田宛(302・3753)へ

■シャンソンコンサート 回11月15日(日)午後2時~4時 陽生涯学習 市民 先着40人 無料 枯葉「シエルプールの雨傘」ほか 同

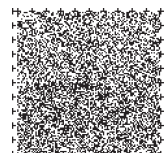
■シャンソンの仲間たち・田代宛(361・8141)へ

■朝鮮文化とふれあうつどい・フリーマーケット出店者募集 回11月29日(日)午前10時半~午後3時/荒天中止 陽府中公園 先着150店 費1000円 同チマ・チョゴリ友の会・松野宛(090・3085・7557)へ

■イングリッシュハンドベル無料体験会 回11月7日・14日・21日(土)午後2時~3時 陽生涯学習 各先着5人 同クリスマスの曲を演奏 日本ハンドベル連盟認定講師 同

イ・五十嵐宛(090・1850・8134)へ

■シニアスポーツ振興事業参加者募集 回①11月20日(金)、②12月3日(木)午前9時半 陽郷土の森サッカー場、②調布基地跡地暫定少年野球場 陽60歳以上の市民・市内在勤の方 無料 陽ターゲットバードゴルフ 陽府中市ターゲットバードゴルフ協会・櫻田宛(042・573・2606)へ



市の施設☆講座・催し情報

○各事業の申込み(先着順)で、時間の記載のないものは、午前9時から受け付けます

各種催しなどは、中止する場合があります。また、施設利用の際には、新型コロナウイルスの感染拡大防止のため、マスクの着用や検温などにご協力をいただく場合があります。詳細は、ホームページでご確認いただくか、各担当へお問い合わせください。

生涯学習センター

〒183-0001 浅間町1の7
☎050・3491・9849

■プログラミングでマイコンカーを走らせよう!

回12月19日(土)午後3時~6時・20日(日)午前9時~正午(全2回) 場3階研修室 対象小学生以上の方 定員先着20人 費用10000円 自分でプログラミングしたロボットカーを操作する KAMAKE のおすすめ社員 対象小学1・2年生は保護者同伴 申込先へ

■1~3月定期講座の申込み受付

対象 教養・生活実技・スポーツ講座(講座案内は新聞折込・当館で配布、当館ホームページに掲載) 回11月30日(月)まで(必着)に、往復はがきに講座名、住所、氏名(ふりがな)、生年月日、電話番号、返信用宛名を記入して、当館へ/当館ホームページから申込み可

郷土の森博物館

〒183-0026 南町6の32
☎368・7921
入場料 300円(中学生以下150円)

■星空観望会「惑星リレーをし

よう!

回11月7日(土)午後6時~6時45分・7時~7時45分/雨天・曇天中止(当日午後3時に決定) 場博物館正門前集合 対象各先着40人 費用大人200円、中学生以下100円 対象火星や土星などを観察 申込先へ

■押し花教室~秋冬編

回11月15日・22日(日)午前10時~正午(全2回) 場ふるさと体験館 対象先着10人 費用1200円 対象園内で採った草花で押し花を作成 対象小学3年生以下は保護者同伴 回11月4日(水)から電話で当館へ

■竹とんぼ教室

回11月15日(日)午後1時~3時 場ふるさと体験館 対象先着10人 費用200円 対象小学4年生以下は保護者同伴 回11月4日(水)から電話で当館へ

府中市美術館

〒183-0001 浅間町1の3
☎336・3371

■市民ギャラリー「牛の会展」

回11月3日(祝)から8日(日)午前10時~午後5時(3日は午後1時から、8日は午後4時まで) 場市民

ギャラリー 無料 対象牛島憲之門下生と市民の交流展、油彩・水彩・パステル画の展示

府中の森芸術劇場

〒183-0001 浅間町1の2
☎335・6211

【チケットの申込み】
・チケットふちゅう(午前10時~午後6時) ☎333・9999
・チケットぴあ(各チケット予約開始日の午前10時から) ☎0570・02・9999

■プロムナードコンサート~新日本フィルハーモニー交響楽団メンバーによる弦楽四重奏

回①11月7日(土)午前10時半~11時、②午後2時~3時 場ウィーンホール 対象①乳幼児と保護者、②小学生以上の方 対象各先着430人 費用①無料、②500円(全席自由) 対象曲目は①「ディズニーメドレー」ほか、②エルガー「愛の挨拶」ほか 対象新日本フィルハーモニー交響楽団メンバー 回①当日直接会場へ、②前売券は当劇場チケットで発売中

■親子料理講座「家族で楽しくおいち道具でクリスマスメニュー!」

回12月19日(土)・20日(日)午前10時半~午後1時半 場市民活動 対象「プラッツ」市民、市内在学の小学生と保護者(1組3人まで) 対象各6組(抽せん) 費用1組4000円 対象ガーリックチキンサンド、スノーボールクッキー、クリスマスケーキ 対象吉永順子氏(料理研究家) 回11月16日(月)まで(必着)に、往復はがきに参加希望日、住所、親子の氏名(ふりがな)、学校名・学年、電話番号、返信用宛名を

記入して、府中の森芸術劇場「親子料理講座」係へ/当劇場ホームページから申込み可 対象事業係(335・6210)へ

■府中の森笑劇場「新春・柳家一門会」

回令和3年1月8日(金)午後2時~6時 場ふるさとホール 費用入場料各3800円(全席指定) 対象柳家小三治(午後6時のみ)、柳家さん喬(午後2時のみ)、柳家小ゑんほか 対象未就学児の入場不可 対象チケット予約開始は11月6日(金)/発売は翌日から



▲柳家小三治、柳家さん喬

ルミエール府中

〒183-0055 府中町2の24
・市民会館 ☎361・4111
・中央図書館 ☎362・8647

■相続対策セミナー・個別相談会

回12月5日(土)午前10時~正午 場第1・2会議室 対象先着20人 費用無料 対象ブレイン(042・692・0010)へ 対象市民会館へ

■検索レスキュー(OPAC検索案内)

回11月11日・18日・25日(水)・29日(日)午後2時~3時半(15分程度) 場中央図書館 対象無料 対象当日直接同館へ 対象同館へ

○掲載内容は、当事者間で責任をお持ちください
○はがきなどでの申込みは、住所・氏名・電話番号などを記入してください

各種催しなどは、新型コロナウイルスの感染拡大防止のため、中止する場合があります。詳細は、各問合せ先へお問い合わせください。

ひろば

■フットサル大会参加チーム募集

回令和3年1月9日(土)から11日(祝) 場本宿体育館ほか 対象市民、市内在勤・在学、市内のクラブで活動している方 費用1チーム①②⑧3000円・③~⑦5000円・⑨~⑬6000円 対象①小学生、②中学生、③女子A(高校生以上)、④女子B(30歳以上)、⑤女子C(40歳以上)、⑥女子D(初級者)、⑦女子E(50歳以上)、⑧女子F(中学生)、⑨壮年A(30歳以上)、⑩壮年B(40歳以上)、⑪一般男子(高校生以上)、⑫シニア(50歳以上)、⑬スーパーシニア(60歳以上) 対象組合せ抽せん会を11月28日(土)午後7時から市民陸上競技場で実施 回11月8日(日)までの午前11時~午後6時に、決められた用紙(府中駅北第2庁舎4階スポーツ振興課、同大会事務局に用意)と費用を持って同大会事務局(宮西町3の16)へ 対象同大会事務局(360・5281)へ

■fカップ玉入れ選手権

回11月22日(日)午前10時~午後3時 場押立体育館 対象30チーム(1チーム4~6人)(抽せん) 費用1チーム2000円 対象一般(中学生以上)、50歳以上、レディース、小学生、ファミリーの部 対象一般の部優勝チームは来年度の全国大会

に出場 回11月20日(金)までに、府中市総合型スポーツクラブ事務局へ 対象同事務局(302・6232)へ

■森の地図スタンプラリー 回12月6日(日)まで 費用無料(一部有料) 対象市内・近隣市を巡るスタンプラリーほか 対象武蔵野コッツウォルズ(0422・32・0962)へ

■はたらくくるまin府中けやき並木通り 回11月8日(日)午後零時半~4時半/雨天中止 場けやき並木通り 対象消防車やショベルカーなどの車両展示、PRブース 対象まちづくり府中(370・1960)へ

■秋の谷戸沢処分場自然観察会 回12月3日(木)午前8時半~午後4時45分 場JR八王子駅付近集合 対象多摩地域在住・在勤・在学の方 対象20人(抽せん) 費用500円 対象八王子市戸吹クリーンセンター二ツ塚処分場~谷戸沢処分場 回11月16日(月)まで(必着)に、はがきに参加希望者全員の氏名(ふりがな)・年齢・性別・住所・携帯電話番号・通勤通学先(多摩地域在住でない方のみ)を記入して、東京たま広域資源循環組合「秋の谷戸沢処分場自然観察会」係(〒190-0181西多摩郡日の出町大字大久野7642)へ 対象同組合(042・597・6152)へ

■オンラインセミナー「森林の未来は、私たちの未来~多様な社会課題の解決を目指して」 回11月28日(土)午後1時~4時半 費用無料 対象森林と環境に関する講義 対象東京農工大学農学部教授ほか 回11月14日(土)ま

でに、農工大同窓会イノベーション研究会ホームページへ 対象菅野宛(090・4846・6121)へ

■言語交流研究所ヒッポファミリークラブ「7ヵ国語で話そう・親子で参加できるワークショップ」 回①11月14日(土)午後3時半~4時半・②18日(水)午後2時~3時・③23日(祝)・④12月6日(日)午後2時~4時 場③ルミエール府中、④白糸台文化 費用無料 対象同研究所研究員 回①②はオンラインで実施 対象同所 対象藤宛(080・4084・5127)へ

■「府中の森公園体操会」会員募集

回活動は毎日の午前6時半~7時(月曜日、雨天を除く) 場都立府中の森公園 費用入会金500円、年額2000円 対象太極拳、練功 対象同所 対象深沢宛(090・8852・9333)へ

■「DANDELION」会員募集

回活動は第1~3木曜日の午後1時半~3時 場白糸台文化 費用入会金2000円、月額3000円 対象英会話 対象クリス・ストロール氏(英会話講師) 対象同所 対象藤宅(365・7389)へ

官公庁から

■都立府中けやきの森学園非常勤学校看護師募集 回勤務は採用日から令和3年3月31日(水) 対象看護師免許を持ち、医療機関などでの臨床分野の実践経験がある方 対象児童・生徒への医療的ケア(吸引、経管栄養、導尿、酸素管理ほか) 対象同所 対象(367・2511)へ

■都営住宅入居者募集 対象住宅を必要としている都民で、都が定める所得制限以下の方 対象申込書は11月4日(水)から12日(木)に、都住宅供給公社府中窓口(平日の午後6時

で)、府中駅北第2庁舎5階住宅課、市役所1階市民相談室、白糸台・西府文化(平日の午後5時まで)、市政情報(午後7時半まで/土・日曜日、祝日は午後6時まで)で配布(なくなり次第終了) 回11月17日(火)まで(必着)に、郵送で渋谷郵便局へ 対象同所 対象(0570・010・810)へ

■11月は「労働保険適用促進強化期間~一人でも雇ったら、入ろう。労働保険」 対象従業員を一人でも雇用している事業主は、労働保険(労災・雇用)の加入が義務付けられています/加入手続きがお済みでない事業主の方は手続きをお願いします 対象同所 対象府中雇用保険適用課(336・8617)へ

■社会保険料(国民年金保険料)控除証明書 回令和2年中に納付した国民年金保険料の額を証明する控除証明書を、11月上旬(10月1日以降に初めて納付した方は、令和3年2月上旬)に送付しますので、年末調整や確定申告の際にご利用ください 対象日本年金機構ねんきん定期便・ねんきんネット等専用ダイヤル(0570・003・004)へ

■おもちゃの病院 回11月14日(土)午前10時~午後1時 場旧府中グリーンプラザ分館 対象市民 費用無料/部品代は実費負担 対象壊れたおもちゃの修理 対象1世帯1点まで/付属品や説明書を持参 対象リサちゃんショップけやき(360・3751)へ

■福祉の店「は~もにい」 回①11月5日・②19日(木)・③20日(金)午前11時~午後2時半 場旧府中グリーンプラザ分館 対象①作業所スクラム・②ケアチーム大芽・③童里夢工房の実演販売 対象社会福祉協議会「は~もにい」(340・0212)へ

市の施設☆講座・催し情報

○各事業の申込み(先着順)で、時間の記載のないものは、午前9時から受け付けます

市民活動「プラッツ」

〒183-0023 宮町1の100
☎319・9703

■地域や社会の課題解決に取り組む団体・組織のための運営スキルアップ講座

回12月9日・16日(水)午後7時~9時半(全2回)場第3会議室地区や社会の課題解決に取り組む個人・団体・企業の方先着15人費2000円各団体や組織にあった経営や運営方法を見つける片山 峻氏(ひとりNPO支援)託児あり(1歳以上の未就学児、先着4人、1人500円)当日へ/電子メール可

介護予防推進「いきいきプラザ」

〒183-0033 分梅町1の31
☎330・2010

■おでかけスタンプラリー

回11月30日(月)まで場市役所1階高齢者支援課(平日のみ)、当日(午前9時~午後5時)無料スタンプを集めて、記念品をもらう(先着1000枚/なくなり次第終了)直接会場へ

■ふちゅう体操

回①11月7日・21日、②14日・28日

(土)午前9時~9時半(各全2回)市民各先着20人(1人1回)無料元気一番!!ふちゅう体操、簡単な筋力トレーニングとストレッチ11月2日(月)から当日へ

■近所で気軽に♪ふちゅう体操

回11月の毎週①火曜日(3日を除く)・②水曜日・③金曜日 午前11時半~正午場①白糸台・②中央・③紅葉丘文化60歳以上の市民各先着20人無料元気一番!!ふちゅう体操、簡単な筋力トレーニングとストレッチ当日直接会場へ

■元気一番!!ひろめ隊・運動普及員による体操

回①11月9日午後1時半~2時半・②16日(月)午前9時半~10時20分、③午後1時半~午後2時半65歳以上の市民各先着20人無料①③昔のラジオ体操とエアロビクス、②骨に刺激をあたえる体操とストレッチ11月2日(月)から当日へ

ふれあい会館

〒183-0055 府中町1の30
・社会福祉協議会 ☎364・5382

■Let's地域交流・活動・サロンを始めよう!ひろげよう!

回11月12日(木)午後2時~4時場3階会議室先着30人無料感染対策、情報交換ほか社会福祉協議会へ

■わがまち支えあい協議会(地区社協)準備委員会

回場下の表のとおり文化エリアで行う、住民主体で地域の課題を

日時	会場
11月11日(水)	武蔵台文化
11月16日(月)	白糸台文化
11月17日(火)	午後1時半~3時半 新町文化
	紅葉丘公会堂
11月25日(水)	片町文化

共有・協議して解決する場づくりについての話し合い社会福祉協議会へ

■地域福祉コーディネーターによる「困りごと相談会」

回場下の表のとおり地域生活における困りごとの相談当日直接会場へ

日時	会場
11月の毎週月曜日(23日を除く)	紅葉丘文化
11月の毎週火曜日(3日を除く)	午後1時半~4時 武蔵台文化
11月の毎週木曜日	押立文化
11月の毎週水曜日(11日を除く)	午前9時15分~11時45分 新町文化
11月の毎週木曜日	片町文化
11月の毎週金曜日	住吉文化

11月は介護予防強化月間

元気一番!!フェスティバル

市では、11月を「介護予防強化月間」とし、介護予防への取組を推進するため、元気一番!!フェスティバルをオンラインで開催します。65歳以上の方を対象とした健康づくりなどの動画を、介護予防推進センターのYouTubeチャンネルで配信します。ぜひ、ご覧ください。

問合せは、高齢者支援課介護予防生活支援担当(335・4117)へ。

▽期間 11月1日(日)午前10時から30日(月)午後5時

▽内容 効果的な運動や栄養・口くうの説明、筋力トレーニング、自主グループ活動の紹介、介護予防推進「いきいきプラザ」・地域包括支援の案内などの動画配信



◀介護予防推進センター YouTube チャンネルのQRコード

文化センターの催し

- 対象は市民/費用などの記載がないものは無料
- 申込みの記載のないものは、当日直接会場へ
- 申込受付は、午前8時半~午後9時(休館日を除く)
- 問合せは、各文化センターへ

凡例:回日程・日時 場会場・場所 対象 定員 費用
内容 講師 出演 その他
申込み 問合せ

各種催しなどは、中止する場合があります。また、施設利用の際には、新型コロナウイルスの感染拡大防止のため、マスクの着用や検温などにご協力をいただく場合があります。詳細は、ホームページでご確認いただくか、各担当へお問い合わせください。

中央

364・3611

■フォークダンスの集い 回11月1日・15日(日)午前10時

■グラウンドゴルフの集い 回11月4日(水)・15日(日)・18日・25日(水)午前9時場府中公園

■民謡教室 回11月12日(木)午後1時「五万石」

■児童館サークル「大きな一れ」 回11月16日(月)午前10時未就学児(保護者同伴)紙工作

■民謡の集い 回11月18日(水)午後1時「鱈ヶ沢甚句」

■公民館講座「フラッグオーナメントをつくろう」 回11月25日(水)午後3時45分小学生先着15人費250円4日(水)から受付(平日の午後5時まで、代理受付不可)

■公民館講座「親子でフラッグオーナメントをつくろう」 回12月13日(日)午後2時小学生と保護者先着6組費1組500円(兄弟姉妹1人追加につき200円追加)17日(火)から受付(平日の午後5時まで、代理受付不可)

■子どもクッキング教室 回12月19日(土)午前10時、午後2時小学生各6人(抽せん)費300円カップケーキ11月9日(月)から13日(金)受付(電話・代理受付不可)

■子どもクリスマスオーナメント作り教室 回12月2日・9日(水)午後3時(全2回)小学生10人(抽せん)費400円4日(水)・5日(木)受付(電話不可)

白糸台

363・6208

■子どもクリスマスオーナメント作り教室 回12月2日・9日(水)午後3時(全2回)小学生10人(抽せん)費400円4日(水)・5日(木)受付(電話不可)

西府

364・0811

■民謡教室 回11月13日・27日(金)午後1時半「祝い船」

■地域文化祭 回11月14日(土)午後1時・15日(日)午前10時作品展示

武蔵台

042・576・3231

■子ども科学遊びサークル 回11月21日(土)午後2時・2時半・3時小学生各先着10人「のぼりむし」ほか2日(月)から受付(平日の午後5時まで、電話不可)

新町

366・7611

■養生気功の集い 回11月4日・18日(水)午後1時半各先着20人養生気功による健康法

■青空太極拳 回11月4日・18日・25日(水)午前10時(雨天中止)場北側広場

■民謡教室 回11月6日(金)午後1時「花笠音頭」

■女性囲碁の集い 回11月17日・24日、12月1日(火)午前10時

住吉

366・8611

■民謡の集い 回11月11日(水)午後1時半「鱈ヶ沢甚句」

■子ども科学体験教室 回11月15日(日)午後1時・2時・3時小学3年~中学生各10人(抽せん)ビー玉万華鏡ほか2日(月)から6日(金)受付(電話不可)

■公民館講座「住吉映画劇場」 回11月21日(土)午後2時半先着44人「アングリーバード2」未就学児は保護者同伴10日(火)午後4時から18日(水)受付(電話不可)

■干支のおりがみ教室 回12月8日(火)午後2時半・3時半小学生以上各先着10人11月25日(水)午後4時から受付(電話不可)

是政

365・6211

■民謡の集い 回11月18日(水)午後1時半「鱈ヶ沢甚句」

■公民館講座「骨盤YOGA」 回11月19日(木)午前10時半20~60代の女性先着12人骨盤周りの筋肉や関節を動かし、ゆがみを直す受付中(電話不可)

■子ども科学体験教室 回11月21日(土)午前10時・11時小学3年~中学生各15人(抽せん)ビー玉万華鏡ほか2日(月)から13日(金)午後4時受付(電話不可)

■工作サークル「ちびまるちゃん」 回11月24日(火)午前10時未就学児(保護者同伴)ペットボトルのビー玉落とし

紅葉丘

365・1188

■ダーツする会 回11月2日・9日・16日・30日(月)午後1時

■民謡の集い 回11月11日(水)午後1時半「鱈ヶ沢甚句」

■子どもクラフトバンド教室 回12月2日(水)午後3時小学生10人(抽せん)費300円クリスマスのかご・飾りの製作10日(火)・11日(水)受付(電話不可)

押立

042・488・4966

■囲碁・将棋の集い 回毎週土曜日 午後1時自由対局

四谷

367・1441

■新舞踊教室 回11月5日(木)午前10時「熊本城」

片町

368・7001

■ラリーテニスの集い 回毎週土曜日 午前10時(雨天中止)

■民謡の集い 回11月11日(水)午後1時半「鱈ヶ沢甚句」ほか

