



新庁舎「おもや」 運用開始

第3回府中市議会定例会
招集日は9月1日(金)

府中市議会では、請願、陳情、傍聴等を受け付けています。
また、インターネットによる映像配信も実施していますので、ぜひ、ご覧ください。
図 議事課(☎335-4507)



府中市役所新庁舎「おもや」運用開始

府中市役所新庁舎「おもや」を8月14日に運用開始しました。

今号では、新庁舎「おもや」の運用開始に合わせて新たに開始したサービスの紹介や、

8月6日に行った旧庁舎のお別れ会の様子をお伝えします。

新たに開始したサービス

総合窓口課に導入 書かない窓口

市役所総合窓口課で、申請書への記入が原則不要(署名等で一部記入が必要)で手続きができる、「書かない窓口」を開始しました。

現在は「転入」の手続きのみ対応していますが、対応可能な手続きは順次拡大していきます。

☎ 総合窓口課(☎335-4333)

現在可能な
手続き

- 市外からの転入手続き
 - 転入手続きと一緒に次の手続き
 - ・住民票の申請
 - ・印鑑登録の申請
 - ・マイナンバーカードの署名用電子証明書の申請
 - ・戸籍の受理証明書の申請
- ※本人確認書類、転出証明書等の持参は必要です。

対応予定の
手続き

- 市内からの転出手続き、市内転居手続き
 - 住民票、戸籍謄本等の各種証明書の発行 ほか
- ※詳細は、今後決まり次第、市のHP等でお知らせします。

手続き方法

今までは…



「書かない窓口」では…



「書かない窓口」のメリット

- 事前にオンラインで必要な情報を入力することで、受付までの時間が短縮できます。
- 複数の申請を行う場合、一度入力を行った項目の転記機能があるため、申請書への入力の時間が短縮できます。



総合窓口がリニューアル

発券機から発行される2次元コードで、受付までの待ち人数や、手続きが完了したかどうか分かるようになりました。

また、大きなモニターで受付・手続き完了の呼び出しが分かりやすくなったほか、呼び出し時に不在の場合には、呼び出し済として、モニターに表示されるようになりました。

広々とした待合いスペースに



受付・手続き完了の呼び出しが分かりやすく



受付モニター



2次元コード付発券機



おくやみコーナー

身近な方が亡くなられた後、遺族が市役所で行う手続きに関する個別の事前相談や書類作成、提出をまとめて行うことができる「おくやみコーナー」を開設しました。手続き等にお困りの方はご相談ください。

申 問 広聴相談課 (☎335-4553)

日 平日の午前9時・10時半、午後1時半・3時(1日4枠／1時間程度) 対 亡くなられた市民の遺族

利用の流れ

STEP 1



広聴相談課で事前相談(電話可)

必要な手続きを確認するため、亡くなられた市民の情報を聞き取ります。
※おくやみコーナーは事前相談をされた方が対象です。

STEP 2



市職員が申請書等を準備

手続き日にお持ちいただきたい書類等を連絡する場合があります。

STEP 3



おくやみコーナー(総合窓口課内)で手続き

手続き日に遺族が必要な申請書等の記入を行い、市職員がまとめて申請を行います。

FUCHU City

Free Wi-Fi

新庁舎「おもや」の1階でFUCHU City Free Wi-Fiがご利用いただけます。手続きの待ち時間等にご利用ください。

なお、同Wi-Fiを既に利用登録されている方も、新庁舎でご利用の際には改めて利用登録が必要です。登録方法等は市の☎をご確認ください。

問 情報戦略課 (☎335-4057)



新庁舎「おもや」の各フロア・施設の紹介は、7月下旬に全戸配布した新庁舎特別号をご覧ください。市の☎からもご覧いただけます。



旧庁舎のお別れ会を開催しました

8月6日に府中市役所旧庁舎のお別れ会を行いました。

当日は、屋上・市長室・市議会議場等の自由見学のほか、お別れ会参加者で記念撮影を行いました。

旧庁舎は昭和34年に西庁舎が完成して以降、昭和62年にかけて順次増築が行われ、

新庁舎完成時点では、多摩地域で最も古い庁舎でした。

長い間、府中市政を見守った庁舎は60年余りの歴史に幕を閉じました。

問 財産活用課 (☎335-4144)



投票をお願いします

市制施行70周年記念の キャッチコピーとシンボルマーク

府中市は令和6年4月1日に市制施行70周年を迎えます

「未来を拓く」をテーマに募集した市制施行70周年のキャッチコピーとシンボルマークについて、
応募作品の中から選定したそれぞれ5作品を候補として、市民投票を行います。
市民投票により決定した作品は、市制施行70周年を記念する様々な事業を盛り上げるために活用します。
図協働共創推進課(☎335-4414)

投票できる方 市民、市内在勤・在学の方、
市内で活動する団体に所属
している方(1人1回)

投票方法 8月31日(木)までに、
投票用紙で投票箱へ
／オンライン投票可



※投票用紙と投票箱は、第2庁舎3階協働
共創推進課、各文化センター、市民活動
室「プラッツ」に用意しています。

キャッチコピー候補作品

その先の未来へ 心をつなぐ 府中70th

ココロおどる 未来をつなぐ

歴史が息づく。未来が芽吹く。

今までも府中、これからも府中

私が紡ぐ 府中の未来

シンボルマーク候補作品・作品への想い



府中に関する様々なモチーフと、
繋がりや平和などをイメージしてデザインにしました。
多くの人に自分の好きな物、関わりのあるものを
感じ取っていただければと思います。
またこれらの様々な事、もの、が1つに合わせりながら
過去から続く今があり、また未来に向けて新しい形を
形成してゆく。そんな希望を思い描いています。



見やすくわかりやすいマークを考えました。
これからの府中は光り輝いている、自然も多く
市の花、鳥を入れました。



テーマの「未来を拓く」をデザインコンセプトに、
新しい時代に向かうべき想いを
70でビジュアライズしました。



ケヤキの木、未来の象徴である子どもを育む、
市民協働のイメージで描いたものです。
また、府中市のこれまでの発展とこれからの飛躍を、
右上に向かって伸びるラインと小さな円で表しています。
白い円はこれまでの70年、
黄色の円は市制施行100周年に向けた
これからの30年への希望を込めました。



わたしたちの町、府中市へのおもいをこめて
このマークをかきました。
このマークはわたしの府中市へ
のおもいのかたまりです。
わたしは府中市の70周年をせいだいにいわたいと
思っています。

たくさんのご応募ありがとうございました

応募作品数:キャッチコピー122点、
シンボルマーク61点

市からのお知らせ

News & Information

目次

募集	5P
お知らせ	6P

各事業の申込み(先着順)で、時間の記載のないものは、午前8時半から受付

募集

市非常勤職員 (月額制会計年度任用職員)

■障害福祉相談員

採用日 10月1日(日)

☒ 相談支援専門員、介護支援専門員、介護福祉士等のいずれかの資格をもつ方、または障害福祉施設等での勤務経験が3年以上ある方

募集人数 若干名(試験)

☒ 障害福祉サービス等に関する相談業務等

募集要項 8月31日(木)まで、市役所障害者福祉課で配布(平日のみ)／ダウンロード可

☒ 8月31日(木)まで(必着)に、必要書類を〒183-8703障害者福祉課(☎☎335-4962)へ

■学校事務職員

採用日 10月1日(日)

募集人数 若干名(試験)

募集要項 8月25日(金)まで、市役所教育総務課(平日のみ)、市政情報で配布／ダウンロード可

☒ 8月25日(金)まで(必着)に、必要書類を〒183-8703教育総務課(☎☎335-4421)へ

市営住宅障害者(児)世帯入居者

☒ 次の全てに該当する方

○申込者と障害のある方の住民票が、市内に引き続き3年以上ある

○世帯に身体障害者手帳(4級以上)、愛の手帳(3度以上)、精神障害者保健福祉手帳(2級以上)、戦傷病者手帳(恩給法別表第1号表の3の第1款症以上)のいずれかを持つ方がいる

○現に同居、または同居しようとする親族がいる

○世帯の総所得金額が294万8000円(家族数が2人の場合／3人以上

は1人増すごとに38万円を加算)以下である

○その他、申込みのしおりに記載する要件に該当する

募集戸数 1戸(3DK／2人以上世帯)

申込書 8月31日(木)まで、第2庁舎5階住宅課、市役所西エントランス受付、白糸台・西府文化、市政情報で配布

☒ 8月31日(木)まで(当日消印有効)に、必要書類を同課(〒183-0056寿町1の5／☎☎335-4457)へ

審議会・協議会等

会議名	日時	会場	定員	傍聴の申込み
障害者計画推進協議会	8月22日(火) 午前10時	第2庁舎 3階会議室	各 先着 5人	前日までに障害者福祉課 (☎☎335-4545)へ
学校施設老朽化対策 推進協議会	8月22日(火) 午前11時半	八小		前日までに学校施設課 (☎☎335-4280)へ
高齢者保健福祉計画・ 介護保険事業計画 推進等協議会	8月24日(木) 午前10時	第2庁舎 3階会議室		前日までに高齢者支援課 (☎☎335-4537)へ
地域公共交通協議会	8月30日(水) 午後2時			前日までに計画課(☎☎ 335-4325)へ
生涯学習審議会	8月31日(木) 午後3時			前日までに文化生涯学習 課(☎☎335-4394)へ
公共施設マネジメント モデル事業検討協議会	9月4日(月) 午後2時	市役所 2階会議室		9月1日(金)までに建築施 設課(☎☎335-4358)へ

12歳以上の方の 新型コロナワクチン接種

初回接種(1・2回目接種)を終えた12歳以上の方を対象に実施予定の令和5年秋開始接種の予約方法等は、広報ふちゅう9月1日号でお知らせします。

現在行っている令和5年春開始接種の対象の方で接種を希望する方は、8月中の接種をご検討ください。

☎ 新型コロナワクチンコール(☎0570-042567)

月～金曜日の午前9時～午後5時、第2・4土曜日の午前9時～正午／祝日を除く

公営 稲城・府中メモリアルパーク

墓地使用者を募集

■使用申込み

☒ 6月1日時点で、1年以上継続して、府中市内、または稲城市内に居住しているなど、申込区分の資格を満たす方

☒ 9月1日(金)から30日(土)(当日消印有効)に、使用申込書を稲城・府中墓苑組合(〒206-0812稲城市矢野口3567／☎☎379-9731)へ



※形態・募集数・使用料・年間管理料は、下の表のとおりです。

※詳しくは、市役所環境政策課、各文化センター、市政情報センター、市民活動センター「プラッツ」で配布する申込みのしおりをご覧ください(ダウンロード可)。

■内覧会

全ての墓地を内覧できます。ぜひ、お越しください。

☒ 9月2日(土)午前9時～午後1時

◆募集する墓地◆

形態	募集数(先着)	使用料	年間管理料
芝生墓地	135区画	125万円	各1万5400円
有期限芝生墓地(30年)	30区画	85万円	
合葬式1体用墓地	93枠	17万8200円	管理料相当分は使用料に含まれています
2体用	60枠	35万6400円	
樹林式1体用墓地	28枠	21万4000円	
2体用	79枠	42万8000円	

※臨時路線バスの運行はありません。

※期間外でも、合葬式墓地の建物内を除き、苑内の墓地は自由に見学できます。



お知らせ

郷土の森博物館本館の休館

郷土の森博物館本館(プラネタリウム含む)は改修工事のため、9月4日(月)から令和6年6月頃に休館します。なお、そのほかの園内施設は利用できます。

園同館(☎368-7921)

忘れずに提出を
障害者手当現況届

障害者手当(心身障害者(児)福祉手当(都・市)、指定疾病者福祉手当を除く)の現況届を、対象の方に送付しましたので、期限までに同封の返信用封筒で提出してください。

■障害者手当について

障害のある方に対して、手当の支給制度があります。障害者手当の種類や対象者の要件、支給制限等は、市の☎をご確認ください。



☎障害者福祉課(☎335-4162／FAX 368-6126)

大規模開発事業の
土地利用構想の縦覧

☎9月5日(火)までの平日
場第2庁舎7階計画課

☎

○開発事業者…Abeona特定目的会社

○所在地…日鋼町1の40ほか

○開発区域面積…1万1233平方メートル

○土地利用目的…データセンター、事務所

☎ご意見のある方は、9月12日(火)まで(必着)に、意見書を同課(〒183-0056 寿町1の5／☎335-4412)に提出可

ありがとうございました
寄付

(敬称略)

■保健・福祉基金へ

関東製紐工業 1万5000円

■社会福祉協議会へ

匿名 100万円／植松峯夫・紀志子 2万円

わたしの便利帳の配布を終了

令和元年に配布を開始した、市政情報をまとめた冊子「わたしの便利帳」の配布を終了しました。

同冊子は、掲載情報が古いこと等から、活用することなく、最新の情報は各課にお問い合わせいただきますようお願いします。

なお、市内に転入した方に対して、各課が発行している専門冊子(おとしよりのふくし、水害ハザードマップほか)の紹介を掲載した「府中市生活ミニガイド」を新たに発行し、配布しています。

☎秘書広報課(☎335-4019)

狭あい道路の後退用地、または
隅切用地を寄付した方に奨励金を交付

狭あい道路拡幅整備事業

市では、幅員が4メートルに満たない道路(狭あい道路)を早期解消するため、対象の土地を市に寄付していただいた方に奨励金を交付します。

☎建築指導課(☎335-4327)

☎市が管理している狭あい道路に接する土地を所有し、後退用地、または隅切用地を市に寄付いただいた方

※建替え等の予定がない方でも、市との協議により、奨励金を交付できる場合があります。

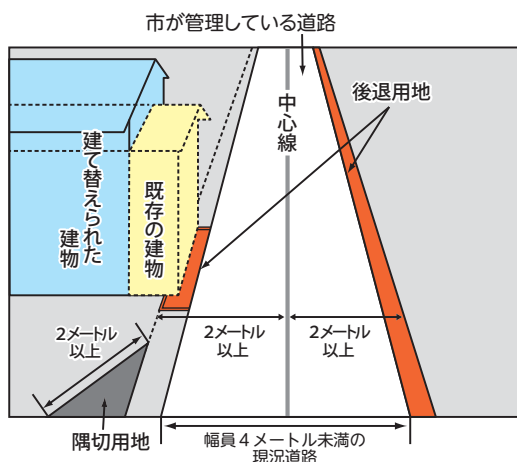
奨励金額

○後退用地…固定資産税路線価による土地評価額の10分の1

○隅切用地…固定資産税路線価による土地評価額の2分の1

※奨励金の交付には、市との事前協議が必要です。交付を希望する方は、同課へご連絡ください。

◆狭あい道路拡幅整備例◆

避難路に面した危険なブロック塀等の
撤去・建替えにかかる費用の一部を助成

ブロック塀等安全対策費用助成金

市では、災害時等における市民の安全・安心のため、市が定めた避難路に面し、倒壊の危険性が高いと判断されたブロック塀等の撤去・建替費用の一部を助成します。

☎建築指導課(☎335-4327)

☎次の全てに該当するもの

○工事契約前

○市内の避難路に面したブロック塀ほか(組積造・万年塀を含む)

○市の☎から確認できる「ブロック塀等の点検のチェックポイント」で該当しない項目がある

○建替えの場合は、災害に対して安全な構造となる

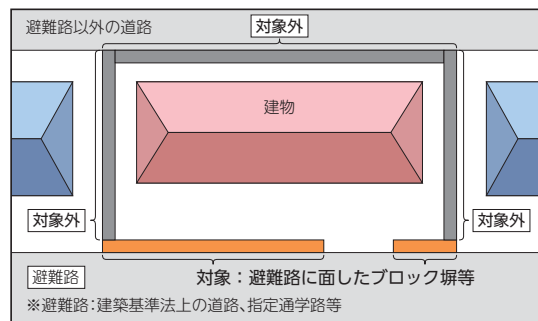
助成額 工事費用(上限1戸当たり8万円)の3分の2／予算の範囲内

※国産木材を使用した木塀で建て替える場合は、助成額を加算します。

☎決められた用紙(第2庁舎1階同課に用意、ダウンロード可)で、同課(〒183-0056 寿町1の5)へ



◆助成対象例◆



掲示板

納期限のお知らせ

8月31日(木)は、市(都)民税、国民健康保険税、介護保険料、後期高齢者医療保険料の納期限です。
☎納税課(☎335-4449)、介護保険課(☎335-4021)、保険年金課(☎335-4033)

9月の休館日

■文化センター

○各文化センター 18日・23日(祝)

☎地域コミュニティ課(☎335-4137)

■体育館

○郷土の森総合体育館 4日(月)・12日(火)・20日(水)・28日(木)

○押立・栄町・四谷体育館 5日(火)・20日(水)・21日(木)・25日(月)

○白糸台・本宿体育館 6日(水)・14日(木)・15日(金)・26日(火)

☎郷土の森総合体育館(☎363-8111)、各地域体育館はスポーツタウン推進課(☎335-4488)

■生涯学習センター

4日(月)・20日(水)・21日(木)

■郷土の森博物館(☎368-7921)

4日(月)から8日(金)

■府中市美術館(☎336-3371)

4日(月)から15日(金)・19日(火)・25日(月)

■府中の森芸術劇場(☎335-6211)

11日(月)・12日(火)・25日(月)

■ルミエール府中(市民会館(☎336-4111)、中央図書館(☎362-8647))

5日(火)・19日(火)・20日(水)

■子ども家庭支援センター「たっち」

(☎354-8700)

11日(月)

■子ども家庭支援センター「しらとり」

(☎367-8881)

毎週日曜日、18日・23日(祝)

■男女共同参画センター「フュール」

(☎351-4600)

23日(祝)

■心身障害者福祉センター「きずな」

(☎360-1312)

毎週日曜日、第2・4・5土曜日、18日(祝)

■ふれあい会館(☎334-3011)

毎週日曜日、18日・23日(祝)

■ふるさと府中歴史館

(☎335-4386)

毎週月曜日(18日を除く)、19日(火)



目次

イベント	7-9P
子ども・子育て	9-10P
シニア	10P
スポーツ	10P



イベント

エキマエLIVE「府中囃子」
in 183 FUCHU FAN ZONE

日8月20日(日)午前11時(20分程度)
場183 FUCHU FAN ZONE
費1オーダー制
内お囃子の演奏
出本町囃子連
申当日直接会場へ
問観光プロモーション課(☎335-4095)

共生タウン化プロジェクト～法的義務ま
であと一年。どうなるどうする合理的配慮

日8月27日(日)午後2時～4時半
場市民活動室「プラッツ」
定先着200人
費無料
内共生社会や合理的配慮を学ぶ
講秋山愛子氏(国連アジア太平洋経
済社会委員会社会課題担当官)
申8月25日(金)までに、府中視覚障
害者福祉協会の申込み
フォームから
問障害者福祉課(☎335-4545 / ☎368-6126)

市民ギャラリー「没後10年 金
子寛展 幻想の行方」

日8月29日(火)から9月3日(日)の
午前10時～午後5時(3日は午後3時

まで)
場府中市美術館
費無料
内絵画作品の展示
申当日直接会場へ
問同館(☎336-3371)

認知症サポーター
「ささえ隊」養成講座

日9月2日(土)午前10時～11時半
場是政文化センター
対市民
定先着20人
費無料
内認知症の正しい理解と対応
講地域包括支援センター
申同支援センター(☎314-0451)へ
問高齢者支援課(☎335-4537)

救急医療週間イベント

日9月9日(土)午後1時～3時半
場男女共同参画センター「フュール」
対市民
費無料
内親子で学ぶ応急救護、ミニ防火衣
着用体験ほか
講府中消防署職員
申当日直接会場へ
問同館(☎351-4600)

自然観察講座
「埼玉県自然学習センター」

日9月13日(水)午前9時～午後4時
集合場所KDX府中ビル(宮町1の1の
40)前
対市民、市内在勤・在学の方

定35人(抽せん)
費無料
内埼玉県自然学習センター等を見学
申8月22日(火)まで(必着)に、はが
きに住所、氏名(ふりがな)、年齢、電
話番号を記入して、〒183-8703環
境政策課「環境学習講座」係(☎335-4472)へ
／オンライン申込み可

観光ガイドツアー「郷土かるた 知る!見る!
巡る!～クイズに答えて府中の魅力再発見」

日9月23日(祝)午前9時半～正午／
荒天中止
集合場所府中駅北口
対①小学生と保護者(2人1組)、②中
学生以上の方
定①10組・②10人(抽せん)
費①1組350円、②350円
コースけやき並木～国衙跡～大國魂
神社～高札場～旧甲州街道
申8月25日(金)まで(必着)に、往復
はがき(①1組・②1人1枚)に住所、氏
名(ふりがな)、年齢、性別、電話番号、
返信用宛名を記入して、〒183-
8703観光プロモーション課「観光ガ
イドツアー」係(☎335-4095)へ／オンライン申
込み可



音と動きのワークショップ

日9月24日(日)午前10時～11時半
場市民活動室「プラッツ」
対障害のある方
定10人(抽せん)

費無料
内音楽に合わせて体を動かす
申9月4日(月)午後4時までに、地域
生活支援センターあけぼの(☎358-1085
／☎336-9085)へ／電子メール可

図書館講演会「ネット情報にお
ぼれない学び方」

日9月24日(日)午後2時～4時
場ルミエール府中
対小学4年生以上の方
定先着50人
費無料
内インターネットの情報を正しく
使いこなす方法や、レポートや論文
の書き方を解説
講梅澤貴典氏(中央大学職員)
申問中央図書館(☎362-8647)へ／オンライン申
込み可



初級点字講習会

日10月12日から令和6年3月14日の
木曜日 午前10時～正午(全20回)
場ふれあい会館ほか
対市民、市内在勤・在学の方
定15人(抽せん)
費3500円
講館 佳子氏(日本点字図書館点訳
奉仕員)
申9月8日(金)まで(必着)に、決めら
れた用紙(市役所障害者福祉課に用
意、ダウンロード可)で、
〒183-8703障害者福祉
課(☎335-4545)へ
／オンライン申込み可



購入したチケットで府中駅周辺の飲食店を巡り、
お得なセットメニューを楽しむことができる
「むさし府中まちバル」を開催します。
まちバル開催期間中に使いきれなかったチケットは、
あとバル期間中に金券としてご利用いただけます。
問まちづくり府中(☎370-1960)

開催期間

○まちバル…9月8日(金)から10日(日)
○あとバル…9月11日(月)から17日(日)

実施店舗まちバル…約20店舗、あとバル…約15店舗

※詳細は、特設HPをご確認ください。

■まちバルチケット販売

期間8月25日(金)から9月10日(日)

場○紙チケット…まちバル実施店舗、観光情報センター、
府中駅周辺特設本部(開催期間中のみ)

○デジタルチケット…特設HPにて販売

価格3000円(税込み)／750円チケット4枚つづり





イベント

生涯学習センター10～12月
定期講座の申込み受付

内 教養・生活実技・スポーツ講座(講座案内は市内公共施設で配布、同QRコードからダウンロード可)

申 9月3日(日)まで(必着)に、往復はがきに講座名、住所、氏名(ふりがな)、生年月日、電話番号、返信用宛名を記入して、同封(〒183-0001 浅間町1の7/☎☎336-5700)へ/オンライン申込み可



郷土の森博物館 ☎☎368-7921
入場料300円/中学生以下150円

■出張展「昆虫魅ようぜ！」

日 8月19日(土)から12月10日(日)
場 ミッテン府中
費 無料

内 府中に生息する昆虫を標本で紹介しながら、形や生態の魅力に迫る
申 当日直接会場へ

■プラネタリウム夏の生解説まつり

日 8月26日(土)から9月3日(日)/

放映時間は当館QRコードを確認

場 プラネタリウム

費 600円、中学生以下300円

内 当館オリジナルの過去作品から好評だった「キャンプで!宇宙で!?天の川を見よう!」、「今夜の星空と宇宙人…!」、「クイズで星空大冒険!」ほか3本を放映

申 当館へ/土・日曜日放映分はオンライン申込み可

■武蔵府中の歴史講座
～学芸員の疑問編

日 8月26日(土)午後2時～4時

対 高校生以上の方

定 先着20人

費 300円

内 「なぜ埋めた?府中の縄文土器のナゾ?」

申 電話で当館へ

■お手玉づくり教室

日 8月27日(日)午後1時～3時

場 ふるさと体験館

定 先着10人

費 400円

他 小学3年生以下は保護者同伴

申 電話で当館へ

■ゴムスタンプを彫ろう

日 9月3日(日)午後1時～3時

場 ふるさと体験館

定 先着8人

費 300円

他 小学4年生以下は保護者同伴

申 電話で当館へ

府中の森芸術劇場

☎☎335-6211

チケットふちゅう ☎☎333-9999

■TM NETWORK 40th FANKS

intelligence Day10 ～DEVOTION

日 9月7日(木)午後7時

場 どりーむホール

費 9900円(全席指定)

出 TM NETWORK

申 チケット予約開始は8月20日(日)/発売は翌日から/1人2枚まで

■カルチャー短期講座「大人のボイトレーニングレッスン」受講生募集

日 10月3日から31日の毎週火曜日 午後6時半～8時半(全5回)

場 分館第3音楽練習室

対 高校生以上の方

定 8人(抽せん)

費 8500円

講 松井康司氏(桐朋学園芸術短期大学教授)

申 8月15日(火)から9月8日(金)(必着)に、往復はがきに住所、氏名(ふ

りがな)、年齢、電話番号、返信用宛名を記入して、当劇場「カルチャー短期講座」係(〒183-0001 浅間町1の2)へ/当劇場QRコードから申込み可

内 事業係(☎☎335-6210)

■うたうまち府中プロジェクトウィーンフェスティバルモーツァルト「レクイエム」

日 12月16日(土)午後5時

場 どりーむホール

費 SS席6000円、S席5000円、A席4000円(高校生以下は半額)

内 曲目はモーツァルト…「レクイエム」ほか

出 西本智実(指揮)、イルミナート フィルハーモニーオーケストラ(管弦楽)、うたうまち府中合唱団(合唱)

他 未就学児の入場不可

申 チケット予約開始は9月8日(金)/発売は翌日から



▲西本智実

消 防 防 災 チ ャ レ ン ジ

関東大震災から100年

大正12年(1923年)9月1日に発生した関東大震災から100年を迎えるに当たり、防災について楽しみながら学べる体験型イベントを実施します。
☎防災危機管理課(☎☎335-4098)

■展示・啓発コーナー

日 9月1日(金)から3日(日)の午前10時～午後8時(3日は午後4時まで)

場 フォーリス、ミッテン府中

内 パネル展示等

■防災体験コーナー

日 9月3日(日) 午前10時～午後4

時(一部体験コーナーは正午から)

場 けやき並木通り、フォーリス、ミッテン府中

内 初期消火体験、消防ポンプ車乗車体験、起震車体験、消防士なりきり体験、AED操作体験、避難所体験ほか

ふちゅう情報コーナー

掲載内容は、当事者間で責任をお持ちください

ひろば

■プチよさこいin府中 日 8月27日(日)午後1時～5時 場 けやき並木通りほか 内 よさこい演舞 申 当日直接会場へ 内 よさこい広場・福元宛(☎☎090-5740-2451)へ

■庚申様の夜祭り 日 8月27日(日)午前11時～午後6時半 場 府中駅東口商店会(府中町2丁目プラウド府中セントラル先ほか) 内 ダンス、楽器演奏、模擬店ほか 申 当日直接会場へ 内 事務局(☎☎330-0211)へ

■不登校児の保護者のための「おしゃべりサロン」 日 毎月第4土曜日 午後2時～4時 場 教育委員会 内 学校に行きづらさのある子どもの保護

者 定 先着10人 費 300円 内 想いや悩みの共有、情報交換ほか 他 詳細は、ふちゅう道しるべのQRコードを確認 申 同 団体(fuchu.mitisirube@gmail.com)へ

■「どんぐりペンギンクラブ」体験会

日 8月25日(金)・29日、9月5日・12日(火) 午前10時～正午 場 郷土の森公園ほか 内 令和5年度に3・4歳になる子どもと保護者 内 公園遊び 場 烏麻依子氏(保育士) 申 内 黒井宛(donpenfuchu@gmail.com)へ

■JAマインズ貸出農園利用者募集

貸出期間 令和6年12月31日(火)まで 場 同 ふれあいファーム市川(四谷2の62の5) 定 先着12区画(1区画15平方メートル) 費 月額3480円 他 自動車での来園不可等の注意事項あり 申 内

同 西府支店経済指導部門(☎☎360-8911)へ

■武蔵の國の酒祭り 日 9月30日(土) 午前11時・午後2時(各2時間制)/荒天の場合は翌日 場 大國魂神社 定 先着各500人(当日券は各50人) 費 前売り券3000円(当日券3500円) 内 全国各地の日本酒を集めてのきき酒会 申 8月16日(水)からイープラス・府中観光協会で販売(当日券は午前10時から会場で発売) 内 東京都酒造組合(☎☎042-524-3033)へ

■フリーマーケット開催・出店者募集 日 9月24日(日) 午前9時～午後3時/雨天中止 場 都立府中の森公園 内 営利目的でない方 定 先着20店 費 2000円 内 出店品は家庭で不用になった生活用品 申 9月11日(月)までの午前9時～午後4時に、フリーマーケット推進ネットワーク・仲内宛(☎☎048-268-8711)へ

■混声合唱団麗鳴定期演奏会 日 9月2日(土) 午後1時半 場 府中の森芸術劇場 費 無料 内 曲目は「女性詩人による三つの譚歌(バラード)」、「見上げてごらん夜の星を」ほか 出 中館伸一・津久井康明(指揮)、遠藤有子(ピアノ) 申 当日直接会場へ 内 同会・川端宛(☎☎090-6042-6275)へ

■「正しく知ろう!手洗いと消毒の基本～新型コロナウイルスと共存していく方法」

日 8月22日(火) 午後2時～2時半 場 市民会館 費 無料 講 丸石製薬社員 他 オンライン(Zoom)で実施 申 内 丸石製薬株式会社・坂本宛(yui_sakamoto@maruishi-pharm.co.jp)へ

■シルバー野球大会 日 9月2日・9日・16日(土) 午前9時～午後4時 場 郷土の森第2野球場 内 60歳以上で構成する10人以上のチーム 費 無料 申 8月25日(金)までに、府中市野球連盟・見上宛(☎☎090-8506-8007)へ

イベント

心身障害者福祉センター
「きずな」 ☎360-1312
FAX368-6127

- 装具・福祉機器・住宅改善相談
日①9月2日(土)午前9時～正午・②28日(木)午後1時～4時
費無料
内作業・理学療法士による相談
申①8月25日(金)、②9月21日(木)までに当館へ
- 当事者相談
日①9月6日(水)午後1時～5時・②16日(土)午後1時半～5時
場①市民活動室「プラッツ」、②当館
対①視覚・②肢体障害のある方と家族ほか
費無料
申当館へ
- 肢体当事者相談員外出企画「予算に合わせて楽しく買い物をしよう！」
日9月16日(土)午前10時半～正午
場市民活動室「プラッツ」
対市内在住・在勤・在学で15歳以上の肢体障害のある方(付添い同伴可)
定先着3人程度
費1500円
申9月8日(金)までに当館へ
- 地域生活支援室み～な学習会
日9月20日(水)午前10時半～11時半

- 場当館／オンライン(Zoom)でも実施
対障害のある方と家族ほか
定先着20人／オンラインは先着50人
内「ちゅうファイル」の活用方法
申電子メールで当館へ／会場参加希望は電話可
- 弱視者・中途視覚障害者のための講習会
日①9月21日(木)・②22日(金)午後1時半～4時
場ルミエール府中
対弱視者・中途視覚障害者の市民と家族ほか
定各先着15人
費無料
内①歩行の実技と介護を受ける心構え、②制度と社会資源の紹介
申9月14日(木)までに当館へ

社会福祉協議会 ☎364-5382

- わがまち支えあい協議会(地区社協)
日場右下の表のとおり
内住民同士が支えあう主旨のもと、地域の課題を共有して解決するための協議会定例会
申当協議会へ
- おい支度カレッジ4「こころが軽くなる遺言書の書き方」
日10月6日(金)午後1時半～3時
場ふれあい会館
対市民

- 定先着80人
調麻生由里亜氏(弁護士)
他「未来ノート」(350円)販売
申岡当協議会(☎360-3900)へ

子ども・子育て

図書館体験ツアー

- 日8月27日(日)午前10時、午後2時
場中央図書館
対小学生と保護者
定各先着4組
費無料
内本のカバー掛けや、返却本の後片付け等の体験
申岡同館(☎362-8647)へ

知ろう!備えよう!災害時の食事

- 日9月2日(土)午前10時半～正午
場子育て世代包括支援室「みらい」
対小学1～3年生と保護者
定先着6組
費無料
内備蓄食料を使用したパッキング

◆わがまち支えあい協議会(地区社協)◆		
会の名称	日 時	会 場
にしふエリアささえ愛の会	9月1日(金)午後1時半～3時半	西府文化室
住吉・分梅・南町ささえあい協議会	9月5日(火)午前10時～11時半	住吉文化室
中央ささえあいの会	9月9日(土)午後1時～3時	ふれあい会館

- 日8月16日(水)から子ども家庭支援課(☎368-5333)へ

西府町農業公園親子農業体験講座(冬野菜コース)

- 日9月9日(土)から11月の土曜日午後3時～4時半(全5回)／雨天の場合は翌日
場西府町農業公園
対市内在住の小・中学生と保護者
定15組30人(抽せん)
費1組1000円
内ベビーリーフ、小松菜、カブ、春菊、大根の種まき・苗植えから収穫
※栽培品目は種苗の状況により変更する場合があります。
調JAマインズ西府地区青壮年部
日8月22日(火)まで(必着)に、往復はがきに住所、電話番号、メールアドレス、返信用宛名、参加希望者全員の氏名・年齢を記入して、〒183-8703産業振興課「親子農業体験講座(親子冬野菜コース)」係(☎335-4143)へ／オンライン申込み可



フードドライブにご協力ください

市では、食品ロスの削減を目的として、家庭で余っている食品をフードバンク団体を通じて必要としている方に寄付するフードドライブを実施します。
☎資源循環推進課(☎335-4437)

日8月21日(月)から25日(金)の午前9時～午後4時
場市役所1階
内フードドライブへの提供のために購入したものではなく、賞味期限が1か月以上先で、未開封かつ生鮮食品でない食品(調味料以外の酒類不可)の募集

全国瞬時警報システム(Jアラート) 全国一斉情報伝達試験

国が全国瞬時警報システム(Jアラート)を用いて伝達する、訓練用の緊急情報が次のとおり放送されます。
☎防災危機管理課(☎335-4283)

日8月23日(水)午前11時
内市内全域に設置している防災行政無線からチャイムの後に「これはJアラートのテストです」(3回)、「こちらは防災府中です」という音声を送

ひろば

■「音訳ボランティア」募集 日活動は第2金曜日の午前10時～正午場ふれあい会館費年額1000円内視覚障害者のために音訳したCDの制作申岡府中朗読友の会・高島宛(☎366-0458)へ

■府中の森公園でラグビー体験～ワールドカップを応援しよう！ 日9月10日(日)午前10時～正午場都立府中の森公園対小学生以下の方費50円内ラグビーのパス・キック・リフト・トライの体験申当日直接会場へ岡同公園サービス室(☎364-8021)へ

■秋期大学通信教育合同説明会 日8月27日(日)午前11時～午後4時場新宿エルタワー(新宿区西新宿)費無料内通信教育課程を設置している大学の説明会申私立大学通信教育協会の岡から岡同協会(☎03-3818-3870)へ

■講演会「どうする!?子どもの学び・居場所～今、地域にできること」 日9月10日(日)午後2時～4時場市民活動室「プラッツ」定先着50人費200円調西牧たかね氏(元中学校教員)申電子メール本文に住所、氏名、電話番号を記入して、府中てらこや連絡会・軽部宛(岡terakoya.fuchu@gmail.com)へ

■洋裁クラブ会員募集 日活動は第1・3水曜日の午後1時～4時場男女共同参画室「フチュール」費月額2300円内着物リメイクや洋服作りを楽しむ調大原保子氏(洋裁講師)申岡櫻井宛(☎090-5335-6054)へ

官公庁から

■全国一斉「こどもの人権相談」強化週間 日8月23日(水)から29日(火)の午前8時半～午後7時(26日・27日は午前10時～午後5時)内人権擁護委員・法務局職員による電話(☎0120-007-110)・LINE相談岡同週間期間外は平日の午前8時半～午後5時15分に相談を受付岡東京法務局人権擁護部第二課(☎0570-011-000)へ

■BEYOND STADIUM in むさプラ 日9月3日(日)午前10時～午後6時場武蔵野の森総合スポーツプラザ費無料内パラスポーツのエキシビジョンマッチ・体験、トークイベント、各種展示ほか申当日直接会場へ岡TOKYOパラスポーツ月間事務局(☎03-3552-2020)へ

■パラスポーツ・レクリエーションの体験 日9月9日、10月21日(土)、令和6年2月12日(祝)午後1時半～4時(入場は午後3時半まで)場都立武蔵台学園費無料内ボッチャ、モルック、手のひら健康バレーほか他動きやすい服装、室内履き持参申当日直接会場へ岡東京都スポーツ文化事業団(☎03-6804-5636)へ

■消費税インボイス制度説明会 日9月4日(月)・5日(火)午前10時～11時半、午後2時～3時半場武蔵府中青色申告会会館定各先着20人費無料調武蔵府中税務署職員申岡同会事務局(☎362-8608)へ

■不動産を相続した場合の登記申請の義務化 内令和6年4月から、相続した土地・建物の登記申請が義務化他詳細は、東京法務局府中支局(岡☎335-4753)、または司法書士会「相続登記相談室」(岡☎0120-13-7832)へ

■国民年金保険料7月分の納期限及び口座振替日 日8月31日(木)場納付場所は郵便局、金融機関、またはコンビニエンスストア岡府中年金事務所(☎361-1011)へ

子ども・子育て

多胎児交流会
「そらまめクラブ」

日9月13日(水)午前10時半～11時半
場子ども家庭支援センター「たち」
対交流ひろばの利用登録(予定可)をしている市民で、令和2年4月2日以降生まれの双子、または三つ子と親
定10組(抽せん)
費無料
他未就学の兄弟姉妹の参加可
申8月29日(火)まで、オンラインで受付
問同(☎354-8700)



発達障害児の保護者交流会

日9月14日(木)午前10時半～正午
場地域生活支援センターふらっと
対発達障害のある小学生以下の子どもの保護者
定先着5人
費無料
内育児の悩みや学校生活の不安等の情報交換
申午前9時半から同(☎ 370-1781)へ

「パパと一緒にリトミック」講座

日9月16日(土)①午前10時～10時45分・②11時～11時45分
場男女共同参画センター「フチュール」
対①1歳半～2歳半・②2歳半～3歳半の子どもと父親
定各先着7組
費無料
調榎本久美子氏(脳響トーンシステム代表理事)
申 問 ポッポの会・榎本宛(☎090-5399-9530)へ

小学校入学準備交流会
「入学ラウンジ」

日9月24日(日)①午前10時～正午、②午後1時半～4時
場市民活動センター「プラッツ」／オンライン(Zoom)でも実施
対4歳以上の未就学児の保護者(②は特別支援教室・学級を検討している方)
定各先着50人／オンラインは各先着500人
費無料
内教員経験者や小学生以上の子どもがいる母親による小学校生活の紹介、情報交換ほか
※申込み等の詳細は、市のHPをご確認ください。
問子育て応援課(☎335-4192)



シニア

介護予防推進センター
「いきいきプラザ」
☎330-2010

■元気一番!!ひろめ隊
～運動普及員による体操
日講座名 受付日 右の表のとおり
対65歳以上の市民
定各先着25人(気功とちょっぴり太極拳のすすめのみ20人／各受付日につき1人1回)
費無料
申電話で当へ
■歌って動いて健康促進!
日9月9日(土)午後2時～3時半
場ルミエール府中
対おおむね50歳以上の市民
定先着30人
費無料
内音楽レクリエーションを取り入れた介護予防のための講話と運動指

導員による体操
調中瀬由美子氏(音楽レクリエーション講師)ほか
申8月16日(水)から電話で当へ
■世代間交流「光明高倉保育園の園児とのふれあい敬老会」
日9月12日(火)午前10時～11時
対65歳以上の市民
定先着10人
費無料
内子どもたちと歌等を通して交流
申8月16日(水)から電話で当へ

シルバー人材センター
入会希望者説明会

日9月5日(火)午前9時～10時
場ふれあい会館
対60歳以上の市民で、短期的・補助的な仕事を探している方
定先着20人
申問当(☎366-2322)へ

スポーツ

地域運動会と
ラリーテニスのつどい

日9月9日(土)午前9時20分～午後3時40分
場日吉体育館

費無料
内二人三脚、紅白玉入れ、パン食い競走、抽せん会、ラリーテニスほか
申当日直接会場へ
問同体育館(☎363-2501)

ジュニアバレーボール大会

日9月18日(祝)午前8時半
場郷土の森総合体育館
対3分の2以上が市民で、選手全員が傷害保険に加入し、市内で活動する小学生チーム(1チーム12人以内／監督・責任者は18歳以上の方)
申8月31日(木)までに、決められた用紙(第2庁舎4階スポーツタウン推進課に用意、ダウンロード可)で、同課(☎335-4499)へ

らくらく歩こう
ウォーキング術

日9月22日(金)午前10時～正午
場市民陸上競技場
対16歳以上の市民
定30人(抽せん)
費無料
調齊藤由美子氏(日本ノルディックウォーキング協会)ほか
申8月28日(月)まで、オンラインで受付
問スポーツタウン推進課(☎335-4499)



◆運動普及員による体操◆

日 時	講座名	受付日
9月2日(土)午前10時～11時	筋力トレーニングとストレッチ	8月23日(水) 午前9時から
9月4日(月)午後1時半～2時半	昔のラジオ体操とエアロビクス(解説編)	
9月14日(木)午前9時半～10時半	体と脳の健康体操	9月3日(日) 午前9時から
9月16日(土)午前10時～11時	筋力トレーニングとストレッチ	
9月17日(日)午前11時～正午	気功とちょっぴり太極拳のすすめ	
9月18日(祝)午後1時半～2時半	昔のラジオ体操とエアロビクス	
9月23日(祝)午前10時～11時	筋力トレーニングとストレッチ	9月13日(水) 午前9時から
9月18日(祝)午前11時～11時50分	骨に刺激を与える体操とストレッチ	
9月25日(月)午後1時半～2時半	昔のラジオ体操とエアロビクス	
9月28日(木)午前9時半～10時半	体と脳の健康体操	

読売ジャイアンツ女子チーム出場！

特典付シートでヴィーナスリーグを観戦しよう



読売ジャイアンツ女子チームのノベルティをもらって、試合を観戦してみませんか。
問スポーツタウン推進課(☎335-4477)

■試合観戦
日9月16日(土)午前9時(第1試合開始)
場市民球場
費無料
※試合の詳細は、市のHPをご確認ください。
申当日直接会場へ

■特典付シートの応募
対市民、市内在勤・在学の方
定40人(抽せん)
申8月25日(金)まで、オンラインで受付



読売ジャイアンツ女子チーム
キャプテン 金満梨々那選手

市民球場で輝くプレーを魅せます！
そしてリーグ優勝出来るように全力プレーで頑張ります！



母子保健事業

(子育て教室・相談)

問子育て世代包括支援センター「みらい」(☎368-5333)

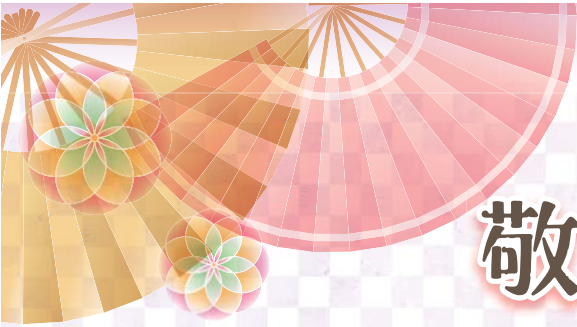
各子育て教室・相談等は、市のHPでご案内しています。



各子育て教室・相談等の予約は、市のLINE公式アカウントで受け付けています。



◀友だち登録はこちら



9月18日(祝) 敬老の日記念大会



三沢あけみ



澤田勝紀



中国雑技芸術団

9月18日(祝)に、高齢者の方の長寿のお祝いをするとともに、日頃の感謝の気持ちを込めて、敬老の日記念大会を開催します。
☎高齢者支援課(☎335-4011)

📅9月18日(祝)(時間は右の表のとおり)
📍府中の森芸術劇場
👤70歳以上(昭和28年9月30日以前生まれ)の市民
📺式典・歌謡ショーほか
👤三沢あけみ(歌手)、澤田勝紀(津軽三味線奏者)、中国雑技芸術団
※悪天候等で中止する場合には、前日に市のHPやメール配信サービスでお知らせするほか、当日の午前8時・11時に防災行政無線でお知らせします。詳細は、8月下旬に送付する案内状をご確認ください。

■府中市美術館へ無料ご招待
敬老の日記念大会の対象の方は、府中市美術館の企画展「インド細密画」と常設展を無料でご覧いただけます。
入館時に、同大会案内状の封筒をご提示ください。
📅期間9月18日(祝)から26日(火)(19日・25日を除く)
🕒時間午前10時～午後5時(入場は午後4時半まで)
☎同館(☎050-5541-8600)

■長寿祝い金の贈呈
右上の表の対象の方に、長寿祝い金を口座振込で贈呈します。対象の方には通知しますので、ご確認ください。
☎高齢者支援課(☎335-4011)

◆地区別開催時間◆

開催時間	対象地区
午前9時半～10時55分	矢崎町・本町・片町・武蔵台・北山町・西原町・東芝町・日鋼町・美好町・本宿町・西府町・分梅町・住吉町・四谷・日新町
午後0時20分～1時40分	多磨町・朝日町・紅葉丘・白糸台・押立町・小柳町・若松町・清水が丘・是政
午後3時～4時20分	栄町・新町・晴見町・幸町・天神町・寿町・府中町・浅間町・緑町・宮西町・宮町・八幡町・南町

◆長寿祝い金◆

対象年齢	対象生年月日	通知時期
77歳(喜寿)	昭和20年10月1日から昭和21年9月30日	8月下旬から9月中旬に民生委員が訪問、通知書を手渡し
88歳(米寿)	昭和9年10月1日から昭和10年9月30日	誕生月に個別連絡
100歳(上寿)	大正12年4月1日から大正13年3月31日	9月中旬に個別連絡
101歳以上	大正11年9月30日以前	
男女各最高齢者	—	

※6月30日以前(100歳の方は、誕生月の3か月前)から引き続き、市に住民票があり居住している方が対象です。



ラグビーワールドカップ2023フランス大会

日本代表対チリ代表 パブリックビューイング

日本代表対チリ代表のパブリックビューイングを開催します。また、東芝ブレイブルーパス東京、東京サントリサンゴリアスの選手・OB等によるトークショーも行います。日本代表を府中から応援しましょう。
☎スポーツタウン推進課(☎335-4477)

📅9月10日(日)午後7時半(午後8時キックオフ)
📍けやき並木通り／雨天の場合は市民活動広場「プラッツ」
定200人(抽せん)
費無料
📅8月25日(金)まで、オンラインで受付
※トークショーの出演者等の詳細は、市のHPをご確認ください。
※自由観覧エリア(立ち見／雨天中止)もあります。



府中と世界がつながる日

キテキテ 府中マルシェ

9月9日(土)・10日(日)

バスケットボールとラグビーの2つのワールドカップが開催される時期に、世界各国の文化に触れるパフォーマンスと、多様な府中のお店が出店するマルシェを開催します。ぜひ、お越しください。

📅 9月9日(土)・10日(日) 午前11時～午後4時半／雨天中止

📍 参加店舗 9日…府中駅ペDESTリアンデッキ(約15店舗)、10日…けやき並木通り(約30店舗)

※詳細は、特設📄をご確認ください。

📞 まちづくり府中(☎370-1960)

