

平成 27 年 度 総合計画に関する市民意識調査結果

1 調査の概要

(1) 目的

平成 26 年度から平成 29 年度の 4 年間を計画期間とする「第 6 次府中市総合計画 前期基本計画（以下、「前期基本計画」）に掲げた各施策の重要度や満足度、指標の現状値等を把握することにより、前期基本計画の進捗状況を確認し、今後の市政運営に役立てることを目的に、市民意識調査を実施しました。

(2) 対象

市民 3,000 人（無作為に抽出した府中市在住の満 20 歳以上の男女）

(3) 内容

前期基本計画の施策体系に基づき、各施策の重要度や満足度等について、設問を設定しました。

(4) 期間

平成 28 年 1 月 13 日から同年 2 月 4 日まで

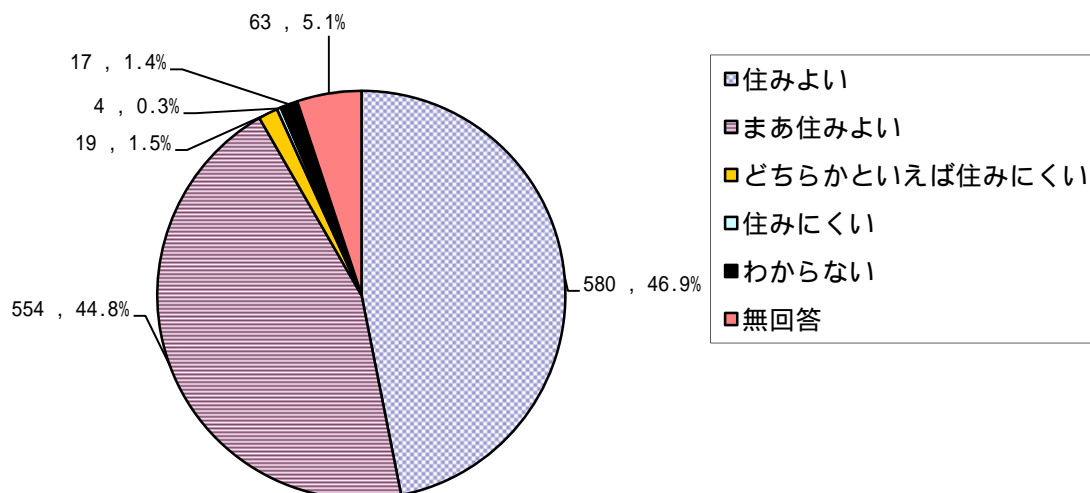
(5) 有効回答者数

1,237 人（回答率 41.2%）

2 調査結果

(1) 府中市の住みやすさ

問 1 「あなたは、府中市の住みやすさについてどう思われますか？ 該当する番号を 1 つ選んで をつけてください。」の回答では、「住みよい」が 580 件（46.9%）、「まあ住みよい」が 554 件（44.8%）となっており、両者で全体の 91.7% を占めています。



(2) 重要度

問2「あなたは、次に示す項目のうち、府中市のまちづくりにとって何が重要だと思いますか？ 重要だと思うものを5つまで選んで、番号に をつけてください。」の回答で最も多かったものは、「子育て支援」549件（44.4%）で、次いで、「高齢者サービスの充実」503件（40.7%）、「社会保障制度の充実」418件（33.8%）などとなっています。なお、「割合（%）」は、当該施策が重要であると選択された割合（選択件数 / 有効回答者 1,237人）を示しています。

順位	項目（基本施策）	回答数	割合（%）
1	子育て支援	549	44.4%
2	高齢者サービスの充実	503	40.7%
3	社会保障制度の充実	418	33.8%
4	災害対応能力の向上	380	30.7%
5	交通安全・地域安全の推進	304	24.6%
6	学校教育の充実	247	20.0%
7	生活の安定の確保	242	19.6%
8	健康づくりの推進	239	19.3%
9	公共交通の利便性の向上	218	17.6%
10	健全財政による持続可能な市政運営	217	17.5%
11	自然・生態系の保護と回復	204	16.5%
12	緑の整備	203	16.4%
13	青少年の健全育成	181	14.6%
14	障害者サービスの充実	174	14.1%
14	継続的かつ安定的な市政運営	174	14.1%
16	商工業の振興	158	12.8%
17	生涯にわたる学習活動の推進	139	11.2%
18	スポーツ活動の支援	117	9.5%
19	計画的なまちづくりの推進	113	9.1%
20	まちの拠点整備	109	8.8%
21	文化・芸術活動の支援	101	8.2%
22	生活環境の保全	97	7.8%
22	社会基盤の保全・整備	97	7.8%
24	人権と平和の尊重	88	7.1%
25	循環型社会の形成	83	6.7%
26	地域福祉活動の支援	81	6.5%
27	都市農業の育成	73	5.9%
28	市民の参画意欲を高める市政運営	72	5.8%
29	市民との協働体制の構築	67	5.4%
30	経営的な視点に立った市政運営	58	4.7%
31	国際化と都市間交流の推進	48	3.9%
32	男女共同参画の拡大	27	2.2%

(3) 満足度

問3「あなたは、次に示す府中市の施策について、どの程度満足していますか？各施策ごとにあてはまる番号を1つずつ選んでをつけてください。」において、「満足」「まあ満足」と回答した人の割合(回答数/有効回答者1,237人:以下、「満足率」)は、「緑の整備(公園や都市緑化で緑があふれている)」が943件(76.2%)と最も高く、次いで、「自然・生態系の保護と回復(自然が保護され、自然とふれあえる)」が835件(67.5%)、「社会基盤の保全・整備(道路や下水道が整備されている)」が799件(64.6%)などとなっています。

ア 満足率の結果



一方、「やや不満」・「不満」と回答した人の割合（回答数 / 有効回答者 1,237 人：以下、「不満率」）では、「まちの拠点整備（駅周辺がまちの拠点として整備され、にぎわいがある）」が 233 件（18.8%）と最も高く、次いで、「計画的なまちづくりの推進（計画的な土地利用が行われている）」が 210 件（17.0%）、「社会保障制度の充実（国民健康保険制度や年金制度により安心して暮らすことができる）」が 182 件（14.7%）などとなっています。

イ 不満率の結果

順位	項目（基本施策）	回答数	割合(%)
1	まちの拠点整備	233	18.8%
2	計画的なまちづくりの推進	210	17.0%
3	社会保障制度の充実	182	14.7%
4	市民の参画意欲を高める市政運営	173	14.0%
5	公共交通の利便性の向上	158	12.8%
5	商工業の振興	158	12.8%
7	経営的な視点に立った市政運営	150	12.1%
8	生活の安定の確保	143	11.6%
9	国際化と都市間交流の推進	131	10.6%
10	市民との協働体制の構築	126	10.2%
11	継続的かつ安定的な市政運営	123	9.9%
12	健全財政による持続可能な市政運営	121	9.8%
13	子育て支援	116	9.4%
14	高齢者サービスの充実	113	9.1%
15	青少年の健全育成	112	9.1%
16	災害対応能力の向上	109	8.8%
17	都市農業の育成	108	8.7%
17	交通安全・地域安全の推進	108	8.7%
19	地域福祉活動の支援	104	8.4%
20	学校教育の充実	103	8.3%
21	障害者サービスの充実	94	7.6%
22	循環型社会の形成	90	7.3%
23	社会基盤の保全・整備	81	6.5%
24	緑の整備	77	6.2%
24	自然・生態系の保護と回復	77	6.2%
26	生活環境の保全	76	6.1%
27	男女共同参画の拡大	74	6.0%
28	生涯にわたる学習活動の推進	71	5.7%
29	スポーツ活動の支援	67	5.4%
30	健康づくりの推進	61	4.9%
31	文化・芸術活動の支援	59	4.8%
32	人権と平和の尊重	53	4.3%

(4) 重要度・満足度の調査結果

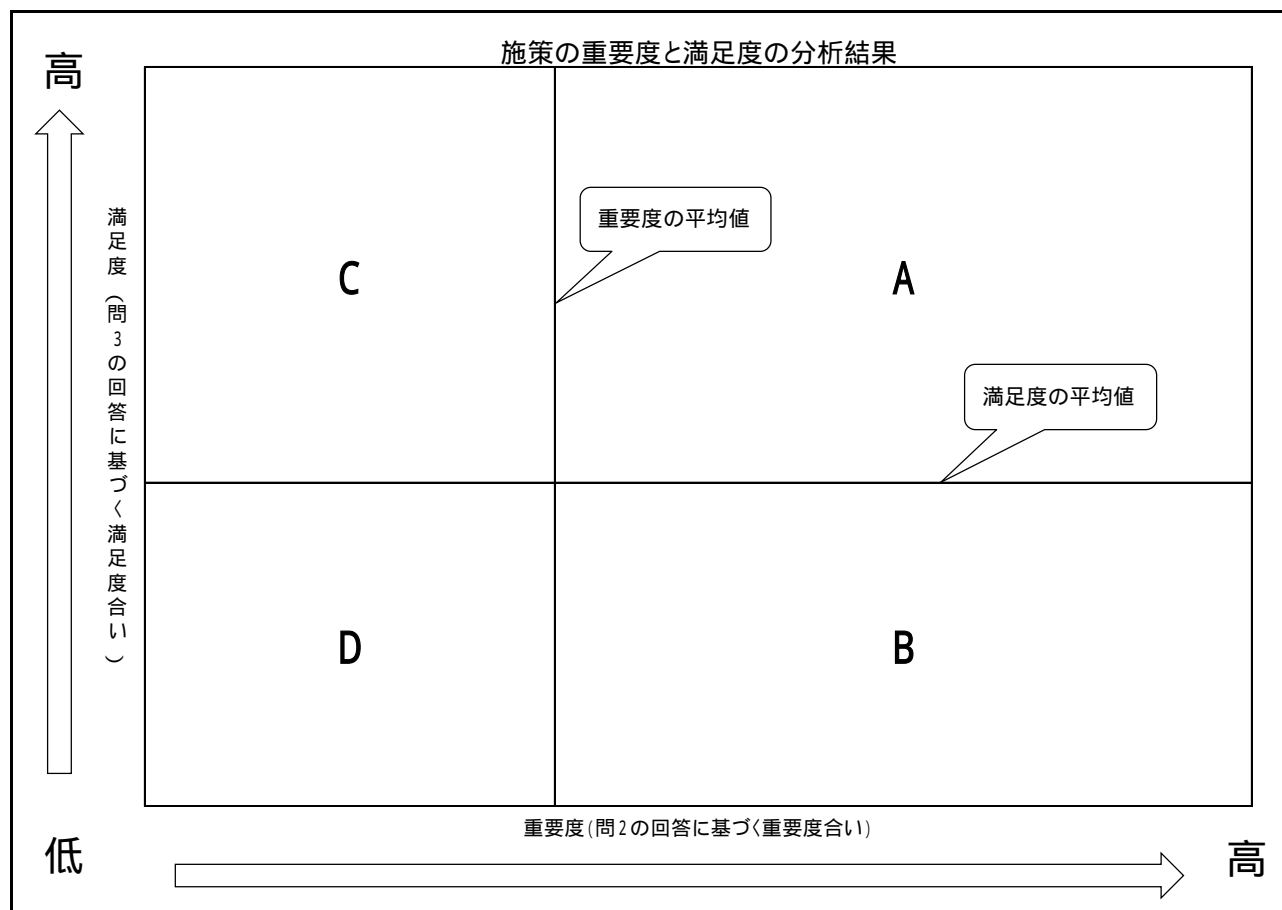
前期基本計画の施策体系別に見た重要度・満足度の調査結果は以下のとおりです。
 なお、問2における当該施策が重要であると選択された割合（選択件数/有効回答者1,237人）を重要度とし、問3における「満足率」から「不満率」を控除した数値を満足度としました。

基本目標・基本施策	重要度		満足度	
	%	順位	%	順位
第1章 人と人が支え合い幸せを感じるまち（健康・福祉分野）				
健康づくりの推進	19.3%	8	43.4%	8
子育て支援	44.4%	1	33.8%	13
高齢者サービスの充実	40.7%	2	21.5%	20
障害者サービスの充実	14.1%	14	15.8%	25
社会保障制度の充実	33.8%	3	12.6%	29
生活の安定の確保	19.6%	7	6.1%	32
地域福祉活動の支援	6.5%	26	20.9%	21
第2章 安全で快適に暮らせる持続可能なまち（生活・環境分野）				
自然・生態系の保護と回復	16.5%	11	61.3%	2
緑の整備	16.4%	12	70.0%	1
生活環境の保全	7.8%	22	42.7%	10
循環型社会の形成	6.7%	25	55.3%	4
交通安全・地域安全の推進	24.6%	5	38.5%	11
災害対応能力の向上	30.7%	4	18.0%	22
第3章 人とコミュニティをはぐくむ文化のまち（文化・学習分野）				
人権と平和の尊重	7.1%	24	30.7%	14
男女共同参画の拡大	2.2%	32	18.0%	22
国際化と都市間交流の推進	3.9%	31	8.1%	31
生涯にわたる学習活動の推進	11.2%	17	43.2%	9
文化・芸術活動の支援	8.2%	21	54.9%	5
スポーツ活動の支援	9.5%	18	53.5%	6
学校教育の充実	20.0%	6	29.7%	15
青少年の健全育成	14.6%	13	22.6%	18
市民との協働体制の構築	5.4%	29	15.6%	26
第4章 人を魅了するにぎわいと活力のあるまち（都市基盤・産業分野）				
計画的なまちづくりの推進	9.1%	19	13.1%	27
まちの拠点整備	8.8%	20	27.8%	17
公共交通の利便性の向上	17.6%	9	45.3%	7
社会基盤の保全・整備	7.8%	22	58.0%	3
商工業の振興	12.8%	16	28.1%	16
都市農業の育成	5.9%	27	35.7%	12
総合計画の実現に向けて（行財政運営分野）				
市民の参画意欲を高める市政運営	5.8%	28	12.8%	28
経営的な視点に立った市政運営	4.7%	30	10.0%	30
継続的かつ安定的な市政運営	14.1%	14	22.2%	19
健全財政による持続可能な市政運営	17.5%	10	16.5%	24

(5) 重要度・満足度から見た施策の分析

5 ページの「(4)重要度・満足度の調査結果」をもとに、前期基本計画の施策体系別に重要度・満足度の分析を行いました。

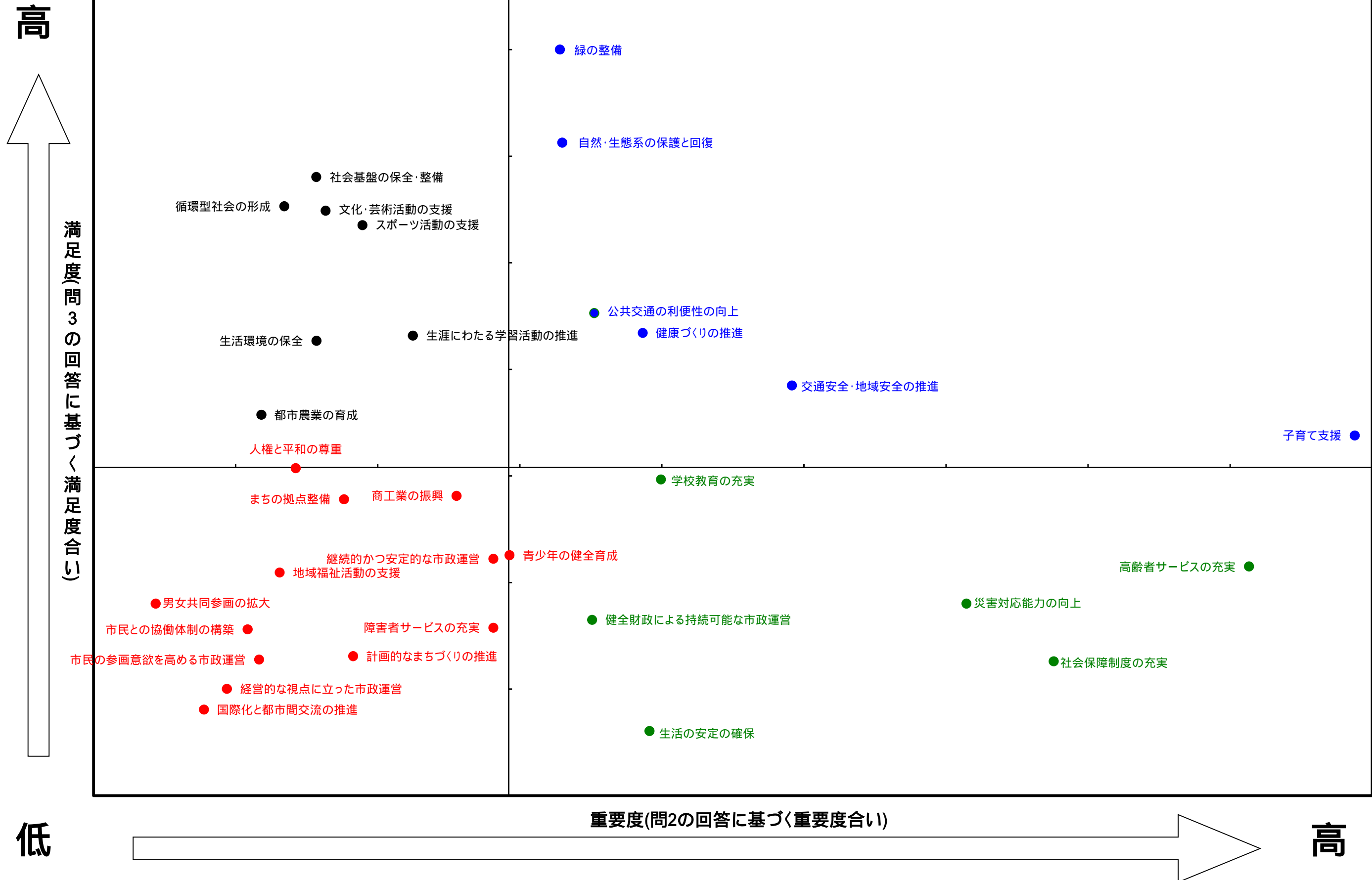
横軸に重要度、縦軸に満足度を取り、重要度と満足度の平均値を中心として4つの領域にわけ、各施策の該当する地点をグラフ上に表示することにより、その分布した領域から、当該施策に対する市民ニーズ等を読み取ることができます。



【領域の見方】

- A (右上): 重要度も満足度も高い施策が入っている領域です。
- B (右下): 重要度は高いが、満足度は低い施策が入っている領域です。
- C (左上): 重要度は低いが、満足度は高い施策が入っている領域です。
- D (左下): 重要度も満足度も低い施策が入っている領域です。

施策の重要度と満足度の分析結果



(6) 意識調査結果

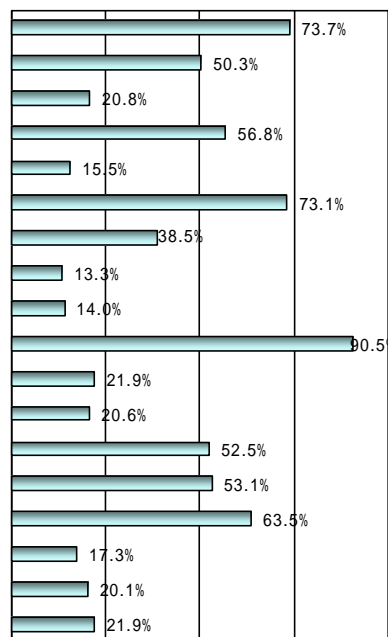
ア 感じ方

問4「あなたの住む地域のことや、あなた自身の感じ方についてお聞きします。あなたは、次の各記述についてどう思われますか？ 各項目ごとにあてはまる番号を1つずつ選んでをつけてください。」においては、「市民がどう受け止めて（感じて）いるのか？」といった視点からの測定を行いました。

「そう思う」・「まあそう思う」と回答した人の割合（回答数 / 有効回答者 1,237人：以下、「肯定率」）及び「あまりそう思わない」・「そう思わない」と回答した人の割合（回答数 / 有効回答者 1,237人：以下、「否定率」）は以下のとおりとなっています。

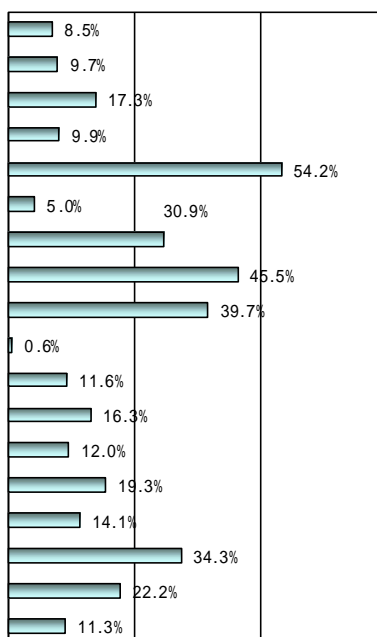
(ア) 肯定率

問	項目	回答数	割合(%)
4-1	安心して医療を受けることができる	912	73.7%
4-2	安心して出産し、子育てできる	622	50.3%
4-3	地球温暖化対策に取り組んでいる	257	20.8%
4-4	美しく快適な環境美化が維持されている	703	56.8%
4-5	騒音・大気汚染などの公害に悩まされている	192	15.5%
4-6	ごみの減量やリサイクルに取り組んでいる	904	73.1%
4-7	安心して歩道を通行することができる	476	38.5%
4-8	地域の治安が悪化している	165	13.3%
4-9	性別や年齢等による不利益がある	173	14.0%
4-10	平和が大切である	1,120	90.5%
4-11	市政や社会で女性の意見が反映されている	271	21.9%
4-12	計画的な土地利用の推進に関し、市民と市の協働によるまちづくりに満足している	255	20.6%
4-13	まちなみや景観の整備・保全が進んでいる	649	52.5%
4-14	けやき並木周辺のにぎわいに満足している	657	53.1%
4-15	公共交通機関が利用しやすい	786	63.5%
4-16	市政情報が容易に入手できない	214	17.3%
4-17	市民の意見を聴く体制が整備されていない	249	20.1%
4-18	市政全般に関して、協働によるまちづくりが進んでいる	271	21.9%



(イ) 否定率

問	項目	回答数	割合(%)
4-1	安心して医療を受けることができる	105	8.5%
4-2	安心して出産し、子育てできる	120	9.7%
4-3	地球温暖化対策に取り組んでいる	214	17.3%
4-4	美しく快適な環境美化が維持されている	123	9.9%
4-5	騒音・大気汚染などの公害に悩まされている	671	54.2%
4-6	ごみの減量やリサイクルに取り組んでいる	62	5.0%
4-7	安心して歩道を通行することができる	382	30.9%
4-8	地域の治安が悪化している	563	45.5%
4-9	性別や年齢等による不利益がある	491	39.7%
4-10	平和が大切である	7	0.6%
4-11	市政や社会で女性の意見が反映されている	143	11.6%
4-12	計画的な土地利用の推進に関し、市民と市の協働によるまちづくりに満足している	202	16.3%
4-13	まちなみや景観の整備・保全が進んでいる	148	12.0%
4-14	けやき並木周辺のにぎわいに満足している	239	19.3%
4-15	公共交通機関が利用しやすい	175	14.1%
4-16	市政情報が容易に入手できない	424	34.3%
4-17	市民の意見を聴く体制が整備されていない	275	22.2%
4-18	市政全般に関して、協働によるまちづくりが進んでいる	140	11.3%



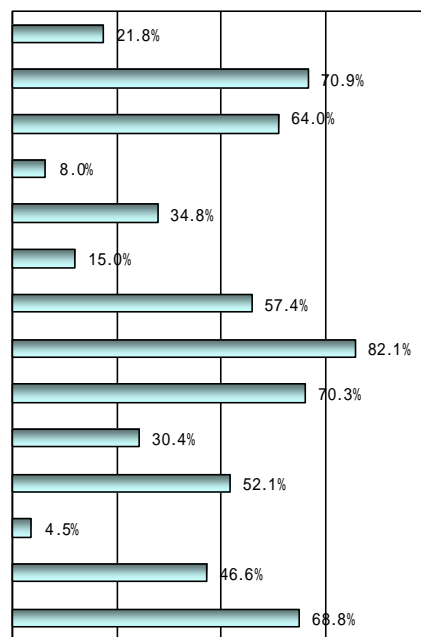
イ 自身の状況

問5「次の各設問について、あてはまる番号に をつけてください。」においては、「市民がどういう状況にあるのか?」といった視点からの測定を行いました。

「ある」や「知っている」など、肯定的な回答をした人の割合（回答数 / 有効回答者 1,237 人：以下、「肯定率」）及び「ない」や「知らない」など、否定的な回答をした人の割合（回答数 / 有効回答者 1,237 人：以下、「否定率」）は以下のとおりとなっています。

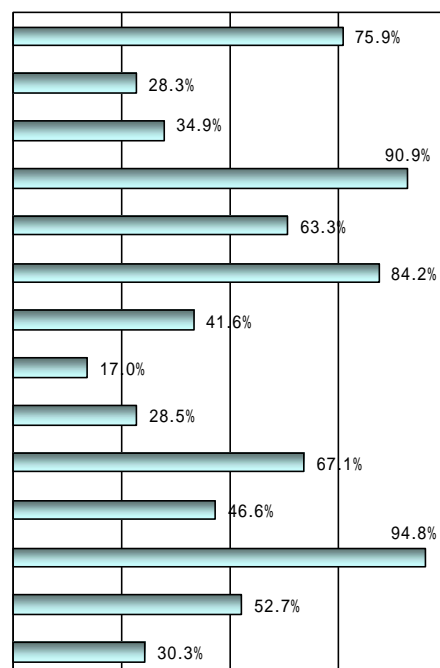
(ア) 肯定率

問	項目	回答数	割合(%)
5-1	あなたは、市の行政運営の指針となる「府中市総合計画」を知っていますか?	270	21.8%
5-2	あなたは、定期的に検診を受診したり、スポーツをしたりして、健康づくりに取り組んでいますか?	877	70.9%
5-3	あなたは、自身の健康について気軽に相談できるかかりつけ医(かかりつけ歯科)を持っていますか?	792	64.0%
5-4	あなたは、環境保全活動センターを知っていますか?	99	8.0%
5-5	あなたは、生物多様性を知っていますか?	430	34.8%
5-6	あなたは、自然観察会や体験学習へ参加したことがありますか?	186	15.0%
5-7	あなたは、日頃から家庭で災害に対する備えをしていますか?	710	57.4%
5-8	あなたは、災害時の避難場所を知っていますか?	1,016	82.1%
5-9	あなたは、市内にある史跡などの歴史文化遺産を知っていますか?	869	70.3%
5-10	あなたは、文化財を守るためのボランティア活動に参加したいですか?	376	30.4%
5-11	あなたは、「協働」という言葉を知っていますか?	645	52.1%
5-12	あなたは、この1年間に消費者トラブルに遭ったことがありますか?	56	4.5%
5-13	あなたは、米や野菜を作るなど農業を体験したことがありますか?	576	46.6%
5-14	あなたは、日頃から「広報ふちゅう」を読んでいますか?	851	68.8%



(イ) 否定率

問	項目	回答数	割合(%)
5-1	あなたは、市の行政運営の指針となる「府中市総合計画」を知っていますか?	939	75.9%
5-2	あなたは、定期的に検診を受診したり、スポーツをしたりして、健康づくりに取り組んでいますか?	350	28.3%
5-3	あなたは、自身の健康について気軽に相談できるかかりつけ医(かかりつけ歯科)を持っていますか?	432	34.9%
5-4	あなたは、環境保全活動センターを知っていますか?	1,124	90.9%
5-5	あなたは、生物多様性を知っていますか?	783	63.3%
5-6	あなたは、自然観察会や体験学習へ参加したことがありますか?	1,042	84.2%
5-7	あなたは、日頃から家庭で災害に対する備えをしていますか?	514	41.6%
5-8	あなたは、災害時の避難場所を知っていますか?	210	17.0%
5-9	あなたは、市内にある史跡などの歴史文化遺産を知っていますか?	352	28.5%
5-10	あなたは、文化財を守るためのボランティア活動に参加したいですか?	830	67.1%
5-11	あなたは、「協働」という言葉を知っていますか?	577	46.6%
5-12	あなたは、この1年間に消費者トラブルに遭ったことがありますか?	1,173	94.8%
5-13	あなたは、米や野菜を作るなど農業を体験したことがありますか?	652	52.7%
5-14	あなたは、日頃から「広報ふちゅう」を読んでいますか?	375	30.3%



(7) 施策体系別：データ集計結果

ア 問2（重要度）及び問3（満足度）

総合計画の施策体系			問2（重要度）			問3（満足度）																
基本目標	基本施策	回答数	%	順位	満足		まあ満足		どちらともいえない		やや不満		不満		無回答		満足率(%)		不満率(%)		満足度(%)	
					回答数	%	回答数	%	回答数	%	回答数	%	回答数	%	回答数	%	回答数	%	+	順位	+	順位
健康・福祉	1 健康づくりの推進	239	19.3%	8	68	5.5%	530	42.8%	550	44.5%	46	3.7%	15	1.2%	28	2.3%	48.3%	10	4.9%	30	43.4%	8
	2 子育て支援	549	44.4%	1	66	5.3%	468	37.8%	539	43.6%	87	7.0%	29	2.3%	48	3.9%	43.2%	14	9.4%	13	33.8%	13
	3 高齢者サービスの充実	503	40.7%	2	51	4.1%	328	26.5%	708	57.2%	92	7.4%	21	1.7%	37	3.0%	30.6%	20	9.1%	14	21.5%	20
	4 障害者サービスの充実	174	14.1%	14	36	2.9%	253	20.5%	807	65.2%	71	5.7%	23	1.9%	47	3.8%	23.4%	29	7.6%	21	15.8%	25
	5 社会保障制度の充実	418	33.8%	3	27	2.2%	311	25.1%	679	54.9%	145	11.7%	37	3.0%	38	3.1%	27.3%	23	14.7%	3	12.6%	29
	6 生活の安定の確保	242	19.6%	7	20	1.6%	198	16.0%	834	67.4%	107	8.6%	36	2.9%	42	3.4%	17.6%	32	11.6%	8	6.1%	32
	7 地域福祉活動の支援	81	6.5%	26	32	2.6%	331	26.8%	723	58.4%	89	7.2%	15	1.2%	47	3.8%	29.3%	22	8.4%	19	20.9%	21
生活・環境	1 自然・生態系の保護と回復	204	16.5%	11	181	14.6%	654	52.9%	286	23.1%	63	5.1%	14	1.1%	39	3.2%	67.5%	2	6.2%	24	61.3%	2
	2 緑の整備	203	16.4%	12	251	20.3%	692	55.9%	192	15.5%	64	5.2%	13	1.1%	25	2.0%	76.2%	1	6.2%	24	70.0%	1
	3 生活環境の保全	97	7.8%	22	86	7.0%	518	41.9%	523	42.3%	62	5.0%	14	1.1%	34	2.7%	48.8%	9	6.1%	26	42.7%	10
	4 循環型社会の形成	83	6.7%	25	122	9.9%	652	52.7%	348	28.1%	76	6.1%	14	1.1%	25	2.0%	62.6%	4	7.3%	22	55.3%	4
	5 交通安全・地域安全の推進	304	24.6%	5	61	4.9%	523	42.3%	512	41.4%	90	7.3%	18	1.5%	33	2.7%	47.2%	11	8.7%	17	38.5%	11
	6 災害対応能力の向上	380	30.7%	4	43	3.5%	289	23.4%	756	61.1%	89	7.2%	20	1.6%	40	3.2%	26.8%	24	8.8%	16	18.0%	22
文化・学習	1 人権と平和の尊重	88	7.1%	24	54	4.4%	379	30.6%	709	57.3%	42	3.4%	11	0.9%	42	3.4%	35.0%	17	4.3%	32	30.7%	14
	2 男女共同参画の拡大	27	2.2%	32	29	2.3%	268	21.7%	827	66.9%	62	5.0%	12	1.0%	39	3.2%	24.0%	28	6.0%	27	18.0%	22
	3 国際化と都市間交流の推進	48	3.9%	31	25	2.0%	206	16.7%	837	67.7%	111	9.0%	20	1.6%	38	3.1%	18.7%	31	10.6%	9	8.1%	31
	4 生涯にわたる学習活動の推進	139	11.2%	17	90	7.3%	515	41.6%	527	42.6%	60	4.9%	11	0.9%	34	2.7%	48.9%	8	5.7%	28	43.2%	9
	5 文化・芸術活動の支援	101	8.2%	21	135	10.9%	603	48.7%	404	32.7%	53	4.3%	6	0.5%	36	2.9%	59.7%	5	4.8%	31	54.9%	5
	6 スポーツ活動の支援	117	9.5%	18	124	10.0%	605	48.9%	408	33.0%	56	4.5%	11	0.9%	33	2.7%	58.9%	6	5.4%	29	53.5%	6
	7 学校教育の充実	247	20.0%	6	52	4.2%	418	33.8%	621	50.2%	85	6.9%	18	1.5%	43	3.5%	38.0%	16	8.3%	20	29.7%	15
	8 青少年の健全育成	181	14.6%	13	30	2.4%	361	29.2%	687	55.5%	91	7.4%	21	1.7%	47	3.8%	31.6%	19	9.1%	15	22.6%	18
	9 市民との協働体制の構築	67	5.4%	29	25	2.0%	294	23.8%	746	60.3%	102	8.2%	24	1.9%	46	3.7%	25.8%	27	10.2%	10	15.6%	26
都市基盤・産業	1 計画的なまちづくりの推進	113	9.1%	19	37	3.0%	335	27.1%	610	49.3%	168	13.6%	42	3.4%	45	3.6%	30.1%	21	17.0%	2	13.1%	27
	2 まちの拠点整備	109	8.8%	20	86	7.0%	491	39.7%	388	31.4%	185	15.0%	48	3.9%	39	3.2%	46.6%	12	18.8%	1	27.8%	17
	3 公共交通の利便性の向上	218	17.6%	9	120	9.7%	598	48.3%	331	26.8%	124	10.0%	34	2.7%	30	2.4%	58.0%	7	12.8%	5	45.3%	7
	4 社会基盤の保全・整備	97	7.8%	22	155	12.5%	644	52.1%	327	26.4%	70	5.7%	11	0.9%	30	2.4%	64.6%	3	6.5%	23	58.0%	3
	5 商工業の振興	158	12.8%	16	68	5.5%	438	35.4%	541	43.7%	136	11.0%	22	1.8%	32	2.6%	40.9%	15	12.8%	5	28.1%	16
	6 都市農業の育成	73	5.9%	27	61	4.9%	489	39.5%	542	43.8%	95	7.7%	13	1.1%	37	3.0%	44.5%	13	8.7%	17	35.7%	12
行財政運営	1 市民の参画意欲を高める市政運営	72	5.8%	28	27	2.2%	304	24.6%	697	56.3%	151	12.2%	22	1.8%	36	2.9%	26.8%	25	14.0%	4	12.8%	28
	2 経営的な視点に立った市政運営	58	4.7%	30	18	1.5%	256	20.7%	771	62.3%	126	10.2%	24	1.9%	42	3.4%	22.2%	30	12.1%	7	10.0%	30
	3 継続的かつ安定的な市政運営	174	14.1%	14	32	2.6%	366	29.6%	684	55.3%	107	8.6%	16	1.3%	32	2.6%	32.2%	18	9.9%	11	22.2%	19
	4 健全財政による持続可能な市政運営	217	17.5%	10	32	2.6%	293	23.7%	754	61.0%	94	7.6%	27	2.2%	37	3.0%	26.3%	26	9.8%	12	16.5%	24

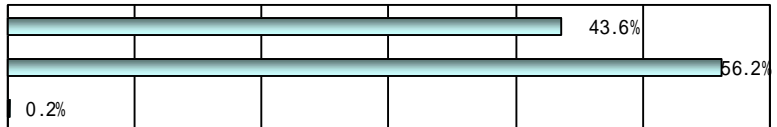
イ 問4（回答者の感じ方）及び問5（回答者の状況）

総合計画後期基本計画の施策体系		調査項目	問4（回答者の感じ方）												問5（回答者の状況）							
基本目標	基本施策		そう思う		まあそう思う		どちらともいえない		あまりそう思わない		そう思わない		無回答		肯定率(%)	否定率(%)	肯定		否定		無回答	
			回答数	%	回答数	%	回答数	%	回答数	%	回答数	%	回答数	%	+	+	回答数	%	回答数	%	回答数	%
健康・福祉	1 健康づくりの推進	問4-1 安心して医療を受けることができる	243	19.6%	669	54.1%	207	16.7%	89	7.2%	16	1.3%	13	1.1%	73.7%	8.5%						
		問5-2 あなたは、定期的に検診を受診したり、スポーツをしたりして、健康づくりに取り組んでいますか？															877	70.9%	350	28.3%	10	0.8%
		問5-3 あなたは、自身の健康について気軽に相談できるかかりつけ医（かかりつけ歯科）を持っていますか？															792	64.0%	432	34.9%	13	1.1%
	2 子育て支援	問4-2 安心して出産し、子育てできる	136	11.0%	486	39.3%	443	35.8%	93	7.5%	27	2.2%	52	4.2%	50.3%	9.7%						
	3 高齢者サービスの充実	(設定なし)																				
	4 障害者サービスの充実	(設定なし)																				
	5 社会保障制度の充実	(設定なし)																				
6 生活の安定の確保	(設定なし)																					
7 地域福祉活動の支援	(設定なし)																					
生活・環境	1 自然・生態系の保護と回復	問5-5 あなたは、生物多様性を知っていますか？														430	34.8%	783	63.3%	24	1.9%	
		問5-6 あなたは、自然観察会や体験学習へ参加したことがありますか？														186	15.0%	1,042	84.2%	9	0.7%	
	2 緑の整備	(設定なし)																				
	3 生活環境の保全	問4-3 地球温暖化対策に取り組んでいる	29	2.3%	228	18.4%	732	59.2%	187	15.1%	27	2.2%	34	2.7%	20.8%	17.3%						
		問4-4 美しく快適な環境美化が維持されている	81	6.5%	622	50.3%	389	31.4%	103	8.3%	20	1.6%	22	1.8%	56.8%	9.9%						
		問4-5 騒音・大気汚染などの公害に悩まされている	45	3.6%	147	11.9%	356	28.8%	481	38.9%	190	15.4%	18	1.5%	15.5%	54.2%						
		問5-4 あなたは、環境保全活動センターを知っていますか？															99	8.0%	1,124	90.9%	14	1.1%
	4 循環型社会の形成	問4-6 ごみの減量やリサイクルに取り組んでいる	195	15.8%	709	57.3%	257	20.8%	53	4.3%	9	0.7%	14	1.1%	73.1%	5.0%						
	5 交通安全・地域安全の推進	問4-7 安心して歩道を通行することができる	78	6.3%	398	32.2%	368	29.7%	284	23.0%	98	7.9%	11	0.9%	38.5%	30.9%						
		問4-8 地域の治安が悪化している	41	3.3%	124	10.0%	489	39.5%	447	36.1%	116	9.4%	20	1.6%	13.3%	45.5%						
6 災害対応能力の向上	問5-7 あなたは、日頃から家庭で災害に対する備えをしていますか？															710	57.4%	514	41.6%	13	1.1%	
	問5-8 あなたは、災害時の避難場所を知っていますか？															1,016	82.1%	210	17.0%	11	0.9%	
文化・学習	1 人権と平和の尊重	問4-9 性別や年齢等による不利益がある	40	3.2%	133	10.8%	552	44.6%	378	30.6%	113	9.1%	21	1.7%	14.0%	39.7%						
		問4-10 平和が大切である	848	68.6%	272	22.0%	94	7.6%	2	0.2%	5	0.4%	16	1.3%	90.5%	0.6%						
	2 男女共同参画の拡大	問4-11 市政や社会で女性の意見が反映されている	27	2.2%	244	19.7%	795	64.3%	125	10.1%	18	1.5%	28	2.3%	21.9%	11.6%						
	3 国際化と都市間交流の推進	(設定なし)																				
	4 生涯にわたる学習活動の推進	(設定なし)																				
	5 文化・芸術活動の支援	問5-9 あなたは、市内にある史跡などの歴史文化遺産を知っていますか？															869	70.3%	352	28.5%	16	1.3%
		問5-10 あなたは、文化財を守るためのボランティア活動に参加したいですか？															376	30.4%	830	67.1%	31	2.5%
	6 スポーツ活動の支援	(設定なし)																				
	7 学校教育の充実	(設定なし)																				
8 青少年の健全育成	(設定なし)																					
9 市民との協働体性の構築	問4-18 市政全般に関して、協働によるまちづくりが進んでいる	31	2.5%	240	19.4%	797	64.4%	119	9.6%	21	1.7%	29	2.3%	21.9%	11.3%							
	問5-11 あなたは、「協働」という言葉を知っていますか？															645	52.1%	577	46.6%	15	1.2%	
都市基盤・産業	1 計画的なまちづくりの推進	問4-13 まちなみや景観の整備・保全が進んでいる	80	6.5%	569	46.0%	414	33.5%	122	9.9%	26	2.1%	26	2.1%	52.5%	12.0%						
		問4-12 計画的な土地利用の推進に関し、市民と市の協働によるまちづくりに満足している	23	1.9%	232	18.8%	746	60.3%	163	13.2%	39	3.2%	34	2.7%	20.6%	16.3%						
	2 まちの拠点整備	問4-14 けやき並木周辺のにぎわいに満足している	133	10.8%	524	42.4%	320	25.9%	185	15.0%	54	4.4%	21	1.7%	53.1%	19.3%						
	3 公共交通の利便性の向上	問4-15 公共交通機関が利用しやすい	202	16.3%	584	47.2%	263	21.3%	141	11.4%	34	2.7%	13	1.1%	63.5%	14.1%						
	4 社会基盤の保全・整備	(設定なし)																				
	5 商工業の振興	問5-12 あなたは、この1年間に消費者トラブルに遭ったことがありますか？															56	4.5%	1,173	94.8%	8	0.6%
6 都市農業の育成	問5-13 あなたは、米や野菜を作るなど農業を体験したことがありますか？															576	46.6%	652	52.7%	9	0.7%	
行財政運営	1 市民の参画意欲を高める市政運営	問4-16 市政情報が容易に入手できない	42	3.4%	172	13.9%	576	46.6%	346	28.0%	78	6.3%	23	1.9%	17.3%	34.3%						
		問4-17 市民の意見を聴く体制が整備されていない	61	4.9%	188	15.2%	690	55.8%	228	18.4%	47	3.8%	23	1.9%	20.1%	22.2%						
		問5-14 あなたは、日頃から「広報ふちゅう」を読んでいますか？															851	68.8%	375	30.3%	11	0.9%
	2 経営的な視点に立った市政運営	問5-1 あなたは、市の行政運営の指針となる「府中市総合計画」を知っていますか？															270	21.8%	939	75.9%	28	2.3%
3 継続的かつ安定的な市政運営	(設定なし)																					
4 健全財政による持続可能な市政運営	(設定なし)																					

(8) 回答者の性別及び年齢等：データ集計結果

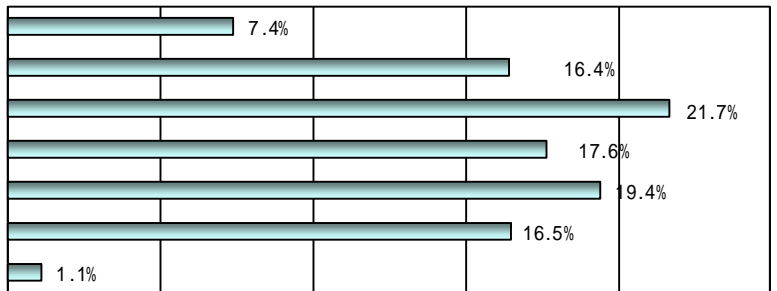
ア 性別

項目	回答数	割合 (%)
1 男性	539	43.6%
2 女性	695	56.2%
- 無回答	3	0.2%
合計	1,237	100.0%



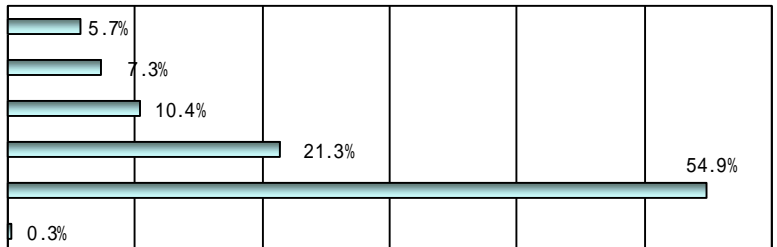
イ 年齢

項目	回答数	割合 (%)
1 20～29歳	91	7.4%
2 30～39歳	203	16.4%
3 40～49歳	268	21.7%
4 50～59歳	218	17.6%
5 60～69歳	240	19.4%
6 70歳以上	204	16.5%
- 無回答	13	1.1%
合計	1,237	100.0%



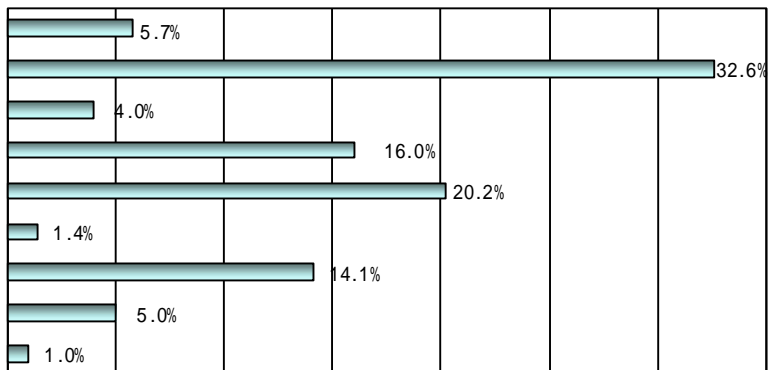
ウ 府中市への居住年数

項目	回答数	割合 (%)
1 2年未満	71	5.7%
2 2年以上～5年未満	90	7.3%
3 5年以上～10年未満	129	10.4%
4 10年以上～20年未満	264	21.3%
5 20年以上	679	54.9%
- 無回答	4	0.3%
合計	1,237	100.0%

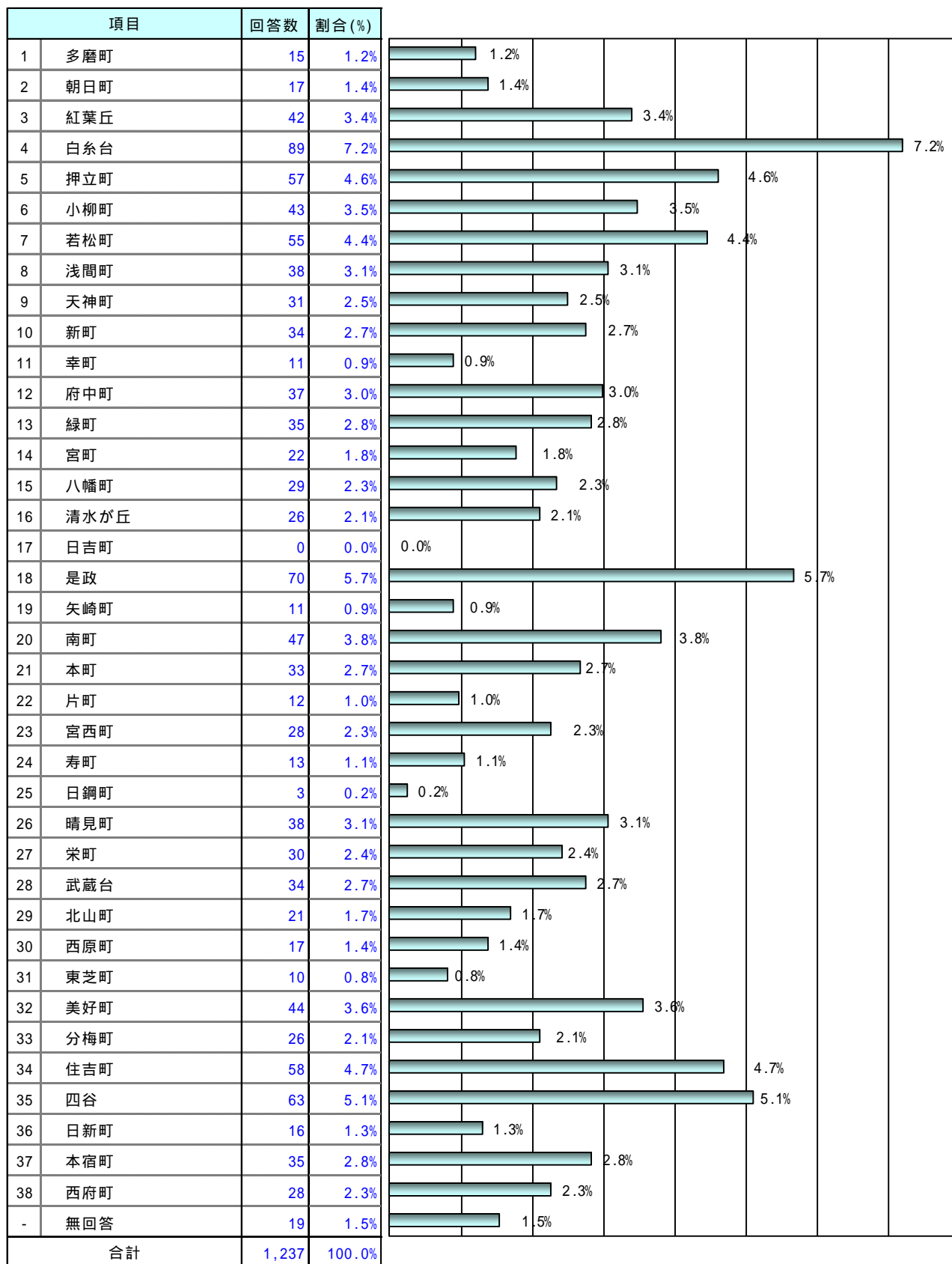


エ 職業

項目	回答数	割合 (%)
1 自営業	71	5.7%
2 会社員	403	32.6%
3 公務員	49	4.0%
4 パート・アルバイト・派遣社員	198	16.0%
5 専業主婦・専業主夫	250	20.2%
6 学生	17	1.4%
7 無職	175	14.1%
8 その他	62	5.0%
- 無回答	12	1.0%
合計	1,237	100.0%



才 町名



力 世帯人数

項目		回答数	割合 (%)
1	1人	145	11.7%
2	2人	365	29.5%
3	3人	330	26.7%
4	4人	251	20.3%
5	5人	87	7.0%
6	6人	35	2.8%
7	7人	9	0.7%
8	8人	1	0.1%
9	9人	0	0.0%
10	10人以上	0	0.0%
-	無回答	14	1.1%
合計		1,237	100.0%

