

## 市民協働まつりへの参加結果

### ●開催日時及び閲覧者数

開催日	会場	時間	閲覧者数		
			男性	女性	合計
11月27日(土)	市民活動センター 「プラッツ」 バルトホール	11時半～12時	-	-	32人
11月28日(日)	市民活動センター 「プラッツ」 第1会議室A	10時～16時	38人	45人	83人
合計					115人

### ●参加目的

公共施設マネジメントの取組をさらに推進するためには、多くの市民に取組を知ってもらい、共に考えていくことが重要です。

今回、公共施設マネジメントの取組の周知を図るとともに、公共施設の利用の有無に関わらず、広くご意見をいただくことを目的に、市民協働まつりに参加しました。

### ●参加方法

#### (1) ライトニングトーク(11月27日)

ライトニングトークは、ユーチューブのライブ配信機能を用いて、団体ごとに取り組の紹介などをするものです。

建築施設課は、公共施設マネジメントの概要について説明するとともに、翌日のブース出展の告知を行いました。これにより、協働まつりの会場に来られない方々へも公共施設マネジメントの取組を周知することができました。

#### (2) ブース出展(12月28日)

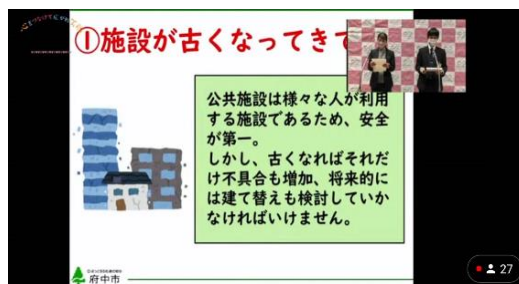
公共施設マネジメントの概要について、大判のパネル等で掲示するとともに、来場者と直接対話をしながら内容の説明や意見聴取を行いました。

また、公共施設マネジメントの認知度や公共施設の利用状況を把握するため、アンケートも実施し、ご協力いただける方に記入していただきました。

## 【協働まつりへの参加風景】

● 11月27日（土）

ライトニングトーク（市民活動センター「プラッツ」バルトホール）



● 11月28日（日）

ブース出展（市民活動センター「プラッツ」会議室A）



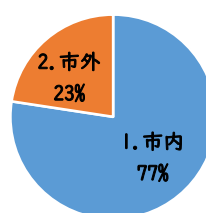
## ●アンケート集計結果

市民協働まつりのブース出展会場にお立ち寄りいただいた方々に、公共施設の利用状況等に関するアンケートを行いました。

対象	市民協働まつり（ブース出展）来場者
実施日	令和3年11月28日（日）
実施方法	記入式
回答者数	31人

### (1) お住まいの地域を教えてください

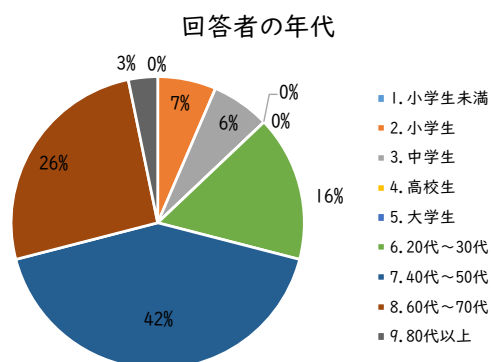
住まいの地域	(人)
1. 市内	24
2. 市外	7



ご回答いただいた方の77%が市内在住の方でした。

### (2) あなたの年齢と性別を教えてください

年代	(人)
1. 小学生未満	0
2. 小学生	2
3. 中学生	2
4. 高校生	0
5. 大学生	0
6. 20代～30代	5
7. 40代～50代	13
8. 60代～70代	8
9. 80代以上	1

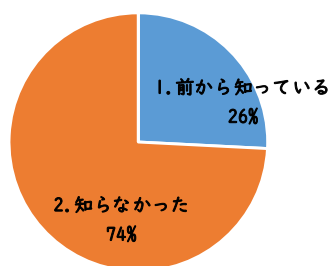


性別	(人)
1. 男性	14
2. 女性	17
3. 回答したくない	0

年齢層は、40代～50代の方が最も多く、次いで60代～70代の方でした。男女比は概ね均等でした。

(3) 「公共施設マネジメント」という言葉を知っていましたか？

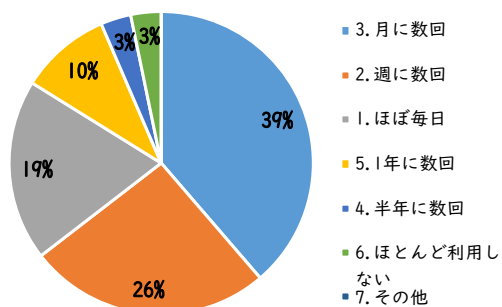
(人)	
1. 前から知っている	8
2. 知らなかった	23
3. その他	0



「公共施設マネジメント」という言葉を前から知っていると答えた人は3割程度でした。今後、いかにこの割合を上げていくかが課題です。

(4) 公共施設を普段どれだけ利用していますか？

(人)	
3. 月に数回	12
2. 週に数回	8
1. ほぼ毎日	6
5. 1年に数回	3
4. 半年に数回	1
6. ほとんど利用しない	1
7. その他	0



公共施設の利用頻度は、月に数回が最も多く、次いで週に数回です。これらの回答の合計が全体の約7割を占めています。

(5) よく利用する公共施設は何ですか？（自由記述、複数回答可）

(人)	
図書館	13
プラッツ	7
ルミエール府中	5
文化センター	5
生涯学習センター	4
体育館	4
市役所	2
フューチャー	1
プール	1

よく利用する公共施設は、図書館（主に中央図書館）が最も多く、次いで、「プラッツ」という結果になりました。今回のイベント会場がプラッツであることも結果に影響していると考えられます。