

# 府中市インフラマネジメント の紹介



平成30年3月版



## インフラマネジメントって何・・・？



### インフラとは・・・

道路、橋りょう、公園、下水道などの都市基盤施設のことをインフラといいます。

### インフラマネジメントとは・・・

道路だけ、橋りょうだけ、ではなく、インフラ全体の数や管理の状況を把握して、コストの削減や効率化を目指して管理・調整することです。

#### インフラマネジメント白書

インフラの数量や管理状況を把握した調査結果や将来の管理経費の予測を示す冊子のこと

#### インフラマネジメント計画

「白書」で明らかになった現状に対して、課題を見直す方針や施策を示し、取り組むための冊子のこと



## なんで必要なの・・・？

府中市は、昭和 30 年代～昭和 40 年代の高度経済成長期に、多くのインフラを整備し、市民生活の根幹を担うものとして、管理をしてきました。

しかし、インフラの多くが整備後 35 年以上を経過し、老朽化が進行しています。そのため、今後の管理に係る費用は膨大なものとなり、現状の市の財政事情では、全てのインフラや公共施設等をこれまでと同様に管理し続けていくことができません。

### - 老朽化した事例 -



道路の舗装がひび割れ、穴が開いた事例



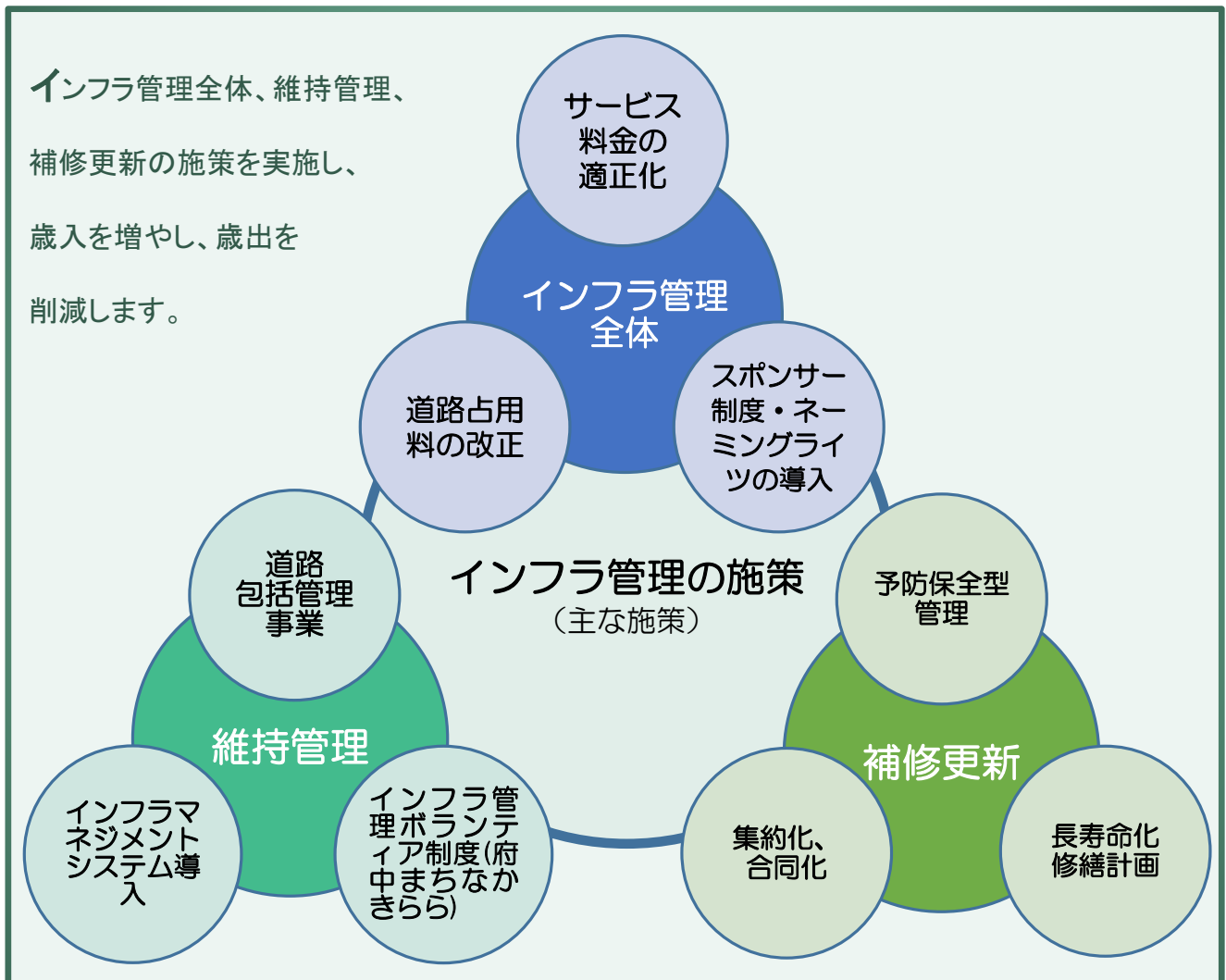
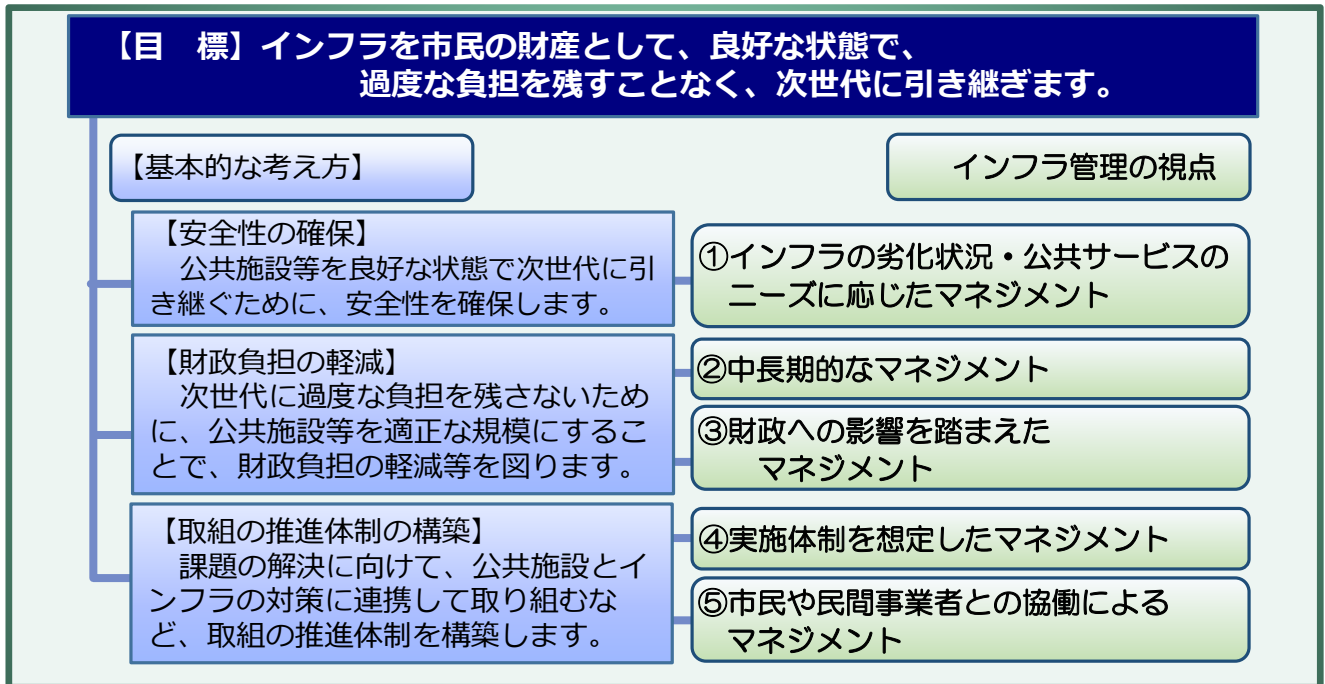
公園遊具の手摺が折れた事例



下水道管きよの老朽化の事例

# 府中市は全国でも先進的なインフラ管理の取組をしています

## ■ インフラマネジメント計画の目標・視点・施策

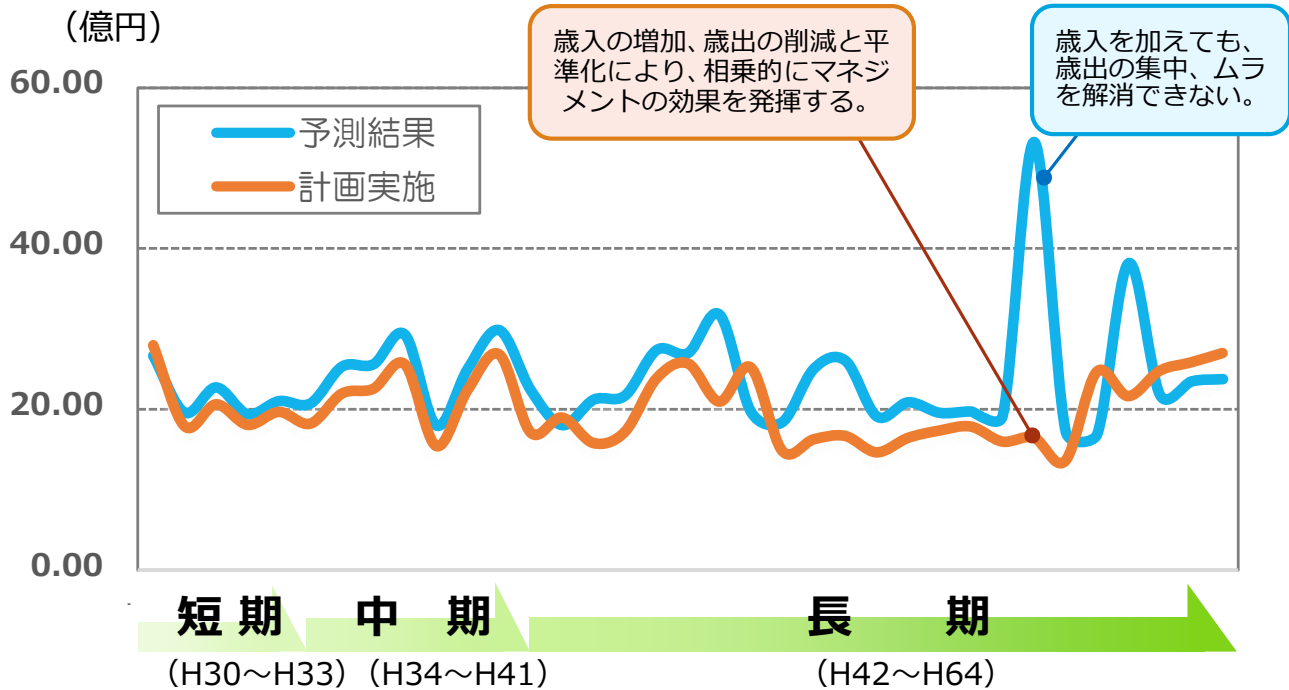


## ■ 将来予測経費

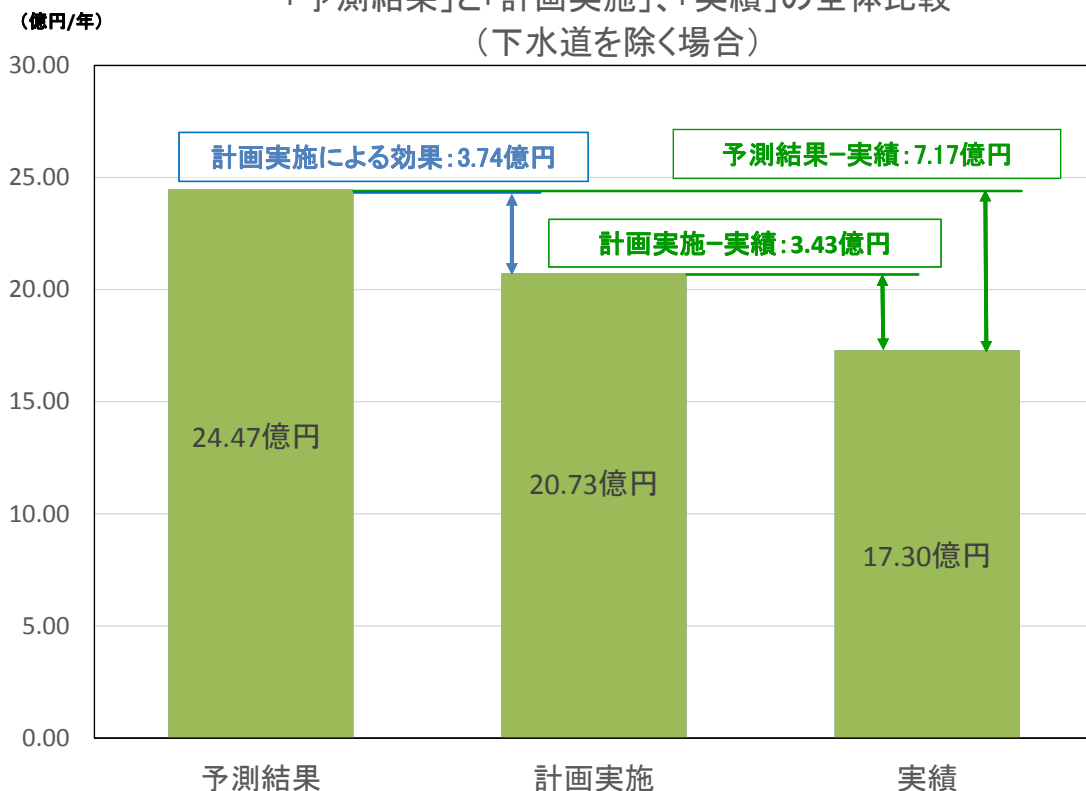
インフラ管理を確実に、継続して行うことにより、適切な状態を維持したうえで、市の財政負担を軽減することが見込めます。

計画を実施することで市の歳入額は0.78億円/年の増加、歳出額は2.96億円の削減効果となり、計3.74億円の効果があります。

### 計画期間の歳入・歳出の差分比較



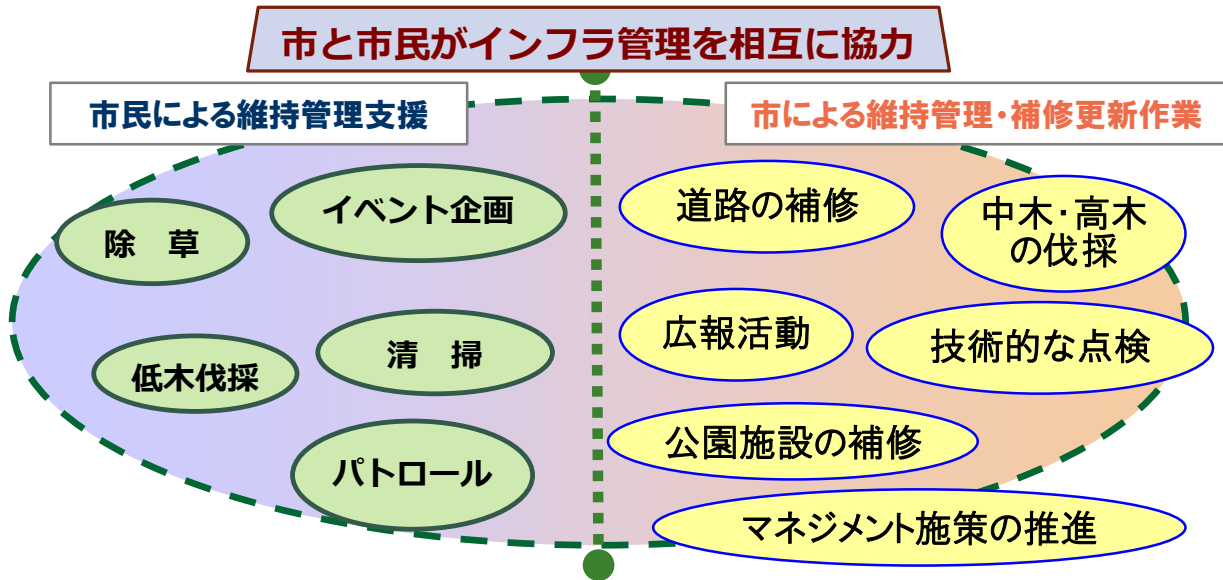
「予測結果」と「計画実施」、「実績」の全体比較  
(下水道を除く場合)



■ **継続的なインフラ管理には、地域の方々の協力が必要です。**

「府中市インフラマネジメント計画2017年度版」では、市が計画したことをすべて実行しても、年間で約2.9億円の管理経費が不足してしまうことを想定しています。

このため、府中市では市で行うべきこと、地域の方々や市内の事業所の方々に協力いただきたいことで役割分担し、不足分を補っていただけるよう皆様との協働を進めます。

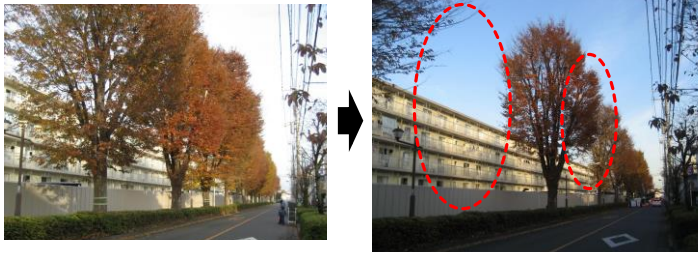


**インフラ管理ボランティア制度**  
(府中まちなかきさら)

**街路樹の間引き**

**目的:** 地域の方々が、道路や公園の里親として、管理者である府中市と協働して維持管理活動をすることで、次世代まで良好な地域の環境を守っていくことを目指します。

**内容:** 市民個人や団体、市内事業所ごとに登録できる、道路清掃ボランティア制度です。



**協働による維持管理にご協力をお願いします。**

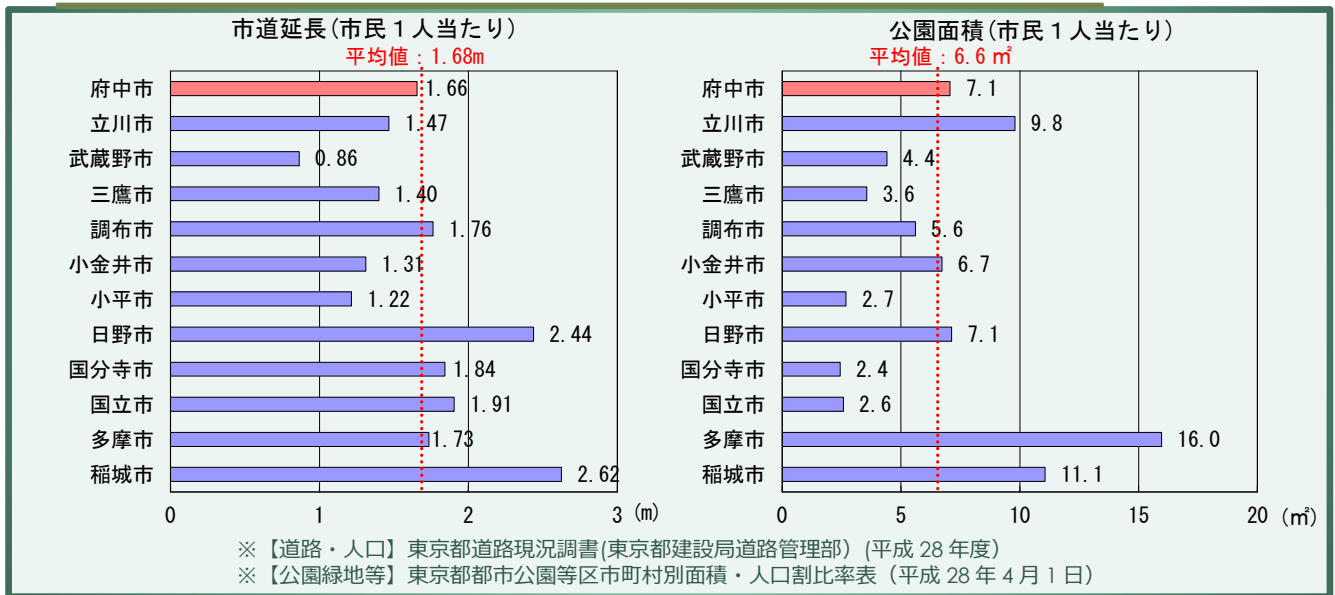


## ■ 府中市の管理するインフラの量

道路等	施設	数量	公園等	種別	箇所数
	車道（幹線・一般道路）	2,430 路線		都市公園	274 箇所
	歩道	371 路線		スポットパーク	35 箇所
	植樹ます	1,867 箇所		広場	40 箇所
	標識（施設案内など）	1,208 基		府中多摩川かぜのみち	1 箇所
	街路灯	18,580 基		その他の管理地	46 箇所
	カーブミラー	3,113 基	法定外公共物	種別	面積
	街路樹	10,488 本		赤道	86,759 m <sup>2</sup>
	橋りょう（道路橋・歩道橋）	36 橋		水路	169,467 m <sup>2</sup>
	ペDESTリアンデッキ	2 橋	市有通路	55,596 m <sup>2</sup>	
	エレベーター	7 基	下水道	流域	延長
	エスカレーター	4 基		北多摩一号処理区	734,354m
大型構造物（擁壁など）	26 箇所	野川処理区	18,054m		

※平成28年度時点

## ■ 他市の管理するインフラの量との比較（道路延長・公園面積）



「府中市インフラマネジメント白書・計画」は、市庁舎3階市政情報公開室、中央図書館、市のホームページでご覧いただけます。また、次の場所で販売をしています。

販売場所：市庁舎1階市民相談室、市政情報センター  
販売価格：白書 2,000円  
計画 1,500円

〒183-8703 東京都府中市宮西町2丁目24番地  
電話(042)335-4430 FAX(042)335-0499  
E-mail tosikanri05@city.fuchu.tokyo.jp