

令和2年度 第1回府中市男女共同参画推進協議会 次第

日 時：令和2年7月31日（金）
午前10時～

場 所：府中市男女共同参画センター
会議室

1 報告事項

(1) 令和元年度男女共同参画センターの事業報告について

(2) 令和2年度市民企画講座等について

2 審議事項

府中市男女共同参画計画推進状況評価報告・第三者評価について

3 その他

【配布資料】

資料1 府中市男女共同参画センター業務概要（令和元年度）

資料2 令和2年度市民企画講座一覧

資料3 府中市男女共同参画計画推進状況評価報告第三者評価重点項目
一覧（案）

資料4 令和2年度 男女共同参画推進協議会の開催予定について

府中市男女共同参画センター
「フューラル」

業 務 概 要

令和元年度

府 中 市

目 次

1	施 設 概 要	1
2	施 設 内 容	3
3	管 理 運 營 組 織	4
4	事 業 内 容	4
5	事 業 報 告	6

1 施設概要

- (1) 名 称 府中市男女共同参画センター「フューール」
- (2) 所 在 地 府中市住吉町1丁目84番地 ステータ府中中河原4階
TEL：042-351-4600
FAX：042-351-4603
- (3) 設 置 者 府中市長
- (4) 運 営 主 体 府中市
- (5) 施設の目的 市民に男女共同参画社会に関する学習の機会並びに交流及び活動の場を提供し、男女共同参画社会の形成に寄与することを目的とする。

ア ステータ府中中河原

(ア) 構 造 鉄骨鉄筋コンクリート造地上12階／
地下1階建

(イ) 敷地面積 5,601.13㎡

(ウ) 建築面積 4,245.34㎡

(エ) 延床面積 5,028.89㎡

イ 男女共同参画センター専有部分

(ア) 延床面積 1,656.40㎡(共用部分469.67㎡)

(イ) 着 工 日 平成6年7月15日

(ウ) 引 渡 日 平成7年2月 1日

(エ) 開 館 日 平成7年2月22日

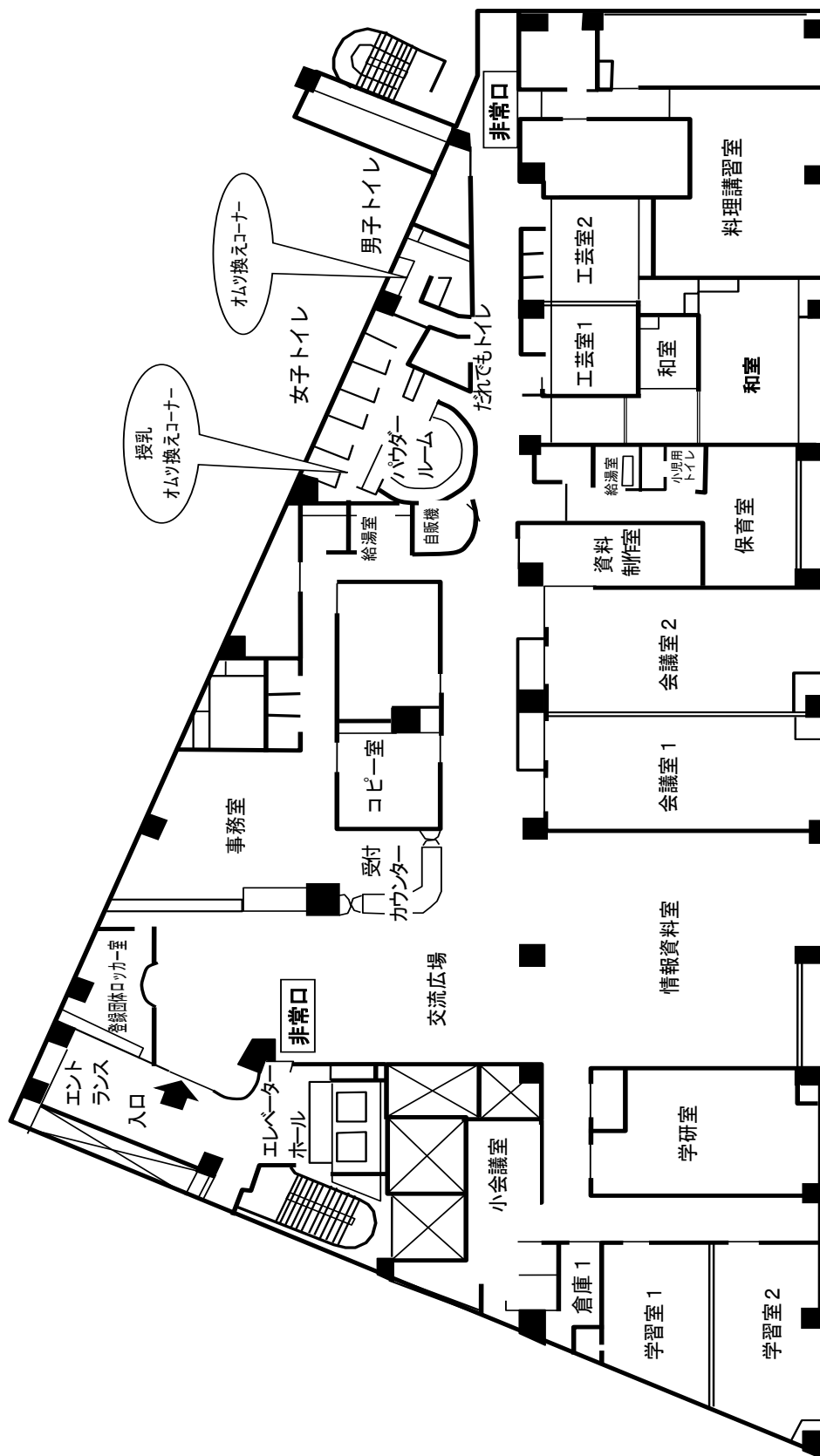
- (6) 開館時間 午前9時から午後10時
- (7) 休 館 日 年末年始（12月29日から1月3日及び臨時休館日）

(8) 案 内 図



- ・京王線中河原駅
徒歩3分
- ・センター専用駐車場
なし

(9) 部屋の配置図 (ステータ府中中河原4階部分)



2 施設内容

部屋名	面積等		主な設備	主な使用目的
登録団体 ロッカー室	2 1.90 m ²		登録団体用ロッカー (51 台)	登録団体の荷物等の一時預かり
交流広場 情報資料室	1 5 7.30 m ² 1 5 9.30 m ²		公共施設予約入金機、 掲示板、コイン式複写 機(1 台) 車椅子、ビデ オ・DVDブース、情 報資料等	読書、学習、打合せ等 各種関係図書等の閲覧、 貸出等
学習室 1, 2	9 1.17 m ²	4 0 人	ホワイトボード・スク リーン(1 台)	講座、自主活動等
学研室	6 4.47 m ²	3 0 人	ホワイトボード・スク リーン(1 台)、プリン タ(2 台)	講座、自主活動等
会議室 1, 2	1 5 2.50 m ²	8 0 人	ホワイトボード・スク リーン(1 台)、講演台、 マイク台(2 台)	講座、自主活動等
小会議室	1 6.40 m ²	8 人	ホワイトボード・スク リーン(1 台)	講座、自主活動等
保育室	5 8.84 m ²	1 5 人	電子ピアノ、幼児用ト イレ、遊具等	講座、自主活動、主催事 業時託児等
和室	7 5.41 m ²	2 4 人	茶道具、花器、鏡台	講座、自主活動等
工芸室 1, 2	4 7.23 m ²	2 0 人	工作台、工作道具類等	講座、自主活動等
料理講習室	6 7.50 m ²	2 0 人	ホワイトボード・スク リーン(1 台)、料理道 具等	講座、自主活動等
コピー室	2 9.40 m ²		印刷機(1 台)等	登録団体活動資料・館内 資料等の複写・印刷等
給湯室	6.70 m ²		食器棚、ポット、茶碗 等	貸出施設利用者の自由 利用
トイレ (男子、女子、 だれでも)	7 3.90 m ²		乳幼児専用椅子(便房 内)	

その他

事務室、受付カウンター、相談室、作業員控え室、倉庫、自販機コーナー、資料制作室、事業企画室、空調機械室(3階、4階)等

3 管理運営組織

職員構成（運営方式：府中市直営）

市民協働推進部長

地域コミュニティ課長

地域コミュニティ課長補佐

男女共同参画推進係長、事務職員 3 人、相談員（嘱託） 3 人

臨時職員 8 人、管理要員（委託） 5 人

4 事業内容

- (1) 府中市男女共同参画計画の総合調整、推進体制の運営
市長を本部長とする男女共同参画推進本部を中心として、計画に基づく各事業の実施及び当該年度の男女共同参画に関する施策・事業の推進状況を把握する。
- (2) 府中市男女共同参画推進協議会の設置及び運営
府中市男女共同参画計画並びに男女共同参画センターの事業及び運営について、市民の意見を反映するため、府中市男女共同参画推進協議会を設置し、運営する。
- (3) 講座等の開催
男女共同参画の視点から、様々な意識啓発活動を実施する。また、女性問題についての理解や女性の経済的・社会的自立を図るため講座等を開催し、市民の自己開発を支援する。
- (4) 情報資料室の整備
男女共同参画の推進に関する情報資料（図書、資料、新聞、雑誌パンフレット等）の収集及び提供を行う。また、男女共同参画の推進をテーマにしたビデオテープ・DVDの視聴を実施する。
- (5) 情報誌の発行
男女共同参画の推進に関する意識啓発を目的とした情報誌を年 3 回発行する。

- (6) 男女共同参画推進フォーラムの開催
市民参加による実行委員形式で、府中市男女共同参画推進フォーラムを開催し、講座・作品展示等の企画・開催する。
- (7) 男女共同参画センター団体登録の受付及び登録団体連絡会の運営
男女共同参画の推進を目的とする団体の男女共同参画センターへの団体登録を受付ける。また、団体間の連絡会を運営して相互の交流及び情報交換を図るとともに、協働講座を実施し、男女共同参画の推進への意識啓発を図る。
- (8) 男女共同参画活動への支援
男女共同参画を推進する活動を行う市民団体が企画する講座の実施を支援する。
- (9) 女性問題相談等の実施
女性に関わる様々な悩みに応える相談窓口を設け、関係機関・施設等との連絡を密にして女性の自立支援につなげる。また、DV対策連携会議及びDV被害者対応マニュアル研修を実施し、関係機関との連携及び職員の意識啓発を行う。
相談時間 月～金曜日 午前9時から正午、午後1時から午後5時
※休館日、祝日及び年末年始休暇を除く
予約優先 電話番号 女性問題相談 042-351-4602
- (10) 男女共同参画センターの管理運営
男女共同参画の推進に関する活動の拠点として、事業実施及び施設の管理運営を行う。

5 事業報告

(1) 施設利用状況

年度	令和元年度	平成30年度	平成29年度	平成28年度	平成27年度
来館者数	43,834人	46,649人	47,015人	48,943人	53,154人
団体数	112団体	110団体	119団体	124団体	125団体
資料在庫					
蔵書数	8,057冊	8,062冊	7,967冊	7,956冊	7,931冊
行政書数	963冊	960冊	960冊	968冊	1,041冊
DVD等	224本	222本	218本	247本	239本

(2) 相談状況

年度	令和元年度	平成30年度	平成29年度	平成28年度	平成27年度
自分自身	160件	163件	144件	147件	130件
夫婦関係	272件	247件	228件	300件	284件
家族関係	233件	181件	158件	325件	214件
その他	433件	454件	552件	729件	703件
件数合計	1,098件	1,045件	1,082件	1,501件	1,331件
DV 関連	168件	147件	137件	139件	97件
人数合計	317人	273人	289人	371人	324人
新規	225人	197人	197人	258人	217人
継続	92人	76人	92人	113人	107人

(3) 講座等実施状況

ア あらゆる分野における男女共同参画

(単位 : 回、人)

区分	番号	月 日	講 座 名	講 師 名 等	回数	延べ参加者
主催	1	4月21日	登録団体連絡会総会	-	1	93
主催	2	5月11日, 6月8日, 7月13日, 8月10日, 8月24日, 9月14日, 11月9日, 12月14日, 1月11日, 2月8日	体験型おはなし会を楽しもう!!	須山優子(おはなし夢くらぶ)	10	144
主催	3	6月22日	男女共同参画週間記念講演会 「逆境だってヒラリと飛べる☆ ちょっとの工夫で人生が輝く7 つの秘訣」	香山千賀(「オフィス香山千賀」 研修講師/ラジオパーソナリティ)	1	67
主催	4	6月22日, 6月25日, 6月26日, 6月27日	男女共同参画週間記念イベント 男女共同参画センター登録団体 活動体験講座	をだまきの会、3B健康体操、あ かね着装礼法サークル、おはなし 夢くらぶ、らんだむ☆個別、ヨガ 遊友	6	104
主催	5	6月25日	男女共同参画週間企業協働講演 会 現役サッカー選手が語る! 「逃 げることで見えた、新しい世 界」	あいおいニッセイ同和損害保険(株) 大滝麻未(「ジェフユナイテッド市 原・千葉レディース」所属、あい おいニッセイ同和損害保険(株)社員)	1	24
主催	6	9月19日	DVD上映会「エリン・ブロッ ビッチ」	-	1	35
主催	7	10月1日, 10月8日, 10月15日, 10月29日	女性のためのDIY&大工講座 DIY入門と簡単ラック作り	橋本小百合(DIYアドバイザー)	4	53
主催	8	12月18日, 12月21日	子育てママセミナー「こんなに すごい女性ノチカラ」就労編	大石森朗(ファイナンシャルプラ ンナー)、岡村創(ファイナン シャルプランナー)	4	11
主催	9	2月4日	再就職支援セミナー「再就職支 援セミナー～面接で最高のプレ ゼンテーションを!～」	大嶽圭子(キャリアコンサルタント)	1	2
主催	10	2月18日	つまずきを「働く」につなげる	杉原志保(NPO法人NPOサポートセン ター)、佐藤祥子(NPO法人NPOサ ポートセンター)、海野千尋(NPO法 人Aroww Arrow)	1	11
共催	11	9月5日	東京しごとセンター共催 「わたし」も「子ども」も大切 にしながら働きたい!～「私ら しく両立」を考える～	東京しごとセンター	1	13
協働	12	4月26日, 5月24日, 6月28日, 7月12日, 7月19日, 7月26日, 8月2日, 8月9日, 8月23日, 9月27日, 10月25日, 11月22日, 12月20日, 1月24日	みんなのサロン	地域ボランティア	14	565
協働	13	7月26日, 8月2日, 8月9日, 8月23日	夏休みにおける算数・数学勉強 会	片良ふみえ 他(元教員)	4	31
協働	14	10月26日, 11月24日, 1月25日	シニアそば打ち教室	清水信之介(そば打ち師範)	3	21
協働	15	12月4日, 12月18日	書道講座	蛭田華洋(東京書友会会員)	2	6
協働	16	2月8日	男の料理教室	食生活倶楽部	1	13
ア合計					55	1,193

イ ワーク・ライフ・バランスの推進

区分	番号	月 日	講 座 名	講 師 名 等	回数	延べ参加者	
主催	17	6月1日, 10月19日	新米ママとパパのための子育てイベント～ママはヨガ、パパはベビーマッサージで楽しい休日～	府中市助産師会	2	102	
主催	18	6月22日	男女共同参画週間記念イベント 親子科学体験講座	科学体験クラブ府中	1	194	
主催	19	6月22日	男女共同参画週間記念イベント 企業協働講座「親子でマヨネーズ作り体験」	キューピー(株)中河原工場社員	1	13	
主催	20	6月27日	男女共同参画週間記念イベント 企業協働講座「パパッと簡単！料理教室！」	柴田英彦(キューピー(株)中河原工場長)	1	11	
主催	21	7月13日, 10月5日, 10月19日, 11月23日, 11月30日	親子とシニア向け料理講座	食生活倶楽部	5	59	
主催	22	8月3日, 9月14日, 10月5日, 12月14日, 1月25日, 2月8日	リズムで脳を鍛えよう	榎本久美子(シナプソロジー教育トレーナー)、今東陽平(パークashionist)	6	88	
主催	23	9月7日, 9月14日	府中de女子会～わいわいおしゃべりで広がるつながる	松木紀美子(NPO法人府中市民活動支援センター理事長)	2	9	
主催	24	10月6日, 10月26日, 11月30日	レンズを通してまち・人を伝える技術を学ぶ	富澤享(写真家)	3	18	
共催	25	10月9日	男女共同参画研修(管理職向け)	田川拓磨(株式会社ワーク・ライフバランス)	1	94	
共催	26	10月9日	男女共同参画研修(一般職向け)	田川拓磨(株式会社ワーク・ライフバランス)	1	47	
共催	27	1月11日	登録団体・府中恵仁会病院・府中消防署協働講座 子育て応援ひろば パパとママあつまれ！！	保育支援課、男女共同参画センター登録団体(リフレッシュママ・人形サークルのびのび、ポップの会・おはなし夢くらぶ・モンテッソーリ教育を学ぶ会・府中市助産師会・府中こども劇場)、府中恵仁会病院栄養科、府中消防署	6	207	
協働	28	4月22日, 5月27日, 7月22日, 8月26日, 9月30日, 10月28日, 11月25日, 12月23日, 1月27日, 2月17日	おはなしとあそび！広場	須山優子(おはなし夢くらぶ)	10	377	
協働	29	5月10日, 6月14日, 7月12日, 8月9日	脳！活性化教室	加藤良江(認知症予防ネット府中)	4	25	
協働	30	7月8日, 9月9日	赤ちゃんと遊ぼう会	府中市助産師会	2	42	
協働	31	7月27日	健康市民講座～生活習慣病と食事の関係	宮本快介(恵仁会健康リテラシー部長)	1	38	
協働	32	8月26日	パソコンと折り紙で飾り傘作り	パソコン花水木	1	16	
協働	33	9月4日, 9月11日, 9月18日, 9月25日, 11月6日, 11月13日, 11月20日, 11月27日, 2月5日, 2月12日, 2月19日, 2月26日	新米ママと赤ちゃんの会	府中市助産師会	12	342	
協働	34	9月13日	救急医療週間イベント 親子で楽しく学ぼう！応急救護	府中消防署分梅出張所	1	65	
協働	35	2月15日, 2月22日	てらこや中河原V o 1. 1	ママチャールーズ	2	17	
					イ合計	62	1,764

ウ 人権が尊重される社会の形成

区分	番号	月 日	講 座 名	講 師 名 等	回数	延べ参加者
主催	36	4月20日, 5月18日, 6月15日, 7月27日, 8月17日, 9月28日, 10月16日, 11月14日, 12月12日, 1月18日, 2月8日	ほっとカフェ	NPO法人けやきの会	11	18
主催	37	6月27日	男女共同参画週間記念イベント 企業協働講座「骨の健康栄養セミナー」	雪印ビーンスターク(株)栄養士	1	8
主催	38	11月19日	女性に対する暴力をなくす運動 関連講座「竹あかりでパープル ライトアップ」	一般社団法人まちづくり府中	1	7
協働	39	4月13日	足のむくみ・だるさで悩んでい ませんか? ～保険適用される下肢静脈瘤 レーザー治療～	宮城直人(心臓血管外科医)	1	39
協働	40	4月23日, 5月14日, 5月28日, 6月11日, 6月25日, 7月9日, 9月10日, 9月24日, 10月8日, 11月12日, 11月26日, 12月10日, 1月14日, 1月28日, 2月25日	からだメンテナンス	下沢久恵(健康運動指導士)	15	171
協働	41	6月3日, 7月1日, 8月5日, 9月2日, 10月7日, 11月11日, 12月2日	みんなでふき矢を楽しもう会	新日本婦人の会府中支部	7	49
協働	42	9月28日	認知症に負けない脳をつくる	田久保秀樹(調布keijinkaiクリ ニック)	1	32
協働	43	10月2日	UAE市民講座「子宮筋腫・子 宮腺筋症の最新治療」	瀧康紀(調布keijinkaiクリ ニック 副院長)	1	6
協働	44	11月16日, 2月15日	いきいき☆知っ得セミナー	三木沙理(管理栄養士)	2	47
協働	45	12月7日	乳がんを正しく怖がるために	宮本快介(恵仁会健康リテラシー 部長)	1	23
協働	46	2月8日	下肢静脈瘤市民講座	宮城直人(心臓血管外科医)	1	35
ウ合計					42	435

エ 男女共同参画社会づくり

区分	番号	月 日	講 座 名	講 師 名 等	回数	延べ参加者
主催	47	5月16日, 6月13日, 6月28日, 7月11日, 9月3日	いきいきセミナー	三橋美穂(快眠セラピスト・睡眠環 境プランナー)、新見和恵(セラピ スト・こころと家の片付け師)、今 泉恵美子(親学アドバイザー・研修 プランナー)、疋田奈緒美(産業カ ウンセラー)、木村綾子(お食事カ ウンセラー)	5	165
エ合計					5	165

オ その他

区分	番号	月 日	講 座 名	講 師 名 等	回数	延べ参加者
市民企画	48	5月21日, 10月8日	カラダも心もスッキリ元気教室 ～心が動く介護予防教室～ 心が動く元気講座	榎本久美子(リトミック&シナプソロジー教育トレーナー)	2	36
市民企画	49	5月25日, 9月28日	パパと一緒にリトミック	榎本久美子(リトミック&シナプソロジー教育トレーナー)	2	53
市民企画	50	6月2日, 6月9日	五感をつかった ミラクル体験	鈴木郁子 (ミュージッククリエイター)	2	53
市民企画	51	6月8日	「市民のための知ってとくする くらしとお金の1 DAYセミナー &無料相談会」 ～少子高齢化社会を生き抜くために～	向藤原寛(立川FP事務所代表/CFP)、長曾我部静枝(CFP/1級FP技能士・2級DCプランナー)、伊達寿和(マネーライフ・ラボ三鷹代表/CFP)	3	38
市民企画	52	7月6日	自分を守ろう！目からウロコの 護身術！	森山奈央美(護身インストラクター/インパクト東京(NPO法人ライフライツ)代表)	1	24
市民企画	53	10月26日	絵本で感じる憲法～ありのままの あなたが大切～	山崎翠(元和光大学非常勤講師、日本親子読書センター・児童図書館研究会・日本子どもの本研究会の会員)	1	19
市民企画	54	12月4日, 1月8日, 2月5日	絵本と語り～とっておきのお話 し会を！Part3～	須山優子(NPO法人理事)	3	53
市民企画	55	12月7日	公開収録～ラジオ井戸端会議 「男も女も一緒に輝く★府中」	ウイメンズアクション府中	1	17
市民企画	56	2月8日	夫婦(カップル)間のコミュニケーション～怒りの上手な伝え方～	堀部三智子(産業カウンセラー)	1	34
市民企画	57	2月8日	マタニティ講座 産後クライシスに負けない	遠藤恵子他(助産師)	1	14
オ合計					17	341

ア～オ 合計	181	3,898
--------	-----	-------

※中止の講座(10月は台風、2,3月は新型コロナウイルス感染予防のため中止)

区分	番号	月 日	講 座 名	講座種別	回数
主催	1	10月12日, 3月14日	体験型おはなし会を楽しもう！！	ア あらゆる分野における男女共同参画	2
主催	2	10月12日	府中市男女共同参画センター登録 団体交流会	ア あらゆる分野における男女共同参画	1
協働	3	2月28日, 3月27日	みんなのサロン	ア あらゆる分野における男女共同参画	2
協働	4	3月14日	男の料理教室	ア あらゆる分野における男女共同参画	1
協働	5	3月28日	シニアそば打ち教室	ア あらゆる分野における男女共同参画	1
主催	6	2月22日	親子とシニア向け料理講座	イ ワーク・ライフ・バランスの推進	1
主催	7	3月18日	東洋医学の知恵から学ぶ、薬に頼 らない子どもの健康の作り方	イ ワーク・ライフ・バランスの推進	1
協働	8	3月9日	赤ちゃんと遊ぼう会	イ ワーク・ライフ・バランスの推進	1
協働	9	3月23日	おはなしとあそび！広場	イ ワーク・ライフ・バランスの推進	1
主催	10	3月14日	ほっとカフェ	ウ 人権が尊重される社会の形成	1
共催	11	3月3日, 3月16日	市内中学校デートDV意識啓発講 座(一中、九中)	ウ 人権が尊重される社会の形成	2
協働	12	2月3日	みんなでふき矢を楽しもう会	ウ 人権が尊重される社会の形成	1
協働	13	3月10日	からだメンテナンス	ウ 人権が尊重される社会の形成	1
中止講座 合計					16

第33回 府中市男女共同参画推進フォーラム 参加者数

11月9日(土) 午前 トークショー参加者数			男性(人)	女性(人)	子ども(人)	合計(人)
バルトホール	トークショー「ダイヤモンド☆ユカイ氏 府中で愛を語る」		38	185	11	234
11月9日(土) 午前 小計			38	185	11	234

11月9日(土) 午後 講演会等参加者数			男性(人)	女性(人)	子ども(人)	合計(人)
会議室1	どうする?日本の水道-上映とお話し-	新日本婦人の会府中支部	4	27	0	31
会議室2	憲法と女性の人権	府中ネット	3	14	0	17
学習室	気の流れを整えて全身の力を育てよう!	住吉養気会	1	16	0	17
学研室	ことばと遊ぼう!体験型お話し会	おはなし夢くらぶ	1	11	10	22
和室	みんなで楽しむお茶会(立礼席)	すみれ会	8	34	5	47
11月9日(土) 午後 小計			17	102	15	134
11月9日(土) トークショー・講演会・講座等参加者数 合計			55	287	26	368

11月10日(日) 午前 講演会等参加者数			男性(人)	女性(人)	子ども(人)	合計(人)
会議室1	ママに癒しの時間をプレゼント	府中市助産師会	0	13	7	20
会議室2	思いを繋ぐ共創アート	サークルいきいき	3	20	22	45
学習室	疲れにくいからだを作る!	市民活動研究会	0	11	0	11
学研室	THE GIFT!ラッピング	渋	0	4	0	4
和室	桜から鈍色へ-衣装から読む源氏物語-	をだまきの会	1	18	0	19
工芸室	木の実の標本みたいなアロマワックス	科学体験クラブ府中	0	14	7	21
ロビー	消防士になりきろう ミニ防火着撮影スポット	府中消防署分梅出張所	7	9	18	34
ロビー	クイズ!消防署ってどんなところ?	B.R.E.M.S. & 府中消防署分梅出張所	4	13	11	28
11月10日(日) 午前 小計			15	102	65	182

11月10日(日) 午後 講演会等参加者数			男性(人)	女性(人)	子ども(人)	合計(人)
会議室2	五感を刺激する 森林浴の楽しみ方!	NPO法人けやきの会	2	22	0	24
学習室	スポンジボールde楽しく♪健康体操!	ポピーズ	0	15	4	19
学研室	老若男女の皆さんパソコンを楽しもう♪	パソコン連絡会	8	44	0	52
和室	お気軽にお茶席体験	和文化研究会 俱々楽	7	42	9	58
工芸室	子どもも大人も楽しい絵本の読み聞かせ	シニアボランティアえほんの会	0	10	5	15
料理講習室	親子で作る本場アメリカのパンケーキ	食生活倶楽部	0	8	8	16
ロビー	バルーンアート	リフレッシュママ	6	30	100	136
ロビー	ドキドキわくわく人形劇	人形劇サークルのびのび	3	15	20	38
11月10日(日) 午後 小計			26	186	146	358
11月10日(日) 講演会・講座等参加者数 合計			41	288	211	540

第33回府中市男女共同参画推進フォーラム 参加者数	
当日参加者(11/9~11/10) ※見学者数含む。	1,178人
作品展示見学者(11/5~11/8)	100人
合計	1,278人

男女共同参画都市宣言

わたしたちは、歴史にはぐくまれたふるさと府中を誇りとし、性別を超え、世代を超えて、互いに人として尊重し合い、共にいきいきと輝くまちをつくり続けるために「男女共同参画都市」を宣言します。

- 1 わたしたちは 男女が共に 社会のあらゆる分野に平等に参画するまちをつくります
- 1 わたしたちは 一人ひとりが自立し 認め合い 心豊かに暮らせるまちをつくります
- 1 わたしたちは 職場・地域・家庭において 男女が共に責任を分かち合うまちをつくります
- 1 わたしたちは 国際社会の一員として 平和を愛するまちをつくります

平成11年11月3日

府中市



ほっとするね
緑の府中

府中市男女共同参画センター「フューチャー」

〒183-0034 府中市住吉町1-84 (ステア 府中中河原4階)

電話：042-351-4600 (代表) FAX：042-351-4603

Eメール：danjo@city.fuchu.tokyo.jp

ホームページ：<http://www.city.fuchu.tokyo.jp/>

令和2年6月作成

令和2年度 市民企画講座一覧

5月		6月		9月				
市民企画講座	5月19日(火)⇒延期 10:00～12:00	5月23日(土)⇒延期 10:00～12:00	6月20日(土)⇒延期 13:00～15:00	6月27日(土)⇒延期 13:30～15:30	9月6日(日) 10:00～11:30	9月12日(土) 10:00～12:00	9月13日(日) 10:00～11:30	9月19日(土) 10:00～12:00
	BREMS カラダも心もスッキリ元気 教室 ～心が動く介護 予防教室～①	ポッポの会 子育て支援リトミック①	ママチャーリーズ 我が子を守る防災講座	府中ネット 女縁で生きなおす居場所 「jikka」とは	府中市助産師会 両親学級 出産育児準備教室 ①	府中市助産師会 特定非営利活動法人府 中市民活動支援セン ター 女性目線で考える避難 所運営 ～避難所運営ゲーム～	府中市助産師会 両親学級 出産育児準 備教室②	ポッポの会 子育て支援リトミック ②

10月		12月	1月		2月	
市民企画講座	10月6日(火) 10:00～12:00	12月17日(木) 10:00～12:00	1月16日(土) 14:00～16:00	1月21日(木) 10:00～12:00	2月13日(土) 13:30～15:30	2月18日(木) 10:00～12:00
	BREMS カラダも心もスッキリ元気 教室 ～心が動く介護 予防教室～②	女性と市民のためのFP研 究会 「いきいき老後のくらしとお かねの1DAYセミナー」～年 金・介護・老後資金を考える ～	おはなし夢くらぶ 絵本と語り ～声で伝える 物語の世界！～①	サークルいきいき 野村路子氏講演会「いの ち・ゆめ・人間らしさ」～テ レジン収容所子どもたちの 絵が語るもの～	おはなし夢くらぶ 絵本と語り ～声で伝える物 語の世界！～②	特定非営利活動法人 けやきの会 私も行為者？身近なハ ラスメント～しない・させ ない・見過ごさない～

申請	10団体
決定	10団体
委託金額合計	287,860

府中市男女共同参画計画推進状況評価報告第三者評価重点項目一覧（案）

第三者評価実施年度				
28年度	29年度	30年度	元年度	2年度
14	13	10	10	

目標	課題	施策	事業項目番号	担当課	事業項目名	実績該当年度				
I あらゆる分野における男女共同参画										
1 社会・地域における男女共同参画										
(1) 政策・方針決定過程への女性の参画の拡大						27年度	28年度	29年度	30年度	元年度
	1	政策課		審議会等における男女それぞれの構成比率を35%以上に促進					D	
	2	政策課		すべての審議会等に女性の委員の登用	D		B			
	3	広報課		公聴活動の充実						
(2) 人材育成と活動支援						27年度	28年度	29年度	30年度	元年度
	4	協働推進課		市民の自主的学習活動の援助						
	5	協働推進課		NPO・ボランティア団体等、グループ指導者等の育成と活動の支援						
	6	協働推進課		市民との協働事業の推進						
	7	協働推進課		自主グループとの共催講座の開催						
	8	地域コミュニティ課		男女共同参画関係会議への参加促進						
(3) 地域活動における男女共同参画の推進						27年度	28年度	29年度	30年度	元年度
	9	地域コミュニティ課		コミュニティ活動等への参加促進						
	10	文化生涯学習課		社会教育関係団体の託児室利用援助						
	11 ①	協働推進課		ボランティア活動の支援						
	11 ②	地域コミュニティ課		ボランティア活動の支援						
	11 ③	文化生涯学習課		ボランティア活動の支援						
	12	文化生涯学習課		生涯学習セミナーの開催						
	13	文化生涯学習課		生涯学習サポーター制度の充実						
	14	文化生涯学習課		ふちゅうカレッジ100単位修得事業の実施						
	15	文化生涯学習課		ふちゅうカレッジ出前講座の実施						
	16	文化生涯学習課		障がい者成人教室（あすなる学級）の実施						

目標	課題	施策	事業項目番号	担当課	事業項目名	実績該当年度				
						27年度	28年度	29年度	30年度	元年度
					(4) 安全・防災対策の推進	27年度	28年度	29年度	30年度	元年度
			17	地域安全対策課	女性の地域安全リーダーの育成					
			18	防災危機管理課	男女双方の視点を取り入れた防災対策の推進			C		
			19	児童青少年課	青少年の健全育成のための環境づくり					
					(5) 市職員等の男女共同参画の推進	27年度	28年度	29年度	30年度	元年度
			20	職員課	性別・年代の区別のない業務分担の徹底					
			21	職員課	女性職員の参画意識の向上		C		D	
			22	職員課	職員に対する研修会、講演会の実施	C				
			23	地域コミュニティ課	職員の意識調査の実施					●
			24	指導室	教職員の男女平等意識の徹底					
					(6) 就業のための支援	27年度	28年度	29年度	30年度	元年度
			25	地域コミュニティ課	女性の就職支援講座の実施					
			26 ①	地域コミュニティ課	起業のための講座の実施					
			26 ②	地域コミュニティ課	起業のための講座の実施					
			27	住宅勤労課	労働情報の収集と提供					
2	教育の場における男女共同参画									
					(1) 学校における男女平等教育の推進	27年度	28年度	29年度	30年度	元年度
			28	指導室	「児童の権利に関する条約」についての啓発					
			29 ①	指導室	学校教育における薬物・飲酒等に関する教育・啓発					●
			29 ②	学務保健課	学校教育における薬物・飲酒等に関する教育・啓発					
			30	指導室	情報の選択・活用（メディア・リテラシー）の普及・啓発		C			
			31	指導室	男女平等教育の推進	D			D	
			32	指導室	発達段階に応じた性教育等の実施			C		
3	国際社会への貢献									
					(1) 国際理解と国際交流の推進	27年度	28年度	29年度	30年度	元年度
			33	広報課	外国人相談窓口の充実					●
			34	協働推進課	在住外国人の支援		B			
			35	協働推進課	国際交流の推進					

目標	課題	施策	事業項目番号	担当課	事業項目名	実績該当年度				
						27年度	28年度	29年度	30年度	元年度
					(2) 平和・人権意識の推進					
			36	文化生涯学習課	憲法講演会の開催					
			37	文化生涯学習課	平和展の開催					
II ワーク・ライフ・バランスの推進										
					1 仕事と生活の両立支援推進					
					(1) 職場におけるワーク・ライフ・バランスの推進					
			38 ①	住宅勤労課	啓発活動の充実と関係機関との連携強化					
			38 ②	地域コミュニティ課	啓発活動の充実と関係機関との連携強化	D				
			39	住宅勤労課	長時間労働是正の啓発		D			
			40	住宅勤労課	事業者・労働者双方への働きかけ					
			41	職員課	ノー残業デーの徹底			B		
			42 ①	職員課	男性職員の家事・子育てへの参画		B		B	
			42 ②	地域コミュニティ課	男性職員の家事・子育てへの参画					●
					2 子育て支援					
					(1) 保育サービスの充実					
			43	保育支援課	一時預かり・特定保育事業の拡充					
			44	保育支援課	病児・病後児保育事業の実施					
			45	保育支援課	待機児童の削減等低年齢児保育の充実	C	C		B	
			46	保育支援課	延長保育の拡充					
			47	保育支援課	認証保育所のサービスの充実					
			48	児童青少年課	学童クラブの充実		B			
					(2) ひとり親家庭への支援					
			49	住宅勤労課	ひとり親家庭に対する市営住宅入居機会の拡大					
			50	子ども家庭支援課	ひとり親家庭の自立のための援助サービスの実施	C				
			51	子ども家庭支援課	母子及び父子福祉資金、女性福祉資金の貸付の実施					

目標	課題	施策	事業 項目 番号	担当課	事業項目名	実績該当年度				
						27年度	28年度	29年度	30年度	元年度
					(3) 地域での子育て支援					
			52	子ども家庭支援課	子ども家庭支援事業の拡充					●
			53	子ども家庭支援課	ファミリーサポートセンター事業の実施					
			54	児童青少年課	放課後子ども教室の実施			B		
			55	文化生涯学習課	家庭教育学級の実施					
			3 介護支援							
					(1) 高齢者・障害者・介護者支援等の充実					
			56	高齢者支援課	生きがい事業の充実		C			
			57	高齢者支援課	高齢者住宅の確保					
			40 再	住宅勤労課	事業者・労働者双方への働きかけ					
			58 ①	高齢者支援課	介護保険事業など福祉サービスの充実					
			58 ②	介護保険課	介護保険事業など福祉サービスの充実					●
			59 ①	地域コミュニティ課	介護に関する知識や情報の提供					
			59 ②	高齢者支援課	介護に関する知識や情報の提供	C				
			59 ③	介護保険課	介護に関する知識や情報の提供				C	
			59 ④	障害者福祉課	介護に関する知識や情報の提供					
			57	障害者福祉課	障害者（児）サービスの充実					
			58	障害者福祉課	障害のある人の就労支援					

目標	課題	施策	事業 項目 番号	担当課	事業項目名	実績該当年度				
Ⅲ 人権が尊重される社会の形成										
1 配偶者等からの暴力の防止										
(1) 暴力の根絶に向けた取組の推進						27年度	28年度	29年度	30年度	元年度
	62	地域コミュニ ティ課		暴力を防ぐための意識啓発	B					
	63	地域コミュニ ティ課		庁内連携の強化						●
(2) 被害者に対する支援の充実						27年度	28年度	29年度	30年度	元年度
	64	地域コミュニ ティ課		相談体制の充実			B			
	65	地域コミュニ ティ課		関係機関との連携の強化						
	66	地域コミュニ ティ課		民間シェルターへの財政的支援						
(3) 自立支援体制の確立						27年度	28年度	29年度	30年度	元年度
	25 再	地域コミュニ ティ課		女性の就職支援講座の実施						
	50 再	子ども家庭支 援課		ひとり親家庭の自立のための援助サービスの 実施						
	51 再	子ども家庭支 援課		母子及び父子福祉資金、女性福祉資金の貸付 の実施						
	67	住宅勤労課		公営住宅への入居の情報提供						
	68	総合窓口課		被害者の個人情報の管理の徹底		B				
2 人権の尊重										
(1) 家庭内暴力等の根絶に向けた取組の推進						27年度	28年度	29年度	30年度	元年度
	69 ①	子ども家庭支 援課		児童虐待を防ぐための意識啓発	C				C	
	69 ②	子ども家庭支 援課		児童虐待を防ぐための意識啓発						●
	70 ①	子ども家庭支 援課		子どもに関する相談					B	
	70 ②	保育支援課		子どもに関する相談						
	70 ③	児童青少年課		子どもに関する相談						
	70 ④	子ども家庭支 援課		子どもに関する相談						
	70 ⑤	指導室		子どもに関する相談						
	71	子ども家庭支 援課		児童虐待防止への対応		B			C	
	72	高齢者支援課		福祉総合相談						
	73	障害者福祉課		障害者相談支援事業						

目標	課題	施策	事業 項目 番号	担当課	事業項目名	実績該当年度				
						27年度	28年度	29年度	30年度	元年度
					(2) 男女平等の視点に立った表現への配慮					
			74	広報課	映像・活字等における適切な表現への配慮					
			75	地域コミュニ ティ課	「表現ガイドライン」に基づく適切な表現への配慮					
			76	地域コミュニ ティ課	男女共同参画についての情報・資料の収集・発信					
					(3) セクシュアルハラスメント防止の推進					
			77 ①	住宅勤労課	職場・地域等におけるセクシュアルハラスメント防止の推進					
			77 ②	地域コミュニ ティ課	職場・地域等におけるセクシュアルハラスメント防止の推進					
			78 ①	職員課	職員・教職員に対する研修会の実施	C				
			78 ②	指導室	職員・教職員に対する研修会の実施					
			79 ①	職員課	職員・教職員のための相談窓口の充実					
			79 ②	指導室	職員・教職員のための相談窓口の充実			C		
			3 生涯を通じた健康支援							
					(1) 生涯を通じた健康保持・増進支援					
			80 ①	地域コミュニ ティ課	母子の健康増進					
			80 ②	子ども家庭支 援課	母子の健康増進					
			81	健康推進課	健康診査事業の充実			B		
			82	健康推進課	生活習慣病予防の充実					
			83	高齢者支援課	介護予防への取組の充実					●
			84	健康推進課	リプロダクティブ・ヘルス/ライツの啓発	C				
			85	健康推進課	性教育及び薬物・飲酒・喫煙等に関する教育・啓発		C			
			86	スポーツ振興 課	各種体操教室の実施					
			87	スポーツ振興 課	自主的スポーツ、レクリエーション活動への指導者派遣					

目標	課題	施策	事業項目番号	担当課	事業項目名	実績該当年度					
4	相談体制の充実										
	(1) 相談窓口の充実					27年度	28年度	29年度	30年度	元年度	
	88	広報課	労働相談								
	89 ①	広報課	女性自身に関する相談（人権身の上相談）				C				
	89 ②	地域コミュニティ課	女性自身に関する相談（女性問題相談）			C					
	89 ③	子育て応援課	女性自身に関する相談（母子・寡婦・女性相談）					C			
	90	健康推進課	健康に関する相談								●
	70 再	子ども家庭支援課	子どもに関する相談								
	70 再	保育支援課	子どもに関する相談								
	70 再	児童青少年課	子どもに関する相談								
	70 再	子ども家庭支援課	子どもに関する相談								
	70 再	指導室	子どもに関する相談								
	72 再	高齢者支援課	福祉総合相談								
73 再	障害者福祉課	障害者相談支援事業									

IV 男女共同参画社会づくり

1	普及・啓発活動の推進										
	(1) 広報・啓発活動の充実					27年度	28年度	29年度	30年度	元年度	
	91 ①	広報課	広報紙・啓発冊子等での啓発の充実			C					
	91 ②	地域コミュニティ課	広報紙・啓発冊子等での啓発の充実								
	92	地域コミュニティ課	男女共同参画についての講座等による意識啓発								●
	(2) 情報の収集・提供					27年度	28年度	29年度	30年度	元年度	
	93	地域コミュニティ課	男女共同参画についての調査				C			B	
	76 再	地域コミュニティ課	男女共同参画についての情報・資料の収集・発信								
	(3) 推進体制の充実					27年度	28年度	29年度	30年度	元年度	
	94	地域コミュニティ課	男女共同参画の推進に係る検討機関の運営								
	95	地域コミュニティ課	男女共同参画の推進に係る庁内推進組織の運営			B					
	96	地域コミュニティ課	スクエア21・女性センターの運営					C			

担当課	件数	担当課	件数
政策課	1		
		広報課	1
職員課	2		
地域コミュニティ課	1	地域コミュニティ	3
		高齢者支援課	1
介護保険課	1	介護保険課	1
		健康推進課	1
子ども家庭支援課	3	子ども家庭支援課	2
保育支援課	1		
		学務保健課	1
指導室	1	指導室	1
合計	10	合計	11

令和2年度 男女共同参画推進協議会の開催予定について

回数	日時	曜日	時間	第三者評価	男女共同参画の推進に関する事項	その他
第1回	7月31日	金	10時～	令和2年度重点項目及び担当課ヒアリングについて 重点項目概ね10事業 担当課ヒアリング1課	センターの事業報告・運営について	市民企画講座決定の報告
第2回	10月 日			担当課ヒアリング(1課) 第三者評価(前半)の協議		
第3回	11月 日			第三者評価(前半)の確認 第三者評価(後半)の協議		
第4回	12月下旬 ～1月上旬			第三者評価(後半)の確認 第三者評価報告書(案)全体の確認		センターの事業計画・運営についての文書案を含む)
第5回	2月上旬			最終確認	男女共同参画の推進に関する事項について 答申書確定	市民企画講座の説明・採点