

府中市男女共同参画センター
「フューラル」

業 務 概 要

令和2年度

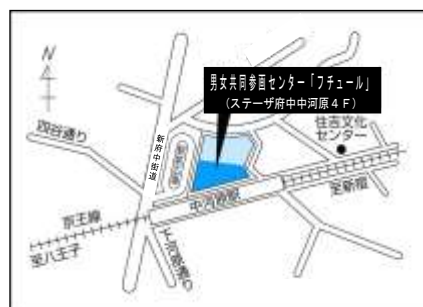
府 中 市

目 次

1	施 設 概 要	1
2	施 設 内 容	3
3	管 理 運 營 組 織	4
4	事 業 内 容	4
5	事 業 報 告	6

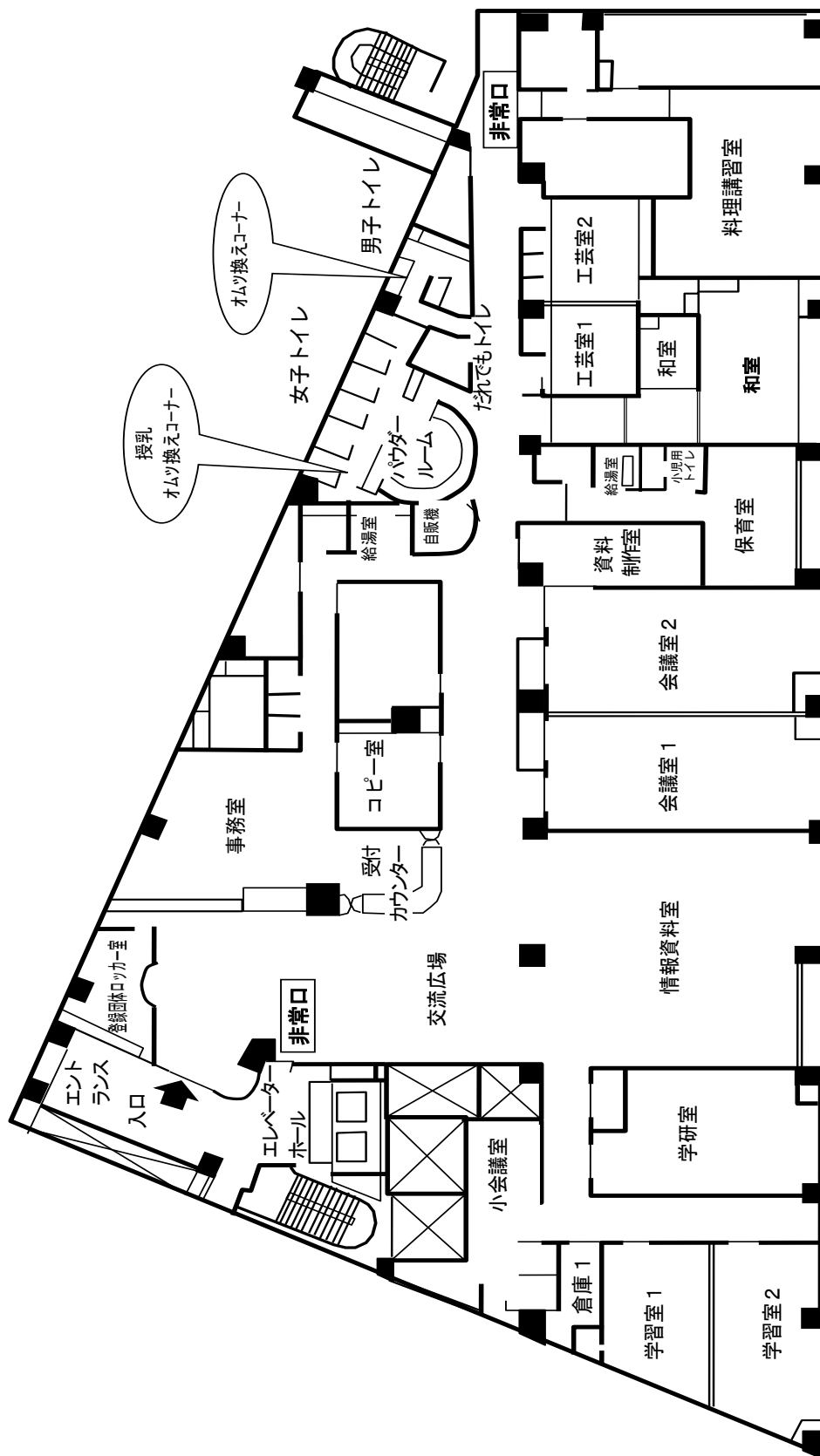
1 施設概要

- (1) 名 称 府中市男女共同参画センター「フューール」
- (2) 所 在 地 府中市住吉町1丁目84番地 ステータ府中中河原4階
TEL：042-351-4600
FAX：042-351-4603
- (3) 設 置 者 府中市長
- (4) 運 営 主 体 府中市
- (5) 施設の目的 市民に男女共同参画社会に関する学習の機会並びに交流及び活動の場を提供し、男女共同参画社会の形成に寄与することを目的とする。
- ア ステータ府中中河原
- (ア) 構 造 鉄骨鉄筋コンクリート造地上12階／地下1階建
- (イ) 敷地面積 5,601.13㎡
- (ウ) 建築面積 4,245.34㎡
- (エ) 延床面積 5,028.89㎡
- イ 男女共同参画センター専有部分
- (ア) 延床面積 1,656.40㎡(共用部分469.67㎡)
- (イ) 着工日 平成6年7月15日
- (ウ) 引渡日 平成7年2月 1日
- (エ) 開館日 平成7年2月22日
- (6) 開館時間 午前9時から午後10時
- (7) 休館日 年末年始(12月29日から1月3日)、臨時休館日
- (8) 案内図



・センター専用駐車場
なし

(9) 部屋の配置図 (ステータ府中中河原4階部分)



2 施設内容

部屋名	面積等		主な設備	主な使用目的
登録団体 ロッカー室	2 1.90 m ²		登録団体用ロッカー (51 台)	登録団体の荷物等の一時預かり
交流広場 情報資料室	1 5 7.30 m ² 1 5 9.30 m ²		公共施設予約入金機、 掲示板、コイン式複写 機 (1 台)、車椅子、ビ デオ・DVDブース、 情報資料等	読書、学習、打合せ等 各種関係図書等の閲覧、 貸出等
学習室 1, 2	9 1.17 m ²	4 0 人	ホワイトボード・スク リーン(1 台)	講座、自主活動等
学研室	6 4.47 m ²	3 0 人	ホワイトボード・スク リーン(1 台)、プリン タ(2 台)	講座、自主活動等
会議室 1, 2	1 5 2.50 m ²	8 0 人	ホワイトボード・スク リーン(1 台)、講演台、 マイク台(2 台)	講座、自主活動等
小会議室	1 6.40 m ²	8 人	ホワイトボード・スク リーン(1 台)	講座、自主活動等
保育室	5 8.84 m ²	1 5 人	電子ピアノ、幼児用ト イレ、遊具等	講座、自主活動、主催事 業時託児等
和室	7 5.41 m ²	2 4 人	茶道具、花器、鏡台	講座、自主活動等
工芸室 1, 2	4 7.23 m ²	2 0 人	工作台、工作道具類等	講座、自主活動等
料理講習室	6 7.50 m ²	2 0 人	ホワイトボード・スク リーン(1 台)、料理道 具等	講座、自主活動等
コピー室	2 9.40 m ²		印刷機 (1 台) 等	登録団体活動資料・館内 資料等の複写・印刷等
給湯室	6.70 m ²		食器棚、ポット、茶碗 等	貸出施設利用者の自由 利用
トイレ (男子、女子、 だれでも)	7 3.90 m ²		乳幼児専用椅子 (便房 内)	

その他

事務室、受付カウンター、相談室、作業員控え室、倉庫、自販機コーナー、資料制作室、事業企画室、空調機械室 (3階、4階) 等

3 管理運営組織

職員構成（運営方式：府中市直営）

市民協働推進部長

地域コミュニティ課長

地域コミュニティ課長補佐

男女共同参画推進係長、事務職員 3 人、相談員（会計年度任用職員） 5 人

受付職員（会計年度任用職員） 9 人、管理要員（委託） 5 人

4 事業内容

- (1) 府中市男女共同参画計画の総合調整、推進体制の運営
市長を本部長とする男女共同参画推進本部を中心として、計画に基づく各事業の実施及び当該年度の男女共同参画に関する施策・事業の推進状況を把握する。
- (2) 府中市男女共同参画推進協議会の設置及び運営
府中市男女共同参画計画並びに男女共同参画センターの事業及び運営について、市民の意見を反映するため、府中市男女共同参画推進協議会を設置し、運営する。
- (3) 講座等の開催
男女共同参画の視点から、様々な意識啓発活動を実施する。また、女性問題についての理解や女性の経済的・社会的自立を図るため講座等を開催し、市民の自己啓発を支援する。
- (4) 情報資料室の整備
男女共同参画の推進に関する情報資料（図書、資料、新聞、雑誌パンフレット等）の収集及び提供を行う。また、男女共同参画の推進をテーマにしたビデオテープ・DVDの視聴の場を提供する。
- (5) 情報誌の発行
男女共同参画の推進に関する意識啓発を目的とした情報誌を年 3 回発行する。

- (6) 男女共同参画推進フォーラムの開催
市民参加による実行委員形式で、講座・作品展示等を企画・運営し、府中市男女共同参画推進フォーラムを開催する。
- (7) 男女共同参画センター団体登録の受付及び登録団体連絡会の運営
男女共同参画の推進を目的とする団体の男女共同参画センターへの団体登録を受付ける。また、団体間の連絡会を運営して相互の交流及び情報交換を図るとともに、協働講座を実施し、男女共同参画の推進への意識啓発を図る。
- (8) 男女共同参画活動への支援
男女共同参画の推進を目的に活動する市民団体が企画する講座の実施を支援する。
- (9) 女性問題相談等の実施
女性に関わる様々な悩みに応える相談窓口を設け、関係機関・施設等との連絡を密にして女性の自立支援につなげる。また、DV対策連携会議及びDV被害者支援対応マニュアル研修を実施し、関係機関との連携及び職員の意識啓発を行う。
相談時間 月・火・木・土曜日 午前9時から正午、午後1時から午後5時
水・金曜日 午前9時から正午、午後1時から午後5時、午後6時から午後9時
※ 休館日、祝日及び年末年始休暇を除く
※ 午後6時以降及び土曜日は電話相談のみ
※ 予約優先
女性問題相談 電話番号 042-351-4602
- (10) 男女共同参画センターの管理運営
男女共同参画の推進に関する活動の拠点として、事業実施及び施設の管理運営を行う。

5 事業報告

(1) 施設利用状況

年度	令和2年度	令和元年度	平成30年度	平成29年度	平成28年度
来館者数	18,872 人	43,834 人	46,649 人	47,015 人	48,943 人
団体数	113団体	112団体	110団体	119団体	124団体
資料在庫					
蔵書数	7,974冊	8,057冊	8,062冊	7,967冊	7,956冊
行政書数	924冊	963冊	960冊	960冊	968冊
DVD等	224本	224本	222本	218本	247本

(2) 相談状況

年度	令和2年度	令和元年度	平成30年度	平成29年度	平成28年度
自分自身	183件	160件	163件	144件	147件
夫婦関係	263件	272件	247件	228件	300件
家族関係	162件	233件	181件	158件	325件
その他	320件	433件	454件	552件	729件
件数合計	928件	1,098件	1,045件	1,082件	1,501件
DV 関連	152件	168件	147件	137件	139件
人数合計	364人	317人	273人	289人	371人
新規	282人	225人	197人	197人	258人
継続	84人	92人	76人	92人	113人

(3) 講座等実施状況

ア あらゆる分野における男女共同参画

(単位 : 回、人)

区分	番号	月 日	講 座 名	講 師 名 等	回数	延べ参加者
主催	1	12月4日	私らしくキャリアをデザインする	桑田真理子(キャリアブリッジ代表)	1	9
主催	2	9月18日	DVD上映会「幸せのちから」	-	1	19
共催	3	12月10日	東京しごとセンター多摩共催 アサウンサーに学ぶ仕事にも 育児にも役立つ話し方講座in 府中	東京しごとセンター多摩	1	25
共催	4	2月15, 16, 17, 18, 19日	東京しごとセンター多摩共催 女性のための再就職パソコン ススキルアップコース	東京しごとセンター多摩	5	125
協働	5	7月26日, 9月26日, 11月22 日, 12月13日, 3月27日	シニアそば打ち教室	清水信之介(そば打ち師範)	5	43
協働	6	10月23日, 11月20日, 12月25 日, 3月26日	みんなのサロン	地域ボランティア	4	113
ア合計					17	334

イ ワーク・ライフ・バランスの推進

区分	番号	月 日	講 座 名	講 師 名 等	回数	延べ参加者
主催	7	9月19日(2講座), 12月2(2 講座), 5日(1講座)	子育て世代ワーク・ライフ・ バランス推進セミナー	大石森朗(ファイナンシャルプ ランナー) 岡村創(ファイナンシャルプ ランナー)	5	25
主催	8	8月30日, 10月25日	新米ママ・パパのための子育 てイベント	府中市助産師会	2	42
主催	9	12月19日, 1月16, 30日, 2月 13, 20日, 3月6日	リズムで脳を鍛えよう	榎本久美子(シナプソロジー教 育トレーナー)、今東陽平(パー カッションリスト)	6	60
主催	10	3月11, 18日	コロナ禍だからスマホを活用 して身近なコミュニケーション 力をアップする講座	府中市民活動支援センター 他	2	12
共催	11	10月21日	男女共同参画研修(管理職向 け)	浅井浩一(マネジメントケアリ スト)	1	35
共催	12	10月21日	男女共同参画研修(一般職向 け)	浅井浩一(マネジメントケアリ スト)	1	47
協働	13	7月13日, 3月31日	赤ちゃんと遊ぼう会	府中市助産師会	2	14
協働	14	8月24日, 9月28日, 10月26 日, 11月30日, 12月21日, 3月 22日	おはなしとあそび! 広場	須山優子(おはなし夢くらぶ主 宰)	6	123
協働	15	8月22, 23日, 9月19, 20, 21 日, 11月3, 7, 8日	てらこや中河原	ママチャーリーズ	8	62
イ合計					33	420

ウ 人権が尊重される社会の形成

区分	番号	月 日	講 座 名	講 師 名 等	回数	延べ参加者
主催	16	11月30日	DVD上映会「ゆるせない、逢いたい」	-	1	12
主催	17	3月11日	「つまずき」から自分を立て直す	ALTスタッフ	1	6
協働	18	10月5日, 11月2日, 12月7日	体を動かそうストレッチ	新日本婦人の会府中支部	3	35
協働	19	9月8日, 10月13, 27日, 11月10, 24日, 12月8日	からだメンテナンス	下沢久恵(健康運動指導士)	6	62
協働	20	12月19日	在宅介護の知識	室井健太郎(ソーシャルワーカー)他	1	11
協働	21	10月31日, 3月27日	下肢静脈瘤市民講座	宮城直人(調布恵仁会クリニック医師)	2	59
ウ合計					14	185

エ 男女共同参画社会づくり

実施なし

オ その他

区分	番号	月 日	講 座 名	講 師 名 等	回数	延べ 参加者
市民企画	22	10月6日, 2月2日	カラダも心もスッキリ元気教室	榎本久美子(リトミック講師・シナプソロジー教育トレーナー・NPO法人脳響トーンシステム理事)	2	25
市民企画	23	9月19日, 12月12日	子育て支援リトミック	榎本久美子(リトミック講師・シナプソロジー教育トレーナー・NPO法人脳響トーンシステム理事)	2	36
市民企画	24	9月6, 13日	両親学級出産育児準備教室	遠藤みどり(助産師)他	2	25
市民企画	25	9月12日	女性目線で考える避難所運営	ファシリテーター 松木紀美子(府中市民活動支援センター理事長)他	1	20
市民企画	26	10月17日	いきいき老後のくらしとおかねの1 DAYセミナー	長曾我部静枝(1級FP技能士・2級DCプランナー) 向藤原寛(立川FP事務所代表) 伊達寿和(マネーライフ・ラボ三鷹代表)	3	80
市民企画	27	9月20日	女縁で生きなおす居場所「jikka」とは	遠藤良子(特定非営利活動法人くにたち夢ファームJikka代表・女性相談員)	1	30
市民企画	28	10月24日	我が子を守る防災講座	本郷寛子(東京大学院医系研究科国際地域保健学教室客員研究・母と子の育児支援ネットワーク代表・災害時の母と子の育児共同特別委員会代表) あんどりす(アウトドア防災ガイド新建新聞社リスク対策.com 名誉顧問)	1	53
市民企画	29	1月16日	野村路子氏講演会「いのち・ゆめ・人間らしさ」	野村路子(ノンフィクション作家・「テレジンを語りつぐ会」代表)	1	65
市民企画	30	2月13日	私も行為者?身近なハラスメント	栗原麗子(シニア産業カウンセラー・NPO法人けやきの会理事長)	1	17
オ合計					14	351

ア～オ 合計	78	1,290
--------	----	-------

※中止の講座

区分	番号	月 日	講 座 名	講座種別	回数
主催	1	4月18日	登録団体連絡会総会	ア あらゆる分野における男女共同参画	1
主催	2	10月10日	府中市男女共同参画センター登録団体交流会	ア あらゆる分野における男女共同参画	1
主催	3	5月9日, 6月13日, 7月11日, 8月8, 22日, 9月12日, 10月10日, 12月12日, 1月9日, 2月13日, 3月6日	言葉とあそぼう体験型おはなし会	ア あらゆる分野における男女共同参画	11
主催	4	6月20日	男女共同参画週間記念講演会	ア あらゆる分野における男女共同参画	1
主催	5	6月23日, 24日, 25日	男女共同参画週間記念イベント 男女共同参画センター登録団体協働講座	ア あらゆる分野における男女共同参画	5
主催	6	未確定	女性のためのDIY&大工講座	ア あらゆる分野における男女共同参画	2
協働	7	4月24日, 5月22日, 6月26日, 7月10, 17, 31日, 8月7, 21, 28日, 9月25日, 1月25日, 2月26日	みんなのサロン	ア あらゆる分野における男女共同参画	12
協働	8	4月25日, 5月23日, 1月23日, 2月28日	シニアそば打ち教室	ア あらゆる分野における男女共同参画	4
主催	9	5月23日(2講座), 2月20(2講座), 24日(1講座)	子育て世代ワーク・ライフ・バランス推進セミナー	イ ワーク・ライフ・バランスの推進	5
主催	10	未確定	男女共同参画週間記念イベント 親子科学体験講座	イ ワーク・ライフ・バランスの推進	1
主催	11	未確定	男女共同参画週間記念イベント 企業協働講座(キューピー)	イ ワーク・ライフ・バランスの推進	1
主催	12	7月18, 25日, 12月5, 12日	親子向け料理講座	イ ワーク・ライフ・バランスの推進	4
共催	13	1月9日	”登録団体・府中恵仁会病院・府中消防署協働講座 子育て応援ひろば パパとママあつまれ!!”	イ ワーク・ライフ・バランスの推進	8
協働	14	4月4, 5日, 6月6, 7, 13日, 2月20, 21, 23日	てらこや中河原	イ ワーク・ライフ・バランスの推進	8
協働	15	4月27日, 5月25日, 6月22日, 7月27日, 1月25日, 2月22日	おはなしとあそぼ! 広場	イ ワーク・ライフ・バランスの推進	6
主催	16	2月28日	子どもも大人も知っておきたい よりよい人間関係をきずくためのデートDV予防講座	ウ 人権が尊重される社会の形成	1
主催	17	未確定	市内中学校デートDV予防意識啓発講座	ウ 人権が尊重される社会の形成	10
主催	18	未確定	市内大学 デートDV予防講座	ウ 人権が尊重される社会の形成	1
協働	19	4月28日, 5月12, 26日, 6月9, 23日, 7月14日, 1月12日, 2月9, 23日, 3月9日	からだメンテナンス	ウ 人権が尊重される社会の形成	10

区分	番号	月 日	講 座 名	講座種別	回数
協働	20	5月11日, 6月1日, 7月6日, 8月3日, 9月7日, 10月5日, 11月2日, 12月7日, 1月4日, 2月1日	吹き矢を楽しもう会	ウ 人権が尊重される社会の形成	10
協働	21	1月4日, 2月1日	体を動かそうストレッチ	ウ 人権が尊重される社会の形成	2
主催	22	未確定	いきいきセミナー	エ 男女共同参画社会づくり	6
市民企画	23	12月17日, 1月21日, 2月18日	絵本と語り	オ 市民企画講座	3
中止講座 合計					113

※ 第34回 府中市男女共同参画推進フォーラム 中止

男女共同参画都市宣言

わたしたちは、歴史にはぐくまれたふるさと府中を誇りとし、性別を超え、世代を超えて、互いに人として尊重し合い、共にいきいきと輝くまちをつくり続けるために「男女共同参画都市」を宣言します。

- 1 わたしたちは 男女が共に 社会のあらゆる分野に平等に参画するまちをつくります
- 1 わたしたちは 一人ひとりが自立し 認め合い 心豊かに暮らせるまちをつくります
- 1 わたしたちは 職場・地域・家庭において 男女が共に責任を分かち合うまちをつくります
- 1 わたしたちは 国際社会の一員として 平和を愛するまちをつくります

平成11年11月3日

府中市



ほっとするね
緑の府中

府中市男女共同参画センター「フューチャー」

〒183-0034 府中市住吉町1-84 (ステア 府中中河原4階)

電話：042-351-4600 (代表) FAX：042-351-4603

Eメール：danjo@city.fuchu.tokyo.jp

ホームページ：<http://www.city.fuchu.tokyo.jp/>

令和3年5月作成