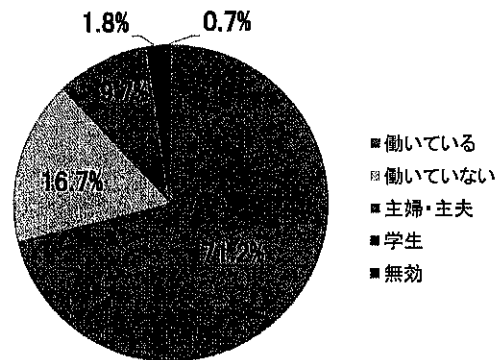


F3 職業[SA]

		票数	%
1	働いている(収入あり)	486	71.2%
2	働いていない (収入なし、または公的年金)	114	16.7%
3	主婦・主夫	66	9.7%
4	学生	12	1.8%
	無回答	5	0.7%
	合計	683	100.0%

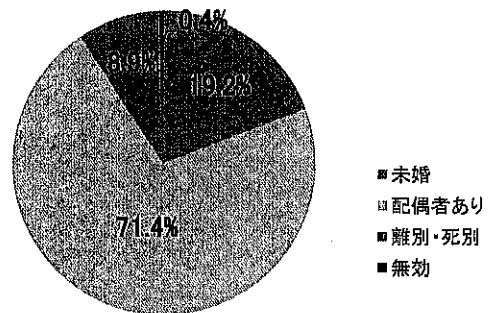
n= 683



F4 婚姻[SA]

		票数	%
1	未婚	131	19.2%
2	配偶者あり(事実婚含む)	488	71.4%
3	離別・死別	61	8.9%
	無回答	3	0.4%
	合計	683	100.0%

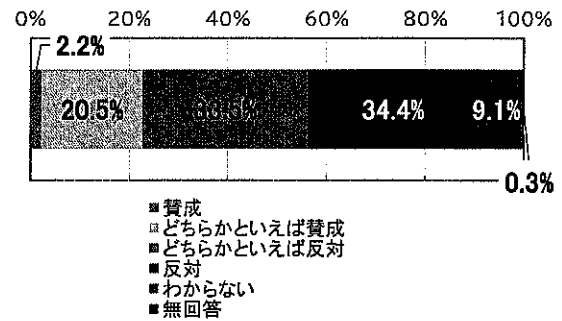
n= 683



問2 「夫は外で働き、妻は家庭を守るべきである」という考え方について[SA]

		票数	%
1	賛成	15	2.2%
2	どちらかといえば賛成	140	20.5%
3	どちらかといえば反対	229	33.5%
4	反対	235	34.4%
5	わからない	62	9.1%
	無回答	2	0.3%
	合計	683	100.0%

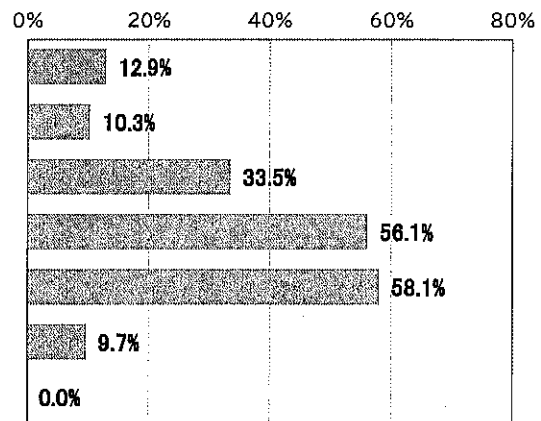
n= 683



問2-1 【限定】問4で「1 賛成」または「2 どちらかと言えば賛成」と回答した方 賛成の理由[MA]

		票数	%
1	日本の伝統的な家族の在り方だと思うから	20	12.9%
2	自分の両親も役割分担をしていたから	16	10.3%
3	夫が外で働いた方が、多くの収入を得られると思うから	52	33.5%
4	妻が家庭を守った方が、子どもの成長などにとって良いと思うから	87	56.1%
5	育児・介護・家事と両立しながら、妻が働き続けることは大変だと思うから	90	58.1%
6	その他	15	9.7%
	無回答	0	0.0%
	合計	280	100.0%

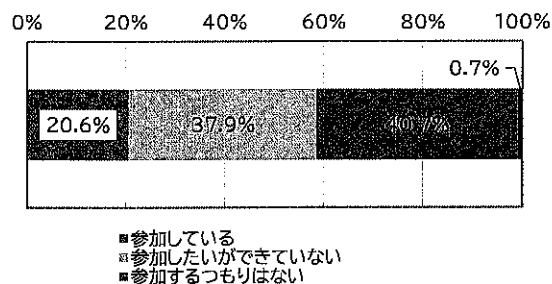
n= 155



問5 現在の社会活動や地域活動への参加について[SA]

		票数	%
1	参加している	141	20.6%
2	参加したいができていない	259	37.9%
3	参加するつもりはない	278	40.7%
	無回答	5	0.7%
	合計	683	100.0%

n = 683



問5-1 【限定】問5で「2 参加したいができていない」と回答した方 参加したいができていない理由[MA]

		票数	%
1	仕事が忙しいから	138	53.3%
2	家事や育児・介護などが忙しいから	53	20.5%
3	経済的余裕がないから	30	11.6%
4	どのような活動があるかわからないから	96	37.1%
5	一緒に活動する仲間がないから	44	17.0%
6	家族の理解や協力がなから	5	1.9%
7	近くに活動の場がないから	35	13.5%
8	参加したいと思う活動がないから	36	13.9%
9	参加方法がわからない、きっかけがないから	105	40.5%
10	その他	22	8.5%
	無回答	0	0.0%
	合計	564	217.8%

n = 259

