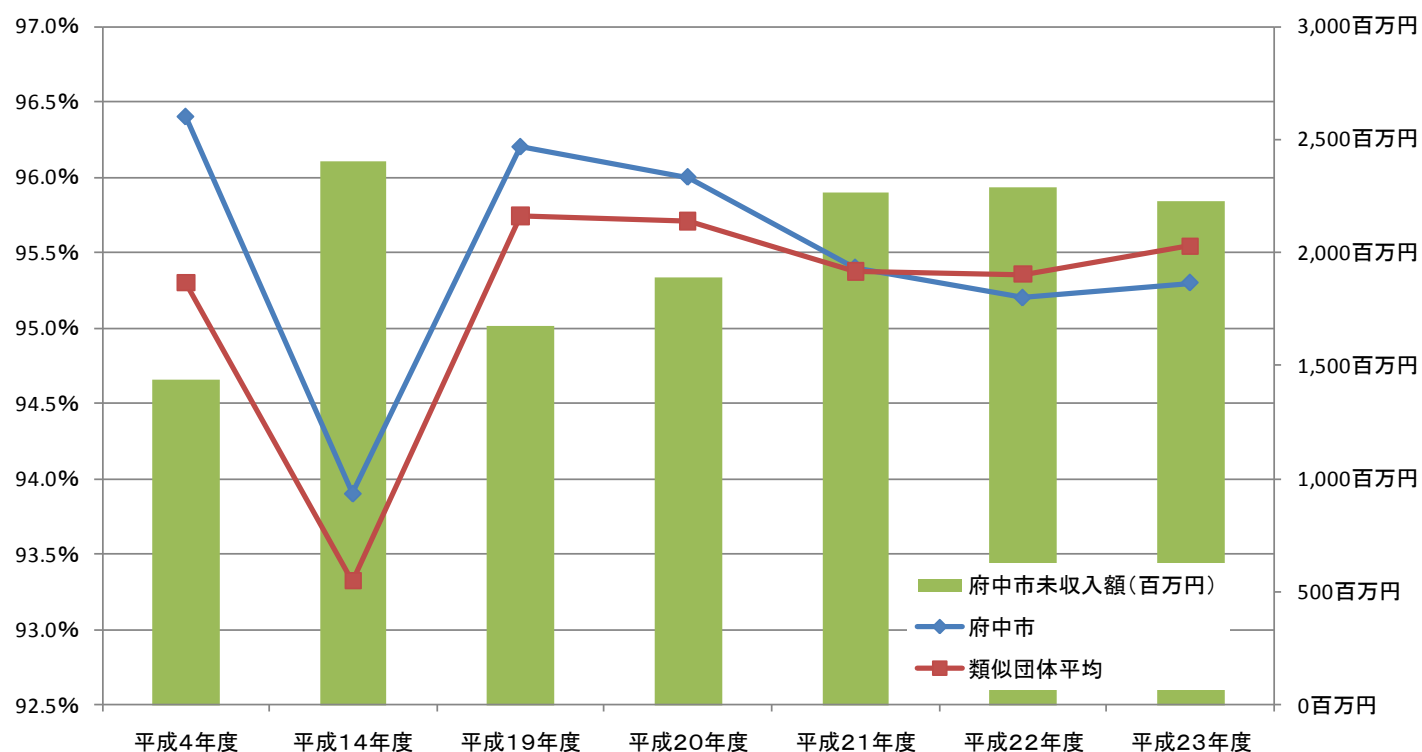


■市税・国民健康保険税

市税収納状況の推移



市税収納率(合計)

(%)

市名	平成4年度	平成14年度	平成19年度	平成20年度	平成21年度	平成22年度	平成23年度
八王子市	92.0	91.5	94.6	94.3	94.1	94.5	94.9
立川市	97.2	94.6	97.4	97.0	96.7	96.5	96.6
三鷹市	95.2	94.2	94.6	94.7	94.4	94.5	94.7
府中市	96.4	93.9	96.2	96.0	95.4	95.2	95.3
調布市	96.2	96.2	97.0	96.4	96.1	95.8	95.7
町田市	93.1	93.6	96.2	95.8	95.2	95.0	94.7
小平市	95.7	92.4	95.3	95.6	95.4	95.4	95.8
日野市	96.6	92.7	95.3	95.9	95.9	96.0	96.4
西東京市		90.8	95.1	95.7	95.2	95.3	95.8
類似団体平均	95.3	93.3	95.7	95.7	95.4	95.4	95.5
府中市未収入額(百万円)	1,439	2,401	1,675	1,892	2,269	2,291	2,226

市税収納率(現年課税分)

(%)

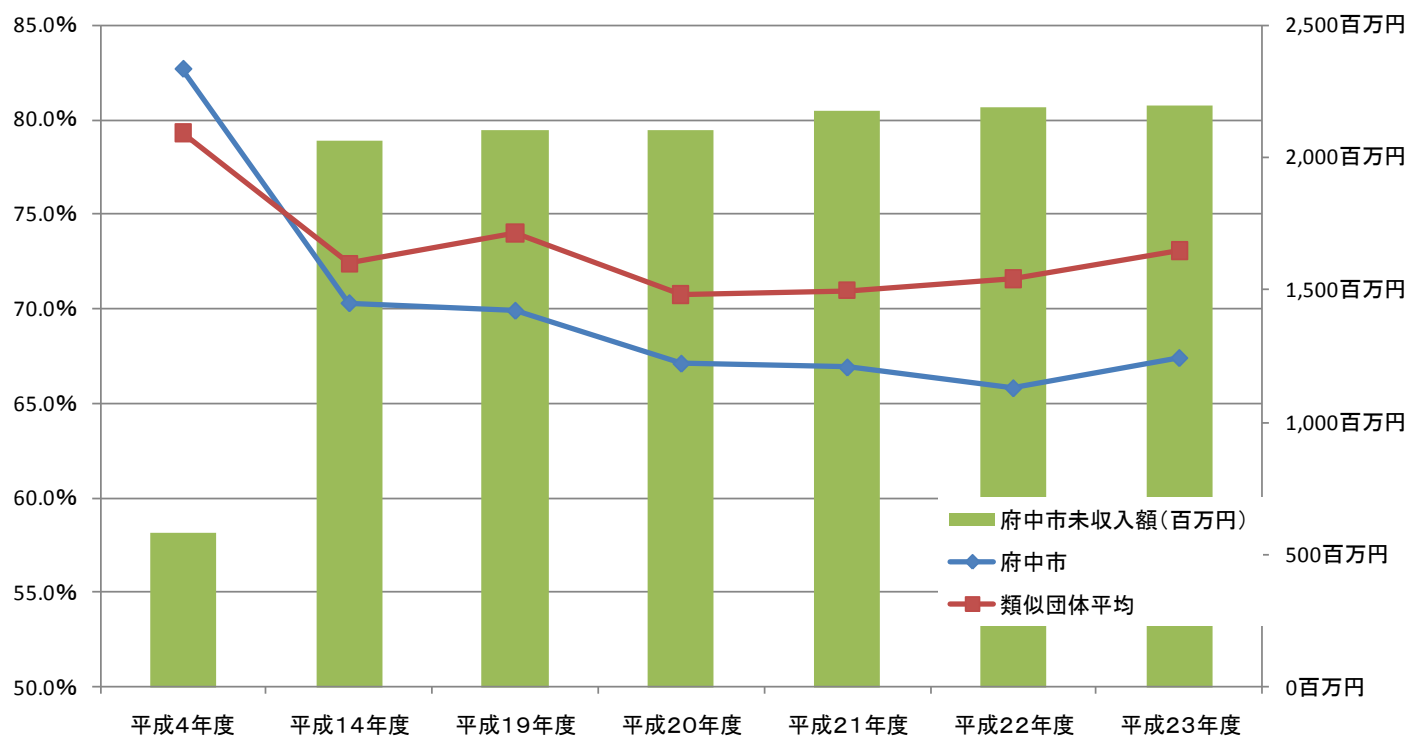
市名	平成4年度	平成14年度	平成19年度	平成20年度	平成21年度	平成22年度	平成23年度
八王子市	96.7	97.9	98.2	98.1	98.1	98.4	98.5
立川市	98.5	98.3	98.9	98.7	98.6	98.7	98.9
三鷹市	97.9	98.3	98.1	98.1	98.1	98.4	98.6
府中市	98.5	98.3	98.5	98.3	98.0	98.3	98.5
調布市	98.0	98.7	98.5	98.4	98.3	98.5	98.5
町田市	95.8	98.3	98.4	98.2	98.1	98.2	98.3
小平市	98.0	98.4	98.7	98.6	98.4	98.7	98.8
日野市	98.5	98.2	98.7	98.6	98.6	98.8	99.0
西東京市		98.2	98.5	98.3	98.1	98.4	98.7
類似団体平均	97.7	98.3	98.5	98.4	98.3	98.5	98.6
府中市未収入額(百万円)	609	748	756	838	961	789	695

市税収納率(滞納繰越分)

(%)

市名	平成4年度	平成14年度	平成19年度	平成20年度	平成21年度	平成22年度	平成23年度
八王子市	17.0	19.0	24.8	23.5	25.1	28.0	29.3
立川市	25.2	21.4	32.5	32.1	31.4	29.2	30.4
三鷹市	25.0	22.9	24.2	26.0	23.1	26.3	24.8
府中市	28.2	16.8	27.1	27.2	24.9	28.7	26.8
調布市	22.3	26.2	31.1	27.8	30.7	29.5	27.3
町田市	19.0	23.1	42.6	28.2	27.2	26.4	23.6
小平市	24.0	14.3	22.1	25.4	25.0	24.7	25.3
日野市	30.5	14.9	20.1	23.5	26.0	24.8	27.7
西東京市		17.0	22.1	24.2	26.3	29.3	31.9
類似団体平均	23.9	19.5	27.4	26.4	26.6	27.4	27.5
府中市未収入額(百万円)	830	1,653	919	1,054	1,308	1,502	1,531

国民健康保険税収納状況の推移



国民健康保険税収納率(合計)

市名	平成4年度	平成14年度	平成19年度	平成20年度	平成21年度	平成22年度	平成23年度
八王子市	78.8	65.5	71.0	67.5	67.7	67.0	68.0
立川市	80.5	72.1	71.8	67.8	68.5	71.8	73.6
三鷹市	70.3	74.3	77.7	78.4	77.4	79.7	79.3
府中市	82.7	70.3	69.9	67.1	66.9	65.8	67.4
調布市	79.8	71.4	71.7	65.2	65.6	65.6	67.8
町田市	76.9	75.5	75.9	73.1	72.4	72.8	74.5
小平市	80.0	70.7	74.7	71.3	71.7	72.2	73.3
日野市	85.4	77.4	76.5	73.6	75.6	75.6	78.9
西東京市		74.4	76.8	72.8	72.8	73.8	75.0
類似団体平均	79.3	72.4	74.0	70.8	71.0	71.6	73.1
府中市未収入額(百万円)	582	2,063	2,101	2,105	2,179	2,192	2,198

国民健康保険税収納率(現年課税分)

(%)

市名	平成4年度	平成14年度	平成19年度	平成20年度	平成21年度	平成22年度	平成23年度
八王子市	91.5	87.3	90.2	88.4	88.3	88.6	89.2
立川市	90.9	88.6	89.1	87.4	86.9	86.3	87.4
三鷹市	90.4	90.5	93.0	91.4	90.8	91.4	92.2
府中市	92.7	87.9	89.2	87.0	87.1	87.5	88.7
調布市	92.0	88.2	89.0	88.9	88.2	88.5	89.7
町田市	90.6	91.1	91.8	90.5	89.6	90.2	90.5
小平市	93.0	90.8	92.3	90.3	89.9	90.1	90.5
日野市	94.8	91.0	92.7	91.0	91.3	91.4	91.6
西東京市		89.4	90.8	88.7	88.3	88.3	89.2
類似団体平均	92.0	89.4	90.9	89.3	88.9	89.1	89.9
府中市未収入額(百万円)	362	657	654	657	646	594	572

国民健康保険税収納率(滞納繰越分)

(%)

市名	平成4年度	平成14年度	平成19年度	平成20年度	平成21年度	平成22年度	平成23年度
八王子市	20.5	11.9	18.2	17.3	17.5	16.7	18.1
立川市	22.5	17.2	17.8	13.9	12.9	18.2	23.2
三鷹市	25.0	15.1	22.1	26.6	22.9	27.5	25.0
府中市	22.2	15.6	18.9	18.5	17.6	17.1	18.1
調布市	18.6	15.2	13.4	13.3	13.9	14.9	18.9
町田市	16.5	23.2	17.9	17.9	16.7	21.0	21.8
小平市	19.4	12.5	19.1	19.0	19.9	18.6	18.8
日野市	21.0	18.9	16.6	16.9	20.2	20.8	23.8
西東京市		18.3	20.4	18.1	18.9	21.5	23.9
類似団体平均	20.7	16.4	18.3	17.9	17.8	19.6	21.3
府中市未収入額(百万円)	220	1,406	1,447	1,448	1,533	1,598	1,626

府中市の滞納対策

取組内容		開始年度	概要等	平成19年度	平成20年度	平成21年度	平成22年度	平成23年度
1	臨時納税窓口の開設(国保)	平成10年度	市政情報センターに臨時の納税窓口を設置	16,980,700	14,708,200	15,838,800	12,420,000	9,319,642
2	臨時納税窓口の開設(市税)	平成12年度		48,425,128	60,474,400	50,460,225	51,783,616	39,296,158
3	臨戸徴収の強化	平成15年度	徴収専門の嘱託職員を配置を8人体制から10人体制に増加	182,683,799	144,197,266	122,379,975	123,421,070	120,919,650
4	土曜日の納税窓口開設	平成16年度	市役所第2・4土曜日開庁にあわせ、納税窓口を開設	34,708,284	42,259,282	41,526,100	36,285,600	29,319,725
5	電話催告事務	平成17年度	シルバークリスタルセンターに委託し、電話催告を実施	3,276/9,020	2,580/7,828	1,969/6,358	1,976/7,058	1,936/6,909
		平成18年度	土曜開庁日にも電話催告を実施	49,357,000	46,253,100	47,784,200	29,964,700	31,304,000
6	自動車登録差押及びタイヤロックの実施	平成19年度	滞納者が所有する自動車の登録差押及びタイヤロックをによるタイヤの施設実施による自動車利用制限	6	11	4	4	2
7	不動産合同公売参加	平成21年度	滞納者が所有する土地・家屋を差し押さえ、他自治体の同様案件合同で公売を実施 ※平成24年度は1件で、57,353千円の滞納額に対し、土地差押後、公売し39,000千円(見積価格33,000千円)で落札された	—	—	1	0	3
8	コンビニ収納開始	平成22年度	コンビニエンスストアで、軽自動車税の納付受付を実施	—	—	—	51,166,800	56,900,000
				—	—	—	44.5	48.5
9	コンビニ収納メニューの拡充 搜索の実施	平成23年度	コンビニエンスストアで、納付受付する税目を市県民税・固定資産税・都市計画税・国民健康保険税に拡充。また、滞納者から差し押さえた資産のインターネット公売を行うための搜索を実施	—	—	—	—	1,893,357,752
				—	—	—	—	5.1
10	インターネット公売の実施	平成24年度	滞納者から差し押さえた資産のインターネット公売を実施 【H24実施分オートバイ等4件602千円。ただし、手数料18千円(落札額の3%)をシステム会社に支払う】	—	—	—	—	—

※取組内容5の件数及び約束手額は、市税・国保税の合計数です。

※取組内容6の差押金額等は、市税・国保税合計です。

その他の徴収状況(参考)

平成19年度(現年度分)

(円)

	調定額	収入額	未納額	収入率(%)	対象数
市営住宅使用料	215,423,600	215,140,800	282,800	99.9	-
市立幼稚園使用料	39,180,000	39,160,000	20,000	99.9	3,918
市立保育所保育料	747,401,480	741,588,380	5,813,100	99.2	38,588

平成19年度(過年度分)

(円)

	調定額	収入額	未納額	収入率(%)
市営住宅使用料	136,400	124,600	11,800	91.3
市立幼稚園使用料	200,000	130,000	70,000	65.0
市立保育所保育料	15,581,140	2,838,900	12,742,240	18.2

平成20年度(現年度分)

(円)

	調定額	収入額	未納額	収入率(%)	対象数
市営住宅使用料	219,213,900	218,880,000	333,900	99.8	6,587
市立幼稚園使用料	43,092,000	43,092,000	0	100.0	4,306
市立保育所保育料	783,117,300	778,618,040	4,499,260	99.4	39,638

平成20年度(過年度分)

(円)

	調定額	収入額	未納額	収入率(%)
市営住宅使用料	294,600	11,800	282,800	4.0
市立幼稚園使用料	20,000	0	20,000	0.0
市立保育所保育料	15,878,100	3,087,700	12,790,400	19.4

平成21年度(現年度分)

(円)

	調定額	収入額	未納額	収入率(%)	対象数
市営住宅使用料	225,908,900	225,379,100	529,800	99.8	6,814
市立幼稚園使用料	40,309,000	40,309,000	0	100.0	4,026
市立保育所保育料	808,632,650	805,752,750	2,879,900	99.6	40,588

平成21年度(過年度分)

(円)

	調定額	収入額	未納額	収入率(%)
市営住宅使用料	616,700	153,800	462,900	24.9
市立幼稚園使用料	20,000	20,000	0	100.0
市立保育所保育料	15,313,160	3,649,540	11,663,620	23.8

平成22年度(現年度分)

(円)

	調定額	収入額	未納額	収入率(%)	対象数
市営住宅使用料	231,433,800	230,746,400	687,400	99.7	6,924
市立幼稚園使用料	37,760,000	37,740,000	20,000	99.9	3,769
市立保育所保育料	825,824,650	824,931,650	893,000	99.9	43,366

平成22年度(過年度分)

(円)

	調定額	収入額	未納額	収入率(%)
市営住宅使用料	992,700	595,600	397,100	60.0
市立幼稚園使用料	0	0	0	-
市立保育所保育料	14,128,820	5,422,250	8,706,570	38.4

平成23年度(現年度分)

(円)

	調定額	収入額	未納額	収入率(%)	対象数
市営住宅使用料	227,755,100	227,581,400	173,700	99.9	7,104
市立幼稚園使用料	36,279,000	36,259,000	20,000	99.9	3,615
市立保育所保育料	863,547,850	862,347,900	1,199,950	99.9	44,691

平成23年度(過年度分)

(円)

	調定額	収入額	未納額	収入率(%)
市営住宅使用料	1,084,500	484,100	600,400	44.6
市立幼稚園使用料	20,000	20,000	0	100.0
市立保育所保育料	9,558,370	2,830,550	6,727,820	29.6