

- 調査実施 2016年5月18日(水) 快晴 温度25.1℃(11時) 9:30~11:30
- 調査場所 府中市・武蔵台公園周辺
- 参加者 市担当部署:2名 / 自然環境調査委員13名 (昆虫担当委員3名)/市民 1名
- 調査・報告 梶島、野口(裕)、森田 田中氏
- 確認 昆虫類=7目 29科 40種

目	科	種	確認場所	確認時条件	
ナナフシ目	ナナフシ科	ナナフシ	武蔵台 C地区	目撃・撮影	
	カマキリ目	カマキリムシ科	ハラビロカマキリ・幼態	武蔵台 C地区	目撃・撮影
	カメムシ目	キンカメムシ科	アカスジキンカメムシ	武蔵台 C地区	目撃・撮影
			アカスジキンカメムシ・幼態	武蔵台 C地区	目撃・撮影
		クヌギカメムシ科	クヌギカメムシ	武蔵台 C地区	目撃・撮影
		ヘリカメムシ科	ホソハリカメムシ	武蔵台 C地区	目撃・撮影
	チョウ目	アワフキムシ科	アワフキムシ	武蔵台 ABCD地区	目撃・撮影
		ツノゼミ科	トビイロツノゼミ	武蔵台 C地区	目撃・撮影
		タテハチョウ科	アカボシゴマダラ	武蔵台 C地区	目撃
			コムスジ	武蔵台 C地区	目撃
アゲハチョウ科		カラスアゲハ	武蔵台 A地区	目撃	
		ジャコウアゲハ	武蔵台 AC地区	目撃	
シジミチョウ科		アカシジミ	武蔵台 C地区	目撃・撮影	
セセリチョウ科		コチャバナセセリ・幼態	武蔵台 C地区	目撃・撮影	
ヒトリガ科		ウンナンヨツボシホソバ・幼態	武蔵台 C地区	目撃・撮影	
ドクガ科		キアシドクガ・幼態	武蔵台 C地区	目撃・撮影	
ヒゲナガガ科		ホソオビヒゲナガ	武蔵台 C地区	目撃・撮影	
カザリバガ科		カザリバガ	武蔵台 C地区	目撃・撮影	
ハエ目		ガガンボ科	キイロホソガガンボ	武蔵台 C地区	目撃・撮影
	ムヒヒキアブ科	アガリケムヒキ	武蔵台 C地区	目撃・撮影	
	ミズアブ科	コウカアブ	武蔵台 C地区	目撃・撮影	
	ハナアブ科	アシトハナアブ	武蔵台 C地区	目撃・撮影	
	イエバエ科	イエバエ	武蔵台 C地区	目撃・撮影	
		ノイエバエ	武蔵台 C地区	目撃・撮影	
ニクバエ科	センチニクバエ	武蔵台 C地区	目撃・撮影		
	クロバエ科	キンバエ	武蔵台 AC地区	目撃・撮影	
ハチ目	ハバチ科	セグロカブラハバチ	武蔵台 C地区	目撃	
コウチュウ目	テントウムシ科	アカホシテントウ	武蔵台 A地区	目撃・撮影	
		トホシテントウ	武蔵台 C地区	目撃・撮影	
		ナナホシテントウ	武蔵台 ACD地区	目撃・撮影	
		ナミテントウ	武蔵台 A地区	目撃・撮影	
		ダンダラチビタムシ	武蔵台 C地区	目撃・撮影	
		ムネアカナガタムシ	武蔵台 C地区	目撃・撮影	
		クワガタムシ科	コクワガタ	武蔵台 C地区	目撃・撮影
		コメツクムシ科	サビキコリ	武蔵台 CD地区	目撃・撮影
			ヒメコメツクムシ	武蔵台 CD地区	目撃・撮影
		ハムシ科	イチモンジカノコハムシ	武蔵台 C地区	目撃・撮影
	クロウリハムシ		武蔵台 D地区	目撃・撮影	
	ヤツボシハムシ		武蔵台 A地区	目撃・撮影	
	ゾウムシ科		カシワクチブトゾウムシ	武蔵台 C地区	目撃・撮影

7

29

40

所感

前日の雨が上がり快晴。蝶が上空を舞うのが判るが、ほとんど同定できず。

雨上がりか、幼虫が多く観察出来たがほとんどが同定できず参考として提示した。本日、市民の見学者が1名参加した。武蔵野公園で観察をされているとのこと。今回同定も参加していただいた。



ナナフシ



カザリハカ

ハラビロカマキリ・幼態



アカスジキンカメムシ

アカシジミ(新井氏撮影)



アカスジキンカメムシ・幼態

イチモンジカノコハムシ



クヌギカメムシ



ダンダラチビタムシ



ヤツボシハムシ

ホソハリカメムシ



トビイロツノゼミ



アワフキムシ



ムネアカナガタムシ



ナナホシテントウ



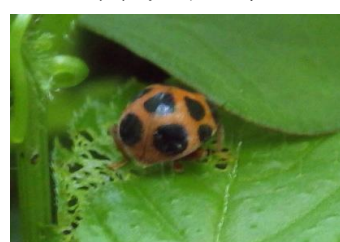
トホシテントウ



クロウリハムシ



カシワクチボツウムシ



アカホシテントウ



コクワガタ



サビキコリ



ヒメクロコメツキムシ



ホソオビヒゲナガ (田中氏撮影)



キイロホソガガンボ



センチニクバエ



ウンナンヨツボシホソバ・幼態



参考 トウキョウダルマガエル



アガリケムヒキ



アシプトハナアブ



ノイエバエ



ミツボシキリガ



セグロカブラハバチ



アシプトハナアブ



キンバエ



セスジノメイガ幼虫の食痕



コウカアブ



アシプトハナアブ



イエバエ



キアシドクガ・幼態(田中氏撮影)

