

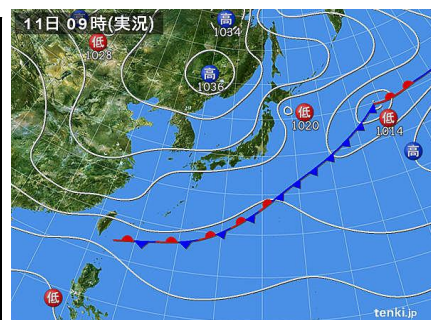
- 調査実施 2015年11月11日(水) 曇 気温:16.5℃
- 調査場所 府中市・武蔵台公園周辺
- 参加者 市担当部署:2名 / 自然環境調査委員10名 (昆虫担当委員3名)
特別参加: 農工大関係者3名
- 調査・報告 小泉、野口(裕)、森田
- 確認 昆虫類=16科・26種 * 新たに確認=2科・2種

9:30~11:30

目	科	種名・形態	確認場所	確認時条件			
カゲロウ目	ニンギョウトビゲラ科	* ニンギョウトビゲラ	武蔵台 A地区	採集・撮影			
バッタ目	キリギリス科	ササキリ・メス	武蔵台 A地区	目撃・撮影			
カマキリ目	カマキリ科	オオカマキリ	武蔵台 A地区	目撃・撮影			
		オオカマキリ・卵囊	武蔵台 A、C地区	目撃・撮影			
		チョウセンカマキリ・卵囊	武蔵台 A地区	目撃			
		チャバネゴキブリ	武蔵台 B、D地区	目撃			
		クヌギカメムシ	武蔵台 A地区	目撃・撮影			
ゴキブリ目	ゴキブリ科	チャバネアオカメムシ	武蔵台 A地区	目撃			
カメムシ目	カメムシ科	チャバネアオカメムシ・幼態	武蔵台 A地区	目撃・撮影			
		エサキモンツノカメムシ	武蔵台 D地区	目撃			
		シマサシガメ・幼態	武蔵台 C地区	目撃			
		オオヨコバイ科	オオヨコバイ・幼態	武蔵台 A地区	目撃		
		ヨコバイ科	ツマグロオオヨコバイ	武蔵台 A、C地区	目撃・撮影		
		アワフキムシ科	シロオビアワフキ	武蔵台 B地区	目撃・撮影		
		チョウ目	シロチョウ科	モンシロチョウ	武蔵台 A、D地区	目撃	
				シジミチョウ科	ヤマトシジミ	武蔵台 C地区	目撃
				ウラギンシジミ	武蔵台 A、D地区	目撃	
				タテハチョウ科	キタテハ	武蔵台 A、D地区	目撃
ハエ目	ヤガ科	* ヘリグロクチバ	武蔵台 B地区	採取・撮影			
	ガガンボ科	キイロホソガガンボ	武蔵台 A、C地区	目撃			
コウチュウ目	テントウムシ科	ヒメヒラタアブ	武蔵台 A、D地区	目撃			
		ウスキホシテントウ	武蔵台 A地区	目撃・撮影			
		ナミテントウ	武蔵台 A地区	目撃・撮影			
		トホシテントウ・幼態	武蔵台 A地区	目撃・撮影			
		ヒメカメノコテントウ	武蔵台 A地区	目撃			
	ゾウムシ科	エゴシキゾウムシ	武蔵台 A地区	目撃			
8目	16科	26種					

所感

農工大吉川先生と学生2名が参加、植物、昆虫と一緒に回る事になった。
大人数のため昆虫観察が多少おろそかになる。次回は昆虫に専念したい。



ヘリグロクチバ



ササキリ・メス



オオカマキリ卵囊



オオカマキリ



シロオビアワフキ



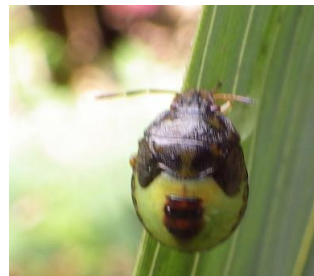
ツマグロヨコバイ



ヘリグロクチバ



チャバネアオカメムシ・幼態



ウスキホシテントウ



シマサシガメ



クヌギカメムシ



ナミテントウ



トホシテントウ・幼虫



ニンギョウトビゲラ



ウスキホシテントウ