

1) ヤブミョウガ



2) クマノミズキ



3) ムラサキシキブ



4) ツユクサ 色が薄いものがありました



5) コブシ



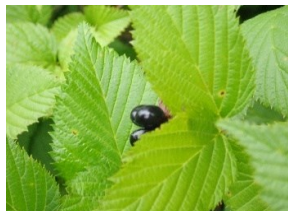
6) タツナミソウ



7) サネカズラ



8) シロヤマブキ



この写真は種子排出後



10) ノブドウ

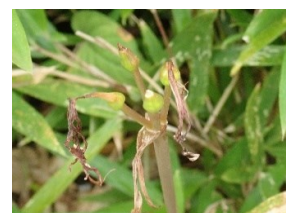


9) ヘクソカズラ

11) コヤブタバコ



12) キツネノカミソリ



13) ヤマノイモ



14) タカサゴユリ



15)ヤマコウバシ	16)ゴンズイ	18)キンミズヒキ
-----------	---------	-----------



17)オニドコロ	20)メドハギ
----------	---------



19)ヌスビトハギ



22)ニシキギ	21)シオデ
---------	--------



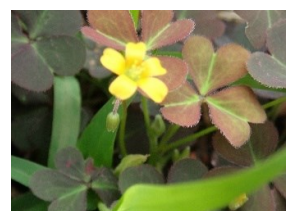
23)ヤブラン	24)クマシデ	25)ヤブツバキ
---------	---------	----------



26)キンラン	27)ガガイモ	28)オカトラノオ
---------	---------	-----------



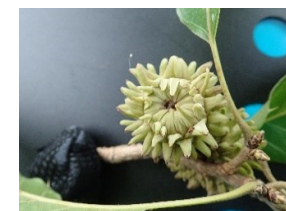
29)カタバミ	30)ヒナタイノコヅチ	34)タケニグサ
---------	-------------	----------



葉裏の毛が寝ているので
ヒナタイノコヅチ

蕾

32)クヌギ	35)クリ
--------	-------



31)ミズヒキ	36)サワフタギ
---------	----------



33)ススキ



ノギがありやや黄色がかっている

37)フジカンゾウ



38)ガンクビソウ



根生葉は無い

39)ハエドクソウ



花冠の上唇と葉の基部で同定。ナガバハエドクソウがなかなか見つからない

40)ドクダミ



41)アセビ



42)ヒヨドリバナ



43)ヤマユリ



44)エゴノキ



45)オトギリソウ



46)ヒメヤブラン



50)ミズキ



47)ガマズミ



48)ホウチャクソウ



49)クサギ

