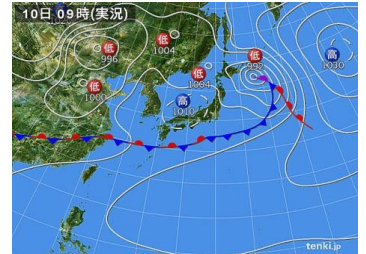


- 調査実施年月 2015年6月10日(金) 晴 9:30~11:30
- 調査場所 府中市・武蔵台公園周辺
- 参加者 市担当部署:2名 / 自然環境調査委員10名 (昆虫担当委員2名)、その他
- 調査・報告 椀島、野口(裕)、森田
- 確認された物 昆虫類=25種 未同定 4種

科	種名・形態	確認場所	確認時条件
タテハチョウ科	テングチョウ	武蔵台 C地区	目撃
シロチョウ科	モンシロチョウ	武蔵台 B地区	目撃
アゲハチョウ科	ジャコウアゲハ	武蔵台 C地区	目撃
タテハチョウ科	ヒカゲチョウ	武蔵台 DCB地区	目撃 写真
マダラガ科	シロシタホタルガ	武蔵台 AC地区	目撃 写真
シャクガ科	ヒメシャク	武蔵台 D地区	目撃 写真
ハマキガ科	ギンボシキヒメハマキ	武蔵台 D地区	目撃 写真
シャクガ科	ウンモンオオシロヒメシャク	武蔵台 C地区	目撃 写真
カマキリ科	チョウセンカマキリ	武蔵台 D地区	目撃 写真
カマキリ科	オオカマキリ卵囊	武蔵台 D地区	目撃 写真
チャバネゴキブリ科	モリチャバネゴキブリ	武蔵台 C地区	目撃 写真
ゾウムシ科	ゾウムシ	武蔵台 D地区	目撃 写真
ケシキスイ科	ヨツボシケシキスイ	武蔵台 D地区	目撃 写真
テントウムシ科	ナミテントウ	武蔵台 D地区	目撃 写真
テントウムシ科	トホシテントウ	武蔵台 AD地区	目撃 写真
テントウムシ科	ナナホシテントウ	武蔵台 D地区	目撃
テントウムシ科	カメノコテントウ	武蔵台 A地区	目撃 写真
ヘリカメムシ科	ハラビロヘリカメムシ	武蔵台 C地区	目撃 写真
コメツキムシ科	サビキコリ	武蔵台 C地区	目撃 写真
コメツキムシ科	コメツキ	武蔵台 A地区	目撃 写真
アワフキムシ科	マルアワフキ幼態	武蔵台 C地区	目撃 写真
ハムシ科	ヤマイモハムシ	武蔵台 C地区	目撃 写真
ムシヒキアブ科	シオヤアブ	武蔵台 C地区	目撃 写真
ハナアブ科	ハナアブ	武蔵台 C地区	目撃 写真
クロバエ科	キンバエ	武蔵台 C地区	目撃 写真

所感

雨上がりで、葉の裏などに多く確認できた。
 テントウムシが4種確認できた。
 今回も同定できない多く、ネット検索を多用して
 同定したが、力不足は否めない。
 小泉さんの早い復帰を願う。



チョウセンカマキリ



オオカマキリ卵囊



モリチャバナネゴキブリ



ゾウムシ



ヨツボシケシキスイ



ナミテントウ



トホシテントウ



カメノコテントウ



ハラビロヘリカメムシ



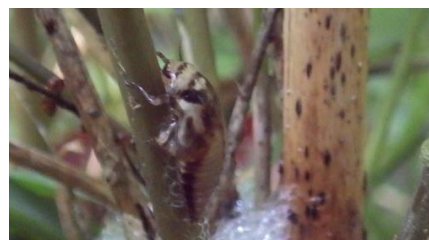
カメムシ幼態



サビキコリ



マルアワフキ



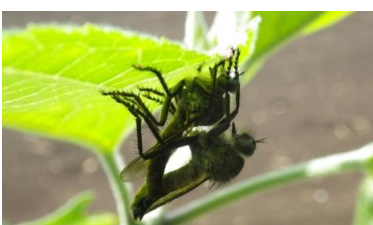
ヤマイモハムシ



コメツキ



シオヤアブ



ハナアブ



キンバエ

