

- 調査実施 2016年8月10日(水) 晴 温度32°C(11時) 9:30~11:00 小泉監修  
 ●調査場所 府中市・武蔵台公園周辺  
 ●参加者 市担当部署:1名 / 自然環境調査委員9名 (昆虫担当委員3名)  
 見学者 1名 (昆虫:田中氏)  
 ●調査・報告 小泉、椛島、森田  
 ●確認 昆虫類=10目29科56種

目	科	種	確認場所	確認時条件		
トンボ目	トンボ科	ナツアカネ	武蔵台 A地区	目撃・撮影		
		コノシメトンボ	武蔵台 A地区	目撃・撮影		
		ヒメアカネ	武蔵台 A地区	目撃・撮影		
バッタ目	バッタ科	シヨウリョウバッタ	武蔵台 A地区	目撃		
	キリギリス科	ササキリ・幼態	武蔵台 A・B・C地区	目撃・撮影		
		ササキリ	武蔵台 A・C地区	目撃・撮影		
カマキリ目	カマキリムシ科	オオカマキリ・幼態	武蔵台 C地区	目撃・撮影		
		チョウセンカマキリ・幼態	武蔵台 A・C地区	目撃		
		ハラビロカマキリ・幼態	武蔵台 A地区	目撃		
ゴキブリ目	ゴキブリ科	モリチャバネゴキブリ	武蔵台 B地区	目撃・撮影		
		チャバネゴキブリ	武蔵台 A・B地区	目撃		
カメムシ目	ツノカメムシ科	エサキモンツノカメムシ	武蔵台 C地区	目撃・撮影		
	ヘリカメムシ科	キバラヘリカメムシ	武蔵台 A地区	目撃		
	セミ科	アブラゼミ	武蔵台 A・B・C地区	目撃		
		ツクツクボウシ	武蔵台 A・B地区	目撃		
		ニイニイゼミ	武蔵台 A地区	目撃		
		ヒグラシ	武蔵台 A地区	目撃・撮影		
		ミンミンゼミ	武蔵台 A・C地区	目撃・撮影		
		オオヨコバイ科	ツマグロオオヨコバイ	武蔵台 A地区	目撃	
		ハゴロモ科	アオバハゴロモ	武蔵台 A地区	目撃・撮影	
		アミメカゲロウ目 チョウ目	クサカゲロウ科	クサカゲロウ	武蔵台 B地区	目撃
			セセリチョウ科	ダイミョウセセリ	武蔵台 A地区	目撃
				アオスジアゲハ	武蔵台 B地区	目撃
	クロアゲハ			武蔵台 A地区	目撃	
	ジャコウアゲハ・メス			武蔵台 A・C地区	目撃	
	ナガサキアゲハ・オス			武蔵台 A地区	目撃	
	シロチョウ科			モンシロチョウ	武蔵台 A地区	目撃
シジミチョウ科	ムラサキンシジミ			武蔵台 A・B地区	目撃・撮影	
	ヤマトシジミ			武蔵台 A地区	目撃	
	ムラサキツバメ			武蔵台 A地区	目撃・撮影	
タテハチョウ科 ジャノメチョウ科	コムスジ			武蔵台 A・C地区	目撃	
	アカボシゴマダラ		武蔵台 B・D地区	目撃・撮影		
	アカボシゴマダラ・幼態		武蔵台 A地区	目撃・撮影		
	サトキマダラヒカゲ		武蔵台 B・D地区	目撃・撮影		
	ゴマダラチョウ		武蔵台 C地区	目撃		
	メイガ科		キベリトガリノメイガ	武蔵台 A地区	目撃	
シャクガ科	トビモンオオエダシャク・幼態	武蔵台 B地区	目撃・撮影			
ヤガ科	コシロシタバ	武蔵台 B・C地区	目撃			
ハエ目	クロバエ科	キンバエ	武蔵台 B・C地区	目撃		
ハチ目	スズメバチ科	オオスズメバチ	武蔵台 B地区	目撃・撮影		
	ドロバチ科	スズメバチ	武蔵台 A地区	目撃		
		トックリバチ ミカドトックリバチ	武蔵台 A地区	目撃・撮影		
コウチュウ目	ハンミョウ科	トウキョウヒメハンミョウ	武蔵台 C地区	目撃・撮影		
	テントウムシ科	トホシテントウ	武蔵台 A地区	目撃		
		カメノコテントウ	武蔵台 A地区	目撃		
		テントウムシ	武蔵台 A地区	目撃		
	クチキムシ科	オオクチキムシ	武蔵台 B・C地区	目撃		
		カミキリムシ科	ゴマフカミキリ	武蔵台 A地区	目撃	
	ハムシ科	ノコギリカミキリ	武蔵台 C地区	目撃		
		イチモンジハムシ・幼態	武蔵台 C地区	目撃・撮影		
		イチモンジハムシ	武蔵台 B・C地区	目撃・撮影		
	コガネムシ科	クロウリハムシ	武蔵台 A地区	目撃		
		カナブン	武蔵台 B・C地区	目撃・撮影		
		マメコガネ	武蔵台 A・B・C地区	目撃・撮影		
		クロカナブン	武蔵台 A地区	目撃		
		ヒメコガネ	武蔵台 A地区	目撃		

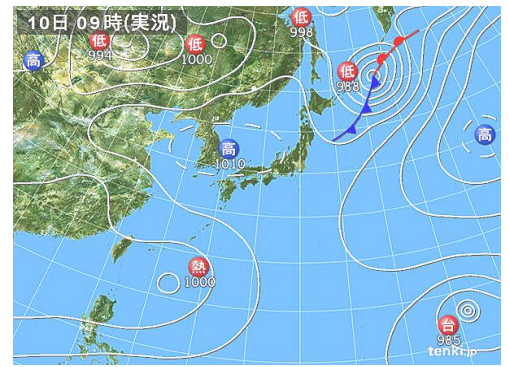
所感

30℃を超える日が続き、昆虫の動きも活発化している。  
ナガサキアゲハを観察する事ができた。

森田

前日の府中市では記録的な高温度37.3度を示す。  
観察日は、やや低く一安心かな？体調を調整しながら、のんびりと  
観察していたら時間オーバーしてしまいD地区での観察は中止に  
追い込まれてしまう。残念！！  
観察時間の短さを再検討の必要性あり。  
コナラの大樹の樹液の出方がやや減少傾向にあり注意したい。

小泉



カナブン



ナガサキアゲハ/オス



イチモンジカメノコハムシ・幼態



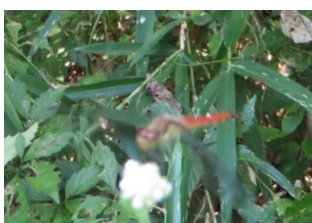
トックリバチ



ミカドトックリバチ



アキアカネ



サトキマダラヒカゲ



ムラサキシジミ



エサキモンツノカメムシ



オオカマキリ・幼態



ヒグラシ



モリチャバナゴキブリ



イチモンジカメノコハムシ



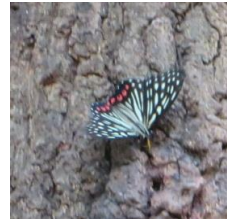
サトキマダラヒカゲ



ムラサキツバメ・メス



地上10mのアカボシゴマダラ



ササキリ・幼態



不明



アオバハゴロモ



コノシメトンボ



アカボシゴマダラ



アカボシゴマダラ・幼態



ササキリ



マメコガネ

