

- 調査実施 2024年6月12日(水)晴 温度XX.X度(時間9:30)
- 調査場所 府中市・武蔵台公園周辺
- 参加者 市担当部署:1名 / 自然環境調査委員1名
- 見学者 なし
- 調査・報告 田中
- 確認種 昆虫類=7目28科36種

卵 : ▲ / 幼態・蛹 : ◆ / 成虫 : ○ / 成虫の異常形 : ● / 死骸 : *

目	科番	科	種	状態	確認場所		確認時条件
ゴキブリ	9117	チャバネゴキブリ	モリチャバネゴキブリ	○	武蔵台	D地区	目撃・撮影
カマキリ	10120	カマキリ	オオカマキリ・幼態	◆	武蔵台	D地区	目撃・撮影
カメムシ	21264	キンカメムシ	アカスジキンカメムシ	○	武蔵台	D地区	目撃・撮影
	21005	コガラシアワフキムシ	コガラシアワフキ	○	武蔵台	B地区	目撃・撮影
	21259	ツノカメムシ	エサキモンキツノカメムシ	○	武蔵台	B地区	目撃・撮影
	21253	ヘリカメムシ	ホソヘリカメムシ	○	武蔵台	B地区	目撃・撮影
コウチュウ	31619	オオクスイムシ	ムナビロオオクスイ	○	武蔵台	D地区	目撃・撮影
	31654	カミキリムシ	ゴマダラカミキリ	○	武蔵台	D地区	目撃・撮影
	31001	クチキムシ	クリイロクチキムシ	○	武蔵台	D地区	目撃・撮影
	31624	ケシクスイ	ヨツボシケシクスイ	○	武蔵台	D地区	目撃・撮影
	31651	ゴミムシダマシ	クチキムシ	○	武蔵台	D地区	目撃・撮影
	31588	コメツキムシ	クシコメツキ	○	武蔵台	D地区	目撃・撮影
	31584	タマムシ	クロナガタマムシ	○	武蔵台	D地区	目撃・撮影
	31584		ヤマトタマムシ	○	武蔵台	D地区	目撃・撮影
	31612	テントウムシ	トホシテントウ	○	武蔵台	D地区	目撃・撮影
	31612		ナミテントウ	○	武蔵台	A下地区	目撃・撮影
	31655	ハムシ	イチモンジカメノコハムシ・蛹	◆	武蔵台	D地区	目撃・撮影
	31655		クロウリハムシ	○	武蔵台	D地区	目撃・撮影
	31655		ルリウスバハムシ	○	武蔵台	A下地区	目撃・撮影
	31571	クワガタムシ	ノギリクワガタ(小形個体)	○	武蔵台	D地区	目撃・撮影
	31571		ノギリクワガタ(大形個体)死骸	*	武蔵台	D地区	目撃・撮影
チョウ	29395	シジミチョウ	ムラサキシジミ	○	武蔵台	D地区	目撃・撮影
	29392	マダラガ	ホタルガ	○	武蔵台	D地区	目撃・撮影
ハエ	30476	アシナガバエ	アシナガキンバエ	○	武蔵台	B地区	目撃・撮影
	30476		マダラホソアシナガバエ	○	武蔵台	A下地区	目撃・撮影
	30526	イエバエ	ケブカホソイエバエ	○	武蔵台	A下地区	目撃・撮影
	30521	クロバエ	クロバエ	○	武蔵台	B地区	目撃・撮影
	30521		ケブカクロバエ	○	武蔵台	B地区	目撃・撮影
	30005	シギアブ	キイロシギアブ	○	武蔵台	D地区	目撃・撮影
	30007	ナガズヤセバエ	ホシアシナガヤセバエ	○	武蔵台	A下地区	目撃・撮影
	30530	ニクバエ	センチニクバエ	○	武蔵台	B地区	目撃・撮影
	30466	ミズアブ	アメリカミズアブ	○	武蔵台	D地区	目撃・撮影
	30470	ムシヒキアブ	サキグロムシヒキ	○	武蔵台	D地区	目撃・撮影
	30470		マガリケムシヒキ	○	武蔵台	B地区	目撃・撮影
ハチ	33727	スズメバチ	オオスズメバチ	○	武蔵台	D地区	目撃・撮影
	33740	ミツバチ	キムネクマバチ	○	武蔵台	D地区	目撃・撮影

7

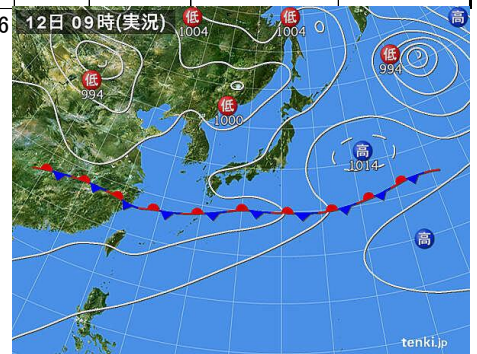
28

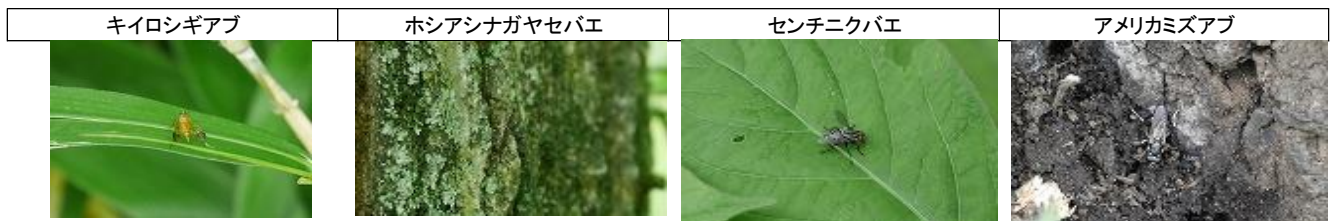
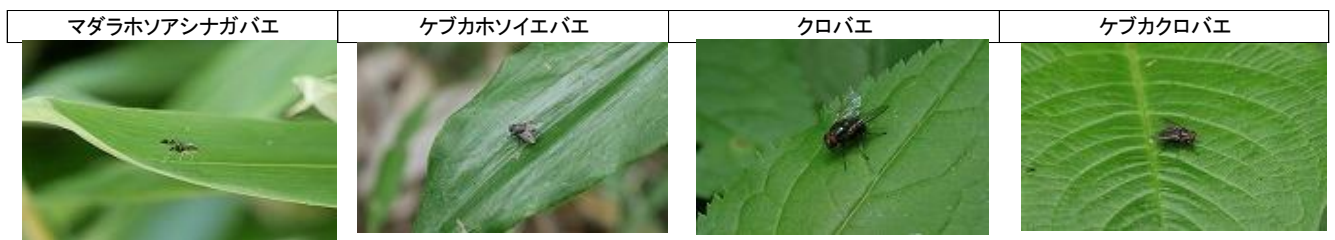
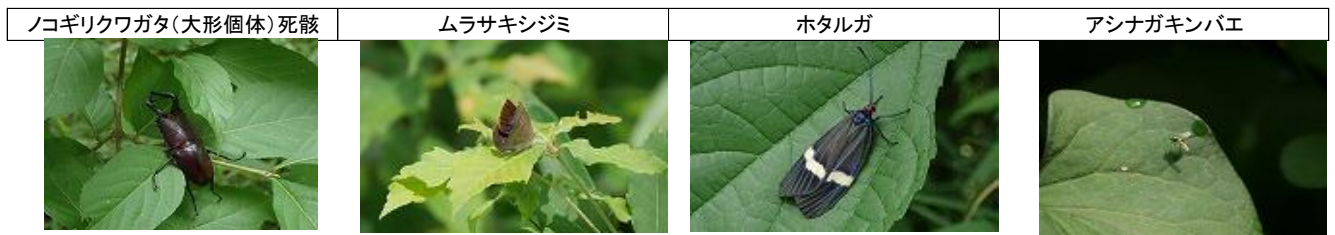
36

所感

6月になり観察できた数が増えた。特にコウチュウ類を多く観察できた

田中





サキグロムシヒキ	マガリケムシヒキ	オオスズメバチ	キムネクマバチ
			