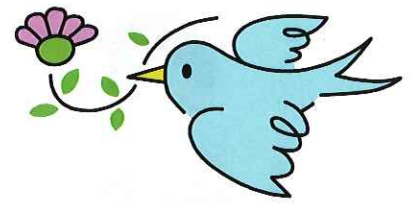


ご存知ですか？



地域包括支援センターでは 在宅療養に関する

相談もできます！



具体的には…

最近、急に認知症がすすんだのか、家族に対してひどいことを言ったり、外出中に帰れなくなったりして、困っているのですが…。

療養型の病院にいる親を家に引き取りたいのですが、胃ろうやたんの吸引があって。どうやったらいいの？

家で介護しているのですが、病院に行くことが大変になってきて…往診してくれる先生は、どうやって探せばいいですか？

お医者さんからは「退院していいよ。」と言われたけど、一人暮らしだから色々不安で…



家で親の介護をしていますが、疲れてしまって…私も身体を休めたいのですが…。

自宅で最期を看とりたいと思っているのですが、具体的にはどうしたら良いのでしょうか…。



地域包括支援センターでは、保健師または看護師、社会福祉士、主任ケアマネジャーなどの医療や福祉の専門職が、連携をとりながら、“チーム”でご相談に応じます。



①ほっとするね 緑の府中

府中市

ご相談は裏面の地域包括支援センターへ
お気軽にご相談ください！！



担当区域の支援センターへ
ご相談ください！

府中市 地域包括支援センター 一覧

名称	所在地／電話番号／FAX	担当地区
府中市地域包括支援センター 泉苑	武蔵台1-10 Tel 042(366)0171 Fax 042(362)8460	武蔵台、北山町、西原町、日鋼町 東芝町、美好町(1・2丁目)
府中市地域包括支援センター よつや苑	四谷3-66 Tel 042(334)8133 Fax 042(334)8154	四谷、住吉町、分梅町、 美好町(3丁目)
府中市地域包括支援センター あさひ苑	朝日町3-17-1 Tel 042(369)0080 Fax 042(365)4683	多磨町、紅葉丘、朝日町、 白糸台(1・2・3丁目)、若松町(1丁目)
府中市地域包括支援センター 安立園	晴見町1-11-2 Tel 042(367)0550 Fax 042(367)0560	晴見町、幸町、府中町、 天神町、寿町
府中市地域包括支援センター しみずがおか	清水が丘1-3 Tel 042(363)1661 Fax 042(336)1199	八幡町、押立町、清水が丘、 白糸台(4・5・6丁目)
府中市地域包括支援センター かたまち	片町2-14-5 Tel 042(336)5831 Fax 042(336)5861	片町、宮西町、宮町、矢崎町、 本町、日吉町
府中市地域包括支援センター しんまち	新町1-67-2-103 Tel 042(340)5060 Fax 042(340)5622	新町、栄町
府中市地域包括支援センター 緑苑	緑町1-39-3 Tel 042(367)6215 Fax 042(367)1012	緑町、浅間町、若松町(2・3・4・5丁目)
府中市地域包括支援センター にしふ	西府町2-24-6 Tel 042(360)1380 Fax 042(360)1387	西府町、本宿町、日新町
府中市地域包括支援センター これまさ	是政2-38-1 Tel 042(314)0451 Fax 042(314)0452	是政、小柳町
府中市地域包括支援センター みなみ町	南町2-42-2 Tel 042(336)1250 Fax 042(336)1259	南町

平成28年1月現在

*** お問い合わせ ***

府中市福祉保健部高齢者支援課 在宅療養推進担当
〈Tel〉 042-335-4106 〈Fax〉 042-335-0090
〈府中市ホームページ〉 <http://www.city.fuchu.tokyo.jp/>

