

## 各施設貸館機能の稼働状況について(資料版)

表1.1 中央文化センター貸館機能の定員数・面積・開館日数

諸室名	定員数 (人)	諸室面積 (㎡)	年間開館日数(日)				
			H29年	H30年	R1年	R2年	R3年
第1講堂	90	161	338	338	337	276	332
第2講堂	54	108	338	338	337	276	332
第1会議室	30	69	338	338	337	276	332
第2会議室	30	69	338	338	337	276	332
第3会議室	36	86	338	338	337	276	332
第4会議室	24	52	338	338	337	276	332
第5会議室	18	45	338	338	337	276	332
小会議室	14	22	338	338	337	276	
和室	30	52	338	338	337	276	332
料理講習室	18	35	338	338	337	276	332
大広間	80	206	338	338	337	155	257
第1談話室	20	28(15畳)	338	338	337	155	257
第2談話室	12	16(9畳)	338	338	337	155	257
第3談話室	12	16(9畳)	338	338	337	155	257
ひばりホール	160	339	338	338	337	129	332
遊戯室	55	69	338	338	337	129	332
工作室	40	52	338	338	337	129	332

※ 令和3年度、小会議室は閉室していました。

表1.2 保健センター貸館機能の定員数・面積・開館日数

諸室名	定員数 (人)	諸室面積 (㎡)	年間開館日数(日)				
			H29年	H30年	R1年	R2年	R3年
健康増進室	—	330	265	317	283	169	170

表1.3 ふれあい会館貸館機能の定員数・面積・開館日数

諸室名	定員数 (人)	諸室面積 (㎡)	年間開館日数(日)			
			H30年	R1年	R2年	R3年
第1会議室	18	45	293	291	293	291
第2会議室	12	21	293	291	293	291
第3会議室	12	24	293	291	293	291
第4会議室	24	52	293	291	293	291

※ ふれあい会館は平成30年4月1日から現在の建物に移転したため、平成29年度の実績はありません。

表1.4 中央文化センター貸館機能の年度別利用者数・利用件数の推移

諸室名	利用者数（人）					利用件数（件）				
	H29年	H30年	R1年	R2年	R3年	H29年	H30年	R1年	R2年	R3年
第1講堂	22,952	28,227	24,988	8,960	11,891	934	928	874	503	616
第2講堂	17,871	19,433	17,779	6,006	7,799	908	886	807	457	607
第1会議室	13,312	14,143	12,539	5,299	6,389	821	840	827	476	607
第2会議室	11,191	11,427	11,590	4,774	5,888	784	775	795	448	570
第3会議室	15,250	15,907	14,155	6,198	8,274	830	855	840	504	648
第4会議室	10,382	10,780	10,706	3,164	4,561	770	765	776	390	499
第5会議室	8,668	7,705	8,158	1,729	2,777	785	735	776	265	417
小会議室	6,195	6,373	6,401	81		688	714	693	8	
和室	9,269	9,328	9,734	2,918	4,452	655	663	732	315	422
料理講習室	4,937	4,558	4,412	648	1,245	375	390	367	88	162
大広間	18,282	14,663	10,088	2,834	4,381	440	340	793	425	473
第1談話室	1,604	1,487	1,456	187	212	440	192	736	350	348
第2談話室	1,142	1,356	986	59	358	440	212	684	298	356
第3談話室	1,070	912	898	42	175	440	156	669	292	342
ひばりホール	34,579	35,749	31,492	5,974	10,275	427	411	398	118	238
遊戯室	2,160	1,766	1,988	128	384	115	98	58	16	18
工作室	2,041	2,506	3,344	47	25	120	113	141	14	20

表1.5 保健センター貸館機能の年度別利用者数・利用件数の推移

諸室名	利用者数（人）					利用件数（件）				
	H29年	H30年	R1年	R2年	R3年	H29年	H30年	R1年	R2年	R3年
健康増進室	9,877	10,494	7,631	3,253	2,500	753	938	938	448	408

表1.6 ふれあい会館貸館機能の年度別利用者数・利用件数の推移

諸室名	利用者数（人）				利用件数（件）			
	H30年	R1年	R2年	R3年	H30年	R1年	R2年	R3年
第1会議室	5,099	5,242	2,503	3,197	508	530	317	388
第2会議室	2,892	3,322	1,206	1,318	393	484	263	303
第3会議室	4,332	3,843	1,382	1,290	482	489	275	299
第4会議室	7,241	5,627	2,536	3,049	505	428	279	346

表1.7 中央文化センター貸館機能のコマ別利用者数・利用件数の推移

諸室名	コマ別 (人・件)	H29年				H30年				R1年				R2年				R3年			
		午前	午後	夜間	深夜	午前	午後	夜間	深夜	午前	午後	夜間	深夜	午前	午後	夜間	深夜	午前	午後	夜間	深夜
第1講堂	利用者数	7,000	7,500	8,600	5,700	8,100	10,200	10,100	6,400	7,500	8,600	9,000	4,300	3,500	3,100	2,500	800	4,900	3,900	3,200	800
	利用件数	320	320	300	190	330	320	290	170	310	310	270	100	200	180	140	40	240	220	170	30
第2講堂	利用者数	5,700	6,500	5,800	3,300	5,600	7,200	6,800	3,200	5,500	6,600	5,800	1,700	2,700	2,000	1,400	700	3,200	2,700	2,000	600
	利用件数	320	320	290	180	310	310	280	170	300	290	230	90	190	160	120	50	240	240	140	50
第1会議室	利用者数	4,550	4,650	4,120	1,670	4,910	5,030	4,210	1,650	4,440	4,440	3,670	1,340	2,210	1,830	1,280	270	2,750	2,350	1,310	150
	利用件数	290	290	260	110	310	300	250	110	310	290	240	100	200	180	110	30	260	230	130	20
第2会議室	利用者数	3,840	4,240	3,120	960	3,800	4,390	3,250	980	4,050	4,310	3,240	1,040	1,810	1,910	1,070	140	2,310	2,460	1,130	140
	利用件数	280	290	220	70	280	300	200	80	290	290	230	90	180	180	100	20	230	250	110	20
第3会議室	利用者数	4,930	5,420	4,910	1,910	5,360	5,810	4,750	1,840	4,530	4,970	4,670	1,250	2,560	2,340	1,310	380	3,320	3,050	1,910	370
	利用件数	290	290	260	110	300	290	270	130	290	300	260	90	200	200	120	50	250	250	160	40
第4会議室	利用者数	3,510	3,920	2,960	1,400	3,540	4,120	3,130	1,400	3,670	3,940	3,100	970	1,170	1,300	710	70	1,800	1,790	990	330
	利用件数	270	280	230	110	270	290	220	100	290	280	220	70	150	160	90	30	210	200	110	40
第5会議室	利用者数	3,200	3,050	2,430	1,460	2,840	2,860	2,010	1,200	3,080	2,940	2,160	1,060	580	870	300	10	910	1,330	550	60
	利用件数	280	270	250	140	280	260	210	120	290	270	230	110	100	130	50	10	170	190	70	10
小会議室	利用者数	2,130	2,330	1,750	510	2,010	2,580	1,800	480	1,950	2,710	1,750	570	30	40	30	30				
	利用件数	240	260	200	60	240	280	200	70	230	280	190	70	10	10	10	10				
和室	利用者数	3,810	3,740	1,730	890	3,890	3,730	1,720	890	3,770	3,440	2,540	790	1,200	1,080	660	380	2,080	1,820	570	120
	利用件数	270	270	130	80	280	270	130	80	290	250	210	80	120	120	90	60	190	170	70	20

■：各諸室における各年度最大値

※ 定員数が50人以上である第1講堂と第2講堂の利用者数は十の位を切り上げ、その他の諸室の利用者数は一の位を切り上げています。

※ 利用件数は全て一の位を切り上げています。

※ 中央文化センターは「午前(9:00~12:00)」「午後(13:00~16:30)」「夜間(17:30~21:00)」「深夜(21:00~22:00)」の4コマで設定されています。

※ 令和2年度~令和3年度の利用件数はコロナの影響で諸室を閉鎖するに当たり、システム上、市で予約を埋めることで実施していたことから、実績と異なります。

表1.7 中央文化センター貸館機能のコマ別利用者数・利用件数の推移（つづき）

諸室名	コマ別 (人・件)	H29年				H30年				R1年				R2年				R3年			
		午前	午後	夜間	深夜	午前	午後	夜間	深夜	午前	午後	夜間	深夜	午前	午後	夜間	深夜	午前	午後	夜間	深夜
料理講習室	利用者数	2,020	2,020	910	450	1,880	1,990	700	490	1,760	1,830	830	610	260	330	70	60	540	520	200	180
	利用件数	160	160	70	30	160	170	70	50	150	160	70	50	40	50	20	20	70	70	30	30
大広間	利用者数	9,300	3,500	5,600	3,500	7,900	1,900	5,000	2,800	3,900	3,400	3,000	700	1,800	400	800	100	3,000	500	1000	100
	利用件数	330	340	260	160	330	340	240	130	320	340	150	40	210	180	50	10	240	190	60	10
第1談話室	利用者数	230	440	950	280	320	450	730	380	360	330	780	320	50	80	70	0	40	60	120	10
	利用件数	310	330	110	30	310	320	90	50	310	310	130	40	170	170	30	10	170	170	20	10
第2談話室	利用者数	100	390	670	250	100	360	910	270	180	260	560	180	20	20	40	20	320	30	30	10
	利用件数	300	340	80	30	300	330	110	40	300	320	80	30	150	150	20	10	190	170	10	10
第3談話室	利用者数	110	330	650	400	150	310	460	300	170	170	570	380	10	10	30	30	40	30	120	90
	利用件数	300	320	70	40	300	310	60	40	300	300	80	50	150	150	10	10	170	170	20	20
ひばりホール	利用者数	11,900	14,000	8,900	1,500	12,600	14,500	8,800	1,100	10,900	13,300	7,400	1,500	2,400	2,400	1,300	100	4,200	4,000	2,300	100
	利用件数	150	170	120	30	150	170	110	30	150	160	110	40	50	50	30	10	100	90	50	10
遊戯室	利用者数	100	100	2,000	1,700	200	200	1,600	1,300	800	500	900	500	0	0	200	100	300	0	200	100
	利用件数			120	100			100	90			60	40			20	10			20	10
工作室	利用者数	440	160	1,450	1,320	490	100	1,920	620	780	700	1,900	330	0	0	50	0	0	20	20	0
	利用件数			120	120			120	70			150	30			20	10			20	10

■：各諸室における各年度最大値

- ※ 定員数が50人以上である大広間、ひばりホール及び遊戯室の利用者数は十の位を切り上げ、その他の諸室の利用者数は一の位を切り上げています。
- ※ 利用件数は全て一の位を切り上げています。
- ※ 中央文化センターは「午前(9:00~12:00)」「午後(13:00~16:30)」「夜間(17:30~21:00)」「深夜(21:00~22:00)」の4コマで設定されています。
- ※ 遊戯室、工作室については、「午前」「午後」のコマで児童用の一般開放を行っているため、対象外としています。
- ※ 令和2年度～令和3年度の利用件数はコロナの影響で諸室を閉鎖するに当たり、システム上、市で予約を埋めることで実施していたことから、実績と異なります。

表1.8 保健センター貸館機能のコマ別利用者数・利用件数の推移

諸室名	コマ別 (人・件)	H29年				H30年				R1年				R2年				R3年			
		午前	午後	夕方	夜間	午前	午後	夕方	夜間	午前	午後	夕方	夜間	午前	午後	夕方	夜間	午前	午後	夕方	夜間
健康増進室	利用者数	4,510	3,890	1,380	110	4,100	4,700	1,550	160	2,830	3,510	1,200	100	1,330	1,540	350	50	1,080	1,340	90	
	利用件数	210	250	240	60	230	320	320	100	210	250	240	60	120	170	130	40	120	170	130	

■：各諸室における各年度最大値

※ 利用者数と利用件数は一の位を切り上げています。

※ 保健センターは「午前(9:00~11:30)」「午後(13:00~15:30)」「夕方(16:00~18:30)」「夜間(19:00~21:30)」の4コマで設定されています。

※ 利用件数は稼働日を表しています。

※ 令和3年度、「夜間」は閉室していました。

表1.9 ふれあい会館貸館機能のコマ別利用者数・利用件数の推移

諸室名	コマ別 (人・件)	H30年			R1年			R2年			R3年		
		午前	午後	夜間	午前	午後	夜間	午前	午後	夜間	午前	午後	夜間
第1会議室	利用者数	1,940	1,960	1,210	2,030	2,170	1,050	1,080	950	480	1,440	1,260	510
	利用件数	210	190	130	230	220	100	140	120	70	150	150	100
第2会議室	利用者数	830	1,200	880	840	1,430	1,060	450	460	310	560	550	220
	利用件数	130	170	100	130	210	160	100	110	70	120	140	60
第3会議室	利用者数	1,240	1,500	1,600	970	1,580	1,300	420	480	500	510	530	270
	利用件数	140	190	170	140	200	160	90	110	90	100	120	80
第4会議室	利用者数	2,390	3,140	1,730	1,780	2,530	1,330	1,020	850	670	1,450	1,130	470
	利用件数	170	230	120	140	200	100	110	100	80	150	140	70

■：各諸室における各年度最大値

※ 利用者数と利用件数は全て一の位を切り上げています。

※ ふれあい会館は「午前(9:00~12:00)」「午後(13:00~16:30)」「夜間(17:30~21:00)」の3コマで設定されています。

表3.1 中央文化センター貸館機能の予約1件当たりのコマ別利用者数

諸室名	定員数	コマ別 (人/コマ)																			コマ別 5 年間平均 (人/コマ)					
		H29 年				H30 年				R1 年				R2 年				R3 年				午前	午後	夜間	深夜	AVE
		午前	午後	夜間	深夜	午前	午後	夜間	深夜	午前	午後	夜間	深夜	午前	午後	夜間	深夜	午前	午後	夜間	深夜					
第1 講堂	90	22	23	29	30	25	32	35	38	24	28	33	43	18	17	18	20	20	18	19	27	22	24	29	32	27
第2 講堂	54	18	20	20	18	18	23	24	19	18	23	25	19	14	13	12	14	13	11	14	12	16	18	19	16	17
第1 会議室	30	16	16	16	15	16	17	17	15	14	15	15	13	11	10	12	9	11	10	10	8	17	17	14	12	17
第2 会議室	30	14	15	14	14	14	15	16	12	14	15	14	12	10	11	11	7	10	10	10	7	12	13	13	10	12
第3 会議室	36	17	19	19	17	18	20	18	14	16	17	18	14	13	12	11	8	13	12	12	9	15	16	16	12	15
第4 会議室	24	13	14	13	13	13	14	14	14	13	14	14	14	8	8	8	2	9	9	9	8	11	12	12	10	11
第5 会議室	18	11	11	10	10	10	11	10	10	11	11	9	10	6	7	6	1	5	7	8	6	9	9	9	7	9
小会議室	14	9	9	9	9	8	9	9	7	8	10	9	8	3	4	3	3					7	8	8	7	8
和室	30	14	14	13	11	14	14	13	11	13	14	12	10	10	9	7	6	11	11	8	6	12	12	11	9	11
料理講習室	18	13	13	13	15	12	12	10	10	12	11	12	12	7	7	4	3	8	7	7	6	10	10	9	9	10
大広間	80	28	10	22	22	24	6	21	22	12	10	20	18	9	2	16	10	13	3	17	10	17	6	19	16	15
第1 談話室	20	1	1	9	9	1	1	8	8	1	1	6	8	0	0	2	0	0	0	6	1	0	0	6	5	3
第2 談話室	12	0	1	8	8	0	1	8	7	1	1	7	6	0	0	2	2	2	0	3	1	0	0	6	5	3
第3 談話室	12	0	1	9	10	1	1	8	8	1	1	7	8	0	0	3	3	0	0	6	5	0	0	7	7	4
ひばりホール	160	79	82	74	50	84	85	80	37	73	83	67	38	48	48	43	10	42	44	46	10	65	68	62	29	56
遊戯室	55	—	—	17	17	—	—	16	14	—	—	15	13	—	—	10	10	—	—	10	10	—	—	17	13	15
工作室	40	—	—	12	11	—	—	16	9	—	—	13	11	—	—	3	0	—	—	1	0	—	—	9	6	8

■：各諸室における各年度最大値      AVE：コマ別 5 年間平均の平均値

※ 小会議室の「コマ別 5 年間平均 (人/コマ)」は 4 年間の平均です。



表3.2 保健センター貸館機能の予約1件当たりのコマ別利用者数

諸室名	定員数	コマ別 (人/コマ)																			コマ別 5 年間平均 (人/コマ)					
		H29 年				H30 年				R1 年				R2 年				R3 年				午前	午後	夕方	夜間	AVE
		午前	午後	夕方	夜間	午前	午後	夕方	夜間	午前	午後	夕方	夜間	午前	午後	夕方	夜間	午前	午後	夕方	夜間					
健康増進室	—	21	16	6	2	18	15	5	2	13	14	5	2	11	9	3	1	9	8	1	1	14	12	4	2	8

■：各諸室における各年度最大値      AVE：コマ別 5 年間平均の平均値

※ 健康増進室は予約できません。

※ 「夜間」の「コマ別 5 年間平均 (人/コマ)」は 4 年間の平均です。

表3.3 ふれあい会館貸館機能の予約1件当たりのコマ別利用者数

諸室名	定員数	コマ別 (人/コマ)												コマ別 4 年間平均 (人/コマ)			
		H30 年			R1 年			R2 年			R3 年			午前	午後	夜間	AVE
		午前	午後	夜間	午前	午後	夜間	午前	午後	夜間	午前	午後	夜間				
第1 会議室	18	9	10	9	9	10	11	8	8	7	10	8	5	9	9	8	9
第2 会議室	12	6	7	9	6	7	7	5	4	4	5	4	4	6	6	6	6
第3 会議室	12	9	8	9	7	8	8	5	4	6	5	4	3	7	6	7	7
第4 会議室	24	14	14	14	13	13	13	9	9	8	10	8	7	12	11	11	11

■：各諸室における各年度最大値      AVE：コマ別 4 年間平均の平均値

表3.4 中央文化センター貸館機能の5年間平均定員充足率（％）

諸室名	定員数	午前	午後	夜間	深夜	AVE
第1講堂	90	24.4	26.7	32.2	35.6	29.7
第2講堂	54	29.6	33.3	35.2	29.6	31.9
第1会議室	30	56.7	56.7	46.7	40.0	50.0
第2会議室	30	40.0	43.3	43.3	33.3	40.0
第3会議室	36	41.7	44.4	44.4	33.3	41.0
第4会議室	24	45.8	50.0	50.0	41.7	46.9
第5会議室	18	50.0	50.0	50.0	38.9	47.2
小会議室	14	50.0	57.1	57.1	50.0	53.6
和室	30	40.0	40.0	36.7	30.0	36.7
料理講習室	18	55.6	55.6	50.0	50.0	52.8
大広間	80	21.3	7.5	23.8	20.0	18.2
第1談話室	20	0.0	0.0	30.0	25.0	13.8
第2談話室	12	0.0	0.0	50.0	41.7	22.9
第3談話室	12	0.0	0.0	58.3	58.3	29.2
ひばりホール	160	40.6	42.5	38.8	18.1	35.0
遊戯室	55	—	—	30.9	23.6	27.3
工作室	40	—	—	22.5	15.0	18.8

■：各諸室における最大値 AVE：コマ別5年間平均の平均値

中央文化センター貸館機能の5年間平均定員充足率（％）

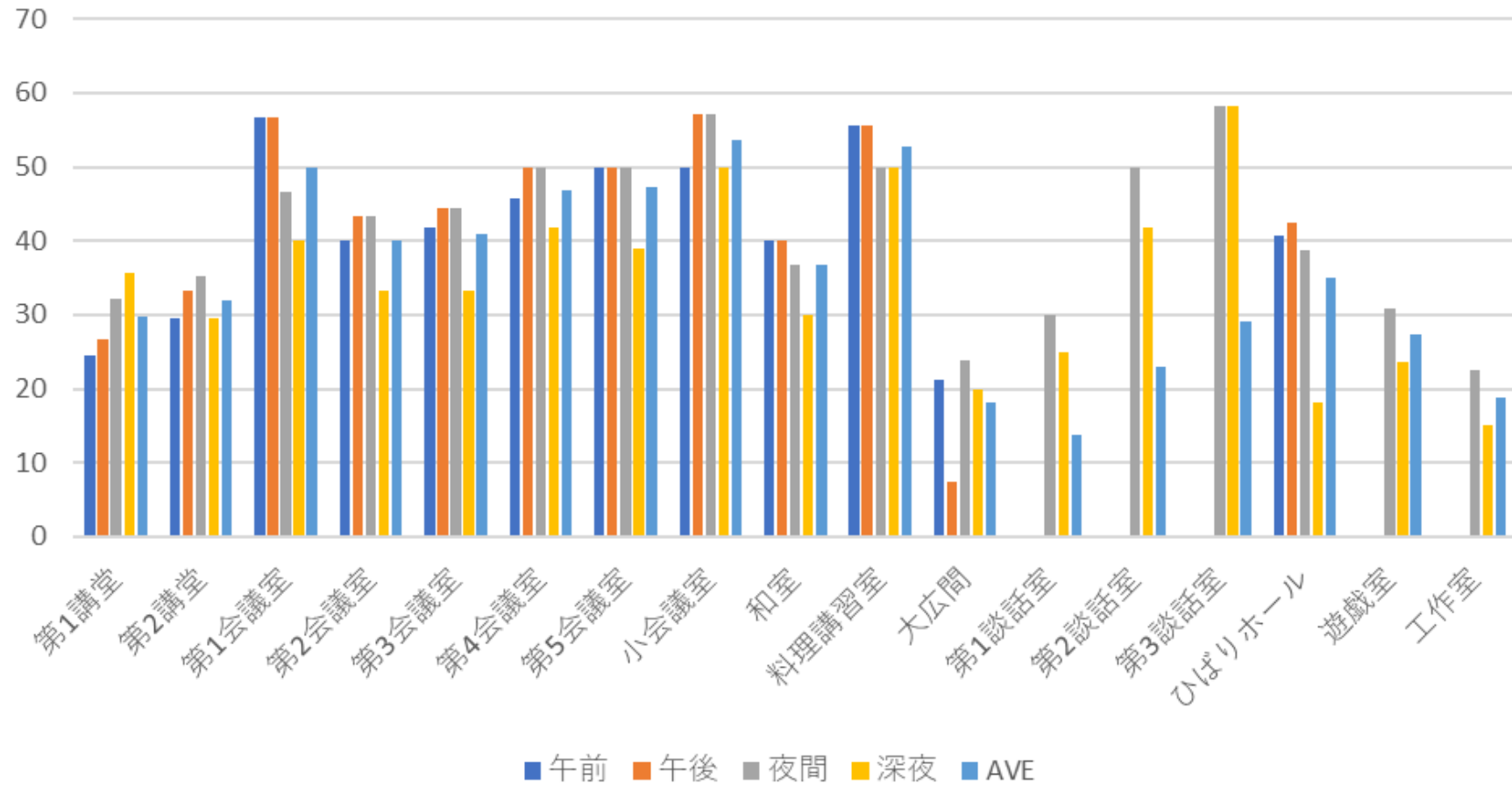


表3.5 ふれあい会館貸館機能の4年間平均定員充足率（％）

諸室名	定員数	午前	午後	夜間	AVE
第1会議室	18	50.0	50.0	44.4	48.1
第2会議室	12	50.0	50.0	50.0	50.0
第3会議室	12	58.3	50.0	58.3	55.5
第4会議室	24	50.0	45.8	45.8	47.2

■：各諸室における最大値 AVE：コマ別4年間平均の平均値

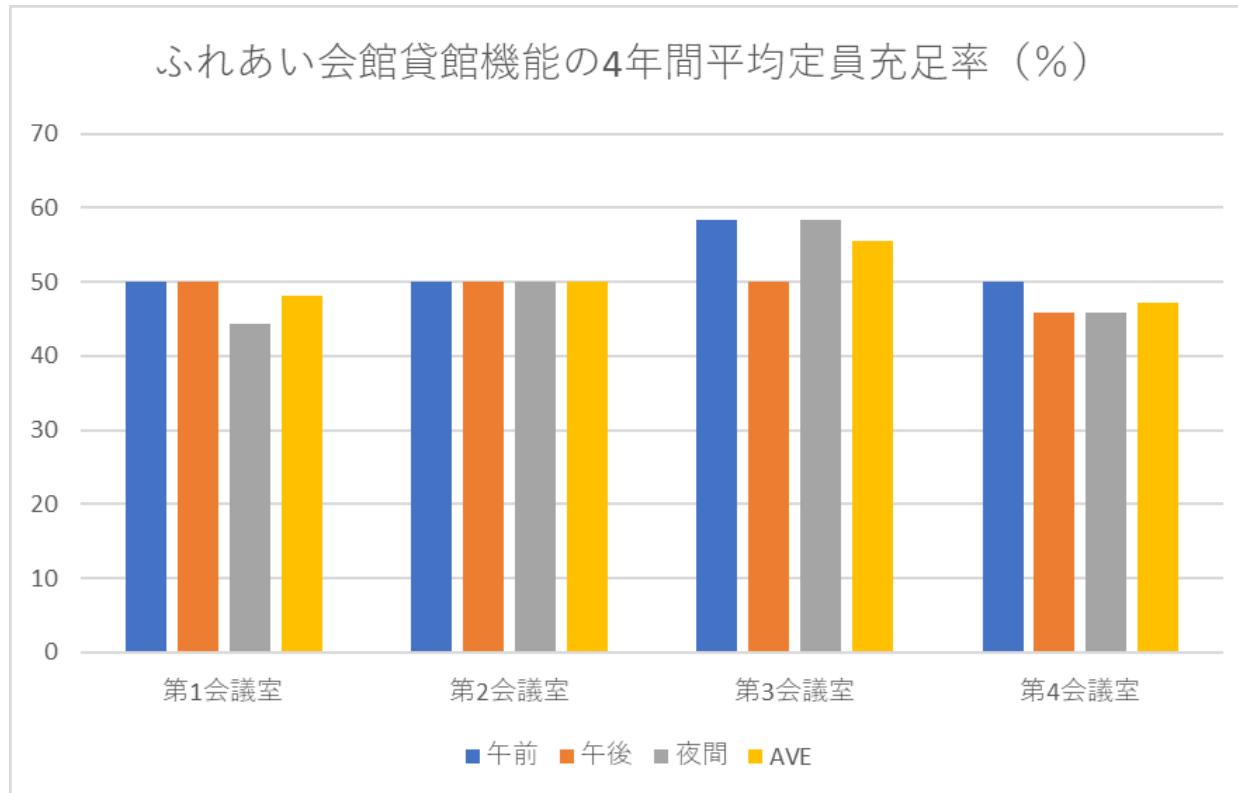


表3.6 中央文化センター貸館機能の稼働率

諸室名	コマ別 (%)																			
	H29年				H30年				R1年				R2年				R3年			
	午前	午後	夜間	深夜	午前	午後	夜間	深夜	午前	午後	夜間	深夜	午前	午後	夜間	深夜	午前	午後	夜間	深夜
第1講堂	94.1	94.1	88.2	55.9	97.1	94.1	85.3	50.0	91.2	91.2	79.4	29.4	74.1	64.3	60.9	20.0	88.9	81.5	77.3	17.6
第2講堂	94.1	94.1	85.3	52.9	91.2	91.2	82.4	50.0	88.2	85.3	67.6	26.5	67.9	57.1	54.5	23.8	88.9	85.7	63.6	29.4
第1会議室	85.3	85.3	76.5	32.4	91.2	88.2	73.5	32.4	91.2	85.3	70.6	29.4	71.4	64.3	50.0	14.3	89.7	85.2	65.0	11.8
第2会議室	82.4	85.3	64.7	20.6	82.4	88.2	58.8	23.5	85.3	85.3	67.6	26.5	64.3	64.3	45.5	10.0	82.1	86.2	55.0	11.8
第3会議室	85.3	85.3	76.5	32.4	88.2	85.3	79.4	38.2	85.3	88.2	76.5	26.5	74.1	71.4	54.5	25.0	89.3	92.6	76.2	23.5
第4会議室	79.4	82.4	67.6	32.4	79.4	85.3	64.7	29.4	85.3	82.4	64.7	20.6	53.6	57.1	39.1	14.3	80.8	76.9	55.0	23.5
第5会議室	82.4	79.4	73.5	41.2	82.4	76.5	61.8	35.3	85.3	79.4	67.6	32.4	35.7	46.4	22.7	5.0	70.8	76.0	38.9	5.9
小会議室	70.6	76.5	58.8	17.6	70.6	82.4	58.8	20.6	67.6	82.4	55.9	20.6	100.0	100.0	100.0	100.0				
和室	79.4	79.4	38.2	23.5	82.4	79.4	38.2	23.5	85.3	73.5	61.8	23.5	42.9	42.9	42.9	28.6	73.1	68.0	35.0	11.8
料理講習室	47.1	47.1	20.6	8.8	47.1	50.0	20.6	14.7	45.5	48.5	21.9	15.2	16.7	20.8	7.7	7.7	31.8	31.8	16.7	17.6
大広間	97.1	100.0	76.5	47.1	97.1	100.0	70.6	38.2	94.1	100.0	44.1	11.8	91.3	90.0	26.3	5.6	96.0	100.0	31.6	5.9
第1談話室	91.2	97.1	32.4	8.8	91.2	94.1	26.5	14.7	91.2	91.2	38.2	11.8	85.0	85.0	16.7	5.6	89.5	89.5	11.1	5.9
第2談話室	88.2	100.0	23.5	8.8	88.2	97.1	32.4	11.8	88.2	94.1	23.5	8.8	83.3	83.3	12.5	6.3	90.5	89.5	5.6	5.9
第3談話室	88.2	94.1	20.6	11.8	88.2	91.2	17.6	11.8	88.2	88.2	23.5	14.7	83.3	83.3	6.3	6.3	89.5	89.5	11.1	11.8
ひばりホール	46.9	53.1	37.5	8.8	46.9	53.1	34.4	8.8	46.9	50.0	35.5	12.1	20.0	20.0	15.8	5.6	43.5	40.9	27.8	6.3
遊戯室	—	—	35.3	29.4	—	—	29.4	26.5	—	—	17.6	11.8	—	—	10.5	5.6	—	—	11.1	5.9
工作室	—	—	35.3	35.3	—	—	35.3	20.6	—	—	44.1	8.8	—	—	11.1	5.6	—	—	12.5	5.9

：各諸室における各年度最大値

表3.7 中央文化センター貸館機能の5年間平均稼働率

諸室名	コマ別 5 年間平均 (%)				
	午前	午後	夜間	深夜	AVE
第 1 講堂	89.1	85.0	78.2	34.6	71.7
第 2 講堂	86.1	82.7	70.7	36.5	69.0
第 1 会議室	85.8	81.7	67.1	24.1	64.7
第 2 会議室	79.3	81.9	58.3	18.5	59.5
第 3 会議室	84.4	84.6	72.6	29.1	67.7
第 4 会議室	75.7	76.8	58.2	24.0	58.7
第 5 会議室	71.3	71.5	52.9	24.0	54.9
小会議室	77.2	85.3	68.4	39.7	67.7
和室	72.6	68.6	43.2	22.2	51.7
料理講習室	37.6	39.6	17.5	12.8	26.9
大広間	95.1	98.0	49.8	21.7	66.2
第 1 談話室	89.6	91.4	25.0	9.4	53.9
第 2 談話室	87.7	92.8	19.5	8.3	52.1
第 3 談話室	87.5	89.3	15.8	11.3	51.0
ひばりホール	40.8	43.4	30.2	8.3	30.7
遊戯室	—	—	20.8	15.8	18.3
工作室	—	—	27.7	15.2	21.5

■ : 各諸室における最大値 AVE : コマ別 5 年間平均の平均値

※ 小会議室の「コマ別 5 年間平均 (%)」は 4 年間の平均です。

## 中央文化センター貸館機能の5年間平均稼働率（％）

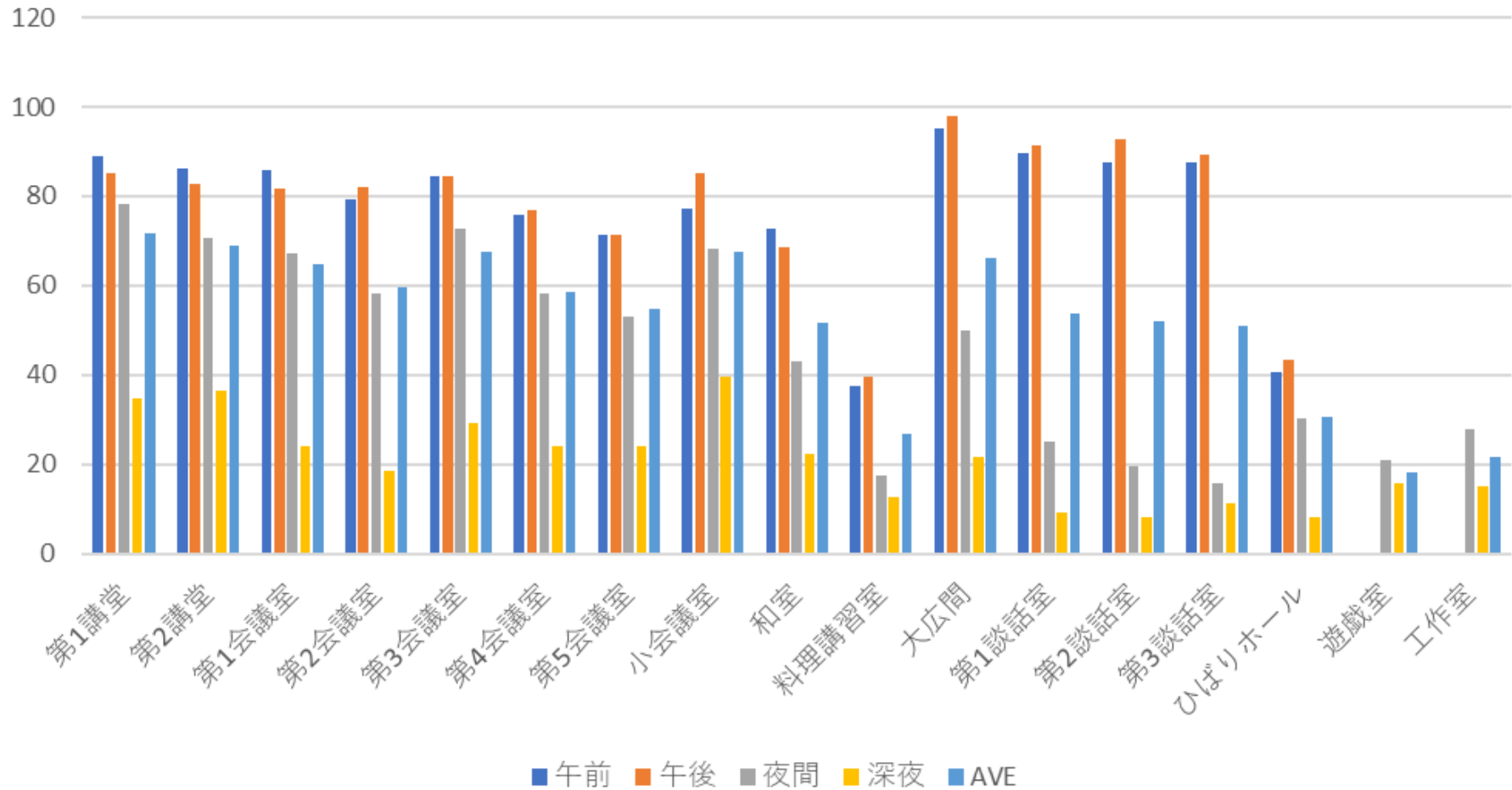


表3.8 保健センター貸館機能の稼働率

諸室名	コマ別 (%)																			
	H29年				H30年				R1年				R2年				R3年			
	午前	午後	夕方	夜間	午前	午後	夕方	夜間	午前	午後	夕方	夜間	午前	午後	夕方	夜間	午前	午後	夕方	夜間
健康増進室	77.8	92.6	88.9	22.2	71.9	100.0	100.0	31.3	72.4	86.2	82.8	20.7	70.6	100.0	76.5	23.5	70.6	100.0	76.5	76.5

■：各諸室における各年度最大値

表3.9 保健センター貸館機能の5年間平均稼働率

諸室名	コマ別 5年間平均 (%)				
	午前	午後	夕方	夜間	AVE
健康増進室	72.7	95.8	84.9	24.4	69.5

■：各諸室における最大値 AVE：コマ別 5年間平均の平均値

※ 「夜間」の「コマ別 5年間平均 (%)」は4年間の平均です。

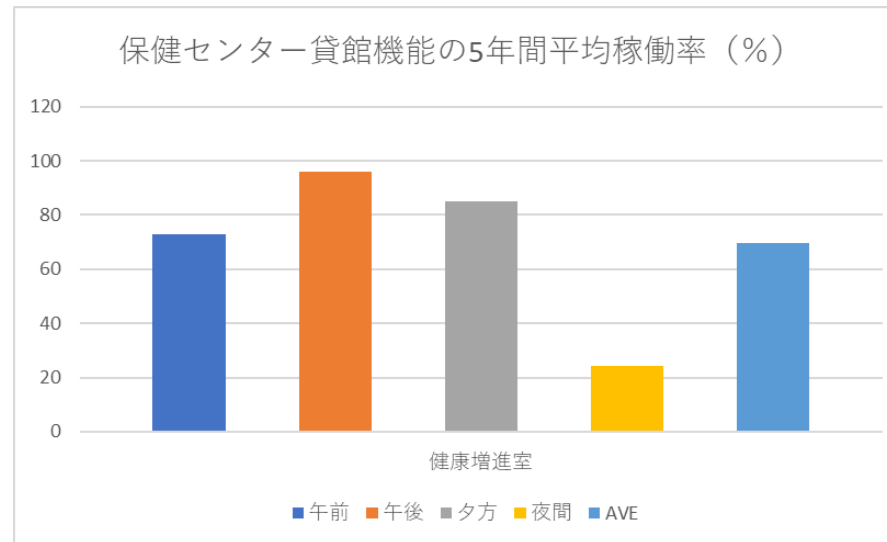




表 3.10 ふれあい会館貸館機能の稼働率・4年間平均稼働率

諸室名	コマ別 (%)												コマ別 4年間平均 (%)			
	H30年			R1年			R2年			R3年			午前	午後	夜間	AVE
	午前	午後	夜間	午前	午後	夜間	午前	午後	夜間	午前	午後	夜間				
第1会議室	70.0	63.3	43.3	76.7	73.3	33.3	46.7	40.0	23.3	50.0	50.0	33.3	60.9	56.7	33.3	50.3
第2会議室	43.3	56.7	33.3	43.3	70.0	53.3	33.3	36.7	23.3	40.0	46.7	20.0	40.0	52.5	32.5	41.7
第3会議室	46.7	63.3	56.7	46.7	66.7	53.3	30.0	36.7	30.0	33.3	40.0	26.7	39.2	51.7	42.7	44.5
第4会議室	56.7	76.7	40.0	46.7	66.7	33.3	36.7	33.3	26.7	50.0	46.7	23.3	47.5	55.9	30.8	44.7

■ : 各諸室における各年度最大値 AVE : コマ別 4年間平均の平均値

