

八ヶ岳府中山荘 施設概要

資料7-2①



1

府中市立八ヶ岳府中山荘			
所在地	山梨県北杜市高根町大字清里字念場原3, 545番地1		
敷地面積	17,107㎡	所有形態	借地（山梨県所有） 賃料：約76万円/年
延床面積	4,501㎡	防災関連	—
階数	地上3階、地下1階	主な構造	鉄筋コンクリート造
建築年度	昭和46年度（集会室） 昭和53年度（学習館） 昭和59年度（現施設の大部分）	築年数	48年 41年 35年
目的	市立学校の教育活動、市民の保健体育その他教育の振興を図るための施設		
機能	客室（和室39室・洋室1室）、浴場、食堂、自炊用厨房及び会議室		
管理形態	直営（管理運営業務、清掃業務等を委託）		
人員体制	委託先事業者 3人		
開館時間	チェックイン : 午後3時から チェックアウト : 午前10時から 休憩利用 : 午前11時から午後3時まで		
休館日	セカンドスクール準備日等		

2

使用料金

区分		宿泊料（1人1泊、食事料金を除く。）		休憩料 （1人1回）
市民、姉妹都市又は 友好都市の住民	大人 （中学生以上）	1室を2人以上で使用する場合	800円	100円
		1室を1人で使用する場合	1,200円	
	子ども （3歳以上小学生以下）	400円		50円
市内在勤者 及びその家族	大人 （中学生以上）	1室を2人以上で使用する場合	1,200円	200円
		1室を1人で使用する場合	1,800円	
	子ども （3歳以上小学生以下）	600円		100円
その他上記以外の方	大人 （中学生以上）	1室を2人以上で使用する場合	3,000円	400円
		1室を1人で使用する場合	4,500円	
		子ども （3歳以上小学生以下）	1,500円	

※使用料金には、食事料金は含まれていない。利用の申込みと併せて食事の申込みをし、食事料金は現地で直接支払う。

- ▲ハケ岳府中山荘は林間学校施設なので、全てセルフサービスになっている。
- ▲食堂はシーズンを通して開設しているが、自炊設備も利用可能
- ▲就寝着や洗面用具は各自で用意する。

3

ハケ岳府中山荘の整備等の経緯

1	昭和37年	小・中学校において毎年夏季施設を開催する中で、市有の施設の設置を検討 →山梨県が現在の府中山荘の所在地を含む約1.9ヘクタールをハケ岳学校寮地区として開発しており、候補地とする。
2	昭和39年 7月	山梨県との土地の賃貸借契約後、昭和39年3月に建築工事に着手し、夏休みに入る直前にしゅん工。ハケ岳府中山荘がオープン（7月21日）。なお、工事費は附帯工事も含めて約3,200万円
3	昭和47年 2月	集会室を増設
4	昭和53年 7月	学習館を増設
5	昭和59年 7月	新築から約20年を経て、老朽化の進行に伴い、全面改築工事（昭和39年にしゅん工した部分を取り壊して新たに設置）を実施。新装オープン（7月16日）。なお、工事費は附帯工事も含めて約9.7億円

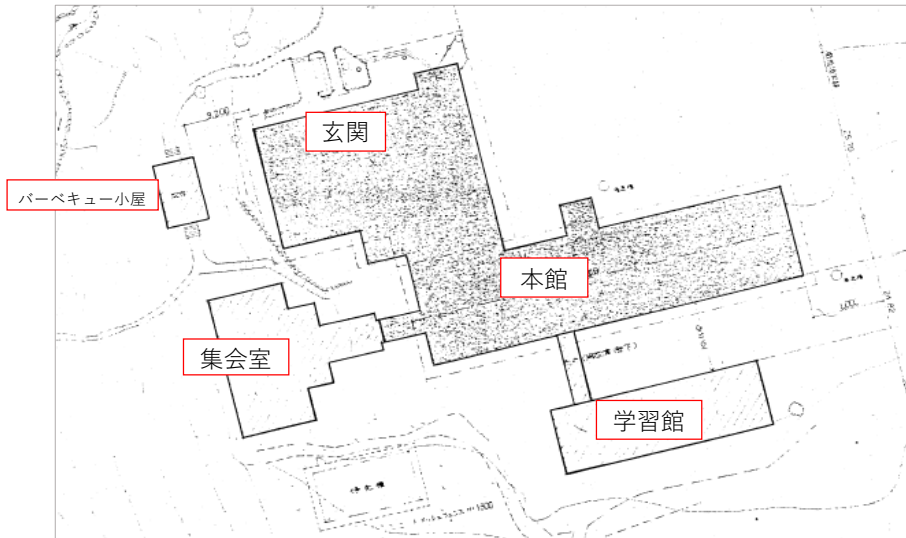
セカンドスクール実施の経緯（近年）

セカンドスクール…子どもたちが自然に恵まれた環境のもとで一定期間滞在し、普通の学校生活では体験できないような総合的な体験活動を行う。

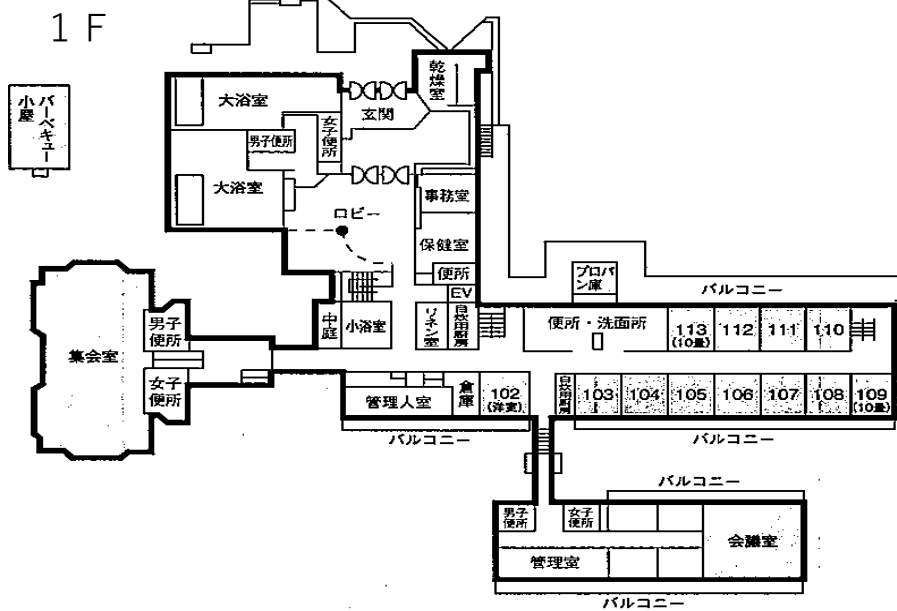
1	平成16年度以前	ハケ岳府中山荘を活用し、小学5年生が1泊2日の移動教室を、中学1・2年生が2泊3日の自然教室を実施していた。
2	平成17年度	小学5年生の移動教室を2泊3日に見直し
3	平成20年度から 平成22年度まで	豊かな自然の中での体験学習の一層の充実と、集団生活を通して社会に適応する能力を育むため、小学5年生を対象に、これまでの2泊3日を4泊5日としたセカンドスクールの実施と、併せて中学校の自然教室の短縮を検討
4	平成23年度以降	小学5年生が4泊5日のセカンドスクールを実施。中学校の自然教室は平成22年度をもって廃止

4

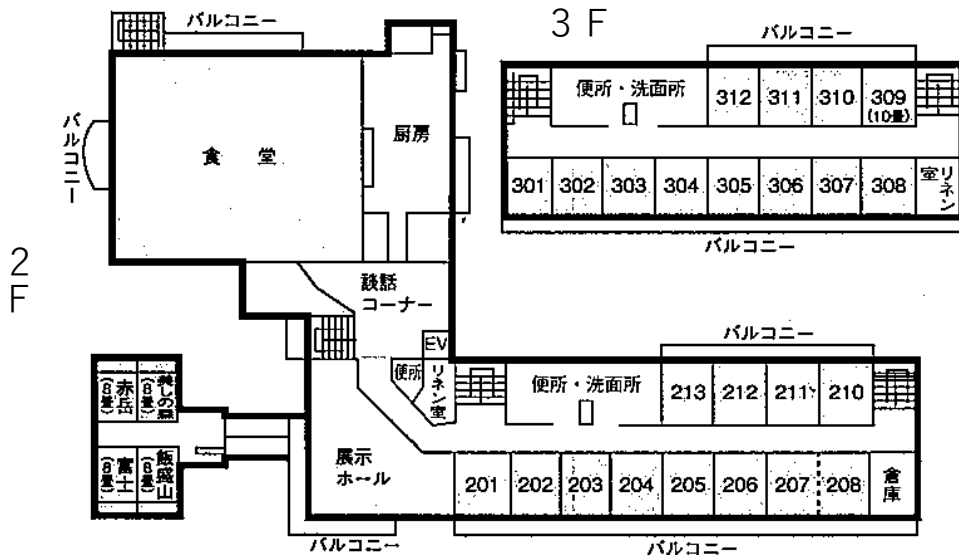
八ヶ岳府中山荘 配置図



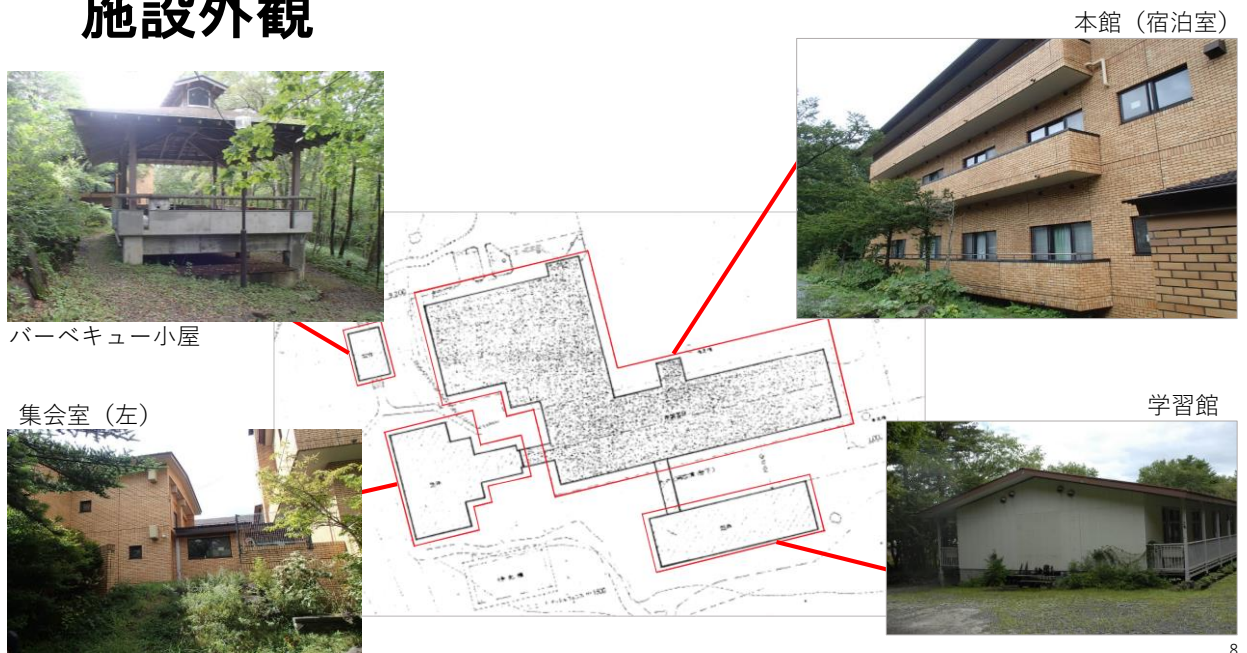
八ヶ岳府中山荘 平面図



八ヶ岳府中山荘 平面図

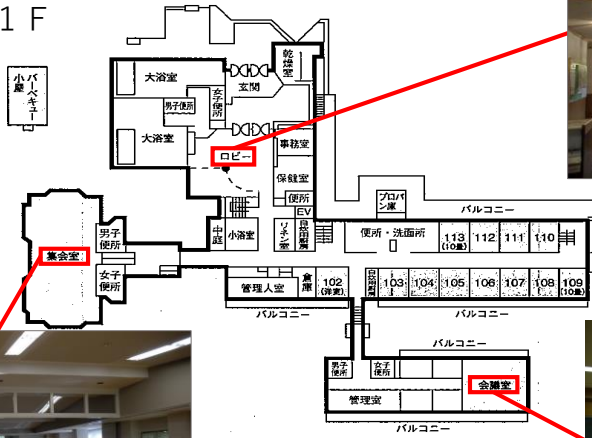


施設外観



建物内部

1 F



ロビー

集会室

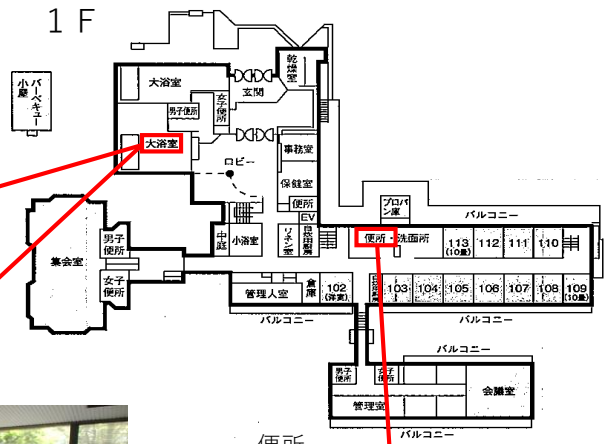


会議室

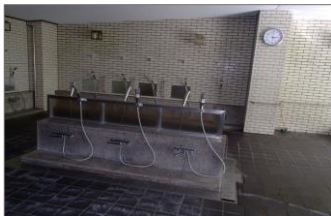


建物内部

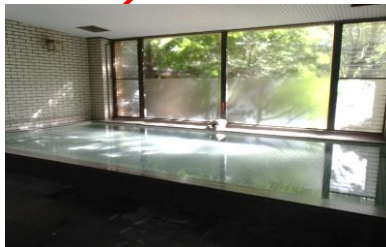
1 F



脱衣所 (男子)



大浴場



便所



建物内部



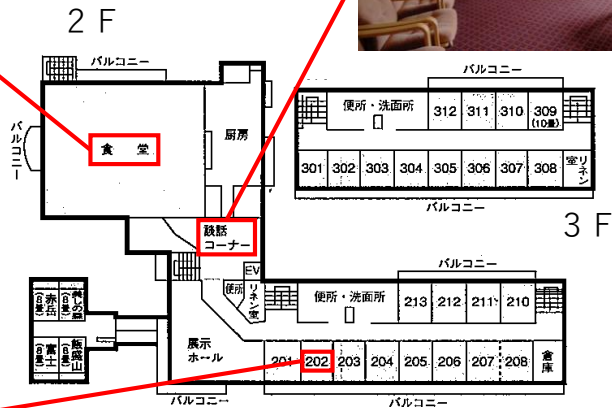
食堂



談話コーナー



宿泊室



周辺施設

日野市立八ヶ岳高原大成荘



立川市八ヶ岳山荘



調布市八ヶ岳少年自然の家



小金井市立清里山荘



施設の劣化状況



屋外階段 タイルの剥がれ



宿泊棟の外壁
タイルの剥がれ

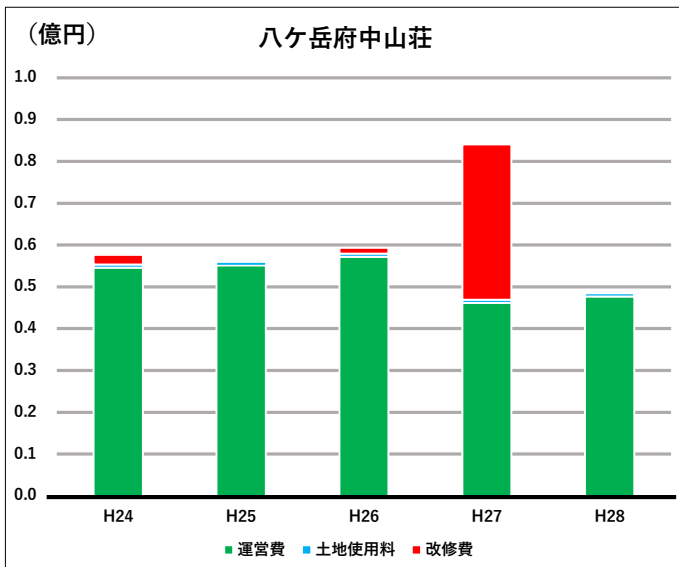
宿泊棟の外壁
コンクリート下地のひび割れによるタイルの浮き



集会室のバルコニー
割れ・塗装の剥がれ



直近5年間で施設にかかった費用



年度	運営費	土地使用料	改修費	合計
H24	5,458万円	76万円	229万円	5,763万円
H25	5,512万円	76万円		5,589万円
H26	5,720万円	76万円	139万円	5,936万円
H27	4,619万円	76万円	3,713万円	8,408万円
H28	4,768万円	76万円		4,845万円

※ 数値は端数処理を行っているため、内訳の合計値と一致しない場合があります。

年度	主な工事	金額
H26	食堂暖房設備改修工事	1,391,040円
H27	給湯設備改修工事	35,640,000円
	合計	37,031,040円