

市民保養所「やちほ」の利用状況の推移

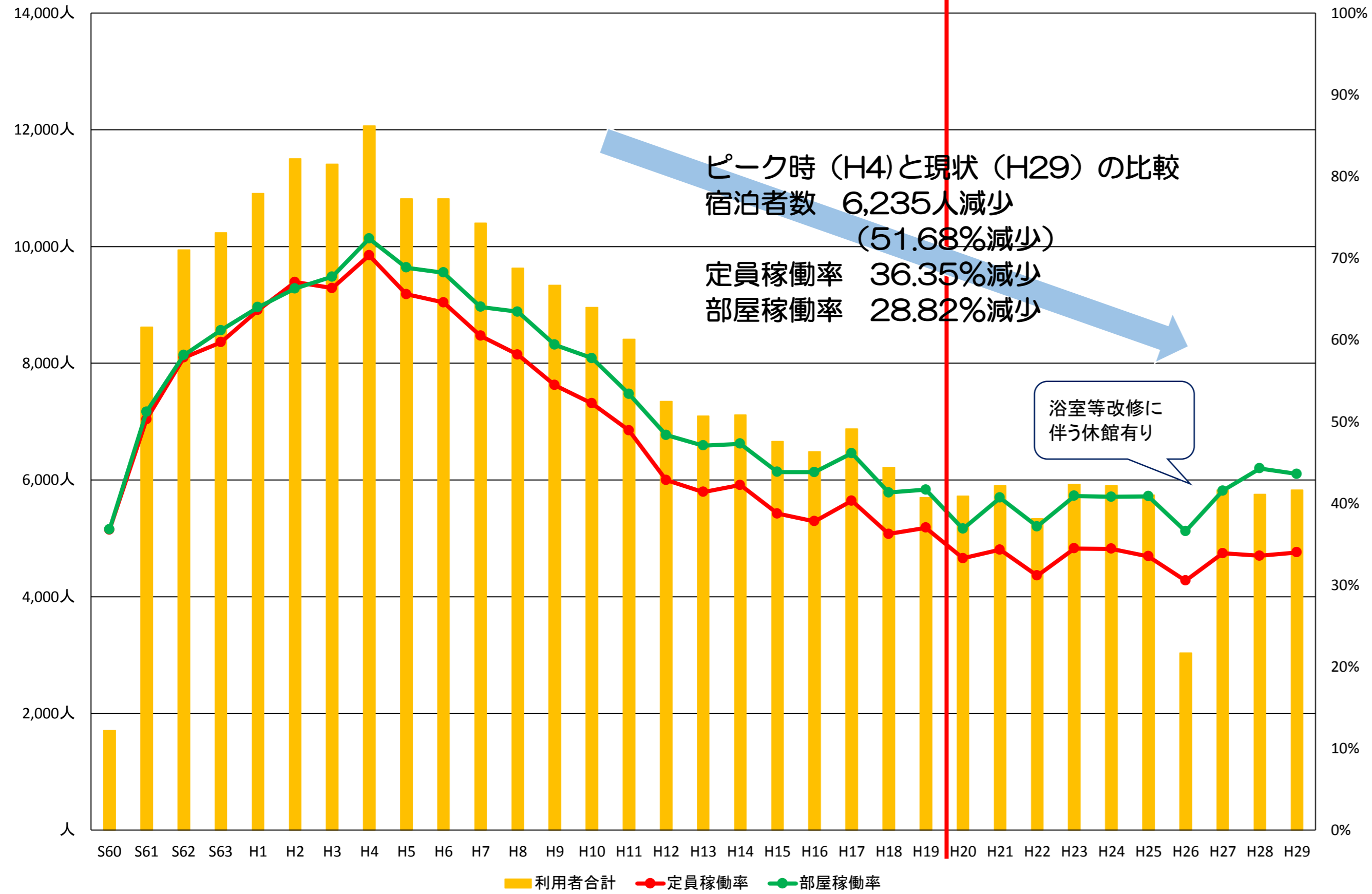
資料3

年度	営業日数	利用者数					利用者内訳				延べ定員数	定員稼働率	利用部屋数	利用可能部屋数	部屋稼働率	休憩利用
		市民	姉妹都市	市内在勤在学	市外	合計	市民	姉妹都市	市内在勤在学	市外						
S60	93日	—	—	—	—	1,709人	—	—	—	—	4,650人	36.75%	445室	1,209室	36.81%	—
S61	343日	—	—	—	—	8,622人	—	—	—	—	17,150人	50.27%	2,283室	4,459室	51.20%	—
S62	344日	—	—	—	—	9,945人	—	—	—	—	17,200人	57.82%	2,599室	4,472室	58.12%	—
S63	343日	—	—	—	—	10,239人	—	—	—	—	17,150人	59.70%	2,727室	4,459室	61.16%	—
H1	343日	10,149人	442人	233人	88人	10,912人	93.01%	4.05%	2.14%	0.81%	17,150人	63.63%	2,853室	4,459室	63.98%	—
H2	343日	10,531人	568人	278人	126人	11,503人	91.55%	4.94%	2.42%	1.10%	17,150人	67.07%	2,956室	4,459室	66.29%	—
H3	344日	10,625人	531人	166人	87人	11,409人	93.13%	4.65%	1.45%	0.76%	17,200人	66.33%	3,029室	4,472室	67.73%	—
H4	343日	11,179人	608人	157人	120人	12,064人	92.66%	5.04%	1.30%	0.99%	17,150人	70.34%	3,228室	4,459室	72.39%	—
H5	330日	10,094人	449人	191人	86人	10,820人	93.29%	4.15%	1.77%	0.79%	16,500人	65.58%	2,953室	4,290室	68.83%	—
H6	335日	10,150人	413人	141人	111人	10,815人	93.85%	3.82%	1.30%	1.03%	16,750人	64.57%	2,971室	4,355室	68.22%	—
H7	344日	9,744人	410人	160人	88人	10,402人	93.67%	3.94%	1.54%	0.85%	17,200人	60.48%	2,863室	4,472室	64.02%	—
H8	331日	8,971人	394人	137人	130人	9,632人	93.14%	4.09%	1.42%	1.35%	16,550人	58.20%	2,730室	4,303室	63.44%	—
H9	343日	8,690人	397人	151人	99人	9,337人	93.07%	4.25%	1.62%	1.06%	17,150人	54.44%	2,648室	4,459室	59.39%	—
H10	343日	8,437人	303人	126人	89人	8,955人	94.22%	3.38%	1.41%	0.99%	17,150人	52.22%	2,575室	4,459室	57.75%	—
H11	344日	7,737人	425人	164人	87人	8,413人	91.96%	5.05%	1.95%	1.03%	17,200人	48.91%	2,387室	4,472室	53.38%	—
H12	343日	6,726人	424人	95人	102人	7,347人	91.55%	5.77%	1.29%	1.39%	17,150人	42.84%	2,156室	4,459室	48.35%	—
H13	343日	6,348人	554人	117人	75人	7,094人	89.48%	7.81%	1.65%	1.06%	17,150人	41.36%	2,098室	4,459室	47.05%	—
H14	337日	6,595人	422人	52人	45人	7,114人	92.70%	5.93%	0.73%	0.63%	16,850人	42.22%	2,071室	4,381室	47.27%	—
H15	344日	6,141人	420人	82人	18人	6,661人	92.19%	6.31%	1.23%	0.27%	17,200人	38.73%	1,960室	4,472室	43.83%	—
H16	343日	5,747人	564人	70人	100人	6,481人	88.67%	8.70%	1.08%	1.54%	17,150人	37.79%	1,953室	4,459室	43.80%	—
H17	341日	5,700人	1,013人	70人	90人	6,873人	82.93%	14.74%	1.02%	1.31%	17,050人	40.31%	2,045室	4,433室	46.13%	—
H18	343日	5,413人	642人	68人	91人	6,214人	87.11%	10.33%	1.09%	1.46%	17,150人	36.23%	1,842室	4,459室	41.31%	—
H19	308日	5,192人	344人	35人	126人	5,697人	91.14%	6.04%	0.61%	2.21%	15,400人	36.99%	1,668室	4,004室	41.66%	—
H20	343日	4,801人	295人	120人	506人	5,722人	83.90%	5.16%	2.10%	8.84%	17,150人	33.36%	1,649室	4,459室	36.98%	—
H21	343日	4,730人	195人	162人	814人	5,901人	80.16%	3.30%	2.75%	13.79%	17,150人	34.41%	1,737室	4,459室	38.95%	21人
H22	343日	4,110人	118人	148人	965人	5,341人	76.95%	2.21%	2.77%	18.07%	17,150人	31.14%	1,657室	4,459室	37.16%	8人
H23	344日	4,719人	173人	257人	778人	5,927人	79.62%	2.92%	4.34%	13.13%	17,200人	34.46%	1,843室	4,472室	41.21%	71人
H24	343日	4,682人	141人	156人	923人	5,902人	79.33%	2.39%	2.64%	15.64%	17,150人	34.41%	1,819室	4,459室	40.79%	81人
H25	343日	4,401人	144人	166人	1,033人	5,744人	76.62%	2.51%	2.89%	17.98%	17,150人	33.49%	1,822室	4,459室	40.86%	58人
H26	199日	2,435人	25人	103人	474人	3,037人	80.18%	0.82%	3.39%	15.61%	9,950人	30.52%	946室	2,587室	36.57%	16人
H27	344日	4,521人	138人	105人	1,062人	5,826人	77.60%	2.37%	1.80%	18.23%	17,200人	33.87%	1,857室	4,472室	41.53%	45人
H28	343日	4,285人	87人	100人	1,285人	5,757人	74.43%	1.51%	1.74%	22.32%	17,150人	33.57%	1,974室	4,459室	44.27%	71人
H29	343日	4,617人	153人	104人	955人	5,829人	79.21%	2.62%	1.78%	16.38%	17,150人	33.99%	1,943室	4,459室	43.57%	45人

平成20年度から指定管理者制度を導入

「やちほ」利用状況推移

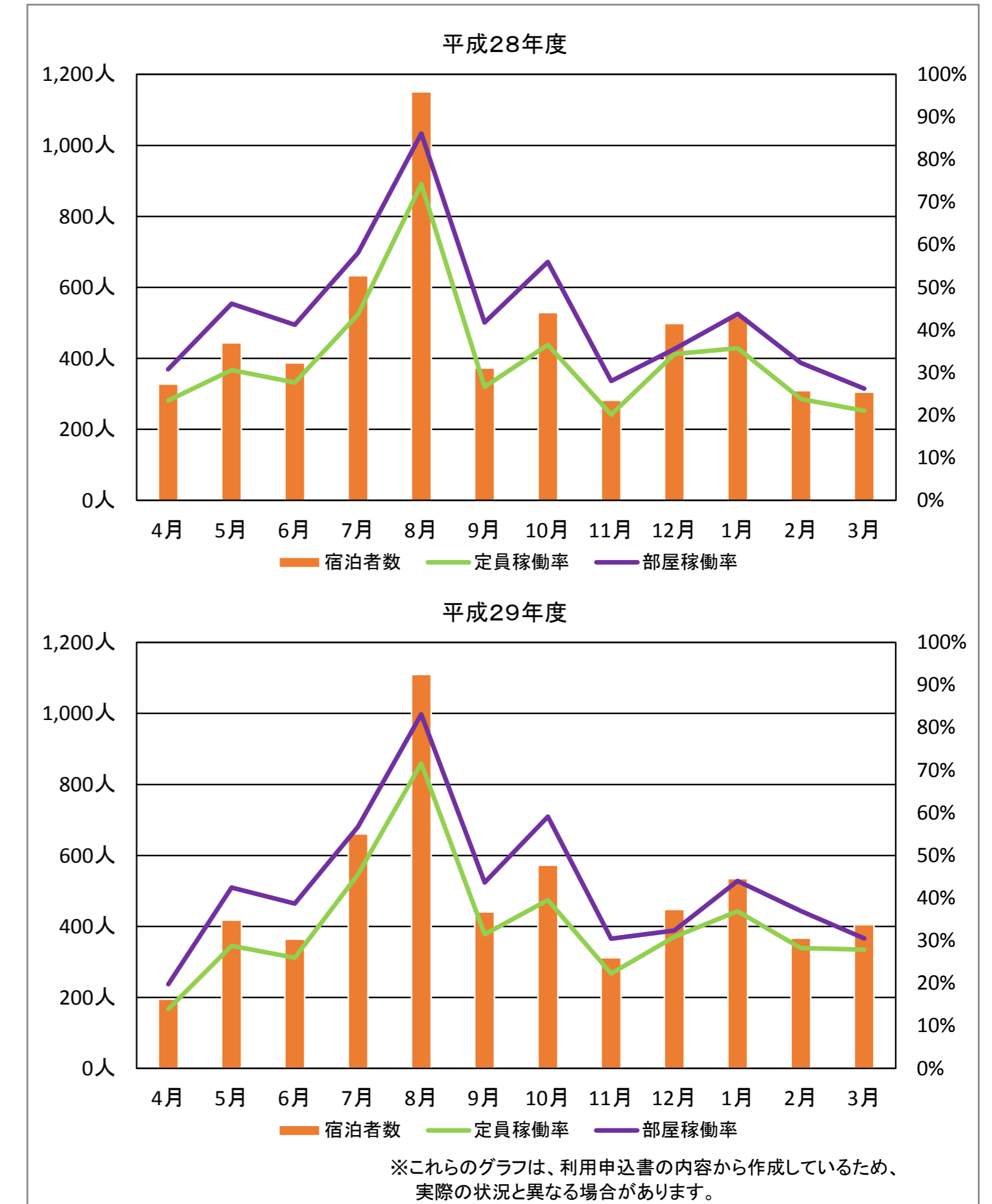
指定管理者制度導入



＜「やちほ」部屋タイプと定員＞

部屋タイプ	定員	部屋数	宿泊可能人数	備考
洋室101	2人	1部屋	2人	
洋室 計		1部屋	2人	
和室102～107	4人	5部屋	20人	104なし
和室201～208	4人	7部屋	28人	204なし
和室 計		12部屋	48人	
全室 合計		13部屋	50人	

＜「やちほ」月別利用状況＞



＜平成28年度～平成29年度 リピート率＞

33.8%

リピート率の出し方
 = 29年度利用者のうち28年度も利用している者の数 / 29年度利用者数

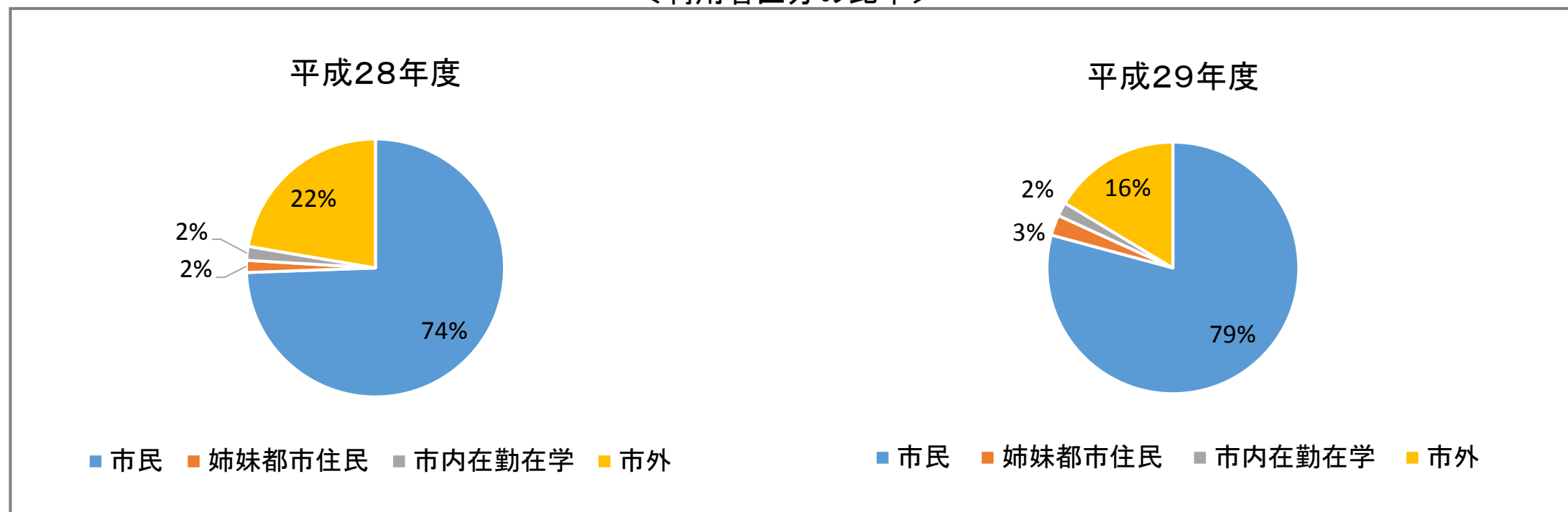
＜年度内 リピート率＞

平成28年度 12.9% 平成29年度 13.5%

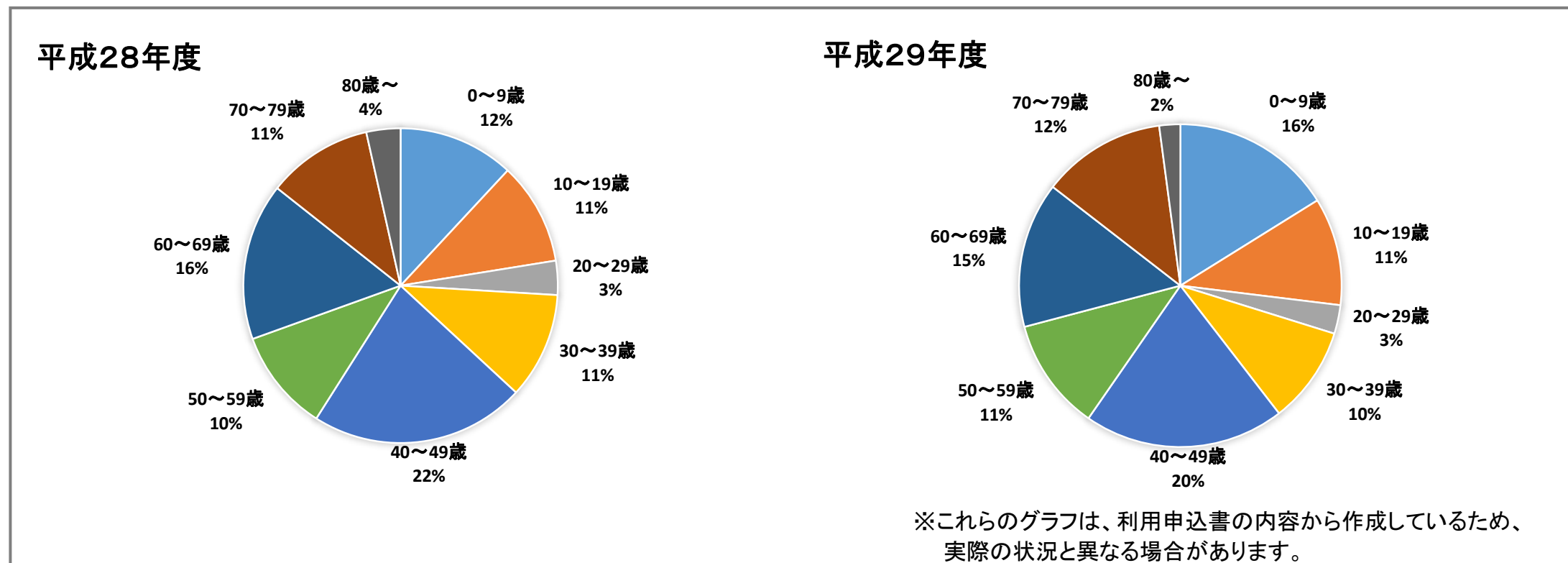
年度内リピート率の出し方
 = 各年度に複数回利用している者の数 / 各年度の利用者数

市民保養所「やちほ」

<利用者区分の比率>



<利用者の年代別利用状況>



姉妹都市との交流事業等について

- ・昭和58年6月に、姉妹都市との民間交流の窓口となる「府中姉妹都市交流協会（現府中友好都市交流協会）」が発足
- ・府中友好都市交流協会を中心に、現在、主に次のような事業を実施している。

事業名称	内容		
	時期	参加人数	費用
春の友好訪問バスハイク	ハイキングや佐久穂町の観光名所を訪問する。 「やちほ」に1泊する。		
	6月6日（火）・7日（水）	39名	14,000円
郷土芸能派遣	佐久穂町のお祭りに郷土芸能（府中囃子）を派遣する。 「やちほ」に1泊する。		
	7月29日（土）・30日（日）	29名	—
親子とうもろこし収穫体験	佐久穂町の地元の方の指導のもと、とうもろこしの収穫体験をする。 （「やちほ」の利用はない。）		
	8月2日（水）	51名	3,000円
八千穂高原自然の旅	白駒池周辺のハイキングをする。 昼食は市民保養所「やちほ」でとる。		
	10月5日（木）	44名	5,500円
秋の友好訪問バスハイク	ハイキングや佐久穂町の観光名所を訪問する。 「やちほ」に1泊する。		
	10月24日（火）・25日（水）	33名	14,000円
佐久穂町森林間伐体験	小学3年生～中学生を対象に、森林間伐や、白駒池周辺のハイキングをする。 「やちほ」に1泊する。		
	7月27日（木）・28日（金）	56名	小学生 6,000円 中学生 7,000円 保護者 8,000円

※ 時期、参加人数、費用は、平成29年度の実績です。

市民保養所「やちほ」平成29年度月別利用状況

平成29年度		4月	5月	6月	7月	8月	9月	10月	11月	12月	1月	2月	3月	合計	
市民	大人	男	56人	136人	99人	170人	336人	147人	191人	106人	134人	172人	97人	111人	1,755人
		女	63人	130人	108人	175人	354人	141人	204人	107人	112人	157人	90人	90人	1,731人
		計	119人	266人	207人	345人	690人	288人	395人	213人	246人	329人	187人	201人	3,486人
	子ども	29人	49人	14人	164人	257人	50人	44人	55人	136人	158人	77人	98人	1,131人	
	合計	148人	315人	221人	509人	947人	338人	439人	268人	382人	487人	264人	299人	4,617人	
姉妹都市住民	大人	男	6人	0人	18人	4人	0人	0人	2人	11人	1人	0人	9人	24人	75人
		女	3人	1人	10人	9人	1人	1人	3人	6人	1人	0人	7人	20人	62人
		計	9人	1人	28人	13人	1人	1人	5人	17人	2人	0人	16人	44人	137人
	子ども	0人	0人	0人	5人	0人	0人	0人	1人	0人	0人	0人	0人	10人	16人
	合計	9人	1人	28人	18人	1人	1人	5人	18人	2人	0人	16人	54人	153人	
市内在勤在学	大人	男	1人	2人	0人	7人	9人	5人	3人	2人	5人	0人	7人	3人	44人
		女	1人	3人	0人	5人	8人	1人	3人	2人	3人	0人	5人	3人	34人
		計	2人	5人	0人	12人	17人	6人	6人	4人	8人	0人	12人	6人	78人
	子ども	2人	0人	0人	4人	4人	0人	0人	3人	6人	0人	2人	5人	26人	
	合計	4人	5人	0人	16人	21人	6人	6人	7人	14人	0人	14人	11人	104人	
市外	大人	男	17人	42人	45人	47人	50人	44人	59人	8人	23人	29人	37人	24人	425人
		女	13人	51人	64人	60人	69人	50人	61人	11人	12人	14人	16人	11人	432人
		計	30人	93人	109人	107人	119人	94人	120人	19人	35人	43人	53人	35人	857人
	子ども	4人	4人	6人	11人	22人	2人	3人	0人	15人	5人	20人	6人	98人	
	合計	34人	97人	115人	118人	141人	96人	123人	19人	50人	48人	73人	41人	955人	
全体	大人	男	80人	180人	162人	228人	395人	196人	255人	127人	163人	201人	150人	162人	2,299人
		女	80人	185人	182人	249人	432人	193人	271人	126人	128人	171人	118人	124人	2,259人
		計	160人	365人	344人	477人	827人	389人	526人	253人	291人	372人	268人	286人	4,558人
	子ども	35人	53人	20人	184人	283人	52人	47人	59人	157人	163人	99人	119人	1,271人	
	合計	195人	418人	364人	661人	1,110人	441人	573人	312人	448人	535人	367人	405人	5,829人	
	営業日数	28日	29日	28日	29日	31日	28日	29日	28日	29日	29日	26日	29日	343日	
	延べ定員数	1,400人	1,450人	1,400人	1,450人	1,550人	1,400人	1,450人	1,400人	1,450人	1,450人	1,300人	1,450人	17,150人	
	定員稼働率	13.93%	28.83%	26.00%	45.59%	71.61%	31.50%	39.52%	22.29%	30.90%	36.90%	28.23%	27.93%	33.99%	
	利用部屋数	72室	160室	141室	214室	335室	159室	223室	111室	122室	166室	125室	115室	1,943室	
	利用可能部屋数	364室	377室	364室	377室	403室	364室	377室	364室	377室	377室	377室	338室	377室	4,459室
部屋稼働率	19.78%	42.44%	38.74%	56.76%	83.13%	43.68%	59.15%	30.49%	32.36%	44.03%	36.98%	30.50%	43.57%		
休憩	大人	0人	0人	0人	0人	0人	0人	45人	0人	0人	0人	0人	0人	45人	
	子ども	0人	0人	0人	0人	0人	0人	0人	0人	0人	0人	0人	0人	0人	
	合計	0人	0人	0人	0人	0人	0人	45人	0人	0人	0人	0人	0人	45人	

八ヶ岳府中山荘の利用状況の推移

年度	営業 日数	利用者数						利用者内訳					延べ定員数			定員稼働率			利用部屋数			利用可能部屋数			部屋稼働率			休憩利用					
		市民・姉妹都市	市内在勤	市外	小計	セカンドスクール等	合計	市民・姉妹都市	市内在勤	市外	一般利用者計	セカンドスクール等	一般	セカンドスクール等	合計	一般	セカンドスクール等	合計	一般	セカンドスクール等	合計	一般	セカンドスクール等	合計	一般	セカンドスクール等	合計						
S59	—	—	—	—	7,264人	5,891人	13,155人	—	—	—	55.22%	44.78%	—	—	—	—	—	—	—	—	—	—	—	—	—	—	—	—	—	—	—	—	—
S60	—	—	—	—	9,107人	6,361人	15,468人	—	—	—	58.88%	41.12%	—	—	—	—	—	—	—	—	—	—	—	—	—	—	—	—	—	—	—	—	—
S61	—	—	—	—	6,445人	6,058人	12,503人	—	—	—	51.55%	48.45%	—	—	—	—	—	—	—	—	—	—	—	—	—	—	—	—	—	—	—	—	—
S62	—	—	—	—	6,054人	8,561人	14,615人	—	—	—	41.42%	58.58%	—	—	—	—	—	—	1,843室	1,394室	3,237室	10,783室	1,394室	12,177室	17.09%	100.00%	26.58%	—	—	—	—	—	893人
S63	—	—	—	—	8,303人	8,052人	16,355人	—	—	—	50.77%	49.23%	—	—	—	—	—	—	2,429室	1,353室	3,782室	11,268室	1,353室	12,621室	21.56%	100.00%	29.97%	—	—	—	—	—	612人
H1	—	—	—	—	9,205人	7,340人	16,545人	—	—	—	55.64%	44.36%	—	—	—	—	—	—	2,742室	1,845室	4,587室	11,932室	1,845室	13,777室	22.98%	100.00%	33.29%	—	—	—	—	—	1,103人
H2	—	—	—	—	11,139人	7,114人	18,253人	—	—	—	61.03%	38.97%	—	—	—	—	—	—	3,056室	1,804室	4,860室	12,640室	1,804室	14,444室	24.18%	100.00%	33.65%	—	—	—	—	—	793人
H3	—	—	—	—	10,071人	6,901人	16,972人	—	—	—	59.34%	40.66%	—	—	—	—	—	—	2,802室	1,804室	4,606室	12,680室	1,804室	14,484室	22.10%	100.00%	31.80%	—	—	—	—	—	489人
H4	—	—	—	—	11,014人	6,607人	17,621人	—	—	—	62.50%	37.50%	—	—	—	—	—	—	2,928室	1,876室	4,804室	11,520室	1,876室	13,396室	25.42%	100.00%	35.86%	—	—	—	—	—	837人
H5	—	—	—	—	11,036人	6,517人	17,553人	—	—	—	62.87%	37.13%	—	—	—	—	—	—	2,830室	1,876室	4,706室	11,616室	1,876室	13,492室	24.36%	100.00%	34.88%	—	—	—	—	—	953人
H6	—	—	—	—	10,461人	6,791人	17,252人	—	—	—	60.64%	39.36%	—	—	—	—	—	—	2,870室	1,856室	4,726室	11,319室	1,856室	13,175室	25.36%	100.00%	35.87%	—	—	—	—	—	579人
H7	—	—	—	—	8,781人	6,663人	15,444人	—	—	—	56.86%	43.14%	—	—	—	—	—	—	2,478室	1,856室	4,334室	10,942室	1,856室	12,798室	22.65%	100.00%	33.86%	—	—	—	—	—	617人
H8	—	—	—	—	8,442人	6,664人	15,106人	—	—	—	55.89%	44.11%	—	—	—	—	—	—	2,345室	1,893室	4,238室	10,194室	1,893室	12,087室	23.00%	100.00%	35.06%	—	—	—	—	—	673人
H9	—	—	—	—	6,709人	6,368人	13,077人	—	—	—	51.30%	48.70%	—	—	—	—	—	—	1,965室	1,895室	3,860室	10,161室	1,895室	12,056室	19.34%	100.00%	32.02%	—	—	—	—	—	500人
H10	—	—	—	—	6,523人	6,621人	13,144人	—	—	—	49.63%	50.37%	—	—	—	—	—	—	1,945室	2,018室	3,963室	10,828室	2,018室	12,846室	17.96%	100.00%	30.85%	—	—	—	—	—	501人
H11	—	—	—	—	5,828人	6,839人	12,667人	—	—	—	46.01%	53.99%	—	—	—	—	—	—	1,707室	2,000室	3,707室	10,233室	2,000室	12,233室	16.68%	100.00%	30.30%	—	—	—	—	—	49人
H12	—	—	—	—	6,589人	7,333人	13,922人	—	—	—	47.33%	52.67%	—	—	—	—	—	—	2,068室	1,484室	3,552室	10,193室	1,484室	11,677室	20.29%	100.00%	30.42%	—	—	—	—	—	207人
H13	—	—	—	—	6,783人	7,069人	13,852人	—	—	—	48.97%	51.03%	—	—	—	—	—	—	1,980室	2,084室	4,064室	10,145室	2,084室	12,229室	19.52%	100.00%	33.23%	—	—	—	—	—	151人
H14	—	—	—	—	6,411人	5,813人	12,224人	—	—	—	52.45%	47.55%	—	—	—	—	—	—	1,962室	1,754室	3,716室	10,291室	1,754室	12,045室	19.07%	100.00%	30.85%	—	—	—	—	—	150人
H15	—	—	—	—	6,882人	5,315人	12,197人	—	—	—	56.42%	43.58%	—	—	—	—	—	—	2,160室	1,606室	3,766室	10,921室	1,606室	12,527室	19.78%	100.00%	30.06%	—	—	—	—	—	46人
H16	—	—	—	—	5,289人	5,847人	11,136人	—	—	—	47.49%	52.51%	—	—	—	—	—	—	1,710室	1,684室	3,394室	10,052室	1,684室	11,736室	17.01%	100.00%	28.92%	—	—	—	—	—	138人
H17	—	—	—	—	6,732人	7,880人	14,612人	—	—	—	46.07%	53.93%	—	—	—	—	—	—	1,980室	2,092室	4,072室	10,917室	2,092室	13,009室	18.14%	100.00%	31.30%	—	—	—	—	—	316人
H18	348日	5,611人	287人	535人	6,433人	7,966人	14,399人	38.97%	1.99%	3.72%	44.68%	55.32%	64,046人	7,966人	72,012人	10.04%	100.00%	20.00%	2,188室	2,217室	4,405室	10,787室	2,217室	13,004室	20.28%	100.00%	33.87%	—	—	—	—	—	255人
H19	351日	5,929人	175人	562人	6,666人	9,636人	16,302人	36.37%	1.07%	3.45%	40.89%	59.11%	63,346人	9,636人	72,982人	10.52%	100.00%	22.34%	2,189室	2,303室	4,492室	10,664室	2,303室	12,967室	20.53%	100.00%	34.64%	—	—	—	—	—	221人
H20	351日	5,469人	169人	461人	6,099人	8,482人	14,581人	37.51%	1.16%	3.16%	41.83%	58.17%	64,619人	8,482人	73,101人	9.44%	100.00%	19.95%	2,109室	1,921室	4,030室	10,883室	1,921室	12,804室	19.38%	100.00%	31.47%	—	—	—	—	—	347人
H21	350日	5,122人	219人	595人	5,936人	8,548人	14,484人	35.36%	1.51%	4.11%	40.98%	59.02%	64,549人	8,548人	73,097人	9.20%	100.00%	19.81%	2,145室	1,818室	3,963室	10,881室	1,818室	12,699室	19.71%	100.00%	31.21%	—	—	—	—	—	343人
H22	349日	4,881人	168人	508人	5,557人	9,392人	14,949人	32.65%	1.12%	3.40%	37.17%	62.83%	63,234人	9,392人	72,626人	8.79%	100.00%	20.58%	1,683室	2,131室	3,814室	10,655室	2,131室	12,786室	15.80%	100.00%	29.83%	—	—	—	—	—	255人
H23	335日	4,605人	204人	301人	5,110人	10,198人	15,308人	30.08%	1.33%	1.97%	33.38%	66.62%	58,848人	10,198人	69,046人	8.68%	100.00%	22.17%	1,616室	2,444室	4,060室	9,892室	2,444室	12,336室	16.34%	100.00%	32.91%	—	—	—	—	—	269人
H24	335日	4,431人	205人	485人	5,121人	10,058人	15,179人	29.19%	1.35%	3.20%	33.74%	66.26%	58,638人	10,058人	68,696人	8.73%	100.00%	22.10%	1,595室	2,396室	3,991室	9,864室	2,396室	12,260室	16.17%	100.00%	32.55%	—	—	—	—	—	297人
H25	301日	4,539人	151人	368人	5,058人	10,279人	15,337人	29.60%	0.98%	2.40%	32.98%	67.02%	51,053人	10,279人	61,332人	9.91%	100.00%	25.01%	1,537室	2,493室	4,030室	8,596室	2,493室	11,089室	17.88%	100.00%	36.34%	—	—	—	—	—	237人
H26	348日	4,584人	250人	461人	5,295人	10,036人	15,331人	29.90%	1.63%	3.01%	34.54%	65.46%	59,725人	10,036人	69,761人	8.87%	100.00%	21.98%	1,787室	2,845室	4,632室	10,051室	2,845室	12,896室	17.78%	100.00%	35.92%	—	—	—	—	—	218人
H27	263日	2,690人	73人	188人	2,951人	9,800人	12,751人	21.10%	0.57%	1.47%	23.14%	76.86%	42,674人	9,800人	52,474人	6.92%	100.00%	24.30%	1,005室	2,206室	3,211室	7,154室	2,206室	9,360室	14.05%	100.00%	34.31%	—	—	—	—	—	115人
H28	343日	3,894人	56人	339人	4,289人	9,506人	13,795人	28.23%	0.41%	2.46%	31.09%	68.91%	59,574人	9,506人	69,080人	7.20%	100.00%	19.97%	1,407室	2,341室	3,748室	10,030室	2,341室	12,371室	14.03%	100.00%	30.30%	—	—	—	—	—	136人
H29	354日	3,812人	114人	339人	4,265人	10,235人	14,500人	26.29%	0.79%	2.34%	29.41%	70.59%	61,684人	10,235人	71,919人	6.91%	100.00%	20.16%	1,465室	2,371室	3,836室	10,380室	2,371室	12,751室	14.11%	100.00%	30.08%	—	—	—	—	—	73人

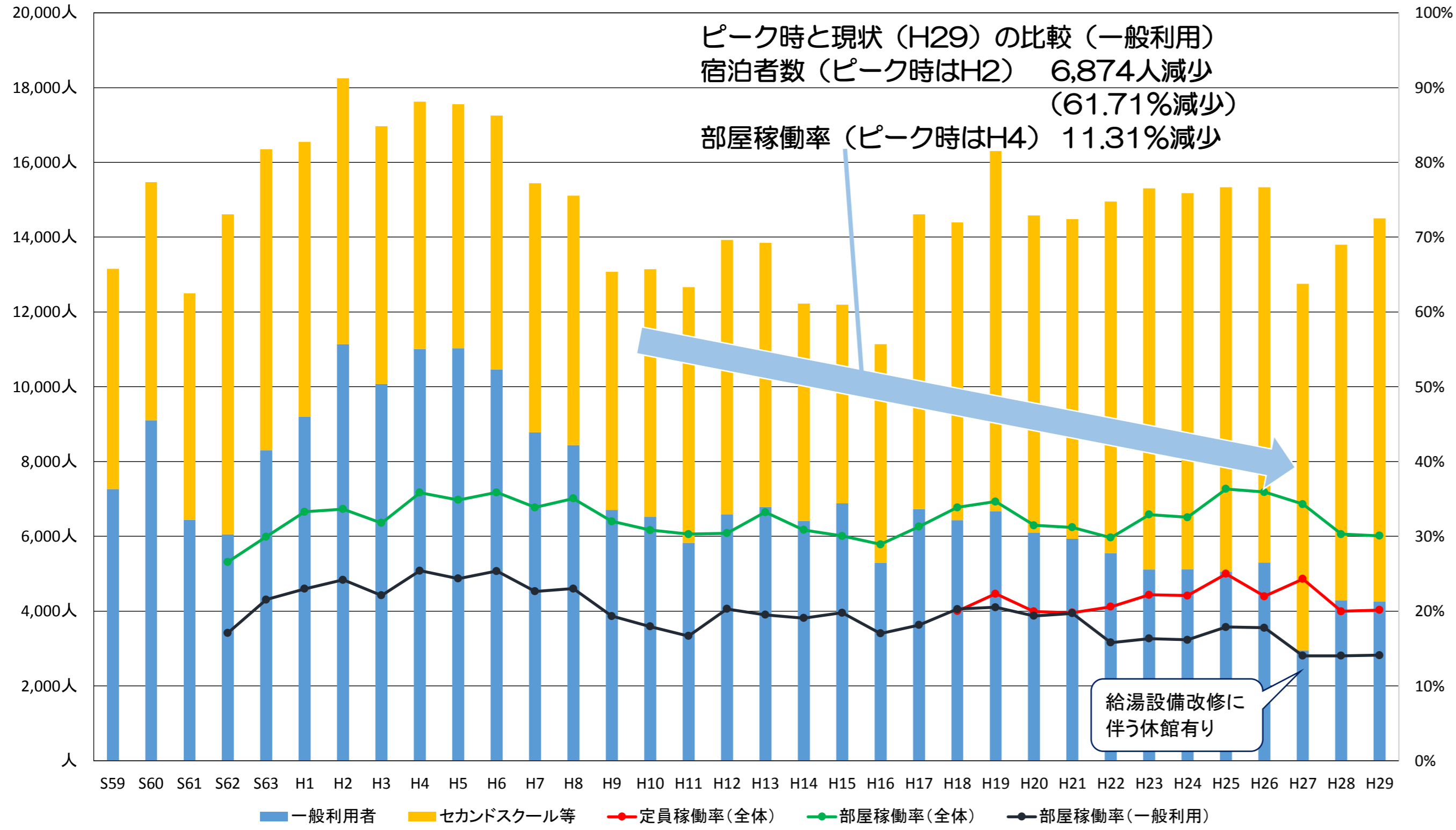
※H18～H26の営業日数は、使用可能室数から算出

5月～10月 39室
11月～4月 35室

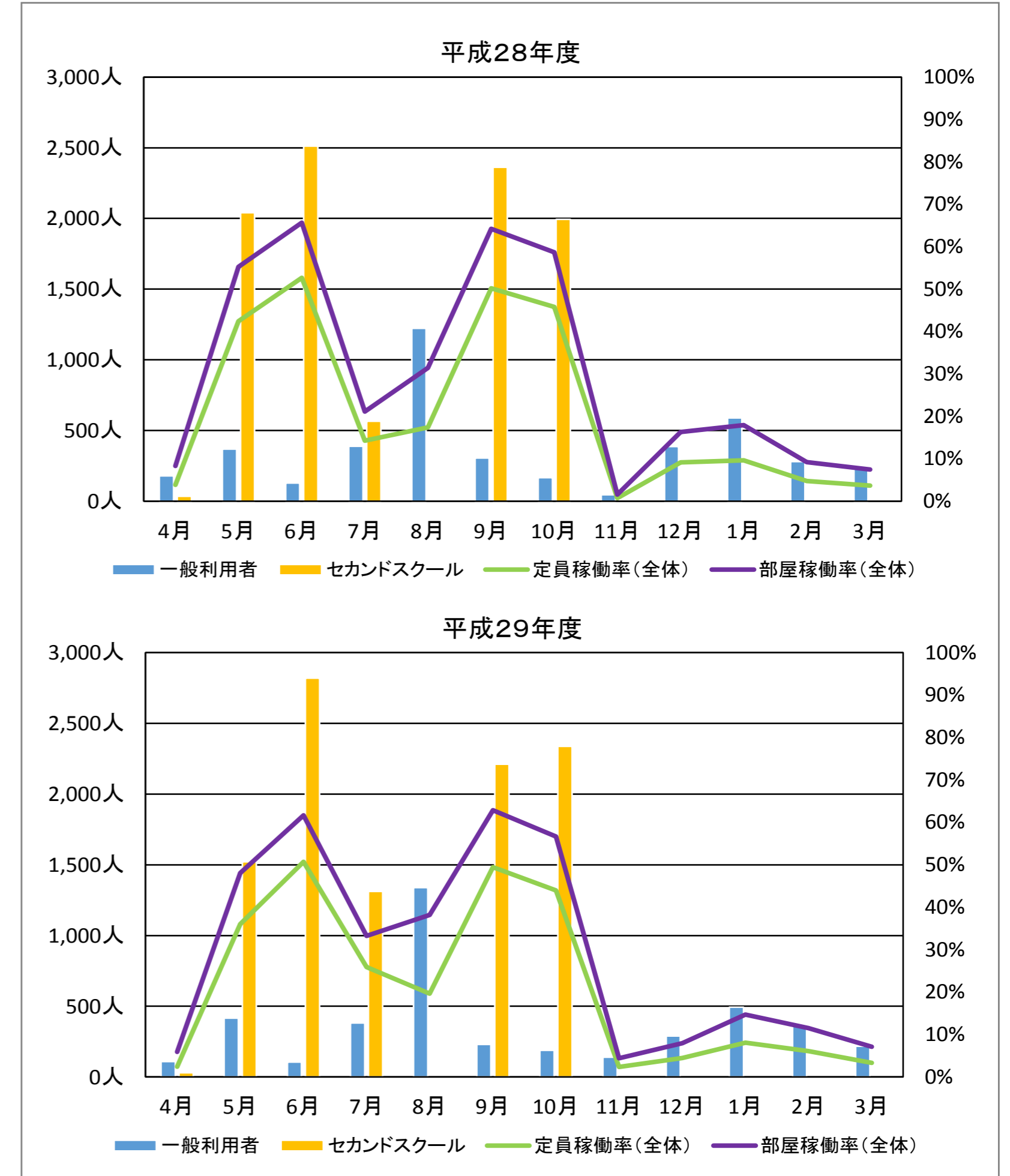
	生徒数	クラス数	引率者数★	泊数◆	合計
S59	2,616	66	203	2.09	5,891
S60	2,835	68	209	2.09	6,361
S61	2,693	67	206	2.09	6,058

★直近の状況(責任者1、保健担当1、看護師3、各学級担任、指導員(クラス×2))から算出
◆2泊が10校、3泊が1校だったので、泊数を均した。

八ヶ岳府中山荘 利用状況推移



<府中山荘 月別利用状況>



<府中山荘 部屋タイプと定員>

部屋タイプ	定員	部屋数	宿泊可能人数	備考
洋室	4人	1部屋	4人	
洋室 計		1部屋	4人	
和室(25畳)	12人	1部屋	12人	207と208を1部屋として利用
和室(12.5畳)	6人	30部屋	180人	
和室(10畳)	5人	3部屋	15人	
和室(8畳)	4人	4部屋	16人	11月~4月まで(冬季)は使用不可
和室 計		38部屋	223人	
全室 合計		39部屋	227人	

<平成28年度~平成29年度 リピート率>

29.0%

リピート率の出し方

=29年度申込者(代表者)のうち28年度も申し込んでいる者の数/29年度申込者数

<年度内 リピート率>

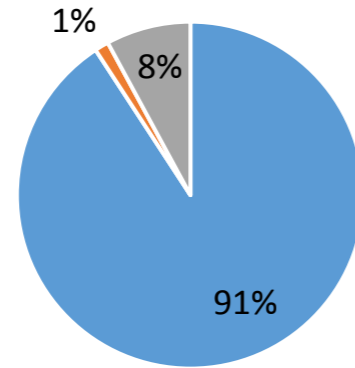
平成28年度 **14.4%** 平成29年度 **16.0%**

年度内リピート率の出し方

=各年度に複数回申し込んでいる者の数/各年度の申込者数

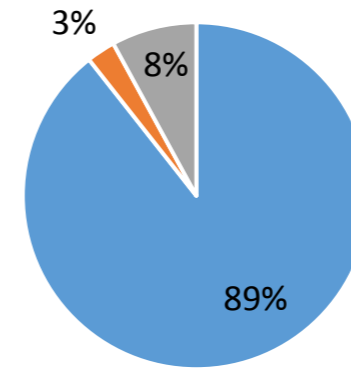
<利用者区分の比率>

平成28年度(一般利用者)



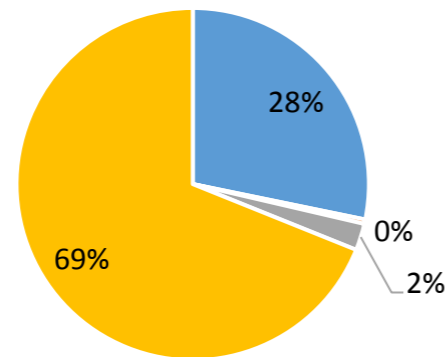
■ 市民・姉妹都市住民 ■ 市内在勤 ■ 市外

平成29年度(一般利用者)



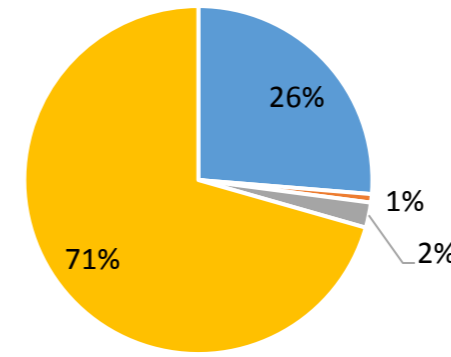
■ 市民・姉妹都市住民 ■ 市内在勤 ■ 市外

平成28年度(セカンドスクール含む)



■ 市民・姉妹都市住民 ■ 市内在勤 ■ 市外 ■ セカンドスクール

平成29年度(セカンドスクール含む)



■ 市民・姉妹都市住民 ■ 市内在勤 ■ 市外 ■ セカンドスクール

※これらのグラフは、利用申込者を管理するデータベースから作成しているため、実際の状況と異なる場合があります。

八ヶ岳府中山荘 平成29年度月別利用状況

平成29年度		4月	5月	6月	7月	8月	9月	10月	11月	12月	1月	2月	3月	合計
市民・姉妹都市住民		92人	369人	95人	350人	1,215人	202人	165人	105人	259人	450人	325人	185人	3,812人
市内在勤		6人	8人	0人	5人	20人	6人	19人	19人	21人	4人	1人	5人	114人
市外		11人	38人	10人	26人	104人	21人	4人	16人	10人	39人	33人	27人	339人
一般利用者 計		109人	415人	105人	381人	1,339人	229人	188人	140人	290人	493人	359人	217人	4,265人
セカンドスクール		30人	1,522人	2,821人	1,312人	0人	2,212人	2,338人	0人	0人	0人	0人	0人	10,235人
全体合計		139人	1,937人	2,926人	1,693人	1,339人	2,441人	2,526人	140人	290人	493人	359人	217人	14,500人
営業日数	一般	27日	17日	13日	23日	30日	12日	15日	28日	31日	29日	28日	31日	284日
	セカンドスクール	1日	11日	17日	8日	0日	17日	16日	0日	0日	0日	0日	0日	70日
	計	28日	28日	30日	31日	30日	29日	31日	28日	31日	29日	28日	31日	354日
延べ定員数	一般	5,697人	3,859人	2,951人	5,221人	6,810人	2,724人	3,405人	5,908人	6,541人	6,119人	5,908人	6,541人	61,684人
	セカンドスクール	30人	1,522人	2,821人	1,312人	0人	2,212人	2,338人	0人	0人	0人	0人	0人	10,235人
	計	5,727人	5,381人	5,772人	6,533人	6,810人	4,936人	5,743人	5,908人	6,541人	6,119人	5,908人	6,541人	71,919人
定員稼働率	一般	1.91%	10.75%	3.56%	7.30%	19.66%	8.41%	5.52%	2.37%	4.43%	8.06%	6.08%	3.32%	6.91%
	セカンドスクール	100.00%	100.00%	100.00%	100.00%	-	100.00%	100.00%	-	-	-	-	-	100.00%
	全体	2.43%	36.00%	50.69%	25.91%	19.66%	49.45%	43.98%	2.37%	4.43%	8.06%	6.08%	3.32%	20.16%
利用部屋数	一般	40室	139室	68室	124室	447室	95室	84室	43室	86室	149室	113室	77室	1,465室
	セカンドスクール	17室	346室	638室	261室	0室	537室	572室	0室	0室	0室	0室	0室	2,371室
	全体	57室	485室	706室	385室	447室	632室	656室	43室	86室	149室	113室	77室	3,836室
利用可能部屋数	一般	945室	663室	507室	897室	1,170室	468室	585室	980室	1,085室	1,015室	980室	1,085室	10,380室
	セカンドスクール	17室	346室	638室	261室	0室	537室	572室	0室	0室	0室	0室	0室	2,371室
	全体	962室	1,009室	1,145室	1,158室	1,170室	1,005室	1,157室	980室	1,085室	1,015室	980室	1,085室	12,751室
部屋稼働率	一般	4.23%	20.97%	13.41%	13.82%	38.21%	20.30%	14.36%	4.39%	7.93%	14.68%	11.53%	7.10%	14.11%
	セカンドスクール	100.00%	100.00%	100.00%	100.00%	-	100.00%	100.00%	-	-	-	-	-	100.00%
	全体	5.93%	48.07%	61.66%	33.25%	38.21%	62.89%	56.70%	4.39%	7.93%	14.68%	11.53%	7.10%	30.08%

休憩	7人	0人	0人	0人	58人	0人	0人	0人	0人	2人	3人	3人	0人	73人
----	----	----	----	----	-----	----	----	----	----	----	----	----	----	-----

生涯学習センター宿泊施設の利用状況の推移

年度	営業日数	利用者数			利用者内訳		延べ定員数	定員稼働率	利用部屋数	利用可能部屋数	部屋稼働率
		市内	市外	合計	市内	市外					
H5	294日	3,911人	2,248人	6,159人	63.50%	36.50%	20,286人	30.36%	1,796室	3,528室	50.91%
H6	322日	4,216人	3,407人	7,623人	55.31%	44.69%	22,218人	34.31%	2,339室	3,864室	60.53%
H7	309日	3,681人	3,001人	6,682人	55.09%	44.91%	21,321人	31.34%	2,008室	3,708室	54.15%
H8	309日	3,789人	2,916人	6,705人	56.51%	43.49%	21,249人	31.55%	2,057室	3,684室	55.84%
H9	306日	2,931人	2,580人	5,511人	53.18%	46.82%	21,114人	26.10%	1,697室	3,672室	46.21%
H10	304日	2,811人	2,683人	5,494人	51.16%	48.84%	20,976人	26.19%	1,758室	3,648室	48.19%
H11	305日	2,641人	2,399人	5,040人	52.40%	47.60%	21,045人	23.95%	1,597室	3,660室	43.63%
H12	300日	2,643人	2,341人	4,984人	53.03%	46.97%	20,700人	24.08%	1,708室	3,600室	47.44%
H13	299日	2,549人	2,344人	4,893人	52.09%	47.91%	20,631人	23.72%	1,687室	3,588室	47.02%
H14	302日	2,967人	2,291人	5,258人	56.43%	43.57%	20,838人	25.23%	1,802室	3,624室	49.72%
H15	295日	2,851人	2,325人	5,176人	55.08%	44.92%	20,355人	25.43%	1,638室	3,540室	46.27%
H16	296日	2,888人	2,058人	4,946人	58.39%	41.61%	20,424人	24.22%	1,500室	3,552室	42.23%
H17	297日	2,945人	2,079人	5,024人	58.62%	41.38%	20,493人	24.52%	1,589室	3,564室	44.58%
H18	296日	2,284人	1,576人	3,860人	59.17%	40.83%	20,424人	18.90%	1,048室	3,552室	29.50%
H19	296日	2,029人	1,449人	3,478人	58.34%	41.66%	20,352人	17.09%	1,053室	3,528室	29.85%
H20	294日	1,614人	1,392人	3,006人	53.69%	46.31%	20,286人	14.82%	841室	3,528室	23.84%
H21	295日	2,199人	1,254人	3,453人	63.68%	36.32%	20,355人	16.96%	990室	3,540室	27.97%
H22	288日	1,746人	1,237人	2,983人	58.53%	41.47%	19,872人	15.01%	816室	3,456室	23.61%
H23	298日	1,876人	1,144人	3,020人	62.12%	37.88%	20,562人	14.69%	768室	3,576室	21.48%
H24	293日	2,281人	1,033人	3,314人	68.83%	31.17%	20,217人	16.39%	883室	3,516室	25.11%
H25	325日	2,238人	1,533人	3,771人	59.35%	40.65%	22,425人	16.82%	1,103室	3,900室	28.28%
H26	326日	2,010人	1,326人	3,336人	60.25%	39.75%	22,494人	14.83%	979室	3,912室	25.03%
H27	328日	1,975人	1,515人	3,490人	56.59%	43.41%	22,632人	15.42%	982室	3,936室	24.95%
H28	328日	2,034人	1,438人	3,472人	58.58%	41.42%	22,632人	15.34%	963室	3,936室	24.47%
H29	327日	1,725人	1,271人	2,996人	57.58%	42.42%	22,563人	13.28%	822室	3,924室	20.95%

平成25年度から指定管理者制度を導入

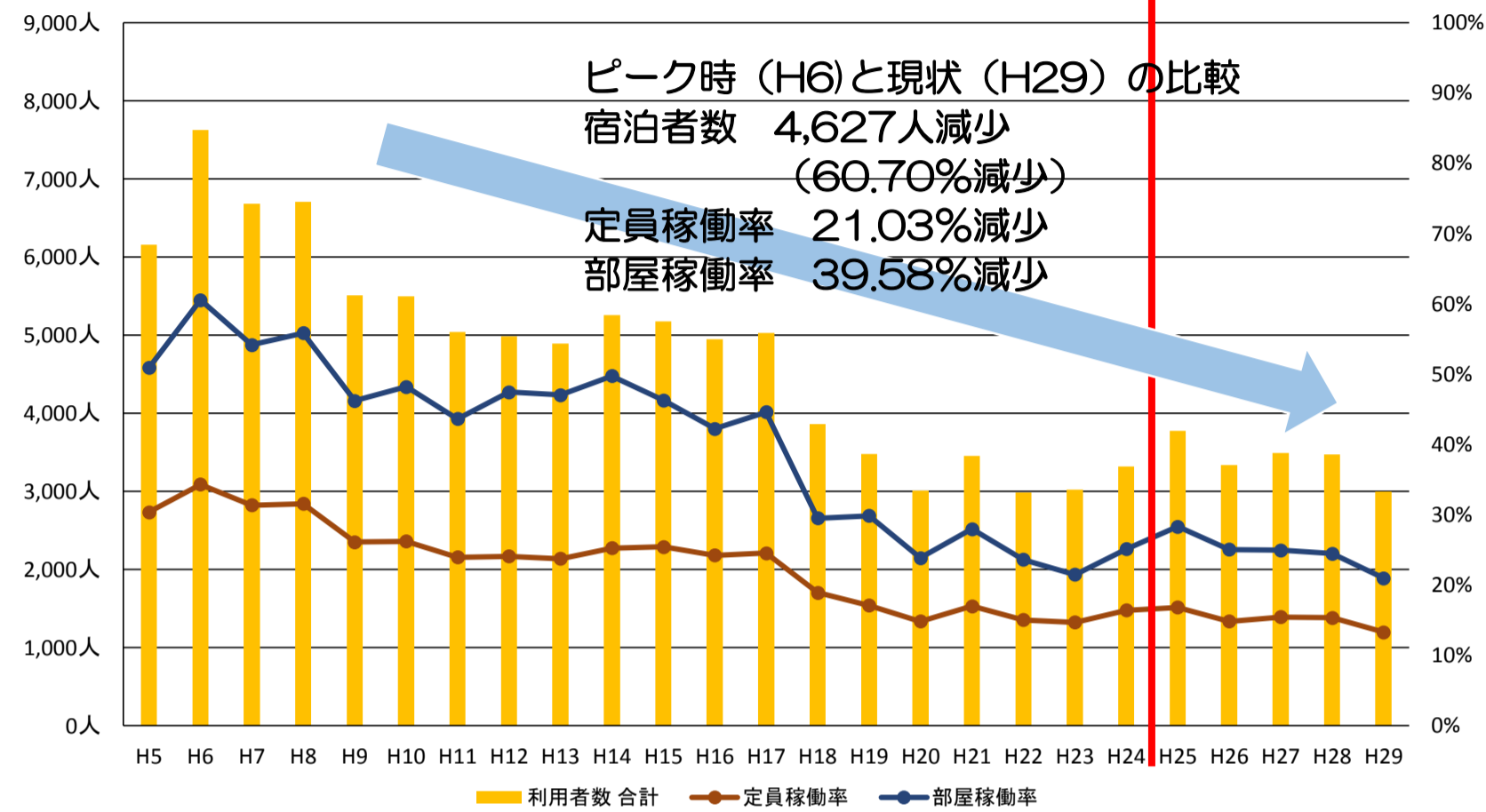
※H8とH19黄色いセルについて、営業しつつも延べ24室が稼働していない。

(H8 12室×309日=3,708室-3,684室=24室)

(H19 12室×296日=3,552室-3,528室=24室)

最も部屋数が多いのが3人定員の部屋なので、
24室×3人=72人分を延べ定員数から除く。

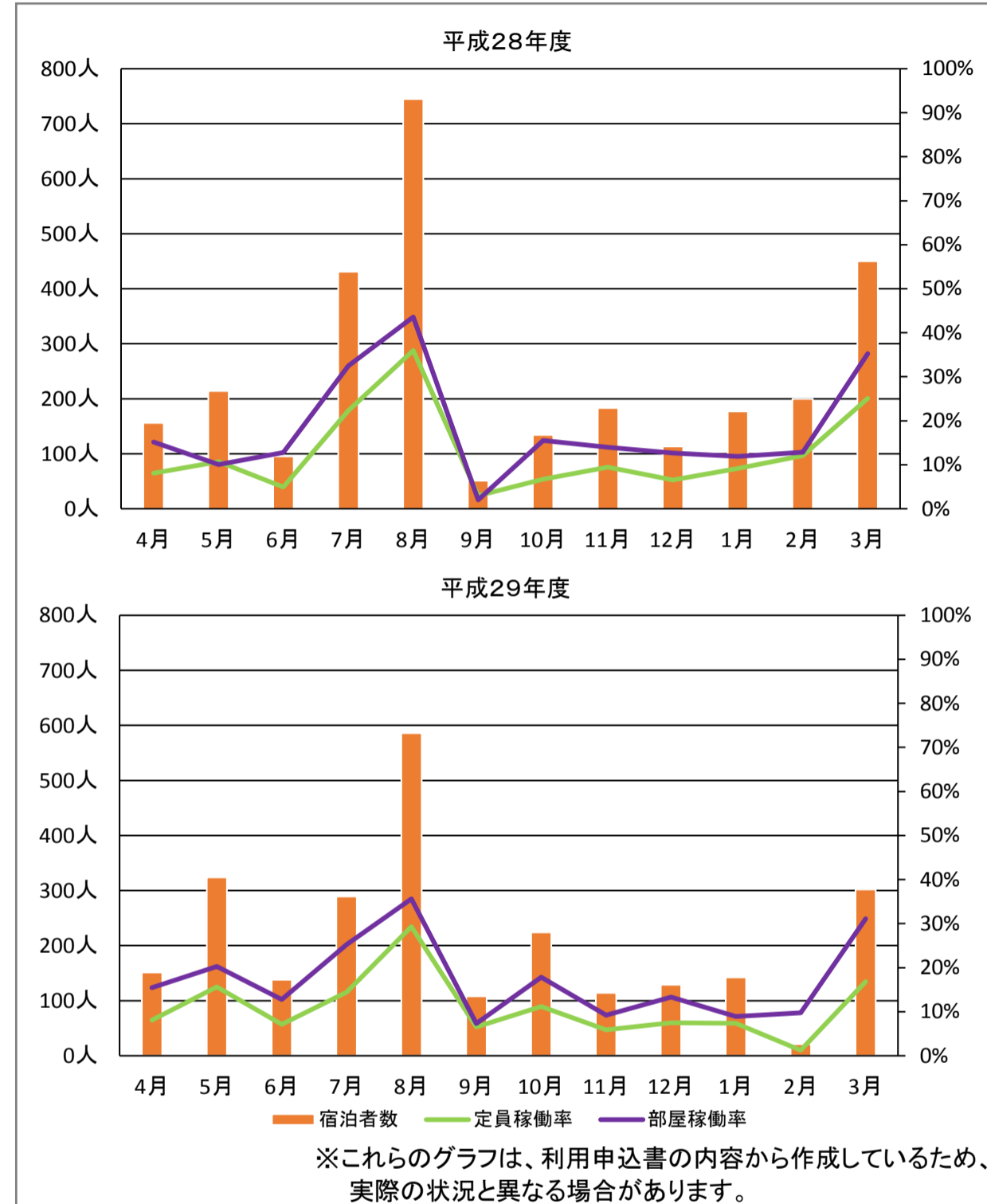
生涯学習センター宿泊施設 利用状況推移



生涯学習センター部屋タイプと定員

部屋タイプ	定員	部屋数	宿泊可能人数	備考
洋室①	3人	2部屋	6人	子どものみの宿泊不可 補助ベッド1台
洋室②	3人	5部屋	15人	補助ベッド1台
洋室③	2人	1部屋	2人	障害者対応 介護用ベッド1台 補助ベッド1台
洋室 計		8部屋	23人	
和室①(10畳)	5人	2部屋	10人	
和室②(24畳)	11人	1部屋	11人	
和室③(42畳)	25人	1部屋	25人	子どもの合宿用 大人の同伴が必要
和室 計		4部屋	46人	
全室 合計		12部屋	69人	

生涯学習センター宿泊施設 月別利用状況



平成28年度～平成29年度 リピート率

34.0% (利用者のリピート率)

リピート率の出し方
 = 29年度利用者のうち28年度も利用している者の数 / 29年度利用者数

48.5% (利用団体のリピート率)

リピート率の出し方
 = 29年度利用団体のうち28年度も利用している団体の数 / 29年度利用団体数

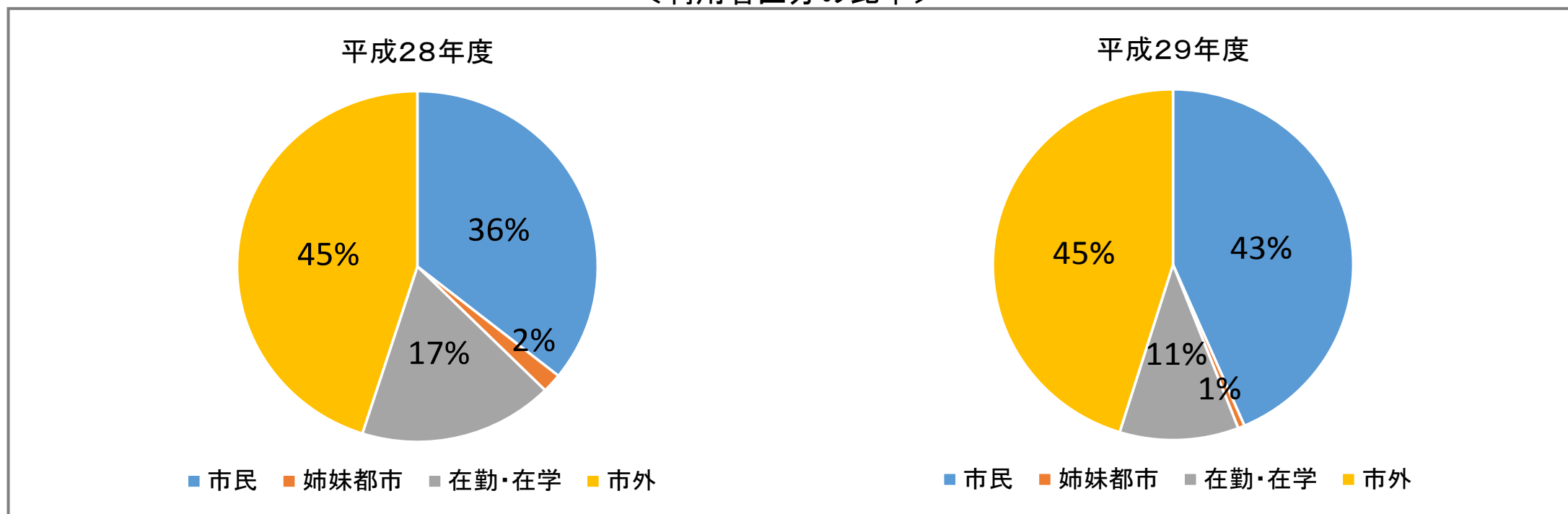
年度内 リピート率

平成28年度 7.7% 平成29年度 7.7%

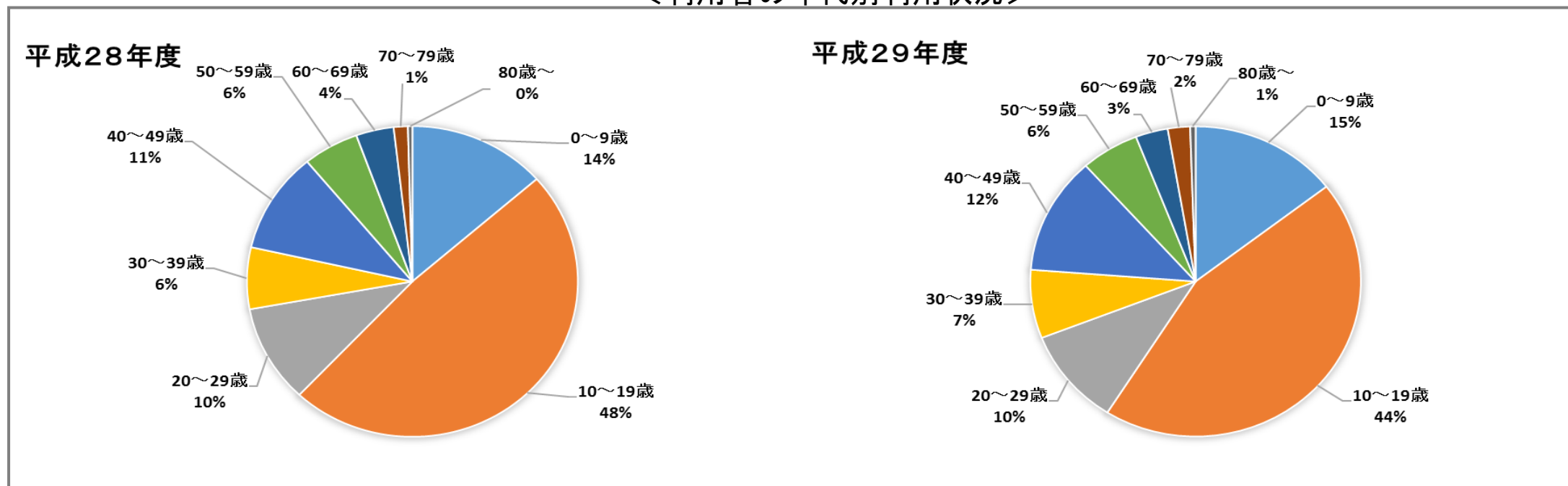
年度内リピート率の出し方
 = 各年度に複数回利用している者の数 / 各年度の利用者数

生涯学習センター宿泊施設

<利用者区分の比率>



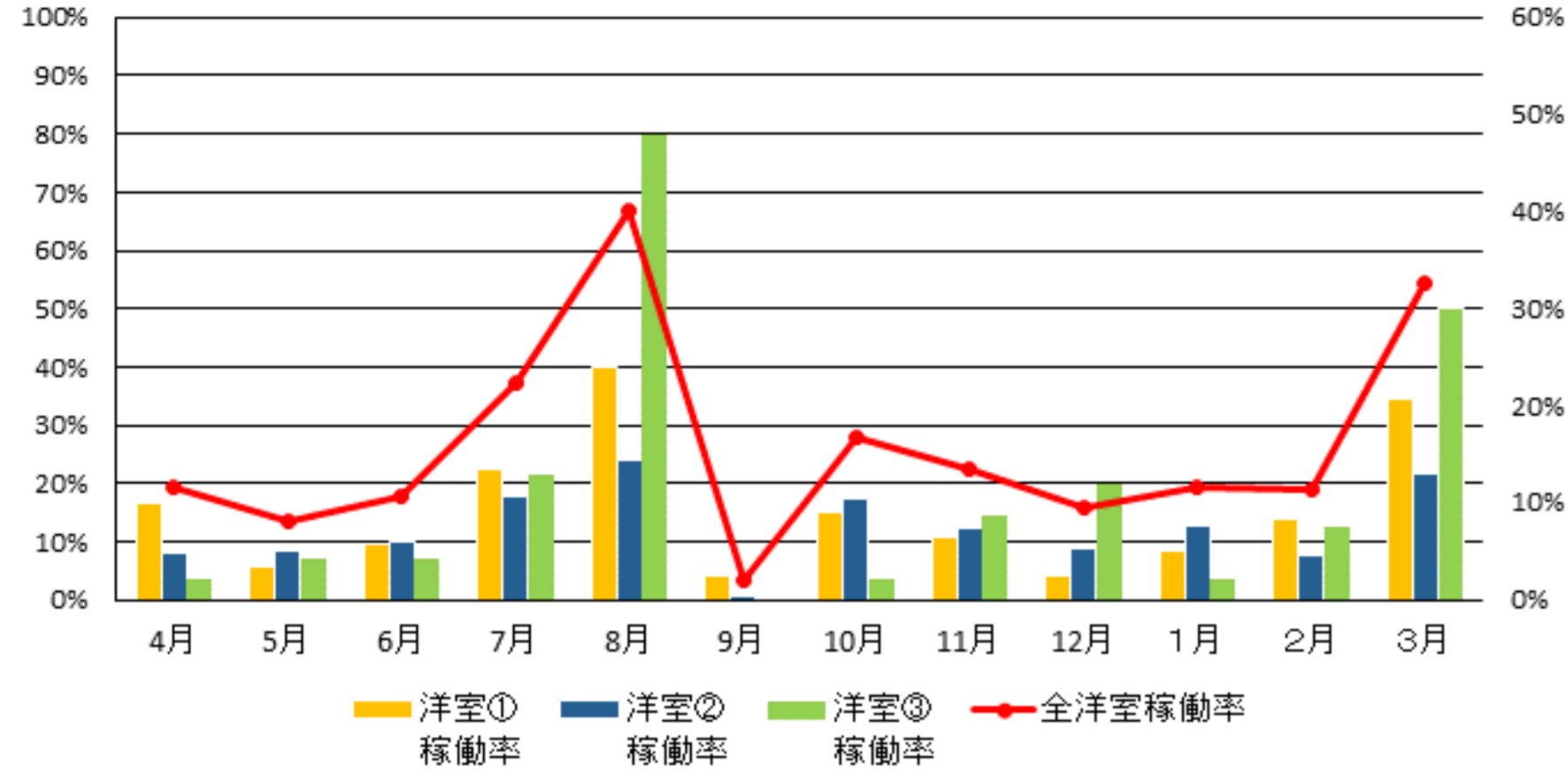
<利用者の年代別利用状況>



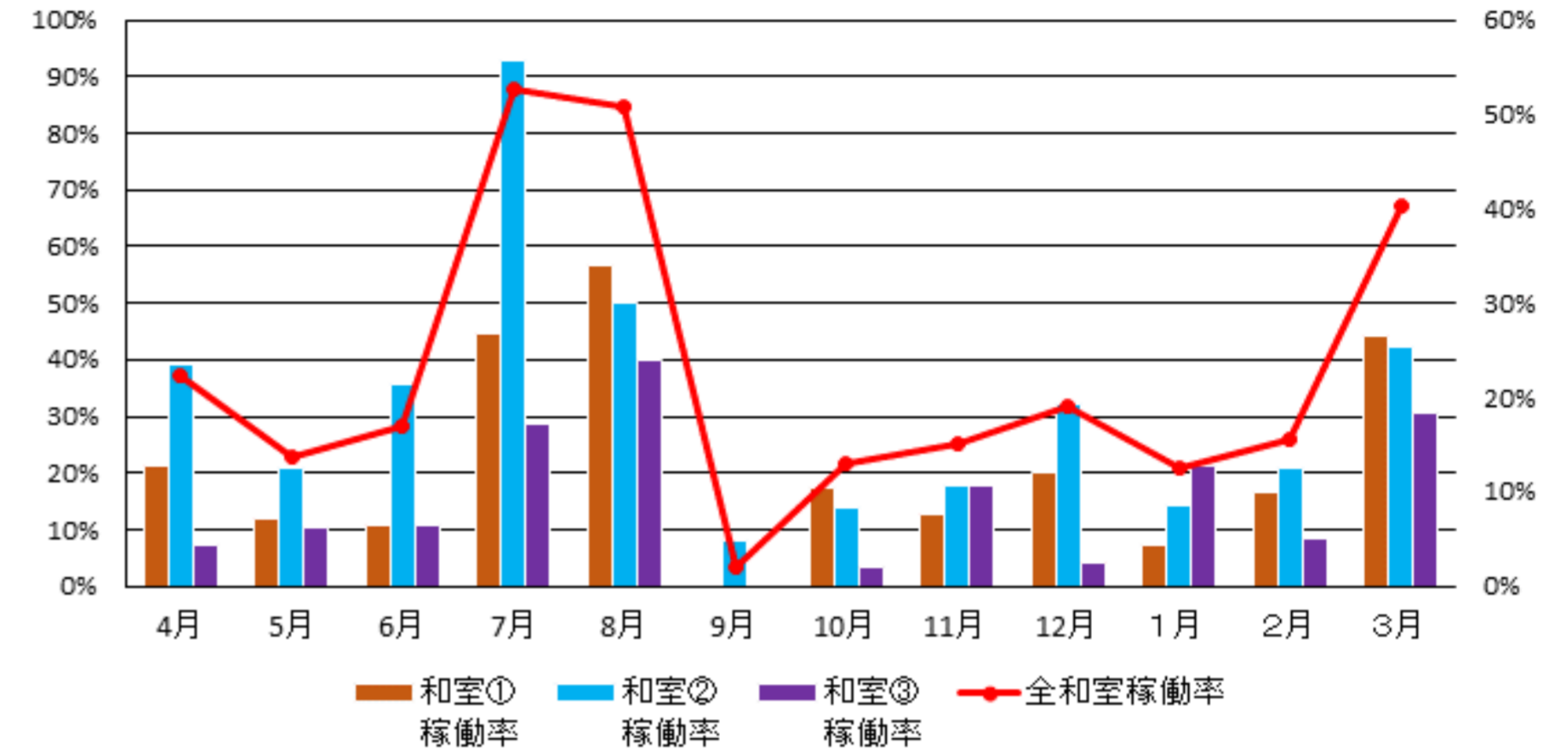
※これらのグラフは、利用申込書の内容から作成しているため、実際の状況と異なる場合があります。

＜生涯学習センター宿泊施設の部屋タイプ別稼働率＞

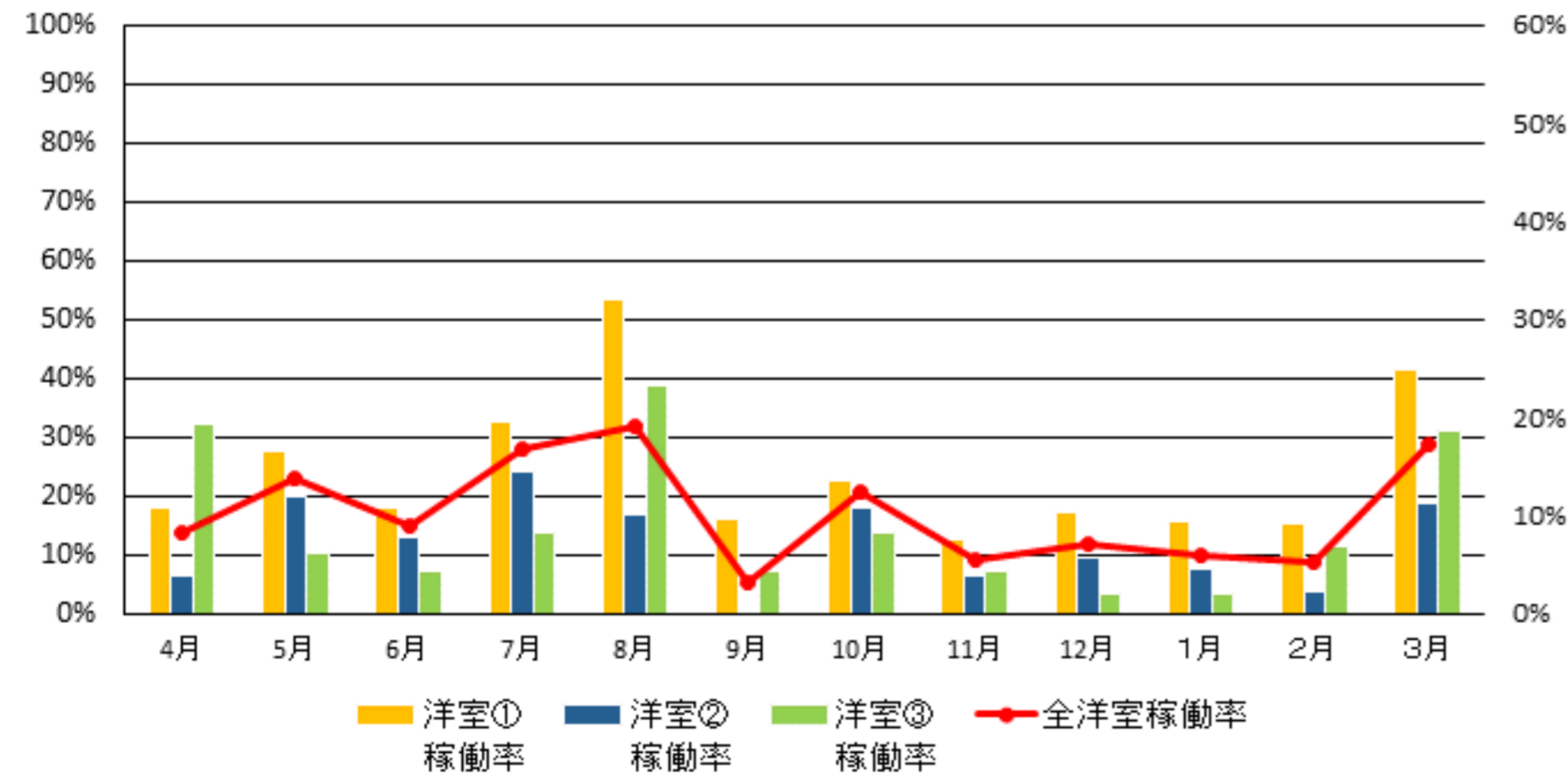
平成28年度 洋室



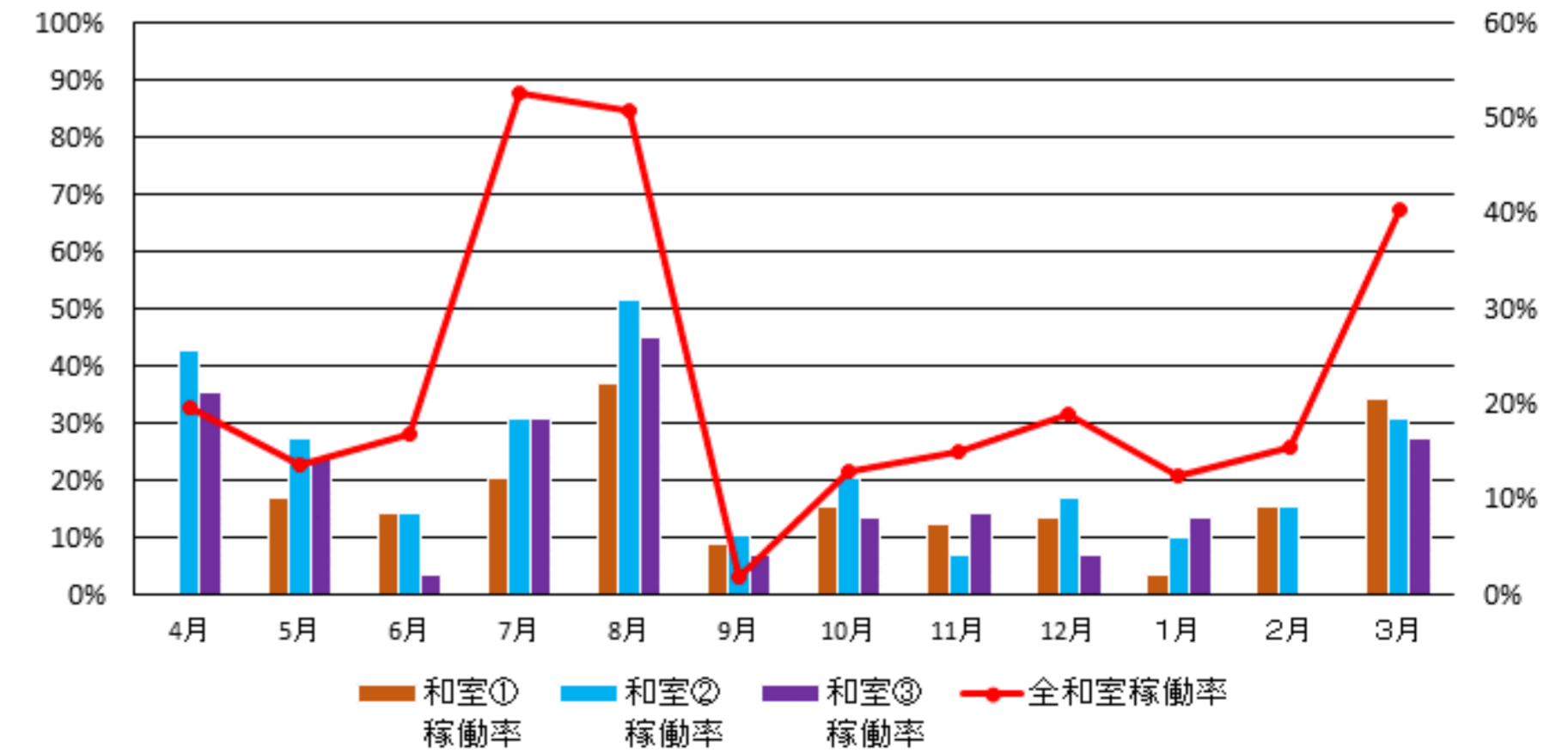
平成28年度 和室



平成29年度 洋室



平成29年度 和室



※これらのグラフは、利用申込書の内容から作成しているため、実際の状況と異なる場合があります。

生涯学習センターの主な施設の利用状況

1 F アトリウムをはじめ、体育室、総合受付、レストランなどがあります。

2 F 講堂をはじめ、研修室、語学室、図書館、パソコン学習室、温水プールなどがあります。



室名	トレーニング室
利用者人数	73,485人

室名	自習室
利用者人数	12,480人

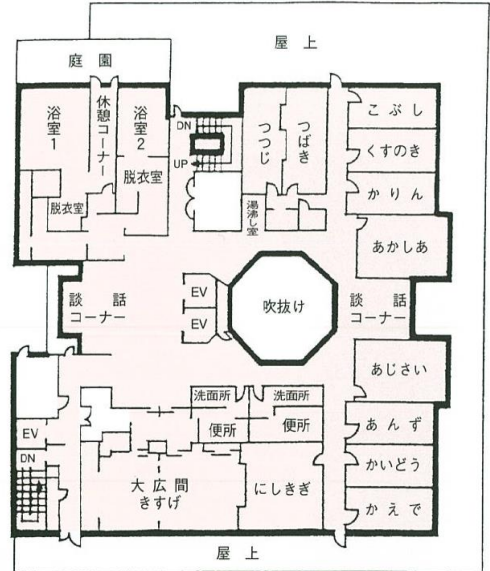
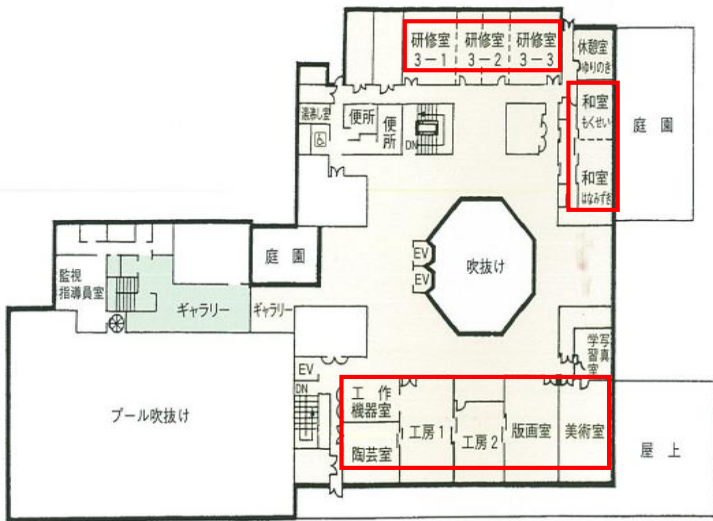
※ トレーニング室と自習室は団体利用が無く、一般公開利用のみであるため稼働率はなし。

1 F、2 F

室名 (%)	講堂	研修室			語学室	パソコン学習室	温水プール	体育室
		2-1	2-2	2-3				
稼働率(平成28年度)	20.7%	60.1%	61.8%	57.3%	22.1%	33.7%	37.3%	58.4%
各室概要	大型のスクリーンがあり、シンポジウムや映画会にも利用可能。	定員24名の部屋が3室あり、可動壁を移動させれば、72名収容可能な1室としても利用可能。1室には大型スクリーンがあり、様々な教材提示が可能。			視聴覚教育システム(映像や音声など)による語学研修が可能。	パソコン20台、指導者用1台あり、パソコン学習が可能。	25mの大プールと、幼児・児童向けの小プールがあり、年間を通して利用可能。一般公開利用・自主事業(プール教室等)で76,802人が利用。	バレーボールコート1面、バスケットボールコート1面がある。一般公開利用等で6,254人が利用。

3 F 絵画、写真、版画、工作、陶芸などの美術系の各学習室と和室、研修室があります。

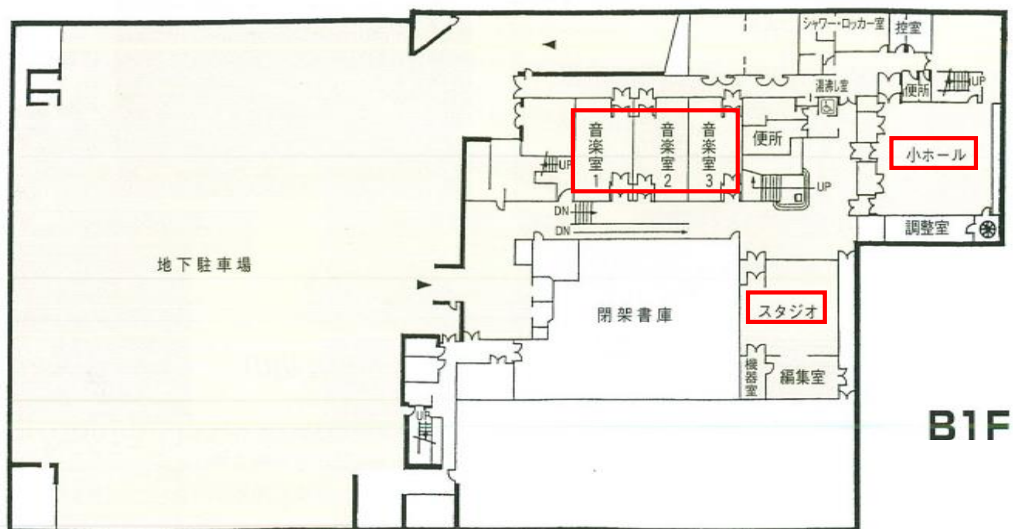
4 F 宿泊施設として、洋室8室、和室3室のほか、大広間や浴室があります。



3 F

室名 (%)	美術室	工房		工作 準備室	版画室	和室		研修室		
		工房 1	工房 2			もくせい	はなみずき	3-1	3-2	3-3
稼働率 (平成28年度)	42.7%	49.4%	32.3%	5.1%	37.5%	48.2%	52.6%	53.0%	51.4%	48.8%
各室 概要	照明設備のほか、カラープリントができる写真室も併設。	2室ある工房は、木工や陶芸などに利用が可能。	電気工作機器などがあり、木材の加工ができる。	凹・凸・平版の版画の制作が可能。	15畳(もくせい)と20畳(はなみずき)の2室があり、つなげて1室利用も可能。小舞台もあり、茶道、華道、着付けにも利用可能。	定員24名の部屋が3室あり、可動壁を移動させれば、72名収容可能な1室としても利用可能。				

B 1 F 多目的に使える小ホールと音楽室、スタジオがあります。



B 1 F

室名 (%)		小ホール	スタジオ	音楽室		
				音楽室1	音楽室2	音楽室3
稼働率 (平成28年度)	100	89.9%	83.8%	91.3%	86.0%	88.1%
	50					
	0					
各室概要		可動座席や小舞台、ピアノなどがあり、音楽練習や身体活動、中規模の研修会などに利用可能。	ピアノやアンプ、バレエバーなどがあり、音楽練習や少人数ダンスなどに利用可能。	3室とも防音設備が備わっており、音楽練習以外にダンスやエアロビクスなどにも利用可能。		