

分倍河原駅周辺整備事業基本設計の概要

令和 7 年 1 月

府 中 市

1	分倍河原駅周辺地区の区域	3	8	イメージパース	15・16
2	地区の課題	4	9	全体工程・概算事業費	17
3	これまでの経緯及び事業計画の位置付け	5			
4	整備方針	6			
5	平面計画				
	北側溜まり空間	7			
	西側溜まり空間	8			
	南側駅前広場	9			
	南北自由通路	10			
	東西自由通路	11			
	駅舎改良	12			
6	市道4-144号外1路線	13			
7	市道4-139号外1路線	14			

1 分倍河原駅周辺地区の区域

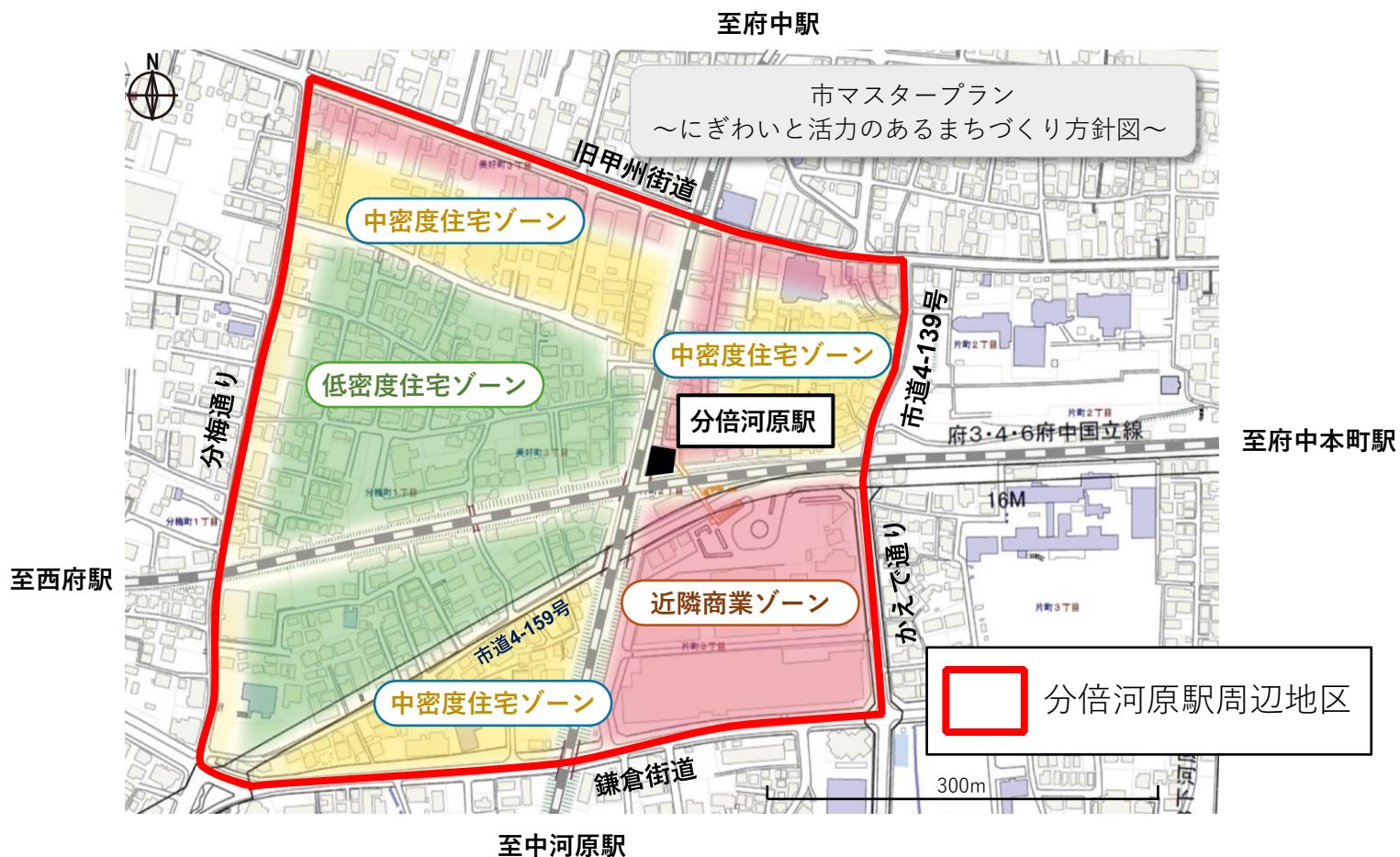
区域面積：約21.7ha

北側：旧甲州街道

東側：市道4-139号・かえで通り

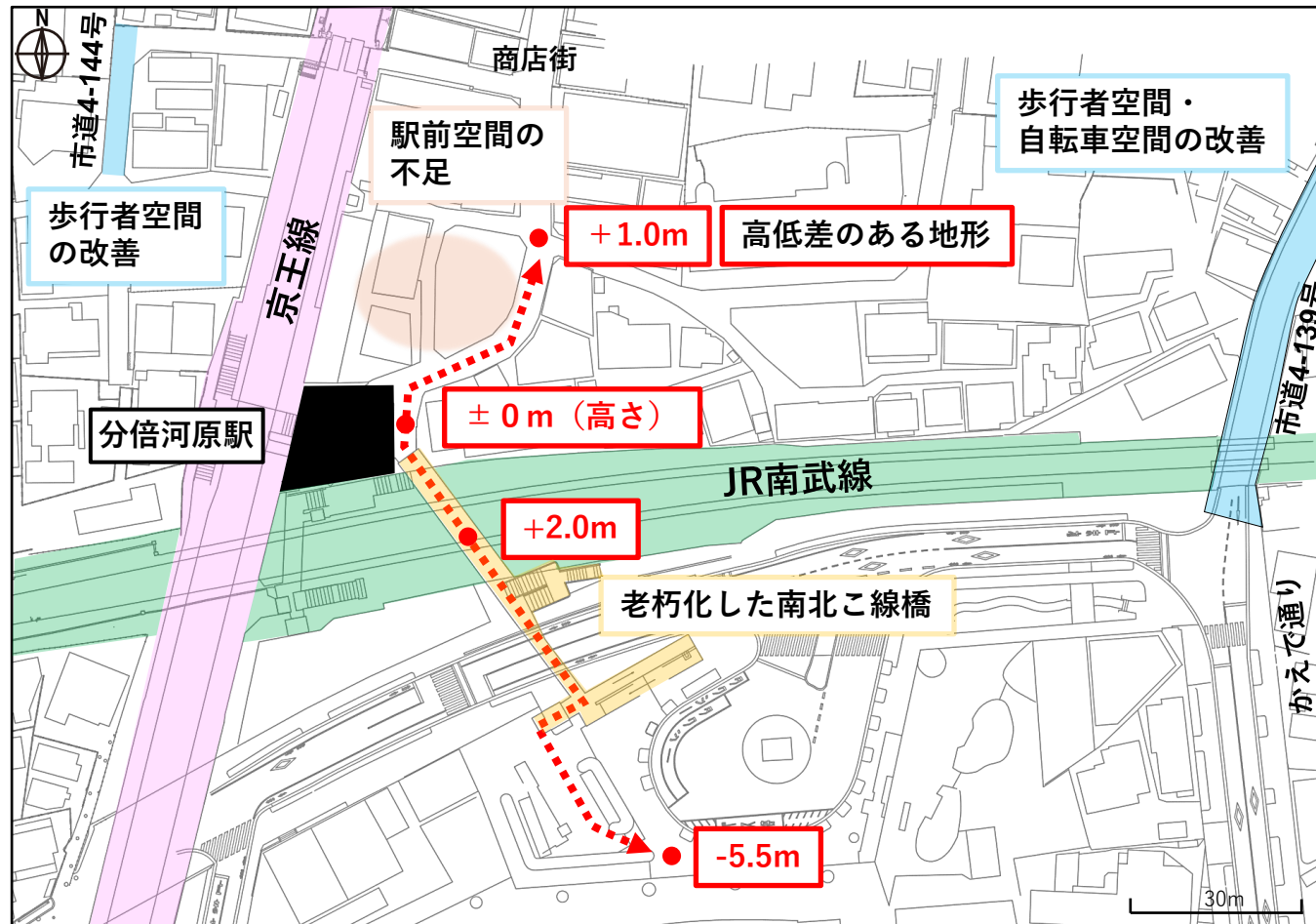
南側：鎌倉街道

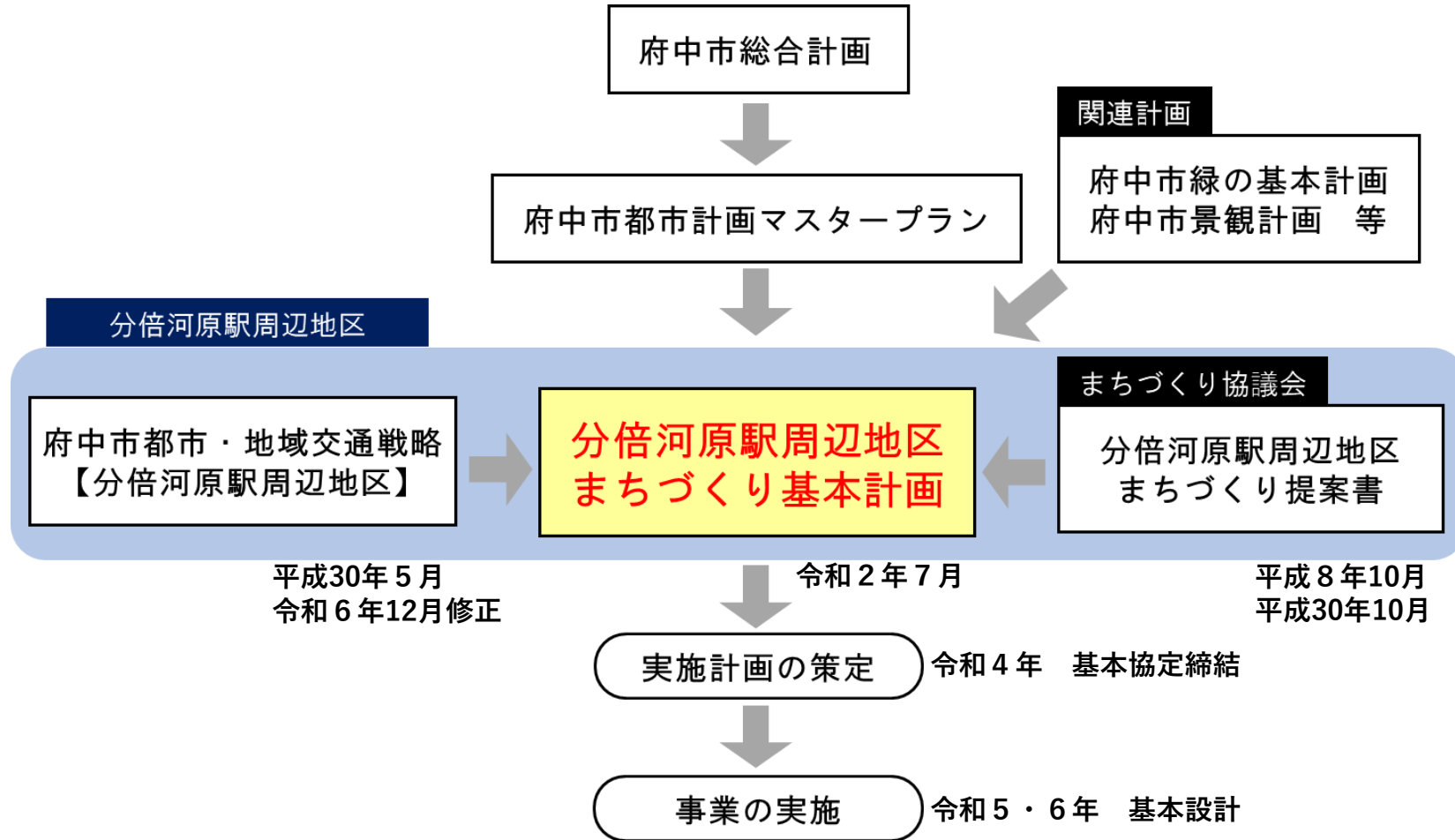
西側：分梅通り



地区の課題

- 1 府中がい線や線路によって分断された地域特性
- 2 駅北側の駅前空間の不足
- 3 バリアフリー基準を満たさない老朽化した南北こ線橋
- 4 歩行者空間・自転車走行空間の改善



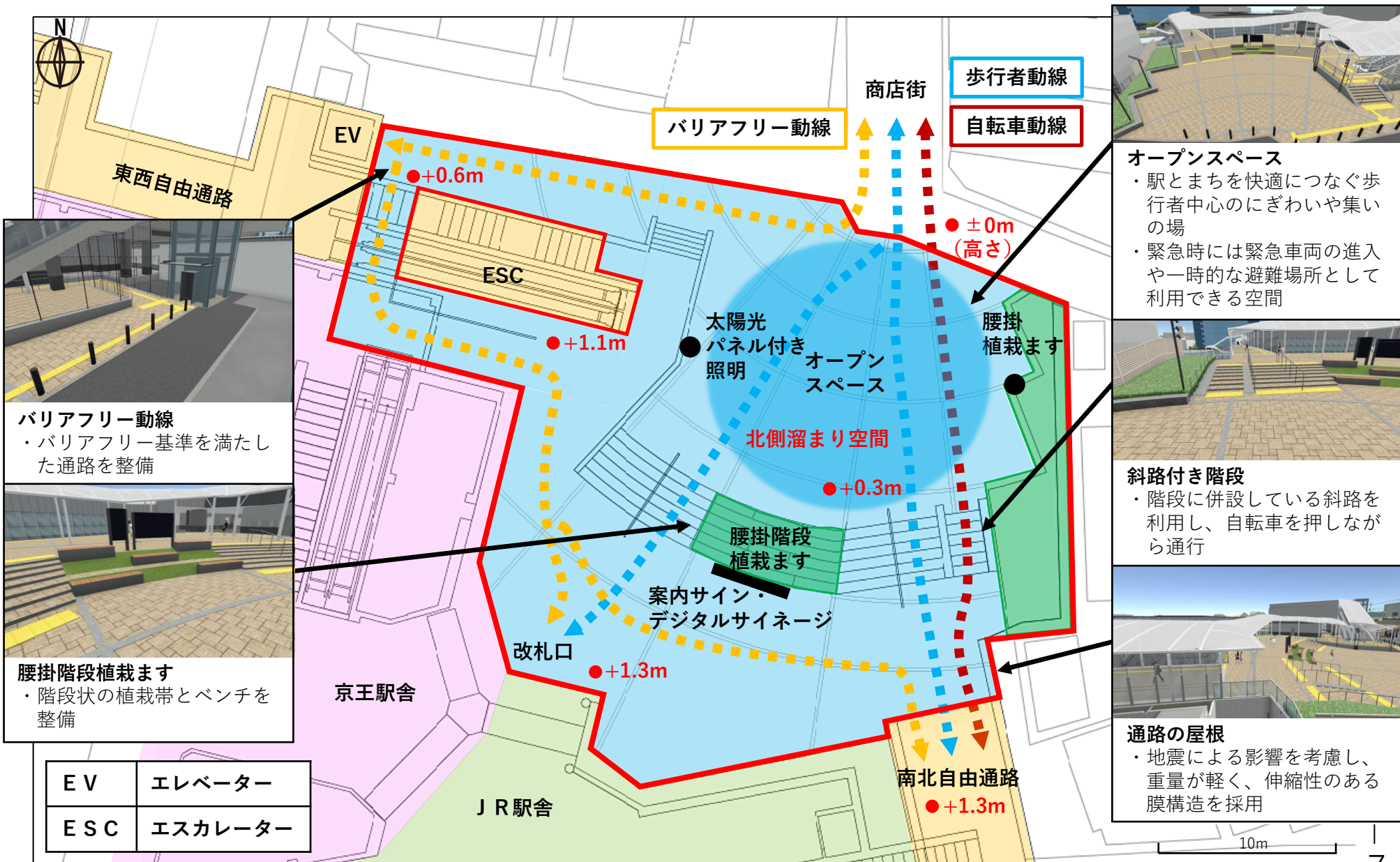


まちの将来像
「にぎわいがつながり・ひろがる
歩行者中心の 人に優しい コンパクトなまち」



※計画は基本設計時点でのものであり、今後変更の可能性がございます

5 平面計画 北側溜まり空間



オープンスペース

- ・駅とまちを快適につなぐ歩行者中心のにぎわいや集いの場
- ・緊急時には緊急車両の進入や一時的な避難場所として利用できる空間

斜路付き階段

- ・階段に併設している斜路を利用し、自転車を押しながら通行

通路の屋根

- ・地震による影響を考慮し、重量が軽く、伸縮性のある膜構造を採用



バリアフリー動線

- ・バリアフリー基準を満たした通路を整備



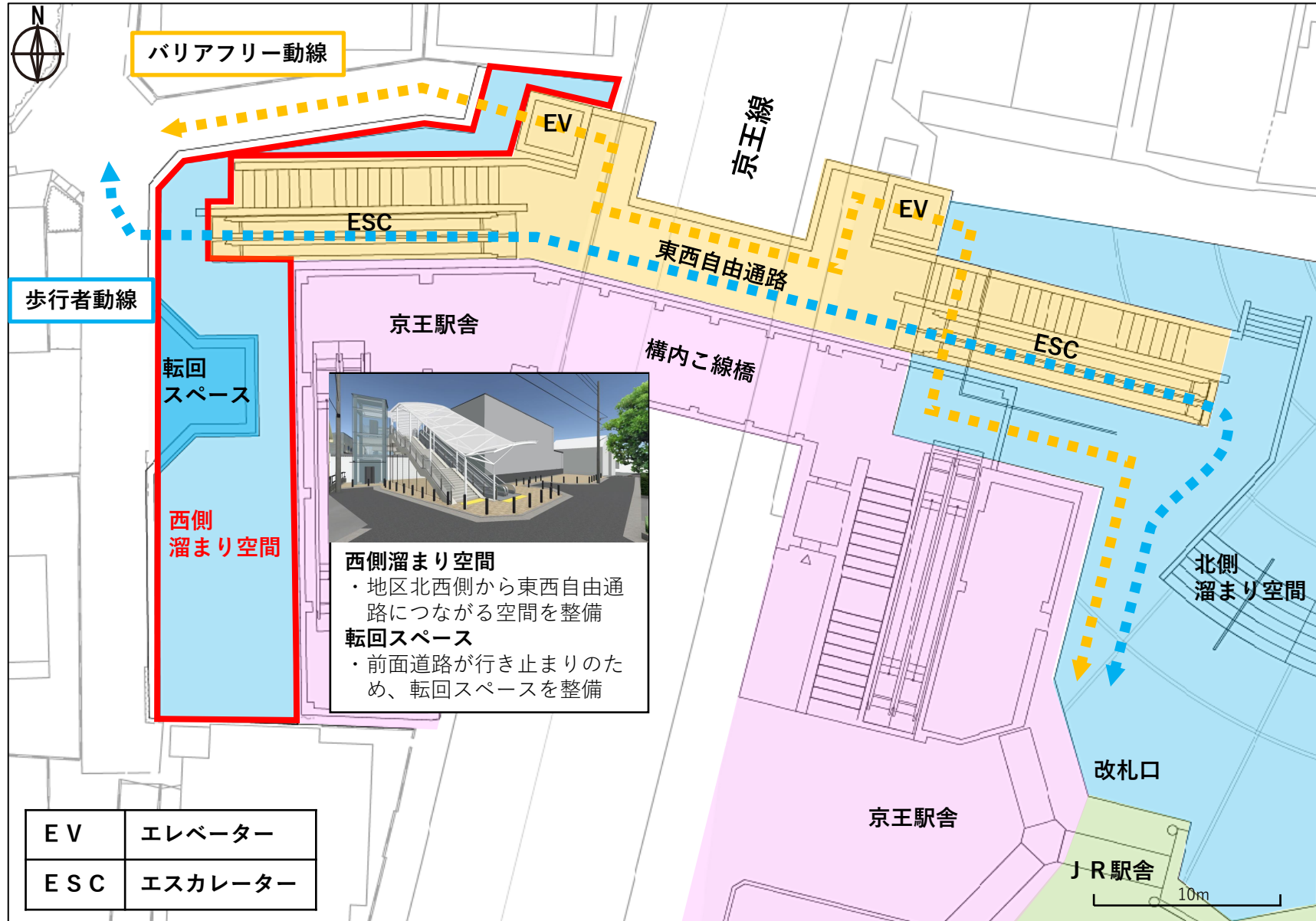
腰掛階段植栽ます

- ・階段状の植栽帯とベンチを整備

EV	エレベーター
ESC	エスカレーター

※計画は基本設計時点でのものであり、今後変更の可能性がございます

5 平面計画 西側溜まり空間



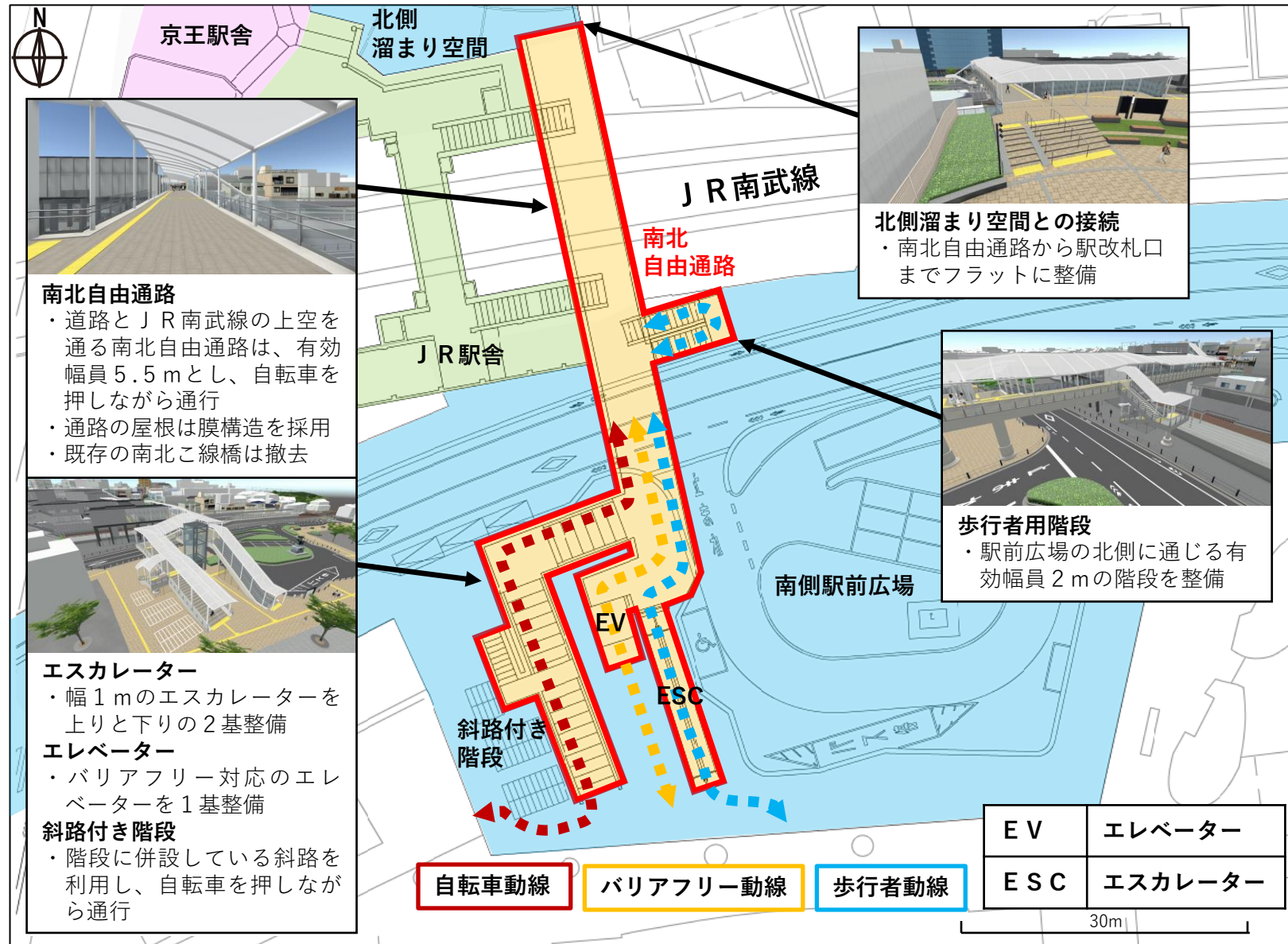
※計画は基本設計時点でのものであり、今後変更の可能性がございます

5 平面計画 南側駅前広場



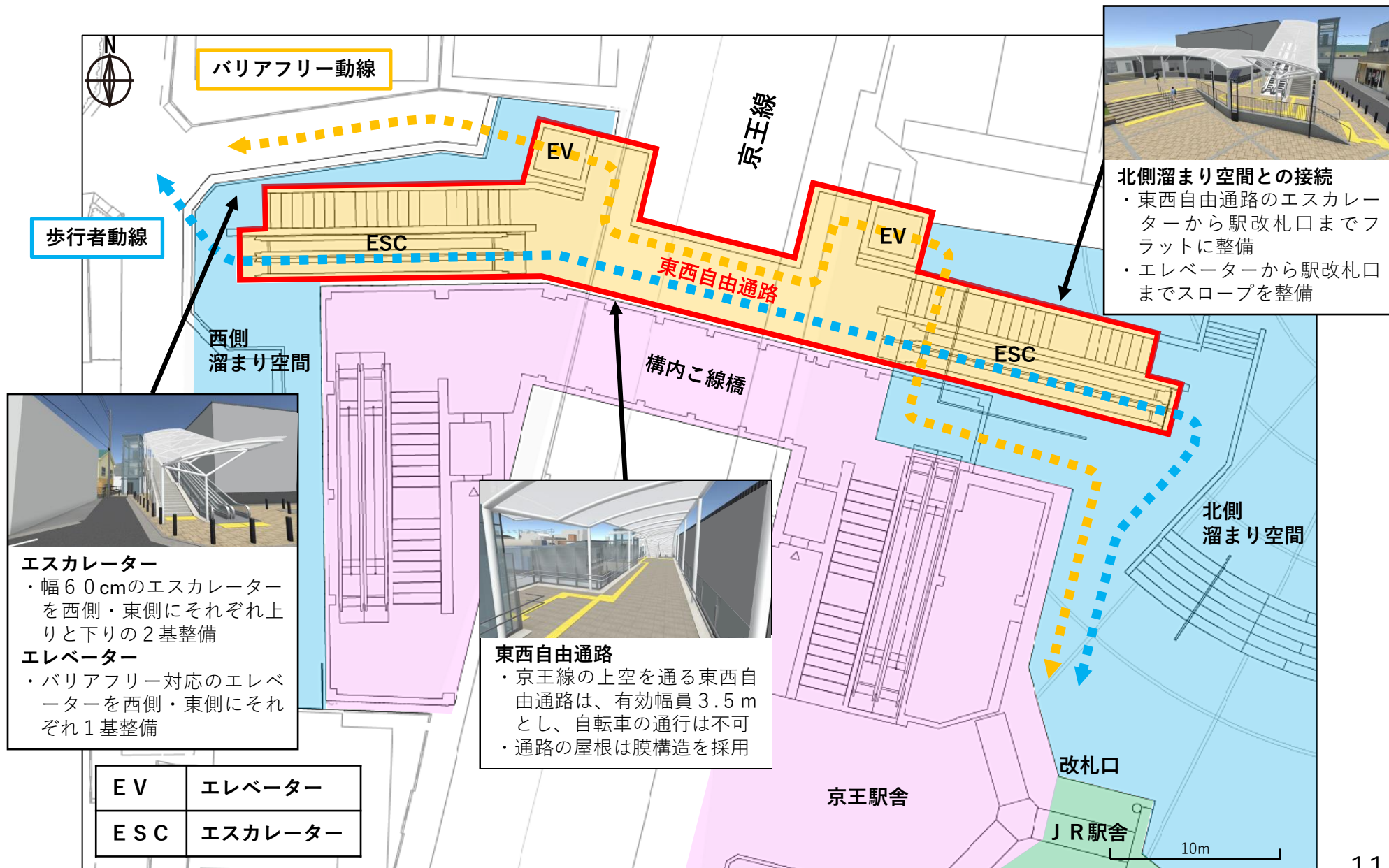
※計画は基本設計時点でのものであり、今後変更の可能性がございます

5 平面計画 南北自由通路



※計画は基本設計時点でのものであり、今後変更の可能性がございます

5 平面計画 東西自由通路



北側溜まり空間との接続

- ・東西自由通路のエスカレーターから駅改札口までフラットに整備
- ・エレベーターから駅改札口までスロープを整備



エスカレーター

- ・幅60cmのエスカレーターを西側・東側にそれぞれ上りと下りの2基整備

エレベーター

- ・バリアフリー対応のエレベーターを西側・東側にそれぞれ1基整備



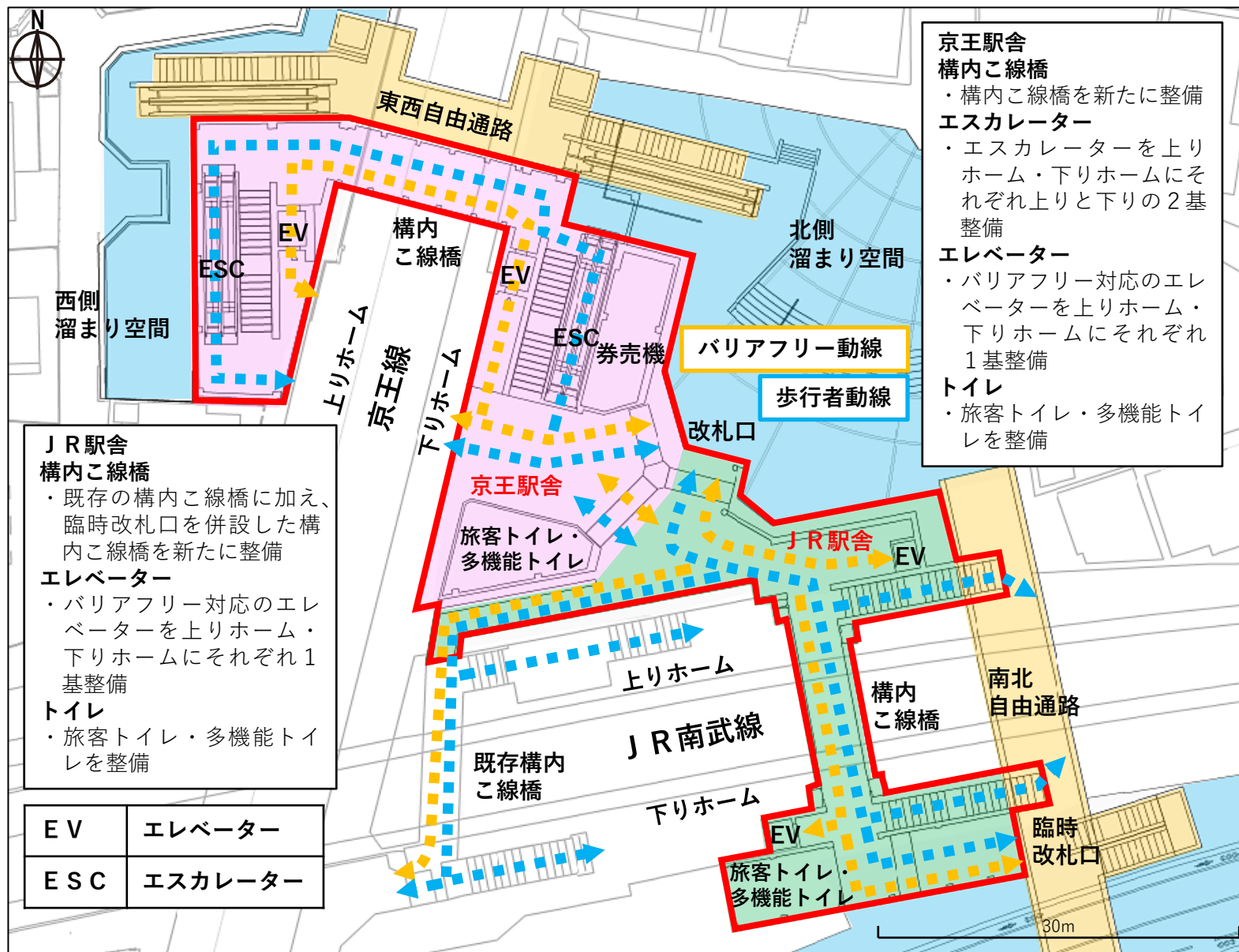
東西自由通路

- ・京王線の上空を通る東西自由通路は、有効幅員3.5mとし、自転車の通行は不可
- ・通路の屋根は膜構造を採用

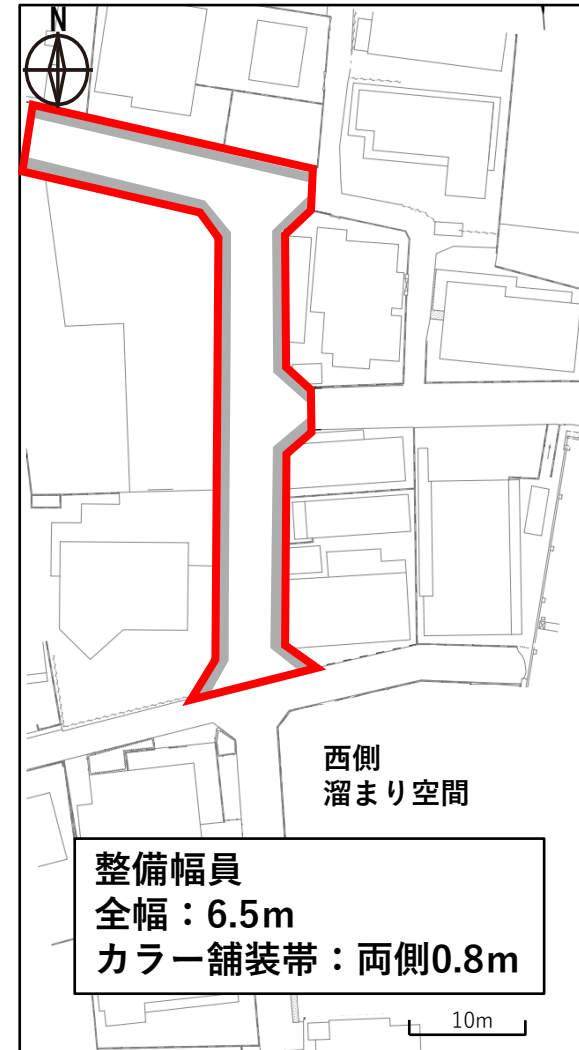
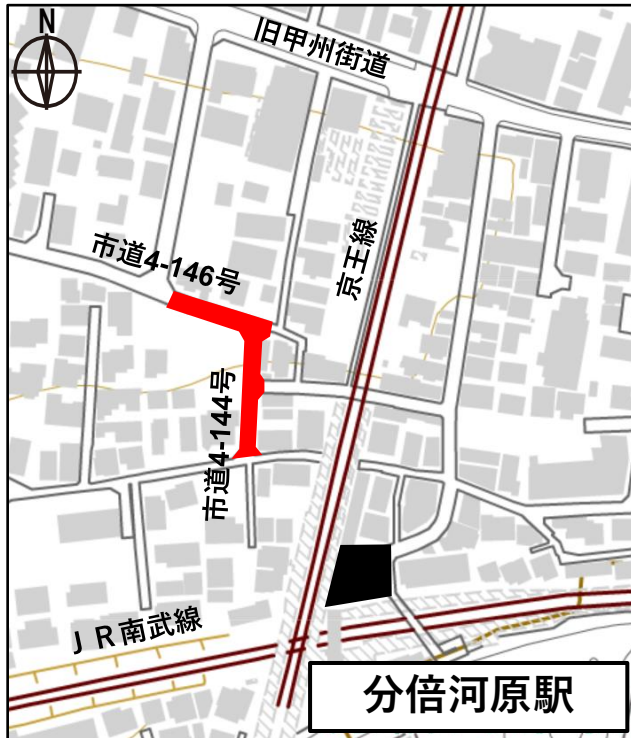
EV	エレベーター
ESC	エスカレーター

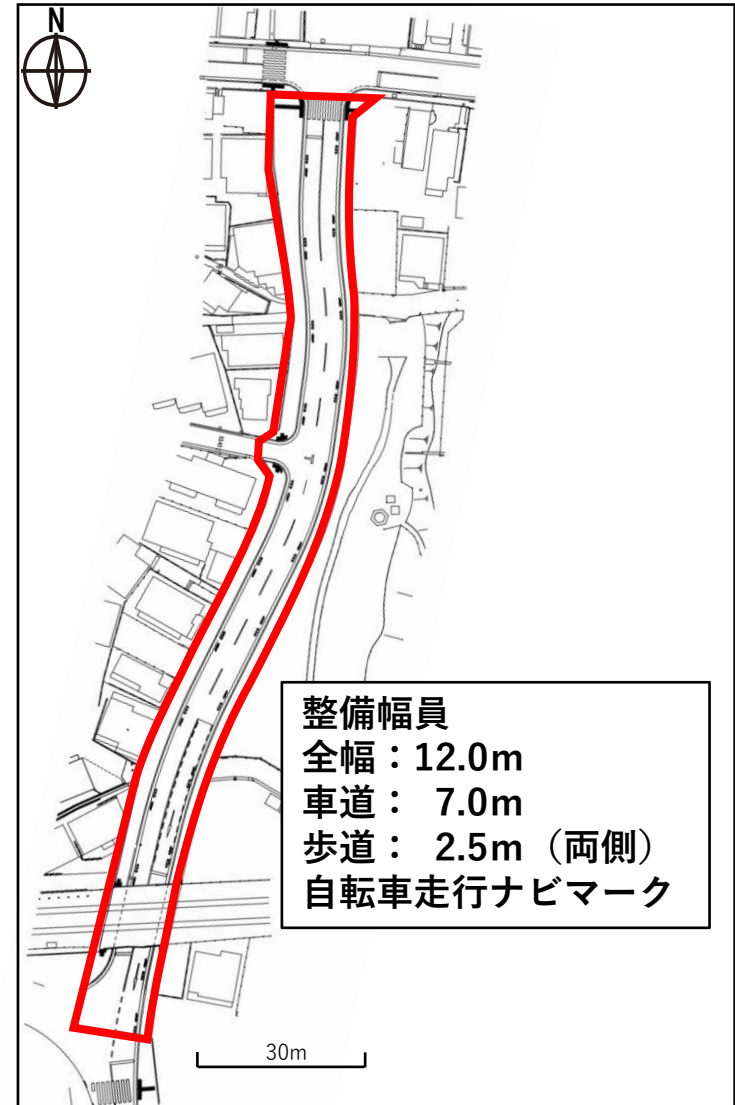
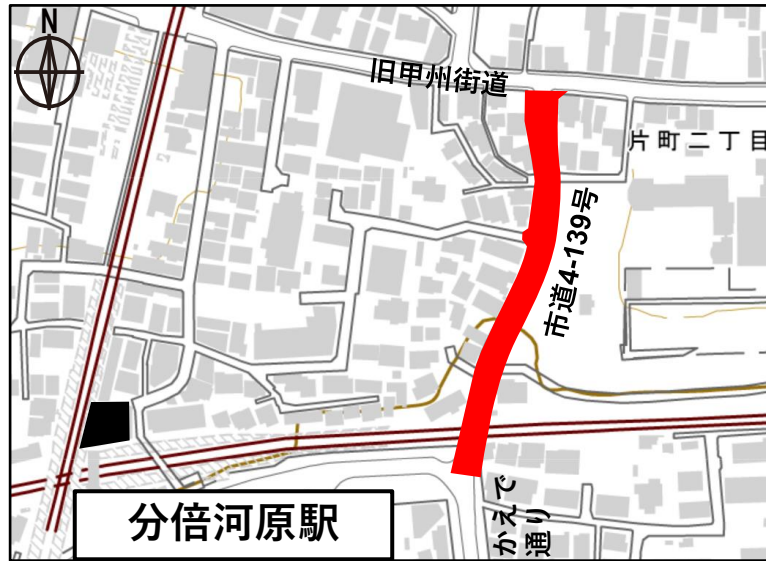
※計画は基本設計時点でのものであり、今後変更の可能性がございます

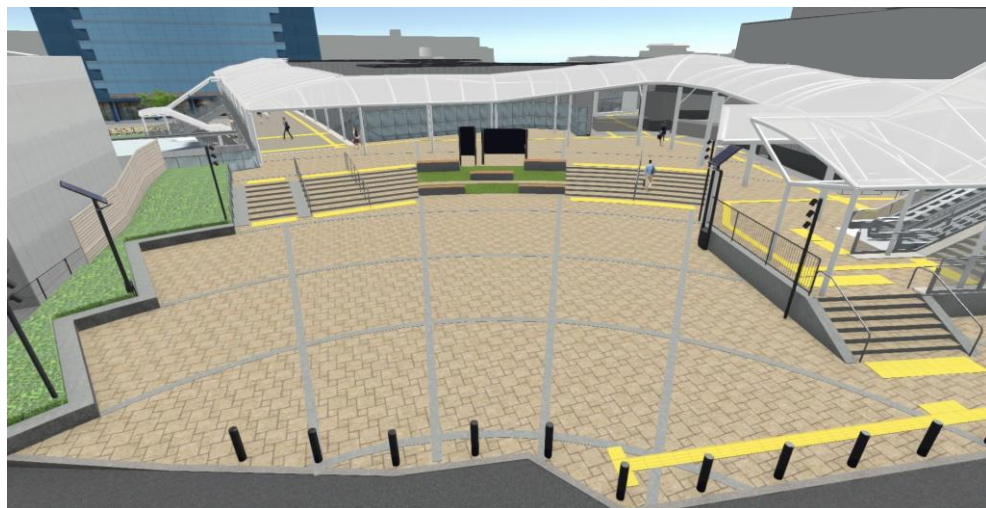
5 平面計画 駅舎改良



※計画は基本設計時点でのものであり、今後変更の可能性がございます







北側溜まり空間



南側駅前広場



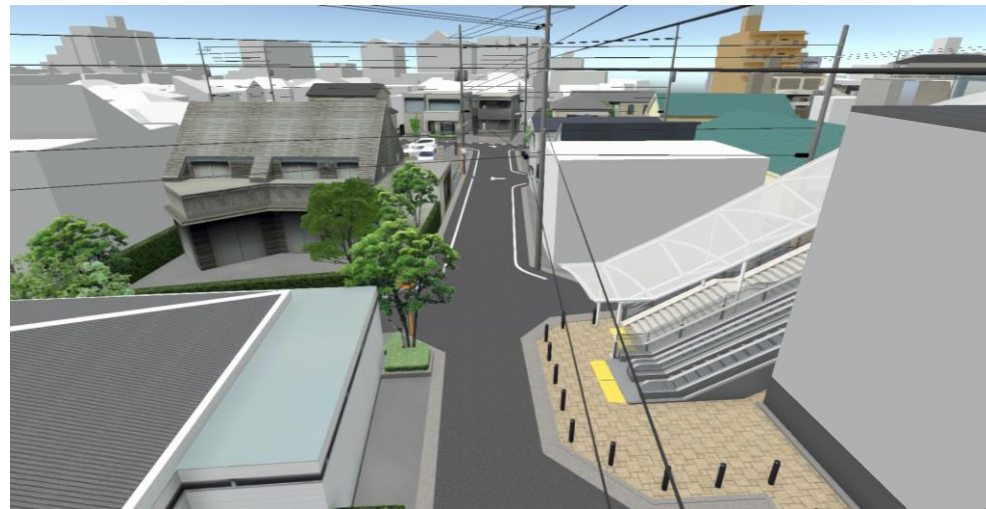
西側溜まり空間



南北自由通路



東西自由通路



市道4-144号外1路線



改札口



市道4-139号外1路線

