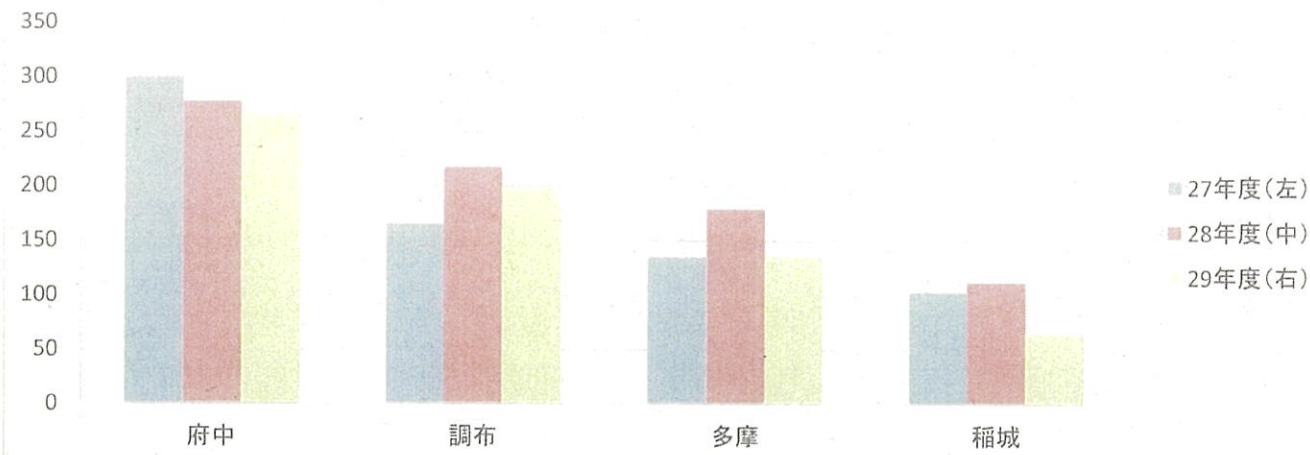


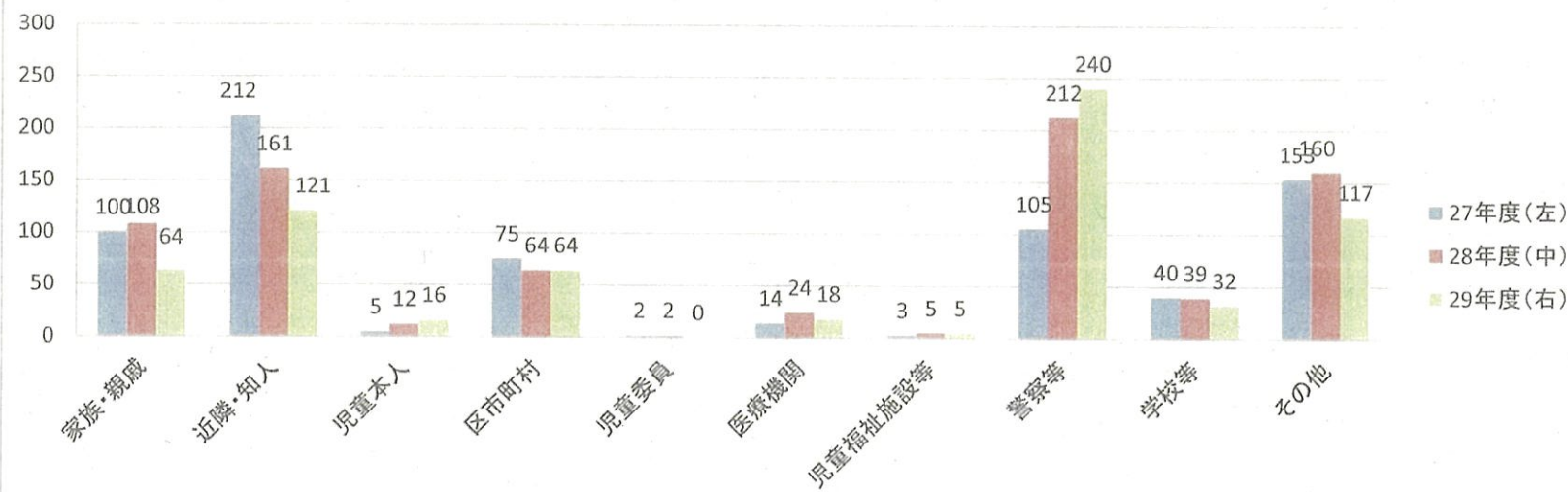
東京都多摩児童相談所相談概況等 (29年度は速報値)

多摩児童相談所被虐待相談受理件数(27-29年度)(29年度は速報値)4市別内訳

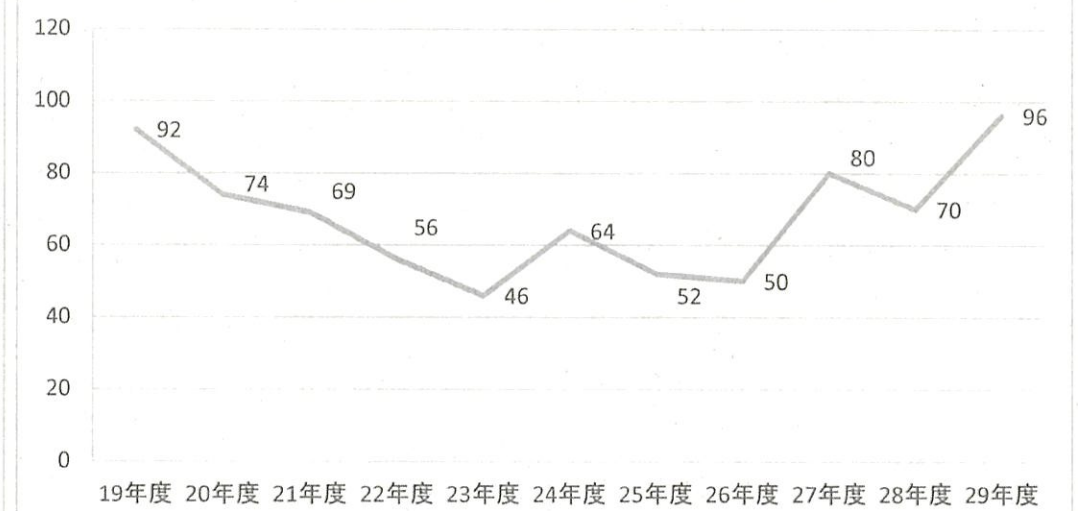


	児童人口(H29.1.1)	28年度被虐待相談受理件数	児童千人当たり28年度被虐待相談受理件数	29年度被虐待相談受理件数(推計)	児童千人当たり29年度被虐待相談受理件数(推計)
府中	41678	277	6.7	266	6.4
調布	34230	217	6.4	199	5.8
多摩	21060	179	8.5	137	6.5
稲城	16171	112	7.0	66	4.1

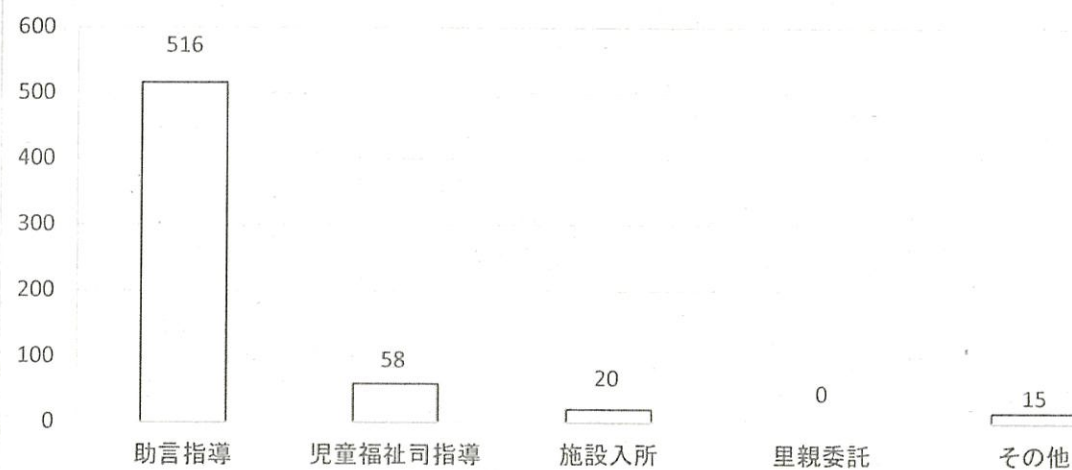
多摩児童相談所被虐待相談受理件数(27-29年度)(29年度は速報値)相談経路別内訳



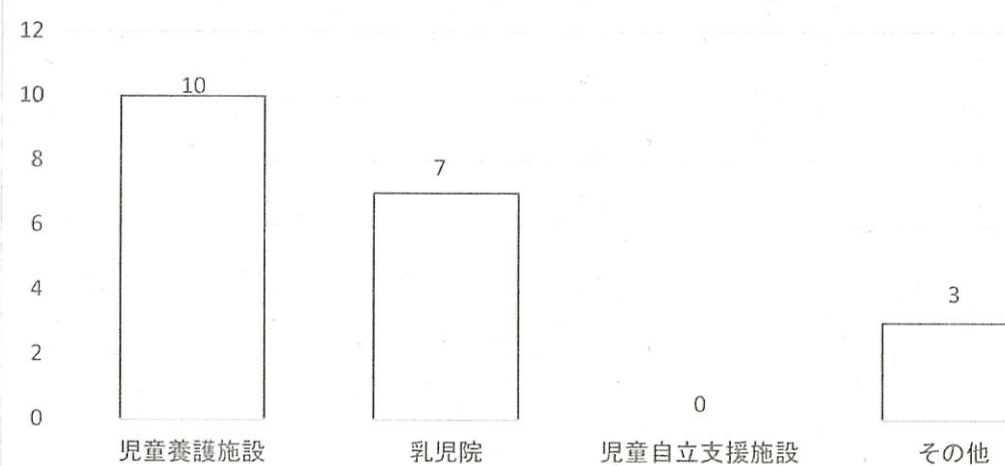
多摩児童相談所非行相談受理件数(29年度は速報値)



多摩児童相談所被虐待相談対応状況(29年度速報値)



多摩児童相談所虐待相談対応状況(29年度速報値)施設入所内訳

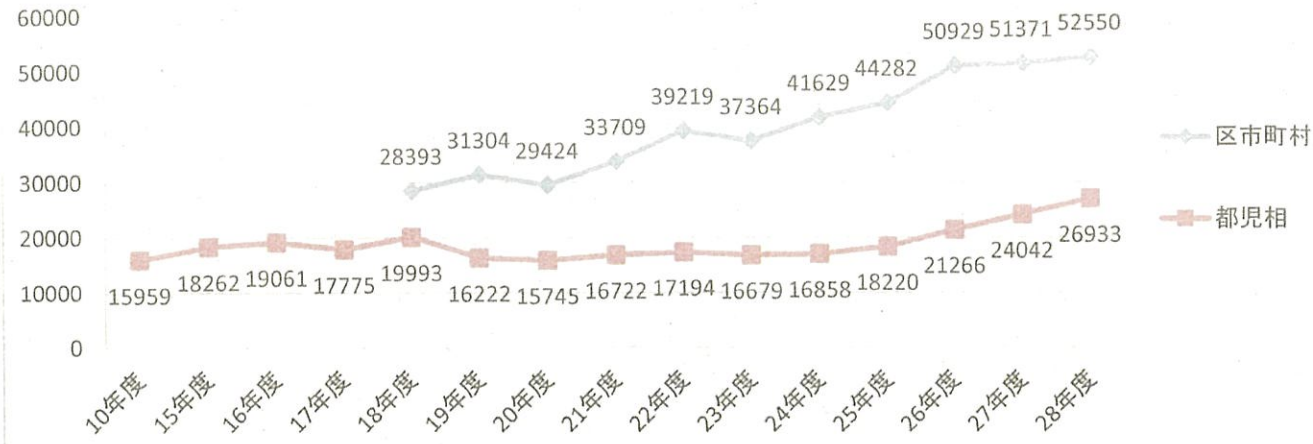


養育家庭登録数

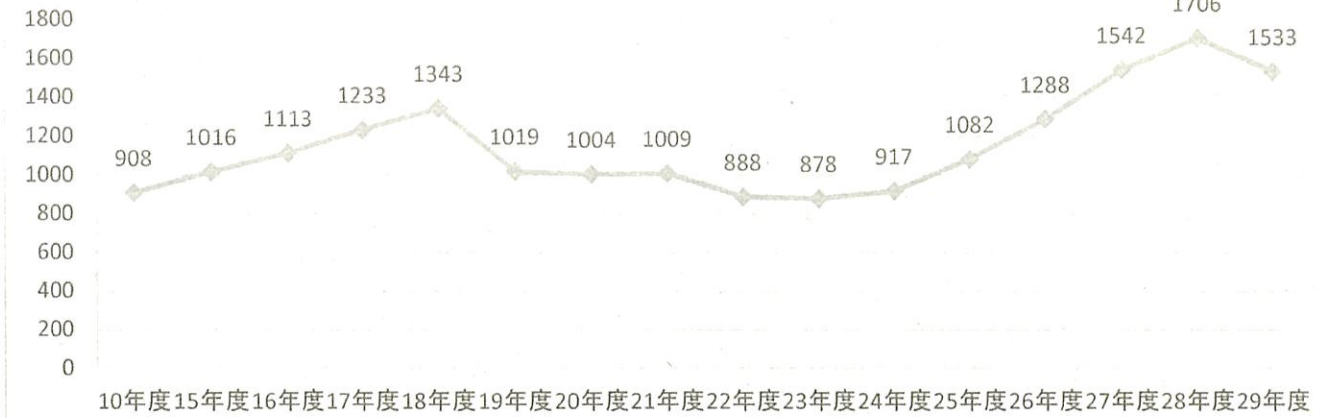
府中	9
調布	12
多摩	8
稲城	1
他	1

東京都多摩児童相談所相談概況等 (29年度は速報値)

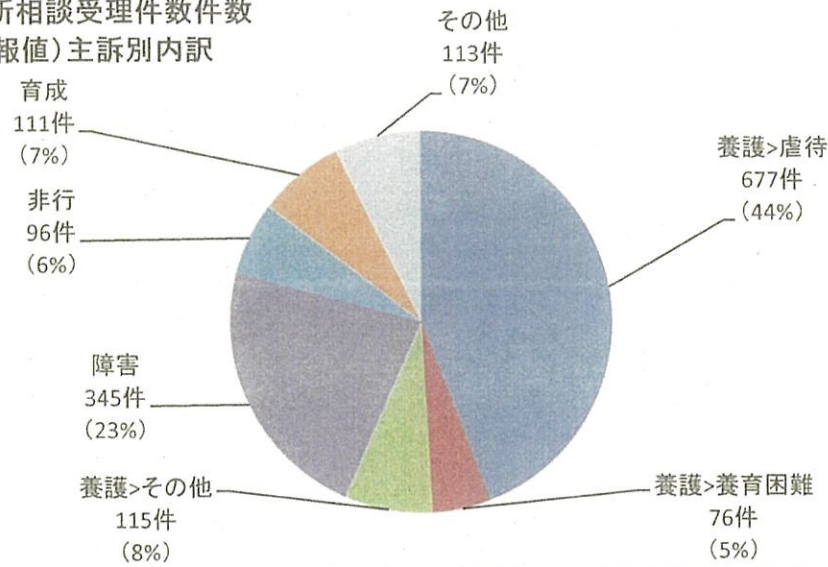
東京都児童相談所と区市町村の児童相談件数



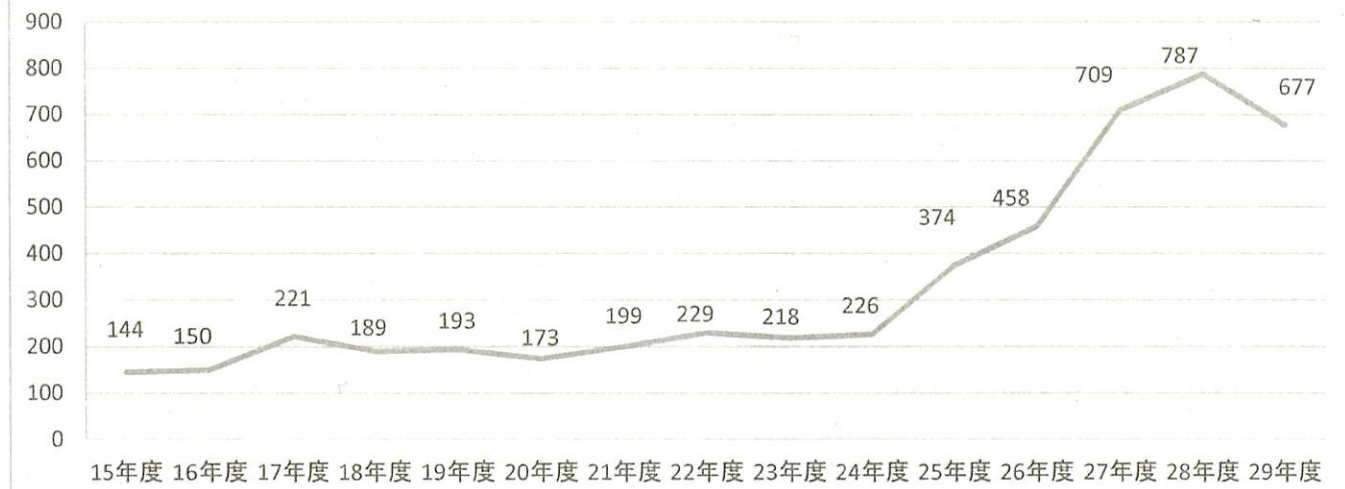
多摩児童相談所相談件数 (29年度は速報値)



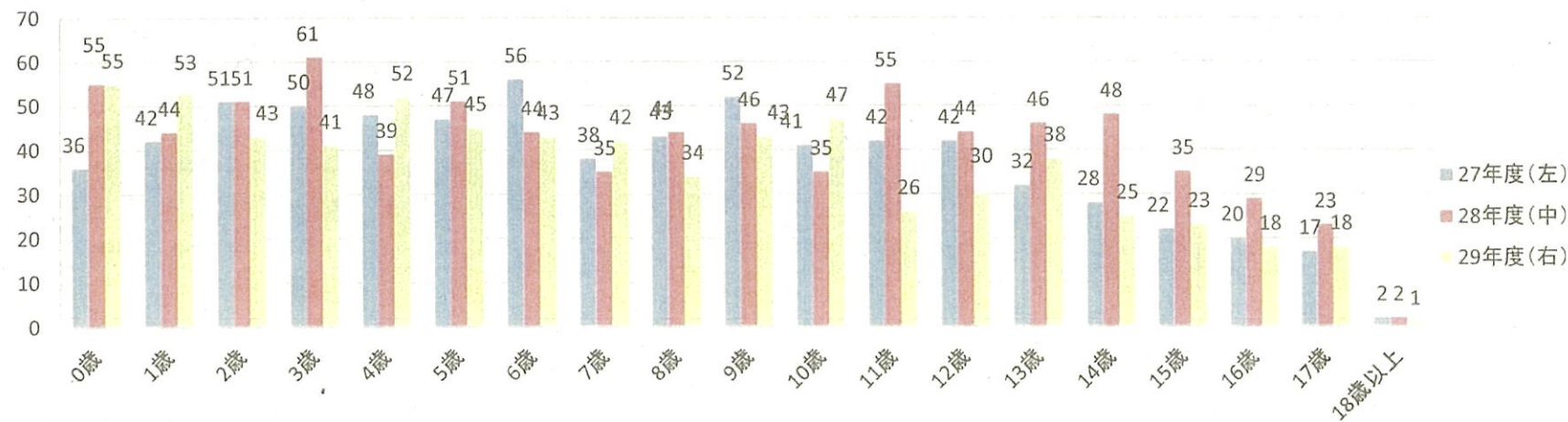
多摩児童相談所相談受理件数件数 (29年度速報値) 主訴別内訳



多摩児童相談所被虐待相談受理件数 (29年度は速報値)



多摩児童相談所被虐待相談受理件数 (27-29年度) (29年度は速報値) 児童年齢別内訳



多摩児童相談所被虐待相談対応状況 (29年度速報値) 虐待種別内訳

