

どなたでも  
参加できます。  
一緒に活動  
しませんか。

# 「わがまち支えあい協議会」生まれの支えあい活動紹介

わがまち支えあい協議会で地域課題について話し合いを重ね、様々な支えあい活動が生まれています。

## 子どもの見守り



登校時の活動



放課後(学童終了後)の見守り

## 送迎バスへの付き添い



自宅から施設送迎バスのバス停まで、移動の付添をしています。

## ちょこっと生活支援

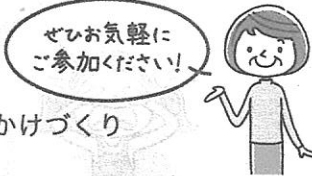
ご近所同士の30分程度のちょこっとしたお手伝い。  
(ゴミ出し、電球交換など)



小柳町支え愛の会

## 居場所づくり

地域の方が気軽に集まり、顔見知りになるきっかけづくりとして各地域でサロンを始めています。



わがまちサロンにしふらっと!(西府町)



栄町金曜サロン(栄町)



だれでも!ふらっとサロン(住吉)

# 社協が取り組むその他の支えあい活動

## ボランティア

ボランティアにはこんな活動があります。

- お話し相手
- 子どもの遊び相手
- 楽器演奏
- 将棋や囲碁の相手 などなど



「やってみたい!」という方は  
府中ボランティアセンター  
☎042-364-0088

## 有償ボランティア



「やってみたい!」という方は  
府中市社会福祉協議会  
☎042-334-3040

高齢者や障がいのある方の在宅生活を支える会員制の在宅福祉助け合い事業です。

## 地域なんでも相談員

地域の困りごとや、身近で気付いた心配事を、地域福祉コーディネーターにつなげる役割です。



「やってみたい!」という方は  
府中市社会福祉協議会  
☎042-364-5382

## 市民後見人

法律上の契約や手続きが困難な人をサポートする市民後見人を育成しています。



詳しく知りたい方はこちら  
権利擁護センターふちゅう  
☎042-360-3900

## まちづくりサポーター

地域づくりに関心のある方は「まちづくりサポーター」に登録できます。登録した方に研修会や地域での活動等をご案内します。



「登録したい!」という方は  
府中市社会福祉協議会  
☎042-364-5382

ささ  
支えたい人  
ささ  
支えられたい人

# 大集合

だれもがだれかの役に立つ



連絡先

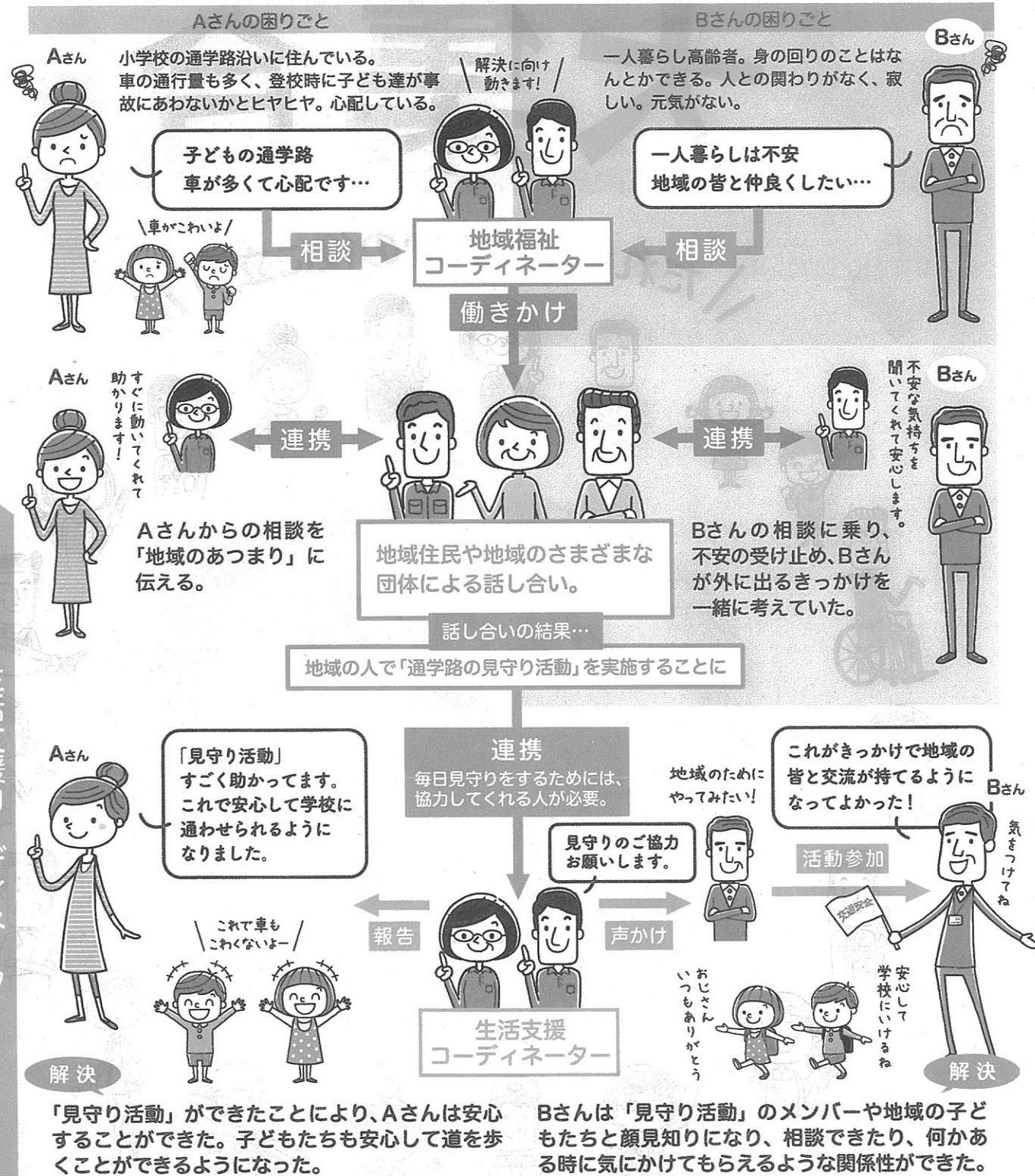
社会福祉法人  
府中市社会福祉協議会  
〒183-0055  
府中市府中町1-30 ふれあい会館内

TEL : 042-364-5382  
FAX : 042-362-9090  
メール : uketsuke@fsyakyo.or.jp

http://www.fsyakyo.or.jp/  
受付時間: 月~土曜日(祝日・臨時休館日を除く)  
午前8時30分~午後5時15分

# 地域福祉コーディネーターと生活支援コーディネーターの役割

一人ひとりの困りごとを地域につなげるのが「地域福祉コーディネーター」で、その困りごとの解決に向けたしくみをつくり、広げていくのが「生活支援コーディネーター」です。

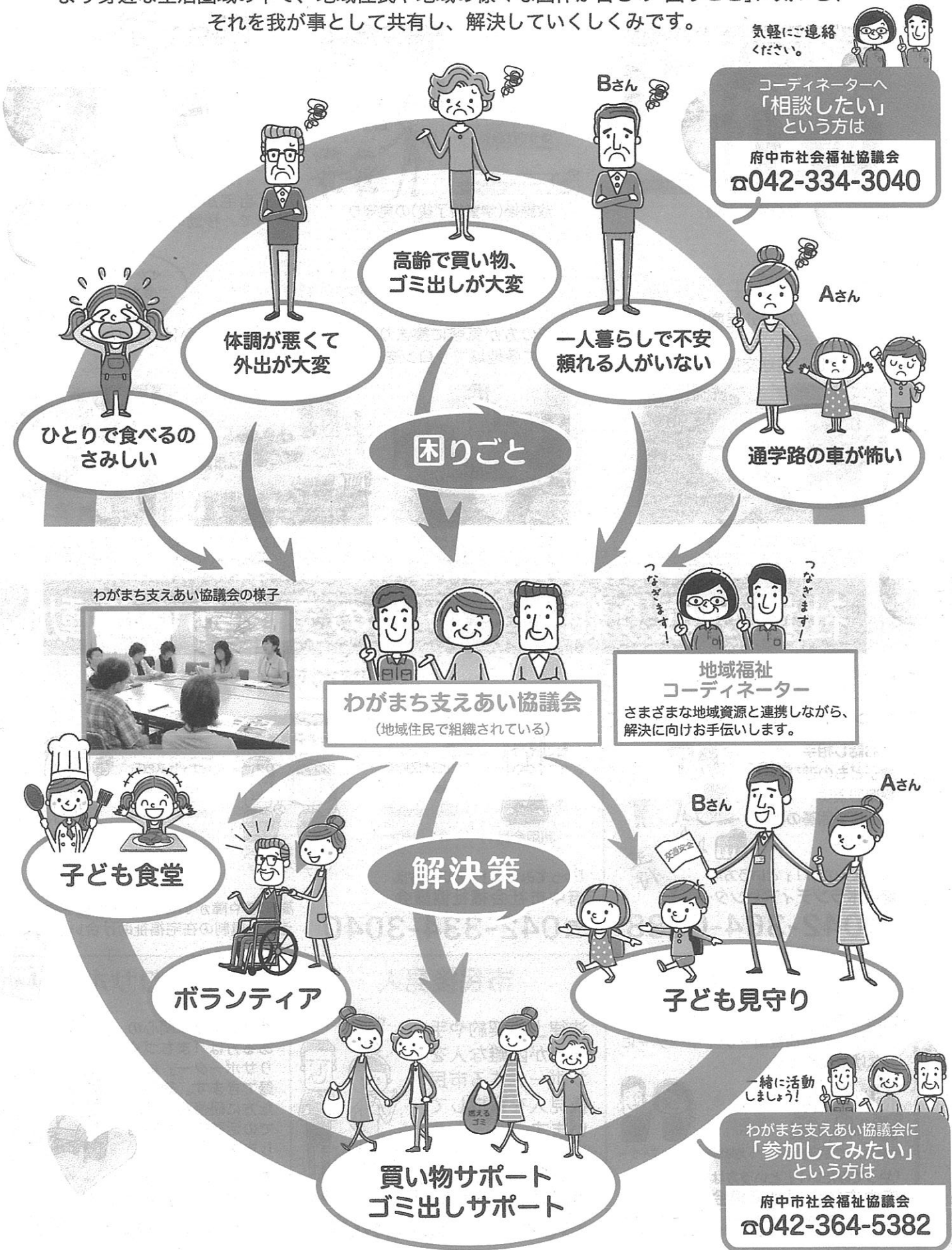


地域福祉コーディネーター  
生活支援コーディネーター

府中市社会福祉協議会のコーディネーターが双方の役割を担うことで、地域のみなさんと「地域につなぐ」、「地域をつくる」、「地域へ広げる」を一体的にすすめていきます。

# 「わがまち支えあい協議会」のしくみ

より身近な生活圏域の中で、地域住民や地域の様々な団体が自らの「困りごと」に気づき、それを我が事として共有し、解決していくしくみです。



気軽にご連絡ください。

コーディネーターへ「相談したい」という方は  
府中市社会福祉協議会  
☎042-334-3040