

利用者負担等に係る論点について

0歳～5歳の年齢別人口

東京都のホームページより

| 年齢別人口(平成27年1月) | | | | | | | |
|----------------|-------|-------|-------|-------|-------|-------|--------|
| 市名 | 0歳 | 1歳 | 2歳 | 3歳 | 4歳 | 5歳 | 計 |
| 八王子 | 3,616 | 4,030 | 4,257 | 4,313 | 4,608 | 4,671 | 25,495 |
| 立川 | 1,364 | 1,438 | 1,487 | 1,449 | 1,469 | 1,451 | 8,658 |
| 武蔵野 | 1,232 | 1,262 | 1,140 | 1,138 | 1,127 | 1,032 | 6,931 |
| 三鷹 | 1,501 | 1,566 | 1,555 | 1,570 | 1,499 | 1,554 | 9,245 |
| 青梅 | 863 | 879 | 952 | 950 | 978 | 1,102 | 5,724 |
| 府中 | 2,196 | 2,295 | 2,300 | 2,342 | 2,362 | 2,301 | 13,796 |
| 昭島 | 875 | 933 | 965 | 925 | 929 | 954 | 5,581 |
| 調布 | 1,997 | 1,978 | 1,956 | 1,895 | 1,926 | 1,883 | 11,635 |
| 町田 | 2,917 | 3,106 | 3,294 | 3,462 | 3,753 | 3,763 | 20,295 |
| 小金井 | 1,045 | 1,053 | 946 | 951 | 895 | 864 | 5,754 |
| 小平 | 1,549 | 1,666 | 1,612 | 1,646 | 1,641 | 1,677 | 9,791 |
| 日野 | 1,436 | 1,575 | 1,554 | 1,512 | 1,633 | 1,567 | 9,277 |
| 東村山 | 1,043 | 1,118 | 1,160 | 1,254 | 1,280 | 1,299 | 7,154 |
| 国分寺 | 909 | 1,006 | 931 | 934 | 918 | 926 | 5,624 |
| 国立 | 555 | 603 | 551 | 515 | 563 | 556 | 3,343 |
| 福生 | 400 | 423 | 381 | 395 | 422 | 399 | 2,420 |
| 狛江 | 669 | 671 | 652 | 607 | 583 | 577 | 3,759 |
| 東大和 | 695 | 750 | 811 | 732 | 796 | 747 | 4,531 |
| 清瀬 | 483 | 581 | 556 | 573 | 607 | 645 | 3,445 |
| 東久留米 | 898 | 915 | 936 | 884 | 960 | 939 | 5,532 |
| 武蔵村山 | 503 | 573 | 602 | 638 | 671 | 729 | 3,716 |
| 多摩 | 1,048 | 1,115 | 1,092 | 1,183 | 1,248 | 1,211 | 6,897 |
| 稲城 | 736 | 836 | 801 | 811 | 891 | 887 | 4,962 |
| 羽村 | 423 | 460 | 433 | 467 | 507 | 516 | 2,806 |
| あきる野 | 577 | 610 | 643 | 694 | 708 | 744 | 3,976 |
| 西東京 | 1,487 | 1,588 | 1,569 | 1,691 | 1,737 | 1,641 | 9,713 |

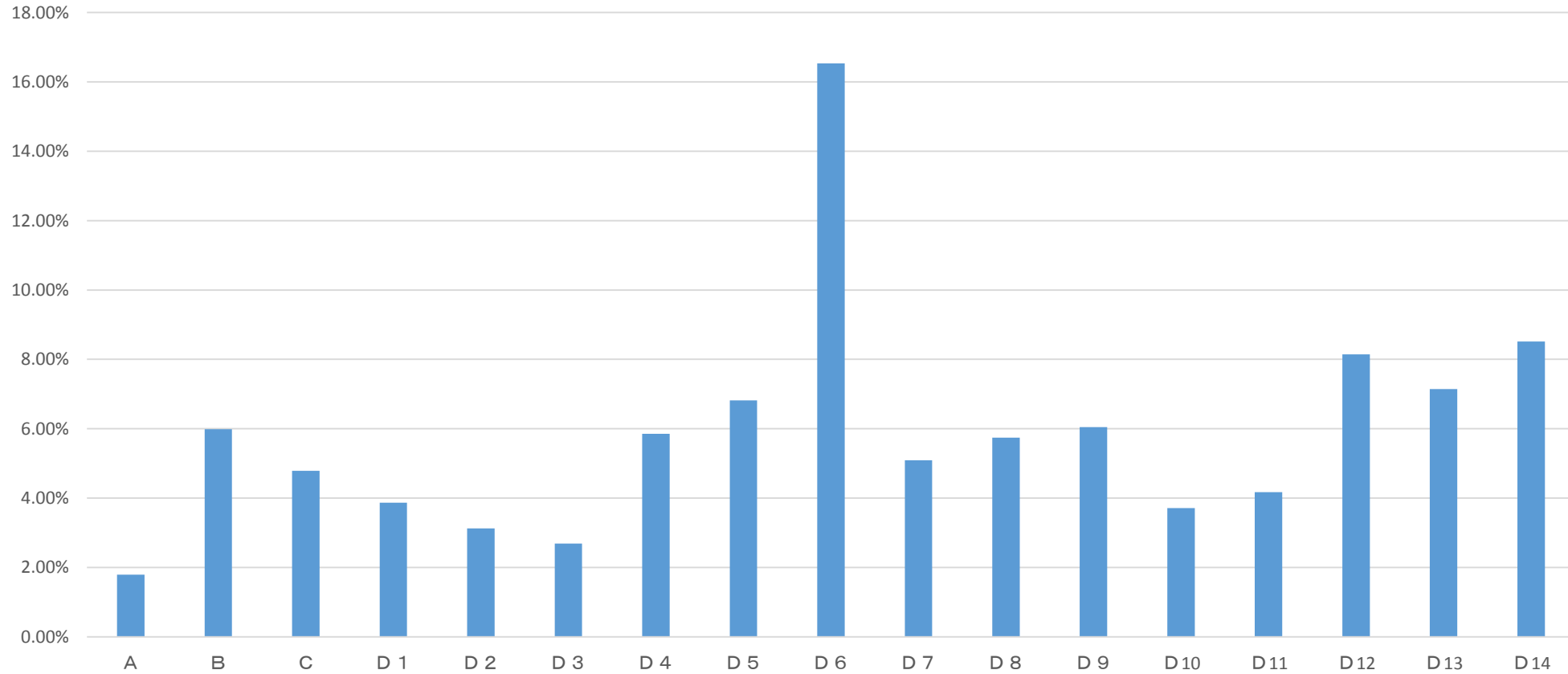
①2・3号認定に係る所得階層について

【主な論点】

- ・階層をもっと増やしてはどうか。
- ・階層ごとの金額差を少なくしてはどうか。
- ・特に高所得の階層について、さらに階層を増やしてはどうか。

①所得階層について

2・3号認定の利用者負担額階層別割合

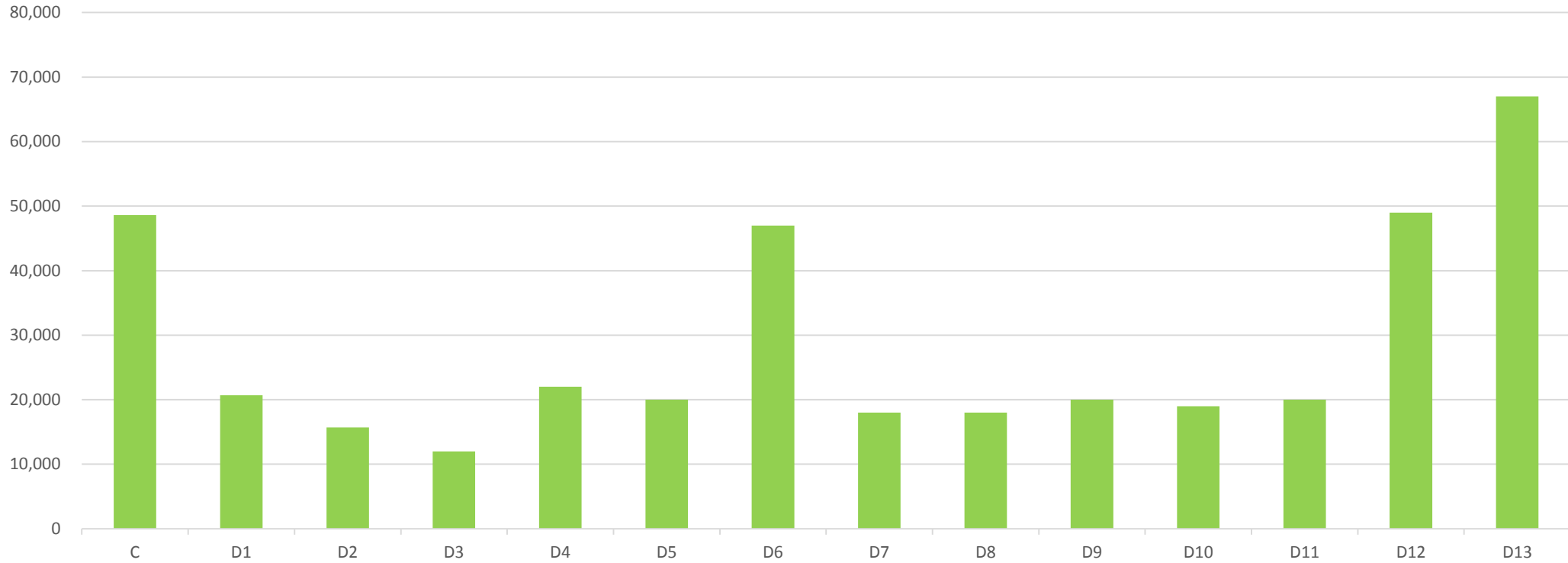


| 階層 | A | B | C | D1 | D2 | D3 | D4 | D5 | D6 | D7 | D8 | D9 | D10 | D11 | D12 | D13 | D14 | 計 |
|----|-------|-------|-------|-------|-------|-------|-------|-------|--------|-------|-------|-------|-------|-------|-------|-------|-------|---------|
| 割合 | 1.79% | 5.98% | 4.78% | 3.87% | 3.12% | 2.69% | 5.85% | 6.81% | 16.53% | 5.09% | 5.74% | 6.05% | 3.71% | 4.17% | 8.15% | 7.14% | 8.52% | 100.00% |

平成27年7月時点

①所得階層について

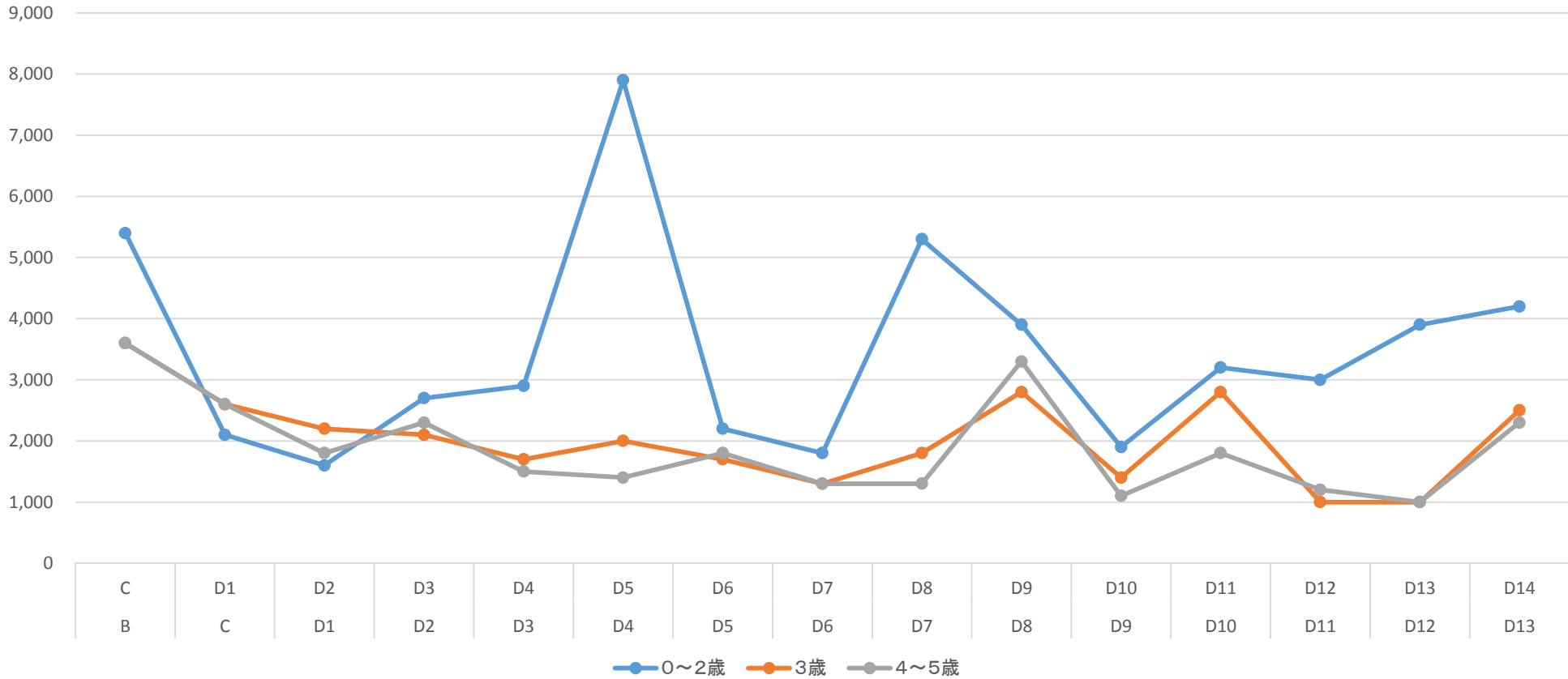
所得割額の幅



| 階層 | C | D1 | D2 | D3 | D4 | D5 | D6 | D7 | D8 | D9 | D10 | D11 | D12 | D13 |
|--------|--------|--------|--------|--------|--------|--------|--------|--------|--------|--------|--------|--------|--------|--------|
| 所得割額の幅 | 48,600 | 20,700 | 15,700 | 12,000 | 22,000 | 20,000 | 47,000 | 18,000 | 18,000 | 20,000 | 19,000 | 20,000 | 49,000 | 67,000 |

①所得階層について

階層ごとの負担額の差(標準時間)



| 階層 | C | D1 | D2 | D3 | D4 | D5 | D6 | D7 | D8 | D9 | D10 | D11 | D12 | D13 | D14 |
|------|-------|-------|-------|-------|-------|-------|-------|-------|-------|-------|-------|-------|-------|-------|-------|
| | B | C | D1 | D2 | D3 | D4 | D5 | D6 | D7 | D8 | D9 | D10 | D11 | D12 | D13 |
| 0~2歳 | 5,400 | 2,100 | 1,600 | 2,700 | 2,900 | 7,900 | 2,200 | 1,800 | 5,300 | 3,900 | 1,900 | 3,200 | 3,000 | 3,900 | 4,200 |
| 3歳 | 3,600 | 2,600 | 2,200 | 2,100 | 1,700 | 2,000 | 1,700 | 1,300 | 1,800 | 2,800 | 1,400 | 2,800 | 1,000 | 1,000 | 2,500 |
| 4~5歳 | 3,600 | 2,600 | 1,800 | 2,300 | 1,500 | 1,400 | 1,800 | 1,300 | 1,300 | 3,300 | 1,100 | 1,800 | 1,200 | 1,000 | 2,300 |

②標準時間認定と短時間認定について

【主な論点】

- ・保育時間に差があるので、利用者負担額もそれに合わせて差をつけてはどうか。
- ・運営費にも差が生じるので、負担額もそれに合わせて差をつけてはどうか。
- ・差をつけない取扱いは考えられるか。

②標準時間と短時間について

保育標準時間認定と保育短時間認定

保育標準時間認定 一日最大11時間の保育

保育短時間認定 一日最大8時間の保育

利用者負担額

保育短時間認定の利用者負担額は、保育標準時間認定の▲1.7%を基に設定(国基準)

②標準時間と短時間について

国基準運営費の試算

条件：定員100人・処遇改善加算率11%・府中市の地域区分(15/100地域)

月額単価の比較

(単位：円)

| 年齢 | 標準 | 短 | 短/標準 |
|------|---------|---------|-------|
| 0歳 | 194,100 | 189,300 | 97.5% |
| 1・2歳 | 115,500 | 110,600 | 95.8% |
| 3歳 | 65,100 | 60,300 | 92.6% |
| 4・5歳 | 49,400 | 44,600 | 90.3% |

③年齢別の負担額について

【主な論点】

- ・年齢ごとにかかる費用には差があるので、差をつけてはどうか。
- ・特に0歳児は1・2歳児と配置基準も異なり、費用差もあることから、区分を設けてはどうか。
- ・3歳と4・5歳は2号認定では区分を設けているが、1号認定では区分が無い。2号認定も1号認定と同様に差をつけない取扱いは考えられるか。

③年齢別について

国基準運営費の試算

条件：定員100人・処遇改善加算率11%・府中市の地域区分(15/100地域)

月額運営費の比較(標準時間)

| 年齢 | 一人当たり |
|------|---------|
| 0歳 | 194,100 |
| 1・2歳 | 115,500 |
| 3歳 | 65,100 |
| 4・5歳 | 49,400 |

(単位：円)

0歳の費用は1・2歳の費用の約1.68倍。
3歳は4・5歳の約1.32倍。

④非課税世帯の負担額について

【主な論点】

- ・非課税世帯であっても、国基準に合わせて、低所得世帯等以外の世帯は有料としてはどうか。
- ・保育所では食費も負担しているのだから、在宅でも食費はかかるものであり、有料とすることが必要ではないか。

④非課税世帯について

国の公定価格における給食費の考え方

| | 主食(昼食) | 補食(おやつ) |
|------|-----------------|-----------------|
| 1号認定 | × 公定価格に含まれない | × 公定価格に含まれない |
| 2号認定 | × 公定価格に含まれない | ○ 公定価格に含まれる |
| 3号認定 | ○ 公定価格に含まれる | ○ 公定価格に含まれる |

④非課税世帯について

2・3号認定の非課税世帯に係る利用者負担 各市の状況

| 市名 | 非課税世帯の対応 |
|------|-----------|
| 八王子 | 0円 |
| 立川 | 0円 |
| 武蔵野 | 0円 |
| 三鷹 | 0円 |
| 青梅 | ひとり親世帯等0円 |
| 府中 | 0円 |
| 昭島 | ひとり親世帯等0円 |
| 調布 | 0円 |
| 町田 | ひとり親世帯等0円 |
| 小金井 | 0円 |
| 小平 | 0円 |
| 日野 | 0円 |
| 東村山 | 0円 |
| 国分寺 | 0円 |
| 国立 | 0円 |
| 福生 | 0円 |
| 狛江 | 0円 |
| 東大和 | 0円 |
| 清瀬 | 0円 |
| 東久留米 | ひとり親世帯等0円 |
| 武蔵村山 | ひとり親世帯等0円 |
| 多摩 | 0円 |
| 稲城 | 0円 |
| 羽村 | 0円 |
| あきる野 | ひとり親世帯等0円 |
| 西東京 | ひとり親世帯等0円 |