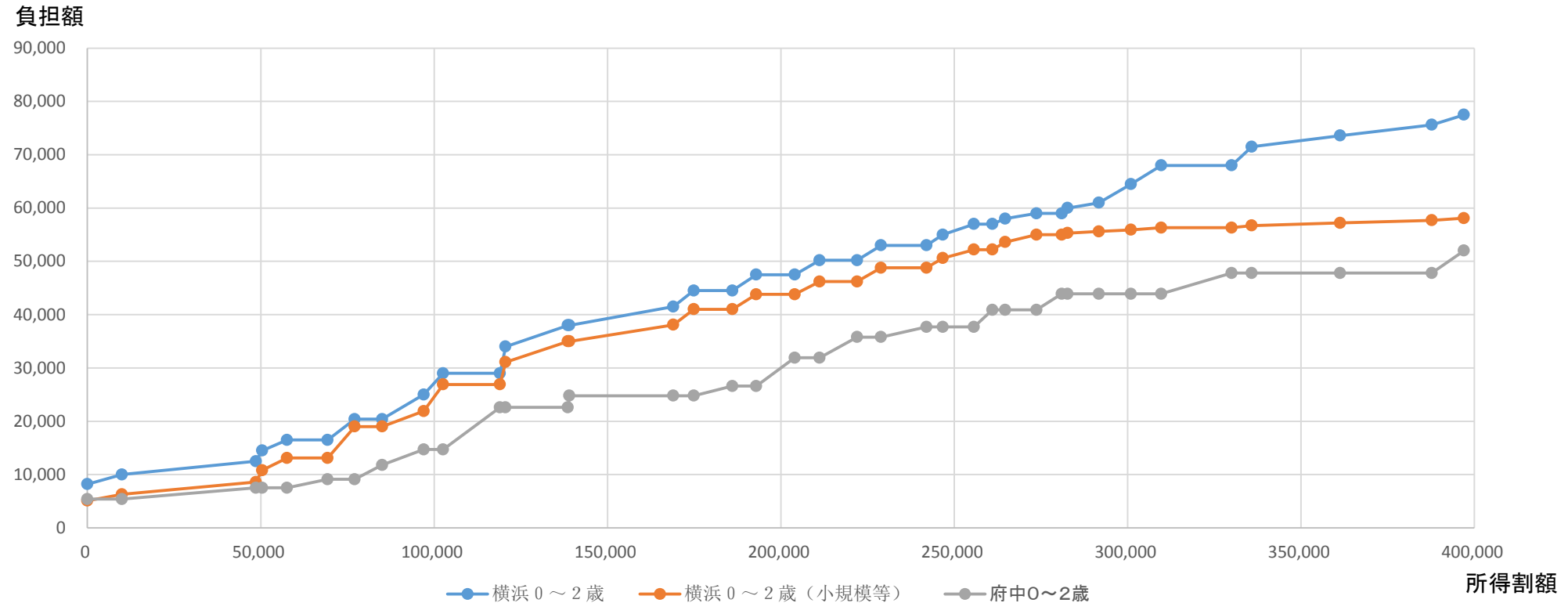


他市区との比較

ポイントとグラフ

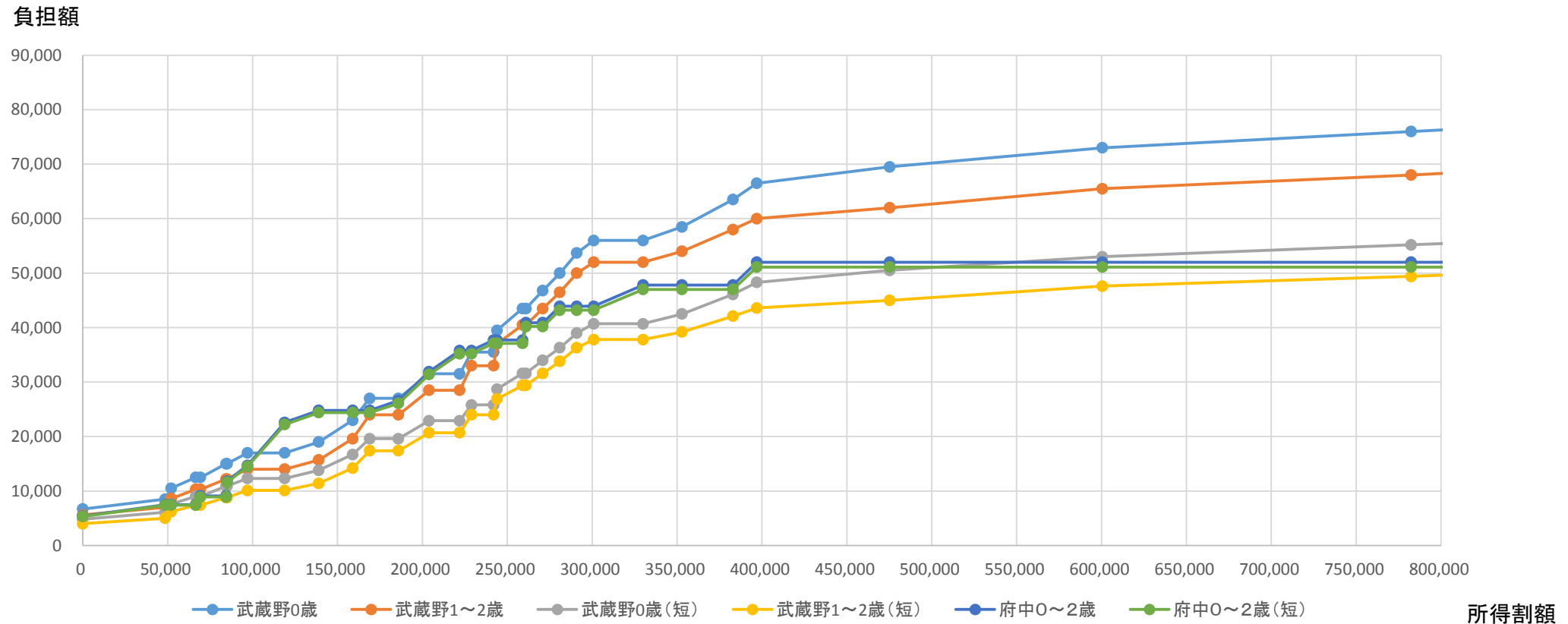
府中市と横浜市の比較



ポイント(府中市と比較で)

- ・負担額水準が高い。
- ・階層区分が多い。同じ所得割の範囲内でより多くの区分がある。
- ・利用施設によって異なる負担額を設定している。

府中市と武蔵野市の比較



ポイント(府中市と比較で)

- ・階層区分が多い。府中市の最高階層の設定より上に区分がある。
- ・標準時間と短時間で国基準以上の差を設けている。
- ・0歳と1・2歳で異なる負担額を設定している。