







学校施設整備方針（案）について

（①各教室・各部屋）

1

各教室・各部屋の区分について

学校施設に必要な機能を、下記の区分に分類します

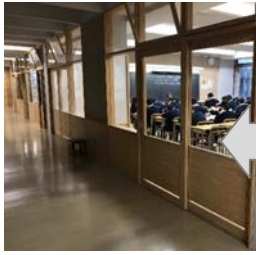
色凡例	区分	説明
	普通教室関係：	児童・生徒が生活時間の大半を過ごす場
	特別教室関係：	特別教科を学ぶ特殊な設えの諸室であり、必要な什器・設備を設置
	管理諸室関係：	教職員が執務等を行う諸室
	その他諸室：	必ずしも学習に必須でないが使用する諸室
	特別支援学級・特別支援教室・体育施設	
	複合化施設：	学校敷地内に別の施設・機能を設置するもので、児童・生徒が使用している日中も利用可能

2

普通教室関係

普通教室： 通常の授業を受けるための教室。児童・生徒が生活時間の大半を過ごす場。
学習室： 少人数習熟度別指導で使用する教室。

議論ポイント① 教室の開放性



一部ガラスの開口がある教室
 (長岡市立東中学校)



教室に扉を設置せず、オープン化
 (立川市立第一小学校)

議論ポイント② 掲示スペースの確保



開口を確保しつつ
 掲示スペースが十分にある
 (京都市立涼風学園)



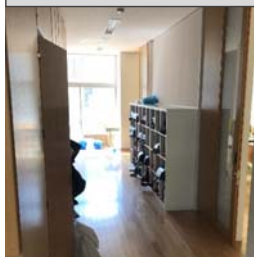
ユニバーサルデザインという観点から
 教室前面をすっきりさせた教室まわり
 (京都市立涼風学園)

議論ポイント② 収納・手洗い場を教室内とするか

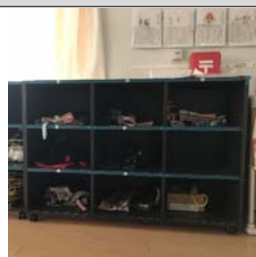


教室後ろの掲示・収納スペースと
 手洗い場の様子
 (府中市立府中第一小学校)

収納について



教室外の収納スペース
 (杉並区立杉並和泉学園)



可動式収納スペース
 (立川市立第一小学校)

手洗いについて



手洗い場は無いが、収納・掲示
 スペースが多い様子
 (京都市立御池中学校)

3

特別教室関係

特別教室： 特別教科の授業で使われる教室。
 理科室・家庭科室・音楽室・に加え、図書室やコンピュータ室なども含む。

議論ポイント① 地域開放時に使用したい機能について



防音機能がある音楽室
 (府中市立府中第三中学校)



工作台がある技術室
 (府中市立府中第三中学校)



調理機能がある調理室
 (府中市立府中第三中学校)

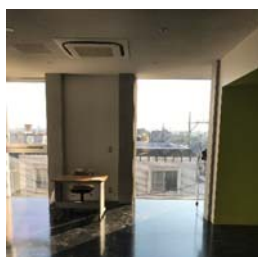


プロジェクターがある視聴覚室
 (府中市立府中第三中学校)

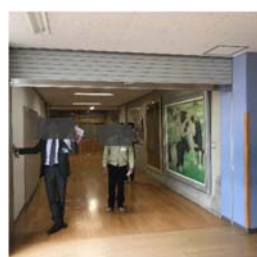
議論ポイント② 地域開放(災害時)のセキュリティ区画



学校用の昇降口とは別に
 地域開放専用の出入口を設置
 (日野市立第二中学校)



学校エリアと地域開放エリアの
 境界で有人監視
 (立川市立第一小学校)



電動シャッターによる
 セキュリティ区画
 (上越市立城北中学校)



扉によるセキュリティ区画
 (長岡市立東中学校)

4

管理諸室関係

管理諸室: 教職員・事務員等が執務する部屋。
職員室、事務室、校長室、保健室、会議室、印刷室等がある。

議論ポイント① 諸室の大きさ



応接機能が充実した校長室
(府中市立府中第三中学校)



従来の校長室
(府中市立府中第三小学校)



必要に応じて患者を隔離できる
スペースが充実した保健室
(府中市立府中第三中学校)



従来の保健室
(府中市立府中第三小学校)

議論ポイント② 諸室に必要な機能、集約化



机・イスを収納することで、加
監の集会機能を備えた会議室
(上越市立城北中学校)



入口へのカウンター設置やガラス張り
のため児童・生徒が訪れやすい職員室
(京都市立凌風学園)



打合せスペースを備えた職員室
(上越市立城北中学校)



職員室と事務室を一体化してコミュ
ニケーションを取りやすくする

5

その他諸室・共用スペース

その他諸室: 教科のための授業以外で使用する諸室(多目的室・生徒会室・和室・PTA室など)。
共用スペース: トイレ、昇降口、廊下、階段などの諸室以外の通行部分。

議論ポイント① その他諸室・スペースの必要性(専用か集約化か)



授業後の児童の預かり場となる
放課後子ども教室
(府中市立府中第九小学校)



異学年が交流するランチルーム
(日野市立第二中学校)



部活動などで使用する和室
(府中市立府中第三中学校)



放課後に活動する生徒会室
(府中市立第三中学校)

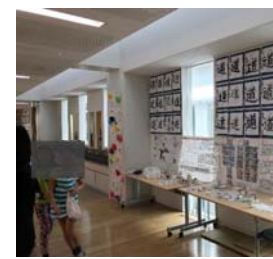
議論ポイント② 共用スペースに持たせる機能



誰もが使いやすい
だれでもトイレ
(杉並区立杉並和泉学園)



段差を無くした昇降口
(立川市立第一小学校)



廊下を利用した展示スペース
(杉並区立杉並和泉学園)



見通しが良いメッシュフェンス
(京都市立涼風学園)

6