

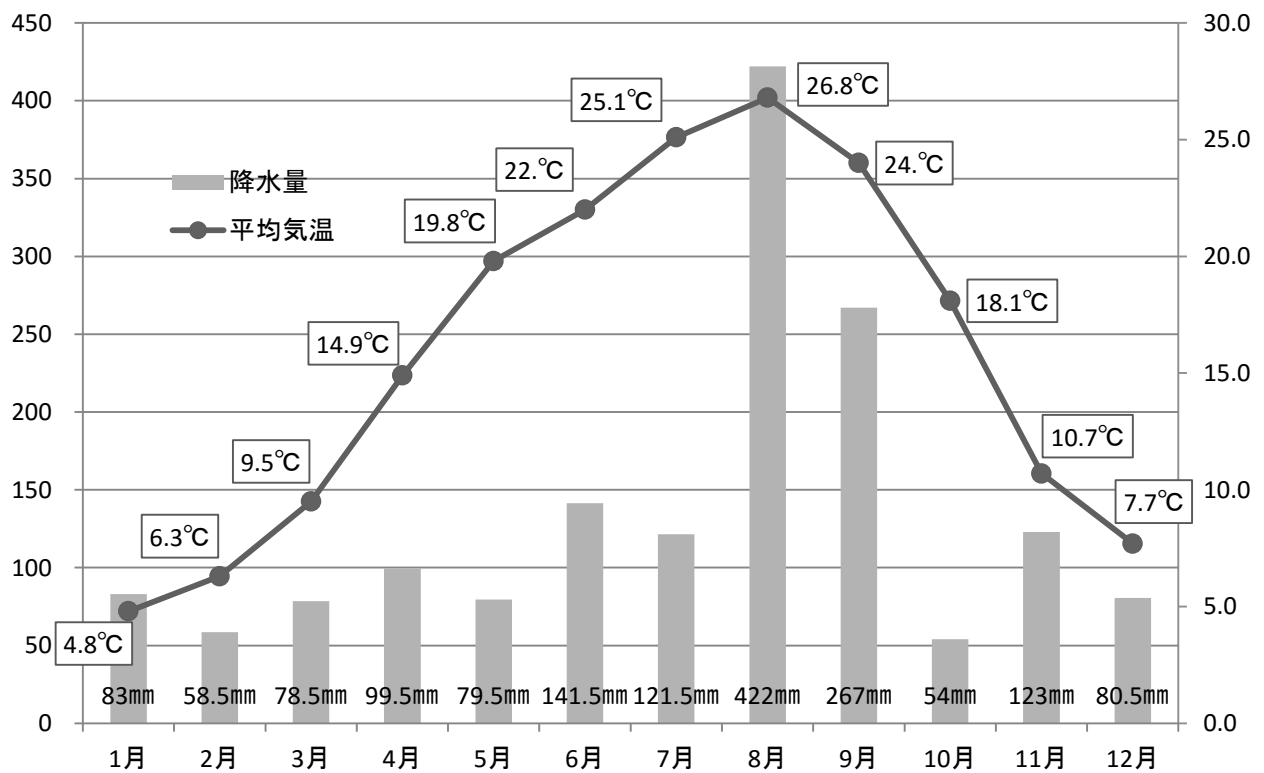
目 次

1 地勢・面積・気象

歴史・沿革	6
市の位置・地勢	6
府中市全図	6
面積	7
地質	7
町丁別面積	8
地目別土地面積	10
地目別土地面積（固定資産税の対象となる評価面積）	10
降水、気温、風速、日照時間（府中市）	10
平均気温（府中市）	12
降水量（府中市）	12

1 地勢・面積・気象

月別降水量及び平均気温(平成28年)



歴史・沿革

西暦645年、大化の改新により武蔵国の国府が置かれ、早くから政治、経済、文化の中心地として栄えてきました。鎌倉時代末期は合戦の舞台となり、江戸時代には甲州街道の宿場町として栄え、明治以降は郡役所の所在地としてのにぎわいを見せてきました。

昭和29年4月、府中町、多磨村及び西府村の1町2村が合併し、人口5万人の府中市が発足しました。この間、社会経済の大きな変化の中で、人口の急激な増加、急速な都市化のために、多くの課題を抱えながらも、このまちに住む市民一人ひとりが力を合わせて、困難を克服し、現在では人口25万人を擁する首都東京の近郊都市として、発展を続けています。

市の位置・地勢

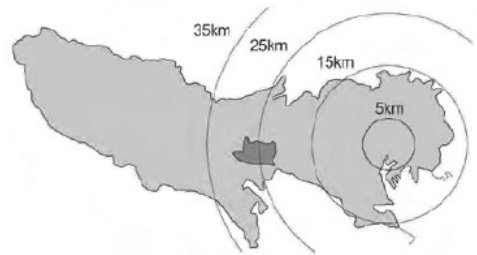
府中市は、東京都のほぼ中央に位置し、副都心新宿から西方約22kmの距離にあります。

面積は29.43km²で、その広がり東西8.75km、南北6.70km。

市の南端には多摩川が流れ、ここから北へ約1.7kmにわたって海拔40mの平坦地が広がり、これより東西に走る平均高度6～7mの崖線から北へ約2.5kmにわたって立川段丘が広がっています。

この段丘は西端で海拔70m、東端が海拔40mで、市内で最も高いところは、武蔵台3丁目で海拔約80mです。

市の中心はおおむね東経139度28分40秒、北緯35度40分08秒にあり、東は調布市、西は国立市及び日野市、南は多摩市及び稲城市、北は小金井市及び国分寺市に接しています。



府中市全図 (平成28年3月)



面積

(27.10.1)

区分	面積 (km ²)
全国	377,970.75
東京都	2,190.93
府中市	29.43

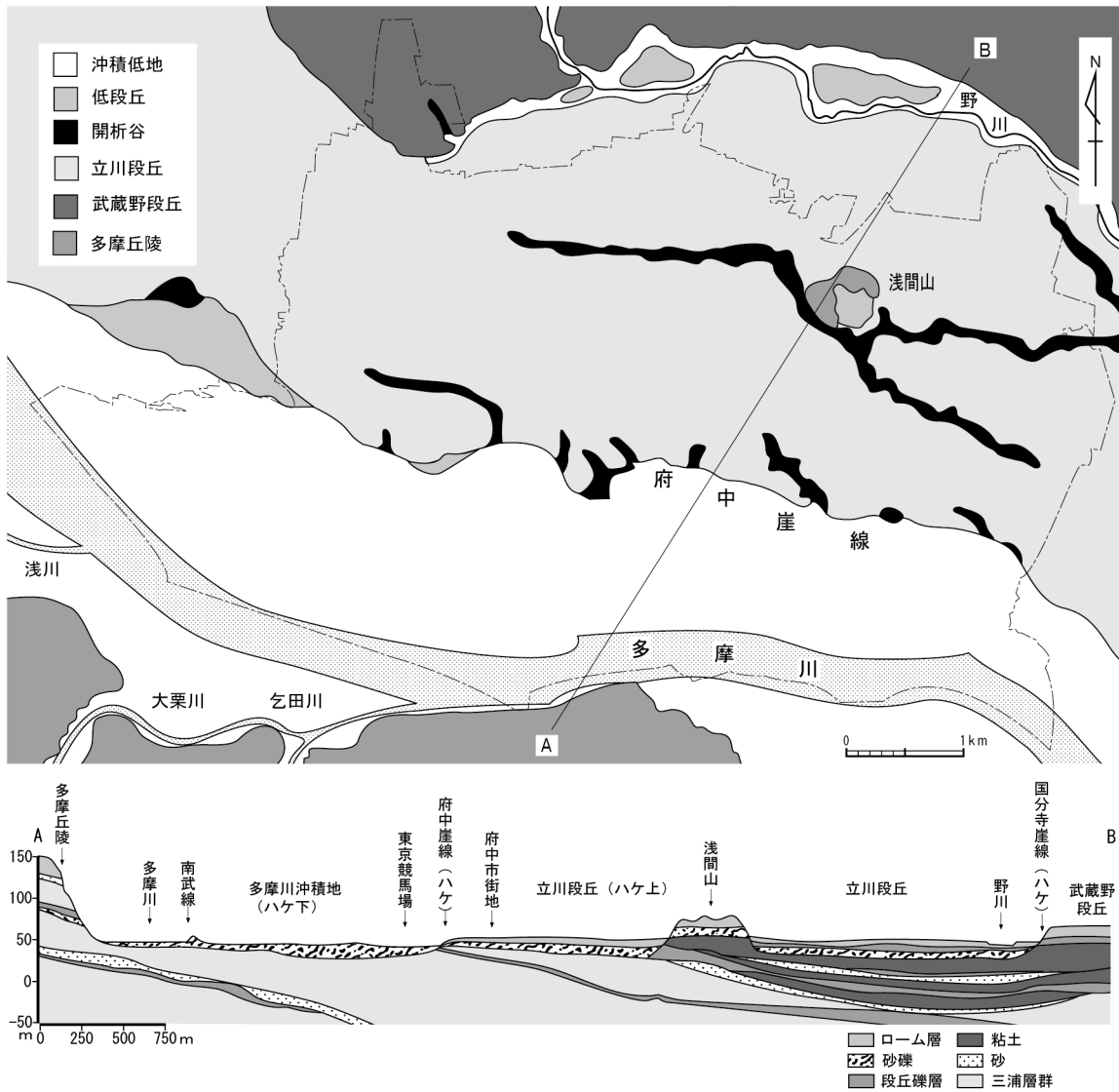
注：都の面積値には、都県にまたがって境界未定となっている市区町村等の面積値は含めない。

資料：国土交通省国土地理院「全国都道府県市区町村別面積調」

地質

当市の基盤は、第4紀更新世前期に堆積した上総層群で多くの海生貝化石がみられ、更新世中期になると陸化し、古相模川によって高位段丘に含まれる浅間山（標高79m）が形成されました。

更新世後期には、古多摩川によって武蔵野段丘、立川段丘が形成され、完新世に入って多摩川低地が形成されました。



A-B断面模式図

府中市付近の地形図

町 丁 別

町丁名	面積	千分比	町丁名	面積	千分比	町丁名	面積	千分比
総 数	km ² 29.430	0/00 1000.00	3丁目	0.120		3丁目	0.094	
			4丁目	0.183		緑 町	0.426	14.48
多 磨 町	1.682	57.15	5丁目	0.214		1丁目	0.173	
1丁目	0.169		6丁目	0.384		2丁目	0.151	
2丁目	0.279		若 松 町	1.262	42.88	3丁目	0.102	
3丁目	0.157					1丁目	0.242	
4丁目	1.077		2丁目	0.274		1丁目	0.091	
朝 日 町	1.022	34.73	3丁目	0.244		2丁目	0.065	
1丁目	0.157		4丁目	0.282		3丁目	0.118	
2丁目	0.095		5丁目	0.220		八 幡 町	0.362	12.30
3丁目	0.770		浅 間 町	0.987	33.54			
紅 葉 丘	0.693	23.55				2丁目	0.099	
			1丁目	0.274		3丁目	0.102	
2丁目	0.185		3丁目	0.121		清 水 が 丘	0.449	15.26
3丁目	0.234		4丁目	0.150				
白 糸 台	1.425	48.42	天 神 町	0.508	17.26	2丁目	0.175	
						1丁目	0.143	
1丁目	0.352		1丁目	0.143		日 吉 町	0.701	23.82
2丁目	0.228		2丁目	0.112				
3丁目	0.261		3丁目	0.123		新 町	0.726	24.67
4丁目	0.223		4丁目	0.130				
5丁目	0.171		新 町	0.726	24.67	2丁目	0.209	
6丁目	0.190					3丁目	0.131	
押 立 町	1.311	44.55	幸 町	0.530	18.01	4丁目	0.635	
						1丁目	0.212	
2丁目	0.169		1丁目	0.133		6丁目	0.512	
3丁目	0.133		2丁目	0.130		矢 崎 町	0.496	16.85
4丁目	0.194		3丁目	0.267				
5丁目	0.603		府 中 町	0.395	13.42	2丁目	0.096	
小 柳 町	1.194	40.57				1丁目	0.141	
			1丁目	0.086		2丁目	0.160	
2丁目	0.207							

注：平成24年府中市土地利用現況調査を基に、総務管理課において集計したもので実測値では

面 積

町丁名	面積	千分比	町丁名	面積	千分比	町丁名	面積	千分比
5丁目	0.084		2丁目	0.154		4丁目	0.083	
			3丁目	0.089		5丁目	0.105	
南町	1.382	46.96	4丁目	0.267		住吉町	1.062	36.09
1丁目	0.157		栄町	0.584	19.84	1丁目	0.177	
2丁目	0.127		1丁目	0.246		2丁目	0.268	
3丁目	0.174		2丁目	0.145		3丁目	0.251	
4丁目	0.253		3丁目	0.193		4丁目	0.151	
5丁目	0.346		武蔵台	0.858	29.15	5丁目	0.215	
6丁目	0.325		1丁目	0.240		四谷	1.867	63.44
本町	0.520	17.67	2丁目	0.417		1丁目	0.280	
1丁目	0.132		3丁目	0.201		2丁目	0.280	
2丁目	0.155		北山町	0.348	11.82	3丁目	0.451	
3丁目	0.114		1丁目	0.049		4丁目	0.213	
4丁目	0.119		2丁目	0.128		5丁目	0.417	
片町	0.270	9.17	3丁目	0.103		6丁目	0.226	
1丁目	0.079		4丁目	0.068		日新町	0.849	28.85
2丁目	0.100		西原町	0.471	16.00	1丁目	0.295	
3丁目	0.091		1丁目	0.102		2丁目	0.115	
宮西町	0.208	7.07	2丁目	0.135		3丁目	0.106	
1丁目	0.056		3丁目	0.108		4丁目	0.135	
2丁目	0.039		4丁目	0.126		5丁目	0.198	
3丁目	0.042		東芝町	0.765	25.99	本宿町	0.539	18.31
4丁目	0.032					1丁目	0.149	
5丁目	0.039		美好町	0.601	20.42	2丁目	0.101	
寿町	0.342	11.62	1丁目	0.119		3丁目	0.120	
1丁目	0.080		2丁目	0.218		4丁目	0.169	
2丁目	0.196		3丁目	0.264		西府町	0.645	21.92
3丁目	0.066		分梅町	0.563	19.13	1丁目	0.143	
日鋼町	0.251	8.53	1丁目	0.100		2丁目	0.125	
			2丁目	0.125		3丁目	0.182	
晴見町	0.670	22.77	3丁目	0.150		4丁目	0.124	
1丁目	0.160					5丁目	0.071	

ない。

地 目 別 土 地 面 積

(単位：ヘクタール) (各年1.1)

年次	総数	宅地	田	畑	山林	原野	雑種地	その他
平成24	2,934	1,647.7	53.7	105.3	0.0	0.5	219.5	907.3
25	2,934	1,650.9	52.5	102.5	0.0	0.5	219.3	908.3
26	2,934	1,653.0	51.8	100.5	0.0	0.5	221.3	906.9
27	2,943	1,652.5	49.2	99.4	0.0	0.5	223.6	917.8
28	2,943	1,653.7	48.7	97.8	0.0	0.5	223.3	919.0

資料：市民部資産税課「固定資産概要調書」

地 目 別 土 地 面 積 (固 定 資 産

年次	総数	宅 地				
		総数	商業地	工業地	住宅地	その他
平成24	1,514.91	1,286.37	29.78	207.45	1,049.14	-
25	1,512.51	1,287.53	29.72	206.37	1,051.44	-
26	1,512.86	1,289.00	29.63	206.19	1,053.18	-
27	1,510.63	1,292.15	29.77	206.32	1,056.06	-
28	1,513.82	1,293.88	29.85	206.68	1,057.35	-

注：1) 雑種地とは、宅地、田、畑、山林、原野、池沼以外の土地で、野球場、テニスコート、ゴルフ

2) 免税点未満とは、同一の者の所有に係る土地に対して課する固定資産税の課税標準となるべ

資料：市民部資産税課「固定資産概要調書」

降 水 、 気 温 、 風 速 、

年次	降 水							平均気温
	総量	最 大 日 量			最大1時間降水量			
		降水量	月	日	降水量	月	日	
平成24	mm 1,696.0	mm 117.0	5	3	mm 43.0	9	1	°C 14.9
25	1,520.0	119.0	9	15	35.5	9	15	15.6
26	1,899.5	163.0	6	6	50.5	8	10	15.1
27	1,644.5	93.0	7	16	36.0	8	16	15.7
28	1,608.5	154.0	8	22	46.5	7	14	15.8

注：府中市幸町のアメダス観測所による。

資料：気象庁

税 の 対 象 と な る 評 価 面 積)

(単位：ヘクタール) (各年1.1)

田	畑	山 林	原 野	池 沼	雑 種 地	免税点未満
48.73	90.36	-	-	-	85.63	3.82
47.71	87.51	-	-	-	85.58	4.18
47.02	85.75	-	-	-	87.17	3.92
44.57	84.60	-	-	-	85.48	3.83
44.11	82.90	-	-	-	88.91	4.02

フ場、運動場、公園、高圧鉄塔敷地、鉄軌道用地等をいう。
 き額が30万円に満たないものである。

日 照 時 間 (府 中 市)

気 温			最 低 気 温			平均風速	年間日照時間
最 高 気 温			最 低 気 温				
気 温	月	日	気 温	月	日		
°C			°C			m/s	時間
36.2	7	26	-5.5	1	27	1.8	2,057.1
38.0	8	11	-5.6	12	29	1.8	2,175.6
35.8	8	5	-5.0	1	16	1.7	2,121.5
37.6	8	7	-5.0	2	14	1.7	1,966.9
38.0	8	9	-6.1	1	25	1.6	1,831.1

平均気温（府中市）

（単位：℃）

年次	平均	1月	2月	3月	4月	5月	6月	7月	8月	9月	10月	11月	12月
平成24	15.6	3.6	4.6	10.9	13.7	18.7	22.0	26.5	27.9	23.7	18.6	11.1	6.1
25	15.1	4.3	4.3	8.9	13.5	19.0	22.3	25.7	26.6	21.9	17.4	12.2	5.3
26	15.1	4.3	4.3	8.9	13.5	19.0	22.3	25.7	26.6	21.9	17.4	12.2	5.3
27	15.7	4.6	5.0	9.5	14.0	20.5	21.6	26.1	26.2	22.1	17.7	13.1	8.3
28	15.8	4.8	6.3	9.5	14.9	19.8	22.0	25.1	26.8	24.0	18.1	10.7	7.7

注：府中市幸町のアメダス観測所による。

資料：気象庁

降水量（府中市）

（単位：mm）

年次	総量	1月	2月	3月	4月	5月	6月	7月	8月	9月	10月	11月	12月
平成24	1,696.0	67.0	100.0	123.0	142.0	228.5	209.5	149.0	11.0	406.5	90.5	101.5	67.5
25	1,520.0	61.5	26.5	41.5	227.5	42.5	170.5	69.5	121.0	296.5	378.5	22.5	62.0
26	1,899.5	15.5	159.5	125.5	113.0	98.0	497.0	103.0	137.5	87.0	415.0	89.0	59.5
27	1,644.5	73.0	43.5	94.0	99.0	78.0	173.0	267.0	214.0	334.5	47.5	138.0	83.0
28	1,608.5	83.0	58.5	78.5	99.5	79.5	141.5	121.5	422.0	267.0	54.0	123.0	80.5

注：府中市幸町のアメダス観測所による。

資料：気象庁