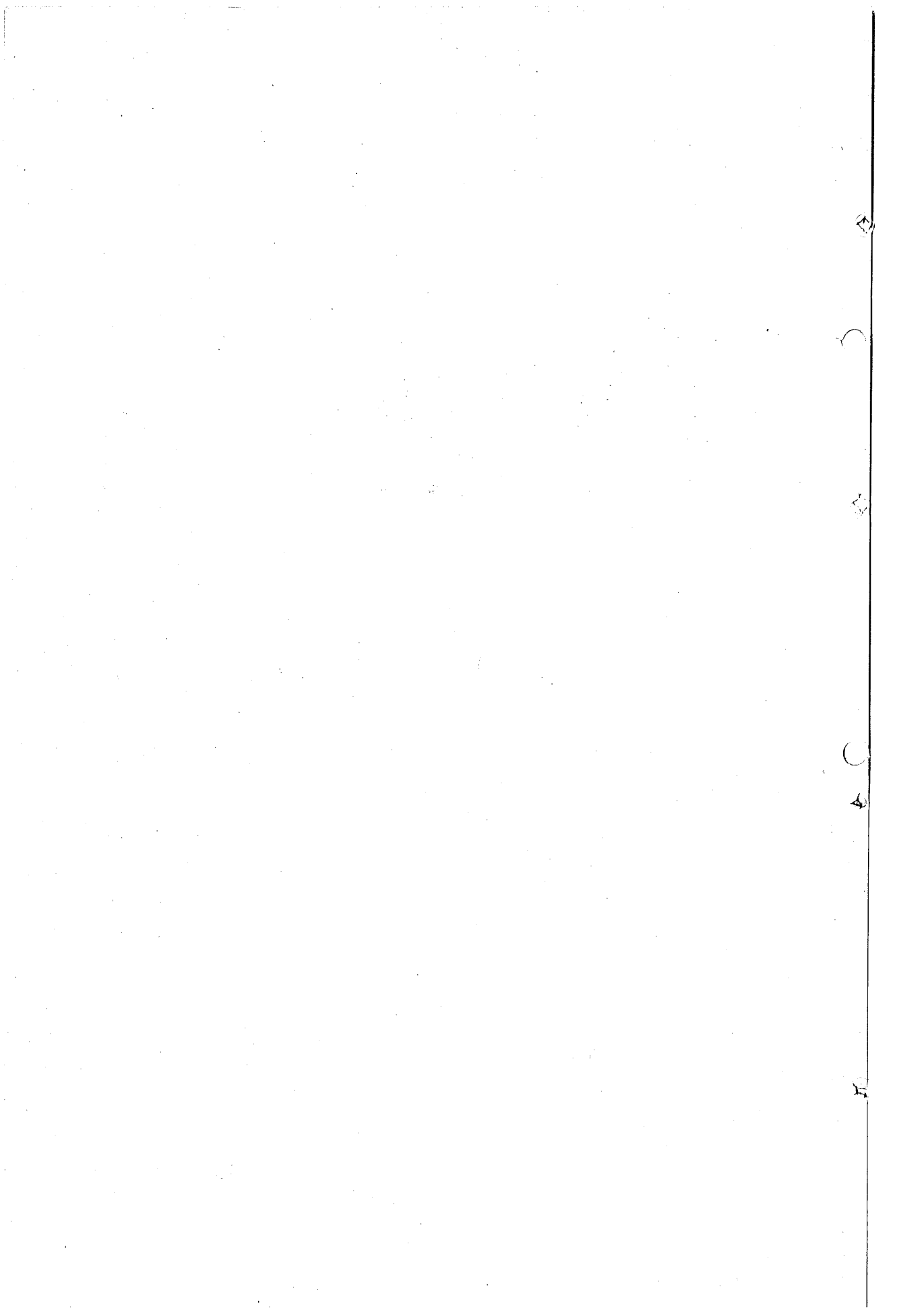
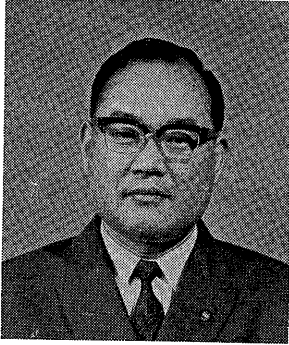


市の統計

昭和41年





発刊のことば

この統計書は、府中市の人口、財政、産業教育などの各分野にわたる統計資料を集録して市の現況を紹介する第1回の年次統計書です。

本書が府中市の各種行政施策の資料となることはもちろん、さらに広く各企業や学校その他市民各位に日常気軽にご利用していただき、市政発展に少しでも役立つことができれば幸甚に存じます。

編集の方法については将来さらに研究を重ね一層の充実を図る所存であります。

今般貴重な資料をご提供くださいました関係各位のご厚意に対し深く感謝申し上げます。

なお今後ともよろしくご協力をお願いいたします。

昭和42年3月1日

東京都府中市長 矢部隆治

凡 例

1. 資料は官公庁、民間団体および本市各部などの報告によるもの、または本市統計係が直接調査収集したものである。
2. 統計表は主として府中市内を区域とするものであり、各表の区域表示または各統計表の一般的説明は省略した。
3. 資料の出所名は各表の下部に掲げ数字の単位は主に上部に掲げ、単位未満は原則として四捨五入してあるので一部報告書の数字と異なっているところもある。
4. 統計表の符号はつぎのとおりである。

「0」……単位未満

「—」……皆無または該当数字なし

「…」……不詳

「X」……該当数字はあるが発表をひかえたもの

目 次

1. 沿 革	15頁
市域変遷図	
2. 土地面積・気象	17頁
地域別土地面積	
地目別土地面積	
気象概況	
平均気温	
3. 人 口	19頁
人口推移	
昼間人口	
流出入人口	
年齢別人口	
年齢別男女別人口	
町丁別世帯数および男女別人口	
外国人登録数	
世帯と人口の推移	
異動人口および動態	
昭和39年月別異動人口および動態	
昭和38年月別異動人口および動態	
昭和37年月別異動人口および動態	
昭和36年月別異動人口および動態	
昭和35年月別異動人口および動態	
産業分類別就業人口	
産業（大分類）従業上の地位および男女別12才以上就業者数	
労働力状態および男女別15才以上人口	
職業（大分類）および男女別15才以上就業者数	
産業（中分類）および男女別15才以上就業者数	
4. 事 業 所	31頁
産業大分類別事業所数および従業者数	
規模別の事業所数および従業者数	
5. 農 業	32頁
農家数・農家人口および経営耕地面積	
自作小作別農家数および耕地面積	
経営耕地面積別農家数	
農作物の収穫面積	
家畜飼養頭羽数および農用機械台数	

6. 工 業	35頁
産業分類別工場数	
工場数・従業者数および製造品出荷額等	
規模別工場数	
経営組織別工場数	
7. 商 業	38頁
商店数および従業者数・年間販売額	
飲食店数・従業者数および年間販売額	
分類別商店数および従業者数	
規模別商店数	
経営組織別商店数および商品販売額	
8. 教育・文化	40頁
公立別保育園数・幼稚園数・小学校数および児童数	
公立別中学校数・高校数大学各種学校数および生徒数	
公立小学校学年別児童数	
公立中学校学年別生徒数	
公立小・中学校学校別児童・生徒数	
図書館利用状況分類別蔵書数および利用冊数	
ラジオ・テレビおよび電話数	
9. ガス・電気・上水道	44頁
ガス管延長および供給量	
電灯・電力使用量	
上水道普及状況	
10. 物 資	45頁
種類別タバコ消費量	
11. 運輸・通信	46頁
道路の舗装状況	
橋の延長および面積	
幅員別道路の延長および面積	
駅別乗降車人員	
12. 市内官公庁・金融	49頁
市内官公署	
市内教育施設・公園・保育所	
市内主要金融機関	
13. 物 価	51頁
東京卸売物価指数	

東京小売物価指数
東京消費者物価指数

14. 民 生53頁

種類別被保護者延人員
国民健康保険加入および給付状況
国民年金加入および給付状況
福祉年金受給権者数
市立公益貸屋貸付および弁済状況

15. 建 物54頁

家 屋
木造家屋
木造以外の家屋
着工建築物
住居の種類および所有関係別普通世帯数

16. 財 政57頁

会計別決算状況
市税負担額

17. 選挙・職員58頁

選挙人名簿登載者数
選挙執行状況
職員数

18. 衛 生61頁

医療環境衛生施設数
ごみ収集量および処分量
し尿処分量
伝染病発生状況

19. 司法・警察・消防62頁

刑法犯種類別発生件数
火災発生件数
交通事故発生件数
救急車出動件数

20. そ の 他64頁

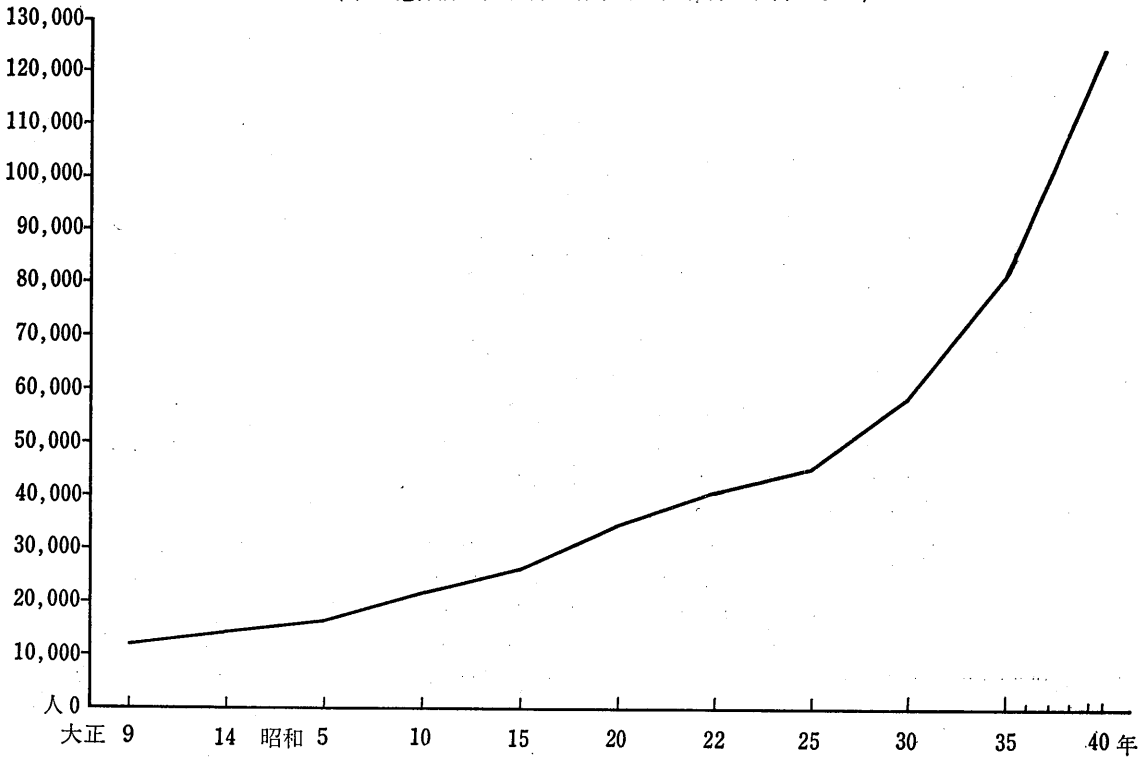
東京都全市の主要指標
歴史略年表

グラフ

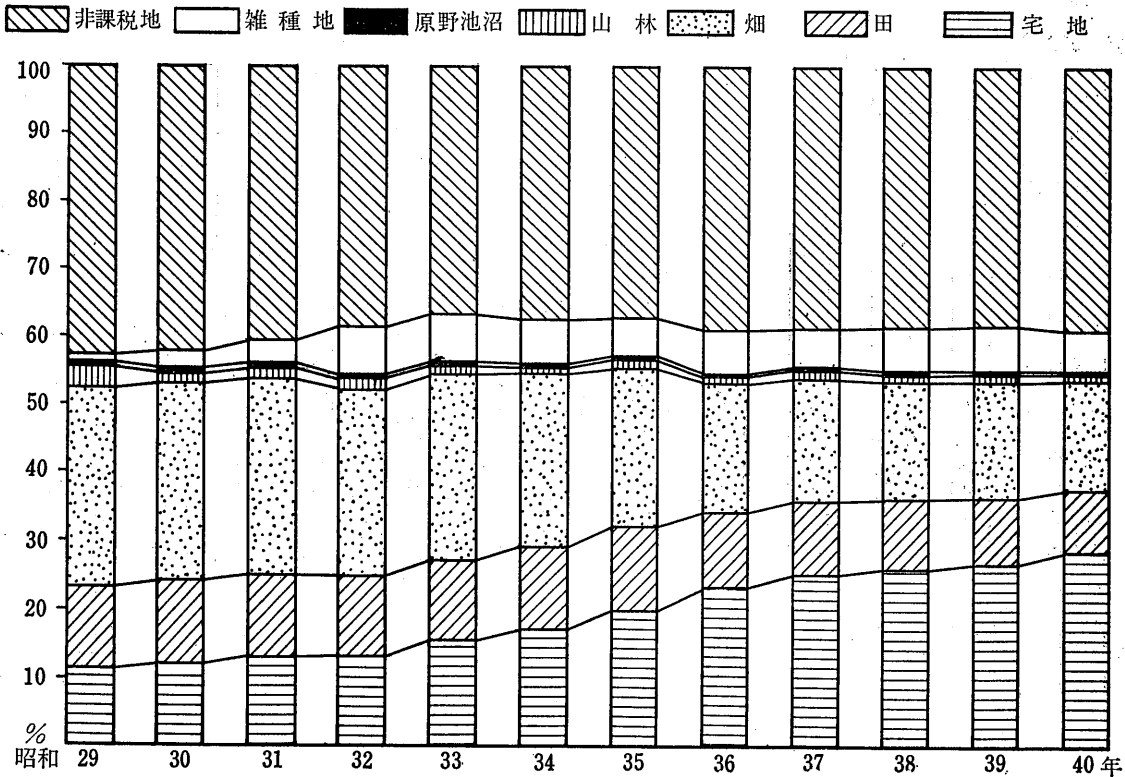
人口推移
地目別土地面積
人口構成図
世帯と人口
人口動態（A・B）
産業別就業人口
産業別事業所構成比
産業大分類別事業所数および従業者数
農家数の推移
昭和39年産業分類別工場
年次別商品販売額
市立小中学校児童・生徒数の推移
上水道の普及状況
道路の舗装状況
駅別乗車人員
東京消費者物価指数
種類別被保護者
国民健康保険・国民年金被保険者数
家屋床面積の推移
市税負担額
選挙人名簿登載者
ごみ収集量
刑法犯種類別発生件数

人口推移

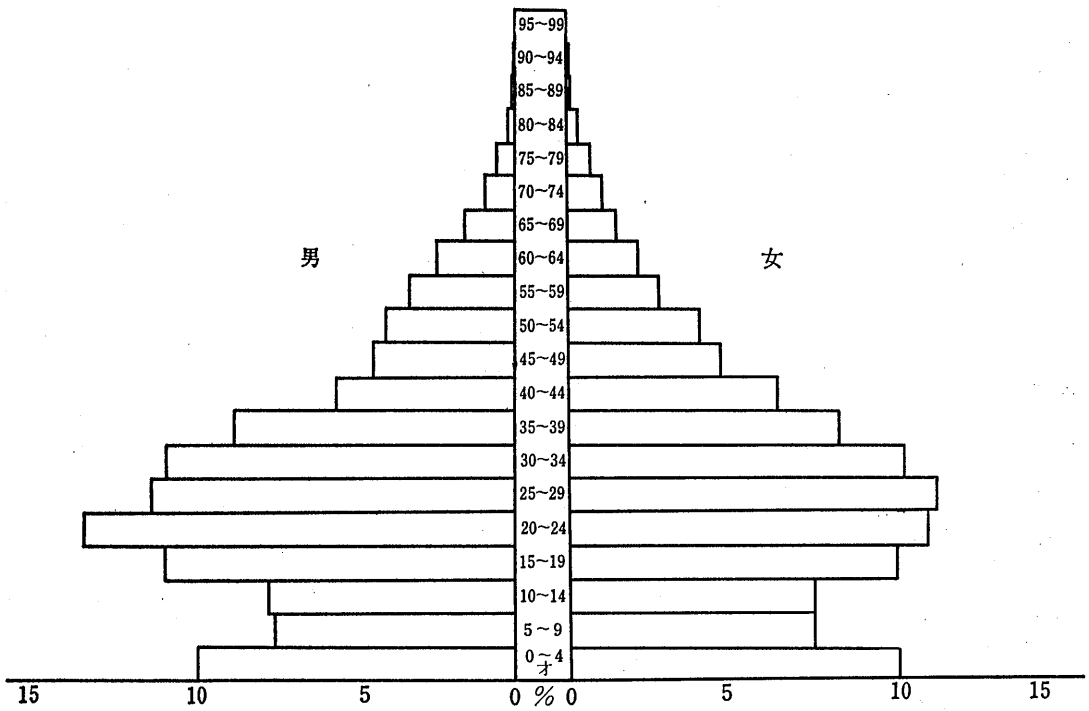
(市制施行前は多磨村・府中町・西府村の合計による)



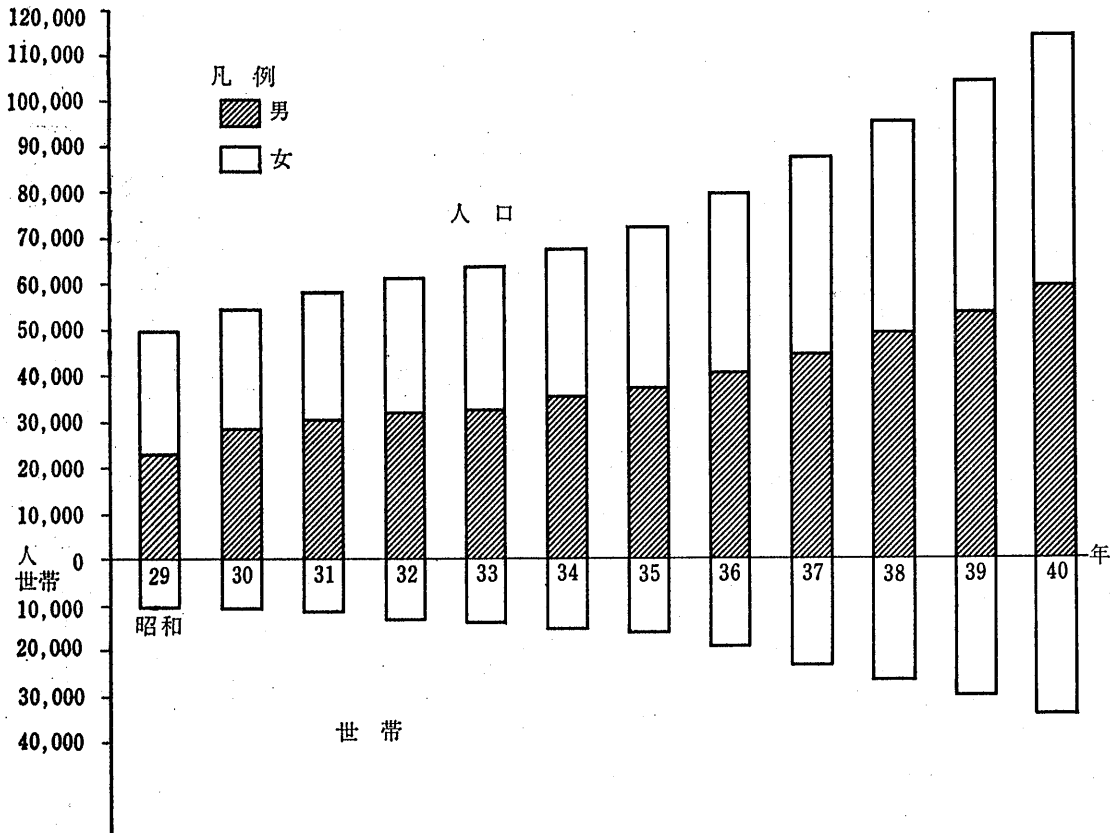
地目別土地面積



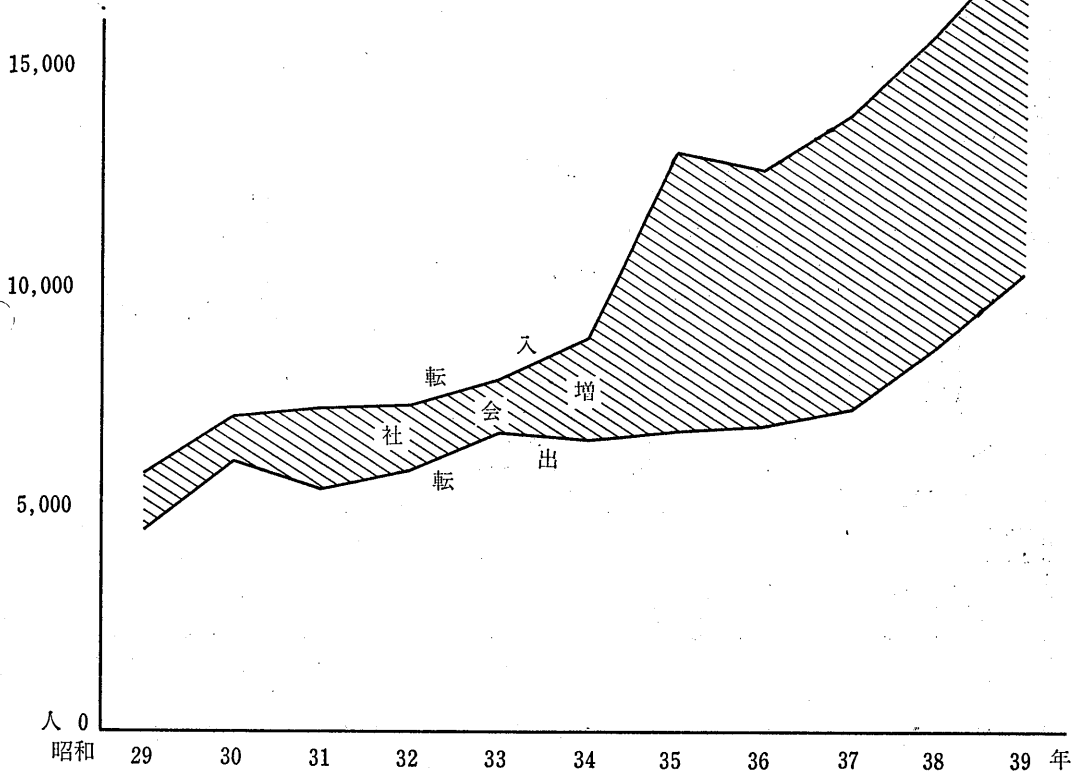
人口構成図



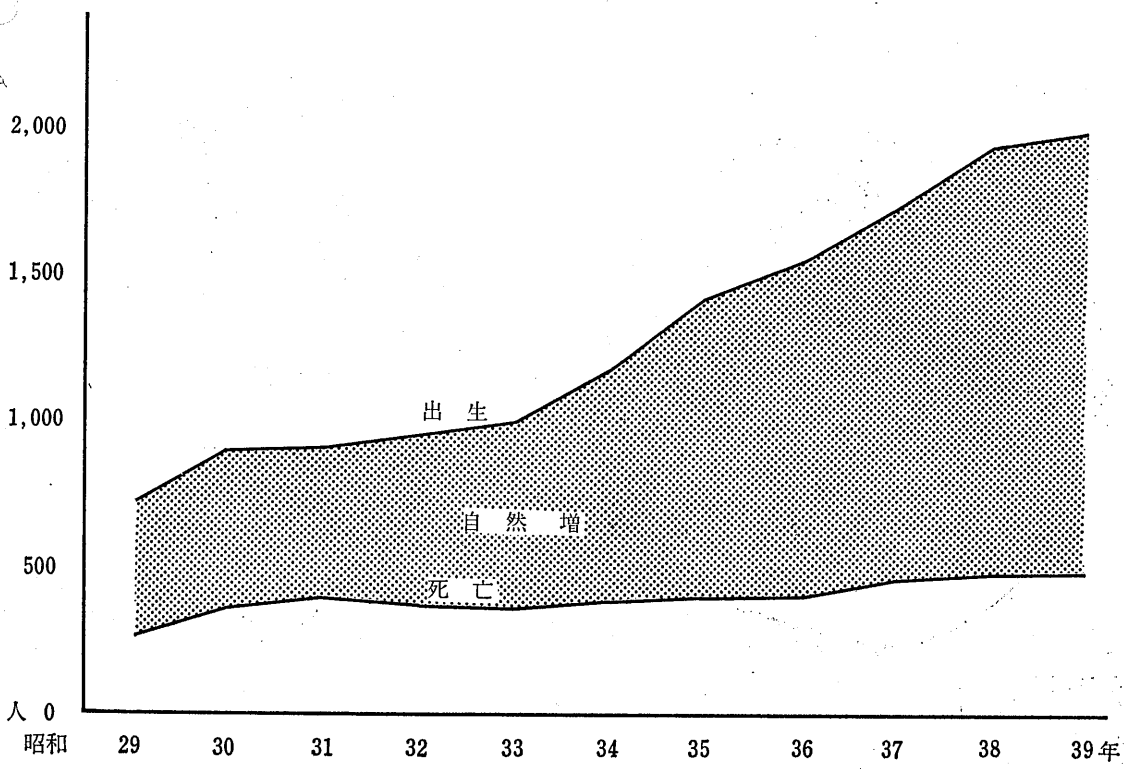
世帯と人口 (住民登録人口による)



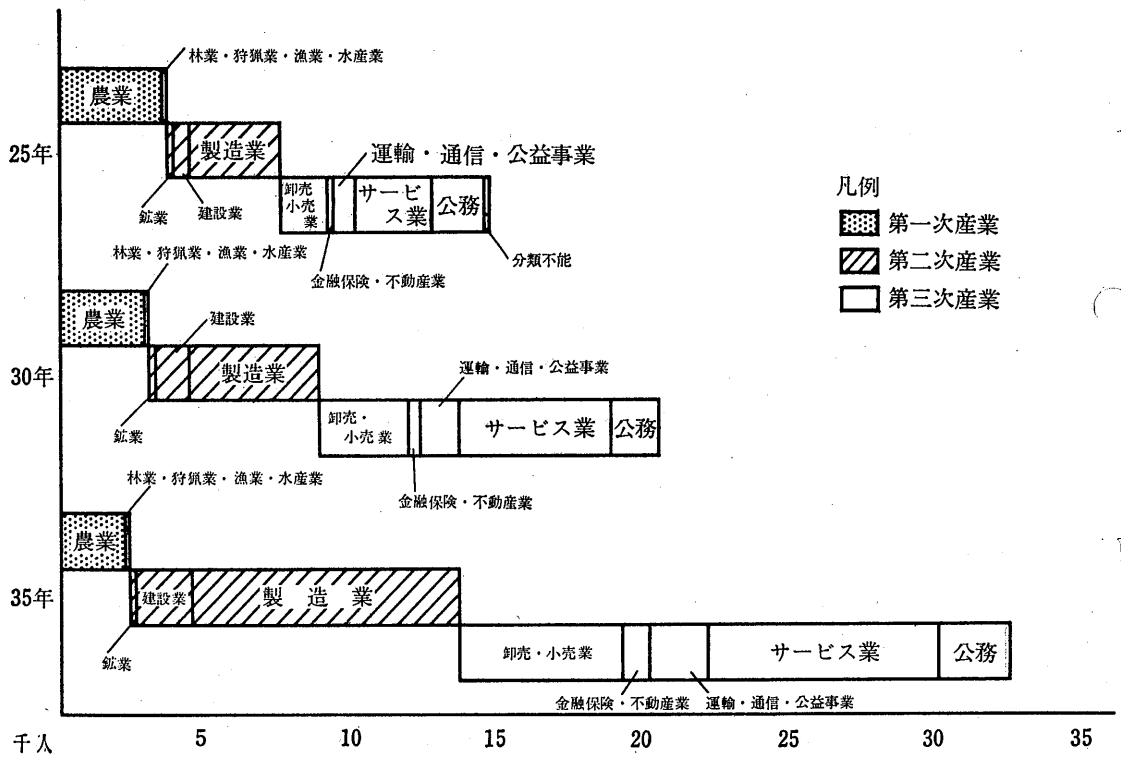
人口動態(A)



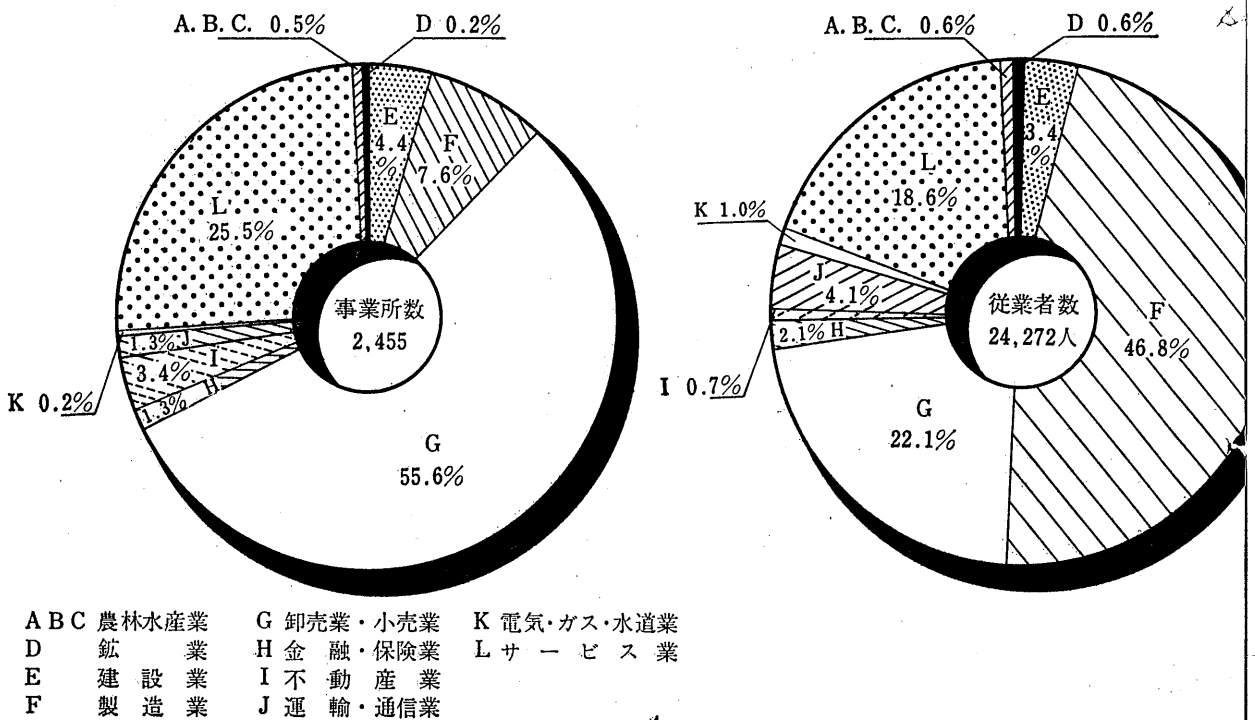
人口動態(B)



産業別就業人口

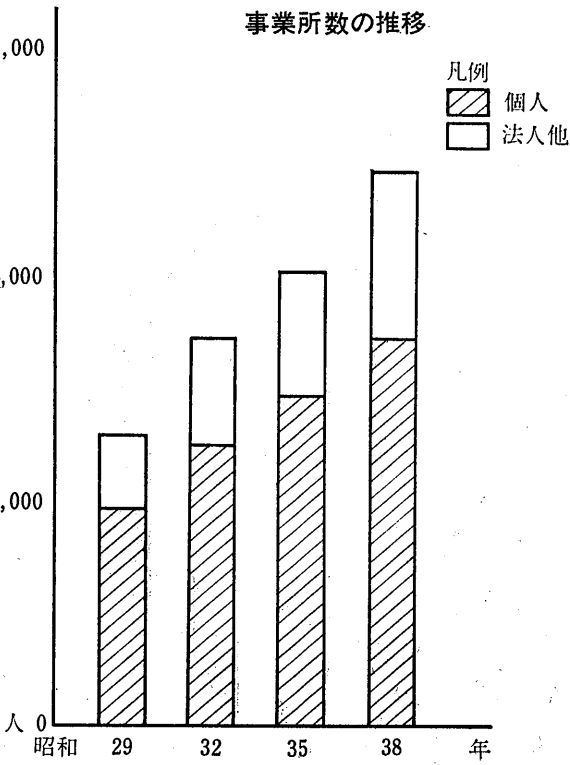


産業別事業所構成比 (昭和38年)

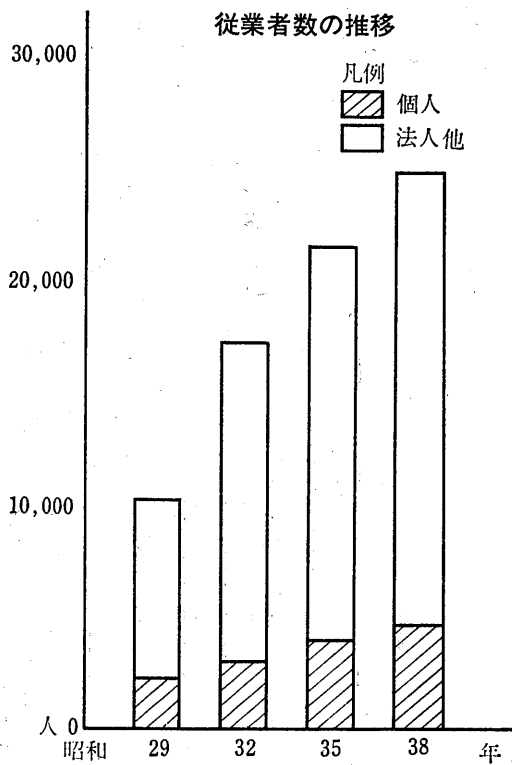


産業大分類別事業所数および従業者数

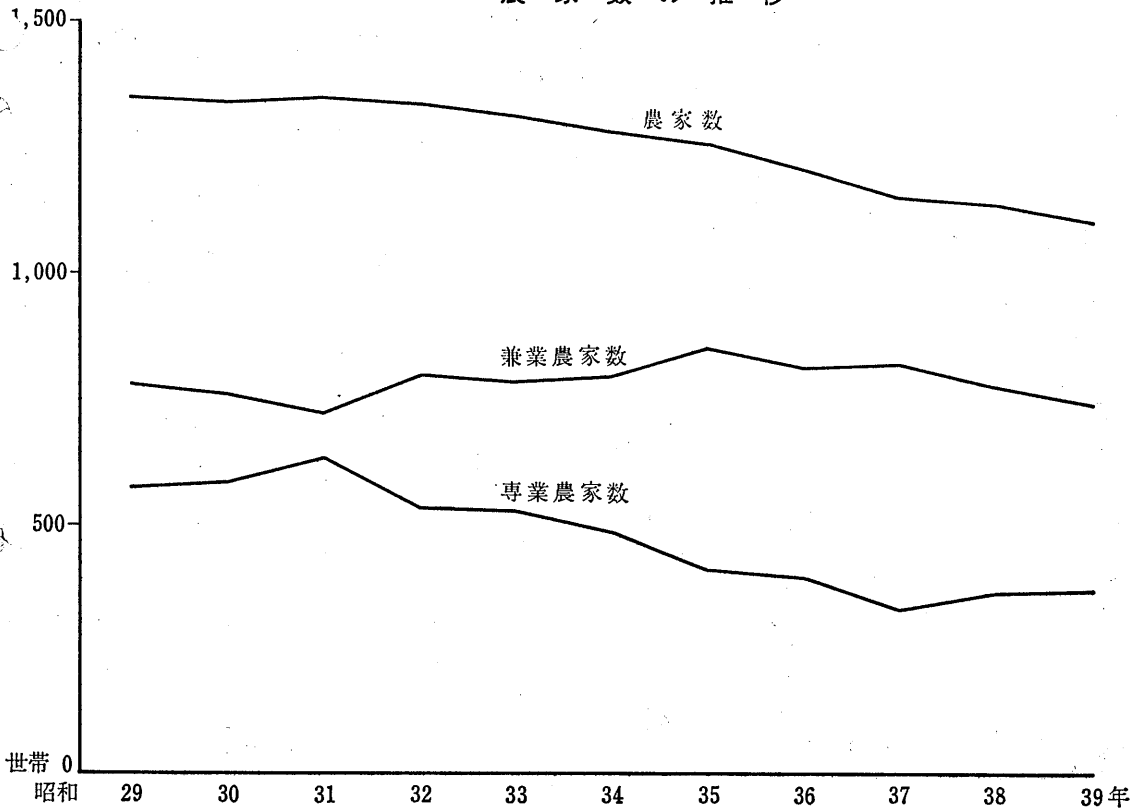
事業所数の推移



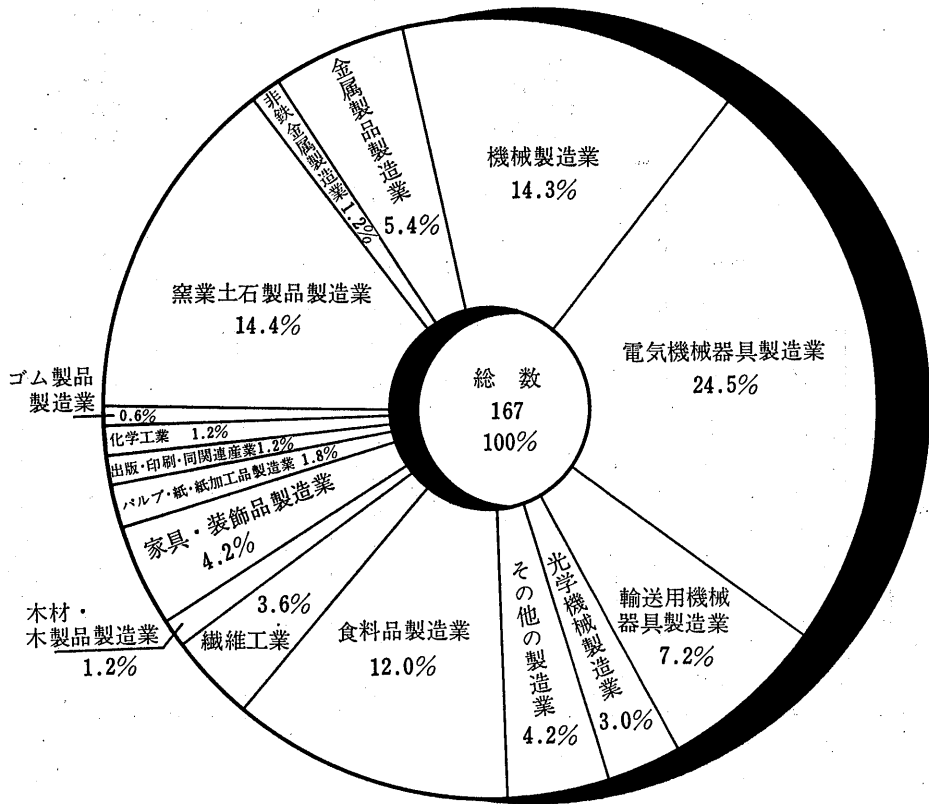
従業者数の推移



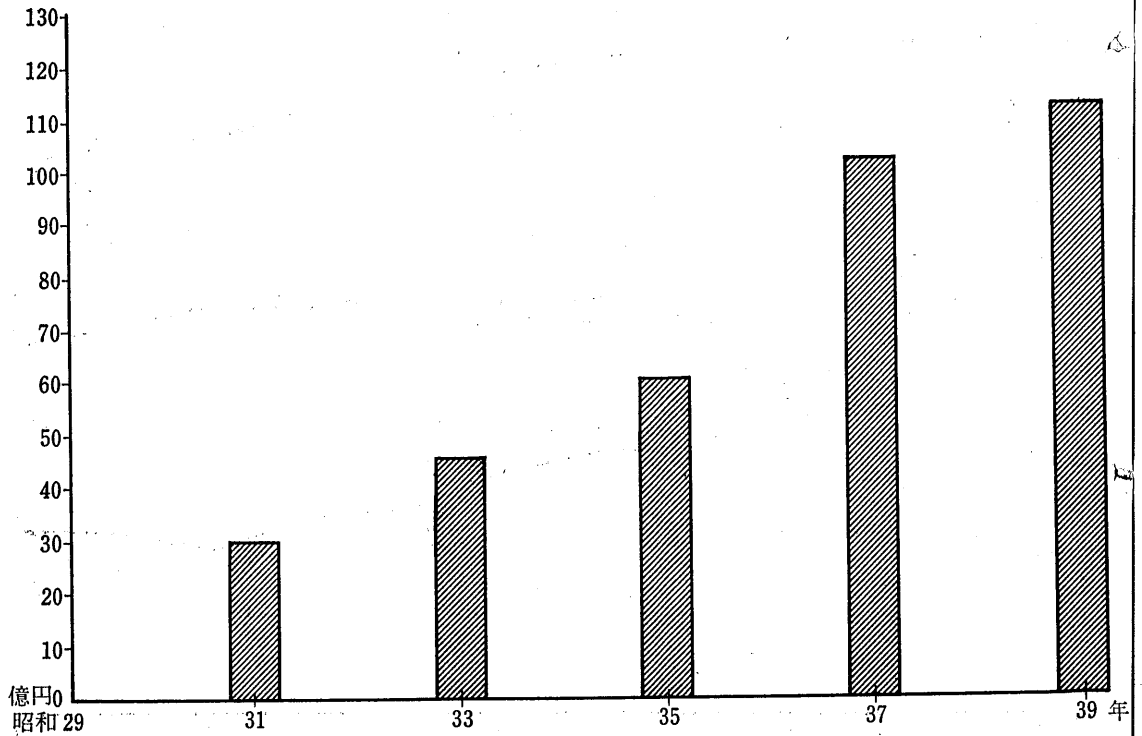
農家数の推移



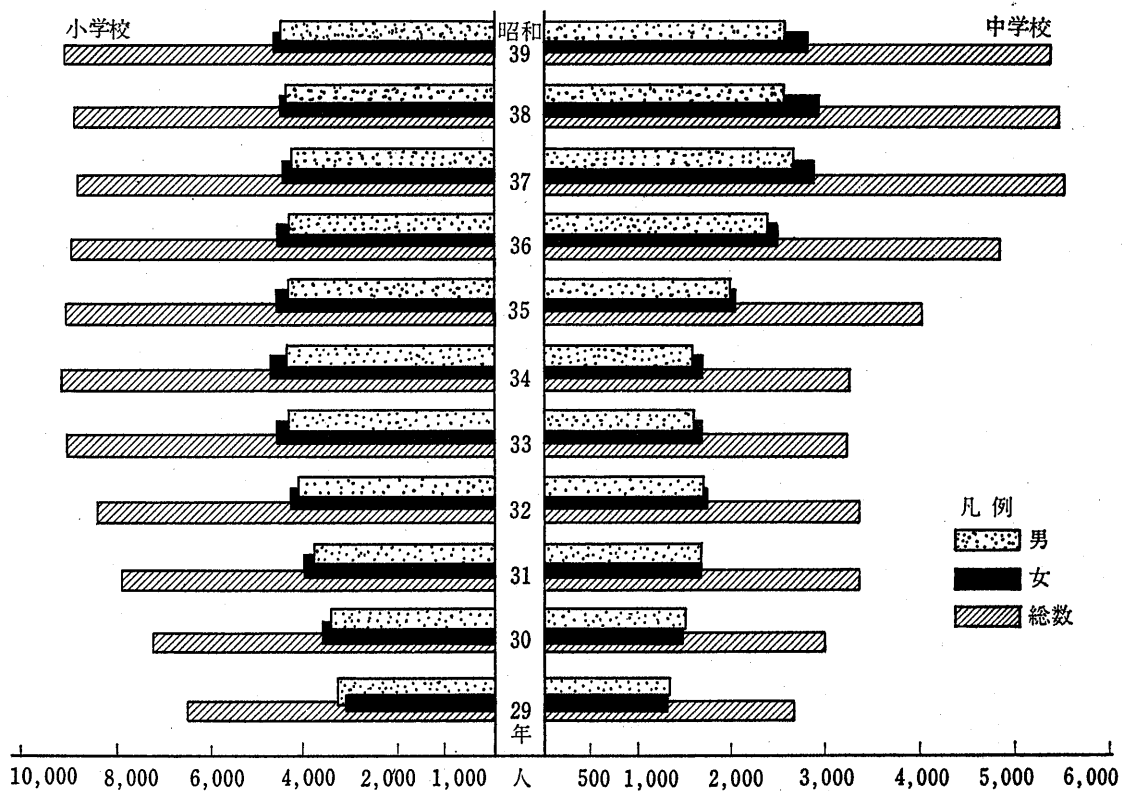
昭和39年 産業分類別工場



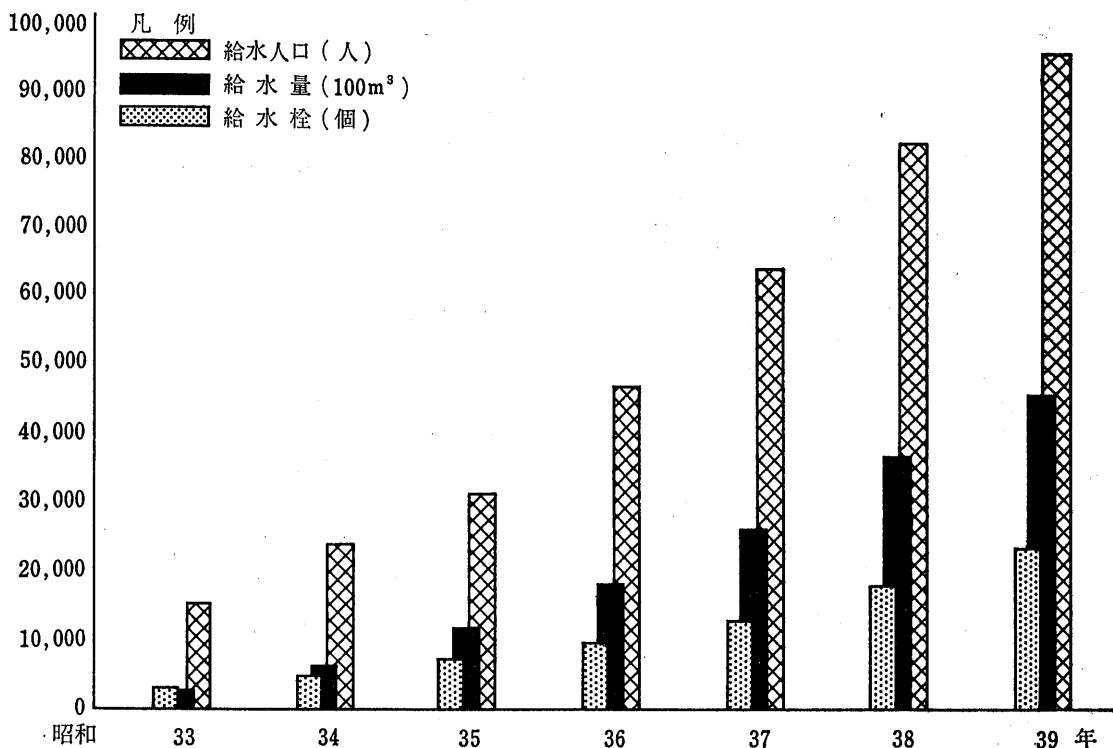
年次別商品販売額



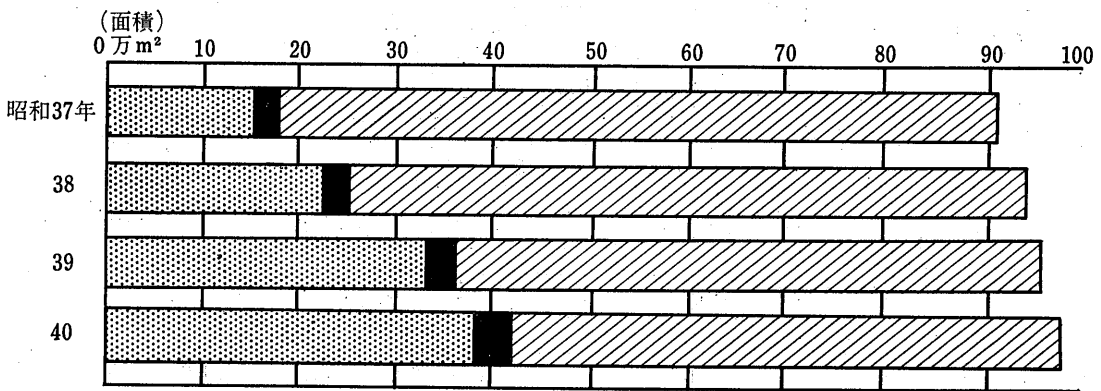
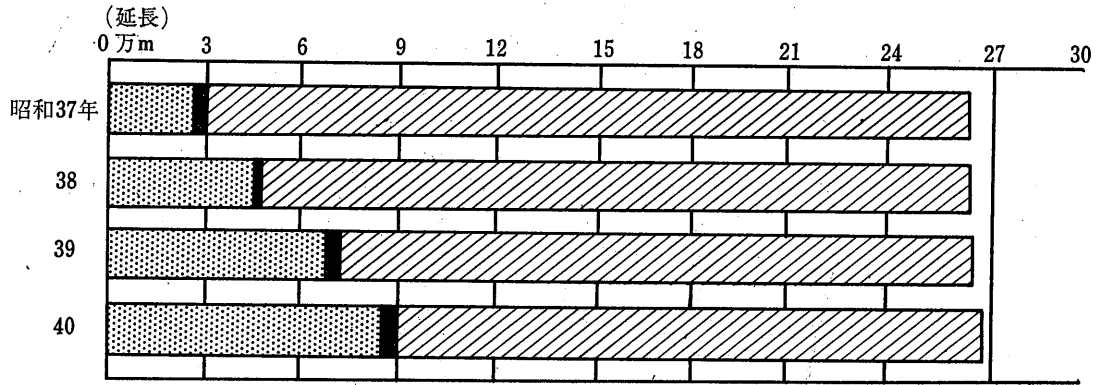
市立小中学校児童・生徒数の推移



上水道の普及状況

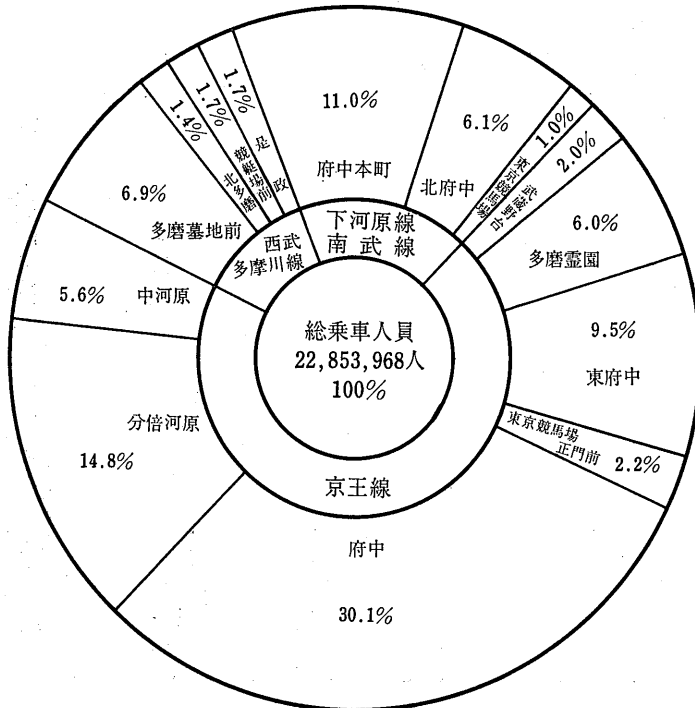


道路の舗装状況



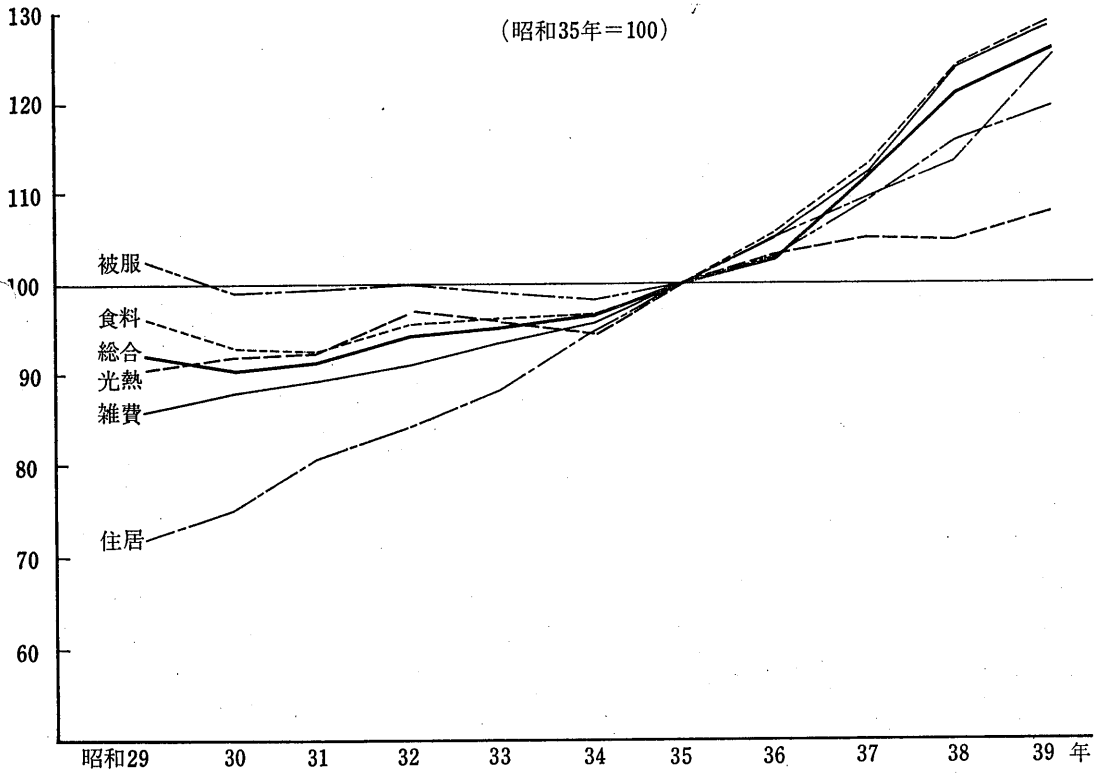
凡例 簡易 コンクリート 砂利その他

駅別乗車人員 (昭和39年)

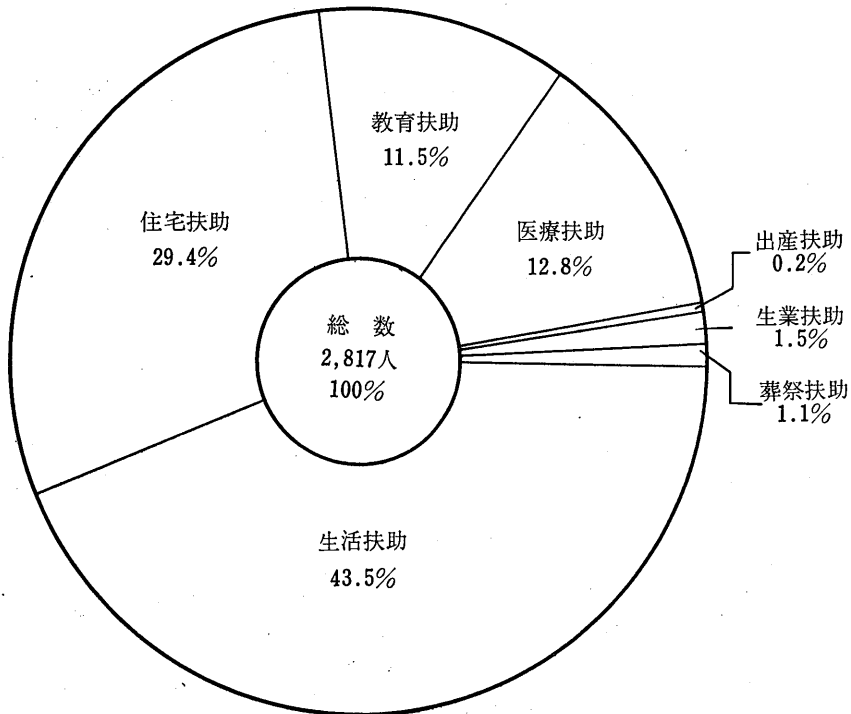


東京消費者物価指数

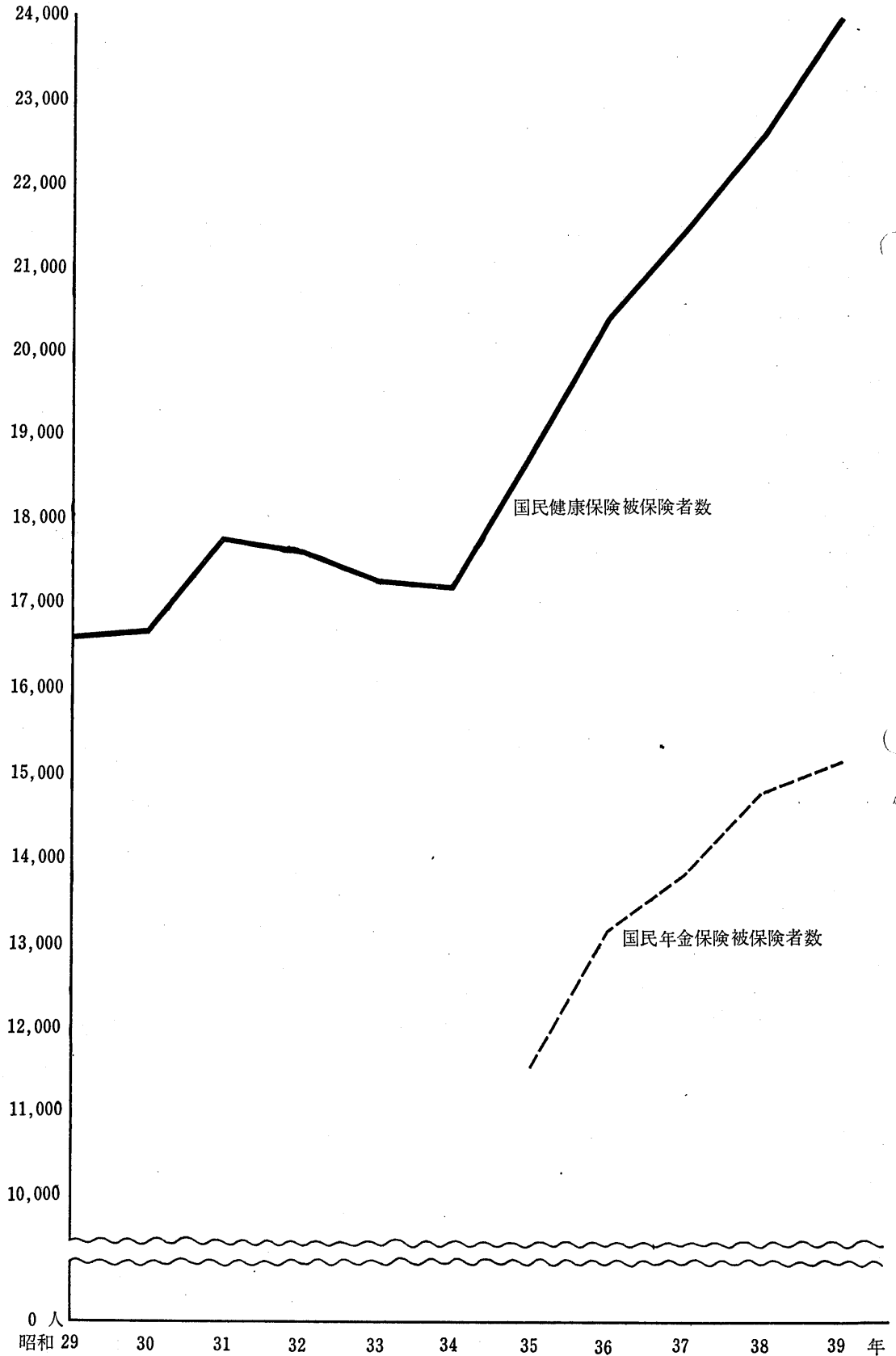
(昭和35年=100)



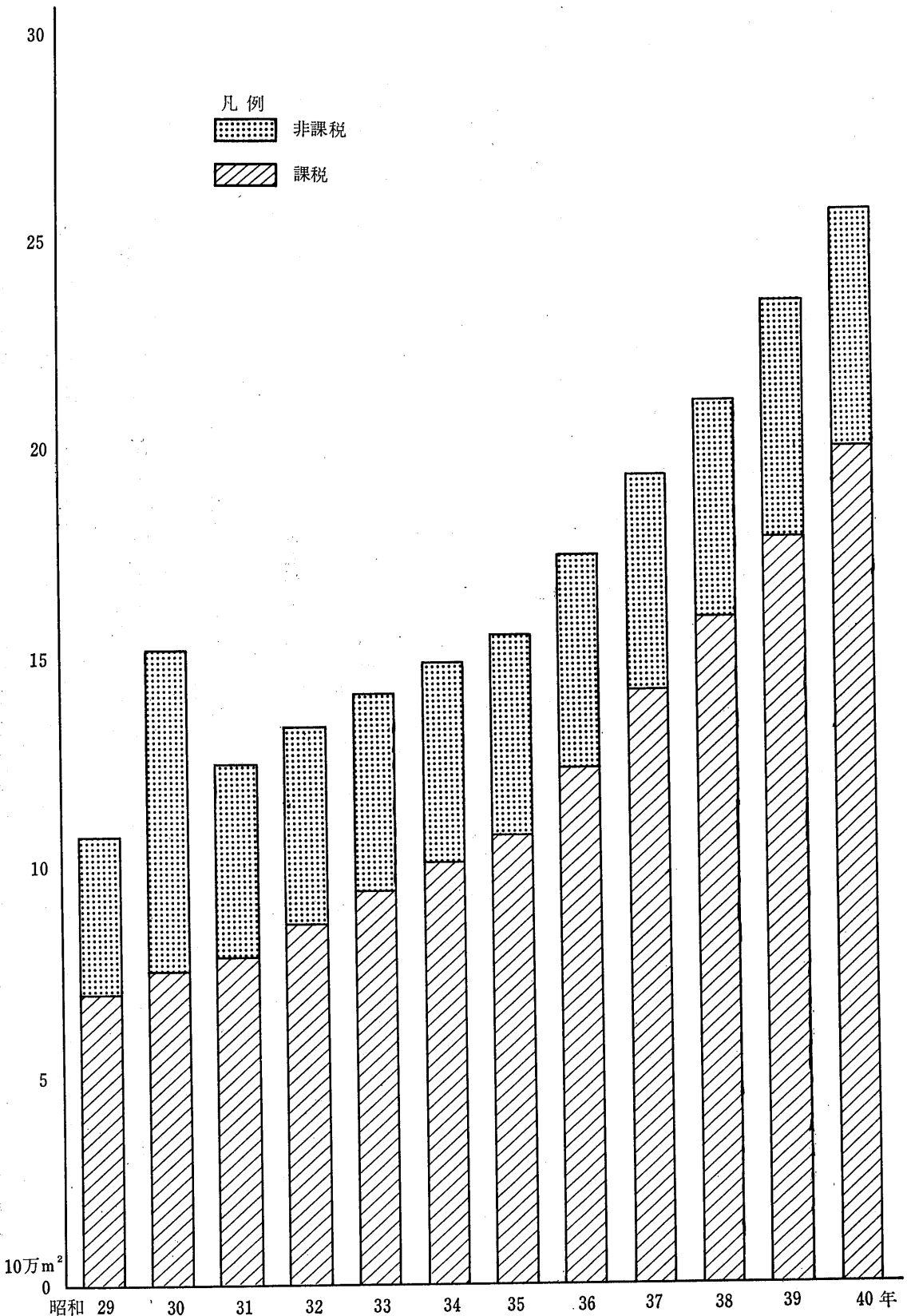
種類別被保護者 (昭和39年)



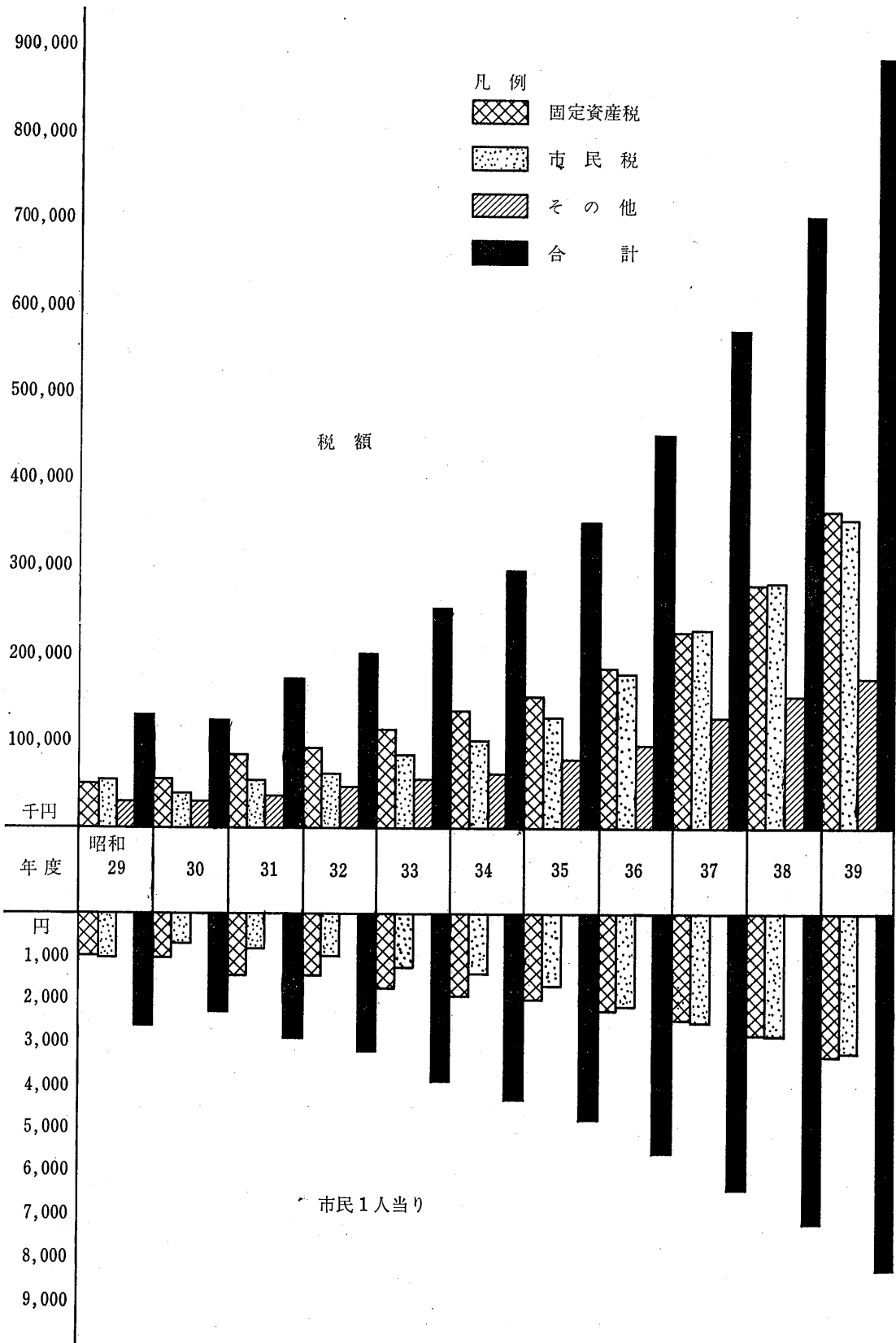
国民健康保険・国民年金被保険者数



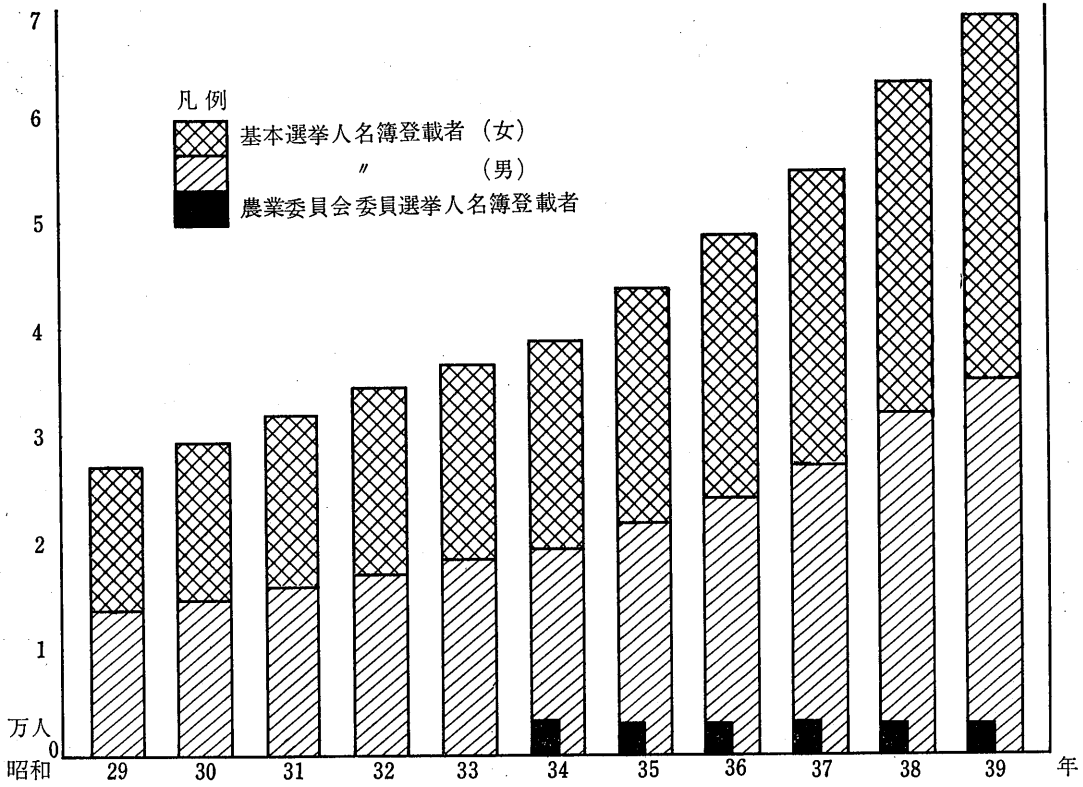
家屋床面積の推移



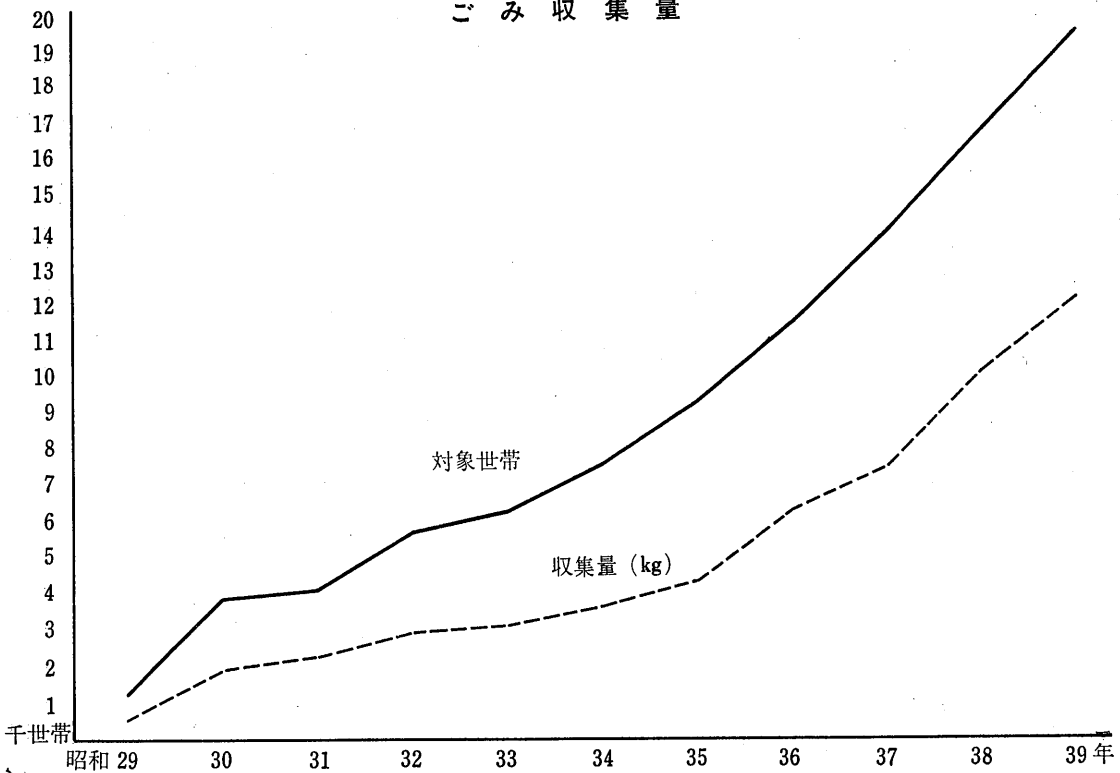
市税負担額



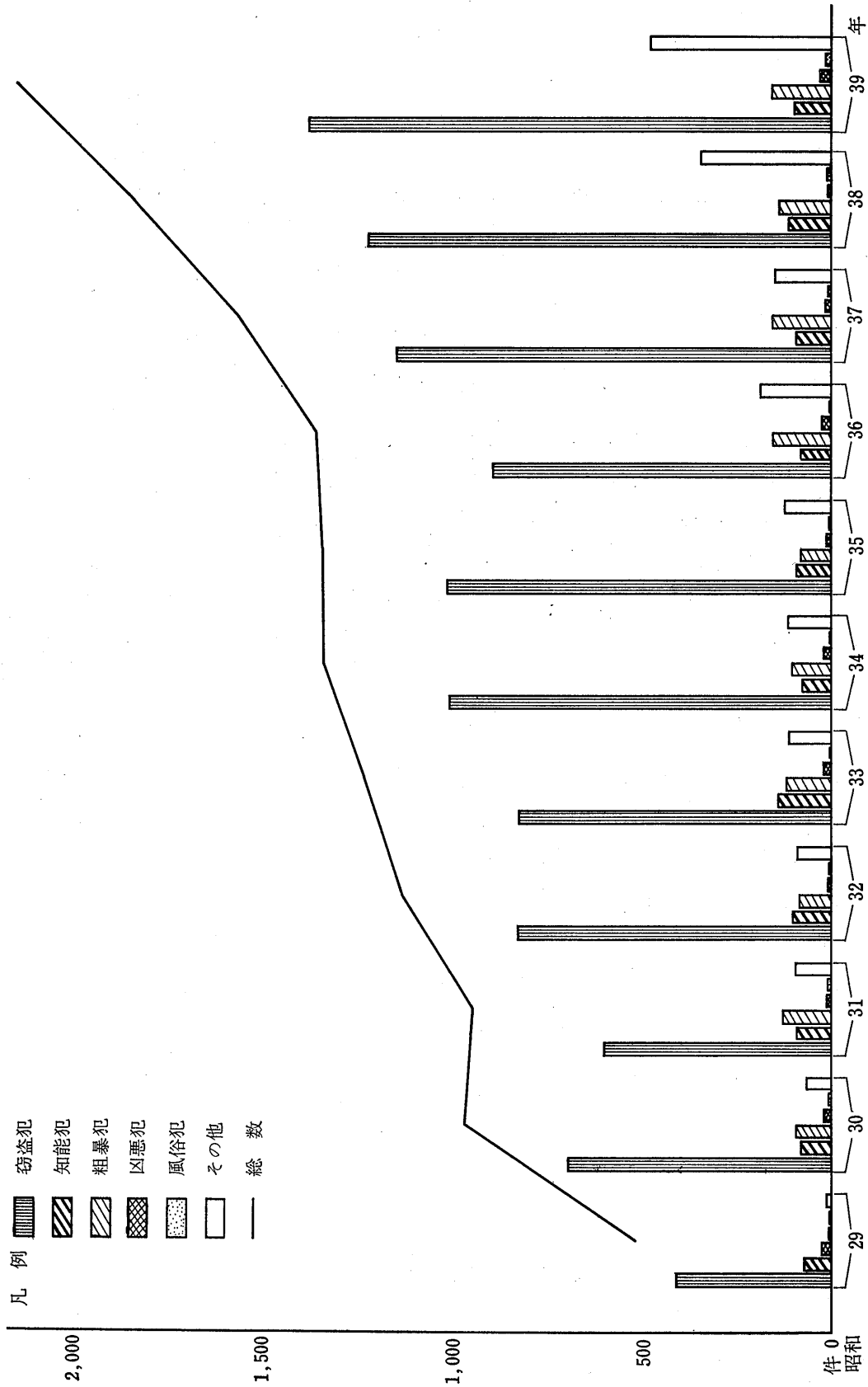
選挙人名簿登載者



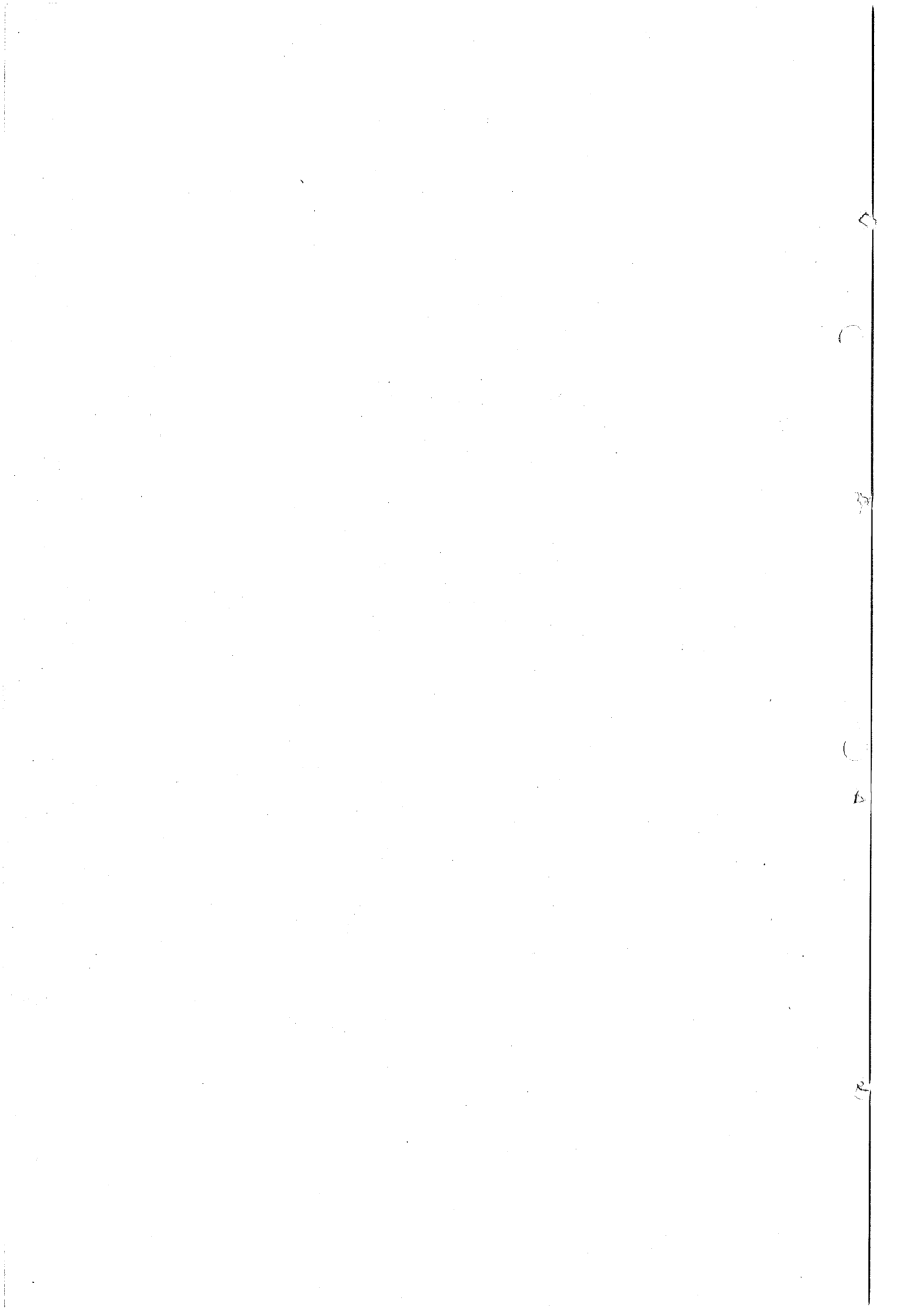
ごみ収集量



刑 法 犯 種 類 別 発 生 件 数



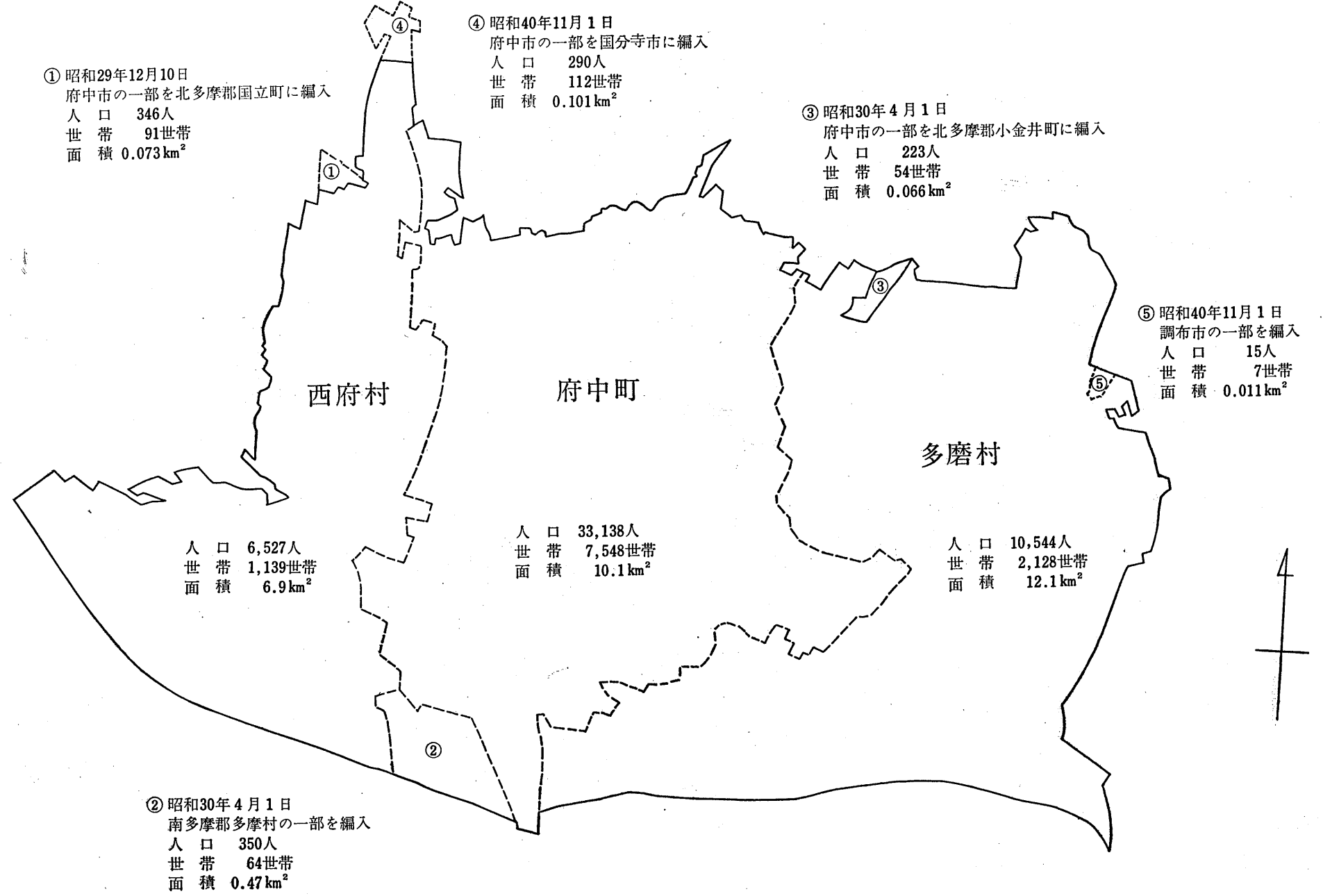
統計表



市域変遷図

昭和29年4月1日 東京都北多摩郡西府村
府中町及び多磨村を廃し、その区域をもって市制施行。

人口 50,209人
世帯 10,815世帯
面積 29.1km²



土地面積

地域別土地面積

昭和40年1月1日 単位 m²

町名	面積	町名	面積
西原町	675,700	宮町	267,770
本宿町	826,450	宮西町	204,960
西府町	1,175,100	片町	271,070
日新町	991,740	美好町	456,200
住吉町	1,183,470	分梅町	492,560
四谷町	1,652,890	矢崎町	429,750
北山町	495,870	南町	1,163,640
武蔵台町	826,450	本町	370,250
栄町	538,840	日吉町	727,270
新町	634,710	是政町	1,553,720
天神町	446,280	浅間町	1,223,140
幸町	439,670	多磨町	1,752,070
晴見町	561,980	朝日町	1,117,360
東芝町	790,080	紅葉丘	866,120
日鋼町	238,020	押立町	1,289,260
寿町	347,110	若松町	1,256,200
区画整理地域	1,046,390	白糸台	1,438,020
清水が丘	400,000	小柳町	1,454,550
八幡町	347,110		

面積は改正後の地域の面積である。

資料：建設部

地目別土地面積

毎年1月1日現在 単位 m²

年次	非課税 地総数	課税 地総数	宅地					田	畑	山林	原野池沼	雑種地
			総数	商業地	工業地	住宅地	その他					
昭和29年	12,419,018	16,680,982	3,321,321	233,058	1,002,644	873,719	1,211,900	3,523,634	8,523,962	875,702	190,413	245,950
30	12,387,778	17,012,222	3,506,775	234,050	942,148	1,118,677	1,211,900	3,530,577	8,475,367	506,777	134,876	857,851
31	12,042,654	17,357,346	3,833,056	255,868	943,140	1,421,156	1,212,892	3,546,444	8,431,731	375,868	122,975	1,047,272
32	11,640,175	18,379,825	3,966,940	258,843	942,148	1,546,115	1,219,834	3,531,568	8,251,235	422,479	102,149	2,105,453
33	10,880,325	18,535,527	4,535,204	271,735	945,124	1,882,313	1,436,032	3,575,205	7,835,698	405,620	57,521	2,126,279
34	11,074,705	18,356,023	5,014,212	269,752	956,033	2,288,924	1,499,503	3,557,353	7,364,624	395,702	54,545	1,969,586
35	11,139,168	18,303,460	5,812,559	271,735	1,223,801	2,740,164	1,576,859	3,539,502	6,727,930	331,239	47,603	1,844,627
36	11,773,878	18,164,618	6,935,203	79,339	1,373,553	5,016,196	466,115	3,215,205	5,743,137	253,884	33,719	1,983,470
37	11,390,076	18,052,552	7,424,128	79,339	1,391,404	5,421,815	531,570	3,112,064	5,365,286	247,934	33,719	1,869,420
38	11,448,589	18,030,735	7,593,715	79,339	1,422,148	5,539,832	552,396	3,058,511	5,117,353	237,025	37,686	1,986,445
39	11,461,481	18,044,618	7,726,607	76,364	1,499,503	5,696,525	454,215	3,030,742	5,033,055	211,240	43,636	1,999,338
40	11,893,878	18,065,444	8,401,979	93,223	1,782,148	6,076,360	450,248	2,764,957	4,838,675	201,322	44,628	1,813,883

資料：固定資産概要調査

気 象

気 象 概 況

年次	降 水						天 気 日 数									
	総 量	最 大 日 量		日 数			快晴	曇天	雨	雪	積雪	ひょう	霧	霜	雷電	結氷
		降 水 量	月 日	≥0.1 mm	≥1.0 mm	≥10 mm										
昭和29年	mm 1,875.0	mm 122.1	9.17	155	118	...	96	213	155	11	8	1	8	64	3	49
30	1,571.9	68.0	11.21	131	115	...	128	178	131	4	3	1	1	84	7	63
31	1,648.2	103.3	9.26	142	118	...	124	213	142	7	6	1	1	71	9	61
32	1,655.2	125.5	6.27	137	102	...	116	208	137	5	5	2	2	42	10	27
33	1,822.0	247.0	9.26	...	126	46	132	194	126	6	4	2	2	51	13	21
34	1,731.0	92.0	10.18	...	140	54	97	203	140	4	2	1	6	46	16	28
35	1,183.0	57.0	8.19	...	109	44	95	186	109	2	2	1	—	46	11	48
36	1,276.0	104.0	10.9	...	90	43	99	189	90	3	2	1	—	61	9	56
37	1,373.0	97.0	7.9	...	101	40	100	193	101	2	2	1	1	75	8	65
38	1,458.0	139.0	8.28	...	114	32	100	227	114	9	7	2	2	61	2	50

資料：東京農工大学

平 均 気 温

単位 °C

年次	平均	1月	2月	3月	4月	5月	6月	7月	8月	9月	10月	11月	12月
昭和29年	14.4	3.3	4.1	8.2	14.7	17.8	18.3	22.1	27.0	24.0	15.5	11.3	6.4
30	15.1	3.2	5.4	8.1	13.6	18.2	22.9	27.4	26.4	21.9	17.6	10.3	6.5
31	14.2	3.3	3.5	7.7	12.2	17.0	22.0	24.3	25.0	22.5	17.0	11.3	5.1
32	14.2	4.6	3.2	6.2	13.5	16.3	19.4	24.4	27.1	20.3	16.5	11.9	7.0
33	14.6	4.2	5.2	7.6	13.3	17.1	21.6	24.7	25.6	22.7	15.2	10.3	7.2
34	14.9	2.5	6.6	8.3	13.7	17.7	20.1	25.9	26.5	23.5	17.2	11.2	5.9
35	14.7	3.6	5.6	8.8	12.1	17.0	21.0	25.6	26.0	23.3	16.4	11.5	5.6
36	15.1	2.6	3.0	7.3	14.2	19.1	21.6	26.9	26.5	24.7	18.0	11.5	5.2
37	14.2	2.8	4.1	6.6	12.8	17.3	20.2	24.5	27.1	23.7	15.6	10.2	5.6
38	14.1	1.3	3.5	6.5	13.1	17.9	21.7	25.3	26.2	20.6	15.7	10.9	6.3
39	14.4	3.9	3.1	6.4	15.1	18.1	20.8	25.4	27.4	21.9	15.1	10.1	5.8

資料：東京農工大学

人口推移 (市制施行前は、多磨村、府中町、西府村の合計による)

区分	単位 人												
	大正9年 10月1日 国勢調査	大正14年 10月1日 国勢調査	昭和5年 10月1日 国勢調査	昭和10年 10月1日 国勢調査	昭和15年 10月1日 国勢調査	昭和20年 11月1日 人口調査	昭和21年 4月26日 人口調査	昭和22年 10月1日 国勢調査	昭和23年 8月1日 人口調査	昭和25年 10月1日 国勢調査	昭和30年 10月1日 国勢調査	昭和35年 10月1日 国勢調査	昭和40年 10月1日 国勢調査
総数	12,032	14,787	16,558	22,104	26,110	34,926	35,673	40,987	42,870	45,295	58,937	82,098	126,519
男	6,111	7,868	8,720	12,861	15,132	18,198	18,656	22,602	23,866	24,845	31,554	43,076	66,397
女	5,921	6,919	7,838	9,243	10,978	16,728	17,017	18,385	19,004	20,450	27,383	39,022	60,122

資料：国勢調査

昼間人口

年	単位 人		
	昼間人口	夜間人口	昼間人口と夜間人口の差
昭和30年	58,569	58,937	△ 368
昭和35年	78,926	82,098	△ 3,172
増加数	20,357	23,161	△ 2,804

資料：国勢調査

流 出 入 人 口

昭和35年10月1日現在 単位 人

地 域	流入人口	流出人口	流出超過人口
總 数	14,759	17,931	3,172
区 部 計	2,693	10,420	7,727
千代田区	26	2,179	2,153
中央区	15	1,290	1,275
港区	57	798	741
新宿区	183	1,299	1,116
文京区	51	344	293
台東区	40	203	163
墨田区	20	74	54
江東区	16	122	106
品川区	79	231	152
目黒区	100	184	84
大田区	113	199	86
世田谷区	642	997	355
渋谷区	166	753	587
中野区	208	355	147
杉並区	486	871	385
豊島区	116	241	125
北区	69	66	△ 3
荒川区	22	37	15
板橋区	90	60	△ 30
練馬区	120	60	△ 60
足立区	24	16	△ 8
葛飾区	27	13	△ 14
江戸川区	23	28	5
市 部 計	6,310	5,358	△ 952
八王子市	1,352	452	△ 900
立川市	1,018	1,095	77
武蔵野市	358	673	315
三鷹市	332	714	382
青梅市	242	34	△ 208
昭島市	515	132	△ 383
調布市	704	1,499	795
町田市	185	37	△ 148
小金井市	615	383	△ 232
小平市	413	163	△ 250
日野市	576	176	△ 400
郡 部 計	4,100	1,311	△ 2,789
福生町	155	28	△ 127
羽村町	107	1	△ 106
瑞穂町	72	4	△ 68
秋多町	129	—	△ 129

地 域	流入人口	流出人口	流出超過人口
日の出村	39	1	△ 38
五日市町	85	7	△ 78
奥多摩村	21	4	△ 17
由木村	200	2	△ 198
多摩村	480	73	△ 407
稲城町	427	86	△ 341
国立町	617	416	△ 201
国分寺町	930	397	△ 533
狛江町	50	152	102
村山町	112	6	△ 106
大和町	201	34	△ 167
東村山町	273	16	△ 257
清瀬町	22	3	△ 19
久留米町	34	1	△ 33
保谷町	68	21	△ 47
田無町	78	59	△ 19
周辺県計	1,656	842	△ 814
茨城県	7	1	△ 6
栃木県	3	—	△ 3
群馬県	4	2	△ 2
埼玉県	432	201	△ 231
千葉県	60	49	△ 11
神奈川県	816	562	△ 254
山梨県	331	7	△ 324
静岡県	3	17	14
長野県	—	3	3

資料：国勢調査

年 令 別 人 口 (住民登録人口による)

毎年1月1日現在 単位 人

区 分	昭 和 35 年		36		37		38		39		40	
	総 数	男	女	総 数	男	女	総 数	男	女	総 数	男	女
総 数	72,710	37,198	35,512	80,183	40,723	39,460	87,867	44,795	43,072	96,301	49,207	47,094
0~4	6,199	3,158	3,041	7,119	3,606	3,513	8,035	4,077	3,958	10,160	5,178	4,982
5~9	7,069	3,622	3,447	7,090	3,617	3,473	7,256	3,708	3,548	8,161	4,130	4,031
10~14	7,649	3,902	3,747	8,537	4,370	4,167	9,276	4,811	4,465	8,970	4,577	4,393
15~19	7,329	3,812	3,517	7,803	4,113	3,690	8,039	4,228	3,811	9,111	4,839	4,272
20~24	7,562	4,265	3,297	8,084	4,362	3,722	9,201	5,018	4,183	10,421	5,783	4,638
25~29	7,608	3,868	3,740	8,706	4,369	4,397	9,566	4,700	4,866	10,824	5,419	5,405
30~34	7,030	3,600	3,430	8,081	4,129	3,952	8,954	4,581	4,373	9,998	5,131	4,867
35~39	5,275	2,460	2,815	6,061	2,958	3,103	6,921	3,525	3,396	7,767	4,043	3,724
40~44	4,125	2,036	2,089	4,589	2,202	2,387	4,990	2,345	2,645	5,466	2,504	2,962
45~49	3,652	1,880	1,772	3,935	2,034	1,901	4,344	2,214	2,130	4,579	2,274	2,305
50~54	2,734	1,488	1,246	3,113	1,639	1,474	3,544	1,822	1,722	3,750	1,919	1,831
55~59	2,183	1,134	1,049	2,373	1,252	1,121	2,503	1,326	1,177	2,869	1,493	1,376
60~64	1,588	819	769	1,735	877	858	1,977	1,010	967	2,226	1,127	1,099
65~69	1,127	528	599	1,262	588	674	1,389	653	731	1,492	715	777
70~74	828	352	476	898	377	521	931	410	521	1,068	461	607
75~79	481	179	302	499	199	300	574	230	344	573	230	343
80~84	208	77	131	210	64	146	265	98	167	292	80	212
85~89	49	10	39	70	21	49	78	28	50	78	33	45
90~94	4	1	3	10	1	9	17	2	15	26	3	23
95以上	10	7	3	8	5	3	7	4	3	—	—	—
総 数	115,824	59,719	56,105	105,528	53,911	51,617	106,528	53,911	51,617	106,528	53,911	51,617
総 数	11,340	5,731	5,609	10,160	5,178	4,982	10,160	5,178	4,982	10,160	5,178	4,982
総 数	8,604	4,364	4,240	8,161	4,130	4,031	8,161	4,130	4,031	8,161	4,130	4,031
総 数	8,613	4,420	4,193	8,970	4,577	4,393	8,970	4,577	4,393	8,970	4,577	4,393
総 数	11,794	6,276	5,518	10,180	5,483	4,697	10,180	5,483	4,697	10,180	5,483	4,697
総 数	13,923	7,836	6,087	11,843	6,524	5,319	11,843	6,524	5,319	11,843	6,524	5,319
総 数	12,913	6,587	6,326	11,684	5,804	5,880	11,684	5,804	5,880	11,684	5,804	5,880
総 数	12,081	6,312	5,769	10,994	5,644	5,350	10,994	5,644	5,350	10,994	5,644	5,350
総 数	9,718	5,075	4,643	8,837	4,661	4,176	8,837	4,661	4,176	8,837	4,661	4,176
総 数	6,788	3,222	3,566	6,061	2,789	3,272	6,061	2,789	3,272	6,061	2,789	3,272
総 数	5,168	2,541	2,627	4,865	2,398	2,467	4,865	2,398	2,467	4,865	2,398	2,467
総 数	4,591	2,295	2,296	4,274	2,132	2,142	4,274	2,132	2,142	4,274	2,132	2,142
総 数	3,475	1,844	1,631	3,169	1,670	1,499	3,169	1,670	1,499	3,169	1,670	1,499
総 数	2,630	1,352	1,278	2,456	1,229	1,227	2,456	1,229	1,227	2,456	1,229	1,227
総 数	1,838	920	918	1,699	827	872	1,699	827	872	1,699	827	872
総 数	1,165	507	658	1,117	478	639	1,117	478	639	1,117	478	639
総 数	718	288	430	608	254	354	608	254	354	608	254	354
総 数	343	112	231	334	95	239	334	95	239	334	95	239
総 数	103	35	68	91	34	57	91	34	57	91	34	57
総 数	16	2	14	25	4	21	25	4	21	25	4	21
総 数	3	—	3	—	—	—	—	—	—	—	—	—

資料：民生部

年令別男女別人口 (住民登録人口による)

区分	総数	男	女
総数	115,824人	59,719人	56,105人

昭和40年1月1日現在 単位 人

年令	総数	男	女	年令	総数	男	女	年令	総数	男	女	年令	総数	男	女
0才	11,340	5,731	5,609	25~29	12,913	6,587	6,326	50~54	4,591	2,295	2,296	75~79	718	288	430
0	2,498	1,262	1,236	25	2,433	1,300	1,133	50	966	477	489	75	206	76	130
1	2,373	1,213	1,160	26	2,458	1,238	1,220	51	1,007	509	498	76	155	74	81
2	2,268	1,159	1,109	27	2,701	1,346	1,355	52	890	462	428	77	141	62	79
3	2,095	1,073	1,022	28	2,602	1,332	1,270	53	871	419	452	78	123	43	80
4	2,106	1,024	1,082	29	2,719	1,371	1,348	54	857	428	429	79	93	33	60
5~9	8,604	4,364	4,240	30~34	12,081	6,312	5,769	55~59	3,475	1,844	1,631	80~84	343	112	231
5	1,871	968	903	30	2,447	1,255	1,192	55	816	441	375	80	80	32	48
6	1,835	957	878	31	2,585	1,369	1,216	56	727	404	323	81	92	30	62
7	1,653	813	840	32	2,429	1,269	1,160	57	767	398	369	82	76	28	48
8	1,635	835	800	33	2,417	1,264	1,153	58	606	307	299	83	56	16	40
9	1,610	791	819	34	2,203	1,155	1,048	59	559	294	265	84	39	6	33
10~14	8,613	4,420	4,193	35~39	9,718	5,075	4,643	60~64	2,630	1,352	1,278	85~89	103	35	68
10	1,557	805	752	35	2,044	1,035	1,009	60	558	295	263	85	35	8	27
11	1,601	806	795	36	2,064	1,093	971	61	548	275	273	86	22	7	15
12	1,686	862	824	37	1,958	993	965	62	540	294	246	87	19	7	12
13	1,842	931	911	38	1,867	997	870	63	502	256	246	88	15	8	7
14	1,927	1,016	911	39	1,785	957	828	64	482	232	250	89	12	5	7
15~19	11,794	6,276	5,518	40~44	6,788	3,222	3,566	65~69	1,838	920	918	90~94	16	2	14
15	2,468	1,284	1,184	40	1,539	807	732	65	411	219	192	90	4	1	3
16	2,555	1,300	1,255	41	1,355	644	711	66	401	211	190	91	4	1	3
17	2,709	1,398	1,311	42	1,347	616	731	67	366	179	187	92	2	—	2
18	1,941	1,026	915	43	1,263	581	682	68	325	150	175	93	4	—	4
19	2,121	1,268	853	44	1,284	574	710	69	335	161	174	94	2	—	2
20~24	13,923	7,836	6,087	45~49	5,168	2,541	2,627	70~74	1,165	507	658	95~99	3	—	3
20	2,803	1,652	1,151	45	1,078	507	571	70	268	109	159	95	3	—	3
21	2,863	1,615	1,248	46	997	478	519	71	232	104	128	96	—	—	—
22	2,756	1,585	1,171	47	1,065	539	526	72	277	128	149	97	—	—	—
23	2,765	1,502	1,263	48	1,090	544	546	73	179	77	102	98	—	—	—
24	2,736	1,482	1,254	49	938	473	465	74	209	89	120	99	—	—	—

資料：民生部

町丁別世帯数および男女別人口 (住民登録人口による)

区分	世帯数	人口	男	女
総数	34,823	115,824人	59,719人	56,105人

昭和40年1月1日現在 単位 人

町名	世帯数	人口			町名	世帯数	人口			町名	世帯数	人口		
		総数	男	女			総数	男	女			総数	男	女
本宿下組	480	1,718	957	761	宮西町1丁目	232	1,049	516	533	2	457	1,512	733	779
中組	190	687	350	337	2	151	668	332	336	3	4	8	4	4
上組	387	1,273	698	575	3	172	676	353	323	紅葉丘1丁目				
新田	794	992	661	331	4	135	505	258	247	2	439	1,683	862	821
小野宮	157	695	352	343	5	157	635	327	308	3	319	1,169	565	604
四ッ谷	661	2,201	1,250	951	片町1丁目				押立町1丁目					
中河原	846	2,549	1,364	1,185	2	354	1,230	637	593	2	3	12	6	6
本宿北山	1,780	5,986	3,061	2,925	3	320	1,049	537	512	3	5	25	13	12
武蔵台1丁目	506	1,445	699	746	美好町1丁目				是政北部					
2	627	1,875	942	933	2	451	1,640	850	790	2	346	1,014	530	484
3	606	1,993	1,010	983	3	574	2,074	1,063	1,011	3	282	1,194	594	600
4	57	179	93	86	分梅町1丁目				若松町1丁目					
栄町1丁目	521	1,736	871	865	2	128	427	218	209	2	28	88	46	42
2	416	1,338	652	686	3	147	478	259	219	3	76	330	170	160
3	335	1,089	544	545	4	38	139	71	68	4	120	560	283	277
新町1丁目	958	3,242	1,595	1,647	5	83	294	142	152	5	17	45	20	25
2	466	1,675	842	833	矢崎町1丁目				白糸台1丁目					
3	605	2,178	1,056	1,122	2	153	659	312	347	2	567	1,999	1,017	982
天神町1丁目	539	2,050	991	1,059	3	136	457	237	220	3	266	958	494	464
2	282	986	484	502	4	14	46	25	21	4	186	825	413	412
3	182	641	316	325	南町1丁目				小柳町1丁目					
4	283	1,007	506	501	2	22	34	22	12	2	170	499	271	228
幸町1丁目	498	1,743	897	846	3	60	215	102	113	3	221	740	379	361
2	388	1,479	702	777	4	56	203	117	86	4	2	9	6	3
3	295	330	295	35	5	127	432	229	203	5	149	553	290	263
晴見町1丁目	1,250	3,806	1,960	1,846	6	127	426	236	190	6	153	531	258	273
2	369	1,286	671	615	本町1丁目				是政1丁目					
3	355	1,184	602	582	2	311	1,222	607	615	2	330	913	472	441
4	175	734	393	341	3	493	1,535	837	698	3	229	784	452	332
東芝町	238	455	309	146	4	41	135	79	56	4	475	1,836	961	875
日鋼町	—	—	—	—	日吉町				浅間町1丁目					
寿町1丁目	156	428	229	199	216	619	357	262	2	177	472	287	185	185
2	231	832	416	416	是政1丁目				多磨町1丁目					
3	175	614	328	286	2	330	913	472	441	2	339	1,075	536	539
区画整理地域	1,530	4,670	2,371	2,299	3	229	784	452	332	3	169	627	313	314
清水が丘1丁目	203	688	339	349	4	475	1,836	961	875	4	1	1	1	0
2	693	2,232	1,130	1,102	本町1丁目				朝日町1丁目					
3	538	1,775	880	895	2	231	725	351	374	2	189	773	378	395
八幡町1丁目	333	1,176	585	591	日吉町									
2	447	1,682	869	813	是政1丁目									
3	245	872	434	438	2	330	913	472	441					
宮町1丁目	536	2,018	1,004	1,014	3	229	784	452	332					
2	269	951	497	454	4	475	1,836	961	875					
3	214	800	385	415	5	310	1,156	613	543					
					6	103	355	188	167					

資料：民生部

外 国 人

年 次	総 数	韓国・朝鮮	中 国	アメリカ	イギリス	フィリピン	ポルトガル	トルコ
昭和38年	464	385	44	25	1	—	—	1
39	587	421	68	74	2	2	5	1
40	719	455	91	141	3	2	6	1

資料：民生部

世 帯 と 人 口 の 推 移

(住民登録人口による)

毎年1月1日現在 単位人

年 次	世 帯 数	人 口			前年に対する増加数		一世帯当り 人	人口密度 (1km ² 当り)
		総 数	男	女	世 帯	人 口		
昭和29年	10,714	49,720	4.64	1,709
30	10,906	54,110	28,078	26,032	192	4,390	4.96	1,840
31	11,853	58,367	30,143	28,224	947	4,257	4.92	1,985
32	13,575	61,451	31,936	29,515	1,722	3,084	4.53	2,047
33	14,159	63,942	32,099	31,843	584	2,491	4.52	2,130
34	15,264	67,812	35,073	32,739	1,105	3,870	4.44	2,263
35	16,656	72,710	37,198	35,512	1,392	4,898	4.37	2,427
36	19,351	80,183	40,723	39,460	2,695	7,473	4.14	2,676
37	23,447	87,867	44,795	43,072	4,096	7,684	3.75	2,933
38	26,751	96,301	49,207	47,094	3,304	8,434	3.60	3,214
39	30,320	105,528	53,911	51,617	3,569	9,227	3.48	3,522
40	34,823	115,824	59,719	56,105	4,503	10,296	3.33	3,866

資料：民生部

異 動 人 口 お よ び 動 態

単位人

年 次	他府県間との異動			都 内 間 と の 異 動			人 口 動 態			婚 姻	離 婚
	転 入	転 出	社会増加	転 入	転 出	社会増加	出 生	死 亡	自然増加		
昭和29年	1,823	1,632	191	3,948	2,889	1,059	701	246	455	627	54
30	2,004	1,887	117	5,027	4,156	871	919	362	557	417	42
31	2,486	1,883	603	4,751	3,552	1,199	920	395	525	425	31
32	2,790	1,871	919	4,494	3,989	505	951	377	574	459	38
33	2,572	2,073	499	5,332	4,651	681	1,001	367	634	500	38
34	2,883	2,089	794	5,969	4,486	1,483	1,197	397	800	576	35
35	3,784	2,206	1,578	9,340	4,568	4,772	1,328	344	984	801	44
36	4,306	2,268	2,038	8,468	4,606	3,862	1,348	316	1,032	780	44
37	4,924	2,647	2,277	9,079	4,616	4,463	1,539	178	1,361	909	64
38	6,014	3,450	2,564	10,602	5,341	5,261	1,648	193	1,455	1,081	66
39	7,257	4,075	3,182	10,954	6,375	4,579	2,006	496	1,510	1,060	51

資料：統計年鑑

登 録 数

毎年1月1日現在 単位 人

オランダ	インドネシア	スイス	ビルマ	パキスタン	タイ	シリア	マレーシア	無国籍
—	1	—	—	—	1	—	2	4
—	2	1	1	1	—	—	4	5
5	2	1	1	—	—	1	5	5

昭和39年月別異動人口および動態

単位 人

月	他府県間との異動			都内間との異動			人 口 動 態			
	転入	転出	社会増加	転入	転出	社会増加	出生	死亡	自然増加	月間増加
1月	350	269	81	698	371	327	206	48	158	566
2	428	266	162	723	495	228	201	45	156	546
3	984	514	470	1,095	597	498	158	46	112	1,080
4	1,193	447	746	1,236	703	533	173	38	135	1,414
5	732	360	372	909	582	327	160	53	107	806
6	608	299	309	898	561	337	151	41	110	756
7	471	398	73	746	453	293	161	35	126	492
8	582	359	223	979	518	461	139	32	107	791
9	452	296	156	848	505	343	148	36	112	611
10	434	326	108	883	568	315	129	42	87	510
11	524	265	259	925	472	453	177	38	139	851
12	499	276	223	1,014	550	464	203	42	161	848
合計	7,257	4,075	3,182	10,954	6,75	4,579	2,006	496	1,510	9,271

資料：東京都総務局統計部

昭和38年月別異動人口および動態

単位 人

月	他府県間との異動			都内間との異動			人 口 動 態			
	転入	転出	社会増加	転入	転出	社会増加	出生	死亡	自然増加	月間増加
1月	400	199	201	747	308	439	169	12	157	797
2	362	267	95	660	375	285	124	18	106	486
3	723	491	232	915	541	374	141	21	120	726
4	1,053	386	667	1,300	505	795	143	24	119	1,581
5	644	250	394	1,021	481	540	150	9	141	1,075
6	427	250	177	845	400	445	114	17	97	719
7	318	238	80	670	366	304	153	14	139	523
8	393	235	158	845	461	384	141	13	128	670
9	407	310	97	918	483	435	123	16	107	639
10	403	281	122	843	522	321	139	14	125	568
11	433	256	177	841	472	369	133	15	118	664
12	451	287	164	997	427	570	118	20	98	832
合計	6,014	3,450	2,564	10,602	5,341	5,261	1,648	193	1,455	9,280

資料：東京都総務局統計部

昭和 37 年 月 別 異 動 人 口 お よ び 動 態

単位 人

月	他府県間との異動			都内間との異動			人 口 動 態			
	転 入	転 出	社会増加	転 入	転 出	社会増加	出 生	死 亡	自然増加	月間増加
1 月	277	160	117	712	418	294	124	22	102	513
2	286	238	48	651	380	271	129	19	110	429
3	665	363	302	768	428	340	139	20	119	761
4	765	278	487	918	442	476	128	11	117	1,080
5	557	233	324	708	357	351	118	16	102	777
6	316	178	138	726	339	387	115	20	95	620
7	331	211	120	615	284	331	103	13	90	541
8	445	254	191	824	348	476	149	14	135	802
9	312	202	110	721	432	289	142	7	135	534
10	360	169	191	845	410	435	135	10	125	751
11	306	159	147	755	357	398	116	12	104	649
12	304	202	102	836	421	415	141	14	127	644
合 計	4,924	2,647	2,277	9,079	4,616	4,463	1,539	178	1,361	8,101

資料：東京都総務局統計部

昭和 36 年 月 別 異 動 人 口 お よ び 動 態

単位 人

月	他府県間との異動			都内間との異動			人 口 動 態			
	転 入	転 出	社会増加	転 入	転 出	社会増加	出 生	死 亡	自然増加	月間増加
1 月	234	149	85	539	362	177	88	20	68	330
2	218	123	95	503	309	194	129	20	109	398
3	421	318	103	751	508	243	172	73	99	445
4	743	232	511	765	527	238	112	40	72	821
5	487	172	315	940	373	567	110	32	78	960
6	320	149	171	606	329	277	78	26	52	500
7	274	214	60	720	325	395	120	19	101	556
8	368	243	125	837	366	471	107	14	93	689
9	297	212	85	696	415	281	115	16	99	465
10	299	172	127	534	399	135	111	21	90	352
11	344	147	197	773	329	444	99	18	81	722
12	301	137	164	804	364	440	107	17	90	694
合 計	4,306	2,268	2,038	8,468	4,606	3,862	1,348	316	1,032	6,932

資料：東京都総務局統計部

昭和35年月別異動人口および動態

単位 人

月	他府県間との異動			都内間との異動			人 口 動 態			
	転 入	転 出	社会増加	転 入	転 出	社会増加	出 生	死 亡	自然増加	月間増加
1 月	256	177	79	495	364	131	102	39	63	273
2	233	144	89	512	330	182	141	54	87	358
3	616	274	342	1,913	467	1,446	117	28	89	1,877
4	650	211	439	1,156	439	717	100	35	65	1,221
5	311	189	122	680	370	310	109	34	75	507
6	261	191	70	690	353	337	113	20	93	500
7	215	126	89	519	327	192	89	19	70	351
8	336	215	121	738	401	337	102	23	79	537
9	288	229	59	703	418	285	100	14	86	430
10	166	122	44	603	400	203	120	26	94	341
11	215	142	73	670	343	327	127	35	92	492
12	237	186	51	661	356	305	108	17	91	447
合 計	3,784	2,206	1,578	9,340	4,568	4,772	1,328	344	984	7,334

資料：東京都総務局統計部

産 業 分 類 別 就 業 人 口

10月1日現在 単位 人

区分	分 類 別	昭 和 22 年			25			30			35		
		世帯数	人 口	就業人口	世帯数	人 口	就業人口	世帯数	人 口	就業人口	世帯数	人 口	就業人口
第一次産業	農 業	1,261	8,608	3,617	1,299	8,106	3,777	1,100	7,203	3,153	973	6,117	2,521
	林 業・狩猟業	2	10	5	2	9	4	2	8	2	4	11	5
	漁 業・水産業	3	10	7	3	8	3	4	14	7	37	118	42
	総 数	1,266	8,628	3,629	1,304	8,123	3,784	1,106	7,225	3,162	1,014	6,246	2,568
第二次産業	鉱 業	47	200	83	64	291	123	109	489	205	108	465	161
	建 設 業	376	1,844	1,131	424	2,066	681	552	2,713	1,267	1,176	5,137	1,998
	製 造 業	1,396	5,723	4,297	1,673	7,608	3,073	2,148	9,653	4,437	4,025	16,539	9,108
	総 数	1,819	7,767	5,511	2,161	9,965	3,877	2,809	12,855	5,909	5,309	22,141	11,267
第三次産業	卸売業・小売業	1,535	6,567	949	1,673	7,008	1,699	1,227	6,252	3,103	2,213	9,678	5,596
	金融保険・不動産業	762	3,612	110	845	3,710	168	192	845	411	449	1,706	926
	運輸通信・公益事業	93	1,055	703	85	1,190	786	763	3,481	1,233	1,285	5,292	2,004
	サービス業	428	1,967	1,869	469	2,966	2,639	2,734	12,039	5,262	4,183	16,825	7,898
	公 務	1,069	4,832	1,163	1,329	5,113	1,823	1,023	4,438	1,559	1,520	6,178	2,307
	分類不能	925	6,559	—	706	7,220	53	1,315	11,802	—	1,656	14,032	14
総 数	4,812	24,592	4,794	5,107	27,207	7,168	7,254	38,857	11,568	11,306	53,711	18,745	
総 数		7,897	40,987	13,934	8,572	45,295	14,829	11,169	58,937	20,639	17,629	82,098	32,580

資料：国勢調査

産業（大分類）従業上の地位および男女別15才以上就業者数

単位 人

区分	産業（大分類） および男女の別		総数	男	女	雇 あ る		雇 用 主		雇 用 主 の な い		内 職 者		家 族 従 業 者		官 公 の 雇 用 者		民 間 の 雇 用 者		民 間 の 役 員					
	総数	女				総数	男	女	総数	男	女	総数	男	女	総数	男	女	総数	男	女	総数	男	女		
総	32,580	9,852	739	622	117	2,720	2,294	426	193	14	179	2,520	900	1,620	4,132	3,285	847	21,649	15,519	6,130	627	594	33		
第一次産業	農	1,492	1,029	35	33	2	997	904	93	—	—	1,333	440	893	1	1	—	148	107	41	7	7	—		
	林業・狩猟業	5	4	—	—	—	1	—	1	—	—	—	—	—	4	4	—	—	—	—	—	—	—	—	
	漁業・水産業	42	39	3	—	—	1	1	—	—	—	—	—	—	—	—	—	41	38	3	—	—	—		
	計	2,568	1,535	1,033	35	33	2	999	905	94	—	—	1,333	440	893	5	5	—	189	145	44	7	7	—	
第二次産業	飲	161	153	8	2	2	—	—	—	—	—	—	—	—	—	—	—	—	—	—	—	—	—		
	建設業	1,998	1,882	116	107	106	1	272	272	—	—	—	94	91	3	116	97	1,374	1,281	93	35	35	—		
	製造業	9,108	6,768	2,340	71	67	4	132	126	6	113	13	100	107	57	14	14	—	8,461	6,291	2,170	210	200	10	
	計	11,267	8,803	2,464	180	175	5	404	398	6	113	13	201	148	53	151	132	9,970	7,699	2,271	248	238	10		
第三次産業	卸売業・小売業	5,596	3,365	2,231	317	255	62	864	650	214	—	—	782	237	545	7	6	1	3,383	1,987	1,396	243	230	13	
	金融・保険業	926	558	368	5	5	—	27	22	5	—	—	2	1	1	22	15	7	850	497	353	20	18	2	
	不動産業	2,004	1,747	257	3	3	—	7	7	—	—	—	4	3	1	194	164	30	1,775	1,549	226	21	21	—	
	運輸・通信業	209	192	17	—	—	—	—	—	—	—	—	—	—	—	—	—	—	53	50	3	156	142	14	—
	電気・ガス業	7,689	4,999	2,690	199	151	48	415	310	105	80	1	79	198	71	127	1,393	891	502	5,316	3,495	1,821	88	80	8
	サービス業	2,307	2,022	285	—	—	—	—	—	—	—	—	—	—	—	—	—	—	—	—	—	—	—	—	—
	公務	14	7	7	—	—	—	4	2	2	—	—	—	—	—	—	—	—	—	—	—	—	—	—	—
分類不能の産業	18,745	12,890	5,855	524	414	110	1,317	991	326	80	1	79	986	312	674	3,976	3,148	828	11,490	7,675	3,815	372	349	23	
計	55,945	35,845	12,545	2,914	2,623	1,046	13,117	11,817	4,000	1,000	1,000	1,000	1,000	1,000	1,000	1,000	1,000	1,000	1,000	1,000	1,000	1,000	1,000	1,000	

資料：昭和35年国勢調査

労働力状態および男女別15才以上人口

単位 人

年	区分 および 男女別	総数	労働力					非労働力					不詳	
			労働力 総数	就業者				完全 失業者	非労働 力総数	家事	通学	病氣老令		その他
				就業者 総数	おも に 仕 事	従 に 仕 事	休 養 中							
昭和	総数	40,540	21,354	20,639	20,302	337	715	19,186	—	
30	男	22,204	15,401	14,948	14,689	259	453	6,803	—	
年	女	18,336	5,953	5,691	5,613	78	262	12,383	—	
35	総数	59,561	32,927	32,580	30,733	1,515	332	347	26,604	14,899	4,633	2,860	4,212	30
	男	31,599	23,453	23,228	22,753	207	268	225	8,126	94	2,787	1,376	3,869	20
	女	27,962	9,474	9,352	7,980	1,308	64	122	18,478	14,805	1,846	1,484	343	10

資料：国勢調査

職業（大分類）および男女別15才以上就業者数

単位 人

職業（大分類）および男女の別	昭和30年			35		
	総数	男	女	総数	男	女
総数	20,639	14,948	5,691	32,580	23,228	9,352
専門的技術的職業従事者	1,577	1,168	409	2,810	2,049	761
管理的職業従事者	564	537	27	829	804	25
事務従事者	3,353	2,173	1,180	6,639	4,203	2,436
販売従事者	2,336	1,462	874	3,609	2,171	1,438
農林漁業従事者	3,482	2,069	1,413	2,919	1,842	1,077
採鉱採石従事者	118	112	6	65	64	1
運輸通信従事者	654	605	49	1,588	1,387	201
技能工生産工程従事者および単純労働者	6,435	5,565	870	10,767	8,734	2,033
サービス職業従事者	2,120	1,257	863	3,348	1,970	1,378
分類不能の職業	—	—	—	6	4	2

資料：国勢調査

産業（中分類）および男女別15才以上就業者数

単位 人

産業（中分類）および男女の別	昭和 30 年			35		
	総 数	男	女	総 数	男	女
総 数	20,639	14,948	5,691	32,580	23,228	9,352
農 業	3,153	1,795	1,358	2,521	1,492	1,029
林 業	2	1	1	5	4	1
漁 業	7	7	0	42	39	3
鉱 業	205	189	16	161	153	8
建 設	1,267	1,223	44	1,998	1,882	116
製 造	4,437	3,562	875	9,108	6,768	2,340
食 料 品 製 造	369	253	116	540	328	212
た ば こ 製 造	1	1	—	2	1	1
織 維 工 業 (衣服その他の織維製品を除く)	93	39	54	152	73	79
衣 服 そ の 他 の 織 維 製 造	59	29	30	102	47	55
木 材 ・ 木 製 品 製 造 (家具を除く)	46	43	3	48	40	8
家 具 ・ 装 備 品 製 造	73	68	5	123	109	14
パ ル プ ・ 紙 ・ 紙 加 工 品 製 造	36	13	23	80	52	28
出 版 ・ 印 刷 ・ 同 関 連 産 業	302	269	33	569	492	77
化 学 工 業	138	99	39	300	181	119
石 油 製 品 ・ 石 炭 製 品 製 造	7	6	1	16	14	2
ゴ ム 製 品 製 造	30	18	12	58	37	21
皮 革 ・ 同 製 品 製 造	25	24	1	28	17	11
窯 業 ・ 土 石 製 品 製 造	340	288	52	779	659	120
鉄 鋼 業 ・ 非 鉄 金 属 製 造	61	52	9	162	128	34
金 属 製 品 製 造	165	145	20	433	353	80
機 械 武 器 製 造	325	271	54	851	709	142
電 気 機 械 器 具 製 造	1,791	1,534	257	3,578	2,564	1,014
輸 送 用 機 械 器 具 製 造	244	229	15	645	562	83
医 療 理 化 学 光 学 機 械 器 具 時 計 製 造	100	78	22	337	233	104
そ の 他 の 製 造	232	103	129	305	169	136
卸 売 業 ・ 小 売	3,103	1,881	1,222	5,596	3,365	2,231
卸 売	664	551	113	1,641	1,276	365
小 売	2,439	1,330	1,109	3,955	2,089	1,866
金 融 ・ 保 險 ・ 不 動 産	411	265	146	926	558	368
金 融 ・ 保 險	340	209	131	804	462	342
不 動 産	71	56	15	122	96	26
運 輸 通 信	1,088	927	161	2,004	1,747	257
運 輸 業 倉 庫	837	747	90	1,587	1,420	167
通 信	251	180	71	417	327	90
電 気 ・ ガ ス ・ 水 道	145	132	13	209	192	17
サ ー ビ ス	5,262	3,608	1,654	7,689	4,999	2,690
対 個 人 サ ー ビ ス	870	331	539	1,404	536	868
対 事 業 所 サ ー ビ ス	109	85	24	265	204	61
修 理	836	783	53	1,031	912	119
娛 楽	799	597	202	1,103	793	310
医 療 保 健	509	221	288	801	318	483
教 育	669	438	231	1,199	819	380
そ の 他 の サ ー ビ ス	1,470	1,153	317	1,886	1,417	469
公 分 類 不 能 の 産 業	1,559	1,358	201	2,307	2,022	285
	—	—	—	14	7	7

資料：国勢調査

産業大分類別事業所数および従業者数

7月1日現在 従業者 単位数

冊 業 所

産業大分類別	昭和29年			32年			35年			38年		
	総数	総数に対する割合%	法人他	総数	総数に対する割合%	法人他	総数	総数に対する割合%	法人他	総数	総数に対する割合%	法人他
総数	1,275	100	976	1,708	100	1,256	1,997	100	1,474	2,455	100	1,731
事業所数	9,893	100	2,412	16,700	100	3,134	20,917	100	4,011	24,272	100	4,753
従業者数	10	0.7	2	5	0.9	—	7	0.3	1	5	0.2	—
鉱業	240	2.4	11	157	—	—	159	0.7	2	163	0.6	—
建設業	48	3.7	41	103	7.6	76	73	3.6	59	109	4.4	83
製造業	177	1.7	89	530	3.1	222	503	2.4	173	838	3.4	244
卸売・小売業	89	6.9	45	96	5.6	35	111	5.8	33	187	7.6	56
金融・保険業	5,153	52.0	278	4,875	35.7	202	7,764	37.1	142	11,370	46.8	187
不動産業	745	58.4	615	1,001	58.6	803	1,169	58.5	921	248	1,365	55.6
運輸・通信業	2,303	23.2	1,373	3,180	19.0	1,882	4,028	19.2	2,213	1,815	22.1	2,678
電気ガス水道業	19	1.4	9	18	1.0	3	23	1.1	4	32	1.3	7
その他	139	1.4	12	127	1.0	4	278	1.3	5	528	2.1	9
事業所数	29	2.2	3	8	0.4	5	22	1.1	17	85	3.4	68
従業者数	94	0.9	7	14	0.0	7	42	0.2	23	180	0.7	98
事業所数	7	0.5	2	21	1.2	—	27	1.3	2	34	1.3	1
従業者数	47	0.4	4	298	1.7	—	554	2.6	6	1,002	4.1	2
事業所数	—	—	—	4	0.2	—	4	0.2	—	5	0.2	2
従業者数	—	—	—	166	0.9	—	168	0.8	—	251	1.0	78
事業所数	328	25.7	259	452	26.4	334	561	28.0	437	627	25.5	543
従業者数	1,740	17.5	638	6,198	37.1	817	7,421	35.4	1,447	4,518	18.6	1,717

資料：事業所統計調査 ※産業分類中、農、林、狩、漁、水産業等は含まず。

農 業

規模別の事業所数

年	総 数		1 人	2 人 ~ 4 人		5 人 ~ 9 人	
	事業所数	従業者数	事業所数	事業所数	従業者数	事業所数	従業者数
昭和29年	1,275	9,893	417	586	1,536	170	1,080
32	1,708	16,700	493	820	2,204	238	1,495
35	1,997	20,917	569	910	2,427	293	1,882
38	2,455	24,272	591	1,180	3,140	366	2,291

資料：事業所統計調査

農家数・農家人口および経営耕地面積

毎年2月1日現在

年次	農 家 数							農 家 人 口			経 営 耕 地 面 積				一世帯 当り耕 地面積	
	総 数	専 業	兼 業 農 家			総数に 占める 割合 %	総数に 占める 割合 %	総 数	男	女	総数に 占める 割合 %	総 数	田	畑		樹園地
			総数	農業主	農業従 業											
昭和29年	1,345	567	778	409	369	57.8	12.6	9,042	4,483	4,559	18.2	アール 87,023	アール 27,124	アール 54,151	アール 5,748	64.7
30	1,340	583	757	367	390	56.5	12.3	8,952	4,439	4,513	16.5	86,188	27,210	53,447	5,531	64.4
31	1,352	633	719	323	396	53.2	11.4	9,001	4,485	4,516	15.4	87,295	29,034	52,736	5,525	64.6
32	1,334	536	798	393	405	59.8	9.8	8,876	4,410	4,466	14.4	89,961	29,974	53,455	6,532	67.4
33	1,314	531	783	373	410	59.6	9.3	8,599	4,256	4,343	13.4	88,824	30,025	51,991	6,808	67.6
34	1,284	487	797	395	402	62.1	8.4	8,122	4,026	4,096	11.9	85,069	30,099	49,013	5,957	66.2
35	1,260	407	853	447	406	67.7	7.6	8,152	4,040	4,112	11.2	80,839	29,953	45,213	5,673	64.2
36	1,208	398	810	319	491	67.1	6.3	7,754	3,843	3,911	9.7	72,625	27,772	39,381	5,472	60.1
37	1,155	331	824	428	396	71.3	5.3	7,336	3,618	3,718	8.4	69,834	26,896	37,620	5,318	60.5
38	1,140	367	773	421	352	67.8	4.3	7,133	3,521	3,612	7.4	66,254	25,700	35,473	5,081	58.1
39	1,114	373	741	353	388	66.5	3.7	6,915	3,438	3,477	6.6	62,679	23,867	33,665	5,147	56.7

資料：農業経営基本調査

および従業者数

7月1日現在 従業者 単位 人

10人～19人		20人～49人		50人～99人		100人以上	
事業所数	従業者数	事業所数	従業者数	事業所数	従業者数	事業所数	従業者数
44	595	39	1,157	14	911	5	4,197
79	1,043	48	1,476	16	997	14	8,992
113	1,520	74	2,210	20	1,236	18	11,073
146	1,908	108	3,424	38	2,553	26	10,365

自作小作別農家数

毎年2月1日現在 単位 戸

年次	総数	自作	自作兼作 自小	小作兼作 自小	小作	特殊農家
昭和29年	1,345	822	387	64	64	8
30	1,340	850	368	69	52	1
31	1,352	847	377	54	72	2
32	1,334	852	356	61	62	3
33	1,314	898	328	37	47	4
34	1,284	943	257	45	35	4
35	1,260	869	290	49	40	12
36	1,208	850	264	41	42	11
37	1,155	830	248	29	34	14
38	1,140	811	240	37	36	16
39	1,114	812	210	32	43	17

資料：農業経営基本調査

経営耕地面積別農家数

毎年2月1日現在 単位 戸

年次	総数	3反未満	3反～5反未満	5反～1町未満	1町～1.5町未満	1.5町～2町未満	2町以上	特殊農家
昭和29年	1,345	297	202	562	245	29	2	8
30	1,340	301	204	557	245	29	2	2
31	1,352	298	218	563	236	33	1	3
32	1,334	269	225	521	268	43	4	4
33	1,314	280	211	504	271	40	3	5
34	1,284	275	226	472	266	36	3	6
35	1,260	282	211	487	222	39	4	15
36	1,208	275	221	464	196	36	2	14
37	1,155	285	200	450	173	28	3	16
38	1,140	296	200	435	164	21	4	20
39	1,114	304	200	429	143	19	1	18

資料：農業経営基本調査

穫

農作物の収穫面積

昭和39年2月1日現在

農作物	農家数	収穫面積
	戸	アール
水稲	716	22,327
陸稲	430	4,804
小麦	764	13,039
大麦	322	4,188
裸麦	48	510
かんしょ	629	3,919
ぼれいしょ	83	3,393
あずき	271	423
だいず (えだまめ)	75	538
なす	520	1,223
トマト	131	491
きゅうり	398	857
すいか	335	907
だいこん	606	2,119
ごぼう	202	328
にんじん	198	397
さといも	462	1,343
ねぎ	449	2,242
白菜	367	1,138
小松菜	297	885
キャベツ	337	3,888
ほうれん草	269	1,030

資料：農業経営基本調査

毎年2月1日現在

家畜の飼養頭数および農用機械台数

年次	家畜				農用機械												オート三輪車						
	乳牛用	役牛用	豚	にわとり	山羊	めん羊	馬	電動機	発電機	脱穀機	力機	力機	力機	力機	力機	力機		力機	力機	力機	力機	力機	力機
昭和29年	279	90	382	22,273	56	...	62	664	115	728	343	32	10	...	45	28	33
30	261	82	381	21,468	46	18	43	675	158	773	396	175	33	...	31	37	35
31	317	95	463	23,633	43	10	29	724	147	853	453	180	31	...	40	45	30
32	674	79	656	29,883	40	21	24	764	185	881	495	185	37	...	57	81	30	159
33	732	62	700	32,538	31	17	18	787	213	909	563	161	44	..	80	185	66	9	170
34	696	48	621	46,529	43	11	10	802	216	913	595	237	50	...	76	251	82	11	189
35	810	36	709	82,151	28	13	4	723	215	743	404	...	69	191	68	...	218
36	881	21	604	95,978	25	12	...	800	231	891	518	214	72	11	93	295	73	53	203
37	849	10	845	127,606	21	16	...	793	266	887	547	233	86	29	65	336	70	128	197
38	775	5	869	140,884	12	17	1	753	243	859	559	231	87	20	55	371	76	138	210
39	780	5	894	153,090	13	13	4	788	255	848	511	216	99	29	42	349	85	221	213

資料：農業経営基本調査

産業分類別工場数

H
毎年未現在

業

年次	総数	食料品	織	繊維	衣服その他	木	材	家具	紙	パルプ	出版	印刷	印	化学	石油	石炭	ゴム	皮革	窯業	土石	鉄鋼業	非鉄金属	金属製品	機械	電気機械	輸送	光学	武器	その他	
		製造業	工業	製品製造業	製品製造業	製品製造業	製品製造業	製品製造業	製品製造業	製品製造業	製品製造業	製品製造業	製品製造業	製品製造業	製品製造業	製品製造業	製品製造業	製品製造業	製品製造業	製品製造業	製品製造業	製品製造業	製品製造業	製品製造業	製品製造業	製品製造業	製品製造業	製品製造業	製品製造業	製品製造業
昭和29年	65	16	8	—	—	—	2	3	—	—	2	—	—	1	—	—	—	—	—	7	—	1	1	7	6	6	2	—	—	3
30	76	17	9	—	—	—	3	4	—	—	2	—	—	—	—	—	—	—	—	9	—	1	3	10	7	7	3	—	—	1
31	80	17	7	—	—	—	4	5	—	—	2	—	—	—	—	—	—	—	—	12	—	—	4	10	7	6	3	—	—	3
32	99	19	8	—	—	—	3	7	1	—	2	—	—	—	—	—	—	—	—	16	—	—	8	11	8	5	5	—	—	5
33	104	18	9	—	—	—	4	6	1	—	2	—	—	—	—	—	—	—	—	20	—	—	1	11	12	8	5	—	—	5
34	106	19	9	—	—	—	3	6	1	—	2	—	—	—	—	—	—	—	—	20	—	—	4	11	11	9	5	—	—	5
35	113	17	7	—	—	—	5	7	1	—	2	—	—	—	—	—	—	—	—	24	—	—	3	13	11	11	6	—	—	6
36	119	16	5	—	—	—	4	7	1	—	2	—	—	—	2	—	—	—	—	24	—	—	1	3	17	18	9	4	—	6
37	134	18	5	—	—	—	6	5	1	—	2	—	—	2	—	—	—	—	—	25	—	—	2	4	19	24	12	4	—	5
38	173	20	6	1	—	—	3	9	2	—	4	—	—	2	2	—	—	—	—	24	—	—	2	20	19	31	13	6	—	9
39	167	20	6	—	—	—	2	7	3	—	2	—	—	2	—	—	1	—	—	24	—	—	2	9	24	41	12	5	—	7

資料：工業統計調査

工場数・従業者数および製造品出荷額等

毎年未現在

年次	工場数		従業者数				業 者 数				製造品 出 荷 額 等			
	総数	男	女	常 用 者		個人業主および家族従業者		総額	製造品 出 荷 額	加 工 賃 収 入 額	修 理 料 収 入 額	くずおよび廃 物の出荷額		
				総数	男	女	総数						男	女
昭和29年	5,111	4,386	725	5,081	4,382	719	30	24	6	5,707,498	5,276,641	93,987	287,629	49,241
30	4,983	4,279	704	4,943	4,252	691	40	27	13	5,179,924	5,018,904	72,345	47,434	41,241
31	6,694	5,815	879	6,666	5,796	870	28	19	9	8,008,712	6,952,838	118,526	873,299	64,049
32	8,387	7,275	1,112	8,336	7,237	1,099	51	38	13	10,218,314	9,348,247	262,092	551,312	56,663
33	9,023	7,824	1,199	8,984	7,799	1,185	39	25	14	14,066,558	13,392,142	648,189	26,227	0
34	9,660	8,373	1,287	9,618	8,342	1,276	42	31	11	14,328,295	13,421,867	165,300	741,128	0
35	10,647	9,087	1,560	10,590	9,050	1,540	57	37	20	18,631,047	17,480,050	326,419	824,578	0
36	9,531	7,948	1,583	9,484	7,913	1,571	47	35	12	22,270,772	21,743,128	404,231	123,413	0
37	11,162	9,271	1,891	11,108	9,233	1,875	54	38	16	31,692,000	31,050,000	496,000	146,000	0
38	11,533	9,381	2,152	11,442	9,318	2,124	91	63	28	29,696,000	29,187,000	408,000	101,000	0
39	14,788	12,016	2,772	14,702	11,960	2,742	86	56	30	41,813,000	41,044,000	600,000	169,000	0

資料：工業統計調査

規 模 別 工 場 数

毎年末現在

年次	総数	毎年末現在												
		1~3人	4人	5~9人	10~19人	20~29人	30~49人	50~99人	100~199人	200~299人	300~499人	500~999人	1,000人以上	
昭和29年	65	13	1	13	18	5	6	6	—	—	1	1	1	
30	76	20	15	25	12	2	2							
31	80	23	—	13	16	9	6	8	2	—	1	—	2	
32	99	32	2	11	21	12	6	9	3	1	—	—	2	
33	104	29	1	9	27	11	12	8	4	—	1	—	2	
34	106	27	1	12	25	10	15	7	6	—	1	—	2	
35	113	31	—	12	24	13	14	9	6	1	1	—	2	
36	119	27	1	12	28	15	15	12	5	1	2	—	1	
37	134	26	18	29	21	15	13	6	4	—	1	1		
38	173	28	52	25	22	18	13	9	2	2	1	1		
39	167	17	51	27	26	17	12	9	3	2	1	2		

資料：工業統計調査

經 営 組 織 別 工 場 数

(3人以下の工場は含まれていない)

毎年末現在

年次	総数	毎年末現在							
		株式会社	合資会社	合名会社	有限会社	組合	個人	その他	
昭和29年	52	23	1	1	17	—	10	—	
30	56	25	1	1	19	—	10	—	
31	57	28	1	1	20	—	7	—	
32	67	33	1	1	25	—	7	—	
33	75	39	1	1	28	—	6	—	
34	79	42	1	1	30	—	5	—	
35	82	40	1	1	34	—	6	—	
36	92	52	—	1	32	—	7	—	
37	108	58	1	1	38	—	10	—	
38	173	77	1	1	49	—	45	—	
39	167	76	1	1	48	—	41	—	

資料：工業統計調査

商 業

商店数および従業者数・年間販売額

7月1日現在

年	商 店 数			従 業 者 数	年 間 販 売 額
	総 数	法 人	個 人		
昭和29年	745	134	611	2,005	1,815,957
31	903	175	728	2,172	2,189,560
33	1,063	221	842	3,222	4,343,255
35	1,134	242	892	3,680	5,895,656
37	1,138	241	897	3,945	8,971,770
39	1,195	252	943	3,830	11,996,000

注：昭和29年は9月1日現在，35年は5月1日現在である。

資料：商業統計調査

飲食店数・従業者数および年間販売額

7月1日現在

年	商 店 数			従 業 者 数				年 間 販 売 額
	総 数	法 人	個 人	総 数	個人業主及び家族従業者	会社・団体の有給役員	常用労働者	
昭和29年	88	9	79	270	57,786
31	111	11	100
33	140	16	124	528	233	30	265	173,665
35	180	18	162	713	267	36	410	336,322
37	185	18	167	678	300	44	334	399,070
39	202	19	183	717	335	47	335	583,000

注：昭和29年は9月1日現在，35年は5月1日現在である。

資料：商業統計調査

分 類 別 商 店 数

年	総 数		一 般 卸 売 業		代 理 商 仲 立 業		飲 食 店		各 種 商 品 小 売 業	
	商 店 数	従 業 者 数	商 店 数	従 業 者 数	商 店 数	従 業 者 数	商 店 数	従 業 者 数	商 店 数	従 業 者 数
昭和29年	745	2,005	35	167	—	—	88	270	1	X
31	903	2,172	33	165	1	X	111	...	—	—
33	1,063	3,222	46	233	—	—	140	528	—	—
35	1,134	3,680	65	387	—	—	180	713	—	—
37	1,138	3,945	64	436	—	—	185	678	—	—
39	1,195	3,830	76	475	—	—	202	717	1	X

注：昭和29年は9月1日現在，35年は5月1日現在である。

資料：商業統計調査

規 模 別 商 店 数

7月1日現在

年	区分	規 模 別 商 店 数						
		総 数	1～4人	5～9人	10～19人	20～29人	30～49人	50人以上
昭和29年		745	655	72	8	2	6	2
31		903	797	89	13	2	2	—
33		1,063	903	129	24	1	5	1
35		1,134	941	144	39	5	3	2
37		1,138	928	158	43	3	1	5
39		1,195	993	156	39	4	1	2

注：昭和29年は9月1日現在，35年は5月1日現在である。

資料：商業統計調査

経 営 組 織 別 商 店 数 お よ び 商 品 販 売 額

7月1日現在

年	区分	経 営 組 織 別 商 店 数								商 品 販 売 額				
		総 数	法 人							個 人			月 間 販 売 額	年 間 販 売 額
			総 数	株式会社	合名会社	合資会社	有限会社	組 合	その他	総 数	常用労働者のあるもの	常用労働者のないもの		
昭和29年		657	125	30	7	13	72	12	—	532	60	472	千円 198,628	千円 1,758,171
31		792	164	36	6	11	99	11	1	628	84	544	248,530	2,189,566
33		923	205	45	7	11	134	7	1	718	84	634	382,907	4,169,590
35		954	224	54	6	10	144	7	3	730	63	667	508,821	5,559,334
37		953	223	52	5	10	148	4	4	730	69	661	859,170	8,572,700
39		993	233	57	4	12	156	4	—	760	95	665	…	11,413,000

注：昭和29年は9月1日現在，35年は5月1日現在（飲食店を除く）

資料：商業統計調査

お よ び 従 業 者 数

7月1日現在

織物、衣料、身の まわり品小売業		飲食料品小売業		自転車荷車小売業		家具、建具、什器 小 売 業		そ の 他 小 売 業	
商 店 数	従業者数	商 店 数	従業者数	商 店 数	従業者数	商 店 数	従業者数	商 店 数	従業者数
56	159	324	792	22	35	…	…	219	582
82	253	405	1,065	29	43	59	125	183	521
98	331	464	1,299	30	48	71	164	214	619
104	389	482	1,395	24	44	67	198	212	554
106	516	478	1,454	23	43	66	197	216	621
109	392	472	1,318	24	45	88	246	223	637

公私立別保育園数・幼稚園数・小学校数および児童数

毎年5月1日現在 単位 人

区分 年次	保 育 園				幼 稚 園			小 学 校				講 堂 体育館		その他	児童一人 当り一般 校舎		
	園数	職員数	児童数	園数	教 員 数		学級数	教 員 数		児童数	一般校舎	m ²	m ²	m ²	m ²		
					男	女		男	女								
昭和29年	—	—	—	—	—	—	—	—	—	—	—	—	—	—	—		
	8	52	471	3	14	267	1	14	1	335	—	—	—	—	—		
30	—	—	—	—	—	—	7	149	90	7,222	3,643	3,579	38	48	19,431	618	2.67
	8	58	468	3	14	282	1	14	—	386	—	—	28	—	—	—	—
31	—	—	—	—	—	—	7	156	104	7,902	—	—	39	51	—	—	—
	8	60	510	6	29	426	202	14	—	428	—	—	31	—	—	—	—
32	—	—	—	—	—	—	8	169	118	8,413	4,312	4,101	37	50	23,001	366	2.74
	8	56	487	6	26	548	253	14	—	469	—	—	34	—	—	—	—
33	—	—	—	—	—	—	9	181	122	9,035	4,644	4,391	38	50	25,732	429	2.84
	11	70	605	6	31	601	322	16	—	506	—	—	32	—	—	—	—
34	—	—	—	—	—	—	9	187	129	9,195	4,744	4,451	37	49	26,525	429	2.87
	11	67	621	6	31	626	335	14	—	504	—	—	36	—	—	—	—
35	—	—	—	—	—	—	9	189	126	9,017	4,653	4,364	37	48	28,743	429	3.17
	11	69	671	6	33	708	361	20	—	516	—	—	26	—	—	—	—
36	—	—	—	—	—	—	9	192	120	8,952	4,615	4,337	36	47	30,181	429	3.37
	1	5	43	—	—	—	10	194	123	8,795	4,510	4,285	34	45	34,561	228	3.93
37	—	—	—	—	—	—	10	209	131	8,894	4,504	4,390	32	43	37,011	228	4.16
	10	59	651	6	39	1,007	522	21	—	520	—	—	25	—	—	—	—
38	—	—	—	—	—	—	10	221	133	9,135	4,626	4,509	32	41	42,393	826	4.62
	1	7	48	—	—	—	12	16	—	520	—	—	33	—	—	—	—
39	—	—	—	—	—	—	10	221	133	9,135	4,626	4,509	32	41	42,393	826	4.62
	2	23	139	—	—	—	24	37	19	865	456	409	23	36	—	—	—
39	—	—	—	—	—	—	2	24	18	865	456	409	23	36	—	—	—
	7	50	636	8	66	1,557	796	761	2	865	456	409	23	36	—	—	—

資料：学校基本調査

公私立別中学校数・高校数・大学各種学校数および生徒数

毎年5月1日現在 単位 人

年次	区分	中										校										校						
		校数		教員数		生徒数		数		数		数		数		数		数		数		数		数		数		
		男	女	男	女	男	女	男	女	男	女	男	女	男	女	男	女	男	女	男	女	男	女	男	女	男	女	
昭和29年	公立	3	57	74	56	18	2,599	1,292	1,307	35	46
		2	12	49	35	14	540	440	100	11	45
30	公立	3	56	95	73	22	2,948	1,463	1,485	31	53	7,570	2,57
		2	12	37	22	15	580	387	193	16	48
31	公立	4	61	109	74	35	3,302	1,627	1,675	30	54
		2	12	39	659	17	55
32	公立	3	61	102	76	26	3,320	1,670	1,650	33	54	10,009	509	171	3,00
		2	12	43	28	15	665	348	317	15	55
33	公立	3	61	94	70	24	3,164	1,616	1,548	34	52	11,100	509	171	3,40
		2	12	25	16	9	673	331	342	27	56
34	公立	3	64	104	77	27	3,210	1,659	1,551	31	50	11,193	509	171	3,70
		2	13	38	29	9	713	380	333	19	55
35	公立	4	79	133	97	36	3,942	1,983	1,959	30	49	13,550	509	171	3,43
		2	14	48	33	15	787	449	338	16	56
36	公立	4	97	159	116	43	4,821	2,456	2,365	30	50	15,877	657	171	3,30
		1	15	52	36	16	851	506	345	16	57
37	公立	5	113	180	122	58	5,503	2,861	2,642	31	49	19,044	717	171	3,47
		1	16	26	15	11	902	511	391	35	56
38	公立	5	116	201	134	67	5,449	2,919	2,530	27	47	21,018	717	171	3,86
		1	17	59	33	26	913	506	407	15	54
39	公立	5	118	206	141	65	5,343	2,789	2,554	26	45	22,419	1,676	72	4,19
		1	18	49	31	18	980	493	437	19	52

資料：学校基本調査

公立小学校学年別児童数

每年5月1日現在 单位人

区 年次	總数		1 学 年		2 学 年		3 学 年		4 学 年		5 学 年		6 学 年						
	總教	男	女	總教	男	女	總教	男	女	總教	男	女	總教	男	女				
																總教	男	女	總教
昭和29年	6,548	3,253	3,295	1,492	784	758	1,066	534	532	402	1,001	532	469	1,136	526	610	1,019	495	524
30	7,222	3,643	3,579	1,431	770	661	1,567	759	808	568	867	449	418	1,040	551	489	1,194	559	635
31	7,902	4,040	3,862	1,583	814	769	1,505	804	701	850	1,173	582	591	903	466	437	1,086	572	514
32	8,413	4,312	4,101	1,423	759	664	1,616	831	785	724	1,677	819	858	1,213	593	620	932	482	450
33	9,035	4,644	4,391	1,320	682	638	1,471	781	690	810	1,608	861	747	1,731	855	876	1,231	601	630
34	9,195	4,744	4,451	1,269	664	605	1,338	686	652	698	1,717	879	838	1,638	867	771	1,745	858	887
35	9,017	4,653	4,364	1,255	611	644	1,318	684	634	697	1,546	822	724	1,788	922	866	1,703	904	799
36	8,952	4,615	4,337	1,297	668	629	1,311	643	668	660	1,481	747	734	1,632	878	754	1,842	950	892
37	8,795	4,510	4,285	1,390	688	707	1,350	690	660	681	1,465	774	691	1,529	770	759	1,697	910	787
38	8,894	4,504	4,390	1,495	777	718	1,463	724	739	691	1,411	697	714	1,512	790	722	1,609	803	806
39	9,135	4,626	4,509	1,545	769	776	1,551	814	737	789	1,485	756	729	1,451	721	730	1,562	814	748

資料：学校基本調査

公立中学校学年別生徒数

毎年5月1日現在 単位 人

区 分 年 次	総 数			1 学 年			2 学 年			3 学 年		
	総 数	男	女	総 数	男	女	総 数	男	女	総 数	男	女
昭和29年	2,599	1,292	1,307	993	506	487	885	439	446	721	347	374
30	2,948	1,463	1,485	1,029	506	523	1,014	512	502	905	445	460
31	3,302	1,627	1,675	1,196	573	623	1,070	529	541	1,036	525	511
32	3,320	1,670	1,650	1,046	557	489	1,186	565	621	1,088	548	540
33	3,164	1,616	1,548	903	473	430	1,059	566	493	1,202	577	625
34	3,210	1,659	1,551	1,210	599	611	915	481	434	1,085	579	506
35	3,942	1,983	1,959	1,734	865	869	1,258	621	637	950	497	453
36	4,821	2,456	2,365	1,701	913	788	1,800	893	907	1,320	650	670
37	5,503	2,861	2,642	1,860	964	896	1,763	954	809	1,880	943	937
38	5,449	2,919	2,530	1,702	936	766	1,920	993	927	1,827	990	837
39	5,343	2,789	2,554	1,592	801	791	1,785	971	814	1,966	1,017	949

資料：学校基本調査

公立小・中学校学校別児童生徒数

毎年4月末日現在 単位 人

区 分 年 次	児 童 生 徒 数											
	昭和29年	30	31	32	33	34	35	36	37	38	39	
府中第1小学校	1,965	2,043	2,261	2,399	1,928	1,920	1,768	1,674	1,554	1,495	1,438	
2	1,463	1,298	1,317	1,267	1,325	1,133	1,073	1,045	980	987	1,023	
3	941	1,048	1,091	1,136	1,177	1,159	1,085	1,046	1,050	1,013	982	
4	※1,519	※1,608	※1,728	1,265	1,351	1,418	1,373	1,378	736	606	595	
5	525	541	567	577	622	639	642	658	647	675	749	
6	—	435	635	724	886	929	997	1,008	1,042	1,096	1,137	
7	135	249	303	381	412	444	479	548	597	629	686	
8	—	—	—	664	696	871	867	870	902	919	973	
9	—	—	—	—	638	682	733	725	703	732	747	
10	—	—	—	—	—	—	—	—	584	742	805	
計	6,548	7,222	7,902	8,413	9,035	9,195	9,017	8,952	8,795	8,894	9,135	
府中第1中学校	1,774	2,063	1,734	1,479	1,419	1,477	1,683	1,970	1,660	1,309	1,270	
2	595	635	686	717	688	688	778	933	1,077	1,098	1,102	
3	230	250	243	—	—	—	649	1,067	1,225	1,199	1,165	
4	—	—	639	1,124	1,057	1,045	832	851	990	1,025	1,034	
5	—	—	—	—	—	—	—	—	551	818	772	
計	2,599	2,948	3,302	3,320	3,164	3,210	3,942	4,821	5,503	5,449	5,343	

※は分校も含む

資料：教育委員会

ガス・電気・上水道

図書館利用状況

単位 人

年度	総数	館内閲覧			館外貸出			開館日数	一日平均	前年比
		総数	学生	その他	総数	学生	その他			
昭和36年	40,030	40,030	32,799	7,231	—	—	—	276	145	—%
37	69,553	59,502	49,018	10,484	10,051	5,223	4,828	276	252	1.7
38	83,869	65,357	54,760	10,597	18,512	11,452	7,060	277	303	1.2
39	70,046	51,726	40,393	11,333	18,320	11,224	7,096	280	250	0.8

資料：市立図書館

分類別蔵書数および利用冊数

単位 冊

年度	総数	総記	分類別蔵書数									
			哲学・宗教	歴史・地誌	社会科学	自然科学	工学・家庭	産業・交通	芸術・娯楽	語学	文学	児童図書
昭和36年	6,328	335	273	841	988	421	314	149	384	223	1,406	994
37	8,884	432	359	1,112	1,385	557	497	234	581	286	2,070	1,371
38	11,165	549	532	1,380	1,786	719	631	308	736	308	2,625	1,591
39	12,933	625	624	1,587	1,970	851	741	348	894	436	3,050	1,807

年度	総数	総記	利用冊数									
			哲学・宗教	歴史・地誌	社会科学	自然科学	工学・家庭	産業・交通	芸術・娯楽	語学	文学	児童図書
昭和36年	23,915	493	320	2,361	1,508	2,813	534	220	1,187	2,111	3,136	9,232
37	35,575	546	832	3,233	2,649	3,800	1,230	408	1,464	2,723	11,387	7,303
38	39,997	561	1,136	2,860	2,721	3,631	1,538	563	1,610	2,334	12,933	10,110
39	35,913	456	1,221	3,071	2,743	3,343	1,913	556	1,448	3,354	11,832	5,976

資料：市立図書館

ラジオ・テレビ・電話数

毎年末現在

年次	ラジオ		テレビ		電話加入数
	契約数	普及率	契約数	普及率	
昭和29年	8,835	76.4%	62	0.5%	...
30	9,561	75.7	200	1.6	...
31	10,168	76.3	507	3.8	...
32	10,733	74.5	1,031	7.2	...
33	11,091	71.0	2,673	17.1	...
34	9,351	53.8	6,642	38.2	...
35	8,329	44.5	10,560	56.4	...
36	8,071	43.1	13,726	73.4	2,658
37	4,083	21.8	16,603	88.8	5,091
38	3,933	21.0	19,269	103.0	6,692
39	3,098	16.6	21,025	112.4	9,785

資料：統計年鑑

※テレビ普及率は100世帯あたりです。

ガス管延長および供給量

年度	導管			メートル個数	供給量	メートル1個当り月供給量
	総数	本管	枝管			
昭和33年	m 505	m 495	m 10	...	m ³ ...	m ³ ...
34	52,380	29,229	23,151	1,298	280,911	18.0
35	58,062	30,508	27,554	2,474	1,342,105	52.8
36	61,292	32,021	29,271	2,787	2,094,799	62.6
37	62,950	32,658	30,292	3,102	1,896,230	50.9
38	66,407	35,510	30,897	3,454	2,369,722	57.2
39	67,040	35,567	31,473	3,668	2,911,238	66.1

資料：水道部

物 資

電 灯・電 力 使 用 量

単位 1,000WHK

年 度	総 数	電 灯					電 力					
		総 数	定 額	従 量	大 口	その他	総 数	業 務 用	小 口		大 口	その他
									50KW未満	50KW以上		
昭和29年	36,106	4,693	865	3,128	668	32	31,413	13,501	976	3,517	13,314	105
30	39,829	5,047	718	3,533	766	30	34,782	14,599	1,112	4,203	14,780	88
31	45,829	5,742	678	4,164	887	13	40,087	15,900	1,156	5,235	17,722	74
32	52,705	6,843	649	5,127	1,045	22	45,862	17,120	1,330	6,015	21,302	95
33	58,894	8,141	625	6,254	1,235	27	50,753	18,420	1,497	6,410	24,282	144
34	65,805	10,430	596	8,238	1,515	81	55,375	19,587	1,708	7,506	26,331	243
35	74,113	13,686	606	11,094	1,879	107	60,427	21,269	1,994	8,886	28,020	258
36	84,306	17,413	648	14,248	2,329	188	66,893	23,560	2,464	10,783	29,649	437
37	94,302	22,242	722	18,434	2,796	290	72,060	23,146	2,703	12,455	32,926	830
38	108,619	28,340	737	23,686	3,577	340	80,279	26,057	3,052	15,822	34,229	1,119
39	—	—	—	—	—	—	—	—	—	—	—	—

資料：東電府中支社

全...に記

上 水 道 普 及 状 況

年 度	専 用 栓										給水区域	給水人口
	総 数		家 庭 用		官公署・学校・病院・会社・工場その他		営 業 用		浴 場 用			
	栓 数	給水量	栓 数	給水量	栓 数	給水量	栓 数	給水量	栓 数	給水量		
昭和32年	89	m³	89	m³	...	m³	...	m³	...	m³	km²	人
33	2,847	256,092	2,697	208,807	65	28,949	85	18,336	—	—	6.63	14,945
34	4,729	597,154	4,537	460,778	90	108,653	102	27,723	—	—	6.63	23,272
35	7,190	1,146,110	6,907	917,966	152	145,773	131	82,371	—	—	19.30	30,900
36	9,392	1,779,338	9,027	1,363,660	213	307,663	152	108,015	—	—	19.30	46,898
37	12,536	2,584,080	12,082	1,986,770	280	460,960	171	123,813	3	12,537	19.30	63,202
38	17,734	3,591,008	17,174	2,802,309	354	610,606	200	137,844	6	40,249	19.30	81,620
39	23,120	4,529,006	22,392	3,597,507	505	745,338	217	130,959	6	55,202	29.96	94,882

資料：水道部

種 類 別 タ バ コ 消 費 量

単位 千本

年 度	総 量	口付紙巻	両 切 紙 巻														
		朝日	富士	ピース	ホープ	光	パール	ハニモ	イヨイ	みどり	新生	ゴールデンデバット	スリーエ	ハイト	ひびき	オリンピアス	TOKYO 64
昭和35年	102,121	488	181	11,769	—	1,424	1,213	—	32,848	7,810	38,168	1,426	5,030	982	—	—	—
36	117,578	450	221	14,758	—	1,069	2,283	—	38,040	6,880	38,477	1,721	4,562	8,438	—	—	—
37	138,583	449	230	18,298	1,657	984	2,803	—	48,928	6,074	38,217	1,180	4,852	12,652	—	—	—
38	160,936	456	250	19,825	2,113	1,446	2,460	—	57,113	5,006	37,126	1,007	4,301	28,918	—	362	—
39	146,532	459	329	1,015	7,300	589	2,182	686	49,906	3,888	32,680	923	3,382	41,352	595	40	872

刻 み		パイプ用		両切紙巻 (沖縄)			
きりぎり	しらく	みのり	桃山	日光	ロン	ウルマ	クイン
309	—	330	45	98	—	—	—
309	—	249	69	52	—	—	—
290	—	190	46	85	919	567	162
—	167	140	98	22	—	58	68
—	176	74	84	—	—	—	—

資料：総務部

道 路 の 舗 装 状 況

毎年4月1日現在

年次	総 数		コンクリート		高級アスファルト		雑 種		コンクリート平板		簡 易		砂 利 道	
	延 長	面 積	延 長	面 積	延 長	面 積	延 長	面 積	延 長	面 積	延 長	面 積	延 長	面 積
昭和37年	264,862	916,646	2,619	23,573	—	—	—	—	—	—	27,669	151,662	234,074	741,411
38	264,381	937,982	2,784	24,207	—	—	—	—	—	—	45,495	223,728	216,102	690,047
39	267,847	956,687	2,969	25,126	—	—	—	—	—	—	69,186	327,804	195,692	603,757
40	268,601	971,224	5,206	37,066	—	—	—	—	—	—	84,685	377,549	178,710	556,609

資料：建設部

橋 の 延 長 お よ び 面 積

毎年4月1日現在

年次	区 分	総 数		鋼		石・コンクリート橋		鋼橋と石・コンクリート橋の混合橋		鋼橋と石・コンクリート橋の混合橋		木		
		橋 数	橋 長	橋 数	橋 長	橋 数	橋 長	橋 数	橋 長	橋 数	橋 長	橋 数	橋 長	
昭和37年	{10m未満	123	461	—	—	118	429	1,614	3	21	—	—	2	11
	{10m以上	5	71	—	—	2	25	92	2	27	1	19	—	—
38	{10m未満	122	455	—	—	119	437	1,816	2	13	—	—	1	5
	{10m以上	8	103	—	—	4	46	169	3	37	1	20	—	—
39	{10m未満	126	470	—	—	123	452	1,912	2	13	—	—	1	5
	{10m以上	8	103	—	—	4	46	169	3	37	1	20	—	—
40	{10m未満	130	487	—	—	127	469	2,049	2	13	—	—	1	5
	{10m以上	9	116	—	—	5	59	194	3	37	1	20	—	—

資料：建設部

幅員別道路の延長および面積

毎年4月1日現在

年次	区分	総数	改良済道路				未改良道路			
			総数	4.5m~ 5.5m未満	5.5m~ 7.5m未満	7.5m以上	総数	3.6m未満	3.6m~ 4.5m未満	4.5m以上
昭和 29年	延長	236,418m	
	面積	721,166m ²	
30	延長	236,418	
	面積	721,166	
31	延長	236,418	
	面積	721,166	
32	延長	236,418	
	面積	721,166	
33	延長	245,155	
	面積	774,349	
34	延長	247,349	
	面積	796,922	
35	延長	260,425	
	面積	852,615	
36	延長	262,876	
	面積	874,903	
37	延長	264,362	37,715	20,363	11,230	6,122	226,647	136,914	89,733	
	面積	916,646	260,792	114,225	67,850	78,717	655,854	326,806	329,048	
38	延長	264,381	40,581	19,523	12,100	8,958	223,800	135,195	88,605	
	面積	937,982	289,959	110,127	73,072	106,760	648,023	323,981	324,042	
39	延長	267,847	45,211	23,052	13,201	8,958	222,636	134,032	88,604	
	面積	956,687	310,833	124,395	79,678	106,760	645,854	321,812	324,042	
40	延長	268,600	48,942	16,225	19,865	12,852	219,658	126,694	92,964	
	面積	971,224	349,559	83,286	119,942	146,331	621,665	276,624	345,041	

資料：建設部

駅 別 乗 降 車 人 員

單位 人

駅 名	昭和 29 年		35		36		37		38		39	
	乗車人員	降車人員	乗車人員	降車人員	乗車人員	降車人員	乗車人員	降車人員	乗車人員	降車人員	乗車人員	降車人員
中央線	5,465,628	5,507,968	11,610,922	11,430,942	13,348,929	13,104,419	15,875,295	15,679,842	19,073,076	17,341,731	21,550,890	...
	6,059,314	6,192,012	12,366,373	12,498,953	13,234,756	13,372,205	14,665,718	14,876,709	16,204,335	16,083,046	11,130,165	...
	5,273,418	5,230,678	8,849,690	8,890,922	9,690,632	9,640,042	10,614,076	10,522,569	11,943,754	11,883,009	12,800,269	...
南下河原線	1,068,348	1,071,162	1,145,588	1,140,357	1,162,304	1,155,733	1,300,779	1,298,511	1,439,152	1,436,343	1,517,076	...
	599,687	690,275	1,574,567	1,551,280	1,715,116	1,698,795	1,544,645	1,529,523	1,511,357	1,525,568	1,397,604	...
	263,467	262,289	134,797	144,893	165,063	177,015	199,266	208,127	182,920	190,384	212,812	...
西武多摩川線	1,051,301	1,110,204	1,168,592	1,193,094	1,215,970	1,227,361	1,495,635	1,497,910	1,581,702	1,588,835
	391,023	400,183	397,209	405,849	313,284	323,900	293,494	308,297	320,668	328,437
	206,054	195,361	236,344	231,035	304,439	296,105	371,039	374,476	387,540	379,125
京王線	299,014	306,385	339,949	342,339	368,698	380,891	387,204	399,123	388,199	394,011
	224,485	250,189	271,662	338,792	330,501	355,142	370,913	377,475	447,210	442,047
	796,885	815,515	906,834	911,487	1,052,172	1,117,176	1,249,982	1,224,158	1,366,003	1,319,051
東京府中	1,460,881	1,523,192	1,544,159	1,679,116	1,698,585	1,801,971	1,990,490	2,003,384	2,174,848	2,236,125
	347,360	320,505	457,664	438,951	529,726	495,824	455,011	425,157	500,949	480,852
	4,081,005	3,786,133	4,539,792	4,120,722	5,235,678	4,923,220	5,941,048	5,824,725	6,883,332	6,691,374
府中	1,908,935	2,095,582	2,128,378	2,338,171	2,414,520	2,594,270	2,753,341	2,804,808	3,388,771	3,391,268
	674,824	650,685	809,439	759,895	1,001,748	977,348	1,150,182	1,191,913	1,287,254	1,366,933

資料：統計年鑑

市内官公庁・金融

市 内 官 公 署

名 称	所 在 地	電 話
府 中 市 役 所	宮西町2丁目24番地	(62) 4 1 1 1
府 中 市 役 所 東 部 出 張 所	白糸台1丁目59番地	(61) 2 1 5 8
府 中 市 役 所 西 部 出 張 所	本宿町2丁目20番地	(61) 2 1 5 9
府 中 市 役 所 現 業 事 務 所	小柳町6丁目3番地	(62) 6 2 0 4
府 中 市 市 民 会 館	8174番地	(61) 4 1 1 1
府 中 市 立 図 書 館	宮西町1丁目8番地	(61) 2 1 8 6
府 中 市 公 益 質 屋	寿 町3丁目2番地の8	(61) 3 2 3 2
府 中 市 中 部 浄 水 場	幸 町2丁目23番地	(61) 2 1 6 0
府 中 市 東 部 浄 水 場	若松町4丁目10番地	(61) 6 3 2 7
府 中 市 西 部 浄 水 場	武蔵台2丁目7番地	0425(72) 3 7 2 2
東 京 都 北 多 摩 南 部 事 務 所	宮西町1丁目26番地	(62) 2 2 8 1
東 京 都 北 多 摩 建 設 事 務 所	宮西町1丁目26番地	(61) 4 6 5 1
東 京 都 府 中 保 健 所	8876番地	(62) 2 3 3 4
東 京 都 立 府 中 病 院	武蔵台2丁目9番地	0423(21) 2 4 2 1
東 京 都 営 多 磨 霊 園 管 理 事 務 所	多磨町4丁目628番地	(61) 2 0 7 9
警 視 庁 府 中 警 察 署	8964番地	(62) 2 0 4 4
警 視 庁 府 中 自 動 車 運 転 免 許 試 験 場	多磨町3丁目1番地	(62) 3 5 9 1
東 京 消 防 庁 府 中 消 防 署	寿 町1丁目5番地	(62) 2 5 1 1
東 京 消 防 庁 府 中 消 防 署 西 出 張 所	分梅町5丁目9番地	(62) 2 5 1 5
東 京 法 務 局 府 中 出 張 所	新 町2丁目44番地	(61) 2 5 4 9
武 蔵 府 中 郵 便 局	寿 町1丁目5番地	(61) 2 9 8 1
車 返 郵 便 局	白糸台2丁目1番地	(61) 2 3 3 0
八 幡 宿 郵 便 局	八幡町1丁目4番地	(61) 2 3 3 3
美 好 郵 便 局	美好町2丁目12番地	(61) 4 1 2 3
本 宿 郵 便 局	北山町2丁目8番地の11	0425(72) 4 9 0 5
清 水 が 丘 郵 便 局	清水が丘2丁目3番地	(61) 7 6 9 8
学 園 通 り 郵 便 局	新 町2丁目1番地	(61) 7 6 9 7
中 河 原 郵 便 局	住吉町2丁目11番地	(61) 9 9 8 1
武 蔵 府 中 電 報 電 話 局	八幡町1丁目1番地	(61) 2 9 9 1
農 林 省 東 京 食 糧 事 務 所 北 多 摩 支 所 府 中 出 張 所	寿 町1丁目6番地	(61) 2 1 2 8
武 蔵 府 中 税 務 署	分梅町1丁目31番地	(62) 4 7 1 1
府 中 刑 務 所	晴見町4丁目10番地	(62) 3 1 0 1
関 東 医 療 少 年 院	新 町1丁目17番地	(62) 2 3 5 5
国 連 ア ジ ア 極 東 犯 罪 防 止 研 修 所	晴見町1丁目26番地	(62) 5 5 1 2
航 空 自 衛 隊 府 中 基 地	浅間町1丁目1855番地	(62) 2 9 7 1
日 本 道 路 公 団 高 速 道 路 八 王 子 建 設 局 府 中 事 務 所	若松町1丁目29番地	(62) 4 6 1 1
府 中 農 業 協 同 組 合	寿 町2丁目4番地の18	(61) 2 3 6 3
多 磨 農 業 協 同 組 合	白糸台1丁目11番地	(61) 2 3 0 8
西 府 農 業 協 同 組 合	本宿町2丁目8番地の1	(61) 8 2 3 1
日 本 中 小 企 業 指 導 セ ン タ ー	幸 町3丁目1番地	(62) 3 5 2 1

市内教育施設・保育所・公園

名 称	所在地	電 話
府中市立府中第1小学校	寿町2丁目6番地	(61) 2081
府中市立府中第2小学校	7610番地	(61) 2082
府中市立府中第3小学校	片町3丁目10番地	(61) 2083
府中市立府中第4小学校	白糸台1丁目58番地	(61) 2084
府中市立府中第5小学校	本宿町1丁目37番地の1	(61) 2085
府中市立府中第6小学校	天神町4丁目14番地	(61) 2086
府中市立府中第7小学校	北山町2丁目23番地	(61) 2087
府中市立府中第8小学校	是政1丁目34番地	(61) 2088
府中市立府中第9小学校	栄町3丁目7番地	(61) 2089
府中市立府中第10小学校	若松町4丁目29番地	(61) 7310
府中市立府中第1中学校	幸町1丁目23番地	(61) 2091
府中市立府中第2中学校	紅葉丘1丁目23番地	(61) 2092
府中市立府中第3中学校	本町4丁目16番地	(61) 2093
府中市立府中第4中学校	美好町2丁目13番地	(61) 2094
府中市立府中第5中学校	新町2丁目44番地	(61) 2095
府中市立府中第6中学校	押立町1丁目2番地	(61) 7145
東京農工大	晴見町3丁目8番地	(61) 3311
東京都立農業高等学校	寿町1丁目11番地	(62) 2211
東京都立府中高等学校	栄町3丁目3番地	(61) 2321
東京都立府中工業高等学校	若松町2丁目19番地	(62) 7237
明星学苑(高・中・小)	栄町1丁目1番地	(61) 9131
武蔵野学園	多磨町1丁目18番地	(61) 9655
市立南保育所	本町2丁目29番地	(61) 3128
市立北保育所	新町1丁目64番地	(61) 8710
市立東保育所	若松町3丁目21番地	(61) 5124
千春保育園	武蔵台3丁目9番地	0423(21) 3388
葵保児園	晴見町2丁目15番地	(61) 3653
府中愛児園	宮町1丁目13番地	(61) 2726
府中保育園	7012番地	(61) 8983
是政保育園	是政3丁目6番地	(61) 7452
高安寺保育園	片町2丁目4番地	(61) 2229
分倍保育園	本町4丁目1番地	(61) 9448
中美央公園	寿町2丁目20番地	
美好町公園	美好町2丁目27番地	
清水が丘公園	清水が丘2丁目4番地	
幸町公園	幸町1丁目24番地	
天神町公園	天神町1丁目7番地	
新町公園	新町2丁目44番地	
浅間町公園	浅間町2丁目4番地	

物 価

市内主要金融機関

名 称	所 在 地	電 話
三菱銀行府中支店	宮西町1丁目6番地	(61) 8181
東都銀行府中支店	宮町1丁目4番地	(61) 8311
住友銀行府中支店	宮西町1丁目5番地	(61) 8511
富士銀行府中支店	寿町1丁目1番地	(61) 4811
八千代信用金庫府中支店	宮西町2丁目2番地	(61) 8414
多摩中央信用金庫府中支店	宮西町1丁目5番地	(61) 8211

東京卸売物価指数

昭和35年平均=100

種別 年次	平均	食料品	繊維品	燃料	金属	機械	建材	化学品	雑品
	昭和29年	99.3	115.9	121.9	84.5	95.4	89.3	100.7	94.0
30	99.6	96.8	118.5	92.9	99.0	100.2	81.7	110.3	99.5
31	103.8	95.2	119.7	96.6	124.7	102.7	84.0	111.8	98.2
32	105.0	98.3	111.1	105.1	119.7	104.9	94.0	111.7	101.1
33	98.3	98.4	101.1	100.2	95.6	100.9	92.5	103.5	94.0
34	99.3	98.7	102.4	99.5	101.8	100.6	93.2	99.3	98.5
35	100.0	100.0	100.0	100.0	100.0	100.0	100.0	100.0	100.0
36	101.0	100.8	100.8	95.7	102.2	98.5	95.7	97.6	104.3
37	99.3	101.0	98.3	92.5	99.0	97.1	121.7	94.2	106.3
38	101.1	107.4	107.5	92.1	97.1	95.8	124.4	92.8	105.7
39	101.3	106.8	104.4	91.3	99.8	94.9	125.8	94.1	105.7

資料：統計年鑑

東京小売物価指数

昭和35年平均=100

種別 年次	総平均	季節変動食品 を除外した総平均	食料品	繊維製品	金属製品	木製品	燃料	雑品
	昭和29年	101.1	102.3	99.7	111.1	103.7	96.3	92.2
30	96.9	98.1	95.2	102.7	101.9	95.9	89.2	96.5
31	96.6	96.6	94.7	101.5	104.4	96.2	87.2	97.0
32	98.8	99.1	97.1	101.6	104.8	99.9	101.3	99.3
33	97.6	98.3	97.1	96.8	101.4	99.1	93.9	98.8
34	97.4	97.8	97.0	95.4	100.1	99.2	96.1	99.6
35	100.0	100.0	100.0	100.0	100.0	100.0	100.0	100.0
36	104.9	102.9	106.1	102.0	103.3	104.4	109.7	103.2
37	109.0	105.3	110.6	104.4	105.0	109.8	116.9	106.9
38	111.6	109.6	116.0	109.4	95.9	119.2	109.3	110.2
39	113.6	111.4	120.8	107.2	93.6	124.7	111.9	111.9

資料：統計年鑑

東京消費者物価指数

昭和35年平均=100

種別 年次	総 合	食 料			住 居	光 熱	被 服	雑 費
		穀 類	その他の食料					
昭和29年	92.0	96.0	98.1	95.3	72.3	90.6	102.5	86.1
30	90.7	92.6	94.7	91.8	75.4	92.0	98.9	88.0
31	91.5	92.5	90.9	93.2	81.2	92.3	99.3	89.5
32	94.2	95.7	95.3	96.0	84.4	97.6	100.0	91.2
33	95.1	96.3	99.7	94.8	88.6	95.7	98.9	93.4
34	96.4	96.6	99.1	95.5	95.3	94.3	98.1	95.9
35	100.0	100.0	100.0	100.0	100.0	100.0	100.0	100.0
36	105.2	105.8	101.7	107.2	105.2	102.6	103.1	105.5
37	112.2	113.3	102.8	116.8	109.2	105.0	109.1	114.3
38	121.1	124.3	113.0	128.0	113.6	104.9	116.3	123.5
39	125.6	128.8	117.4	133.8	122.2	107.6	119.2	128.0

資料：統計年鑑

国 民 健 康 保 険 加

年 度	加 入 数				保 険	
	世 帯	被 保 険 者 数			件 数	療 養
		総 数	世 帯 主	家 族		総 額
昭和29年	世帯 3,351	人 16,594	人 3,351	人 13,243	26,761	円 21,619,131
30	3,355	16,637	3,355	13,282	32,144	26,753,954
31	3,745	17,774	3,745	14,029	37,273	33,030,275
32	3,725	17,581	3,725	13,856	41,511	34,988,562
33	3,691	17,243	3,691	13,552	42,359	38,382,202
34	3,732	17,163	3,732	13,431	46,606	46,594,248
35	4,728	18,790	4,728	14,062	52,817	52,351,648
36	5,318	20,386	5,318	15,068	62,221	82,892,090
37	5,751	21,437	5,751	15,686	67,623	107,666,496
38	6,254	22,527	6,254	16,273	75,937	125,877,493
39	6,800	23,876	6,800	17,076	91,015	161,455,578

資料：民生部

国 民 年 金 保 険 加

年 度	被 保 険 者 数				年 額	
	総 数	強 制 適 用	任 意 適 用		件 数	金 額
			若 任	高 任		
昭和35年	11,959	人 8,527	人 2,526	人 906	...	円 ...
36	13,171	12,043	232	896
37	13,813	12,630	297	886	7	175,200
38	14,784	13,580	328	876	12	237,600
39	15,143	10,902	3,292	949	38	872,400

資料：民生部

民 生

種 類 別 被 保 護 者 延 人 員

単位 人

年 度	総 数	生活扶助	住宅扶助	教育扶助	医療扶助	出産扶助	生業扶助	葬祭扶助	実世帯数	実 人 員
昭和29年	2,451	1,172	732	388	156	1	—	2	世帯 374	1,253
30	2,603	1,179	818	306	298	—	1	1	523	1,320
31	2,168	918	682	301	264	—	1	2	430	1,067
32	2,031	833	631	275	286	—	1	5	376	968
33	2,028	902	588	278	258	2	—	—	423	1,060
34	2,250	1,046	572	313	316	—	—	3	503	1,217
35	2,198	1,030	530	310	320	2	—	6	535	1,182
36	2,498	1,147	598	363	386	—	1	3	604	1,311
37	2,740	1,249	658	363	446	—	21	3	662	1,398
38	2,550	1,193	649	319	368	—	21	—	631	1,339
39	2,817	1,226	828	323	361	5	44	30	662	1,377

資料：統計年鑑

入 お よ び 給 付 状 況

給 付 費 及 び 療 養 費			そ の 他			
保 險 者 負 担 分	一 部 負 担 金	他 法 負 担 分	助 産 費		葬 祭 費	
			件 数	金 額	件 数	金 額
円	円	円		円		円
10,755,450	10,727,298	136,383	383	283,000	117	234,000
13,154,324	12,623,313	976,317	200	200,000	132	264,000
16,277,242	15,850,896	902,137	249	249,000	140	280,000
17,174,329	16,855,694	958,539	227	227,000	123	246,000
18,917,996	18,767,569	696,637	225	225,000	110	220,000
23,065,759	22,937,065	591,424	215	215,000	132	264,000
25,895,623	25,395,341	1,060,684	241	241,000	139	278,000
46,069,687	34,755,915	2,066,488	297	415,500	160	383,000
59,238,419	45,221,839	3,206,238	327	526,500	123	306,000
70,381,180	53,225,668	2,270,645	386	763,000	136	340,000
96,586,085	62,160,847	2,708,646	451	1,282,500	142	413,500

入 及 び 給 付 状 況

母 子 年 金		準 母 子 年 金		遺 児 年 金		
件 数	金 額	件 数	金 額	件 数	金 額	停 止 額
...	円	...	円	...	円	円
...
7	175,200	—	—	—	—	—
7	163,200	1	24,000	4	33,600	16,800
34	823,200	1	24,000	3	25,200	—

建 物

福 祉 年 金 受 給 権 者 数

単 位 人

年 度	総 数	老 令	障 害	母 子
昭和34年	949	47	49	853
35	214	12	29	173
36	129	2	26	101
37	182	4	10	168
38	148	3	3	142
39	1,546	79	73	1,394

資料：民生部

市 立 公 益 賃 屋 貸 付 お よ び 弁 済 状 況

年 度	貸 付			弁 済			利子収入	在 庫 品		
	口 数	点 数	金 額	口 数	点 数	金 額		口 数	点 数	金 額
昭和36年	3,666	6,573	9,150,900	2,699	4,896	6,603,400	439,901	967	1,677	2,547,500
37	4,485	8,027	12,206,000	4,202	7,391	11,455,300	1,170,701	1,179	2,155	3,077,150
38	4,190	8,162	11,509,800	4,073	7,815	11,073,450	1,124,530	1,155	2,269	3,251,400
39	3,923	7,793	11,642,350	3,757	7,360	11,157,550	1,206,021	1,171	2,456	3,392,100

36年秋には35年度の10日間の営業実績を含む。

資料：市立公益賃屋

家 屋

毎年1月1日現在

年 次	総 数		課 税 家 屋						非 課 税 家 屋		免 税 点 以 下 の 家 屋	
	棟 数	床 面 積	総 数		木 造		非 木 造		棟 数	床 面 積	棟 数	床 面 積
			棟 数	床 面 積	棟 数	床 面 積	棟 数	床 面 積				
昭和29年	9,765	1,081,964	6,821	702,506	6,804	666,910	17	35,596	2,782	376,222	162	3,236
30	11,847	1,527,587	7,432	755,180	7,411	712,242	21	42,938	4,248	769,105	167	3,302
31	12,150	1,251,550	8,307	790,415	8,280	746,446	27	43,969	3,760	459,317	83	1,818
32	13,147	1,339,916	9,038	870,249	8,981	804,640	57	65,609	4,026	467,849	83	1,818
33	17,905	1,416,949	13,705	944,371	13,639	857,112	66	87,259	4,114	470,812	86	1,766
34	15,365	1,489,912	10,971	1,011,855	10,890	904,245	81	107,610	4,120	471,286	274	6,771
35	16,384	1,559,505	11,987	1,076,372	11,881	960,636	106	116,236	4,122	471,314	275	11,319
36	23,345	1,742,229	18,939	1,238,903	18,764	1,091,039	175	147,864	4,244	500,480	162	2,846
37	25,299	1,930,503	20,877	1,424,669	20,604	1,232,289	273	192,380	4,244	502,714	178	3,120
38	27,057	2,107,945	22,620	1,595,700	22,244	1,339,439	376	256,261	4,262	509,184	175	3,061
39	29,081	2,340,666	24,574	1,782,501	24,047	1,467,354	527	315,147	4,340	555,319	167	2,846
40	30,934	2,570,112	26,399	1,997,110	25,738	1,577,536	661	419,574	4,363	570,057	172	2,945

資料：固定資産概要調書

木 造 家 屋

毎年1月1日現在

年 次	総 数		住 宅		店 舗		工 場		倉 庫		雑 種 家 屋	
	棟 数	床 面 積 m ²	棟 数	床 面 積 m ²	棟 数	床 面 積 m ²	棟 数	床 面 積 m ²	棟 数	床 面 積 m ²	棟 数	床 面 積 m ²
昭和29年	6,804	666,907	6,254	573,564	64	4,366	90	52,892	84	10,932	312	25,153
30	7,411	712,240	6,793	611,154	76	5,064	110	57,983	88	11,635	344	26,403
31	8,280	746,444	7,405	596,830	106	17,474	136	70,228	144	14,909	489	47,003
32	8,981	804,639	7,886	622,291	138	23,081	139	67,344	151	15,489	667	76,434
33	13,639	857,111	12,367	678,247	119	22,064	167	66,695	219	17,875	767	72,230
34	14,530	904,243	13,230	719,136	131	23,320	176	69,837	224	18,590	769	73,360
35	15,587	960,634	14,214	767,641	150	24,393	198	73,983	239	19,520	786	75,097
36	18,926	1,093,884	17,528	909,502	237	40,611	367	82,105	364	35,028	430	26,638
37	20,782	1,235,408	19,325	1,042,242	250	42,499	392	84,291	383	36,555	432	29,821
38	22,419	1,342,499	20,943	1,147,195	258	43,725	395	83,666	396	37,788	427	30,125
39	24,214	1,470,197	22,694	1,270,041	276	46,571	420	85,709	407	37,857	417	30,019
40	25,910	1,580,479	24,391	1,379,367	281	47,530	420	85,904	402	37,672	416	30,006

資料：固定資産概要調書

木 造 以 外 の 家 屋

毎年1月1日現在

年 次	総 数		住 宅 ・ ア パ ー ト		そ の 他	
	棟 数	床 面 積 m ²	棟 数	床 面 積 m ²	棟 数	床 面 積 m ²
昭和29年	17	35,594	1	128	16	35,466
30	21	42,936	2	224	19	42,712
31	27	43,969	3	402	24	43,567
32	57	65,656	5	549	52	65,107
33	66	87,259	6	472	60	86,787
34	81	107,608	10	1,863	71	105,745
35	106	116,234	19	3,290	87	112,944
36	175	147,862	59	34,720	116	113,142
37	273	192,378	94	45,163	179	147,215
38	376	256,259	130	51,487	246	204,772
39	527	315,147	170	60,575	357	254,572
40	661	419,574	226	79,157	435	340,417

資料：固定資産概要調書

着 工 建 築 物
建築基準法の規定による建築工事届数

年 度	総 数		木 造		非 木 造	
	棟 数	延 面 積	棟 数	延 面 積	棟 数	延 面 積
昭和34年	1,175	70,565 ^{m²}	1,165	67,373 ^{m²}	10	3,192 ^{m²}
35	1,445	128,252	1,403	85,691	42	42,561
36	1,553	131,528	1,505	96,783	48	34,745
37	1,259	145,244	1,193	76,967	66	68,277
38	1,245	183,988	1,156	79,899	89	104,089
39	1,022	117,402	918	61,648	104	55,754

資料：統計年鑑

※延面積100平方米をこえる建築物である。

会 計 別

会 計	昭 和 29 年			30			
	歳 入	歳 出	差 引	歳 入	歳 出	差 引	
一 般 会 計	210,867	210,818	49	234,666	242,543	△7,877	
特 別 会 計	国民健康保険	17,064	16,028	1,036	16,978	16,729	249
	国民健康保険 多磨診療所	3,063	2,789	274	3,827	3,666	161
	市立診療所	3,046	3,046	0	2,993	2,993	0
	競走事業	—	—	—	495,907	495,804	103
	競輪事業	—	—	—	107,409	97,558	9,851
	上水道	—	—	—	5,000	—	5,000
	庁舎建設	—	—	—	—	—	—
	婦人補導院	—	—	—	—	—	—
	赤松高校建設	—	—	—	—	—	—
	公益質屋 公共用地 市民会館建設 計	— — — 23,173	— — — 21,863	— — — 1,310	— — — 632,114	— — — 616,750	— — — 15,364
企業計 { 水道事業	—	—	—	—	—	—	

会 計	34			35			
	歳 入	歳 出	差 引	歳 入	歳 出	差 引	
一 般 会 計	563,855	522,650	41,205	712,531	642,836	69,695	
特 別 会 計	国民健康保険	30,617	29,420	1,197	38,211	33,831	4,380
	国民健康保険 多磨診療所	3,049	2,862	187	3,318	3,250	68
	市立診療所	—	—	—	—	—	—
	競走事業	1,593,490	1,557,822	35,668	1,981,631	1,948,637	32,994
	競輪事業	—	—	—	—	—	—
	上水道	82,348	81,435	913	—	—	—
	庁舎建設	120,861	120,861	0	—	—	—
	婦人補導院	17,919	17,919	0	—	—	—
	赤松高校建設	—	—	—	50,066	47,156	2,910
	公益質屋 公共用地 市民会館建設 計	— — — 1,848,284	— — — 1,810,319	— — — 37,965	— — — 2,075,485	— — — 2,033,199	— — — 42,286
企業計 { 水道事業	—	—	—	69,104	60,957	8,147	

資料：決算書

財 政

住居の種類および所有関係別普通世帯数

10月1日現在

区分 年別 住居の種類	普 通 世 帯										
	世 帯 数		世 帯 人 員		一 世 帯 当 り 人 員		量 数		一 人 当 り 量 数		
	昭和30年	昭和35年	30	35	30	35	30	35	30	35	
住 宅 持 借 給 与 間 寄 下 所 合 計	家 家 宅 借 舍 屋 他 計	世 帯 5,233	世 帯 8,188	人 27,734	人 38,958	人 5.30	人 4.76	量 90,606	量 145,975.1	量 3.27	量 3.75
	持 借 給 与 間	3,969	7,493	16,988	28,168	4.28	3.76	45,224	85,203.6	2.66	3.02
	寄 下 所	1,250	1,241	5,343	5,064	4.27	4.08	15,437	15,847.5	2.89	3.13
	合 計	611	693	2,020	2,090	3.31	3.02	4,006	4,485.9	1.98	2.15
	寄 下 所	1	10	6	24	6.00	2.40	—	—	—	—
	寄 下 所	1	—	2	—	2.00	—	—	—	—	—
	寄 下 所	104	4	354	10	3.40	2.50	—	—	—	—
合 計	11,169	17,626	52,447	74,314	4.70	4.22	—	—	—	—	

資料：国勢調査

決 算 状 況

単位 千円

31			32			33		
歳 入	歳 出	差 引	歳 入	歳 出	差 引	歳 入	歳 出	差 引
286,168	276,395	9,773	360,662	320,743	39,919	461,565	424,325	37,240
18,794	18,612	182	26,174	26,591	△ 417	27,303	26,544	759
3,369	3,368	1	2,880	2,998	△ 118	2,792	2,629	163
—	—	—	—	—	—	—	—	—
1,026,511	1,025,021	1,490	1,290,278	1,282,511	7,767	1,297,755	1,288,471	9,284
—	—	—	—	—	—	—	—	—
26,963	26,927	36	47,937	47,873	64	78,295	77,757	538
—	—	—	—	—	—	50,430	7,485	42,945
—	—	—	—	—	—	14	17,678	△ 17,664
—	—	—	—	—	—	—	—	—
—	—	—	—	—	—	—	—	—
—	—	—	—	—	—	—	—	—
—	—	—	—	—	—	—	—	—
1,075,637	1,073,928	1,709	1,367,269	1,359,973	7,296	1,456,589	1,420,564	36,025
—	—	—	—	—	—	—	—	—

36			37			38		
歳 入	歳 出	差 引	歳 入	歳 出	差 引	歳 入	歳 出	差 引
1,036,338	1,004,716	31,622	1,295,694	1,172,815	122,879	1,620,451	1,544,710	75,741
62,415	57,093	5,322	74,509	72,984	1,525	86,344	84,461	1,883
4,930	4,760	170	5,483	5,409	74	78	78	0
—	—	—	—	—	—	—	—	—
2,836,648	2,778,371	58,277	4,048,473	3,996,412	52,061	4,859,049	4,769,091	89,958
—	—	—	—	—	—	—	—	—
—	—	—	—	—	—	—	—	—
—	—	—	—	—	—	—	—	—
—	—	—	—	—	—	—	—	—
2,981	74	2,907	2,959	2,936	23	23	23	0
10,563	9,944	619	15,280	13,753	1,527	14,532	13,283	1,249
—	—	—	41,591	41,505	86	21,045	20,714	331
—	—	—	50,209	50,029	180	103,125	102,974	151
2,917,537	2,850,242	67,295	4,238,504	4,183,028	55,476	5,084,196	4,990,624	93,572
140,568	125,196	15,372	171,764	201,790	△ 30,026	189,917	212,134	△ 22,217

選挙・職員

市 税 負 担 額

年度	税 目		市 民 税						その他	合 計	
	固定資産税		個 人		法 人		計	一人当り	税 額	税 額	一人当り
	税 額	一人当り	千円	円	千円	円	千円	円	千円	千円	円
昭和29年	49,593	998	51,292	1,032	29,240	130,125	2,618
30	56,482	1,044	38,427	711	29,283	124,192	2,296
31	84,419	1,446	41,408	709	9,002	...	50,410	864	35,961	170,790	2,926
32	91,906	1,496	46,082	750	15,812	...	61,894	1,005	44,518	198,318	3,227
33	113,405	1,774	45,484	711	37,650	...	83,134	1,300	53,857	250,396	3,916
34	134,136	1,978	50,840	750	47,895	...	98,735	1,456	61,822	294,693	4,346
35	149,142	2,051	61,194	842	64,878	...	126,072	1,734	77,101	352,315	4,845
36	183,750	2,292	93,447	1,165	83,624	...	177,071	2,208	92,699	453,520	5,656
37	224,604	2,556	154,771	1,761	72,833	...	227,604	2,590	124,060	576,268	6,558
38	279,783	2,905	204,217	2,121	77,200	...	281,417	2,922	148,790	709,990	7,373
39	366,579	3,474	274,176	2,598	84,275	...	358,451	3,397	172,216	897,246	8,502

※ 注、税額は、各年度とも決算による。端数は切り上げをしているので、計の数字と合わないものもあります。
注、人口は、各年度とも1月1日現在の住民登録人口による。

選挙人名簿登載者数

毎年12月20日現在 単位 人

年 次	基 本 選 挙 人 名 簿			農 業 委 員 会 委 員 選 挙 人 名 簿		
	総 数	男	女	総 数	男	女
昭和29年	27,309	13,706	13,603
30	29,550	14,773	14,777
31	31,902	15,886	16,016
32	34,626	17,190	17,436
33	36,839	18,333	18,506
34	38,824	19,209	19,615	※ 3,505	1,735	1,770
35	43,759	21,723	22,036	※ 3,246	1,608	1,638
36	48,692	24,107	24,585	※ 2,991	1,470	1,521
37	54,696	27,170	27,526	※ 3,155	1,575	1,580
38	62,846	31,761	31,085	※ 3,091	1,513	1,578
39	68,946	34,949	33,997	※ 2,764	1,360	1,404

資料：選挙管理委員会

※は3月5日現在数

選挙執行状況

単位 人

執行年月日	有権者数			投票者数			投票率			有効投票数	備考	
	総数	男	女	総数	男	女	平均	男	女			
衆議院議員選挙	年月日						%	%	%			
	30. 2. 27(日)	28,532	14,371	14,161	21,006	11,308	9,698	73.62	78.69	68.48	20,829	
	33. 5. 22(木)	35,269	17,528	17,741	25,368	13,419	11,949	71.93	76.56	67.35	25,155	
	35. 11. 20(日)	44,258	22,039	22,219	29,519	15,628	13,891	66.70	70.91	62.52	29,107	
参議院議員選挙	38. 11. 21(木)	60,226	30,146	30,080	38,827	20,092	18,735	64.47	66.65	62.28	38,292	
	31. 7. 8(日)	30,486	15,183	15,303	15,540	8,683	6,857	50.97	57.19	44.81	14,309	地方区
	34. 6. 2(火)	38,187	18,981	19,206	19,556	10,114	9,442	51.21	53.28	49.16	18,656	地方区
	37. 7. 1(日)	52,313	25,938	26,375	30,125	15,362	14,763	57.59	59.23	55.97	28,332	地方区
都知事選挙	38. 11. 21(木)	60,226	30,146	30,080	38,827	20,092	18,735	64.47	66.65	62.28	38,292	
	30. 4. 23(土)	28,859	14,516	14,343	17,681	9,579	8,102	61.27	65.99	56.49	16,780	
	34. 4. 23(木)	38,105	18,957	19,148	29,205	14,653	14,552	76.64	77.30	76.00	28,208	
都議会議員選挙	38. 4. 17(水)	57,801	28,775	29,026	39,430	19,821	19,609	68.22	68.88	67.56	38,138	
	30. 4. 23(土)	28,859	14,516	14,343	17,677	9,575	8,102	61.25	65.96	56.49	16,570	
	30. 4. 23(木)	38,105	18,957	19,148	29,204	14,653	14,551	76.64	77.30	75.99	28,127	
	36. 3. 23(木)	45,942	22,797	23,145	20,422	10,369	10,053	44.45	45.48	43.43	20,230	補欠
市長選挙	38. 4. 17(水)	57,801	28,775	29,026	39,440	19,824	19,616	68.23	68.83	67.58	37,716	
	29. 4. 25(日)	26,369	13,205	13,164	20,061	10,170	9,891	76.08	77.02	75.14	19,984	
	33. 4. 20(日)	35,442	17,595	17,847	22,503	11,414	11,089	63.49	64.87	62.13	22,131	
市議会議員選挙	37. 4. 21(土)	50,518	25,075	25,443	29,335	14,097	15,238	58.07	56.22	59.89	28,700	
	30. 3. 27(日)	28,925	14,555	14,370	23,027	11,470	11,557	79.61	78.81	80.42	22,784	
	33. 4. 20(日)	35,442	17,595	17,847	22,497	11,411	11,086	63.48	64.85	62.12	20,669	補欠
	34. 3. 29(日)	37,858	18,830	19,028	30,836	15,194	15,642	81.45	80.69	82.21	30,649	
	37. 4. 21(土)	50,518	25,075	25,443	29,330	14,094	15,236	58.07	56.21	59.88	27,177	補欠
38. 4. 30(火)	59,042	29,425	29,617	41,346	19,791	21,555	70.03	67.26	72.78	41,137		

資料：選挙管理委員会

職 員 数

毎年5月1日現在 単位 人

年次	総数		市長の補助職員		水道部の職員		教育委員会の職員		議会の職員		選挙管理委員会の職員		農業委員会の職員		監査委員の職員						
	総数	雇員他	総数	雇員他	総数	雇員他	総数	雇員他	総数	雇員他	総数	雇員他	総数	雇員他	総数	雇員他					
昭和29年	141	80	129	57	72	—	—	6	2	4	1	3	—	—	2	1	1	—	—		
30	146	84	128	56	72	—	—	8	2	6	5	1	4	—	5	3	2	—	—		
31	181	119	132	56	76	—	—	40	2	38	5	1	4	—	4	3	1	—	—		
32	226	164	170	55	115	—	—	44	3	41	6	1	5	—	6	3	3	—	—		
33	244	183	188	55	133	—	—	44	2	42	6	1	5	—	6	3	3	—	—		
34	281	187	219	80	139	—	—	49	7	42	7	3	4	—	6	4	2	—	—		
35	349	250	275	85	190	—	—	59	7	52	8	3	5	—	7	4	3	—	—		
36	444	346	338	84	254	—	—	91	7	84	8	3	5	—	7	4	3	—	—		
37	571	452	410	103	307	—	—	140	7	133	9	3	6	3	1	2	9	5	4	—	
38	640	521	470	101	369	—	—	145	7	138	10	3	7	4	2	2	9	5	4	2	1
39	720	515	471	161	310	69	12	155	18	137	10	5	5	4	3	1	8	4	4	3	2
40	741	512	484	181	303	74	14	158	18	140	11	6	5	4	3	1	7	4	3	3	3

資料：総務部

衛 生

医療環境衛生施設数

毎年未現在

年次	病 院		診 療 所 数	歯科診療所	助産施設	旅 館	理容所	美容所	浴 場	ク リ ー ン グ
	施設数	病床数								
昭和29年	3	820
30	3	951
31	5	1,341	42	23	36	9	50	35	13	30
32	5	1,423	46	23	35	9	58	41	15	38
33	5	1,441	52	30	34	10	57	44	15	44
34	5	1,467	54	30	35	12	58	43	15	54
35	6	1,588	60	30	35	12	63	55	15	58
36	6	1,501	65	32	36	13	69	60	7	65
37	6	1,648	76	33	35	13	75	64	17	73
38	6	1,823	82	30	36	14	81	71	19	83
39	7	1,927	90	33	36	13	87	73	21	102

資料：民生部

ごみ収集量および処分量

単位 1,000kg

年 度	対象世帯	収 集 量				処 分 量			
		総 数	雑ごみ	台所のごみ	危 険 物 他 そ の 他	総 数	焼 却	飼 料	埋 立
昭和29年	1,245	636	636	—	—	636	636	—	—
30	3,831	1,960	1,960	—	—	1,960	1,960	—	—
31	4,171	2,232	2,232	—	—	2,232	2,232	—	—
32	5,656	2,894	2,849	—	45	2,894	2,849	—	45
33	6,147	3,013	2,945	—	68	3,013	2,945	—	68
34	7,414	3,634	3,554	—	80	3,634	3,554	—	80
35	9,252	4,339	4,141	—	198	4,339	4,141	—	198
36	11,324	6,292	5,565	622	105	6,292	5,565	622	105
37	13,739	7,442	5,631	1,664	147	7,442	5,631	1,664	147
38	16,584	9,983	7,075	2,838	70	9,983	7,075	2,838	70
39	19,470	12,187	8,712	3,355	120	12,187	8,712	3,355	120

資料：民生部

し尿処分量

単位 kl

年 度	作 業 世 帯 数		汲 取 量	終 末 処 分			
	請 負	自己その外		処 理 場	農 村 還 元	素 掘	そ の 他
昭和32年	7,020	7,305	12,516	—	12,516	—	—
33	8,875	6,689	18,906	—	18,906	—	—
34	9,635	6,450	21,376	—	15,722	4,071	1,583
35	14,429	4,144	25,892	—	8,815	7,621	9,456
36	18,957	1,975	28,872	—	6,358	15,734	6,780
37	21,670	2,469	34,082	10,688	4,801	17,058	1,535
38	23,998	3,321	42,469	28,210	2,074	11,268	917
39	27,600	—	45,334	32,202	13,132

資料：民生部

伝染病発生状況

単位人

病名 年度	総数		赤痢		腸チフス		パラチフス		猩紅熱		シフテリヤ		流行性脳脊髄膜炎		日本脳炎		疫痢		急性白髄炎	
	発生	死亡	発生	死亡	発生	死亡	発生	死亡	発生	死亡	発生	死亡	発生	死亡	発生	死亡	発生	死亡	発生	死亡
昭和29年	246	6	175	—	6	1	4	—	27	—	1	—	1	1	4	2	28	2	—	—
30	129	13	9	1	1	—	—	—	30	—	66	7	1	—	10	4	12	1	—	—
31	261	8	109	1	2	—	1	—	32	—	83	2	—	—	4	—	30	5	—	—
32	159	3	97	1	3	1	—	—	24	—	10	—	3	—	3	—	19	1	—	—
33	239	4	153	1	—	—	—	—	45	—	15	—	1	—	8	3	17	—	—	—
34	181	5	133	—	3	—	1	—	15	—	10	—	1	1	3	1	15	3	—	—
35	225	2	186	—	—	—	1	—	14	—	11	—	—	—	1	—	10	2	—	—
36	118	1	88	—	—	—	—	—	17	—	7	—	—	—	2	1	4	—	—	—
37	84	—	56	—	—	—	—	—	17	—	11	—	—	—	—	—	—	—	—	—
38	87	2	57	1	—	—	—	—	21	1	5	—	—	—	1	—	3	—	—	—
39	53	1	32	—	—	—	—	—	11	—	2	—	—	—	6	1	2	—	—	—

資料：民生部

刑法犯種類別発生件数

単位件

年度	総数	凶殺		悪犯		強姦		窃盗		盗すり		風俗		犯能		犯背		暴行		その他				
		総数	殺人	強盗	放火	強姦	強姦	窃盗	窃盗	窃盗	窃盗	窃盗	窃盗	窃盗	窃盗	窃盗	窃盗	窃盗	窃盗					
昭和29年	528	4	2	1	—	1	—	413	398	15	4	3	—	1	74	63	11	—	21	12	8	1	12	
30	974	22	3	2	2	15	697	682	15	6	5	—	1	88	75	13	—	—	96	50	29	15	2	65
31	949	18	2	9	—	7	601	568	33	7	4	—	3	95	67	24	4	—	131	70	46	9	6	97
32	1,130	13	—	5	4	4	826	780	46	11	6	—	5	105	80	22	3	—	85	50	14	12	9	90
33	1,231	22	—	8	4	10	821	763	58	7	4	—	3	141	106	14	9	12	122	67	36	10	9	118
34	1,332	25	1	6	3	15	1,000	909	91	1	1	—	—	79	63	9	6	1	109	58	30	14	7	118
35	1,331	18	2	8	2	6	1,001	922	79	2	1	—	1	98	68	13	16	1	88	58	24	5	1	124
36	1,343	29	2	7	14	6	889	835	54	4	4	—	—	81	56	18	7	—	154	62	68	17	7	186
37	1,546	16	3	5	5	3	1,131	987	144	4	2	—	2	92	69	13	10	—	154	60	64	22	8	149
38	1,817	9	—	4	1	4	1,208	1,108	100	9	1	—	8	111	79	16	15	—	139	74	25	34	6	341
39	2,114	27	2	8	8	9	1,358	1,241	117	12	10	—	2	96	69	14	8	5	151	73	33	37	8	470

資料：統計年鑑

火災発生件数

単位 件

年度	総数	建物火災件数				建物外火災件数		被災世帯	焼失面積	損害見積額	死傷者数		
		総数	全焼	半焼	小火	自動車 車	その他				総数	死者	負傷者
昭和29年	21	20	5	3	12	—	1	34	1,542.8 ^{m²}	21,063 ^{千円}	2	—	2
30	34	29	7	4	18	—	5	29	1,372.8	9,598	1	—	1
31	41	35	6	5	24	1	5	35	1,728.9	20,576	8	1	7
32	57	34	7	1	26	3	20	34	1,087.4	12,187	1	—	1
33	55	47	13	2	32	2	6	59	1,590.2	30,420	20	12	8
34	54	45	8	5	32	4	5	11	1,092.8	29,802	6	—	6
35	64	39	8	2	29	5	20	38	1,778.9	18,192	3	—	3
36	86	56	13	3	40	6	24	45	2,063.6	55,237	16	5	11
37	97	42	4	1	37	12	43	37	633.0	17,896	7	1	6
38	107	43	8	5	30	12	52	58	1,986.0	29,346	9	2	7
39	84	49	9	1	39	13	22	66	738.0	31,890	6	1	5

資料：府中消防署

交通事故発生件数

単位 件

年度	総件数	死亡	重傷	軽傷	その他
昭和39年	1,172	15	87	519	551
40	1,052	12	94	518	428

資料：府中警察署

救急車出動件数

単位 件

年度	総件数	火災	交通事故	運動 競技	労災	自殺	犯罪	急病	一般怪我	その他
昭和33年	186	3	72	—	1	22	11	49	20	8
34	335	—	136	4	4	17	14	107	33	20
35	600	4	228	2	19	34	26	198	51	38
36	676	5	272	7	12	30	29	238	51	32
37	741	2	266	7	18	34	21	298	70	25
38	954	26	325	17	26	23	27	418	91	1
39	1,215	41	408	16	30	29	32	544	108	7

資料：府中消防署

西暦	年号	府中の歴史	日本の動き	世界の動き
1878	" 11	府中番場(宮西町)に郡庁舎開設。	1877 西南の役おこる。	
1879	" 12	府中宿屋敷分村連合す。	1879 初めて東京府会を開く	
1881	" 14	明治天皇蓮光寺免符, 田中三四郎方を行在所に御一泊。		
1884	" 17	本宿, 四谷, 中河原, 青柳, 谷保連合村成る。	1884 鹿鳴館に仮装舞踏会たびたび開かれる。	
1888	" 21	市制, 町村制公布される。		
1889	" 22	初代府中町長に岩崎秀三郎就任(屋敷分村合併)。甲武線(中央線)立川村まで開通	1889 大日本帝国憲法公布。	
1893	" 26	三多摩郡東京府に編入する。	1890 第1回衆議院議員選挙施行。第1回帝国議会開設。	
1903	" 36	府中郵便取扱所, 府中郵便局と改称。	1894 日清戦争。	
1908	" 41	多磨川洪水。	1904 日露戦争。	
1913	大正 2	府中に電話開通43口。		1912 中華民国が成立。 1914 第一次世界大戦がおこる。
1923	" 12	多磨墓地開設。		1920 国際連盟が成立。
1924	" 13	府中多磨農民組合結成。府中庁舎称名寺前に新築。	1925 治安維持法普通選挙法成立。	1922 ソビエト連邦が成立。
1926	" 15	玉南電車開通。		
1928	昭和 3	南武鉄道開通。		
1933	" 8	東京競馬場開設。		1933 ドイツでナチスが政権をとる。
1935	" 10	府中刑務所開設。	1936 2.26事件。	1937 日独伊防共協定が結ばれる。
1938	" 13	日本製鋼所武蔵製作所設置さる。		1939 第二次世界大戦が始まる。
1340	" 15	東芝府中工場設置さる。	1941 太平洋戦争。	
1942	" 17	府中町営診療所設置さる。多磨川は政木橋開通。		1945 第二次世界大戦が終わる。国際連合が成立。
1950	" 25	陸上競技場, 野球場設置。	1949 湯川秀樹博士ノーベル賞受賞。	1950 朝鮮動乱がおこる。
1951	" 26	武蔵府中郵便局新築。		
1952	" 27	武蔵府中電報電話局新築。	1952 講和条約発効。	
1954	" 29	府中町, 多磨村, 西府村合併により市制施行(4月1日)。	1954 日米相互防衛援助協定(MSA)調印。	
1955	" 30	中央公園築造。平和島競艇開始。		
1956	" 31	新甲州街道(本宿一東府中)開通。	1956 日ソ国交回復。	
1957	" 32	是政橋改修。電話が自動になる。	1957 日本が国連安保理事国に当選。	
1958	" 33	中部浄水場完成。水道給水を開始。府中警察署新築。二枚橋じん芥焼却場開設。警視庁自動車運転免許試験場開設。	1958 東京でアジア競技大会30か国参加。	1958 ソ連が世界最初の人工衛星を打上げる。
1959	" 34	市庁舎完成。町名地番改正に着手。		1959 ソ連が月ロケットを打ち上げる。
1960	" 35	市立赤松高校誕生。公益質屋開設。		1960 アフリカで17か国が独立。
1961	" 36	市立赤松高校を都に移管し都立府中高校誕生。市立図書館開設。国連アジア極東犯罪防止研修所開所。		1961 ハ国連総長が北ローデシアのエンドラで墜死
1962	" 37	市立として初めての保育所(南)開設。都立府中工業高校開校。		1962 米国初の通信衛星テルスター打ち上げ, 国内と英仏のテレビ中継成功。
	" 39	カントウ村開設。	1964 東京でオリンピック開催。	1963 ケネディ米大統領, テキサス州ダラスで暗殺さる。
	" 40	二枚橋福祉センター開所。武蔵府中税務署設置。	1965 朝永博士ノーベル賞受賞。	1965 米, 南ベトナム機, のべ140機北爆(4月)。

昭和42年1月10日印刷

昭和42年3月1日発行

編集および発行

東京都府中市総務部庶務課

東京都府中市宮西町2丁目24番地

電話(0423)62-4111(代表)

印刷所

大日本印刷株式会社

東京都新宿区榎町7番地

電話東京(269)2151(大代表)