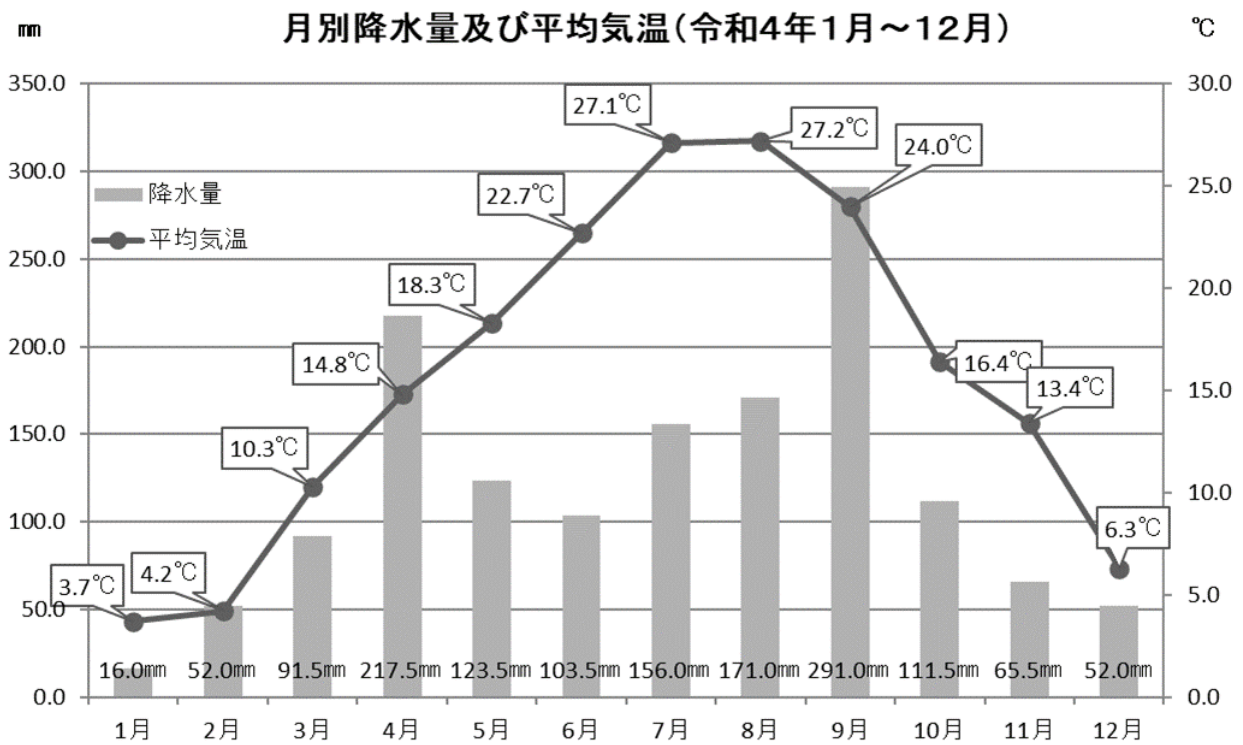


1 地勢・面積・気象



歴史・沿革

西暦645年、大化の改新により武蔵国の国府が置かれ、早くから政治、経済、文化の中心地として栄えてきました。鎌倉時代末期は合戦の舞台となり、江戸時代には甲州街道の宿場町として栄え、明治以降は郡役所の所在地としてのにぎわいを見せてきました。

昭和29年4月、府中町、多磨村及び西府村の1町2村が合併し、人口5万人の府中市が発足しました。その後、社会経済の大きな変化の中で、人口の急激な増加や急速な都市化のために、多くの課題を抱えながらも、このまちに住む市民一人ひとりが力を合わせて困難を克服し、現在では人口26万人を擁する首都東京の近郊都市として、発展を続けています。

市の位置・地勢

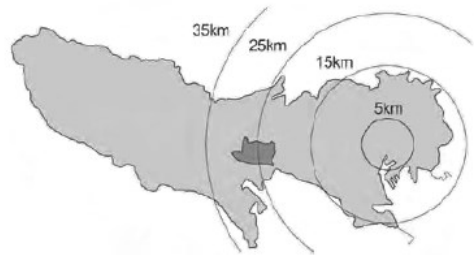
府中市は、東京都のほぼ中央に位置し、都庁のある新宿から西方約22kmの位置にあり、東は調布市、西は国立市及び日野市、南は多摩市及び稲城市、北は小金井市及び国分寺市に接しています。

面積は29.43km²で、その広がりには東西8.75km、南北6.70km。

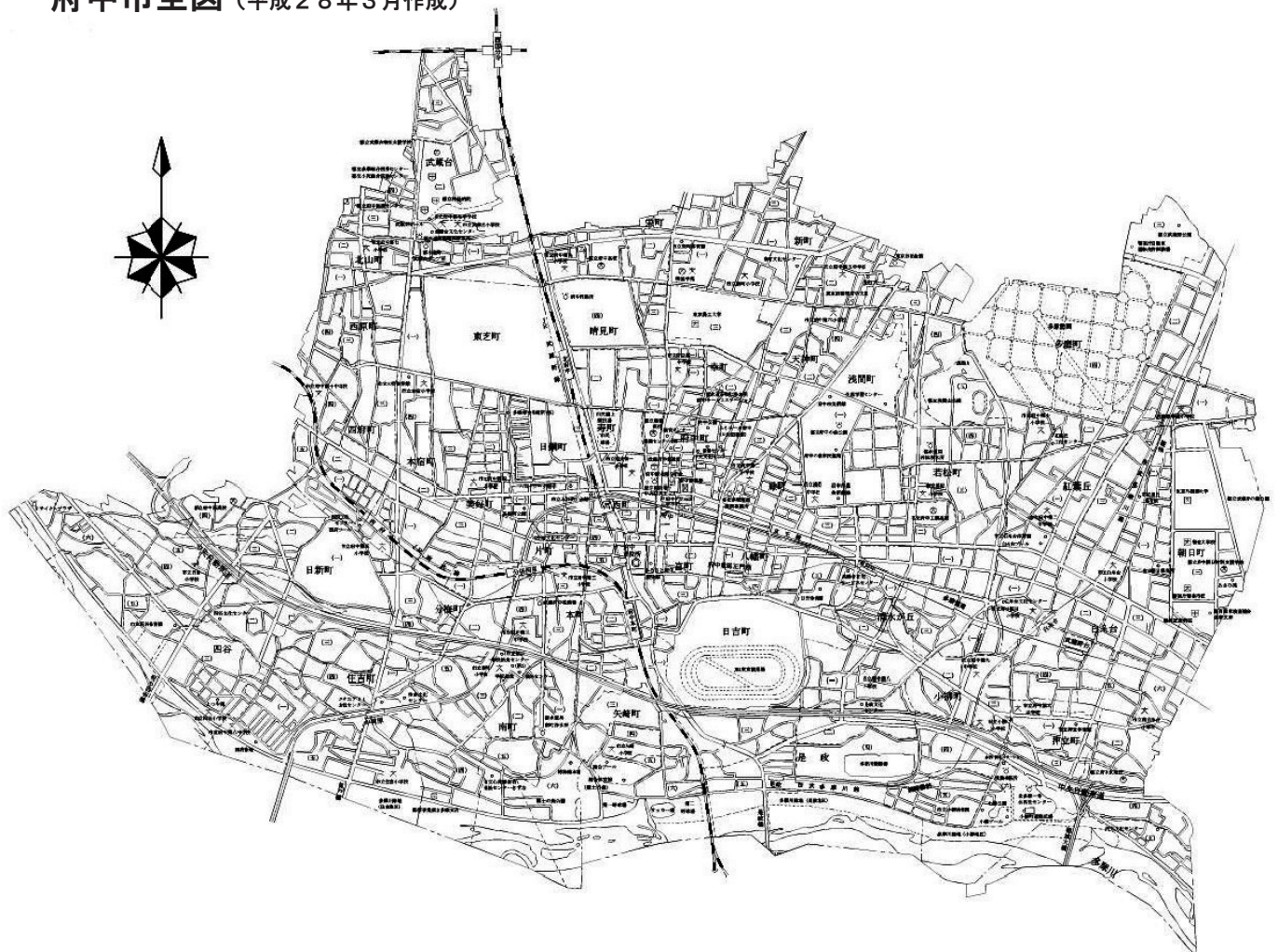
市の南端には多摩川が流れ、ここから北へ約1.7kmにわたって海拔40mの平坦地が広がり、これより東西に走る平均高度6～7mの崖線から北へ約2.5kmにわたって立川段丘が広がっています。

この段丘は西端で海拔70m、東端が海拔40mで、市内で最も高いところは、武蔵台3丁目で海拔約80mです。

市役所は宮西町2丁目24番地にあり、おおむね市の中心に位置します。



府中市全図 (平成28年3月作成)



面積

(令和4年10月1日)

区分	面積 (km ²)
全国	377,973.26
東京都	2,194.05
府中市	29.43

注：都道府県の面積値には、都府県の境界にまたがって

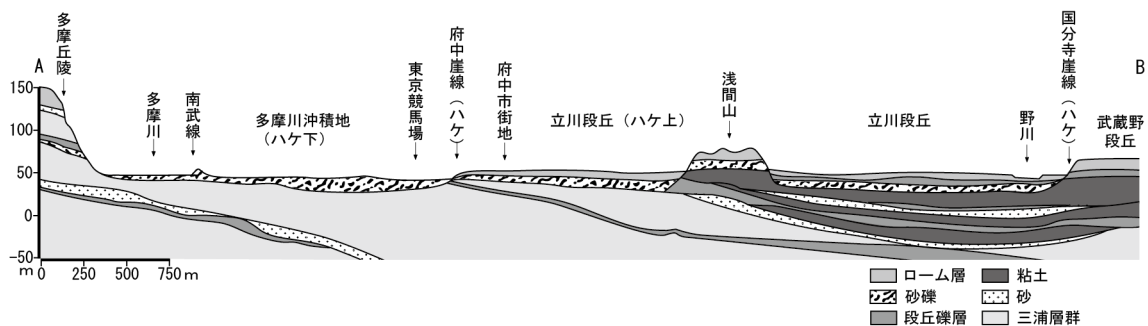
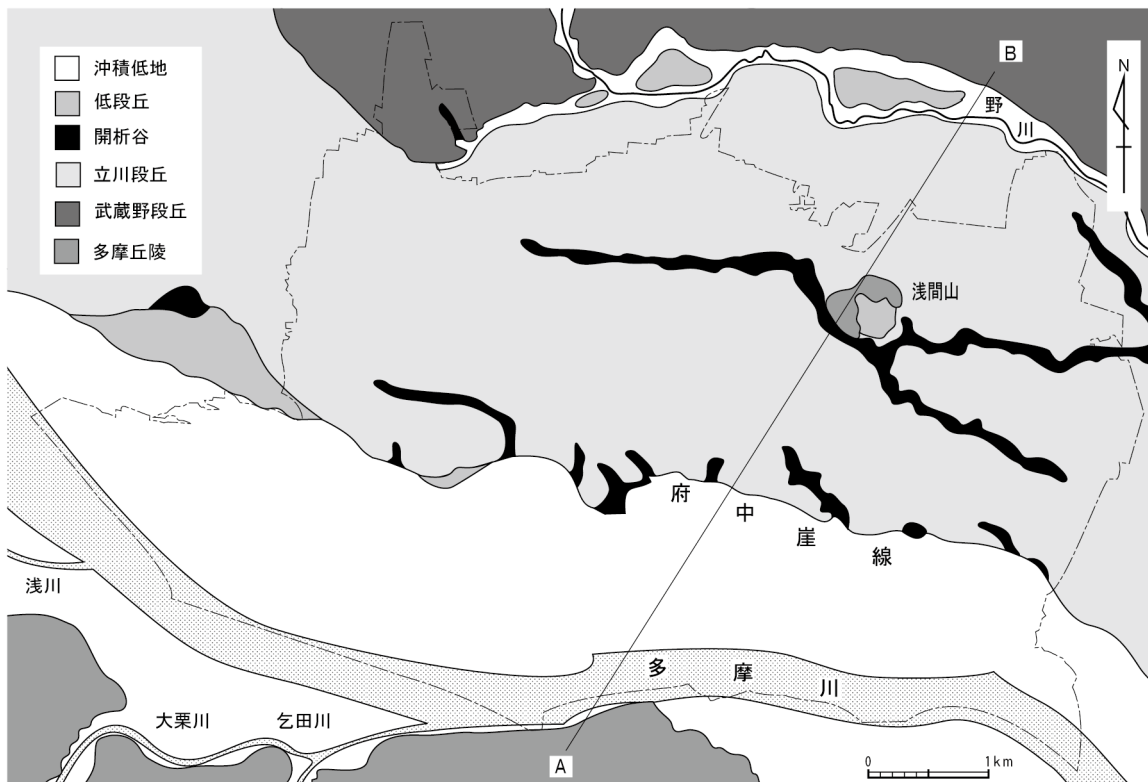
境界未定となっている市区町村等の面積値（表の摘要欄に説明）は含まない

資料：国土交通省国土地理院「全国都道府県市区町村別面積調」

地質

当市の基盤は、第4紀更新世前期に堆積した上総層群で多くの海生貝化石がみられ、更新世中期になると陸化し、古相模川によって高位段丘に含まれる浅間山（標高79m）が形成されました。

更新世後期には、古多摩川によって武蔵野段丘、立川段丘が形成され、完新世に入って多摩川低地が形成されました。



A-B断面模式図

府中市付近の地形図

町 丁 別

町 丁 名	面積(km ²)	千分比(‰)	町 丁 名	面積(km ²)	千分比(‰)	町 丁 名	面積(km ²)	千分比(‰)						
総 数	29.430	1000.00	3丁目	0.120		3丁目	0.094							
			4丁目	0.183		緑 町	0.426	14.48						
			5丁目	0.214			1丁目	0.173						
多 磨 町	1.682	57.15	6丁目	0.384		2丁目	0.151							
1丁目	0.169		若 松 町	1.262	42.88	3丁目	0.102							
2丁目	0.279					宮 町	0.274	9.31						
3丁目	0.157						1丁目	0.091						
4丁目	1.077		1丁目	0.242		2丁目	0.065							
朝 日 町	1.022	34.73	2丁目	0.274		八 幡 町	0.362	12.30						
			3丁目	0.244										
			4丁目	0.282										
1丁目	0.157		5丁目	0.220		1丁目	0.095							
			浅 間 町	0.987	33.54	2丁目	0.165							
						3丁目	0.118							
2丁目	0.095		1丁目	0.617		清 水 が 丘	0.449	15.26						
3丁目	0.770		2丁目	0.099										
紅 葉 丘	0.693	23.55	3丁目	0.121					3丁目	0.102				
			天 神 町	0.508	17.26	1丁目	0.081							
						2丁目	0.185		2丁目	0.175				
3丁目	0.234		1丁目	0.143		3丁目	0.193							
白 糸 台	1.425	48.42	2丁目	0.112		日 吉 町	0.701	23.82						
			3丁目	0.123										
			4丁目	0.223		新 町	0.726	24.67	是 政	2.192	74.48			
			5丁目	0.171										
			6丁目	0.190								1丁目	0.316	
			1丁目	0.352								2丁目	0.279	
押 立 町	1.311	44.55	3丁目	0.131		幸 町	0.530	18.01						
			1丁目	0.212					1丁目	0.133				
												2丁目	0.169	
3丁目	0.133		3丁目	0.267		矢 崎 町	0.496	16.85						
4丁目	0.194		府 中 町	0.395	13.42				1丁目	0.121				
5丁目	0.603					1丁目	0.141		2丁目	0.096				
小 柳 町	1.194	40.57	2丁目	0.160		3丁目	0.114							
			1丁目	0.086		4丁目	0.081							
2丁目	0.207													

注：平成24年府中市土地利用現況調査を基に、情報戦略課において作成。

面 積

町 丁 名	面積(k㎡)	千分比(‰)	町 丁 名	面積(k㎡)	千分比(‰)	町 丁 名	面積(k㎡)	千分比(‰)
5丁目	0.084		2丁目	0.154		4丁目	0.083	
			3丁目	0.089		5丁目	0.105	
南 町	1.382	46.96	4丁目	0.267				
1丁目	0.157					住吉町	1.062	36.09
2丁目	0.127		栄 町	0.584	19.84	1丁目	0.177	
3丁目	0.174		1丁目	0.246		2丁目	0.268	
4丁目	0.253		2丁目	0.145		3丁目	0.251	
5丁目	0.346		3丁目	0.193		4丁目	0.151	
6丁目	0.325					5丁目	0.215	
			武蔵台	0.858	29.15			
本 町	0.520	17.67	1丁目	0.240		四 谷	1.867	63.44
1丁目	0.132		2丁目	0.417		1丁目	0.280	
2丁目	0.155		3丁目	0.201		2丁目	0.280	
3丁目	0.114					3丁目	0.451	
4丁目	0.119		北山町	0.348	11.82	4丁目	0.213	
			1丁目	0.049		5丁目	0.417	
片 町	0.270	9.17	2丁目	0.128		6丁目	0.226	
1丁目	0.079		3丁目	0.103				
2丁目	0.100		4丁目	0.068		日新町	0.849	28.85
3丁目	0.091					1丁目	0.295	
			西原町	0.471	16.00	2丁目	0.115	
宮西町	0.208	7.07	1丁目	0.102		3丁目	0.106	
1丁目	0.056		2丁目	0.135		4丁目	0.135	
2丁目	0.039		3丁目	0.108		5丁目	0.198	
3丁目	0.042		4丁目	0.126				
4丁目	0.032					本宿町	0.539	18.31
5丁目	0.039		東芝町	0.765	25.99	1丁目	0.149	
						2丁目	0.101	
寿 町	0.342	11.62	美好町	0.601	20.42	3丁目	0.120	
1丁目	0.080		1丁目	0.119		4丁目	0.169	
2丁目	0.196		2丁目	0.218				
3丁目	0.066		3丁目	0.264		西府町	0.645	21.92
						1丁目	0.143	
日鋼町	0.251	8.53	分梅町	0.563	19.13	2丁目	0.125	
			1丁目	0.100		3丁目	0.182	
晴見町	0.670	22.77	2丁目	0.125		4丁目	0.124	
1丁目	0.160		3丁目	0.150		5丁目	0.071	

地 目 別 土 地 面 積

(単位：ヘクタール) (各年1月1日)

年次	総数	宅地	田	畑	山林	原野	雑種地	その他
平成30	2,943	1,659.2	47.1	93.2	0.0	0.5	224.1	918.9
31	2,943	1,661.6	45.7	91.6	0.0	0.5	224.3	919.3
令和2	2,943	1,664.5	44.9	89.4	0.0	0.5	224.4	919.3
3	2,943	1,663.7	43.7	88.7	0.0	0.5	227.2	919.2
4	2,943	1,665.8	43.1	86.5	0.0	0.5	228.3	918.8

資料：市民部資産税課「固定資産概要調書」

地 目 別 土 地 面 積 (固 定 資 産)

年次	総数	宅 地				
		総数	商業地	工業地	住宅地	その他
平成30	1,513.20	1,298.55	29.97	207.03	1,061.55	-
31	1,512.70	1,300.52	29.87	207.32	1,063.33	-
令和2	1,513.29	1,304.20	29.88	207.77	1,066.55	-
3	1,514.22	1,304.03	29.87	208.24	1,065.92	-
4	1,514.18	1,306.49	29.90	208.13	1,068.46	-

注：1) 雑種地とは、宅地、田、畑、山林、原野、池沼以外の土地で、野球場、テニスコート、ゴルフ

2) 免税点未満とは、同一の者の所有に係る土地に対して課する固定資産税の課税標準となるべ

資料：市民部資産税課「固定資産概要調書」

降 水 、 気 温 、 風 速 、

年次	降 水							平均気温 (°C)
	総量 (mm)	最 大 日 量			最大1時間降水量			
		降水量 (mm)	月	日	降水量 (mm)	月	日	
平成30	1,388.5	92.0	3	9	30.5	8	13	16.2
令和元	1,944.5	289.0	10	12	59.0	9	3	15.8
2	1,486.5	100.0	4	13	56.0	6	6	15.9
3	1,788.0	136.0	8	15	36.0	7	30	15.9
4	1,451.0	100.5	8	13	42.0	7	12	15.7

注：1) 降水、気温、風速、日照時間は府中市幸町のアメダス観測所による。

2) 令和3年3月2日より、アメダスの日照時間は「推計気象分布(日照時間)」から得る推計値。

3) 地震観測回数は府中市の観測点(4か所)による。

4) 令和元年の各数値は、平成31年1月から令和元年12月までの数値である。

5) 令和2年の最低気温は2月7日においても同値を観測している。

6) 令和3年の年間日照時間は、統計を行う対象資料が許容範囲を超えて欠けている資料不足値

資料：気象庁ホームページ

税 の 対 象 と な る 評 価 面 積)

(単位：ヘクタール) (各年1月1日)

田	畑	山 林	原 野	池 沼	雑 種 地	免税点未満
42.29	77.81	-	-	-	89.65	4.90
41.05	76.22	-	-	-	89.68	5.23
40.09	74.07	-	-	-	89.51	5.42
38.86	73.94	-	-	-	92.38	5.01
38.40	71.41	-	-	-	92.65	5.23

フ場、運動場、公園、高圧鉄塔敷地、鉄軌道用地等をいう。
 き額が30万円に満たないものである。

日 照 時 間、 地 震 観 測 回 数 (府 中 市)

気 温						平均風速 (m/ s)	年間日照 時間 (時間)	地震観測 回数
最 高 気 温			最 低 気 温					
気 温 (°C)	月	日	気 温 (°C)	月	日			
38.8	7	23	-8.4	1	25	1.8	2,119.6	21
36.6	9	9	-4.9	1	10	1.7	1,924.4	25
38.1	8	11	-4.5	12	17	1.6	1,938.6	24
37.8	8	10	-5.8	1	1	1.6	1,715.5*	30
38.4	8	2	-6.7	1	7	1.6	2,058.7	24

である。

平均気温（府中市）

（単位：℃）

年次	平均	1月	2月	3月	4月	5月	6月	7月	8月	9月	10月	11月	12月
平成30	16.2	3.5	4.5	10.8	16.5	19.5	22.2	28.0	27.8	22.4	18.4	13.3	7.4
令和元	15.8	4.4	6.4	9.9	13.1	19.4	21.4	24.0	28.0	24.7	18.9	12.3	7.5
2	15.9	6.2	7.3	10.2	12.3	19.1	22.9	23.8	29.0	23.8	16.8	13.0	6.4
3	15.9	4.3	7.3	11.9	14.4	19.1	22.2	25.6	27.0	21.9	17.5	12.3	6.7
4	15.7	3.7	4.2	10.3	14.8	18.3	22.7	27.1	27.2	24.0	16.4	13.4	6.3

注：1) 府中市幸町のアメダス観測所による。

2) 令和元年の各数値は、平成31年1月から令和元年12月までの数値である。

資料：気象庁ホームページ

降水量（府中市）

（単位：mm）

年次	総量	1月	2月	3月	4月	5月	6月	7月	8月	9月	10月	11月	12月
平成30	1,388.5	44.0	16.0	272.0	82.5	133.0	119.0	158.0	126.5	304.5	62.0	24.0	47.0
令和元	1,944.5	12.5	31.0	126.0	82.0	116.5	228.5	162.5	131.0	271.5	600.5	126.0	56.5
2	1,486.5	109.5	11.5	119.5	231.5	80.0	255.5	285.5	47.0	151.0	184.0	9.5	2.0
3	1,788.0	39.5	51.0	142.5	86.0	70.0	111.0	346.0	337.0	258.0	140.0	100.5	106.5
4	1,451.0	16.0	52.0	91.5	217.5	123.5	103.5	156.0	171.0	291.0	111.5	65.5	52.0

注：1) 府中市幸町のアメダス観測所による。

2) 令和元年の各数値は、平成31年1月から令和元年12月までの数値である。

資料：気象庁ホームページ

地震観測回数（府中市）

（単位：回数）

年次	合計	震度1	震度2	震度3	震度4	震度5弱	震度5強	震度6弱	震度6強	震度7
平成30	21	16	4	1	-	-	-	-	-	-
令和元	25	17	8	-	-	-	-	-	-	-
2	24	15	9	-	-	-	-	-	-	-
3	30	18	9	2	1	-	-	-	-	-
4	24	15	8	1	-	-	-	-	-	-

注：1) 府中市の観測点（4か所）による。

2) 令和元年の各数値は、平成31年1月から令和元年12月までの数値である。

資料：気象庁ホームページ