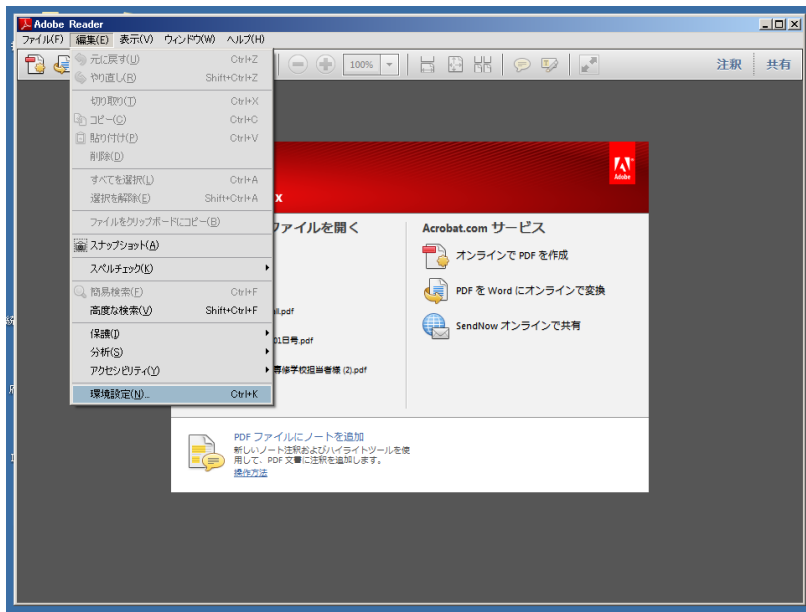
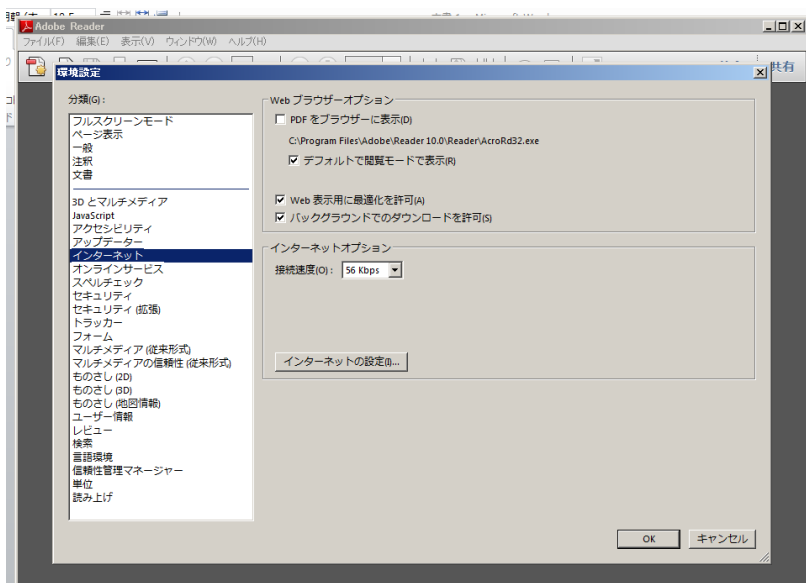


見開きページの表示方法について

- ①最新版の AdobeReader がインストールされていることを確認
- ②ショートカット又はスタートメニュー等から AdobeReader を開く
- ③AdobeReader の「編集」メニューを開いて「環境設定」をクリック



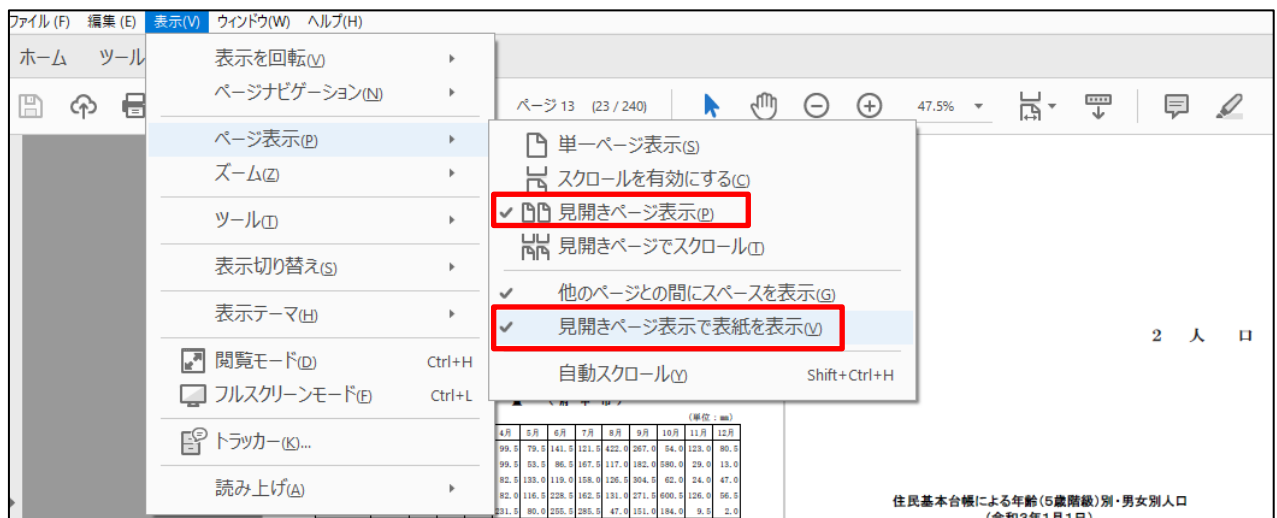
④「分類」から「インターネット」を選択し、「web ブラウザーオプション」で「PDF をブラウザに表示」チェックボックスにチェックが入っている場合は、このチェックを外す



⑤府中市統計書の該当ページの「オープンデータ」からPDFファイルをクリック



⑥AdobeReader で府中市統計書が表示されるので、「表示」メニューを開いて「ページ表示」を選択、「見開きページ表示」及び「見開きページ表示で表紙を表示」にチェック



・表示例

2人口.pdf - Adobe Acrobat Reader DC

ファイル 編集 表示 表示の (F) ヘルプ (H)

年次	性別	人口		人口の増減率	備考
		総人口	世帯人口		
昭和 5	男	14,587	14,533	8,120	7,000
10	男	15,013	14,969	12,061	9,242
15	男	15,439	15,395	16,022	12,800
20	男	15,865	15,821	18,083	14,069
25	男	16,291	16,247	19,144	15,130
30	男	16,717	16,673	20,205	16,191
35	男	17,143	17,099	21,266	17,252
40	男	17,569	17,525	22,327	18,313
45	男	18,000	17,956	23,388	19,374
50	男	18,431	18,387	24,449	20,435
55	男	18,862	18,818	25,510	21,496
60	男	19,293	19,249	26,571	22,557
65	男	19,724	19,680	27,632	23,618
70	男	20,155	20,111	28,693	24,679
75	男	20,586	20,542	29,754	25,740
80	男	21,017	20,973	30,815	26,801
85	男	21,448	21,404	31,876	27,862
90	男	21,879	21,835	32,937	28,923
95	男	22,310	22,266	33,998	29,984
2000	男	22,741	22,697	35,059	31,045
2005	男	23,172	23,128	36,120	32,106
2010	男	23,603	23,559	37,181	33,167
2015	男	24,034	23,990	38,242	34,228
2020	男	24,465	24,421	39,303	35,289
昭和 5	女	14,587	14,533	8,120	7,000
10	女	15,013	14,969	12,061	9,242
15	女	15,439	15,395	16,022	12,800
20	女	15,865	15,821	18,083	14,069
25	女	16,291	16,247	19,144	15,130
30	女	16,717	16,673	20,205	16,191
35	女	17,143	17,099	21,266	17,252
40	女	17,569	17,525	22,327	18,313
45	女	18,000	17,956	23,388	19,374
50	女	18,431	18,387	24,449	20,435
55	女	18,862	18,818	25,510	21,496
60	女	19,293	19,249	26,571	22,557
65	女	19,724	19,680	27,632	23,618
70	女	20,155	20,111	28,693	24,679
75	女	20,586	20,542	29,754	25,740
80	女	21,017	20,973	30,815	26,801
85	女	21,448	21,404	31,876	27,862
90	女	21,879	21,835	32,937	28,923
95	女	22,310	22,266	33,998	29,984
2000	女	22,741	22,697	35,059	31,045
2005	女	23,172	23,128	36,120	32,106
2010	女	23,603	23,559	37,181	33,167
2015	女	24,034	23,990	38,242	34,228
2020	女	24,465	24,421	39,303	35,289

住居基本台帳による年齢(5歳階級)別・男女別人口 (令和3年1月1日)