

府中市立府中第一中学校改築に伴う実施設計の概要

目次

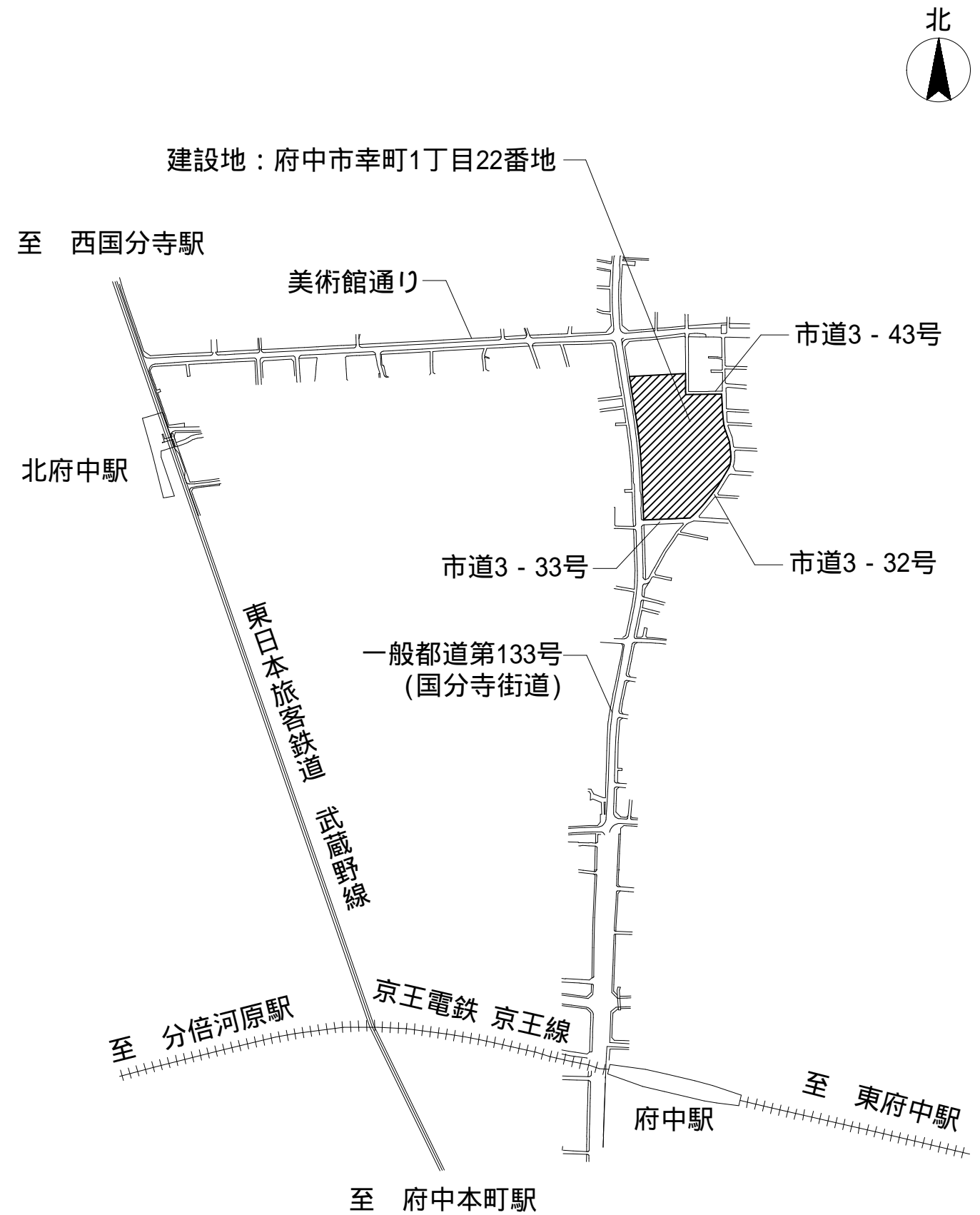
1	建設概要	1	9	平面詳細図・展開図	
2	配置計画			(1) 普通教室平面詳細図・展開図	1 9
(1)	現況配置図	2		(2) メディアセンター平面詳細図	2 0
(2)	配置図	3		(3) メディアセンター展開図	2 1
3	仕上表	4		(4) 校務センター平面詳細図	2 2
4	平面計画			(5) 校務センター展開図	2 3
(1)	1階平面図	8			
(2)	2階平面図	9			
(3)	3階平面図	1 0			
(4)	4階平面図	1 1			
(5)	塔屋階平面図兼屋根伏図	1 2			
5	立面計画				
(1)	校舎立面図	1 3			
(2)	体育館立面図	1 4			
6	断面計画				
(1)	校舎断面図	1 5			
(2)	体育館断面図	1 6			
7	工程計画・建替計画・概算工事費	1 7			
8	イメージパース	1 8			

1 建設概要

- (1) 建設地 府中市幸町1丁目22番地
- (2) 用途地域 第一種中高層住居専用地域・近隣商業地域
・地区等 準防火地域・防火地域
第二種高度地区・第三種高度地区
- (3) 敷地面積 25,400.95 m²
- (4) 建築面積 7,179.78 m²
- (5) 延床面積 13,570.70 m²
- (6) 構造・階数 鉄筋コンクリート造一部鉄骨造・地上4階
- (7) 面積表

(単位：m²)

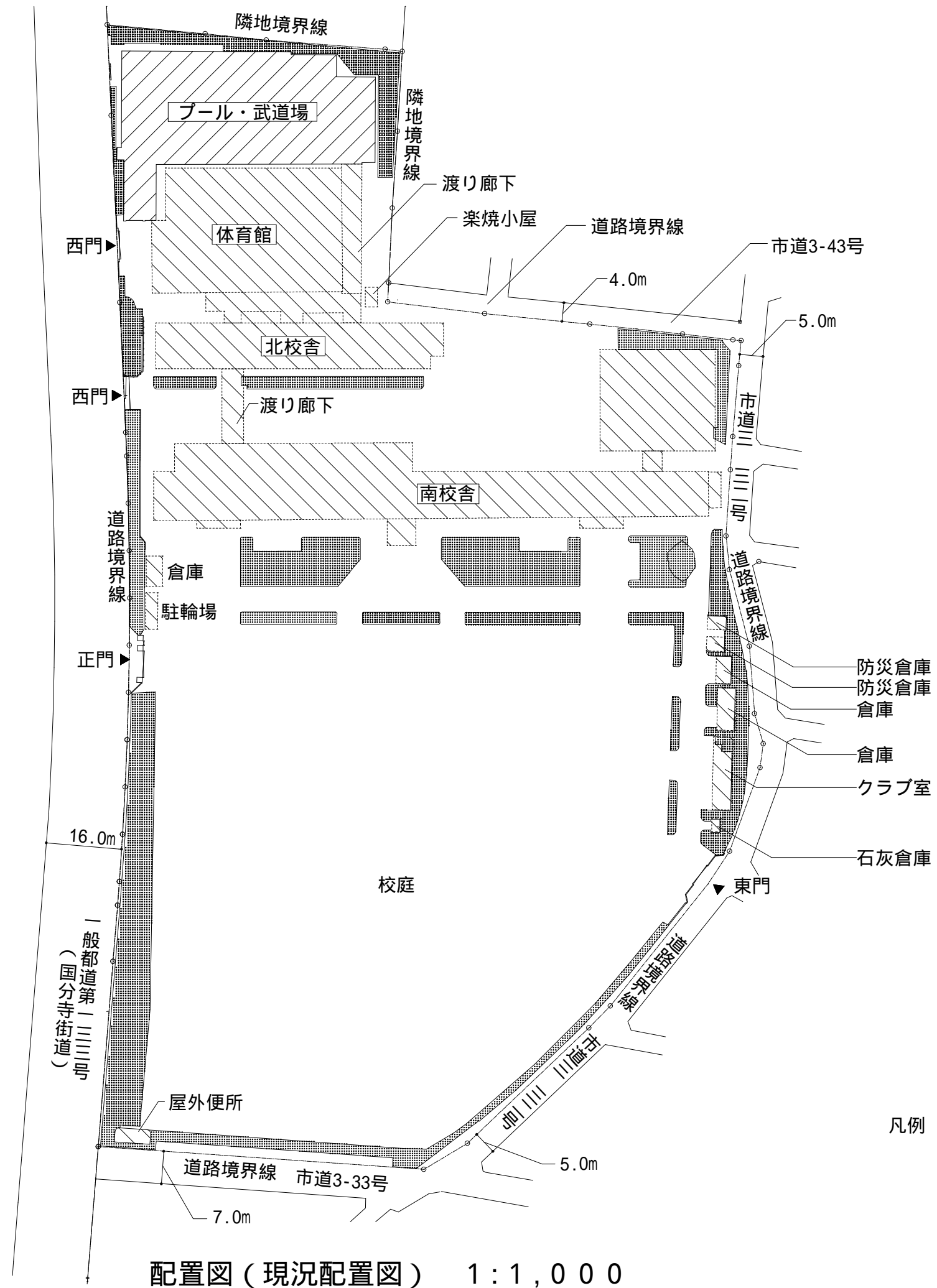
校舎・体育館・ 渡り廊下	塔屋	25.25
	4階	1,461.90
	3階	1,466.83
	2階	3,102.49
	1階	5,465.70
	地下1階	38.87
	地下2階	38.09
	小計	11,599.13
武道場（既存）	1階	290.80
	地下1階	364.12
	地下2階	1,026.14
	小計	1,681.06
屋外倉庫・更衣室		142.56
屋外倉庫・便所		97.20
駐輪場		50.75
合計		13,570.70



案内図 1 : 4,000

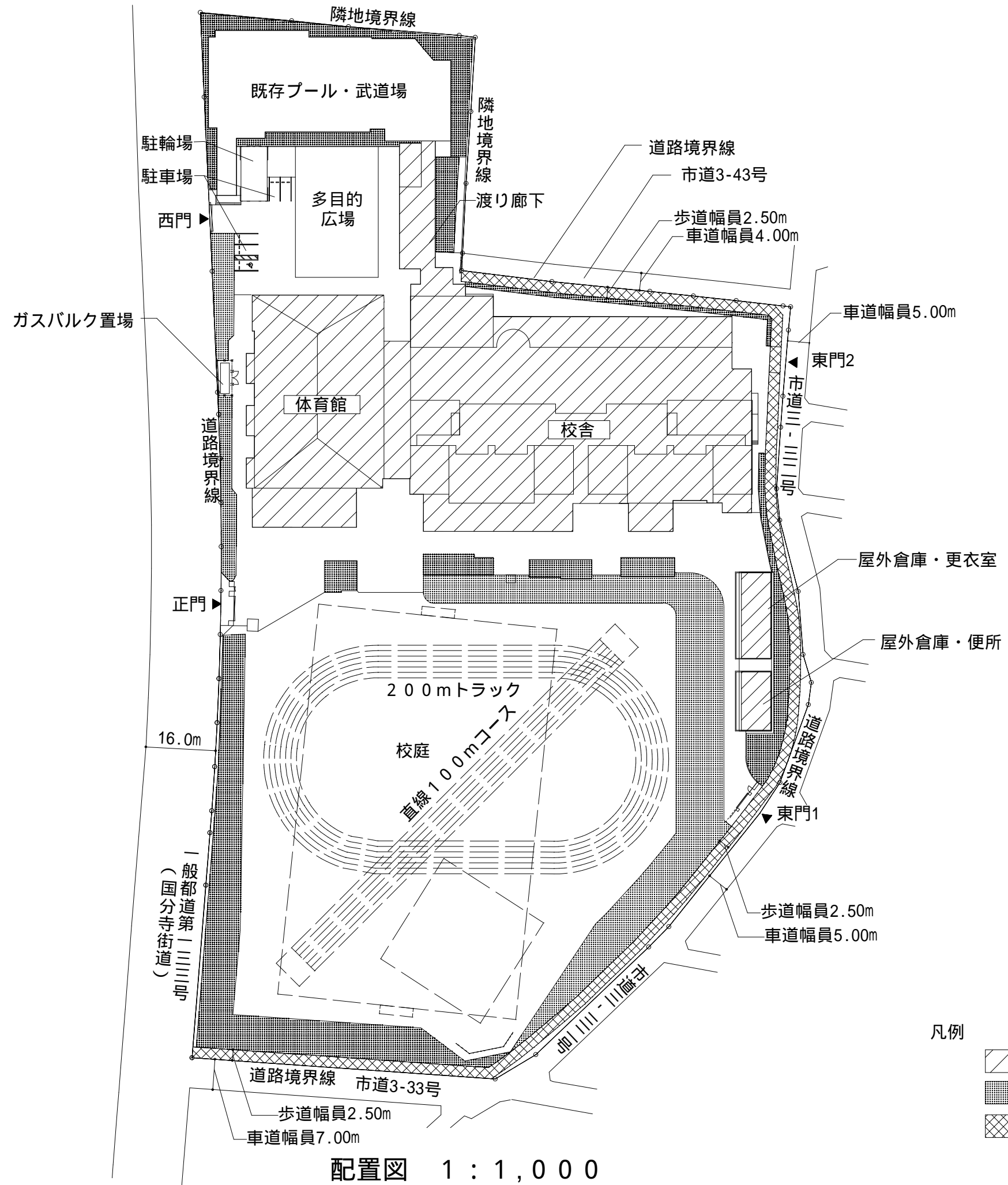
2 配置計画

(1) 現況配置図

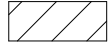

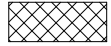


配置図 (現況配置図) 1:1,000

(2) 配置図



凡例

-  計画建物
-  植込み
-  セットバック範囲

配置図 1 : 1,000

3 仕上表

外部仕上表 (校舎・体育館)	屋根1	アスファルト防水	軒天	コンクリート打放しの上、塗装
	屋根2	ガルバリウム鋼板	豎樋	アルミフッ素樹脂塗装
	外壁1	コンクリート打放しの上、塗装	庇	アルミ庇、ウレタン塗膜防水
	外壁2	目隠し有孔折板	バルコニー (体育館)	アスファルト防水
	建具	アルミサッシ、アルミドア等		
	ガラス	Low-E複層ガラス		

階	室名	天井高	床	壁	天井	備考
			仕上げ	仕上げ	仕上げ	
1階	玄関ホール	4,500	磁器質タイル/防滑性床シート	エマルジョンペイント塗り	岩綿吸音板	下足入れ、受付カウンター、郵便受け
	ホール	2,800	長尺塩化ビニルシート	エマルジョンペイント塗り	岩綿吸音板	
	昇降口	2,800	磁器質タイル	エマルジョンペイント塗り	岩綿吸音板	下足入れ
	校務センター	2,800	ビニル床タイル	エマルジョンペイント塗り	岩綿吸音板	カウンター、ミニキッチン、収納棚
	学校経営ルーム (校長室)	2,800	フローリング	エマルジョンペイント塗り	岩綿吸音板	収納棚
	印刷室	2,800	長尺塩化ビニルシート	エマルジョンペイント塗り	化粧石こう穴あき吸音ボード	収納棚
	職員更衣休憩室 (男・女)	2,600	長尺塩化ビニルシート	エマルジョンペイント塗り	化粧石こう穴あき吸音ボード	カーテンレール、収納棚
	職員便所 (男・女)	2,600	長尺塩化ビニルシート	エマルジョンペイント塗り	岩綿吸音板	
	面談室	2,800	長尺塩化ビニルシート	エマルジョンペイント塗り	化粧石こう穴あき吸音ボード	
	用務員室・倉庫	2,800	長尺塩化ビニルシート	エマルジョンペイント塗り	化粧石こう穴あき吸音ボード	
	音楽室	2,800	長尺塩化ビニルシート	エマルジョンペイント塗り	岩綿吸音板	掃除用具入れ、流し台
	音楽準備室	2,800	長尺塩化ビニルシート	エマルジョンペイント塗り	化粧石こう穴あき吸音ボード	収納棚
	音楽スタジオ	2,800	長尺塩化ビニルシート	エマルジョンペイント塗り	化粧石こう穴あき吸音ボード	
	家庭科室	2,800	長尺塩化ビニルシート	エマルジョンペイント塗り	岩綿吸音板	流し台、掃除用具入れ、調理台、収納棚
	家庭科準備室	2,800	長尺塩化ビニルシート	エマルジョンペイント塗り	化粧石こうボード	収納棚
	美術室	2,800	フローリング	エマルジョンペイント塗り	岩綿吸音板	収納棚
	美術準備室	2,800	長尺塩化ビニルシート	エマルジョンペイント塗り	化粧石こうボード	収納棚

内部仕上表-2 (校舎)

階	室名	天井高	床	壁	天井	備考
			仕上げ	仕上げ	仕上げ	
1階	技術室	2,800	フローリング	エマルジョンペイント塗り	岩綿吸音板	収納棚、流し台
	技術準備室	2,800	長尺塩化ビニルシート	エマルジョンペイント塗り	化粧石こうボード	流し台、収納棚
	多目的ルーム	2,800	ビニル床タイル	エマルジョンペイント塗り	岩綿吸音板	流し台、掃除用具入れ
	多目的ルーム倉庫	2,800	長尺塩化ビニルシート	エマルジョンペイント塗り	化粧石こうボード	
	会議室	2,800	長尺塩化ビニルシート	エマルジョンペイント塗り	化粧石こう穴あき吸音ボード	
	保健室	2,800	長尺塩化ビニルシート	エマルジョンペイント塗り	化粧石こう穴あき吸音ボード	収納棚、カーテンレール
	教育相談室	2,800	フローリング	エマルジョンペイント塗り	化粧石こう穴あき吸音ボード	
	特別支援学級 (多目的ルーム)	2,800	フローリング	エマルジョンペイント塗り	岩綿吸音板	下足入れ、収納棚、流し台、ロッカー
	特別支援学級 (指導教室)	2,800	フローリング	エマルジョンペイント塗り	岩綿吸音板	可動間仕切
	特別支援学級 (教材庫)	2,400	長尺塩化ビニルシート	エマルジョンペイント塗り	化粧石こうボード	
	特別支援学級 (少人数指導教室)	2,400	フローリング	エマルジョンペイント塗り	化粧石こう穴あき吸音ボード	ロッカー
特別支援学級 (教育相談室)	2,400	フローリング	エマルジョンペイント塗り	化粧石こう穴あき吸音ボード		
学校用備蓄庫	直天井	長尺塩化ビニルシート	エマルジョンペイント塗り	—		
2階	理科室1・2	2,800	長尺塩化ビニルシート	エマルジョンペイント塗り	岩綿吸音板	実験台、流し台、収納棚
	理科準備室	2,800	長尺塩化ビニルシート	エマルジョンペイント塗り	化粧石こうボード	収納棚、薬品庫、流し台
	メディアセンター	2,800	フローリング/ビニル床タイル	エマルジョンペイント塗り	岩綿吸音板	カウンター、収納棚、書架、閲覧テーブル
	司書室	2,800	ビニル床タイル	エマルジョンペイント塗り	化粧石こうボード	
	特別支援教室	2,800	フローリング	エマルジョンペイント塗り	化粧石こうボード	
	放送室	2,800	長尺塩化ビニルシート	エマルジョンペイント塗り	化粧石こう穴あき吸音ボード	

内部仕上表-3 (校舎)

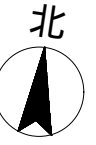
階	室名	天井高	床	壁	天井	備考
			仕上げ	仕上げ	仕上げ	
共通	普通教室1~24	2,800	フローリング	エマルジョンペイント塗り	岩綿吸音板	掃除用具入れ、収納棚
	学習室	2,800	フローリング	エマルジョンペイント塗り	岩綿吸音板	
	教材庫	2,800	長尺塩化ビニルシート	エマルジョンペイント塗り	化粧石こうボード	
	ロッカースペース	2,800	長尺塩化ビニルシート	エマルジョンペイント塗り	合板貼りの上、塗装	ロッカー
	配膳室	2,800	長尺塩化ビニルシート	エマルジョンペイント塗り	岩綿吸音板	
	倉庫	2,400/2,800	長尺塩化ビニルシート	エマルジョンペイント塗り	化粧石こう穴あき吸音ボード	
	廊下 (1F~4F)	2,800	長尺塩化ビニルシート	エマルジョンペイント塗り	岩綿吸音板	共用流し
	階段	-	長尺塩化ビニルシート	エマルジョンペイント塗り	化粧石こう穴あき吸音ボード	
	便所 (男・女)	2,800	長尺塩化ビニルシート	エマルジョンペイント塗り	岩綿吸音板	
	みんなのトイレ	2,400	長尺塩化ビニルシート	エマルジョンペイント塗り	化粧石こうボード	
	機械室	1800/2600/2800	樹脂系塗床	グラスウールボード	グラスウールボード	

内部仕上表-4 (体育館)

階	室名	天井高	床	壁	天井	備考
			仕上げ	仕上げ	仕上げ	
1階	アリーナ	12,000~12,950	スポーツ床シート	シナ合板/有孔シナ合板	木毛セメント板	
	ステージ	7,650	積層フローリング	シナ合板/有孔シナ合板	木毛セメント板	椅子収納台車
	器具庫	3,000	長尺塩化ビニルシート	エマルジョンペイント塗り	化粧石こうボード	
	体育準備室	3,000	長尺塩化ビニルシート	シナ合板/有孔シナ合板	化粧石こうボード	
	和室	2,800	畳敷き	クロス貼	岩綿吸音板	収納棚、上足入れ
	更衣室 (男・女)	2,800	長尺塩化ビニルシート	エマルジョンペイント塗り	化粧石こう穴あき吸音ボード	カーテンレール
	便所 (男・女)	2,800	長尺塩化ビニルシート	エマルジョンペイント塗り	化粧石こう穴あき吸音ボード	
	みんなのトイレ	2,800	長尺塩化ビニルシート	エマルジョンペイント塗り	化粧石こうボード	
	備蓄倉庫	2,800	長尺塩化ビニルシート	エマルジョンペイント塗り	化粧石こうボード	
廊下	2,800	長尺塩化ビニルシート	エマルジョンペイント塗り	岩綿吸音板	冷水器、共用流し	
2階	放送室	2,400	長尺塩化ビニルシート	エマルジョンペイント塗り	化粧石こうボード	
	ギャラリー	2,800	長尺塩化ビニルシート	エマルジョンペイント塗り	化粧石こうボード	
	機械室	2,800	樹脂系塗床	ガラスウールボード	ガラスウールボード	

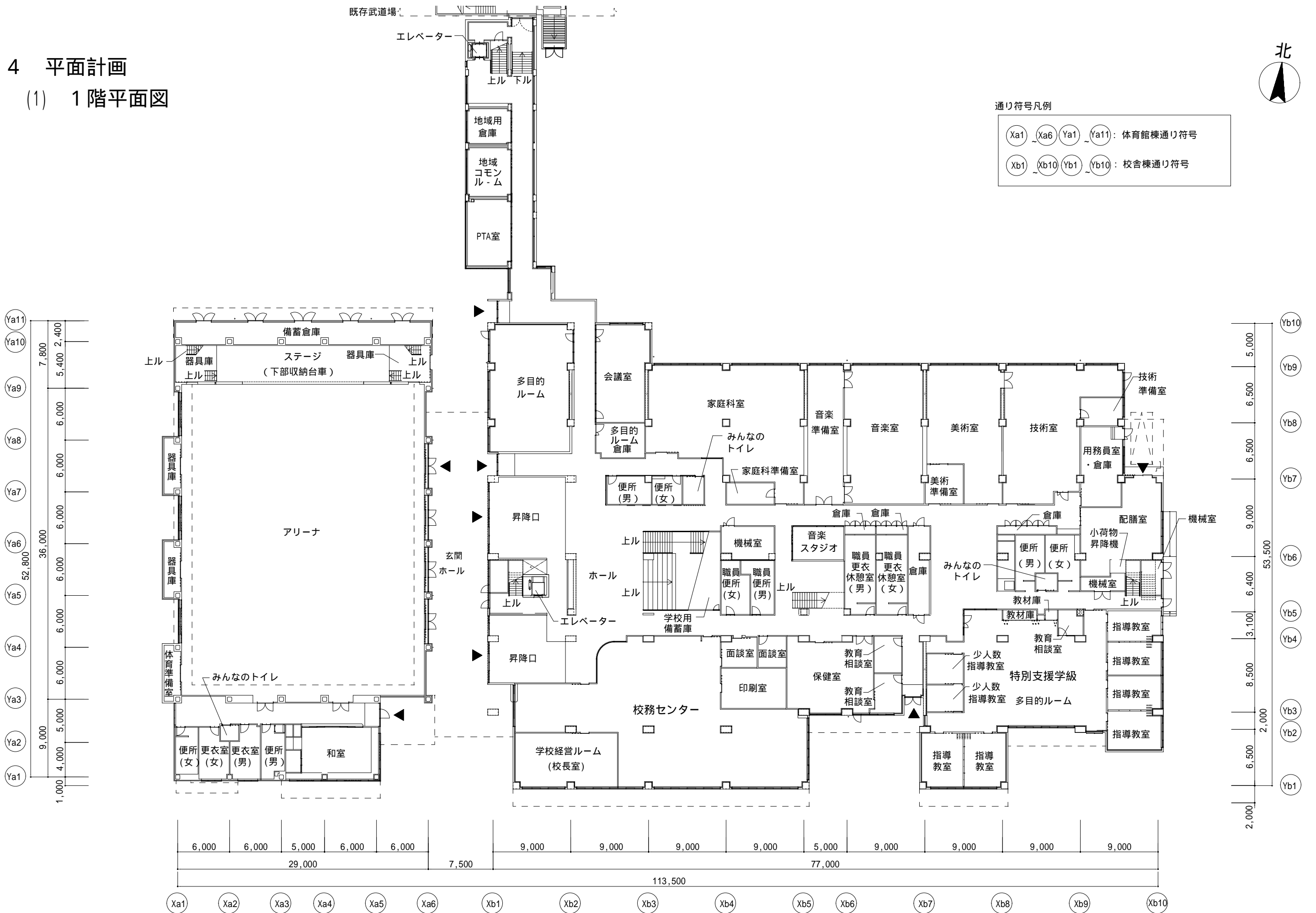
4 平面計画

(1) 1階平面図



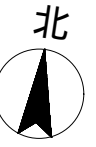
通り符号凡例

- Xa1 ○Xa6 ○Ya1 ○Ya11: 体育館棟通り符号
- Xb1 ○Xb10 ○Yb1 ○Yb10: 校舎棟通り符号



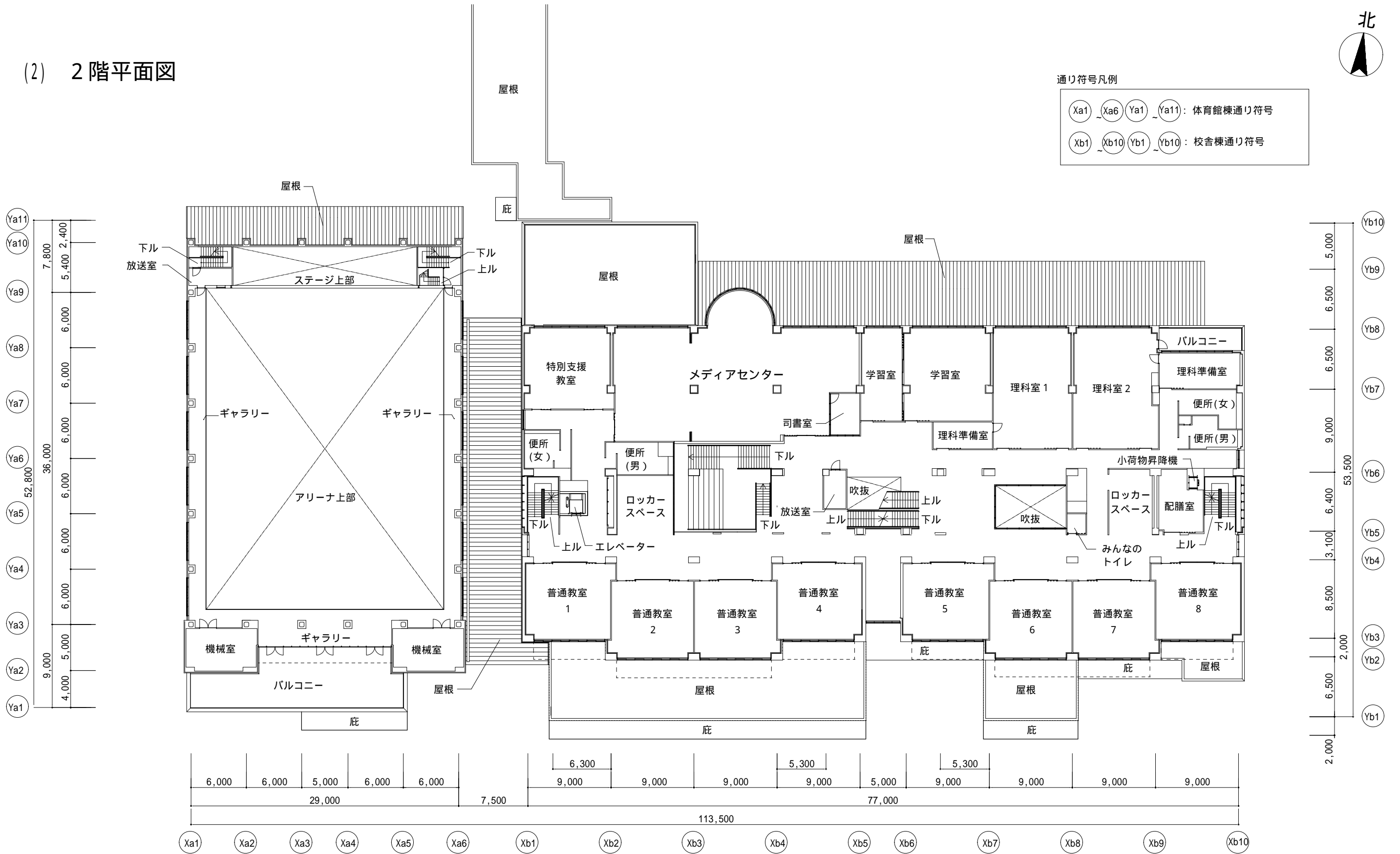
1階平面図 1 : 400

(2) 2階平面図



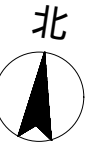
通り符号凡例

- Xa1 ○Xa6 ○Ya1 ○Ya11 : 体育館棟通り符号
- Xb1 ○Xb10 ○Yb1 ○Yb10 : 校舎棟通り符号



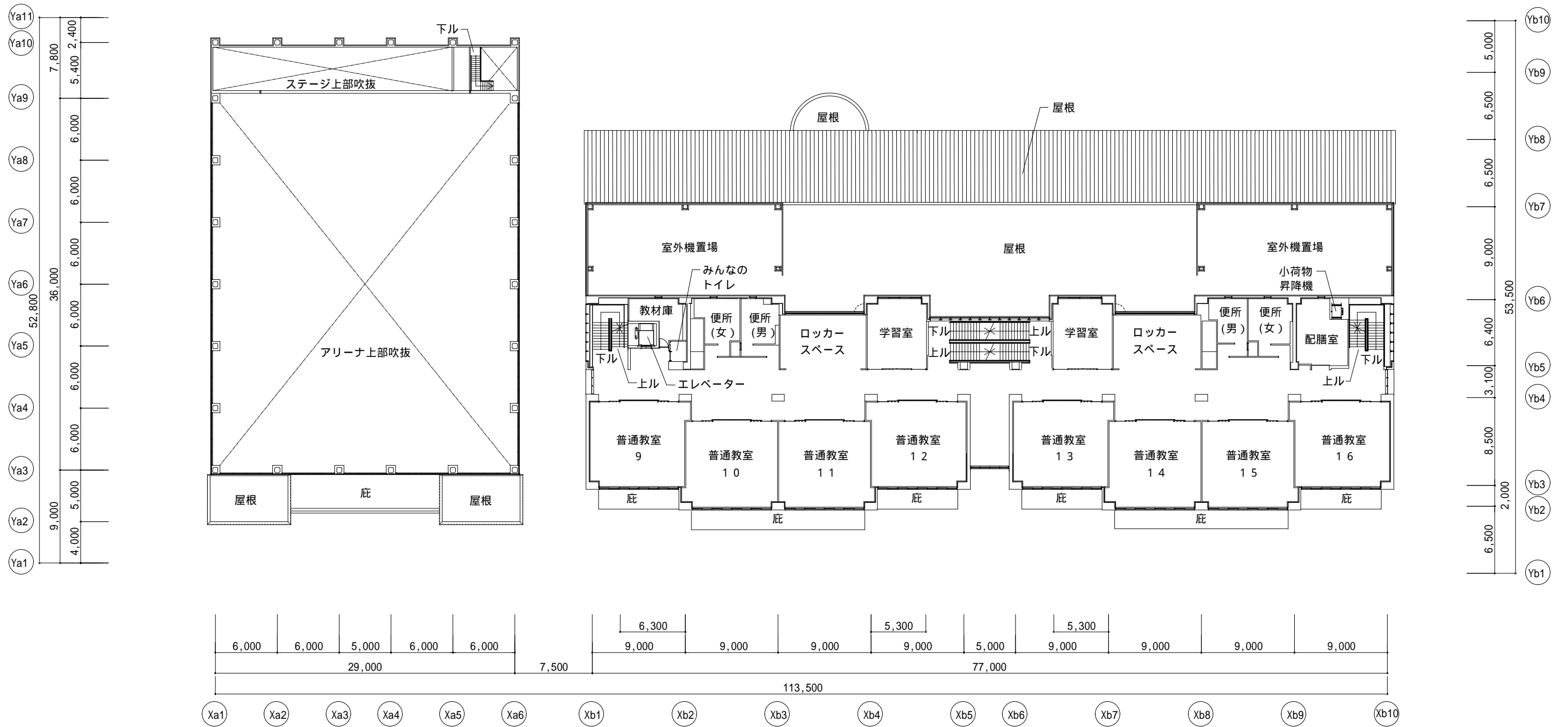
2階平面図 1 : 400

(3) 3階平面図



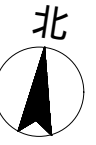
通り符号凡例

- (Xa1) (Xa6) (Ya1) (Ya11) : 体育館棟通り符号
- (Xb1) (Xb10) (Yb1) (Yb10) : 校舎棟通り符号



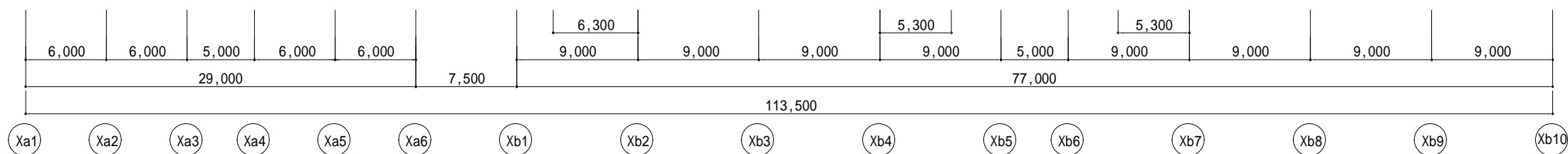
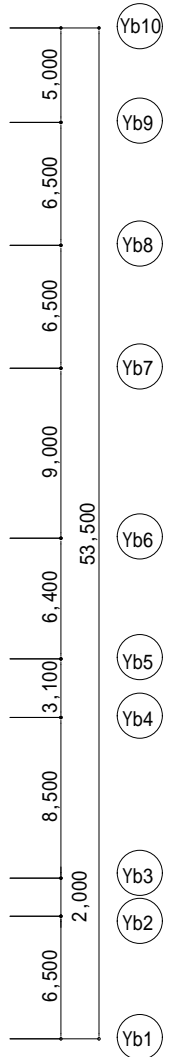
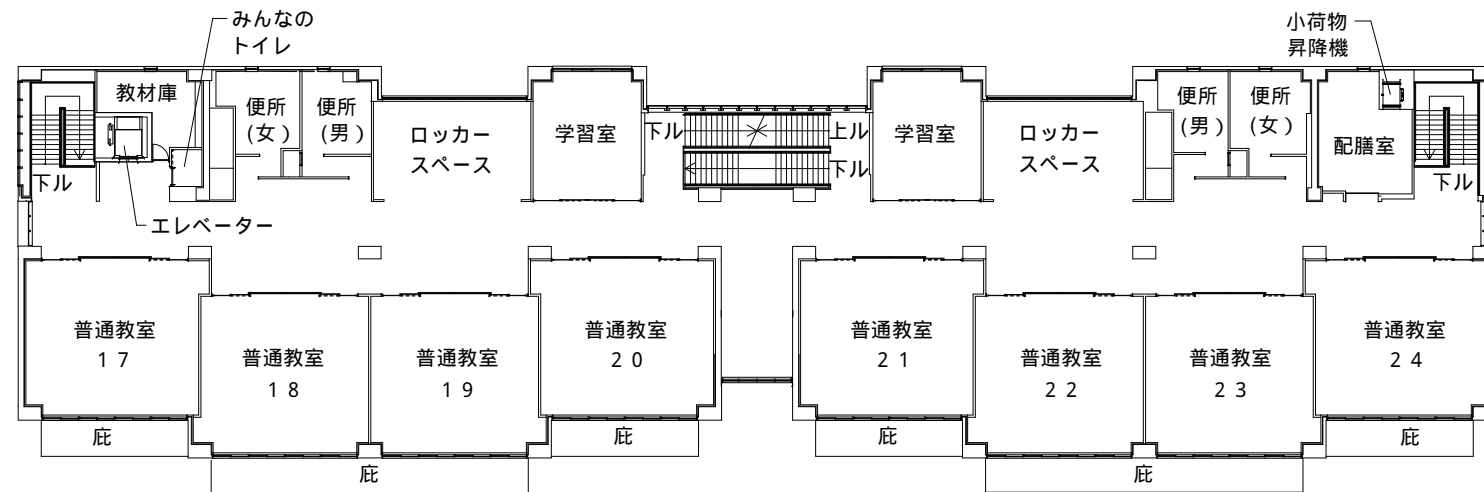
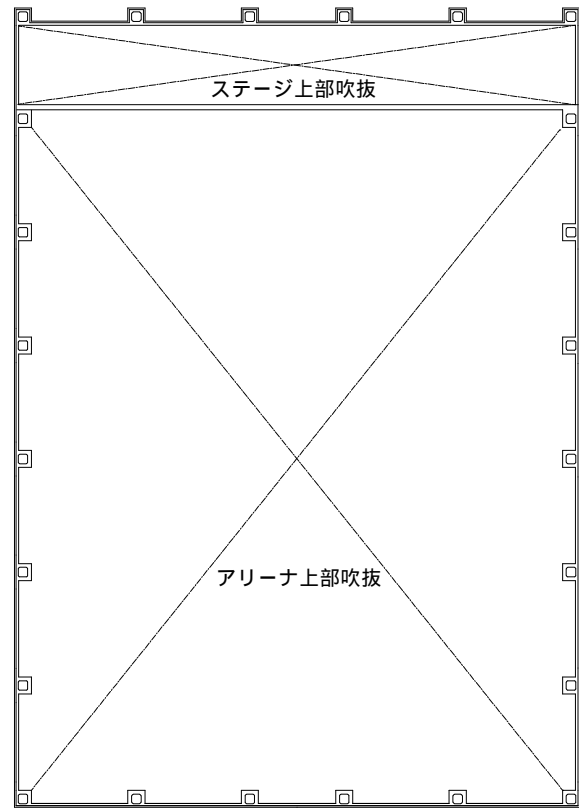
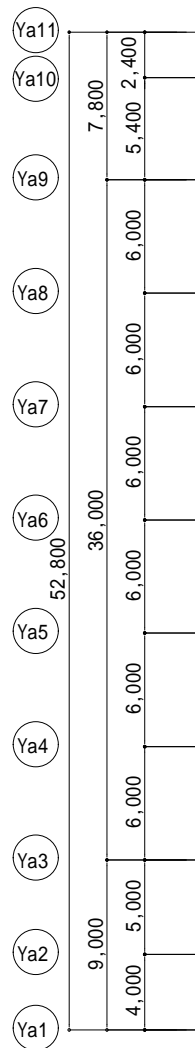
3階平面図 1 : 400

(4) 4階平面図

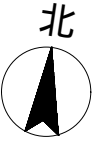


通り符号凡例

(Xa1) (Xa6) (Ya1) (Ya11)	: 体育館棟通り符号
(Xb1) (Xb10) (Yb1) (Yb10)	: 校舎棟通り符号



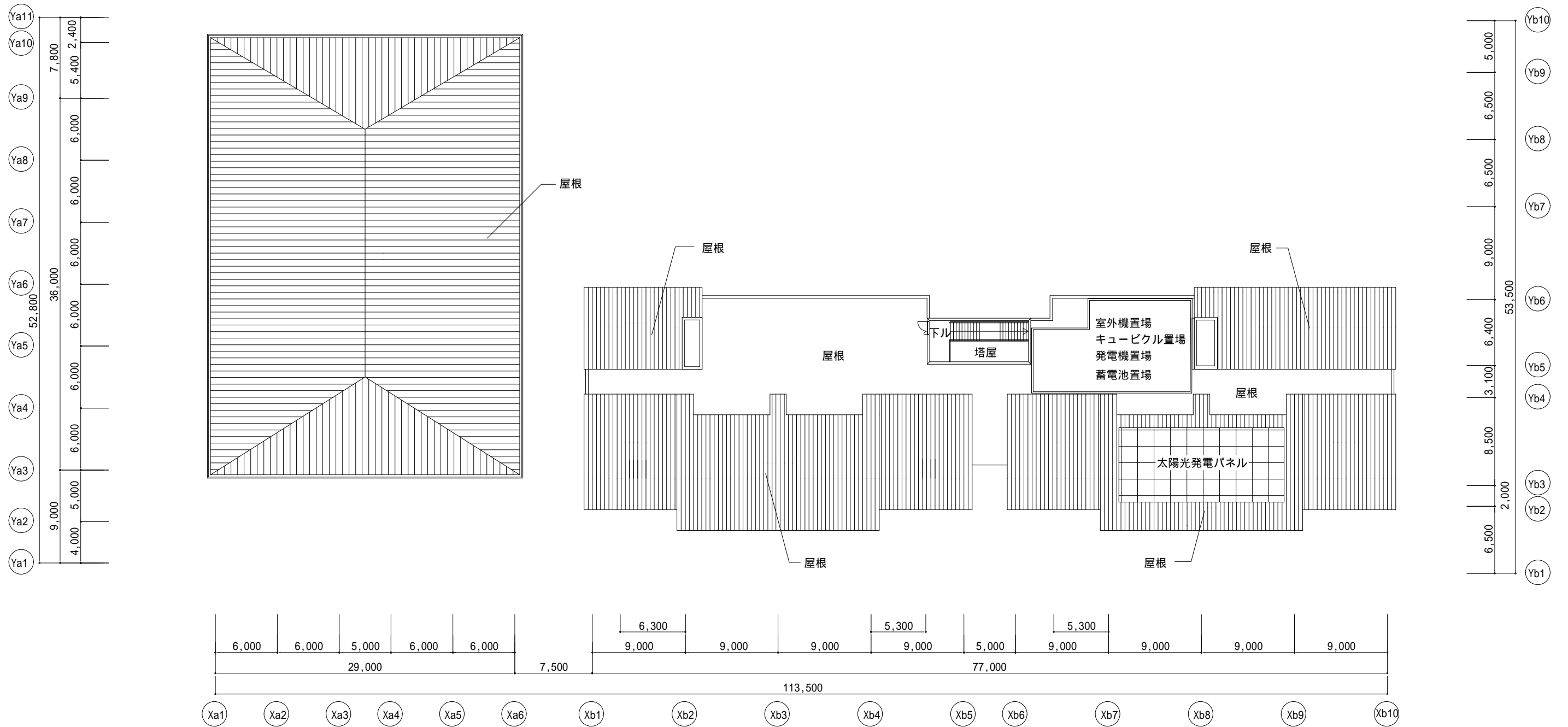
4階平面図 1 : 400



(5) 塔屋階平面図兼屋根伏図

通り符号凡例

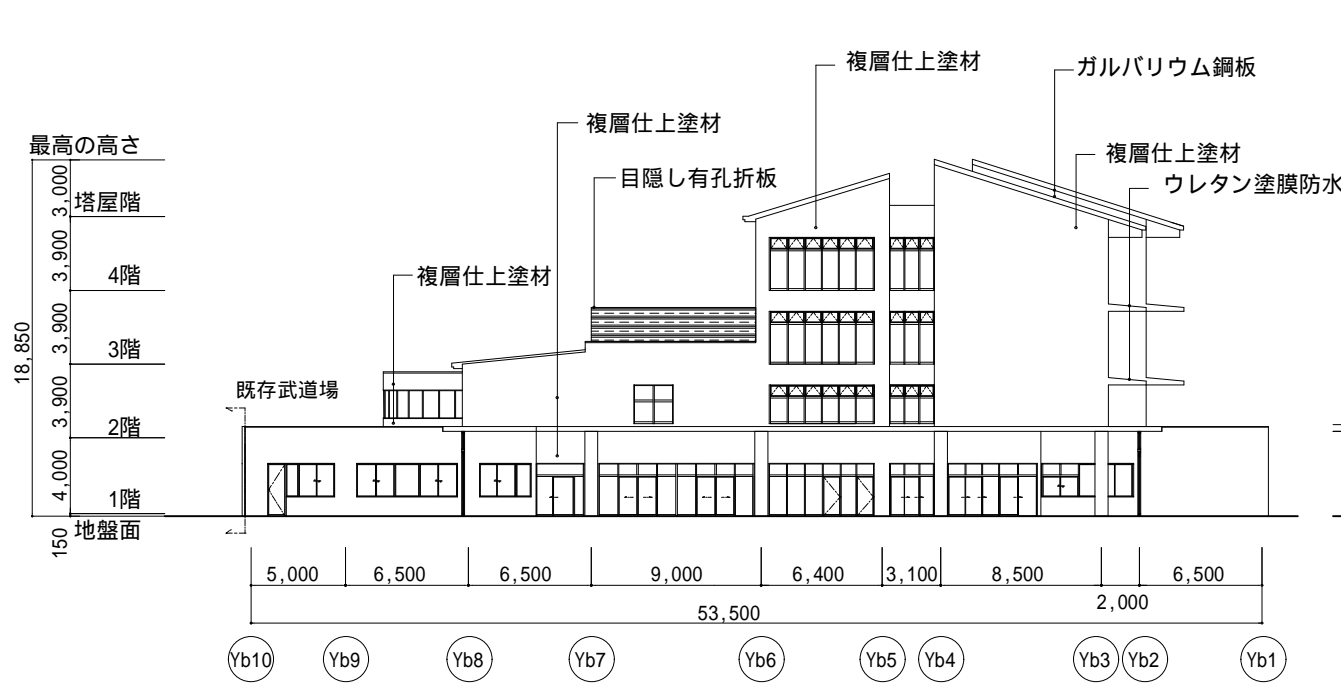
○Xa1	○Xa6	○Ya1	○Ya11	: 体育館棟通り符号
○Xb1	○Xb10	○Yb1	○Yb10	: 校舎棟通り符号



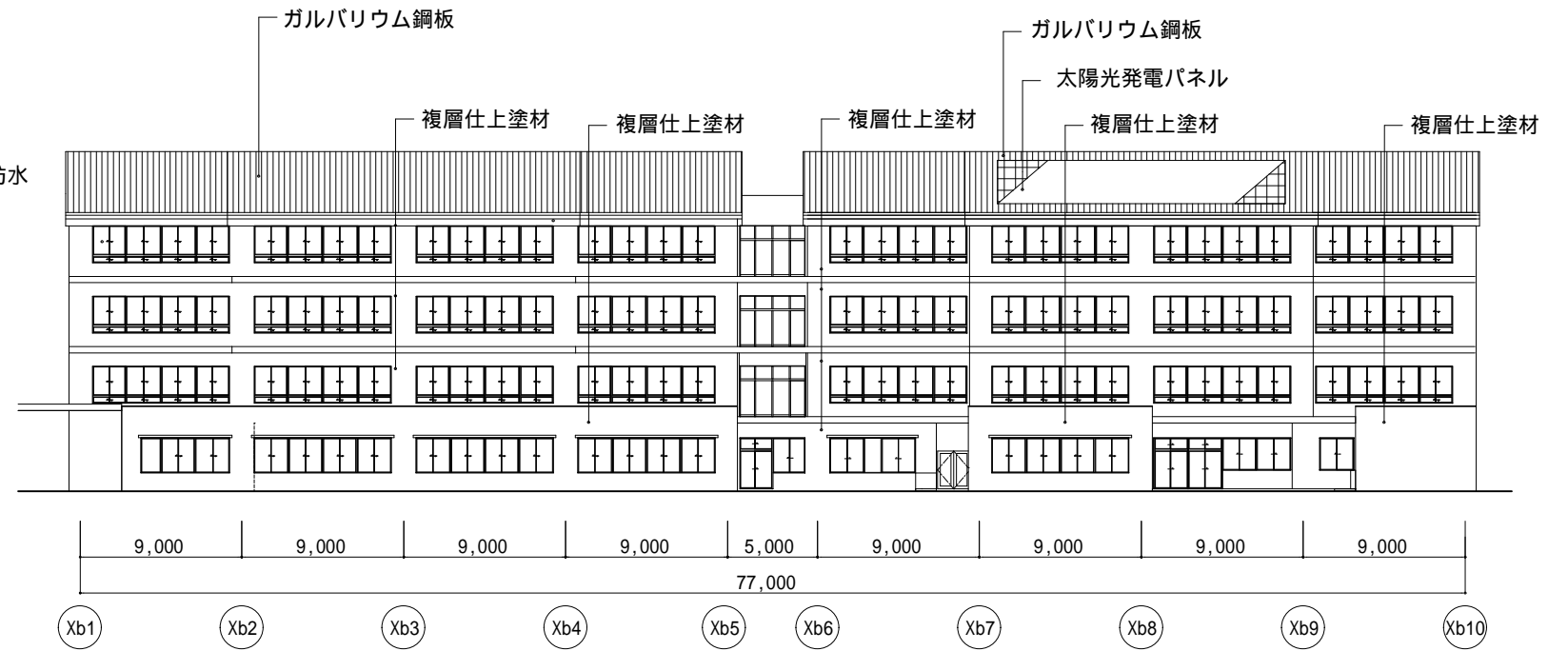
塔屋階平面図兼屋根伏図 1 : 4 0 0

5 立面計画

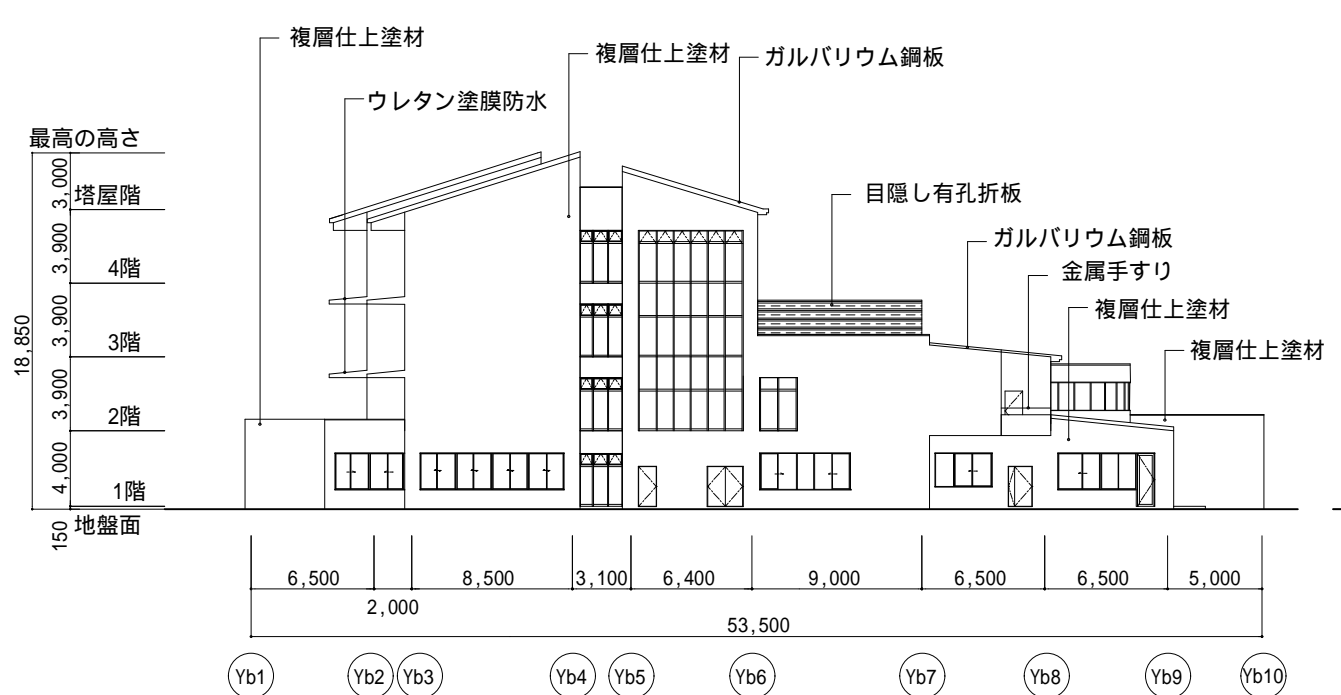
(1) 校舎立面図



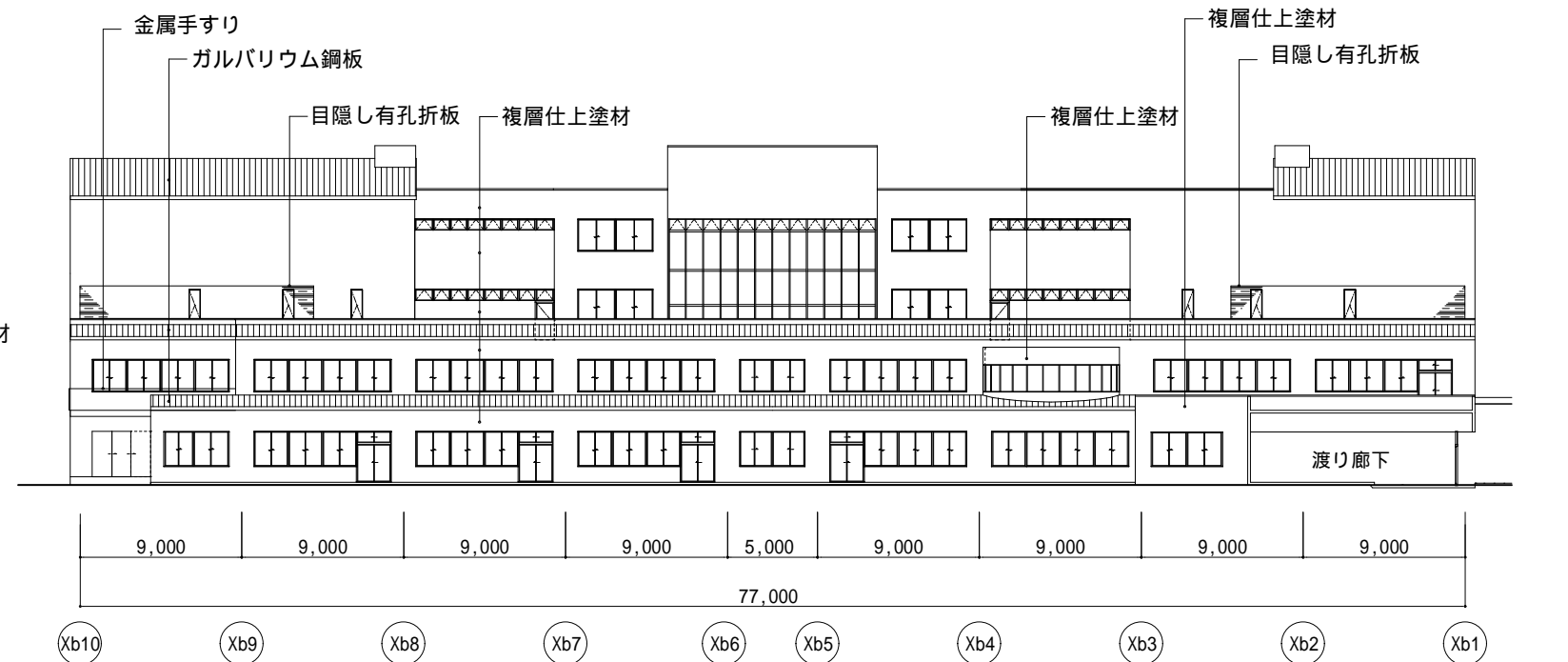
校舎 西立面図 1 : 4 0 0



校舎 南立面図 1 : 4 0 0

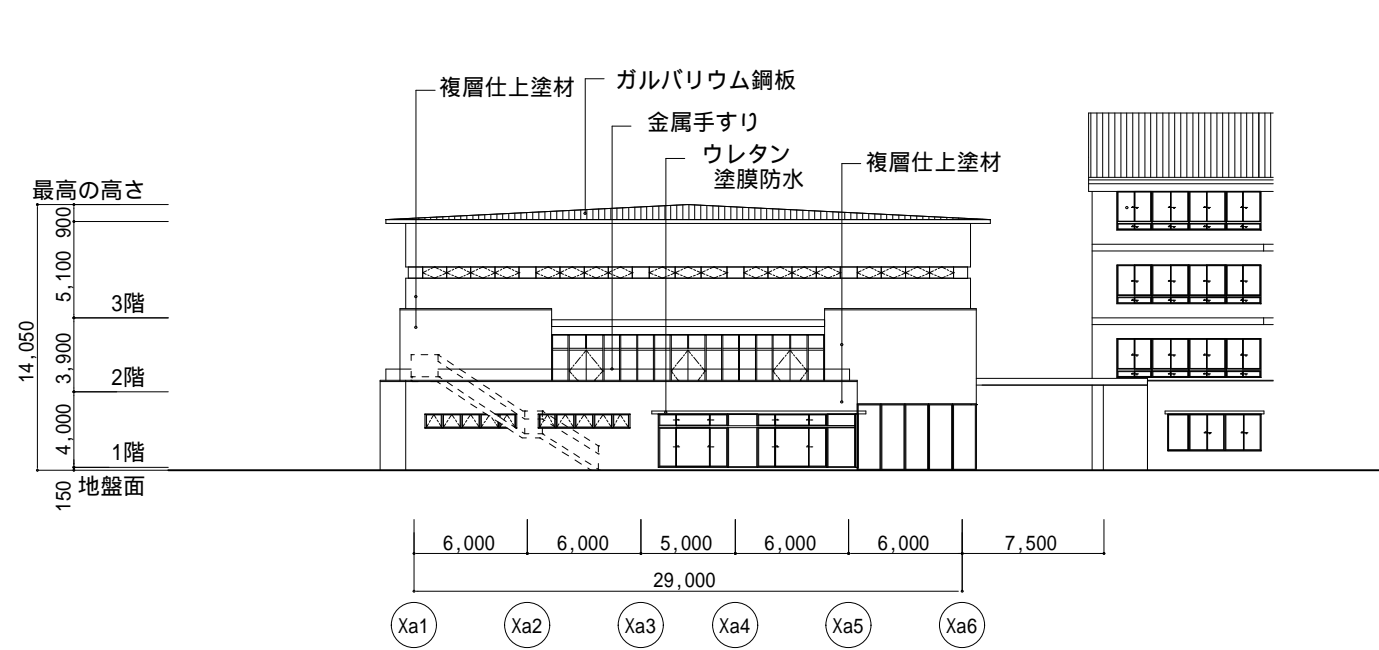


校舎 東立面図 1 : 4 0 0

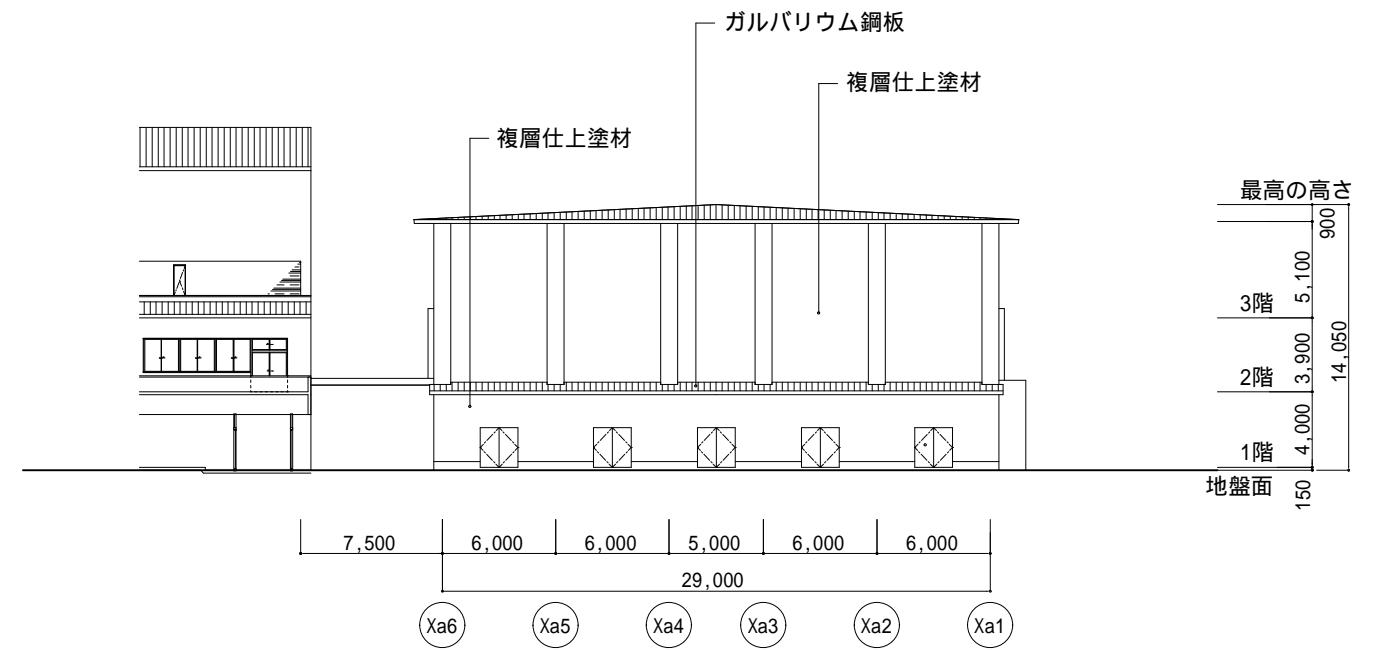


校舎 北立面図 1 : 4 0 0

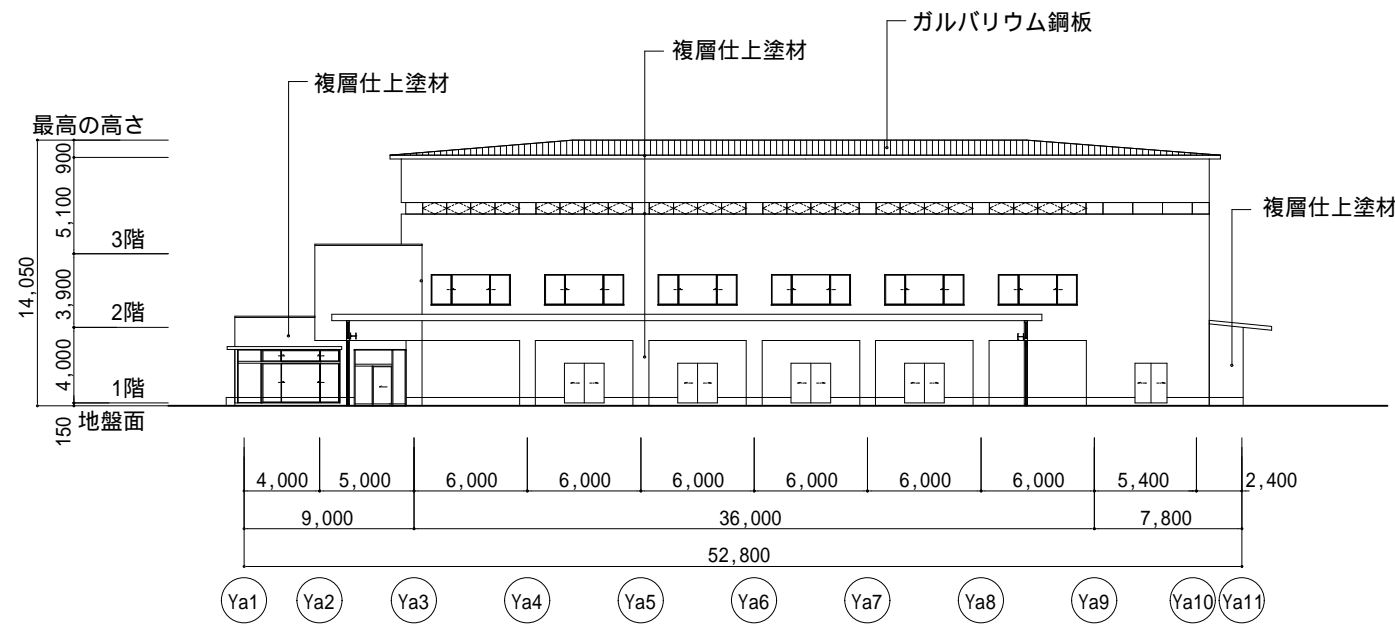
(2) 体育館立面図



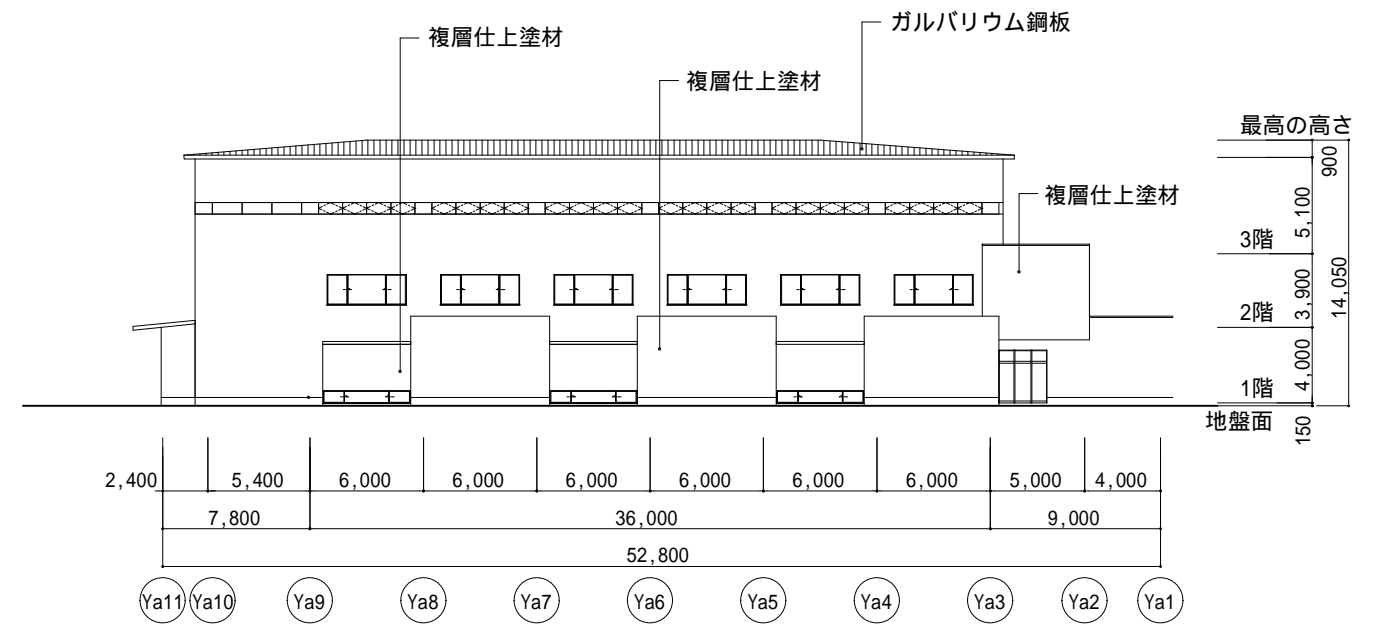
体育館 南立面図 1 : 4 0 0



体育館 北立面図 1 : 4 0 0



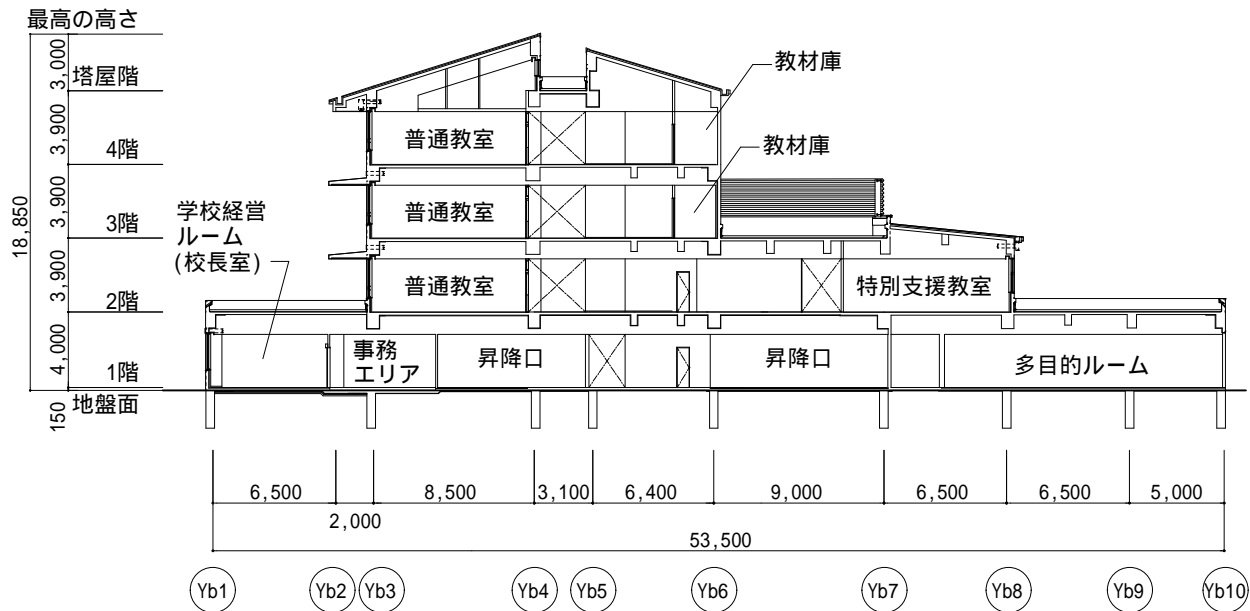
体育館 東立面図 1 : 4 0 0



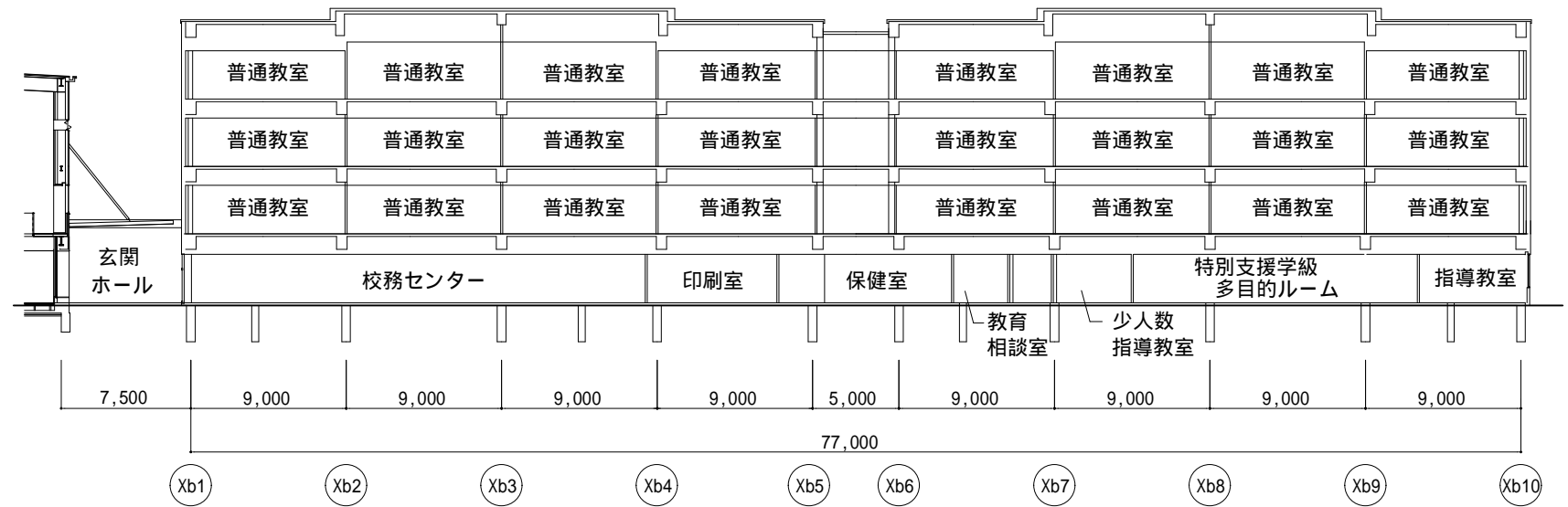
体育館 西立面図 1 : 4 0 0

6 断面計画

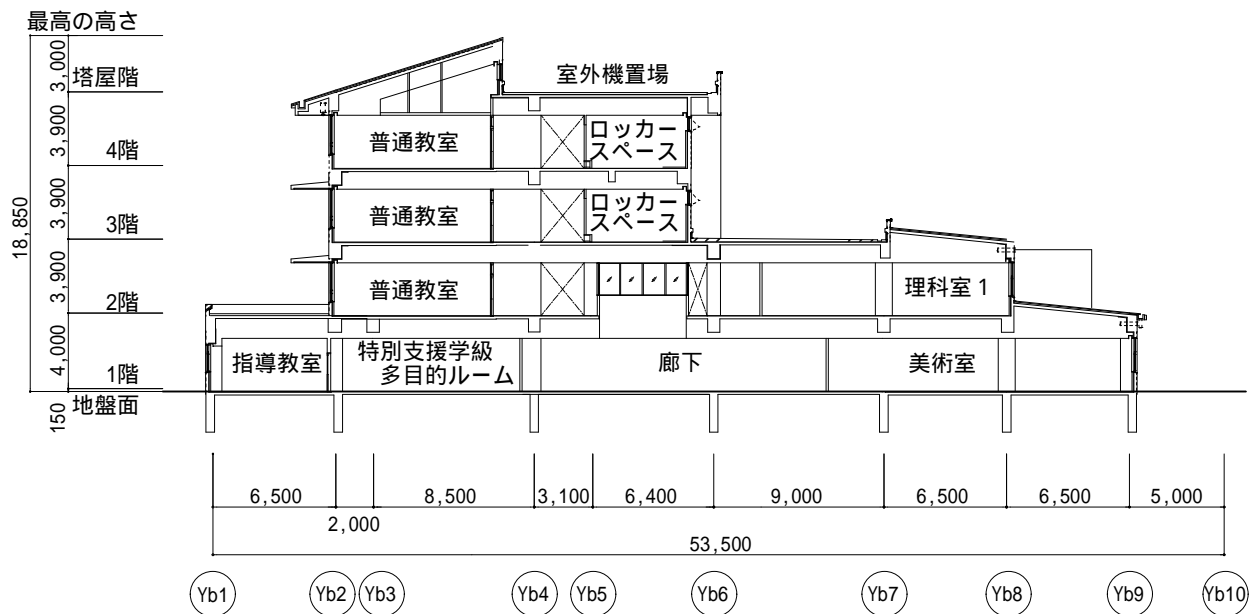
(1) 校舎断面図



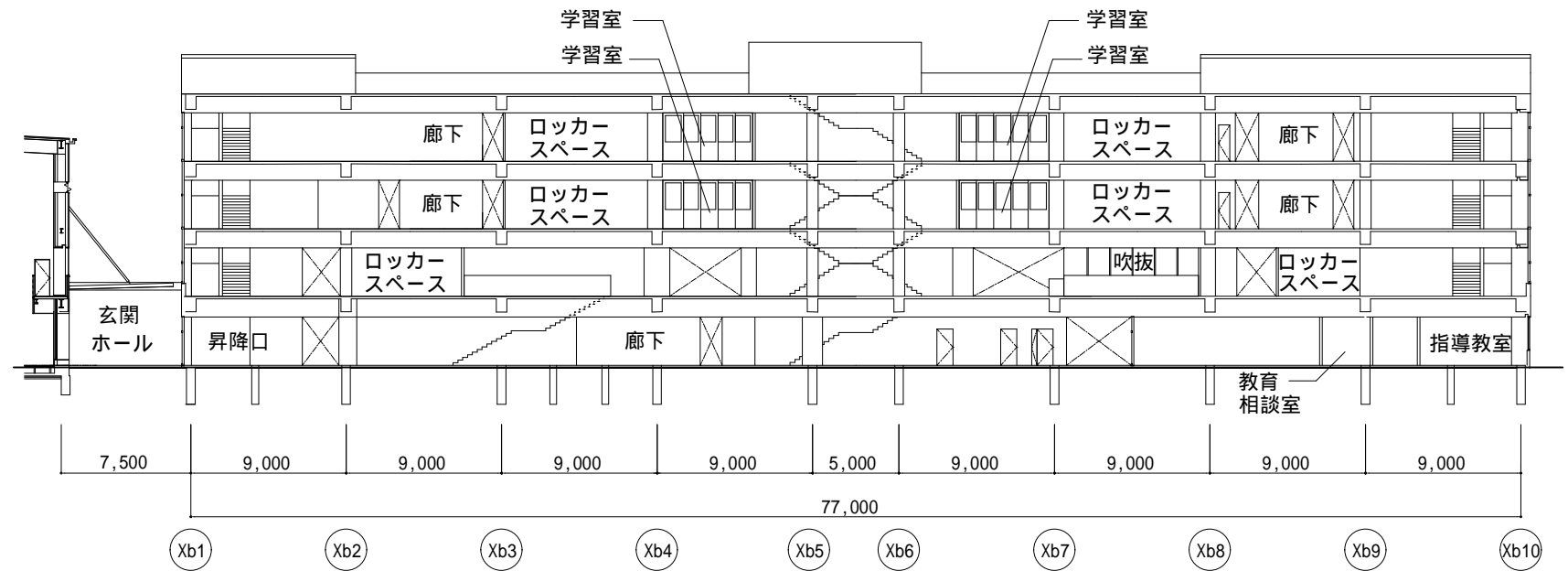
校舎 A - A' 断面図 1 : 4 0 0



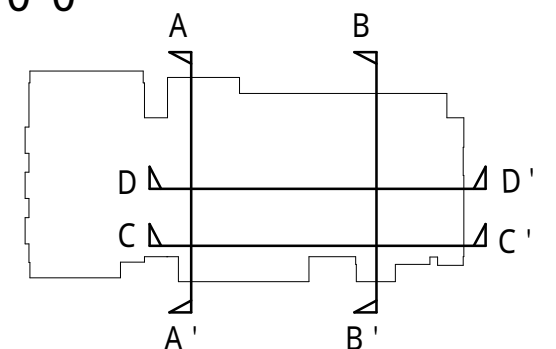
校舎 C - C' 断面図 1 : 4 0 0



校舎 B - B' 断面図 1 : 4 0 0

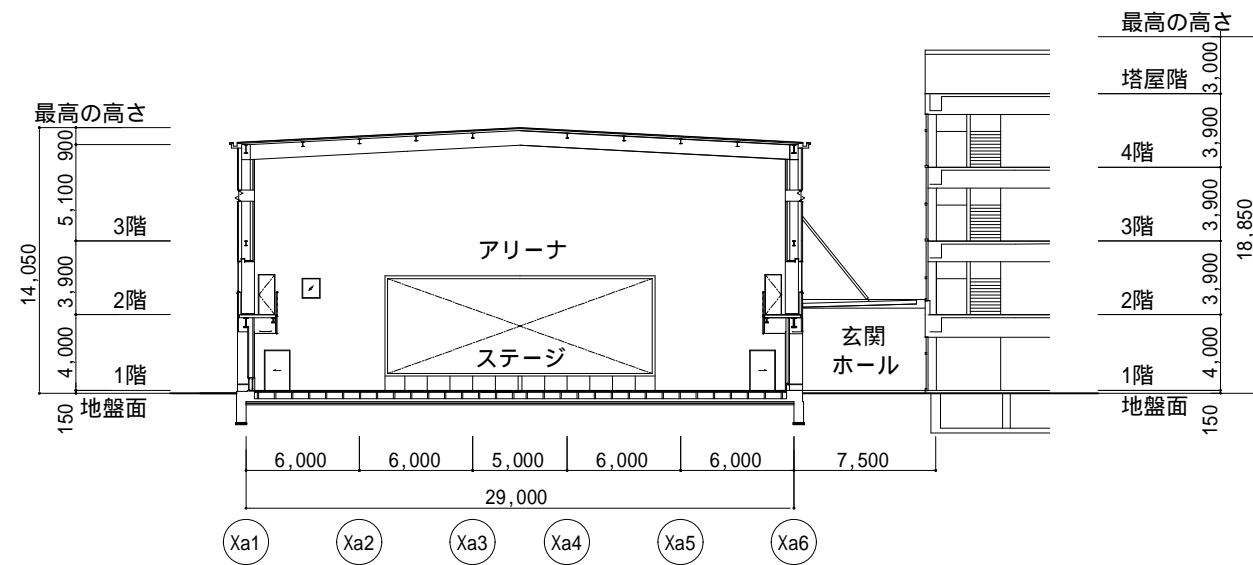


校舎 D - D' 断面図 1 : 4 0 0

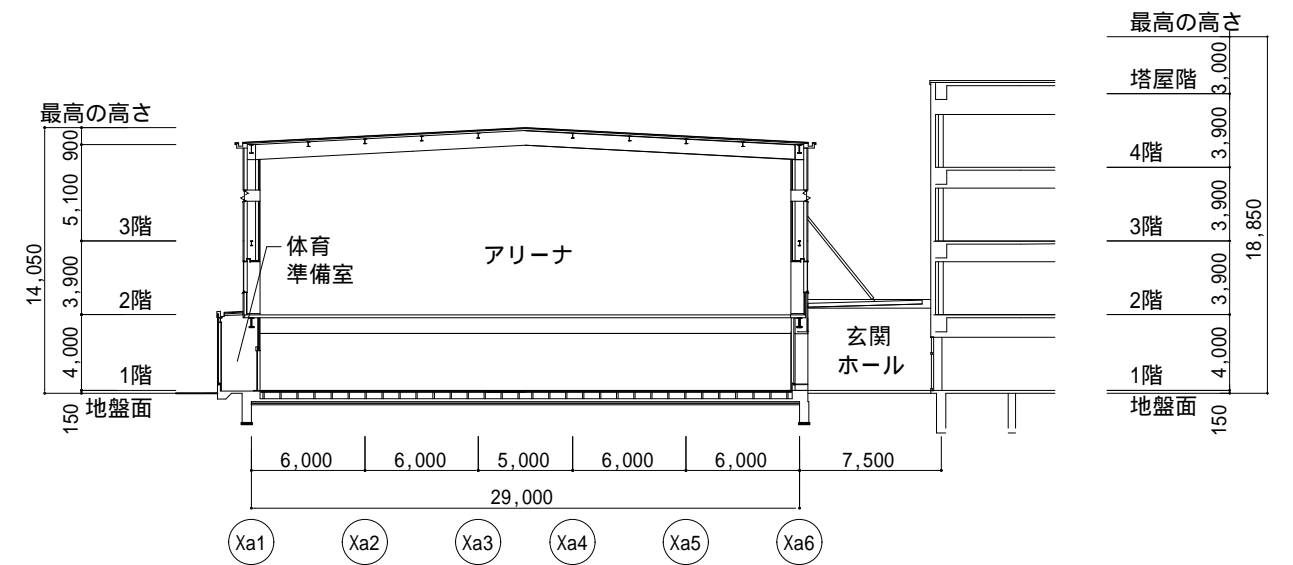


校舎 断面位置図

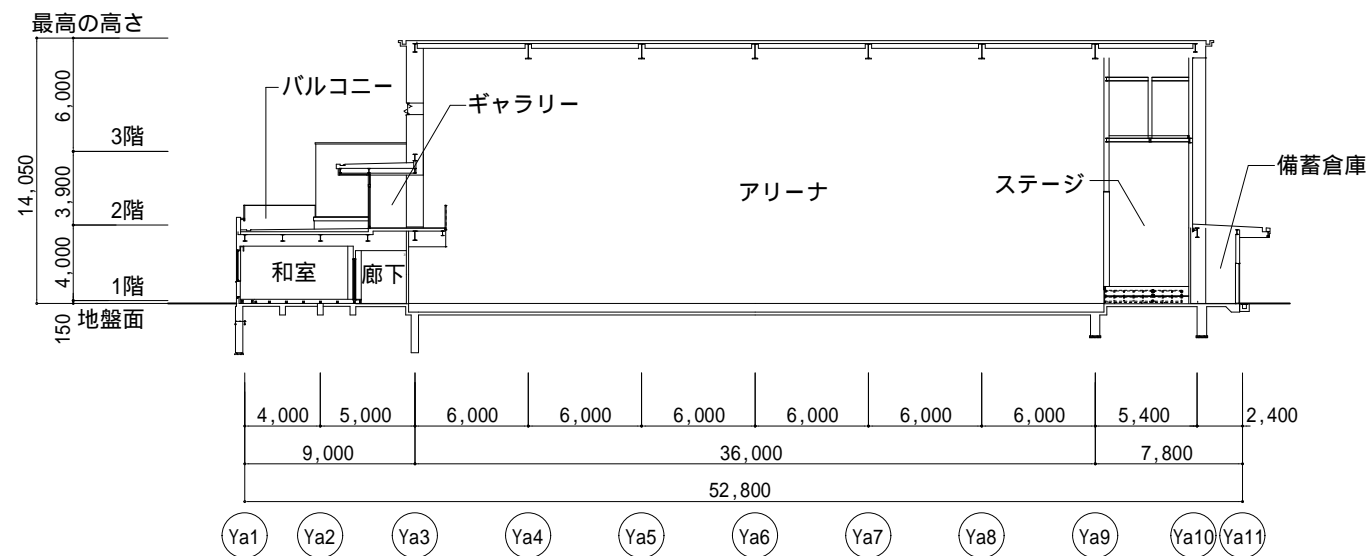
(2) 体育館断面図



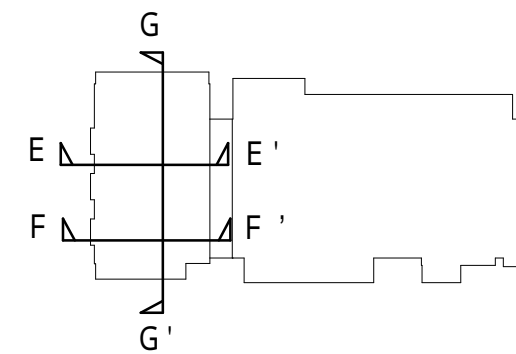
体育館 E - E ' 断面図 1 : 4 0 0



体育館 F - F ' 断面図 1 : 4 0 0

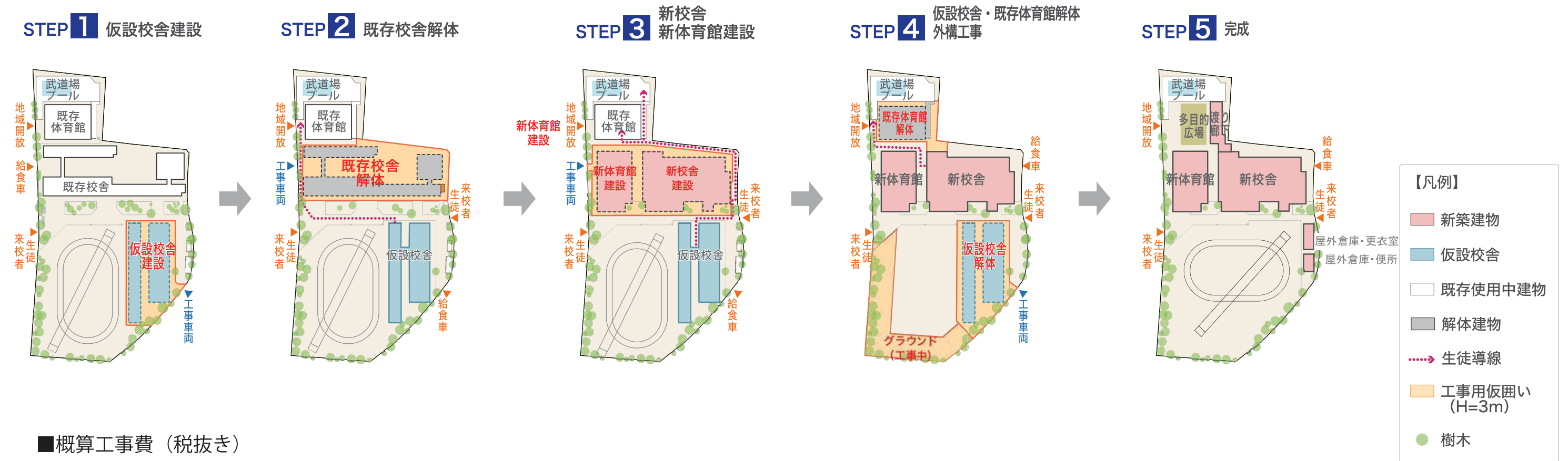
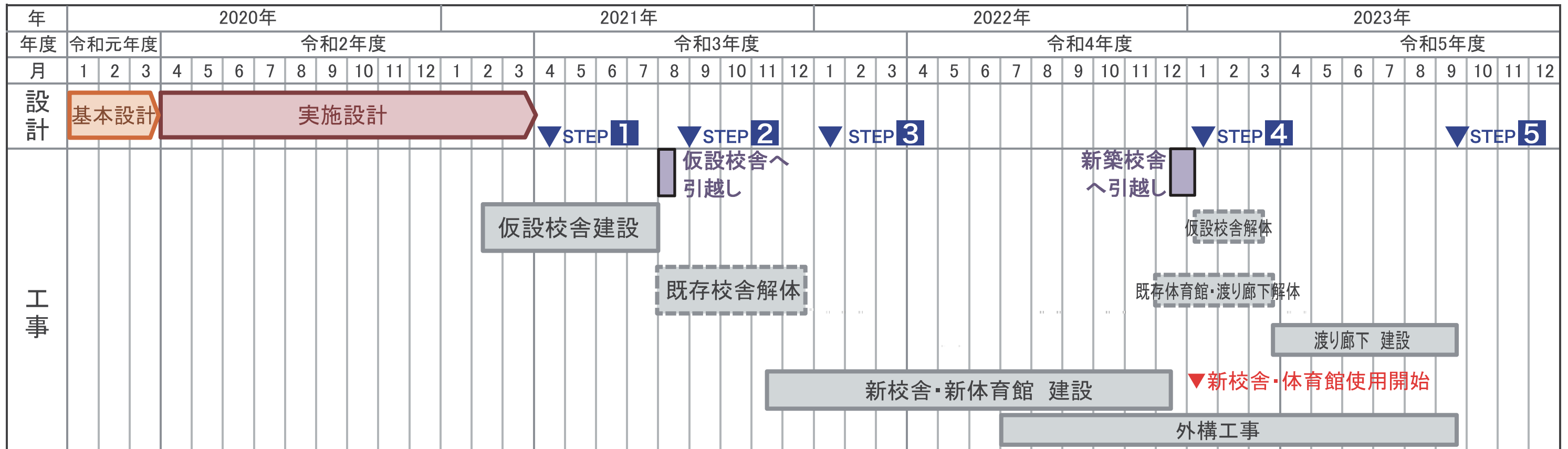


体育館 G - G ' 断面図 1 : 4 0 0



体育館 断面位置図

7 工程計画・建替計画・概算工事費

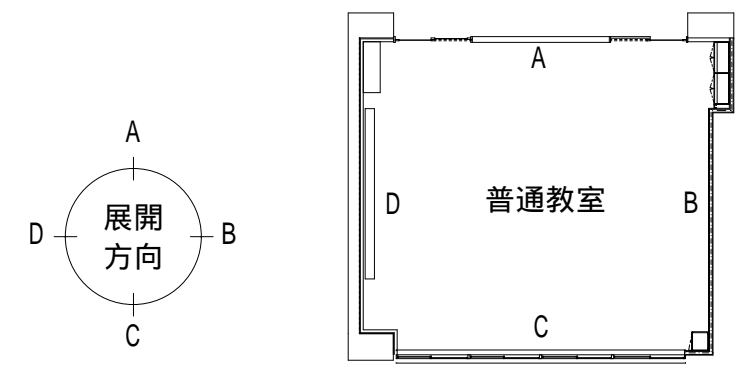
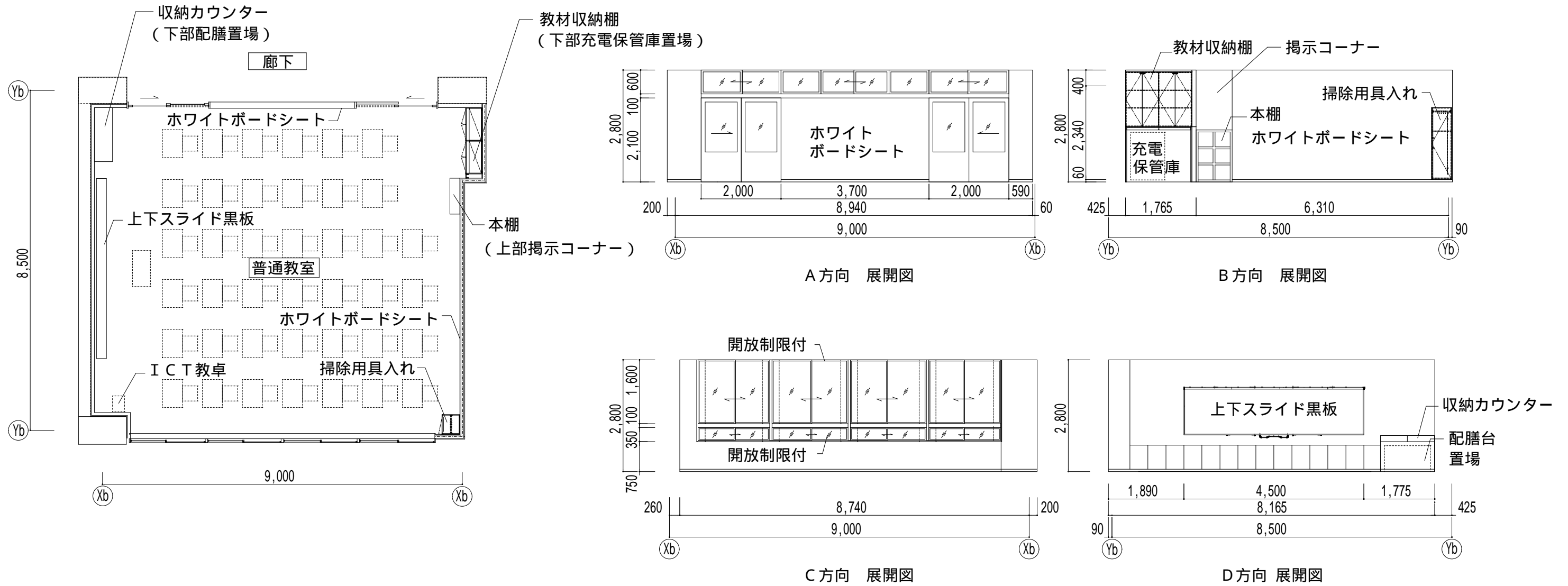


8 イメージパース



9 平面詳細図・展開図

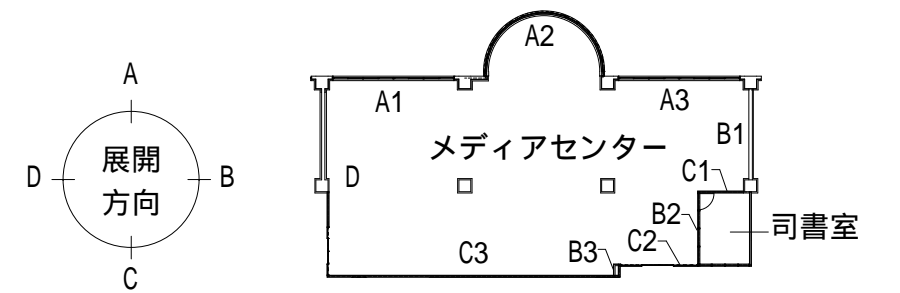
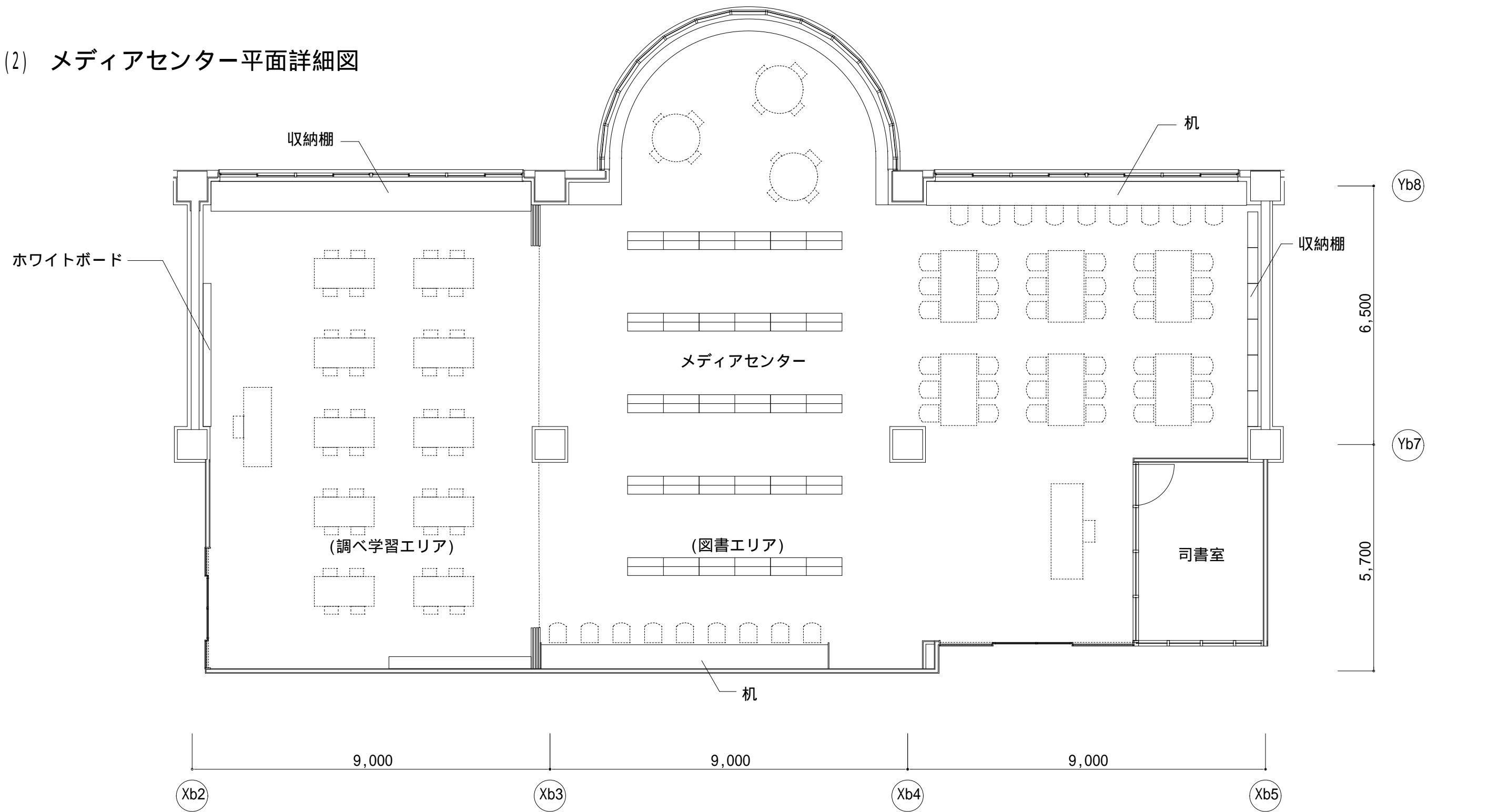
(1) 普通教室平面詳細図・展開図



展開方向位置図

普通教室 平面詳細図・展開図 1 : 1 0 0

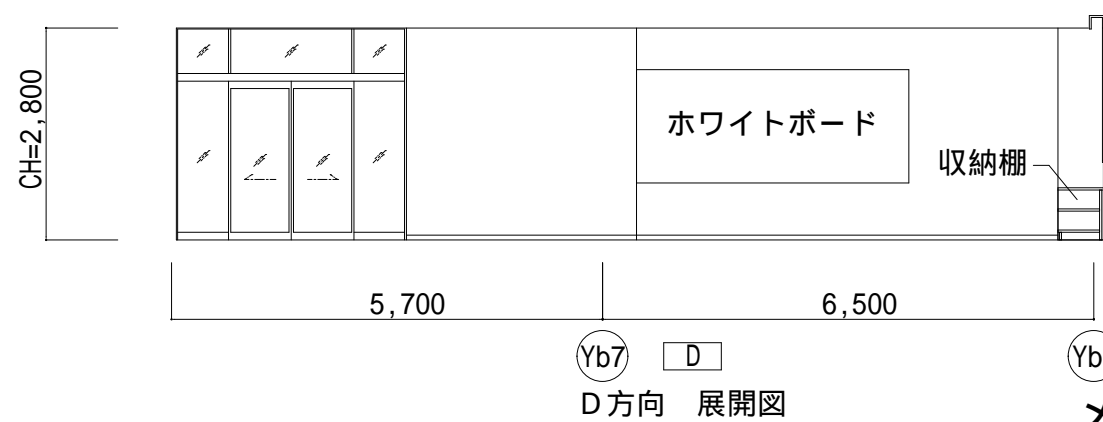
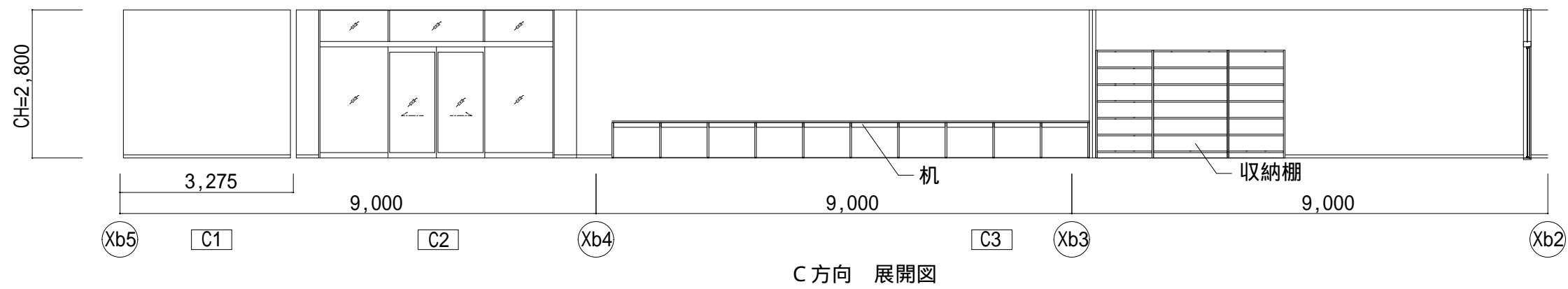
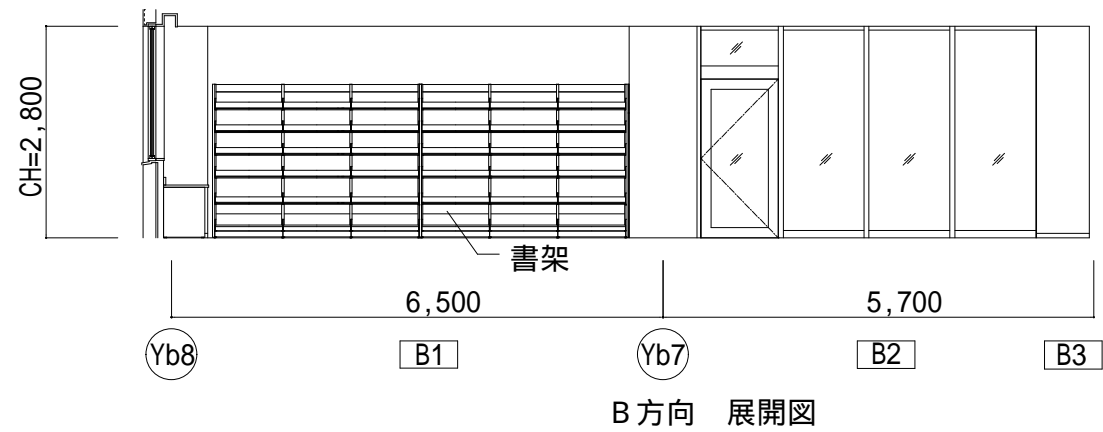
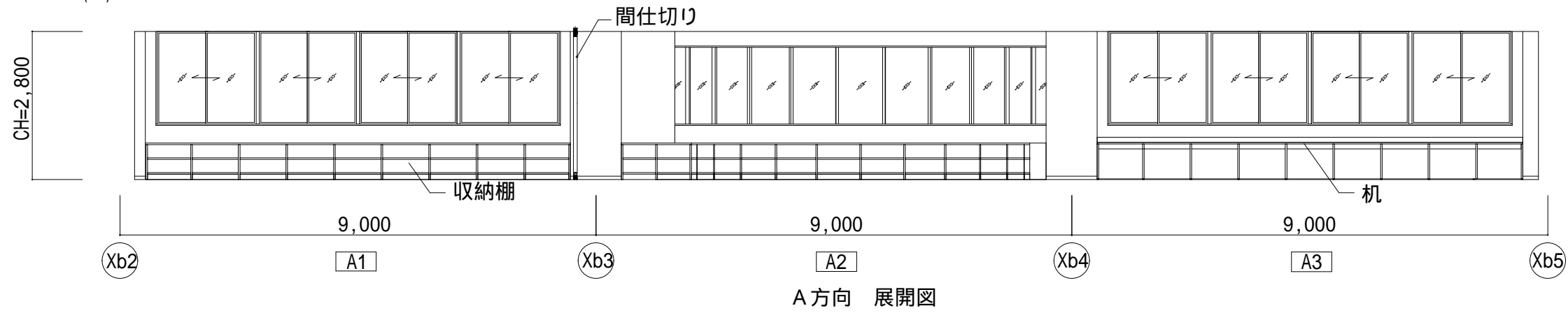
(2) メディアセンター平面詳細図



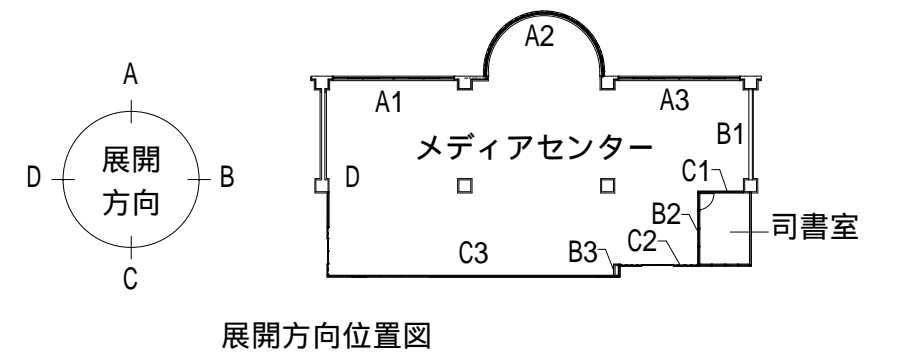
メディアセンター 平面詳細図 1 : 1 0 0

展開方向位置図

(3) メディアセンター展開図

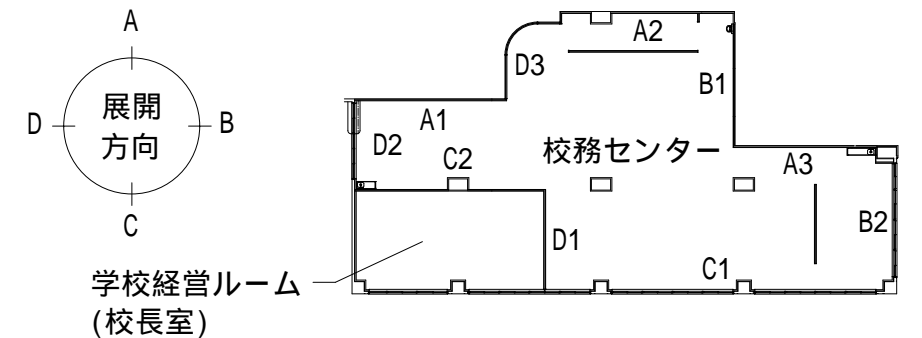
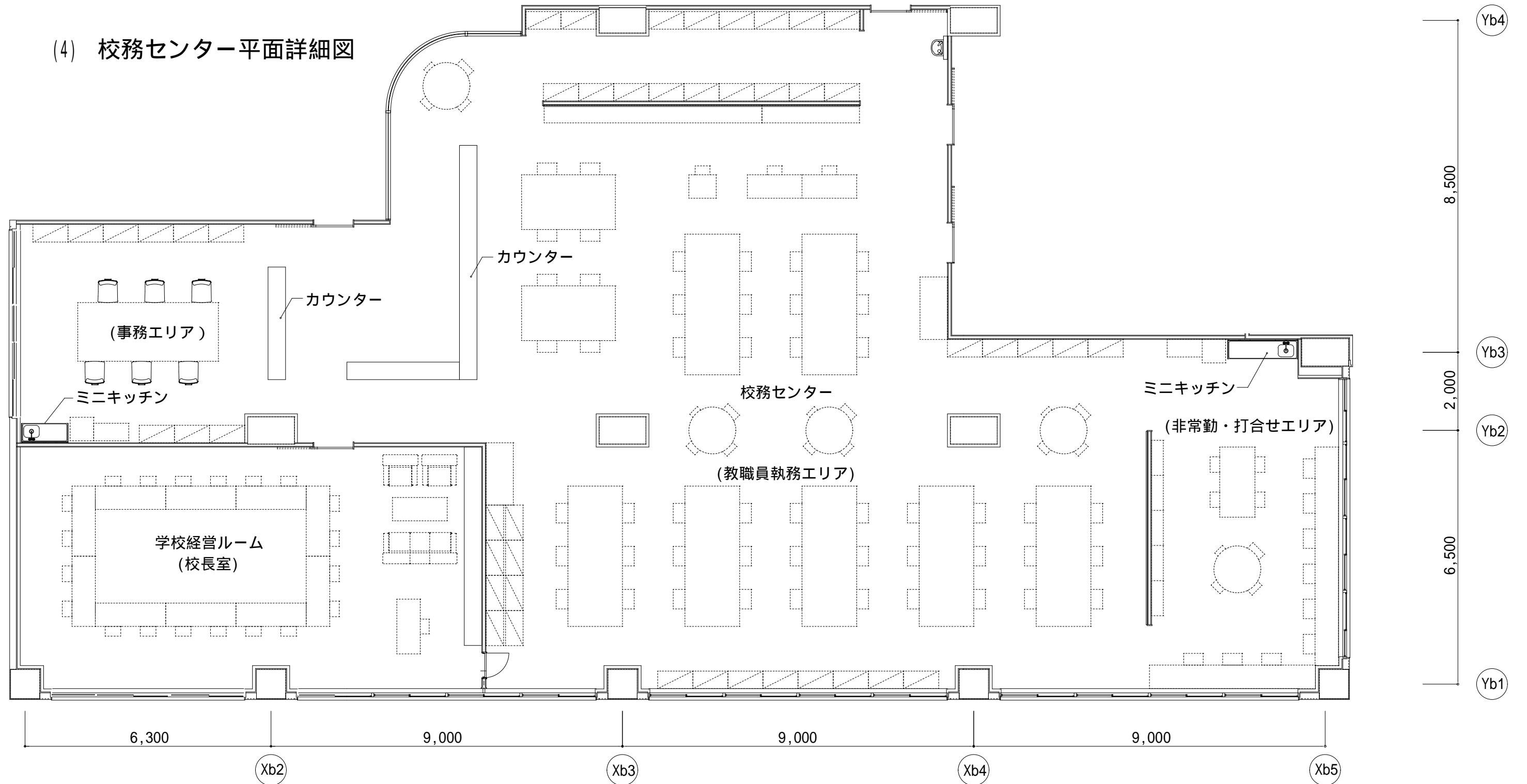


メディアセンター 展開図 1 : 1 0 0



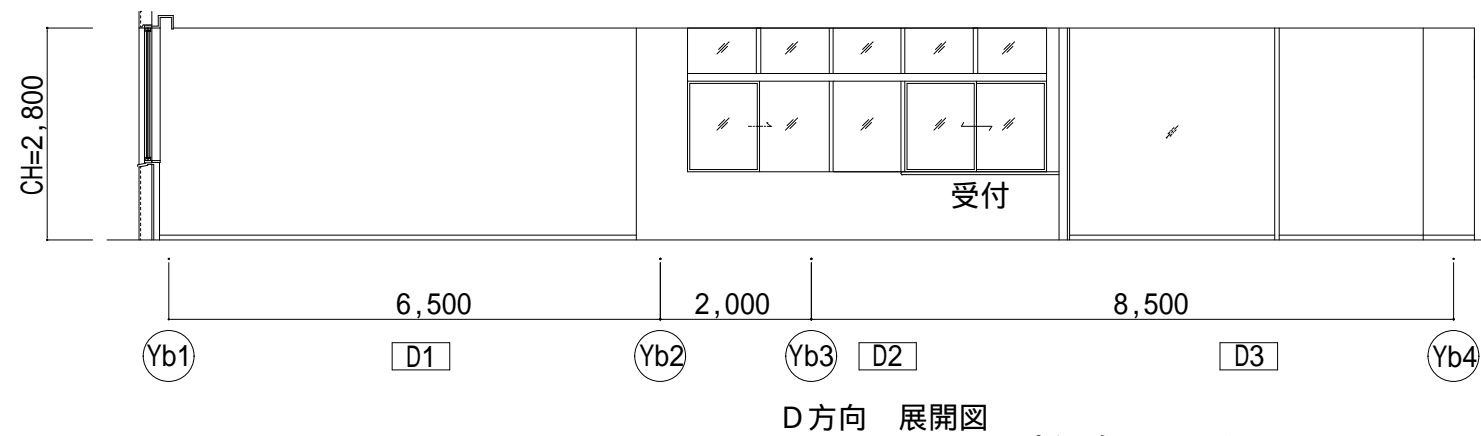
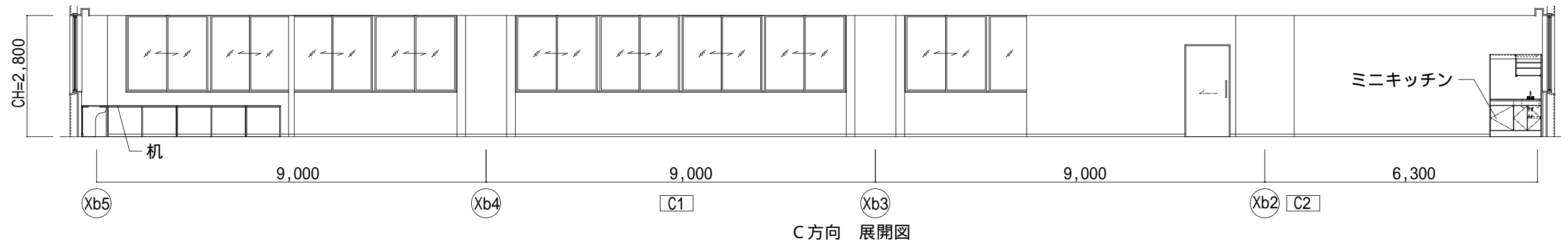
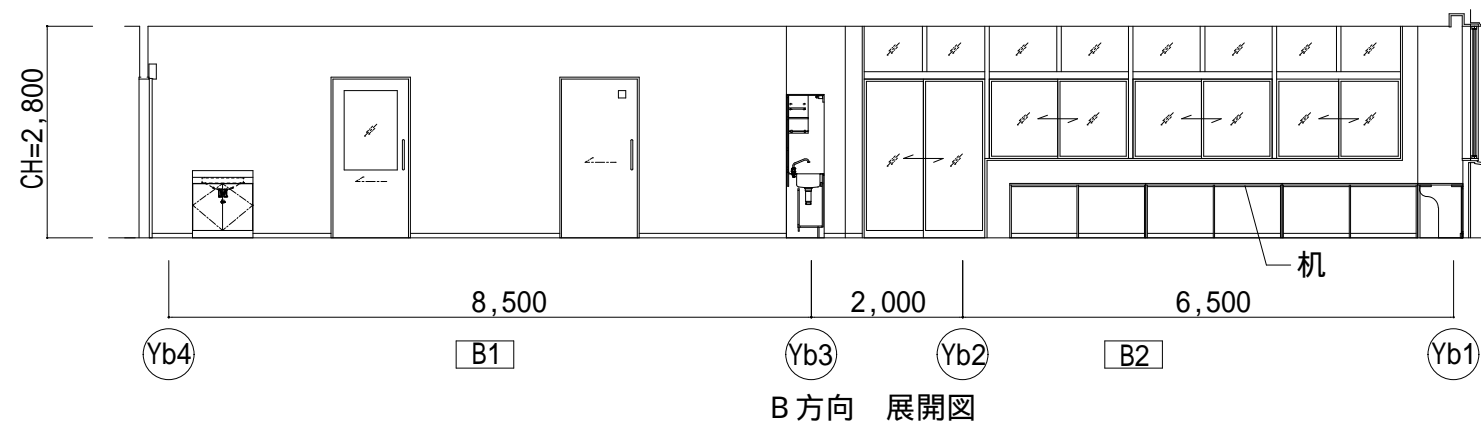
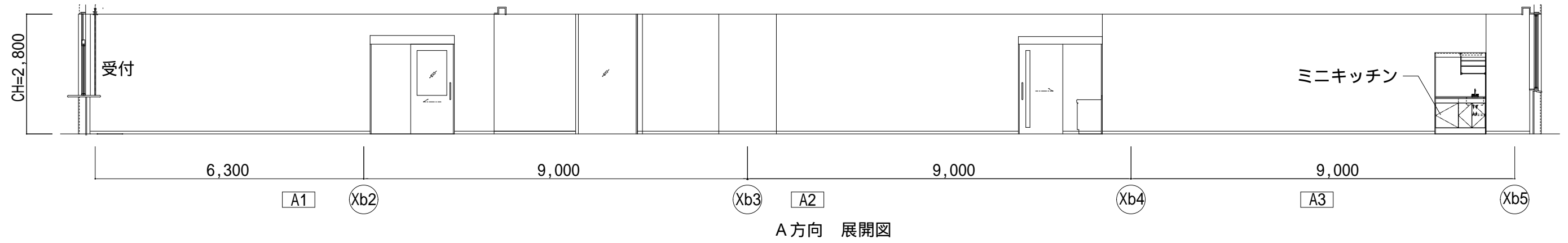
展開方向位置図

(4) 校務センター平面詳細図



校務センター 平面詳細図 1 : 1 0 0

(5) 校務センター展開図



校務センター 展開図 1 : 1 0 0

