



府中市子ども家庭部保育支援課発行 2024.3 No.85

■府中市内にある病児・病後児保育事業実施施設

施設名 日野クリニック病児保育室「プーさんルーム」	
所在地	府中市住吉町2-15-9
電話番号	042-330-3600
利用日時	月曜日～土曜日の午前8時30分から午後6時まで *土曜日は午前8時30分から正午まで (年末年始、祝日を除く。)
費用	1日 2,500円/人 (当日のお支払です。)
登録	必要(当日でも可 健康保険証持参で日野クリニックへ)
登録料	無料
予約	電話予約(来院時にも予約可)
診断書	不要(事前に日野クリニックでの受診が必要です。)
利用方法	日野クリニックでの受診後、電話又はその場で予約してください。
給食	提供なし 昼食・おやつ・飲み物などは、ご持参ください。
備考	当日の空きがあれば、受診後に登録した上で、当日利用が可能です。 お迎えは、午後5時50分(*土曜日は午前11時50分)までにお越しください。

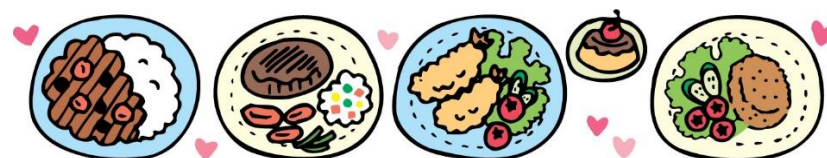


府中市内にある「病児・病後児保育事業」を実施している3施設と、「入所児童対象の体調不良児対応型病児保育」を実施している5施設を紹介します。

病児・病後児保育事業の利用対象となる方は、病気の回復期には至っていないが当面の症状の急変が認められない場合又は病気の回復期にあつて、集団保育若しくは家庭保育が困難な生後5か月から小学6年生までの乳幼児と児童です。

なお、詳しくは、直接施設にお問合せください。

施設名 府中愛児園病児・病後児保育室「すずらん」	
所在地	府中市八幡町3-18
電話番号	042-352-7522
利用日時	月曜日～金曜日の午前8時30分から午後5時30分まで(時間延長なし) (祝日及び年末年始を除く。)
費用	1日 2,500円/人 (当日のお支払です。)
登録	必要(事前) 1.登録希望の電話をします。 2.登録書類を園に取りに行きます。 3.全ての書類をそろえて、親子同伴で面接を受けます(登録完了)。
登録料	5,000円 (利用がなくても返金はありません。登録期間は、登録日から当年度の3月31日まで)
予約	①利用前日の午後3時までに電話で予約します。 予約受付時間:平日(月～金)の午前8時30分から午後3時まで
診断書	②利用当日朝、医療機関を受診し、医師が作成した園指定の診断書が必要です(前日のものは不可です。)
利用方法	登録完了後、①と②の後に、診断書等の必要なものを持参して来園ください。
給食	提供あり
備考	原則、1日4名



施設名	東京都立小児総合医療センター病児・病後児保育室「くるみ」
所在地	府中市武蔵台2-8-29 多摩メディカルキャンパス保育棟2階
電話	042-312-8148
利用日時	月曜日～金曜日の午前8時30分から午後6時まで (祝日及び年末年始(12月29日から1月3日)を除く。)
費用	1日 2,500円/人 (当日のお支払です。)
登録	<b>必要(事前)</b> 1.利用しようとする月の前月20日までに必要な書類をそろえて利用登録を行います。 2.登録受付後、利用時に必要となります「病児保育事業登録カード」の交付を受けます。
登録料	無料
予約	①事前にかかりつけ医等を受診し、病児・病後児保育室への入室可能の判断をされた場合、「診療情報提供書」の作成を依頼し、取得します。 ②利用日前日の午前10時から午後6時までに保育室に電話で予約します。 ・先着順の受付です。 ・定員に達した場合、キャンセル待ち希望の方の予約受付があります。 ・当日の利用枠に空きがある場合には、当日利用の受付があります(午前8時から午前8時30分までに電話予約可⇒午前10時までに来室ください。)
診断書	かかりつけ医等による事前診察で、医師作成の「診療情報提供書」が必要です。
利用方法	登録完了後、①と②の後に、診療情報提供書等の必要なものを持参して来室ください。
給食	提供なし 昼食・おやつ・飲み物などは、ご持参ください。白湯・水のみ提供あり
備考	【1日の定員】府中市4名、国分寺市4名、国立市4名、院内10名、計22名 (ただし、現在は、各市4名、院内5名を上限に、1日に合計12名を上限としています。)



お子さんの体調が悪いとき、どうしても都合がつかずご家庭で保育ができない場合、ご家庭の強～い味方「病児・病後児保育事業」の利用をご検討ください。

なお、事前登録がないとご利用ができない施設もありますので、ご利用をお考えの方は、事前に余裕をもって準備をお願いします。

府中市内で入所児童対象の体調不良児対応型病児保育(◆)を実施している認可保育所

- ・府中愛児園
- ・府中保育園
- ・にじのいろ保育園
- ・山手保育園
- ・キッズルームこっこ保育園

◎詳しくは、直接施設にお問合せください。



◆体調不良児対応型病児保育とは・・・

保育中にお預かりしているお子さまが体調を崩した場合に、専用スペースなどにおいて看護師等が保健的な対応をしながら保護者のお迎えがあるまでの間、安全の確保を行った上で、お預かりするものです。

4月から保育所等や幼稚園のご利用が決まっているご家庭や、これから一時預かり保育や病児保育などの保育サービスの利用をお考えの方々、保育サービスに関するご相談を保育コンシェルジュがお受けしています。

どんなことでも、いつでもお気軽にご相談ください。

なお、相談は、予約がなくても毎日受け付けていますが、LINE で予約をいただきますと、スムーズにご案内できます。

LINE の予約は、[こちら](#)をクリック、又は二次元コードを読み取りの上、お申込みください。



保育コンシェルジュが、保育サービスの情報提供をしています。お気軽にご相談ください。

相談日時: 月曜日～金曜日(土日祝日を除く。)午前9時～正午、午後1時～午後4時  
場所: 府中市役所おもや3階保育支援課 電話 042(335)4172  
(注) 不在の場合や、他の方の対応等でお待たせすることもあります。