

# 府中の ごみ



▲府中市のリサイクルマスコット  
リサちゃん

府中で暮らすみんなのごみ情報紙

24号

令和2年(2020年)7月

発行：府中市  
編集：生活環境部ごみ減量推進課  
発行日：令和2年(2020年)7月16日

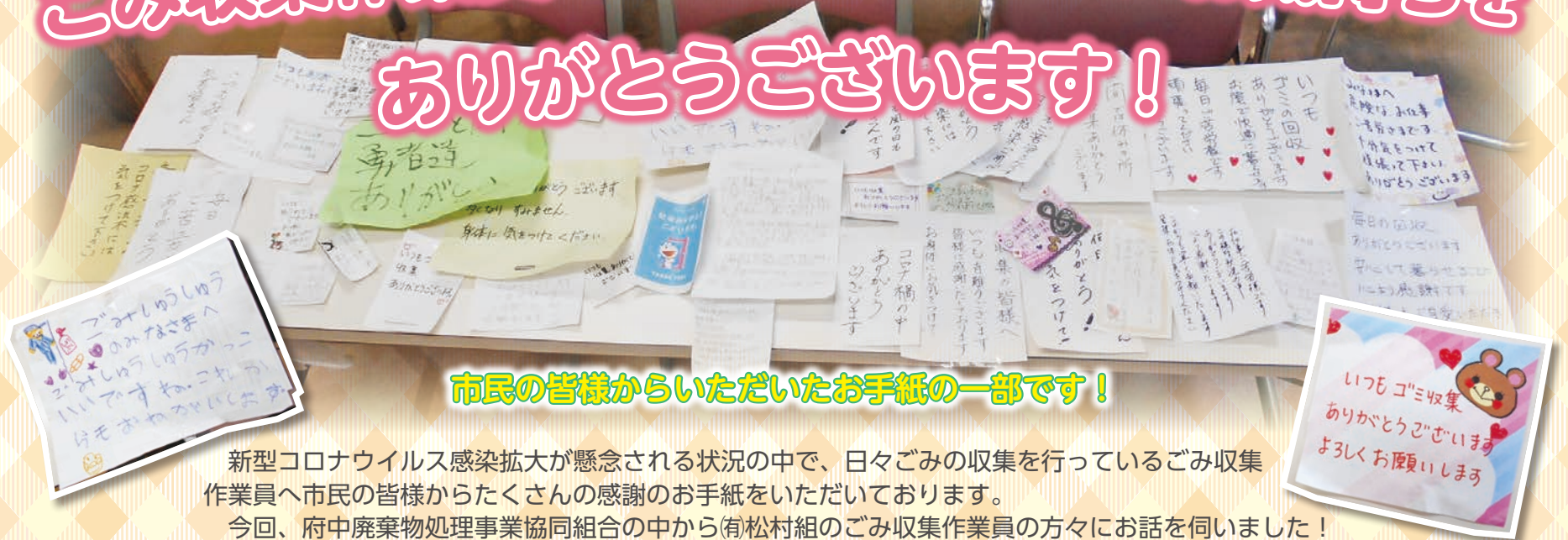
〒183-8703 府中市宮西町2-24  
電話：042-335-4437(直通) FAX：042-336-5181  
Eメール：risaikuru01@city.fuchu.tokyo.jp



◎ほっとするね 緑の府中

府中市

## ごみ収集作業員へたくさんの温かいお気持ちを ありがとうございます！



市民の皆様からいただいたお手紙の一部です！

新型コロナウイルス感染拡大が懸念される状況の中で、日々ごみの収集を行っているごみ収集作業員へ市民の皆様からたくさんの感謝のお手紙をいただいております。

今回、府中廃棄物処理事業協同組合の中から(有)松村組のごみ収集作業員の方々にお話を伺いました！

**Q** 市民の皆様からどのようにお手紙を受け取っているのですか？

**A** ごみ袋にお手紙を付けてくださっています。また、段ボールに直接応援の言葉を書きいただいたり、他にも手袋やマスク、消毒液などをご提供いただいたこともあり、とても感動しました。

**Q** 緊急事態宣言下で外出自粛が続いていた中での収集作業でしたが、どのような事が大変でしたか？

**A** とにかくごみ量が膨大でした。出来る限り早く収集するよう努めましたが、どうしても通常以上に収集時間が掛かってしまいました。

**Q** 収集作業員の皆様の反応はいかがですか？

**A** 毎日たくさんの市民の方からお手紙をいただいて驚いていますが、とても喜んでます。収集作業中に感謝のお手紙を読むととても力になりますし、本当に嬉しいです。直接、感謝の言葉を掛けてくださる方も多く、大変励まされています。

**Q** 市民の皆様へメッセージをお願いします。

**A** たくさんの市民の方からいただく温かい感謝の言葉は本当に励みになっています。いただいたお手紙は全て大切に保管してあります。本当にありがとうございます。今後ともごみ収集業務に邁進いたしますので、ご協力をよろしくお願い致します。

新型コロナウイルス感染拡大防止のため、ごみの分別や排出にあたりご不便・ご迷惑をお掛けしておりますが、市民の皆様から適正な分別や排出へのご協力を賜りまして、日々ごみ収集業務を円滑に行うことができますことを心から感謝申し上げます。



### 「ふちゅうごみ資源物分別アプリ」をご活用ください！

ごみカレンダーや分別辞書などの機能を備えた「ふちゅうごみ資源物分別アプリ」を配信しています。アプリでは粗大ごみシールの販売場所を検索することができます。地域ごとに販売店の一覧が表示され、販売場所を地図で確認できる機能がありますのでとても便利です。

他の機能としては、収集日の確認や分別方法、ごみの出し方の確認、出し忘れが無いように設定した時間に知らせてくれるアラート機能や、指定有料袋の販売場所の検索、市からのお知らせの受取りなどがありますので、ぜひお役立てください！

アンドロイド版▼

i Phone版▼



# 令和元年度 府中市ごみ・資源物の流れ

子どもたちの未来のためにごみ減量へ取り組んで、最終処分場・中間処理施設を大切に延命していこう！

## ごみ・資源物の量

# 58,354トン

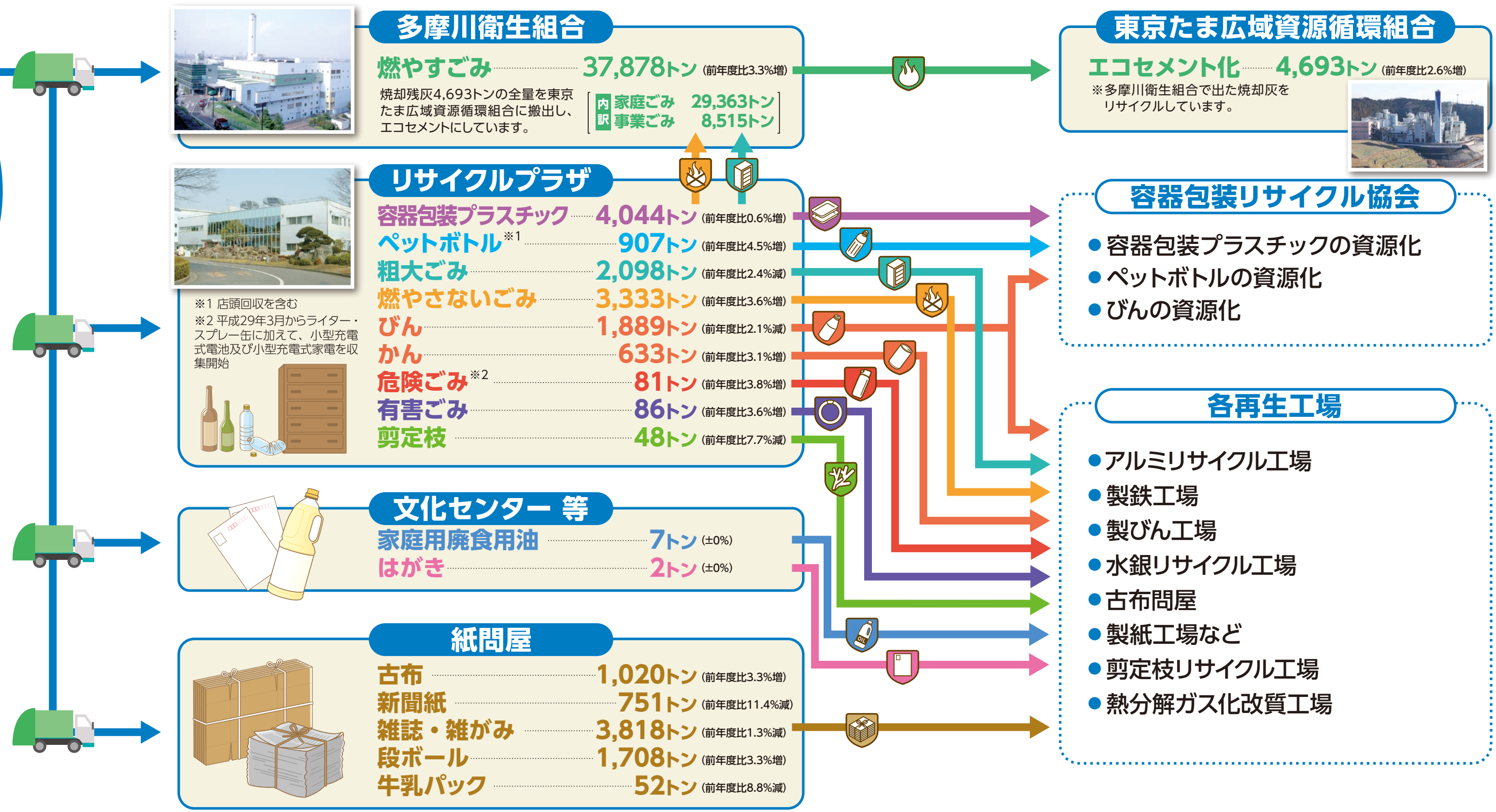
(1人1日当たり616g)

平成31年4月1日現在の人口259,573人で算出しました。

※各数値は四捨五入しているため、総ごみ量と差が生じます。

令和元年度の市民1人1日当たりのごみ・資源物の排出量は**616g**で、前年度と比較すると**11g**増えています。

「令和3年度までに市民1人1日当たりのごみ・資源物の排出量を595gまで減量する」という目標達成に向けて、**21g**(ピーマン約1個分)の減量にご協力をお願いします!毎日ピーマン約1個分の減量を心掛け、さらなるごみ減量・3R推進を目指しましょう。



## ペットボトル自動回収機のポイント倍増キャンペーン

府中市では市内のスーパーマーケットと協働で、ペットボトルの自動回収機を設置しています。

回収機にペットボトルを投入すると、1本につき2ポイントがオリジナルICカードまたはお手持ちの交通系ICカードに貯まります。500ポイントで50円分のお買い物券に交換できます。

この度、**令和2年8月1日から31日までの1か月間、ポイント2倍キャンペーン**を実施します!通常の2倍の4ポイントとなるこの機会に、是非ご利用ください。

※新型コロナウイルス感染拡大状況に伴い、店舗によりペットボトル自動回収機を一時休止する可能性がありますので、ご承知おきください。

回収されたペットボトルは、国内でリサイクルして再びペットボトルになります。

### 店頭回収機設置店舗一覧

No	店舗名	店舗住所	店舗連絡先
1	いなげや府中浅間町店	府中市浅間町3-2-1	042-352-8886
2	いなげや府中美好店	府中市美好町3-13-6	042-366-4441
3	京王ストア栄町店	府中市栄町1-20-33	042-366-2211
4	さえきは政食品館	府中市是政4-1-17	042-358-1222
5	さくら市場館	府中市宮町1-41-1 フォーリス地下1階	042-364-1818
6	サミットストア府中西原店	府中市西原町1-3-1	042-336-3310
7	サミットストア府中若松店	府中市若松町2-13-1	042-364-3310
8	サミットストアミナノ分倍河原店	府中市片町3-22-26 ミナノ1階	042-330-3310
9	ライフ府中中河原店	府中市住吉町1-84-1	042-351-4500
10	ライフ東府中店	府中市若松町2-1-10	042-360-3011
11	オーケー西府店	府中市本宿町1-45-6	042-306-7572

## 粗大ごみインターネット受付のアドレスが新しくなりました!

**粗大ごみを排出するためには、事前予約が必要となります。**(市役所では予約ができませんので、必ず事前に予約のお手続きをお願いします。)

予約方法は、粗大ごみコールセンターまたはインターネット申込みの2種類があります。今年の4月からインターネット申込みのアドレスが新しくなりました。

### 粗大ごみ

- ①最大辺の長さが40cm以上のもの
- ②家電製品は最大辺の長さが30cm以上のもの
- ③棒状のものは長さが80cm以上のもの

### インターネット粗大ごみ申込み

アドレス:  
<https://s-kantan.com/sodai-fuchucity-u/>

受付時間: 24時間 (メンテナンス時除く)

※収集品目の一覧も確認できます。

### 粗大ごみコールセンター

電話番号: **03-6424-4645**

受付時間: 月曜日～土曜日 8:00～19:00 (年末年始を除く)

※電話番号のお掛け間違いにはご注意ください。  
※月曜日、祝日の翌日は申込みが多数あり、繋がりにくいことがあります。

### 粗大ごみの排出手順

- 事前予約**  
粗大ごみコールセンターまたはインターネットで申込みをします。  
①受付番号、②収集日、③粗大ごみシールの金額(～は200円、～は500円など)をお知らせしますので、メモをお願いします。
- シールの購入**  
収集日の前日までに、予約した内容の粗大ごみシールを購入します。  
購入場所は、粗大ごみシール取扱店、府中市役所ごみ減量推進課、府中市リサイクルプラザ、各文化センター、市政情報センターとなります。
- 収集日に排出**  
粗大ごみシールに「受付番号」「収集日」を記入したうえで粗大ごみへ貼付し、収集日当日の**午前8時30分までに**排出します。

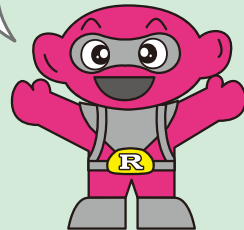
# レジ袋の有料化 令和2年7月1日からスタート

プラスチックは私達にとって大変身近な素材です。便利な分、プラスチックの過剰な使用が起こり、海洋プラスチックごみ問題や地球温暖化、資源物の枯渇などの様々な問題が世界中で発生しています。

世界全体で毎年約800万トンのプラスチックごみが海へ流出しています。プラスチックが破碎・細分化されてできたマイクロプラスチックを海洋生物が食べ物だと勘違いして食べ続けて栄養失調になってしまったり、有害物質が海洋に溶け出して環境汚染が進んだりと生態系を脅かしています。

そこで、解決の第一歩として、7月1日から全国でプラスチック製買物袋(レジ袋)の有料化が開始されました。有料化の対象となる袋は、購入した商品を持ち運ぶために用いる、持ち手のついたプラスチック製買物袋です。では、詳しく見ていきましょう。

このままだと2050年までに、海の中にあるプラスチックの量が魚たちの量を超えてしまうんだって。みんなで協力して、マイバッグを持って買物に行こうね!



## 法令に基づく有料化の対象となるプラスチック製買物袋の判断ポイント

<p><b>ポイント① 素材</b> プラスチック</p> <p><b>対象</b></p>	<p><b>ポイント② 持ち手</b> 持ち手がある</p>	<p><b>ポイント③ 商品を入れるか</b> 袋の中身が商品</p>	<p><b>ポイント④ 辞退できるか</b> 消費者が辞退できる</p>
<p><b>対象外</b></p> <p>紙・布</p>	<p><b>対象外</b></p> <p>持ち手がない</p>	<p><b>対象外</b></p> <p>景品・試供品(※) ※表示等により商品と明確に区別されるもの</p>	<p><b>対象外</b></p> <p>袋が商品の一部、別の法令で決められたもの(免税の袋等)</p>

プラスチックは自然分解されないから、ずっとそのままの形で残ってしまうんだって。



## 法令に基づく有料化の対象外となるプラスチック製買物袋

**法令対象外 1** プラスチックのフィルムの厚さが50マイクロメートル以上で、繰り返し使用が可能という記載や記号を表記しているもの。  
繰り返し使うことで、レジ袋の過剰な使用を抑えることができます。



**法令対象外 2** 海洋生分解性プラスチックの配合率が100%で、その機能について第三者から認定または認証を受けていることを示す記載や記号を表記しているもの。  
海洋の微生物によって分解され、自然へ循環される性質の袋に転換していくことで環境改善に繋がります。



**法令対象外 3** バイオマス素材の配合率が25%以上で、第三者から認定または認証を受けていることを示す記載や記号を表記しているもの。  
バイオマスとは、動植物由来の再利用可能な有機性の資源です。化石資源の代替として利用することで化石燃料の使用量を削減し、CO<sub>2</sub>の排出を減らせることから、地球温暖化を防止することができます。



## 有料化対象・対象外の一例

<p><b>対象</b></p> <ul style="list-style-type: none"> <li>購入商品の持ち帰り用の袋</li> <li>薬の持ち帰り用として薬局で渡す袋</li> <li>お弁当の持ち帰り用の袋</li> </ul>	<p><b>対象外</b></p> <ul style="list-style-type: none"> <li>野菜や果物など商品が入った状態で販売する袋</li> <li>クリーニングした衣服を覆っている袋</li> <li>免税店で購入した商品の持ち帰り用の袋</li> </ul>
--	--

### 【レジ袋有料化に関する経済産業省の問合せ先】



消費者向け

☎ 0570-080180



事業者向け

☎ 0570-000930

相談受付時間：  
月～金曜日(祝日除く)  
午前9時～午後6時15分

制度概要などの  
詳細はこちら



粗大ゴミ、一般廃棄物、終活ゴミ処分します。

## 溶解処理・大型シュレッダー

10年分の年賀状、家計簿、会社の書類など、大型シュレッダー又は、溶解でリサイクル

有限会社 さとみ企画

☎ 0120-538-313

info@313.co.jp (有)さとみ企画 検索



## 環境と未来のために ごみ減量



不用品回収のご相談は...

見積り  
無料

(有)松村組 042-362-6700

## 地元府中と共に未来へ

粗大品等で、お困りの方は

見積り無料

(有)古川新興 TEL 042-365-2231  
FAX 042-369-7621

不用品の処分についてお困りの方は、お気軽にご相談下さい

お見積り無料



有限会社 府中衛生社

〒183-0003 東京都府中市分梅町1丁目32番地1  
Tel:042-361-6317 Fax:042-369-6301  
http://www.fuchu-eiseisha.co.jp/