

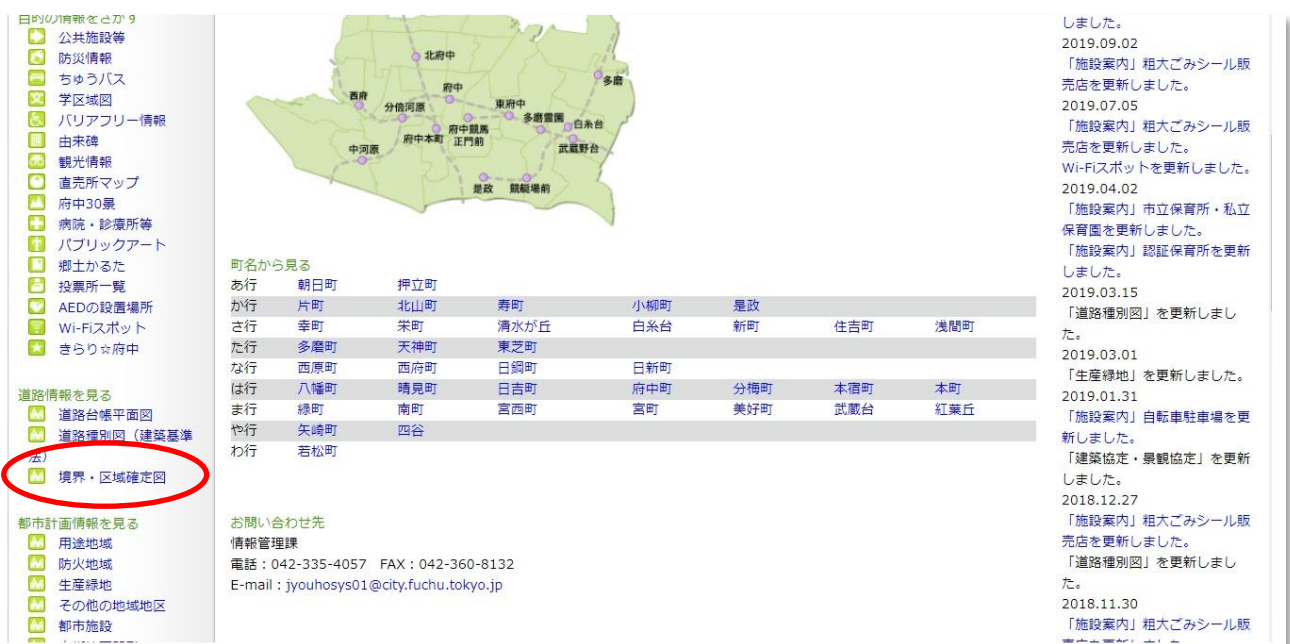
境界・区域確定図のダウンロード・拡大・印刷の方法

※ Windows版での案内になります。

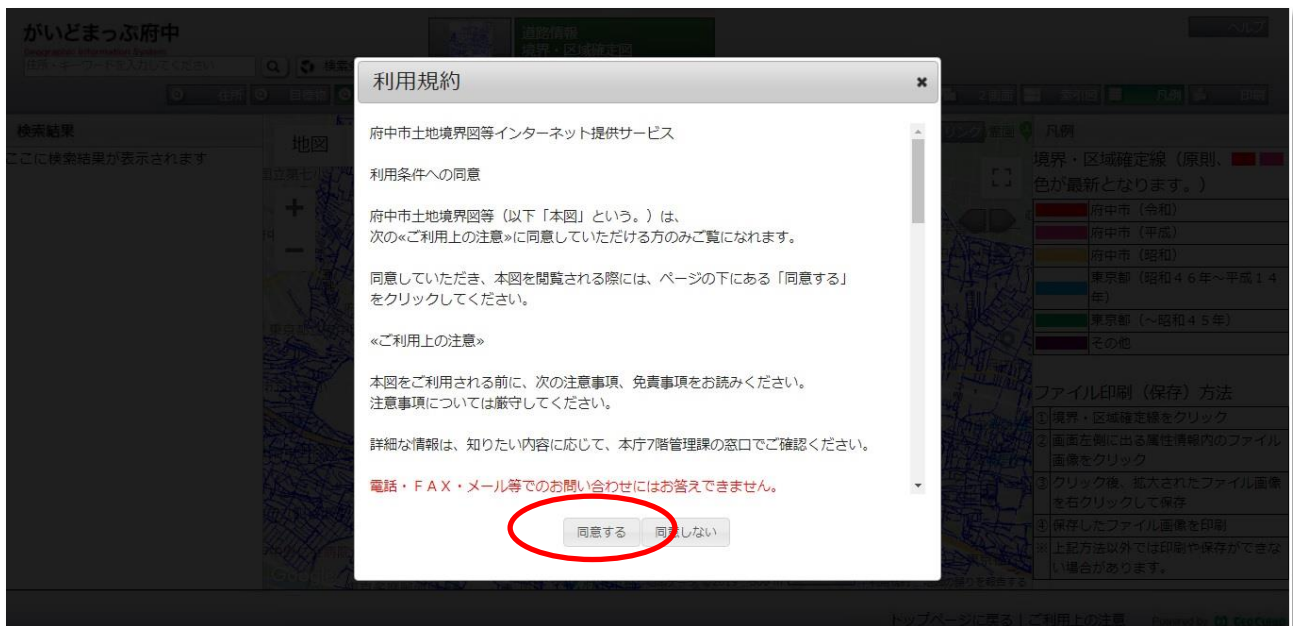
1 がいどまっぷ府中のホームページを開いてください。



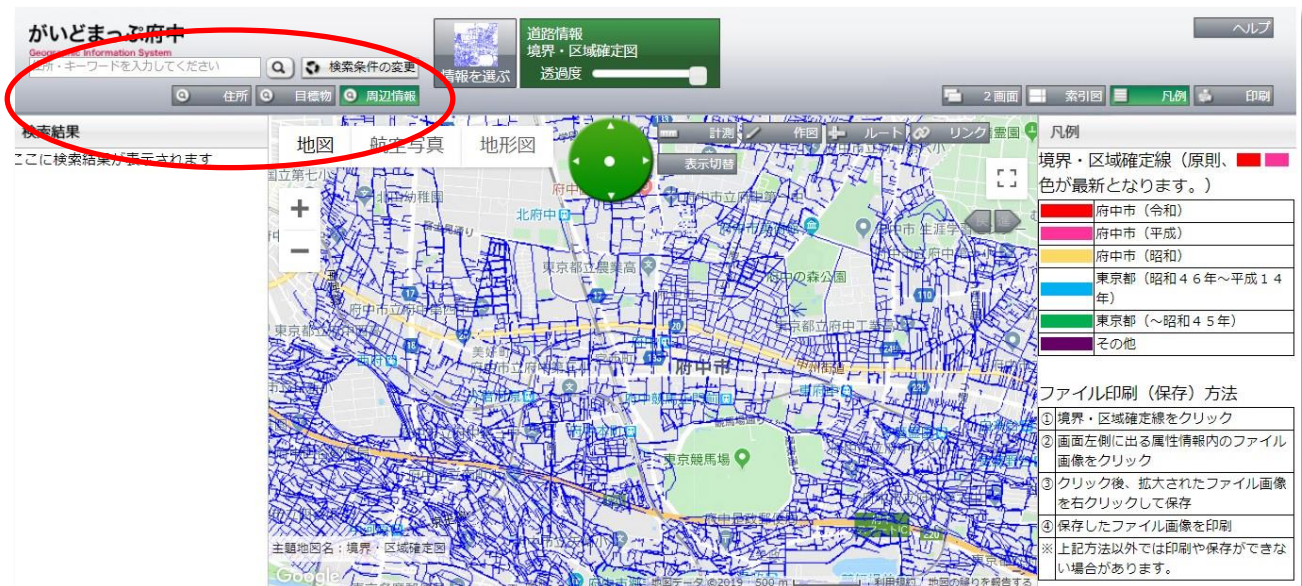
2 左側にあるメニューから、境界・区域確定図を左クリックしてください。



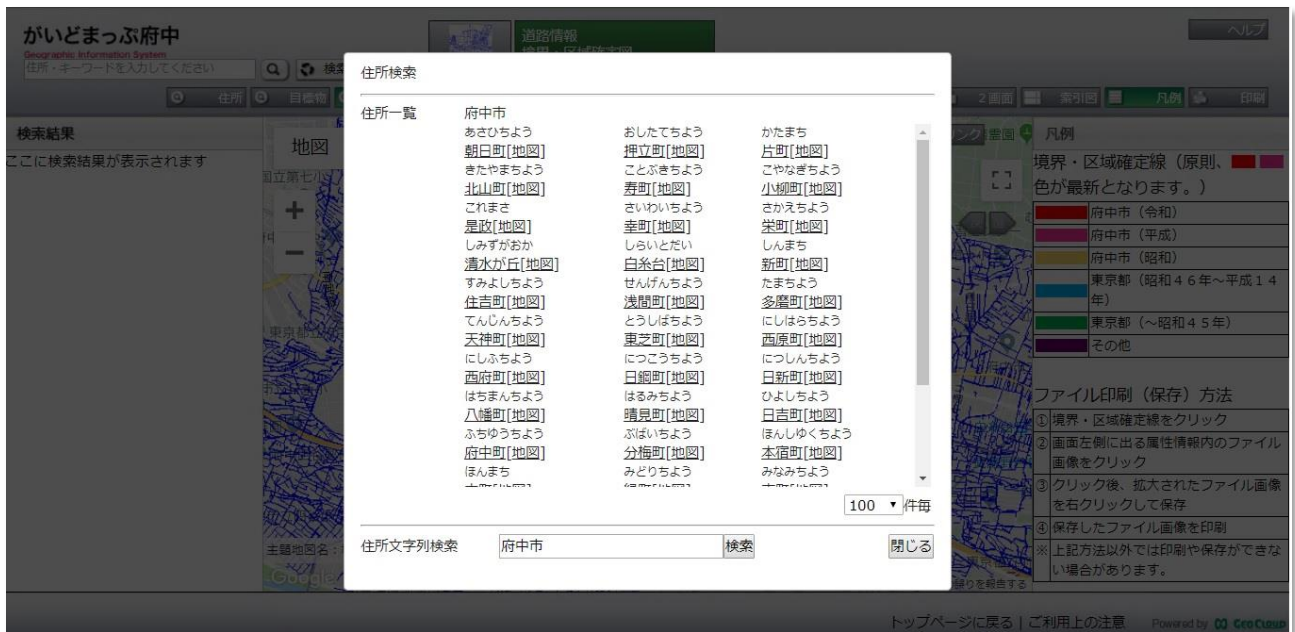
3 利用規約が表示されます、同意された方は「同意する」を左クリックしてください。



4 「道路情報 境界・区域確定図」の画面が表示されます。地図をドラッグ、拡大して目的の場所を表示してください。なお住所等で検索することもできます。



- 5 「住所」を左クリックすると、「住所検索」の画面が表示されます。目的の住所を選んで、「地図」を左クリックすれば、その場所に画面が移動します。



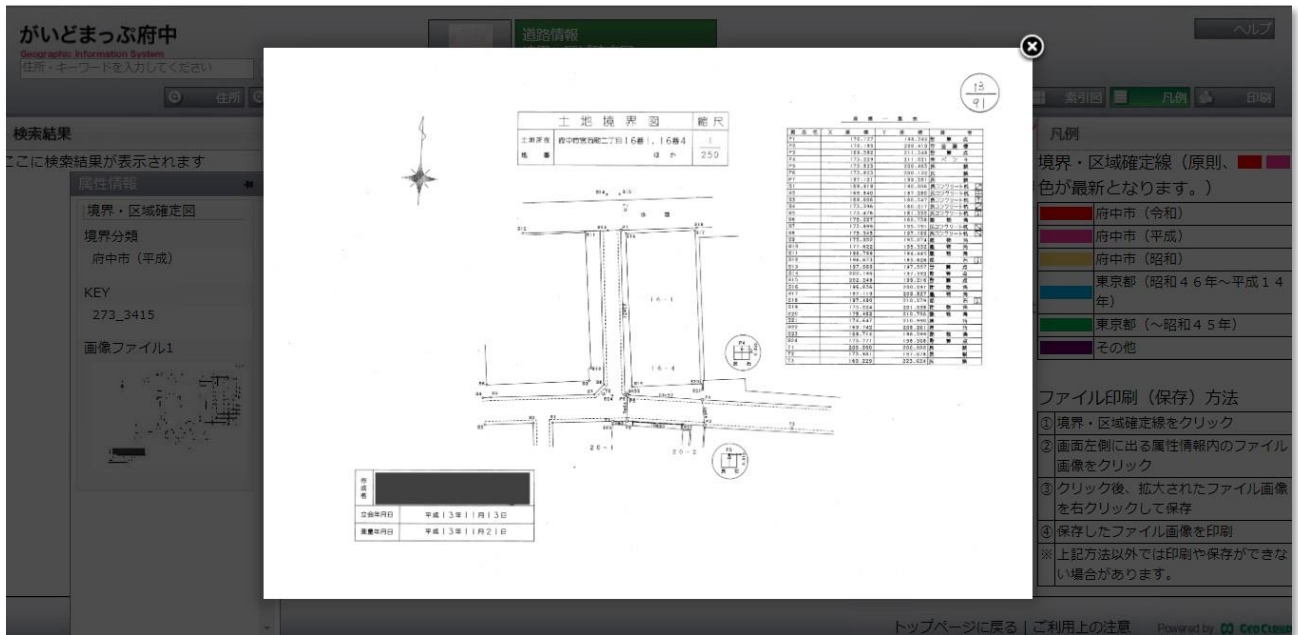
- 6 お調べになりたい場所が表示したら、該当する場所に境界・区域確定線があるか確認してください。線は、その場所に境界・区域確定図があることを示しています。(線の色は境界・区域確定図が作られた時期を示しています。凡例を参考にしてください。)
お調べになりたい境界・区域確定線を左クリックしてください。



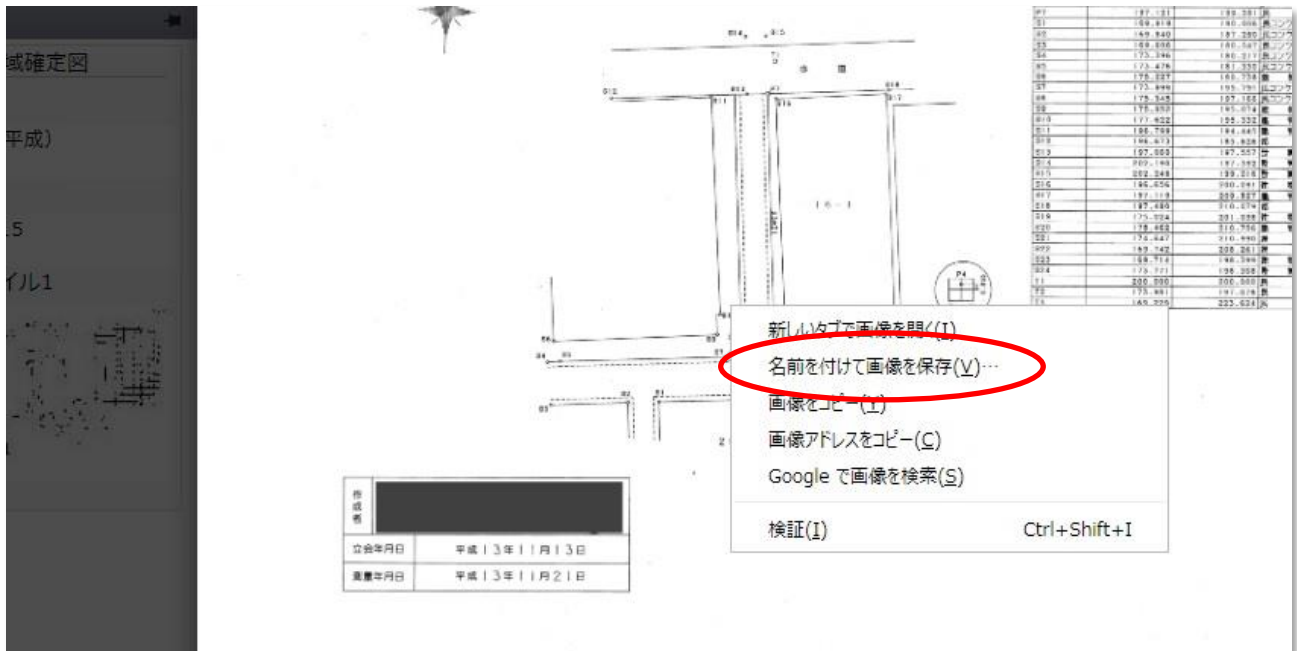
7 クリックした境界・区域確定線の色が変わり、左側に「属性情報」が表示されます。ここで画像ファイルを左クリックすると、その境界・区域確定線に該当する境界・区域確定図が表示されます。



8 画像ファイルを左クリックすると境界・区域確定図が表示されます。目的としている図面かどうかご確認ください。ただこの画像ではダウンロード・拡大・印刷はできません。画像上で右クリックしてください。画像を消す場合は左クリックをしてください。



- 9 画像上で右クリックするとショートカットメニューが表示されます。メニューから「名前をつけて画像を保存」を左クリックしてください。境界・区域確定図がダウンロードされます。



- 10 お使いのパソコンの画像閲覧ソフト等でダウンロードした境界・区域確認図をご覧ください。その画像閲覧ソフトの機能で、拡大・印刷を行ってください。

