

第6号議案

内藤家住宅の文化財指定について

上記の議案を提出する。

令和4年1月20日

提出者 教育長 酒 井 泰

内藤家住宅の文化財指定について

内藤家住宅の文化財指定について、次のとおり決定する。

1 名称

ないとうけじゅうたく
内藤家住宅

2 指定種別

府中市指定有形文化財（建造物）

3 員数

主屋（書院・土蔵2棟を含む）、表門
2棟 土地付き

4 指定根拠

府中市文化財の保存及び活用に関する条例第4条、「教育委員会は、市の区域内に存する有形文化財（文化財保護法（昭和25年法律第214号。以下「法」という。）第27条第1項の規定により重要文化財に指定されたもの及び東京都文化財保護条例（昭和51年東京都条例第25号。以下「都条例」という。）第4条第1項の規定により東京都指定有形文化財に指定されたものを除く。）のうち、市にとって重要なものを府中市指定有形文化財（以下「市指定有形文化財」という。）に指定することができる。」に該当する。

5 所在地

東京都府中市美好町3丁目20番地の1の一部

6 所有者及び管理者

個人

7 構造及び形式

主屋 L字型プランの木造2階建、複合屋根（入母屋造・切妻造）、銅板葺
書院 木造平屋建、寄棟造、銅板葺
書院のクラ 木造2階建、切妻造、トタン葺
クラ 木造2階建、切妻造、トタン葺
建築面積 498.931平方メートル（実測面積）
表門 木造一間冠木門、間口3.25メートル、両袖塀付
宅地 3445.33平方メートル
うち 指定範囲 2445.46平方メートル

8 他の法令による制限

都市計画法に基づく制限（用途地域）

9 指定後の方針

指定後は、本住宅の文化的・歴史的価値を将来に亘って永く維持するために、保存だけではなく活用も重視した保存活用計画を段階的に作成する。

保存活用計画を基に、修理及び耐震対策を行い、文化財として適切に保存する。また、市民をはじめ、多くの人々に広く利用されるべく、活用を推進する。

10 指定理由

本件は、江戸時代に武蔵国多摩郡本宿村の名主を勤め、明治時代に東京都北多摩郡西府村の初代村長を勤めた内藤清兵衛家の住宅である。

本住宅の主屋は江戸時代後期の建設と推定され、特に書院を重視した構えであり、格段に大きな規模を持つ都内有数の農家建築である。また、全体的に保存状態が良好で、建具に至るまで旧来の部材が残っている。改修された部分においても主要部材が残っていることから、旧状への回復が可能であることが特筆される。

内藤家は、17世紀半ばの甲州街道の新道整備とともに370年以上この地を守り続け、屋敷地は今日に至るまで甲州街道と共に歴史を重ねてきた。市街地化が進む府中市の中で、江戸時代後期とされる主屋など一連の建造物群が大きな改変もなく、庭も含めた屋敷地一帯が良好に保存されている。

少なくとも江戸時代後期まで遡ると考えられる建築とすれば、規模、全体の

配置などから、貴重な地域の文化財として高い価値を有する。よって、将来に亘って永く保存し、活用すべき文化財である。

11 参考資料

東京都教育委員会『東京都文化財調査報告書 15 北多摩文化財総合調査報告』第1分冊 昭和40年1月

府中市教育委員会『府中市の歴史的建造物』平成21年3月

東京都教育委員会『東京都の近代和風建築 東京都近代和風建築総合調査報告書』平成21年3月

○指定基準

第1 府中市指定文化財

1 府中市指定有形文化財

(1) 建造物

建築物（社寺、城郭、住宅、公共施設等）、土木構造物（石塔、鳥居、橋りょう等）及びその他の工作物（建造物の模型、厨子、仏壇等で建築的技法になるもの）のうち、次のアからウまでのいずれかに該当するもの

ア 意匠的又は技術的に優秀なもの

イ 歴史的又は学術的価値の高いもの

ウ 流派的又は地域的特色が顕著なもの



図1 案内図

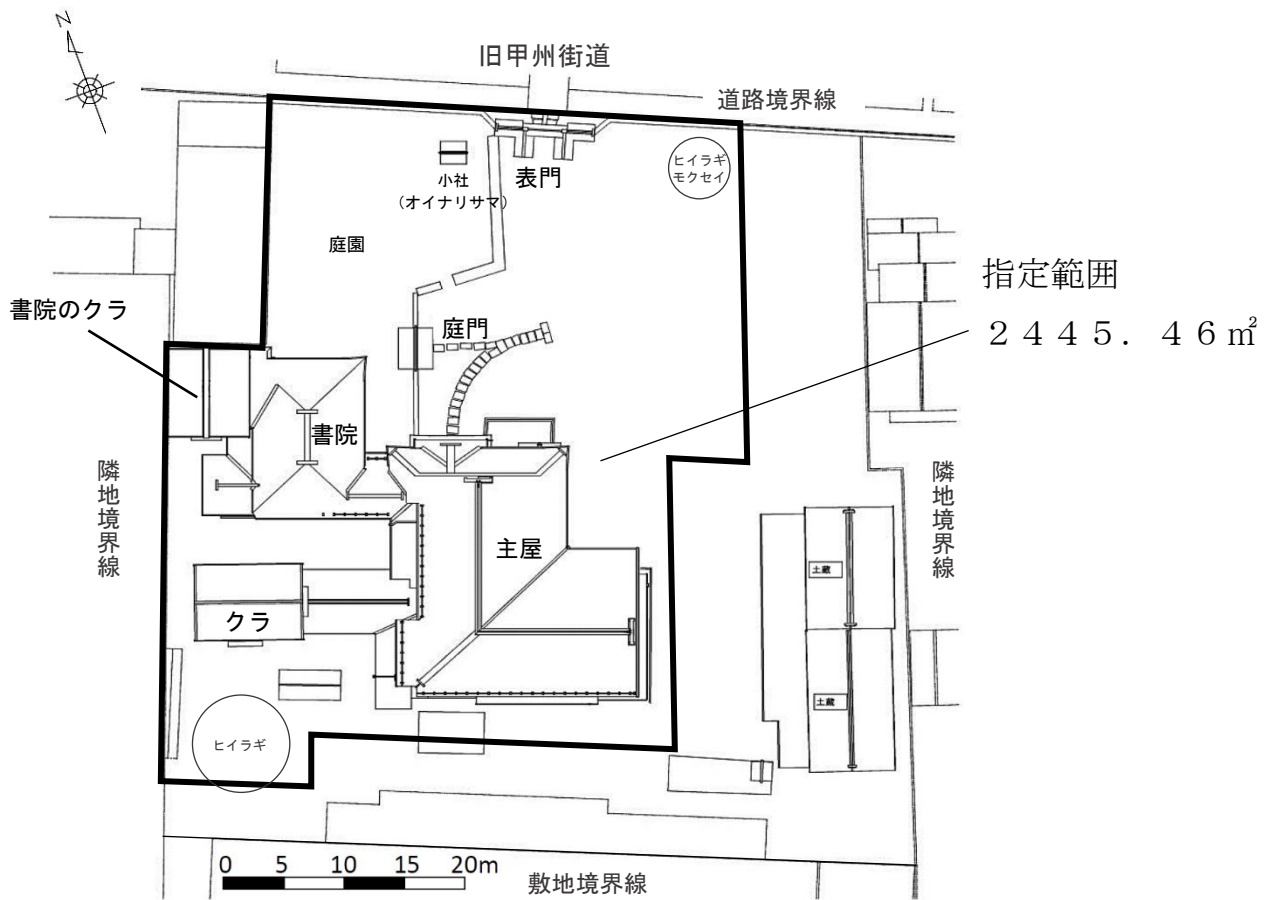
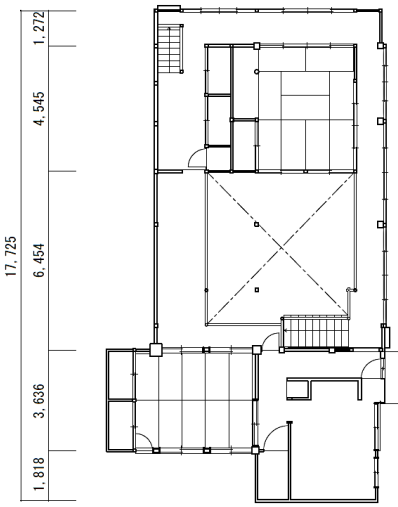


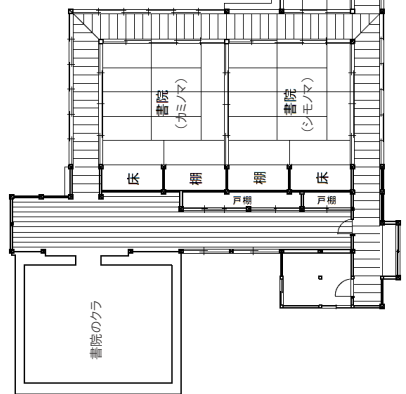
図2 配置図



909	3.636	1.818	1.818	8.181
-----	-------	-------	-------	-------

二階平面図

1.060	4.545	4.545	1.060
-------	-------	-------	-------

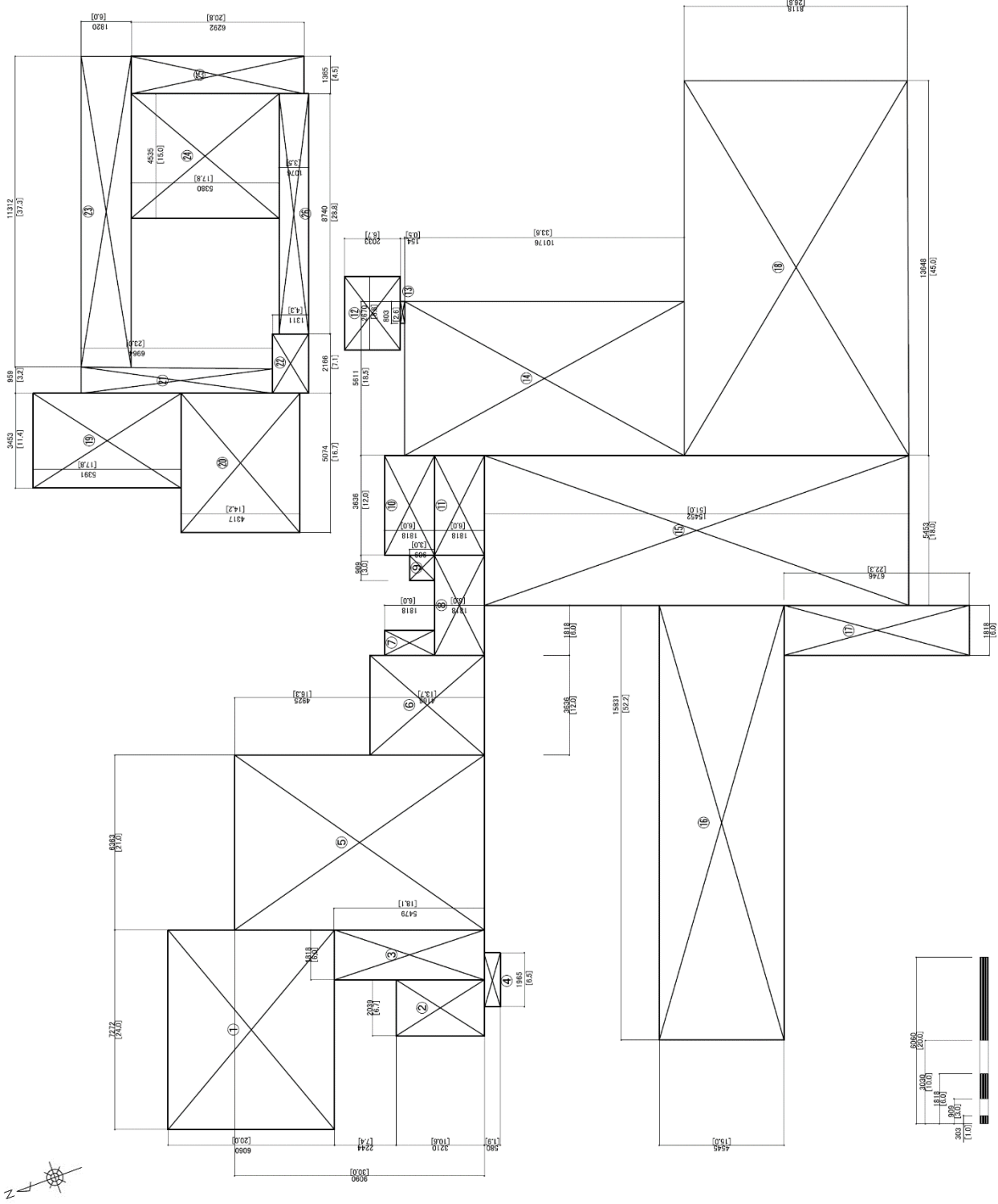


1.091	909	3.636	5.454	9.090	17.271
-------	-----	-------	-------	-------	--------

一階平面図

6.363	1.818	1.818	3.636	4.545	1.909	4.545	1.272
9.999				7.726	1.364		
19.089							

図3 平面図



内藤家住宅 求積表

	X (m)	Y (m)	XY (m ²)
1	7.272	6.060	44.068
2	3.210	2.039	6.545
3	1.818	5.479	9.961
4	0.880	1.965	1.740
5	6.363	9.090	57.840
6	4.166	3.636	15.148
7	1.818	0.909	1.653
8	1.818	3.636	6.610
9	0.909	0.909	0.826
10	1.818	3.636	6.610
11	1.818	3.636	6.610
12	2.670	2.033	5.428
13	0.803	0.154	0.124
14	5.611	10.176	57.098
15	15.452	5.453	84.260
16	15.831	4.545	71.952
17	1.818	6.746	12.264
18	8.118	13.648	110.794
		1階計	498.931
19	3.453	5.391	18.615
20	4.317	5.704	24.624
21	0.959	6.964	6.678
22	1.311	2.166	2.840
23	11.312	1.820	20.588
24	4.535	5.380	24.398
25	6.292	1.365	8.589
26	8.740	1.076	9.404
		2階計	115.736
合計			614.667

図4 求積図

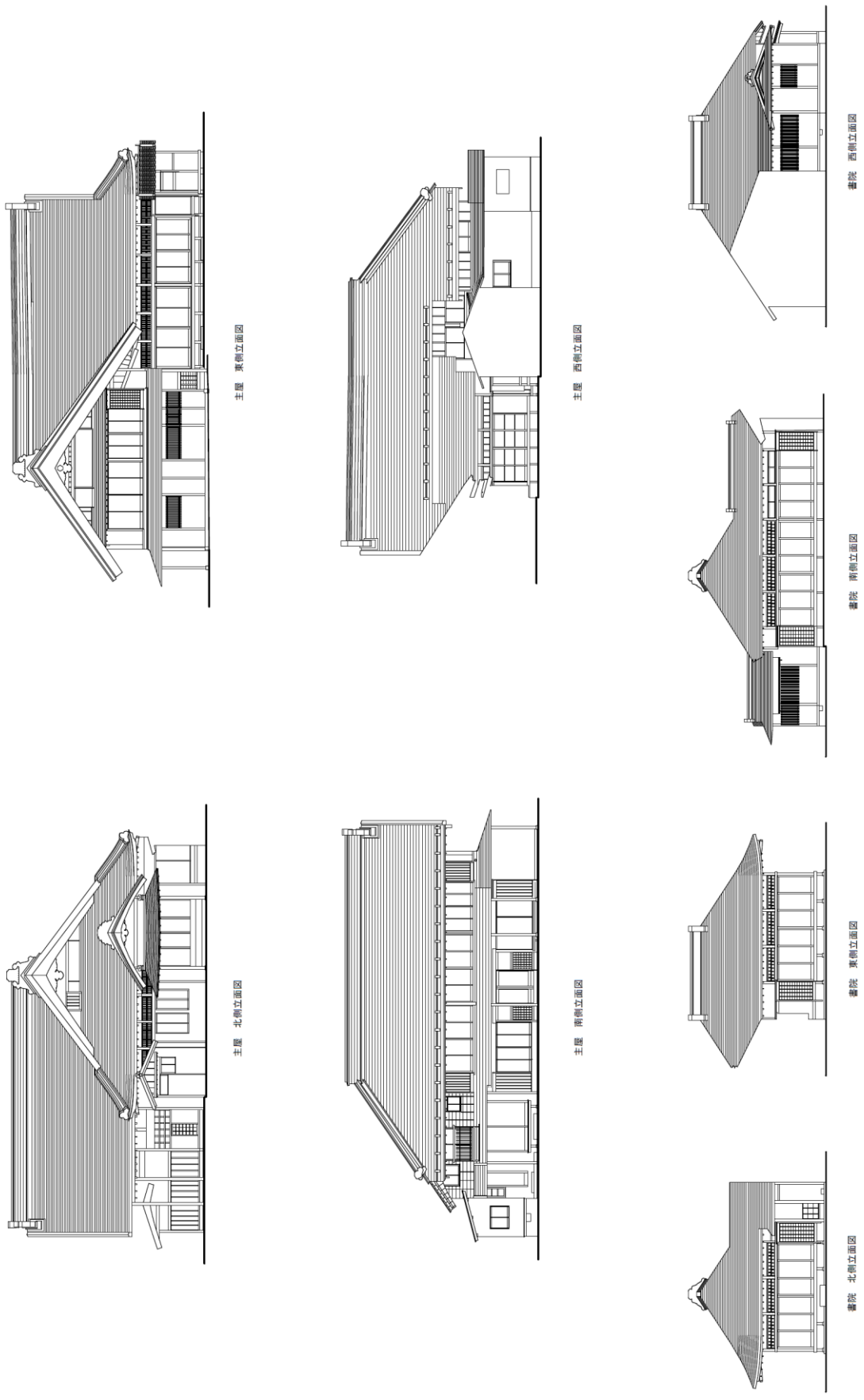


图 5 立面图

写真資料



表門(冠木門)外観



主屋外観 玄関(式台)



主屋外観 北面(大戸口)
おとぐち



主屋外観 東面



書院外観 北東面



クラ(手前)・書院のクラ(奥)外観
南面