

建築物基本番号 □-□□-□□-□□-□□□□-□
センター受付番号 _____

第三十六号の六様式（第六条、第六条の二の二関係）（A4）

定期検査報告書
（建築設備（昇降機を除く。））

（第一面）

建築基準法第12条第3項の規定により、定期検査の結果を報告します。この報告書に記載の事項は
事実と相違ありません。

府中市長 様

平成 年 月 日

PFI府中市民会館・中央図書館株式会社

報告者氏名 代表取締役 森田 兼光 印

検査者氏名

【1. 所有者】

【イ. 氏名のフリガナ】 フチュウシチヨウ 知ノ 川オ
【ロ. 氏名】 府中市 市長 高野 謙雄
【ハ. 郵便番号】 183-8703
【ニ. 住所】 東京都府中市宮西町2丁目24番地
【ホ. 電話番号】 042-364-4111

【2. 管理者】

【イ. 氏名のフリガナ】 ビーエフアイフチュウシミンカイカン・チュウオウトシヨカンカブシキガイシャダイヒョウトリシマリヤク モリタ カネミツ
【ロ. 氏名】 PFI府中市民会館・中央図書館株式会社 代表取締役 森田 兼光
【ハ. 郵便番号】 183-0055
【ニ. 住所】 東京都府中市府中町2丁目24番
【ホ. 電話番号】 042-368-3503

【3. 報告対象建築物】

【イ. 所在地】 東京都府中市府中町2丁目24番
【ロ. 名称のフリガナ】 ルミエールフチュウ
【ハ. 名称】 ルミエール府中
【ニ. 用途】 市民会館・図書館

【4. 検査による指摘の概要】

【イ. 指摘の内容】 要是正の指摘あり（ 既存不適格） 指摘なし
【ロ. 指摘の概要】 非常用の照明装置に指摘あり
【ハ. 改善予定の有無】 有（平成 年 月に改善予定） 無
【ニ. その他特記事項】

※受付欄	※特記欄	※整理番号欄
平成 年 月 日		
第 号		
係員印		

【報告書(副本)返送先】

〒
番

【連絡先及び次回案内送付先】

〒
番

建築設備の状況等

【1. 建築物の概要】

- 【イ. 階数】 地上 5 階 地下 2 階
- 【ロ. 建築面積】 3,466.88 m²
- 【ハ. 延べ面積】 14,190.17 m²
- 【ニ. 検査対象建築設備】 換気設備 排煙設備 非常用の照明装置
 給水設備及び排水設備

【2. 確認済証交付年月日等】

- 【イ. 確認済証交付年月日】 昭和・平成 年 月 日 第 号
- 【ロ. 確認済証交付者】 建築主事 指定確認検査機関 ()
- 【ハ. 検査済証交付年月日】 昭和・平成 19 年 8 月 日 第 55-2 号
- 【ニ. 検査済証交付者】 建築主事 指定確認検査機関 ()

【3. 検査日等】

- 【イ. 今回の検査】 平成 30 年 7 月 17 日実施
- 【ロ. 前回の検査】 実施 (平成 29 年 7 月 4 日報告) 未実施
- 【ハ. 前回の検査に関する書類の写し】 有 無

【4. 換気設備の検査者】

(代表となる検査者)

- 【イ. 資格】 () 建築士 () 登録第 号
建築設備検査員 第 号
- 【ロ. 氏名のフリガナ】
- 【ハ. 氏名】
- 【ニ. 勤務先】 () () 知事登録第 号
- 【ホ. 郵便番号】
- 【ヘ. 所在地】
- 【ト. 電話番号】

【5. 換気設備の概要】

- 【イ. 無窓居室】 自然換気設備 (一 系統 一 室) 機械換気設備 (20 系統 18 室)
 中央管理方式の空気調和設備 (17 系統 8 室)
 その他 (系統 室) 無
- 【ロ. 火気使用室】 自然換気設備 (一 系統 一 室) 機械換気設備 (系統 室)
 その他 (系統 室) 無
- 【ハ. 居室等】 自然換気設備 (一 系統 一 室) 機械換気設備 (系統 室)
 中央管理方式の空気調和設備 (4 系統 4 室)
 その他 (系統 室) 無
- 【ニ. 空気調和設備・冷暖房設備】 個別パッケージ 全空気 ヒートポンプ
 ファンコイルユニット併用 その他 ()
- 【ホ. 防火ダンパーの有無】 有 無

【6. 換気設備の検査の状況】

- 【イ. 指摘の内容】 要是正の指摘あり (既存不適格) 指摘なし
- 【ロ. 指摘の概要】
- 【ハ. 改善予定の有無】 有 (平成 年 月に改善予定) 無

【7. 換気設備の不具合の発生状況】

- 【イ. 不具合】 有 無
- 【ロ. 不具合記録】 有 無
- 【ハ. 改善の状況】 実施済 改善予定 (平成 年 月に改善予定) 予定なし

【8. 排煙設備の検査者】

(代表となる検査者)

【イ. 資格】 () 建築士 () 登録第 号
建築設備検査員 第 D90030033 号

【ロ. 氏名のフリガナ】

【ハ. 氏名】

【ニ. 勤務先】

() () 知事登録第 号

【ホ. 郵便番号】

【ヘ. 所在地】

【ト. 電話番号】

【9. 排煙設備の概要】

【イ. 避難安全検証法等の適用】 階避難安全検証法 (階) 全館避難安全検証法
 その他 ()

【ロ. 特別避難階段の階段室又は付室】

吸引式 (区画) 給気式 (区画) 加圧式 (区画) 無

【ハ. 非常用エレベーターの昇降路又は乗降ロビー】

吸引式 (区画) 給気式 (区画) 加圧式 (区画) 無

【ニ. 非常用エレベーターの乗降ロビーの用に供する付室】

吸引式 (区画) 給気式 (区画) 加圧式 (区画) 無

【ホ. 居室等】

吸引式 (11 区画) 給気式 (区画) 加圧式 (区画) 無

【ヘ. 予備電源】

蓄電池 自家用発電装置 直結エンジン 無

【10. 排煙設備の検査の状況】

【イ. 指摘の内容】 要是正の指摘あり (既存不適格) 指摘なし

【ロ. 指摘の概要】

【ハ. 改善予定の有無】 有 (平成 年 月に改善予定) 無

【11. 排煙設備の不具合の発生状況】

【イ. 不具合】 有 無

【ロ. 不具合記録】 有 無

【ハ. 改善の状況】 実施済 改善予定 (平成 年 月に改善予定) 予定なし

【12. 非常用の照明装置の検査者】

(代表となる検査者)

【イ. 資格】 () 建築士 () 登録第 号
建築設備検査員 第 D90030033 号

【ロ. 氏名のフリガナ】

【ハ. 氏名】

【ニ. 勤務先】

() () 知事登録第 号

【ホ. 郵便番号】

【ヘ. 所在地】

【ト. 電話番号】

【13. 非常用の照明装置の概要】

- 【イ. 照明器具】 白熱灯 (335 灯) 蛍光灯 (35 灯) その他 (大臣認定LED 灯)
 - 【ロ. 予備電源】 蓄電池 (内蔵形) (居室 灯、廊下 灯、階段 35 灯)
 - 蓄電池 (別置形) (居室 155 灯、廊下 180 灯、階段 灯)
 - 自家用発電装置 (居室 灯、廊下 灯、階段 灯)
 - 蓄電池 (別置形)・自家用発電装置併用 (居室 灯、廊下 灯、階段 灯)
 - 無
- イ: 370 灯 ロ: 370 灯

【14. 非常用の照明装置の検査の状況】

- 【イ. 指摘の内容】 要是正の指摘あり (既存不適格) 指摘なし
- 【ロ. 指摘の概要】 バッテリー不良による不点灯箇所あり
- 【ハ. 改善予定の有無】 有 (平成 年 月に改善予定) 無

【15. 非常用の照明装置の不具合の発生状況】

- 【イ. 不具合】 有 無
- 【ロ. 不具合記録】 有 無
- 【ハ. 改善の状況】 実施済 改善予定 (平成 年 月に改善予定) 予定なし

【16. 給水設備及び排水設備の検査者】

(代表となる検査者)

- 【イ. 資格】 () 建築士 () 登録第 号
建築設備検査員 第 D90030033 号
- 【ロ. 氏名のフリガナ】
- 【ハ. 氏名】
- 【ニ. 勤務先】 () () 知事登録第 号
- 【ホ. 郵便番号】
- 【ヘ. 所在地】
- 【ト. 電話番号】

【17. 給水設備及び排水設備の概要】

- 【イ. 飲料水の配管設備】 給水タンク (基 m³) 貯水タンク (1 基 28 m³)
- その他 ()
- 【ロ. 排水設備】 排水槽 (汚水槽 雑排水槽 合併槽 雨水槽・湧水槽)
- 排水再利用配管設備 その他 ()
- 【ハ. 圧力タンクの有無】 有 無
- 【ニ. 給湯方式】 局所式 中央式
- 【ホ. 湯沸器】 開放式燃焼器 半密閉式燃焼器 密閉式燃焼器
- その他 (電気式)

【18. 給水設備及び排水設備の検査の状況】

- 【イ. 指摘の内容】 要是正の指摘あり (既存不適格) 指摘なし
- 【ロ. 指摘の概要】
- 【ハ. 改善予定の有無】 有 (平成 年 月に改善予定) 無

【19. 給水設備及び排水設備の不具合の発生状況】

- 【イ. 不具合】 有 無
- 【ロ. 不具合記録】 有 無
- 【ハ. 改善の状況】 実施済 改善予定 (平成 年 月に改善予定) 予定なし

【20. 備考】

- 【国土交通大臣が定める検査項目の有無】 有 (換気・排煙・給排水) 無

中水はトイレ洗浄水に使用。

検査結果表
(換気設備)

当該検査に関与した検査者	氏名	検査者番号
	代表となる検査者	

番号	検査項目等	検査結果			担当検査者番号	
		指摘なし	要是正	既存不適格		
1	法第28条第2項又は第3項に基づき換気設備が設けられた居室（換気設備を設けるべき調理室等を除く。）					
(1)	機械換気設備	機械換気設備（中央管理方式の空気調和設備を含む。）の外観	給気機の外気取り入れ口並びに直接外気に開放された給気口及び排気口への雨水等の防止措置の状況	○		
(2)			給気機の外気取り入れ口及び排気機の排気口の取付けの状況	○		
(3)			各室の給気口及び排気口の設置位置	○		
(4)			各室の給気口及び排気口の取付けの状況	○		
(5)			風道の取付けの状況	○		
(6)			風道の材質	○		
(7)			給気機又は排気機の設置の状況	○		
(8)			換気扇による換気の状況	○		
(9)	機械換気設備（中央管理方式の空気調和設備を含む。）の性能		各系統の換気量	○		
(10)			各室の換気量	○		
(11)			中央管理室における制御及び作動状態の監視の状況	○		
(12)	中央管理方式の空気調和設備	空気調和設備の主要機器及び配管の外観	空気調和設備の設置の状況	○		
(13)			空気調和設備及び配管の劣化及び損傷の状況	○		
(14)			空気調和設備の運転の状況	○		
(15)			空気ろ過器の点検口	○		
(16)			冷却塔と建築物の他の部分との離隔距離	○		
(17)	空気調和設備の性能		各室の温度	○		
(18)			各室の相対湿度	○		
(19)			各室の浮遊粉じん量	○		
(20)			各室の一酸化炭素含有率	○		
(21)			各室の二酸化炭素含有率	○		
(22)			各室の気流	○		
2	換気設備を設けるべき調理室等					
(1)	自然換気設備及び機械換気設備	排気筒、排気フード及び煙突の材質				
(2)		排気筒、排気フード及び煙突の取付けの状況				
(3)		給気口、給気筒、排気口、排気筒、排気フード及び煙突の大きさ				
(4)		給気口、排気口及び排気フードの位置				
(5)		給気口、給気筒、排気口、排気筒、排気フード及び煙突の設置の状況				
(6)		排気筒及び煙突の断熱の状況				
(7)		排気筒及び煙突と可燃物、電線等との離隔距離				
(8)		煙突等の防火ダンパー、風道等の設置の状況				
(9)	自然換気設備	煙突の先端の立ち上がり状況（密閉型燃焼器具の煙突を除く。）				
(10)	機械換気設備	煙突に連結した排気筒及び半密閉式瞬間湯沸器等の設置の状況				
(11)		換気扇による換気の状況				
(12)		給気機又は排気機の設置の状況				
(13)		機械換気設備の換気量				
3	法第28条第2項又は第3項に基づき換気設備が設けられた居室等					
(1)	防火ダンパー等	防火ダンパーの設置の状況		○		
(2)		防火ダンパーの取付けの状況		○		
(3)		防火ダンパーの作動の状況		○		
(4)		防火ダンパーの劣化及び損傷の状況		○		
(5)		防火ダンパーの点検口の有無及び大きさ並びに検査口の有無		○		
(6)		防火ダンパーの温度ヒューズ		○		
(7)		壁及び床の防火区画貫通部の措置の状況		○		
(8)		連動型防火ダンパーの煙感知器、熱煙複合式感知器及び熱感知器の位置		○		
(9)		連動型防火ダンパーの煙感知器、熱煙複合式感知器及び熱感知器との連動の状況		○		

特記事項				
番号	検査項目等	指摘の具体的内容等	改善策の具体的内容等	改善(予定)年月

検査結果表
(排煙設備)

当該検査に関与した検査者	氏名	検査者番号
	代表となる検査者	

番号	検査項目等	検査結果			担当検査者番号
		指摘なし	要是正	既存不適格	
1	令第123条第3項第2号に規定する階段室又は付室、令第129条の13の3第13項に規定する昇降路又は乗降ロビー、令第126条の2第1項に規定する居室等				
(1)	排煙機	排煙機の設置の状況	○		
(2)		排煙風道との接続の状況	○		
(3)		煙排出口の設置の状況	○		
(4)		煙排出口の周囲の状況	○		
(5)		屋外に設置された煙排出口への雨水等の防止措置の状況	○		
(6)	排煙機の性能	排煙機の性能	○		
(7)		排煙口の開放と連動起動の状況	○		
(8)		作動の状況	○		
(9)		電源を必要とする排煙機の子備電源による作動の状況	○		
(10)		排煙機の排煙風量	○		
(11)	排煙口	機械排煙設備の排煙口の位置	○		
(12)		排煙口の周囲の状況	○		
(13)		排煙口の取付けの状況	○		
(14)		手動開放装置の設置の状況	○		
(15)		手動開放装置の操作方法の表示の状況	○		
(16)	機械排煙設備の排煙口の性能	手動開放装置による開放の状況	○		
(17)		排煙口の開放の状況	○		
(18)		排煙口の排煙風量	○		
(19)		中央管理室における制御及び作動状態の監視の状況	○		
(20)		煙感知器による作動の状況			
(21)	排煙風道	機械排煙設備の排煙風道の劣化及び損傷の状況	○		
(22)		排煙風道の取付けの状況	○		
(23)		排煙風道の材質	○		
(24)		防煙壁の貫通措置の状況	○		
(25)		排煙風道と可燃物、電線等との隔離距離及び断熱の状況	○		
(26)	防火ダンパー	防火ダンパーの取付けの状況	○		
(27)		防火ダンパーの作動の状況	○		
(28)		防火ダンパーの劣化及び損傷の状況	○		
(29)		防火ダンパーの点検口の有無及び大きさ並びに検査口の有無	○		
(30)		防火ダンパーの温度ヒューズ	○		
(31)		壁及び床の防火区画貫通部の措置の状況	○		
(32)	特殊な構造の排煙設備	排煙口及び給気口の大きさ及び位置			
(33)		排煙口及び給気口の周囲の状況			
(34)		排煙口及び給気口の取付けの状況			
(35)		手動開放装置の設置の状況			
(36)		手動開放装置の操作方法の表示の状況			
(37)	特殊な構造の排煙設備の排煙口の性能	排煙口の排煙風量			
(38)		中央管理室における制御及び作動状態の監視の状況			
(39)		煙感知器による作動の状況			
(40)	特殊な構造の排煙設備の給気風道	給気風道の劣化及び損傷の状況			
(41)		給気風道の材質			
(42)		給気風道の取付けの状況			
(43)		防煙壁の貫通措置の状況			
(44)	特殊な構造の排煙設備の給気送風機	給気送風機の設置の状況			
(45)		給気風道との接続の状況			
(46)		排煙口の開放と連動起動の状況			
(47)		作動の状況			
(48)		電源を必要とする給気送風機の子備電源による作動の状況			
(49)		中央管理室における制御及び作動状態の監視の状況			

(50)	特殊な構造の排煙設備の給気送風機の吸込口	吸込口の設置位置				
(51)		吸込口の周囲の状況				
(52)		屋外に設置された吸込口への雨水等の防止措置の状況				
2	令第123条第3項第2号に規定する階段室又は付室及び令第129条の13の3第13項に規定する昇降路又は乗降ロビー					
(1)	特別避難階段の階段室又は付室及び非常用エレベーターの昇降路又は乗降ロビーに設ける排煙口及び給気口	排煙機、排煙口及び給気口の作動の状況				
(2)		給気口の周囲の状況				
(3)	加圧防排煙設備	排煙風道（隠蔽部分及び埋設部分を除く。）	排煙風道の劣化及び損傷の状況			
(4)			排煙風道の取付けの状況			
(5)			排煙風道の材質			
(6)		給気口の外観	給気口の周囲の状況			
(7)			給気口の取付けの状況			
(8)			給気口の手動開放装置の設置の状況			
(9)			給気口の手動開放装置の操作方法の表示の状況			
(10)		給気口の性能	給気口の手動開放装置による開放の状況			
(11)			給気口の開放の状況			
(12)		給気風道（隠蔽部分及び埋設部分を除く。）	給気風道の劣化及び損傷の状況			
(13)			給気風道の取付けの状況			
(14)			給気風道の材質			
(15)		給気送風機の外観	給気送風機の設置の状況			
(16)			給気風道との接続の状況			
(17)		給気送風機の性能	給気口の開放と連動起動の状況			
(18)			給気送風機の作動の状況			
(19)			電源を必要とする給気送風機の子備電源による作動の状況			
(20)			中央管理室における制御及び作動状態の監視の状況			
(21)		給気送風機の吸込口	吸込口の設置位置			
(22)			吸込口の周囲の状況			
(23)			屋外に設置された吸込口への雨水等の防止措置の状況			
(24)		遮煙開口部の性能	遮煙開口部の排出風速			
(25)		空気逃し口の外観	空気逃し口の大きさ及び位置			
(26)			空気逃し口の周囲の状況			
(27)			空気逃し口の取付けの状況			
(28)		空気逃し口の性能	空気逃し口の作動の状況			
(29)		圧力調整装置の外観	圧力調整装置の大きさ及び位置			
(30)			圧力調整装置の周囲の状況			
(31)			圧力調整装置の取付けの状況			
(32)		圧力調整装置の性能	圧力調整装置の作動の状況			
3	令第126条の2第1項に規定する居室等					
(1)	可動防煙壁	手動降下装置の作動の状況				
(2)		手動降下装置による連動の状況				
(3)		煙感知器による連動の状況		○		
(4)		可動防煙壁の材質		○		
(5)		可動防煙壁の防煙区画		○		
(6)		中央管理室における制御及び作動状態の監視の状況		○		

4 予備電源							
(1)	自家用発電装置	自家用発電装置等の状況	自家用発電機室の防火区画貫通措置の状況	○			
(2)			発電機の発電容量	○			
(3)			発電機及び原動機の状況	○			
(4)			燃料油、潤滑油及び冷却水の状況	○			
(5)			始動用の空気槽の圧力				
(6)			セル始動用蓄電池及び電気ケーブルの接続の状況	○			
(7)			燃料及び冷却水の漏洩の状況	○			
(8)			計器類及びランプ類の指示及び点灯の状況	○			
(9)			自家用発電装置の取付けの状況	○			
(10)			自家用発電機室の給排気の状況（屋内に設置されている場合に限る。）	○			
(11)			接地線の接続の状況	○			
(12)			絶縁抵抗	○			
(13)		自家用発電装置の性能	電源の切替えの状況	○			
(14)			始動の状況	○			
(15)			運転の状況	○			
(16)			排気の状況	○			
(17)			コンプレッサー、燃料ポンプ、冷却水ポンプ等の補機類の作動の状況	○			
(18)	直結エンジン	直結エンジンの外観	直結エンジンの設置の状況				
(19)			燃料油、潤滑油及び冷却水の状況				
(20)			セル始動用蓄電池及び電気ケーブルの接続の状況				
(21)			計器類及びランプ類の指示及び点灯の状況				
(22)			給気部及び排気管の取付けの状況				
(23)			Vベルト				
(24)			接地線の接続の状況				
(25)			絶縁抵抗				
(26)		直結エンジンの性能	始動及び停止の状況				
(27)			運転の状況				

特記事項

番号	検査項目等	指摘の具体的内容等	改善策の具体的内容等	改善(予定)年月

検査結果表
(非常用の照明装置)

当該検査に関与した検査者	氏名	検査者番号
	代表となる検査者	

番号	検査項目等	検査結果			担当検査者番号
		指摘なし	要是正	既存不適格	
1	照明器具				
(1)	非常用の照明器具	使用電球、ランプ等	○		
(2)	照明器具	照明器具の取付けの状況	○		
2	電池内蔵形の蓄電池、電源別直形の蓄電池及び自家発電装置				
(1)	予備電源	予備電源への切替え及び器具の点灯の状況		○	
(2)		予備電源の性能		○	
(3)	照度	照度の状況		○	
(4)	分電盤	非常用電源分岐回路の表示の状況	○		
(5)	配線	配電管等の防火区画の貫通措置の状況（隠蔽部分及び埋設部分を除く。）	○		
3	電源別直形の蓄電池及び自家発電装置				
(1)	配線	照明器具の取付けの状況及び配線の接続の状況（隠蔽部分及び埋設部分を除く。）	○		
(2)		電気回路の接続の状況	○		
(3)		接続部（幹線分岐及びボックス内に限る。）の耐熱処理の状況	○		
(4)		予備電源から非常用の照明器具間の配線の耐熱処理の状況（隠蔽部分及び埋設部分を除く。）	○		
(5)	切替回路	常用の電源から蓄電池設備への切替えの状況	○		
(6)		蓄電池設備と自家発電装置併用の場合の切替えの状況	○		
4	電池内蔵形の蓄電池				
(1)	配線及び充電ランプ	充電ランプの点灯の状況	○		
(2)		誘導灯及び非常用照明兼用器具の専用回路の確保の状況	○		
5	電源別直形の蓄電池				
(1)	蓄電池	蓄電池等の状況	蓄電池室の防火区画等の貫通措置の状況	○	
(2)			蓄電池室の換気の状況	○	
(3)			蓄電池の設置の状況	○	
(4)		蓄電池の性能	電圧	○	
(5)			電解液比重	○	
(6)			電解液の温度	○	
(7)	充電器		充電器室の防火区画等の貫通措置の状況	○	
(8)			キュービクルの取付けの状況	○	
6	自家発電装置				
(1)	自家発電装置	自家発電装置等の状況	自家発電機室の防火区画等の貫通措置の状況		
(2)			発電機の発電容量		
(3)			発電機及び原動機の状況		
(4)			燃料油、潤滑油及び冷却水の状況		
(5)			始動用の空気槽の圧力		
(6)			セル始動用蓄電池及び電気ケーブルの接続の状況		
(7)			燃料及び冷却水の漏洩の状況		
(8)			計器類及びランプ類の指示及び点灯の状況		
(9)			自家発電装置の取付けの状況		
(10)			自家発電機室の給排気の状況（屋内に設置されている場合に限る。）		
(11)			接地線の接続の状況		
(12)			絶縁抵抗		
(13)		自家発電装置の性能	電源の切替えの状況		
(14)			始動の状況		
(15)			音、振動等の状況		
(16)			排気の状況		
(17)			コンプレッサー、燃料ポンプ、冷却水ポンプ等の補機類の作動の状況		

特記事項				
番号	検査項目等	指摘の具体的内容等	改善策の具体的内容等	改善(予定)年月
2(1)	予備電源への切替え及び器具の点灯の状況	バッテリー劣化による不点灯	バッテリーの新規交換	予定なし
2(2)	予備電源の性能	バッテリー劣化による不点灯	バッテリーの新規交換	予定なし
2(3)	照度の状況	バッテリー劣化による不点灯	バッテリーの新規交換	予定なし
		※階段(2)~3~4階の照度は他器具により確保されています。		

検査結果表
(給水設備及び排水設備)

当該検査に 関与した 検査者	氏名	[Redacted]	検査者番号
	代表となる検査者		

番号	検査項目等	検査結果		担当 検査者 番号	
		指摘 なし	要是正 既 存 不適格		
1 飲料用の配管設備及び排水設備					
(1)	飲料用配管及び排水配管 (隠蔽部分及び埋設部分を除く。)	配管の取付けの状況	○		
(2)		配管の腐食及び漏水の状況	○		
(3)		配管が貫通する箇所の損傷防止措置の状況	○		
(4)		継手類の取付けの状況	○		
(5)		保温措置の状況	○		
(6)		防火区画等の貫通措置の状況	○		
(7)		配管の支持金物	○		
(8)		飲料水系統配管の汚染防止措置の状況	○		
(9)		止水弁の設置の状況	○		
(10)		ウォーターハンマーの防止措置の状況	○		
(11)		給湯管及び膨張管の設置の状況	○		
2 飲料水の配管設備					
(1)	飲料用の給水タンク及び貯水タンク (以下「給水タンク等」という。) 並びに給水ポンプ	給水タンク等の設置の状況	○		
(2)		給水タンク等の通気管、水抜き管、オーバーフロー管等の設置の状況	○		
(3)		給水タンク等の腐食及び漏水の状況	○		
(4)		給水用圧力タンクの安全装置の状況	○		
(5)		給水ポンプの運転の状況	○		
(6)		給水タンク及びポンプ等の取付けの状況	○		
(7)		給水タンク等の内部の状況	○		
(8)	給湯設備 (循環ポンプを含む。)	給湯設備 (ガス湯沸器を除く。) の取付けの状況	○		
(9)		ガス湯沸器の取付けの状況			
(10)		給湯設備の腐食及び漏水の状況	○		
(11)		ガス湯沸器の煙突及び給排気部の構造			
3 排水設備					
(1)	排水槽	排水槽のマンホールの大きさ	○		
(2)		排水槽の通気の状況	○		
(3)		排水漏れの状況	○		
(4)		排水ポンプの設置の状況	○		
(5)		排水ポンプの運転の状況	○		
(6)		地下街の非常用の排水設備の処理能力及び予備電源の状況			
(7)	排水再利用配管設備 (中水道を含む。)	雑用水の用途	実施せず		
(8)		雑用水給水栓の表示の状況	○		
(9)		配管の標識等	○		
(10)		雑用水タンク、ポンプ等の設置の状況	○		
(11)		消毒装置	○		
(12)	その他	衛生器具	○		
(13)		排水トラップ	○		
(14)		阻集器	○		
(15)		排水管	○		
(16)		公共下水道等への接続の状況	○		
(17)		雨水排水立て管の接続の状況	○		
(18)		排水の状況	○		
(19)		掃除口の取付けの状況	○		
(20)		雨水系統との接続の状況	○		
(21)		間接排水の状況	○		
(22)		通気管	○		
		通気管の状況	○		

特記事項				
番号	検査項目等	指摘の具体的内容等	改善策の具体的内容等	改善(予定)年月

別表1 法第28条第2項又は第3項に基づき換気設備が設けられた居室（換気設備を設けるべき調理室等を除く。）の換気状況評価表（A4）

測定年月日	平成 30 年 7 月 17 日	測定機器 メーカー名	トランスティック㈱ KANOMAX		型式番号等	IAQ-Calc 7515 MODEL-6006
階	室名	必要換気量(m ³ /h)	換気方式	換気設備機種名*注1)	換気状況の評価*注2)	判定
地下1階	巡回資料等整理室(1)	20*76m ² /5=304	①種・二種・三種	FS-B1-4	CO2濃度測定 558 ppm	指摘なし・要是正
"	巡回資料等整理室(2)	20*102m ² /5=408	①種・二種・三種	FS-B1-4	CO2濃度測定 522 ppm	指摘なし・要是正
			一種・二種・三種			指摘なし・要是正
1階	※コンベンションホールA	20*168m ² /3=1120	①種・二種・三種	AHU 1-4	CO2濃度測定 560 ppm	指摘なし・要是正
"	※コンベンションホールB	20*175m ² /3=1166	①種・二種・三種	AHU 1-3	CO2濃度測定 571 ppm	指摘なし・要是正
"	※コンベンションホールC	20*96m ² /3=640	①種・二種・三種	AHU 1-2	CO2濃度測定 517 ppm	指摘なし・要是正
"	※コンベンションホールD	20*90m ² /3=600	①種・二種・三種	AHU 1-1	CO2濃度測定 606 ppm	指摘なし・要是正
"	講師控室	20*14m ² /5=56	①種・二種・三種	HEU 1-7	CO2濃度測定 527 ppm	指摘なし・要是正
"	管理室	20*24m ² /5=96	①種・二種・三種	HEU 1-3	CO2濃度測定 738 ppm	指摘なし・要是正
"	第一会議室	20*56m ² /3=373	①種・二種・三種	HEU 1-5 x2	CO2濃度測定 621 ppm	指摘なし・要是正
"	第二会議室	20*56m ² /3=373	①種・二種・三種	HEU 1-6 x2	CO2濃度測定 578 ppm	指摘なし・要是正
"	応接室	20*16m ² /3=106	①種・二種・三種	HEU 1-2	CO2濃度測定 655 ppm	指摘なし・要是正
"	市民会館事務室	20*62m ² /3=413	①種・二種・三種	HEU 1-1	CO2濃度測定 502 ppm	指摘なし・要是正
			一種・二種・三種			指摘なし・要是正
			一種・二種・三種			指摘なし・要是正

注1) 室ごとに単独の換気扇がある場合など、換気設備が特定されている場合は、その名称を記入する。

注2) 「換気状況の評価」欄には、外気取り入れ口における風量測定を行うことが最も確実であり、換気量測定を行った場合は、その測定結果を記入する。
これに代わる方法として、各室の二酸化炭素濃度の測定を行い、居住者数と測定値に矛盾がないか確認する等を行った場合には、その結果を記入する。

別表1 法第28条第2項又は第3項に基づき換気設備が設けられた居室（換気設備を設けるべき調理室等を除く。）の換気状況評価表2（A4）

測定年月日	平成 30 年 7 月 17 日	測定機器 メーカー名	トランスティック株式会社 KANOMAX		型式番号等	IAQ-Calc 7515 MODEL-6006
			換気方式	換気設備機種名 *注1)		
階	室名	必要換気量(m ³ /h)	換気方式	換気設備機種名 *注1)	換気状況の評価 *注2)	判定
2階	レクリエーションルーム	20*190m ² /3=1266	一種・二種・三種	AHU 2-1	31年度予定 ppm	指摘なし・要是正
"	音楽練習室	20*40m ² /3=266	一種・二種・三種	HEU 2-2	31年度予定 ppm	指摘なし・要是正
"	第3会議室	20*36m ² /3=240	一種・二種・三種	HEU 2-4	31年度予定 ppm	指摘なし・要是正
"	第4会議室	20*36m ² /3=240	一種・二種・三種	HEU 2-5	31年度予定 ppm	指摘なし・要是正
"	講習会議室	20*63m ² /3=420	一種・二種・三種	HEU 2-6	31年度予定 ppm	指摘なし・要是正
"	映像調整室	20*24m ² /5=96	一種・二種・三種	FV 2-4	31年度予定 ppm	指摘なし・要是正
"	調光機室	20*24m ² /5=96	一種・二種・三種	FV 2-5	31年度予定 ppm	指摘なし・要是正
			一種・二種・三種			指摘なし・要是正
3階	一般・児童図書コーナー	20*1782m ² /8=4455	一種・二種・三種	AHU 3-2,4,6,7,8	31年度予定 ppm	指摘なし・要是正
"	対面朗読室・録音室	20*10m ² /3=66	一種・二種・三種	AHU 3-3	31年度予定 ppm	指摘なし・要是正
"	お話の部屋	20*30m ² /3=200	一種・二種・三種	AHU 3-1	31年度予定 ppm	指摘なし・要是正
"	休憩コーナー(3)	20*72m ² /3=480	一種・二種・三種	AHU 3-5	31年度予定 ppm	指摘なし・要是正
"	読書室	20*80m ² /5=320	一種・二種・三種	AHU 3-4,8	31年度予定 ppm	指摘なし・要是正
			一種・二種・三種			指摘なし・要是正
			一種・二種・三種			指摘なし・要是正

注1) 室ごとに単独の換気扇がある場合など、換気設備が特定されている場合は、その名称を記入する。

注2) 「換気状況の評価」欄には、外気取り入れ口における風量測定を行うことが最も確実であり、換気量測定を行った場合は、その測定結果を記入する。
これに代わる方法として、各室の二酸化炭素濃度の測定を行い、居住者数と測定値に矛盾がないか確認する等を行った場合には、その結果を記入する。

別表1 法第28条第2項又は第3項に基づき換気設備が設けられた居室（換気設備を設けるべき調理室等を除く。）の換気状況評価表3（A4）

測定年月日	平成 30 年 7 月 17 日	測定機器 メーカー名	トランスティック㈱ KANOMAX		型式番号等	IAQ-Calc 7515 MODEL-6006
			換気方式	換気設備機種名 *注1)		
階	室名	必要換気量 (m ³ /h)	換気方式	換気設備機種名 *注1)	換気状況の評価 *注2)	判定
4階	一般図書・資料・視聴覚 コーナー	20*1842m ³ /8=4605	①種・二種・三種	AHU 4-1~8	29年度実施 (485) ppm	指摘なし・要是正
"	ヤングアダルトルーム	20*30m ³ /3=200	①種・二種・三種	AHU4, FE4-2	29年度実施 (505) ppm	指摘なし・要是正
			一種・二種・三種			指摘なし・要是正
			一種・二種・三種			指摘なし・要是正
5階	職員事務室	20*210m ³ /5=840	①種・二種・三種	HEU 5-1	29年度実施 (490) ppm	指摘なし・要是正
"	学習室	20*286m ³ /3=1908	①種・二種・三種	OHU 5-1	29年度実施 (493) ppm	指摘なし・要是正
"	検品室	20*26m ³ /5=104	①種・二種・三種	HEU 5-2	29年度実施 (519) ppm	指摘なし・要是正
"	スタッフラウンジ	20*28m ³ /10=52	①種・二種・三種	HEU 5-4	29年度実施 (597) ppm	指摘なし・要是正
			一種・二種・三種			指摘なし・要是正
			一種・二種・三種			指摘なし・要是正
			一種・二種・三種			指摘なし・要是正
			一種・二種・三種			指摘なし・要是正
			一種・二種・三種			指摘なし・要是正
			一種・二種・三種			指摘なし・要是正
			一種・二種・三種			指摘なし・要是正

注1) 室ごとに単独の換気扇がある場合など、換気設備が特定されている場合は、その名称を記入する。

注2) 「換気状況の評価」欄には、外気取り入れ口における風量測定を行うことが最も確実であり、換気量測定を行った場合は、その測定結果を記入する。
これに代わる方法として、各室の二酸化炭素濃度の測定を行い、居住者数と測定値に矛盾がないか確認する等を行った場合には、その結果を記入する。

別表3 排煙風量測定記録表 (A4) *注1)

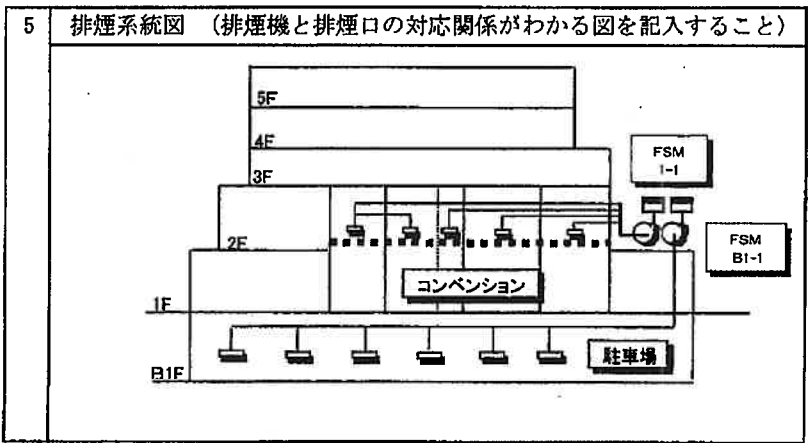
測定年月日	平成 30 年 7 月 17 日	測定機器 メーカー名	KANOMAX	型式番号等	MODEL-6006
1	排煙機系統(機器番号等) B1F駐車場排煙系統(FSM-B1-1)		排煙機銘板表示 CMF II No8-1036m ³ /min × 800Pa × 30KW	排煙機の規定風量 最大防煙区画面積 470.85 m ² × 1 or ② = 942 m ³ /min	

階	室 名	排 煙 口			規定風量(m ³ /min)	判 定
		排煙口面積 (m ²)	測定風速 (m/s) *注2)	測定風量(m ³ /min)		
地下1階	駐車場①	1.1025	29年度実施	(800)	443	指摘なし・要是正
"	駐車場②	0.36	29年度実施	(294)	142	指摘なし・要是正
"	駐車場③	1	29年度実施	(714)	434	指摘なし・要是正
"	駐車場④	1	11.5	690	461	指摘なし・要是正
"	駐車場⑤	0.9025	12.2	661	471	指摘なし・要是正
"	駐車場⑥	0.09	12.8	69	38	指摘なし・要是正
						指摘なし・要是正
						指摘なし・要是正
						指摘なし・要是正

排煙機 (番号等)	排 煙 機			規定風量(m ³ /min)	判 定
	煙排出口面積 (m ²)	測定風速 (m/s) *注2)	測定風量(m ³ /min)		
FSM B1-1	1.89	9.1	1,032	942	指摘なし・要是正

4	直結エンジン(内燃エンジン)の有無	予備電源又は直結エンジン切り替え
	有 ・ ②	指摘なし ・ 要是正

注1) 本記録表は、排煙機系統ごとに記入する。
 注2) 「測定風速」欄には、原則として測定した箇所の平均風速を記入する。
 注3) 自主点検等による排煙風量測定記録がある場合は、実施時期、測定方法、測定値等が適正であるか否かを判定すること。



別表3 排煙風量測定記録表2 (A4) *注1)

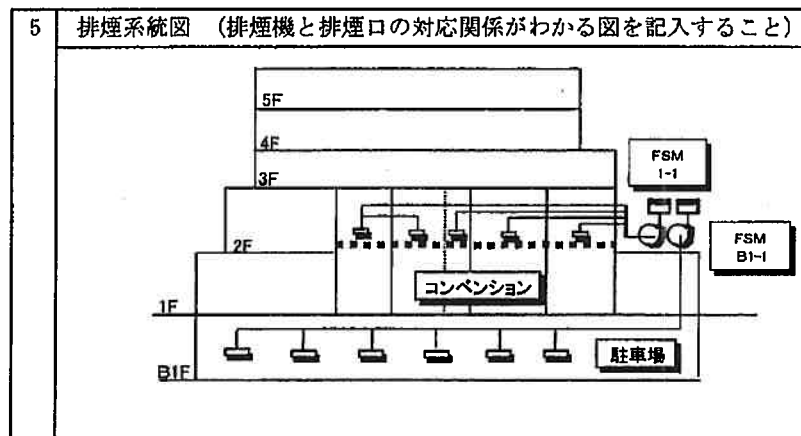
測定年月日	平成30年7月17日	測定機器 メーカー名	KANOMAX		型式番号等	MODEL-6006
1	排煙機系統(機器番号等) 1階コンベンション系統(FSM-1-1)		排煙機銘板表示 CMF II No7-688m ³ /min × 650Pa × 15KW	排煙機の規定風量 最大防煙区画面積 220 m ² × 1 or ② = 440 m ³ /min		

階	室名	排煙口			規定風量(m ³ /min)	判定
		排煙口面積(m ²)	測定風速(m/s)*注2)	測定風量(m ³ /min)		
1階	コンベンション飛鳥-A	0.415	9.2	229	185	指摘なし・要是正
	コンベンション飛鳥-B	0.36	11.2	242	220	指摘なし・要是正
	通路	0.05	29年度実施	(73)	21	指摘なし・要是正
	コンベンション飛鳥-C	0.175	29年度実施	(106)	93	指摘なし・要是正
	コンベンション飛鳥-D	0.18	29年度実施	(163)	107	指摘なし・要是正
						指摘なし・要是正
						指摘なし・要是正
						指摘なし・要是正
						指摘なし・要是正
						指摘なし・要是正

排煙機(番号等)	排煙機			規定風量(m ³ /min)	判定
	煙排出口面積(m ²)	測定風速(m/s)*注2)	測定風量(m ³ /min)		
FSM 1-1	1.7	5.5	561	440	指摘なし・要是正

4	直結エンジン(内燃エンジン)の有無	予備電源又は直結エンジン切り替え
	有・ <input checked="" type="checkbox"/>	指摘なし・要是正

注1) 本記録表は、排煙機系統ごとに記入する。
 注2) 「測定風速」欄には、原則として測定した箇所の平均風速を記入する。
 注3) 自主点検等による排煙風量測定記録がある場合は、実施時期、測定方法、測定値等が適正であるか否かを判定すること。



別表4 非常用の照明装置の照度測定表 (A4)

測定年月日	平成 30 年 7 月 17 日	測定機器 メーカー名	CENTER	型式番号等	MODEL-337
光源の種類	最低照度の測定場所		最低照度 (lx)		判定
	階	部屋・廊下等			
白熱灯	1階	コンベンションホールC	1.3		指摘なし・要是正
蛍光灯	2~3階	階段(2)	0.8		指摘なし・要是正
その他 (大臣認定LED)					指摘なし・要是正

(別紙)

階別	測定場所	測定位置 ^{*注1)}	光源の種類 ^{*注2)}	照度 (lx)
B1階	駐車場	車路通路中央付近	白熱灯	2.3
"	資料整理室(1)	器具間中央付近	白熱灯	4.2
1階	エントランス通路	非常口付近	白熱灯	4.1
"	コンベンションホールC	出入口付近	白熱灯	1.3
"	ホワイエ	非常口出入口付近	白熱灯	3.8
2階	第3会議室	南側出入口付近	白熱灯	2.3
"	ロビー	階段1出入口付近	白熱灯	3.6
3階	中央通路	器具間中央付近	白熱灯	3.1
"	通路	エスカレーター脇器具間中央付近	白熱灯	1.9
4階	一般図書コーナー	階段3避難口付近	白熱灯	3.6
"	一般図書コーナー	階段2避難口付近	白熱灯	3.2
5階	職員事務室	出入口付近	白熱灯	6.1
"	廊下	EVホール出入口付近	白熱灯	2.1

注 1) 「測定位置」欄には、「出入口付近」、「右壁中央付近」のように明記する。

注 2) 「光源の種類」欄には、白熱灯、蛍光灯、大臣認定LEDの別及び電池内蔵のものにあっては、(内)と付す。

別表4 非常用の照明装置の照度測定表2 (A4)


(別紙2)

階別	測定場所	測定位置 ^{*1}	光源の種類 ^{*2}	照度 (lx)
B1~1階	階段(2)	踊場間中央付近	蛍光灯 (内)	16.5
1~2階	階段(1)	踊場間中央付近	蛍光灯 (内)	13.2
2~3階	階段(2)	踊場間中央付近	蛍光灯 (内)	0.8
3~4階	階段(2)	踊場間中央付近	蛍光灯 (内)	15.6
4~5階	階段(2)	踊場間中央付近	蛍光灯 (内)	44.1

注1) 「測定位置」欄には、「出入口付近」、「右壁中央付近」のように明記する。

注2) 「光源の種類」欄には、白熱灯、蛍光灯、大臣認定LEDの別及び電池内蔵のものにあっては、(内)と付す。

別添様式 関係写真 (A4)

部位	番号	検査項目等	検査結果
	第三号 2(1)	予備電源への切替え及び器具の点灯の状況	<input checked="" type="checkbox"/> 要是正 <input type="checkbox"/> その他
		特記事項	
		2(2)、2(3)に同じ 蛍光灯—電池内蔵型 バッテリー劣化による不点灯 階段(2)-2~3階踊り場-1台、3階-1台 ※3~4階の照度は他器具により確保されています。	

部位	番号	検査項目等	検査結果
写真貼付		特記事項	

(注意)

- ① この書類は、検査の結果「要是正」かつ「既存不適格」ではない項目等について作成してください。また、「既存不適格」及び「指摘なし」の項目等についても、特記すべき事項があれば、必要に応じて作成してください。「要是正」の項目等がない場合は、この書類は省略しても構いません。
- ② 記入欄が不足する場合は、枠を拡大、行を追加して記入するか、別紙に必要な事項を記入して添えてください。
- ③ 「部位」欄の「番号」、「検査項目等」は、それぞれ別記第一号様式から第四号様式の番号、検査項目等に対応したものを記入してください。
- ④ 「検査結果」欄は、検査の結果、要是正の指摘があった場合は「要是正」のチェックボックスに「レ」マークを入れ、それ以外の場合で特記すべき事項がある場合は「その他」のチェックボックスに「レ」マークを入れてください。
- ⑤ 写真は、当該部位の外観の状況が確認できるように撮影したものを貼付してください。

3年までの間に1回行う検査項目の年度別実施状況表

※ 1年目から3年目までの検査(実施・予定)箇所該当する箇所のチェックボックスに「レ」マークを入れてください。

種類	各建築設備検査結果表における検査項目番号及び検査項目	1年目検査実施箇所 (平成 29 年 7 月実施)	2年目検査(実施・予定)箇所 (平成 30 年 7 月実施)	3年目検査(実施・予定)箇所 (平成 31 年 7 月実施)
換気設備	評価表(別表1) 該当無 <input type="checkbox"/> 1(9) 各系統の換気 1(10) 各室の換気量 1(11) 中央管理室における制御及び作動状態の監視の状況	<input type="checkbox"/> 全数を実施 <input type="checkbox"/> 実施せず <input checked="" type="checkbox"/> 一部実施(次年に繰越し) <一部実施は実施箇所を下欄に記入> 6/30を実施(指摘なし)	<input type="checkbox"/> 全数を実施 <input type="checkbox"/> 実施せず <input checked="" type="checkbox"/> 一部実施(次年に繰越し・当年で全数実施) <一部実施は実施・予定箇所を下欄に記入> 12/30を実施(指摘なし)	<input type="checkbox"/> 全数を実施 <input type="checkbox"/> 実施せず <input checked="" type="checkbox"/> 一部実施(当年で全数実施) <一部実施は実施・予定箇所を下欄に記入> 12/30を実施予定
	室内環境測定記録 1(17) 各室の温度 該当無 <input type="checkbox"/> 1(18) 各室の相対湿度 1(19) 各室の浮遊粉じん量 1(20) 各室の一酸化炭素含有率 1(21) 各室の二酸化炭素含有率 1(22) 各室の気流	<input type="checkbox"/> 全数を実施 <input type="checkbox"/> 実施せず <input checked="" type="checkbox"/> 一部実施(次年に繰越し) <一部実施は実施箇所を下欄に記入> 2/12を実施(指摘なし)	<input type="checkbox"/> 全数を実施 <input type="checkbox"/> 実施せず <input checked="" type="checkbox"/> 一部実施(次年に繰越し・当年で全数実施) <一部実施は実施・予定箇所を下欄に記入> 4/12を実施(指摘なし)	<input type="checkbox"/> 全数を実施 <input type="checkbox"/> 実施せず <input checked="" type="checkbox"/> 一部実施(当年で全数実施) <一部実施は実施・予定箇所を下欄に記入> 6/12を実施予定
排煙設備	風量測定記録表 1(18) 排煙口の排煙風量 該当無 <input type="checkbox"/> 1(19) 中央管理室における制御及び作動状態の監視の状況	<input type="checkbox"/> 全数を実施 <input type="checkbox"/> 実施せず <input checked="" type="checkbox"/> 一部実施(次年に繰越し) <一部実施は実施箇所を下欄に記入> 6/11を実施(指摘なし)	<input type="checkbox"/> 全数を実施 <input type="checkbox"/> 実施せず <input checked="" type="checkbox"/> 一部実施(次年に繰越し・当年で全数実施) <一部実施は実施・予定箇所を下欄に記入> 5/11を実施予定	<input type="checkbox"/> 全数を実施 <input checked="" type="checkbox"/> 実施せず <input type="checkbox"/> 一部実施(当年で全数実施) <一部実施は実施・予定箇所を下欄に記入>
	特殊な構造の排煙 1(37) 排煙口の排煙風量 <input checked="" type="checkbox"/> 該当無 1(38) 中央管理室における制御及び作動状態の監視の状況	<input type="checkbox"/> 全数を実施 <input type="checkbox"/> 実施せず <input type="checkbox"/> 一部実施(次年に繰越し) <一部実施は実施箇所を下欄に記入>	<input type="checkbox"/> 全数を実施 <input type="checkbox"/> 実施せず <input type="checkbox"/> 一部実施(次年に繰越し・当年で全数実施) <一部実施は実施・予定箇所を下欄に記入>	<input type="checkbox"/> 全数を実施 <input type="checkbox"/> 実施せず <input type="checkbox"/> 一部実施(当年で全数実施) <一部実施は実施・予定箇所を下欄に記入>
給排水設備及び	再利用・中水 3(7) 雑用水の用途 該当無 <input type="checkbox"/>	<input type="checkbox"/> 全数を実施 <input checked="" type="checkbox"/> 実施せず <input type="checkbox"/> 一部実施(次年に繰越し) <一部実施は実施箇所を下欄に記入>	<input type="checkbox"/> 全数を実施 <input checked="" type="checkbox"/> 実施せず <input type="checkbox"/> 一部実施(次年に繰越し・当年で全数実施) <一部実施は実施・予定箇所を下欄に記入>	<input checked="" type="checkbox"/> 全数を実施 <input type="checkbox"/> 実施せず <input type="checkbox"/> 一部実施(当年で全数実施) <一部実施は実施・予定箇所を下欄に記入> 全数を実施予定

初年度(平成 29 年度) ~ 終年度(平成 31 年度)

建築物名称

ルミエール府中

センター受付番号

< 建築設備定期検査完了報告書 >

ルミエール府中

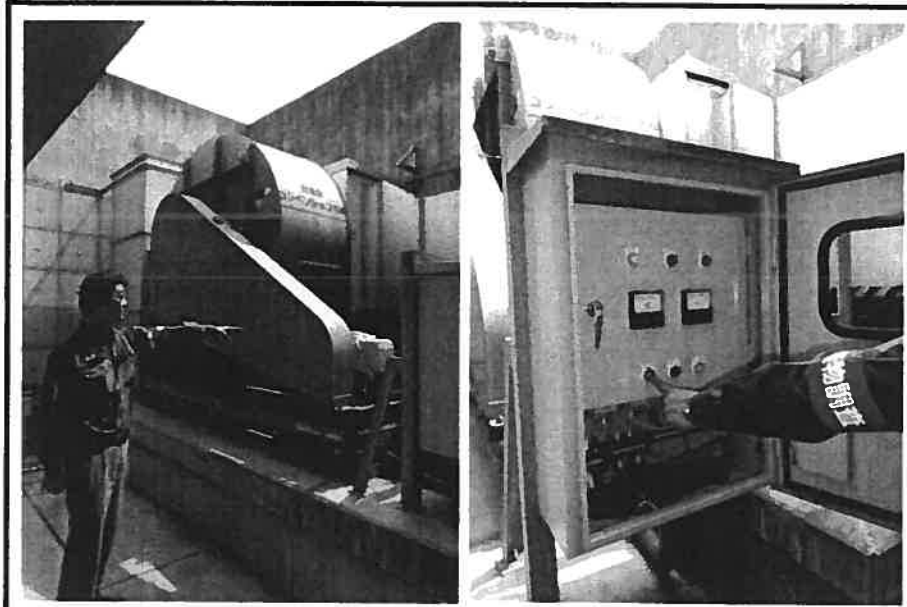
平成30年7月17日



〈建築設備定期検査完了報告書〉

▽ 建物名称	ルミエール府中	
▽調査実施日	平成30年7月17日	
▽設備の種類	空調換気設備・排煙設備・非常照明設備・給排水設備	
検査 所 見	<p>空調換気設備</p> <ul style="list-style-type: none"> ・ 特に問題は見られません。 <p>排煙設備</p> <ul style="list-style-type: none"> ・ 特に問題は見られません。 <p>非常照明設備</p> <ul style="list-style-type: none"> ・ バッテリー不良による不点灯箇所が見られます。 階段（2）-2～3階 1台、3階1台 ・ 球切れによる不点灯箇所が見られます。 1階-コンベンションホールC（西側出入口）1台 ※バッテリー不良箇所は近日改善予定、球切れは即日改善予定 <p>給排水設備</p> <ul style="list-style-type: none"> ・ 特に問題は見られません。 <p>その他</p> <ul style="list-style-type: none"> ・ 特に問題は見られません。 	写 真 No
		No.3-1
		No.3-2
備 考		

建築物定期調査の実施、ありがとうございました。
 今回の調査の結果は以上の通りとなりました。
 不明瞭な点がございましたら担当までお問い合わせ下さい。



物 件
ルミエール府中
調 査 項 目
設備機器類(屋上)
内 容
排煙機設置運転状況及び起動操作盤運転確認

写真一 No.1-1



物 件
ルミエール府中
調 査 項 目
排煙設備
内 容
排煙口手動開装置動作確認及び排煙口風量測定検査

写真一 No.1-2



物 件
ルミエール府中
調 査 項 目
非常照明設備
内 容
非常照明電源盤状況確認(試験スイッチによる点灯)

写真一 No.1-3



物 件

ルミエール府中

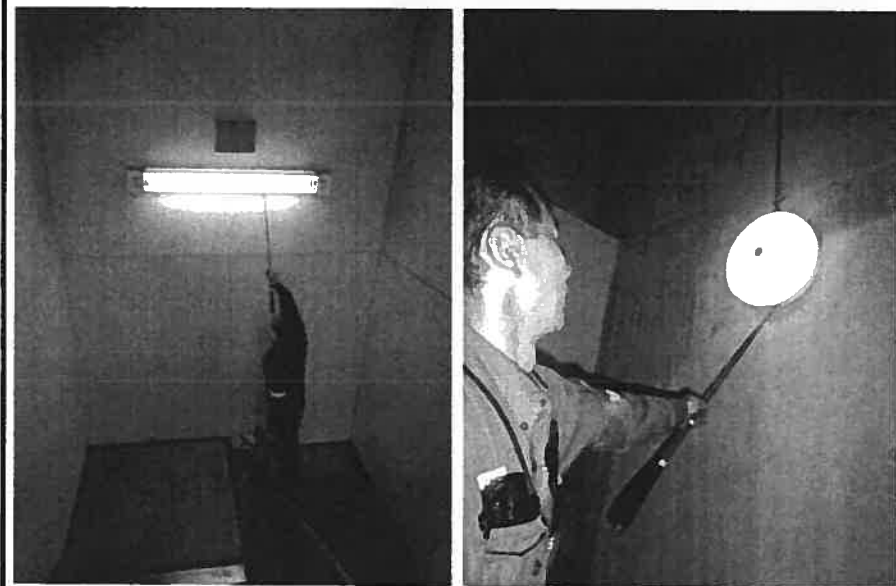
調 査 項 目

非常照明設備

内 容

非常照亮点灯による照度測定検査
(出入口、階段、その他)

写真一 No.2-1



物 件

ルミエール府中

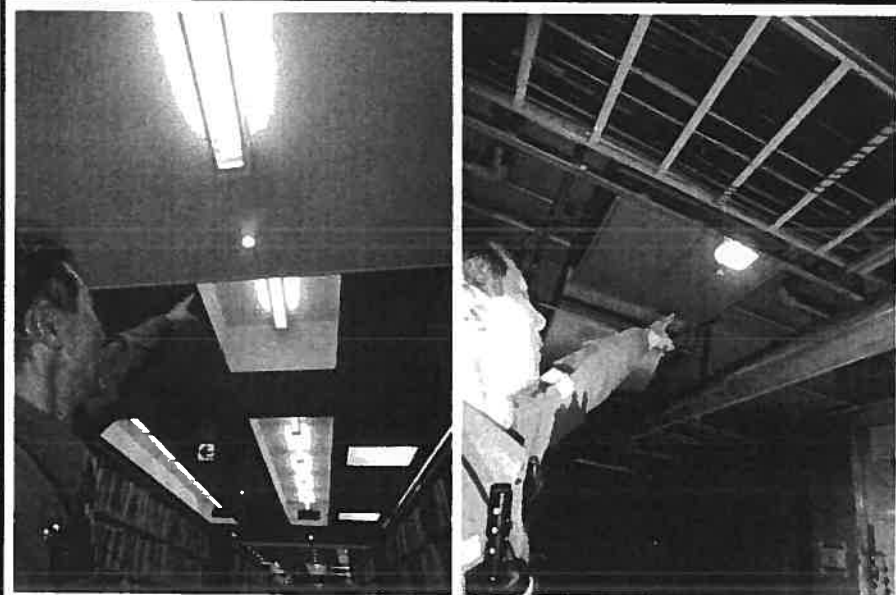
調 査 項 目

非常照明設備

内 容

非常照明設備点灯確認検査
(階段通路誘導灯)

写真一 No.2-2



物 件

ルミエール府中

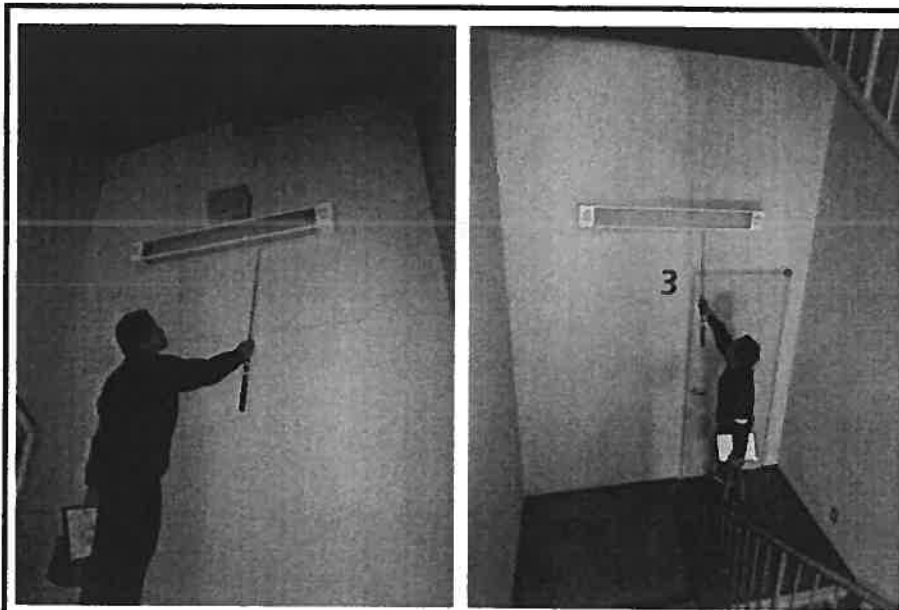
調 査 項 目

非常照明設備

内 容

非常照亮点灯確認検査
(図書コーナー・駐車場、その他)

写真一 No.2-3



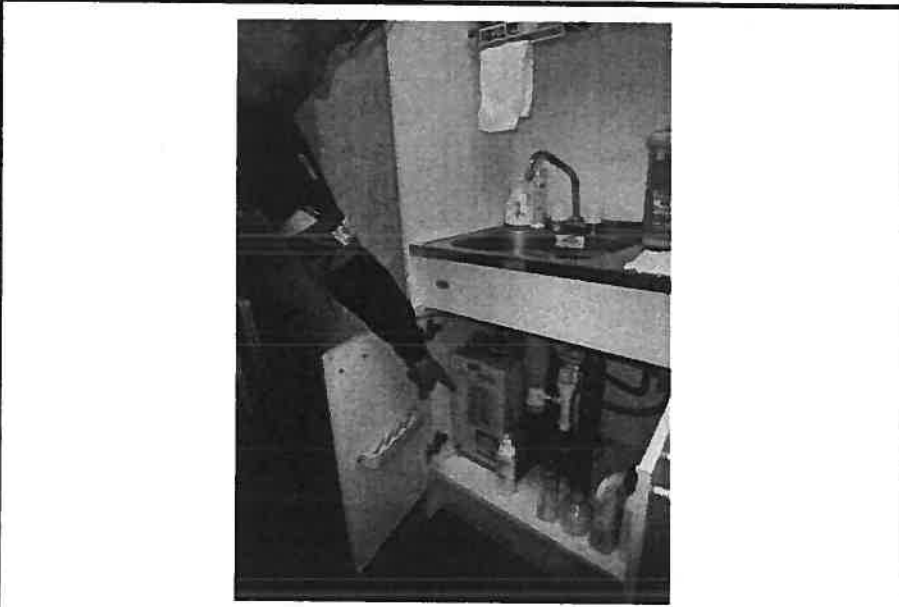
物 件
ルミエール府中
調 査 項 目
非常照明設備
内 容
非常照明にバッテリー不良による 不点灯箇所が見られます。 階段(2)2~3階(踊場)-1台 3階-1台

写真一 No.3-1



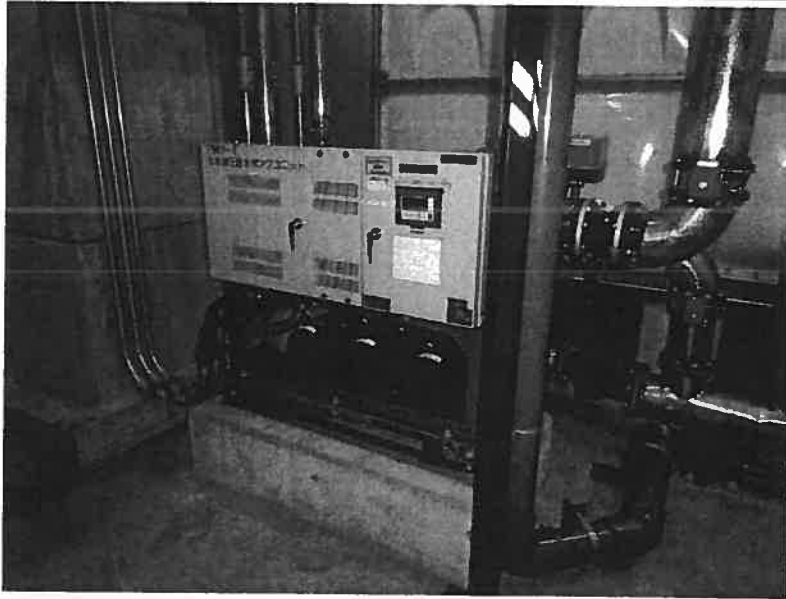
物 件
ルミエール府中
調 査 項 目
非常照明設備
内 容
非常照明(白熱灯)に球切れによ る不点灯箇所が見られます。 1階コンベンションホールC (西側出入口)-1台

写真一 No.3-2



物 件
ルミエール府中
調 査 項 目
給排水衛生設備
内 容
貯湯式電気温水器設置運転状況 確認

写真一 No.3-3



物 件

ルミエール府中

調 査 項 目

給排水衛生設備

内 容

上水ポンプ加圧ポンプユニット設置
運転状況確認

写真一 No.4-1



物 件

ルミエール府中

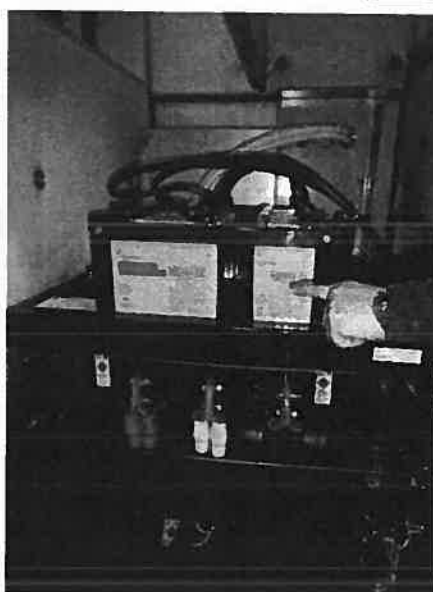
調 査 項 目

給排水衛生設備

内 容

受水槽及び付属配管類設置運転
状況確認
(オーバーフロー管防虫網確認)

写真一 No.4-2



物 件

ルミエール府中

調 査 項 目

発電機設備

内 容

非常用発電機設置状況確認及び
始動用蓄電池設置状況確認
(2014年8月8日交換実施済み)

写真一 No.4-3