

府中市男女共同参画センター
「フューラル」

業 務 概 要

令和5年度

府 中 市

目 次

| | | |
|---|-------------|---|
| 1 | 施 設 概 要 | 1 |
| 2 | 施 設 内 容 | 3 |
| 3 | 管 理 運 營 組 織 | 4 |
| 4 | 事 業 内 容 | 4 |
| 5 | 事 業 報 告 | 6 |

1 施設概要

- (1) 名 称 府中市男女共同参画センター「フューラル」
- (2) 所在地 府中市住吉町1丁目84番地 ステータ府中中河原4階
TEL : 042-351-4600
FAX : 042-351-4603
- (3) 設置者 府中市長
- (4) 運営主体 府中市
- (5) 施設の目的 市民に男女共同参画社会に関する学習の機会並びに交流及び活動の場を提供し、男女共同参画社会の形成に寄与することを目的とする。

ア ステータ府中中河原

- (ア) 構造 鉄骨鉄筋コンクリート造地上12階／
地下1階建

(イ) 敷地面積 5,601.13 m²

(ロ) 建築面積 4,245.34 m²

(ハ) 延床面積 5,028.89 m²

イ 男女共同参画センター専有部分

(ア) 延床面積 1,656.40 m² (共用部分469.67 m²)

(イ) 着工日 平成6年7月15日

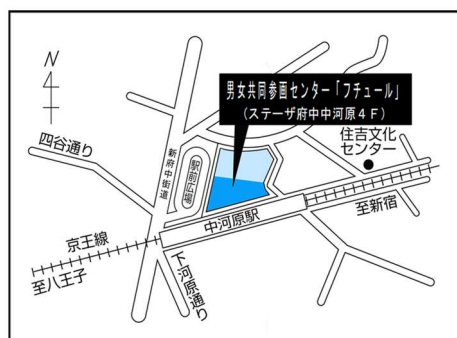
(ロ) 引渡日 平成7年2月1日

(ハ) 開館日 平成7年2月22日

(6) 開館時間 午前9時から午後10時

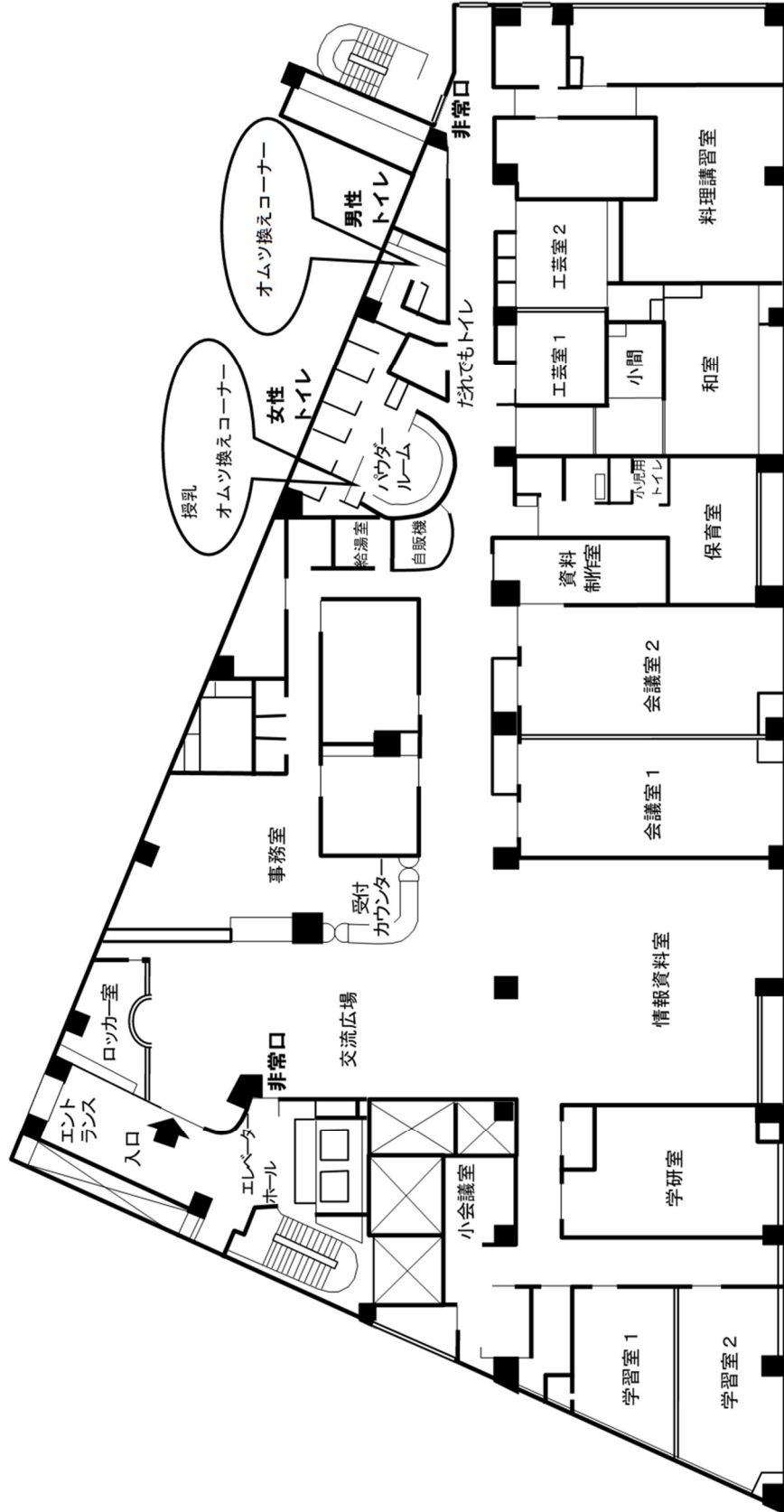
(7) 休館日 年末年始(12月29日から1月3日)、臨時休館日

(8) 案内図



・センター専用駐車場
なし

(9) 部屋の配置図 (ステータ府中中河原4階部分)



2 施設内容

| 部屋名 | 面積等 | | 主な設備 | 主な使用目的 |
|-------------------------|--|-----|--|----------------------------------|
| 登録団体 ロッカー室 | 21.90 m ² | | 登録団体用ロッカー (51台) | 登録団体の荷物等の一時預かり |
| 交流広場 情報資料室 | 157.30 m ² 159.30 m ² | | 公共施設予約入金機、 掲示板、コイン式複写 機(1台)、車椅子、 ビデオ・DVDブー ス、情報資料等 | 読書、学習、打合せ等 各種関係図書等の閲 覧、貸出等 |
| 学習室1, 2 | 91.17 m ² | 40人 | ホワイトボード・スク リーン(1台) | 講座、自主活動等 |
| 学研室 | 64.47 m ² | 30人 | ホワイトボード・スク リーン(1台)、プリン タ(2台) | 講座、自主活動等 |
| 会議室1, 2 | 152.50 m ² | 80人 | ホワイトボード・スク リーン(1台)、講演 台、マイク台(2台) | 講座、自主活動等 |
| 小会議室 | 16.40 m ² | 8人 | ホワイトボード・スク リーン(1台) | 講座、自主活動等 ※施設運営の事情により、閉室。 |
| 保育室 | 58.84 m ² | 15人 | 電子ピアノ、幼児用 トイレ、遊具等 | 講座、自主活動、主催 事業時託児等 |
| 和室 | 75.41 m ² | 24人 | 茶道具、花器、鏡台 | 講座、自主活動等 |
| 工芸室1, 2 | 47.23 m ² | 20人 | 工作台、工作道具類等 | 講座、自主活動等 |
| 料理講習室 | 67.50 m ² | 20人 | ホワイトボード・スク リーン(1台)、料理道 具等 | 講座、自主活動等 |
| 給湯室 | 6.70 m ² | | 食器棚、ポット、茶碗 等 | 貸出施設利用者の自由 利用 |
| トイレ (男子、女子、 だれでも) | 73.90 m ² | | 乳幼児専用椅子(便房 内) | |

その他

事務室、受付カウンター、相談室、作業員控え室、倉庫、自販機コーナー、資料制作室、事業企画室、空調機械室(3階、4階)等

3 管理運営組織

職員構成（運営方式：府中市直営）

市民協働推進部長

女性活躍推進担当副参事(兼)多様性社会推進課長、男女共同参画推進係長、
事務職員 2 人、相談員（会計年度任用職員） 5 人

受付職員（会計年度任用職員） 8 人、管理要員（委託） 6 人

4 事業内容

- (1) 府中市男女共同参画計画の総合調整、推進体制の運営
市長を本部長とする男女共同参画推進本部を中心として、計画に基づく各事業の実施及び当該年度の男女共同参画に関する施策・事業の推進状況を把握する。
- (2) 府中市男女共同参画推進協議会の設置及び運営
府中市男女共同参画計画並びに男女共同参画センターの事業及び運営について、市民の意見を反映するため、府中市男女共同参画推進協議会を設置し、運営する。
- (3) 講座等の開催
男女共同参画の視点から、様々な意識啓発活動を実施する。また、女性問題についての理解や女性の経済的・社会的自立を図るため講座等を開催し、市民の自己啓発を支援する。
- (4) 情報資料室の整備
男女共同参画の推進に関する情報資料（図書、資料、新聞、雑誌パンフレット等）の収集及び提供を行う。また、男女共同参画の推進をテーマにしたビデオテープ・DVDの視聴の場を提供する。
- (5) 情報誌「フューラル」の発行
男女共同参画の推進に関する意識啓発を目的とした情報誌を年 3 回発行する。
- (6) 男女共同参画推進フォーラムの企画
市民参加による実行委員形式で、講座・作品展示等を企画し、令和 6 年 6 月に府中市男女共同参画推進フォーラムを開催する。

- (7) 男女共同参画センター団体登録の受付及び登録団体連絡会の運営
男女共同参画の推進を目的とする団体の男女共同参画センターへの団体登録を受付ける。また、団体間の連絡会を運営して相互の交流及び情報交換を図るとともに、協働講座を実施し、男女共同参画の推進への意識啓発を図る。
- (8) 男女共同参画活動への支援
男女共同参画の推進を目的に活動する市民団体が企画する講座の実施を支援する。
- (9) 女性問題相談等の実施
女性に関わる様々な悩みに応える相談窓口を設け、関係機関・施設等との連絡を密にして女性の自立支援につなげる。また、DV対策連携会議及びDV被害者支援対応マニュアル研修を実施し、関係機関との連携及び職員の意識啓発を行う。
女性問題相談 電話番号 042-351-4602
相談時間 月・火・木・土曜日 午前9時から正午、午後1時から午後5時
水・金曜日 午前9時から正午、午後1時から午後5時、
午後6時から午後9時
※ 休館日、祝日及び年末年始休暇を除く
※ 午後6時以降及び土曜日は電話相談のみ
※ 予約優先
- (10) 男女共同参画センターの管理運営
男女共同参画の推進に関する活動の拠点として、事業実施及び施設の管理運営を行う。

5 事業報告

(1) 施設利用状況

| 年度 | 令和5年度 | 令和4年度 | 令和3年度 | 令和2年度 | 令和元年度 |
|---------|---------|---------|---------|---------|---------|
| 来館者数 | 39,318人 | 35,412人 | 26,163人 | 18,872人 | 43,834人 |
| 団体数 | 90団体 | 94団体 | 108団体 | 113団体 | 112団体 |
| 資料在庫蔵書数 | 8,007冊 | 7,973冊 | 7,942冊 | 7,974冊 | 8,057冊 |
| 行政書数 | 1,008冊 | 1,048冊 | 987冊 | 924冊 | 963冊 |
| DVD等 | 225本 | 224本 | 224本 | 224本 | 224本 |

(2) 相談状況

| 年度 | 令和5年度 | 令和4年度 | 令和3年度 | 令和2年度 | 令和元年度 |
|----------|--------|--------|--------|-------|--------|
| 自分自身 | 361件 | 432件 | 318件 | 183件 | 160件 |
| 夫婦関係 | 279件 | 290件 | 277件 | 262件 | 272件 |
| 家族関係 | 236件 | 312件 | 216件 | 162件 | 233件 |
| その他 | 407件 | 458件 | 483件 | 320件 | 433件 |
| 件数合計 | 1,283件 | 1,492件 | 1,294件 | 927件 | 1,098件 |
| DV 関連 | 112件 | 151件 | 146件 | 152件 | 147件 |
| 人数合計 | 386人 | 432人 | 432人 | 400人 | 317人 |
| 新規 | 308人 | 286人 | 285人 | 281人 | 197人 |
| 継続 | 78人 | 146人 | 147人 | 119人 | 76人 |

(3) 講座等実施状況

【参考資料】講座等実施状況」を参照。

【参考資料】講座等実施状況

ア あらゆる分野における男女共同参画

(単位：回、人)

| 区分 | 番号 | 月 日 | 講 座 名 | 講 師 名 等 | 回数 | 延べ参加者 |
|-----|----|---|--------------------------------------|---|----|-------|
| 主催 | 1 | 4月15日 | 男女共同参画センター登録団体総会 | - | 1 | 43 |
| 主催 | 2 | 9月30日 | 男女共同参画センター登録団体交流会 | - | 1 | 76 |
| 主催 | 3 | 12月2日 | 親子でそば打ち教室 | 清水信之介(そば打ち師範) | 2 | 22 |
| 主催 | 4 | 3月1日 | LINE入門講座 | 今池真能(プラッツ職員) | 2 | 24 |
| 主催 | 5 | 6月23日～6月29日 | 男女共同参画週間記念イベント 男女共同参画センター登録団体協働講座 | みんなのサロン シニアメンズクラブ エンジョイニング をだまきの会 渋 ヒッポファミリークラブ四谷 おはなし夢くらぶ じぶんdeメンテナンス ヨガ遊友 | 9 | 140 |
| 主催 | 6 | 11月10日, 12月15日 | 市内事業所向け男女共同参画に関する意識啓発セミナー | 株式会社ワーク・ライフバランス社 | 2 | 17 |
| 共催 | 7 | 7月18日 | 女性しごと応援キャラバン in 府中 | 東京しごとセンター多摩 | 1 | 50 |
| 共催 | 8 | 12月5日 | 女性しごと応援キャラバン in 府中 在宅ワーク入門セミナー | 東京しごとセンター多摩 | 1 | 59 |
| 共催 | 9 | 10月13日 | ミニセミナー パソコン超入門 in 府中 | 東京しごとセンター多摩 | 1 | 14 |
| 協働 | 10 | 4月22日, 5月27日, 7月29日, 8月26日, 9月24日, 10月29日, 11月25日, 1月27日, 2月24日, 3月23日 | シニアそば打ち教室 | 清水信之介(そば打ち師範) | 20 | 150 |
| 協働 | 11 | 10月14日, 1月13日 | シニア男性の料理講座 | 池田 康子(料理研究家) | 2 | 21 |
| 協働 | 12 | 4月28日, 5月26日, 7月28日, 9月22日, 10月27日, 11月24日, 12月22日, 1月26日, 2月16日, 3月22日 | みんなのサロン | 地域ボランティア | 10 | 298 |
| ア合計 | | | | | 52 | 914 |

イ ワーク・ライフ・バランスの推進

| 区分 | 番号 | 月 日 | 講 座 名 | 講 師 名 等 | 回数 | 延べ参加者 |
|----|----|---|---|--|----|-------|
| 主催 | 13 | 6月24日 | 男女共同参画週間記念講演会 | パパ頭（高校教師） | 1 | 109 |
| 主催 | 14 | 6月25日 | 男女共同参画週間記念イベント 親子科学体験講座 | 科学体験クラブ府中 | 1 | 56 |
| 主催 | 15 | 6月4日, 10月15日, 2月4日 | 新米ママとパパのための子育てイベント ～ママはストレッチでリフレッシュ、パパは赤ちゃんと触れ合い遊びで楽しい休日を～ | 府中市助産師会 | 3 | 117 |
| 主催 | 16 | 10月22日, 11月19日, 12月17日, 1月21日, 2月18日 | 男性向け事業委託 パパと一緒にチャレンジ企画「パパチャレ」 | 特定非営利活動法人ママチャールーズ | 5 | 97 |
| 主催 | 17 | 6月9日, 11月2日 | ワーク・ライフ・バランス講座 子どもを持つ親向けアンガーマネジメント | 澁谷龍之介(ジョブコーチ) | 2 | 24 |
| 主催 | 18 | 7月7日, 12月15日 | ワーク・ライフ・バランス講座 アサーティブコミュニケーション | 澁谷龍之介(ジョブコーチ) | 2 | 12 |
| 主催 | 19 | 11月12日, 12月10日, 1月14日, 2月25日 | リズムで脳を鍛えよう | 榎本久美子(リトミック講師・シナプソロジー教育トレーナー・NPO法人脳響トーンシステム代表理事)、 今東陽平(パーカッショニスト) | 4 | 80 |
| 主催 | 20 | 1月27日 | 私の暮らしにまちを素敵にする一歩！ | 府中市民活動支援センター 他 | 1 | 6 |
| 共催 | 21 | 9月9日 | 救急医療週間イベント 「親子で楽しく学ぼう！応急救護」 | 府中消防署職員 | 1 | 53 |
| 協働 | 22 | 5月17日, 6月15日, 7月14日, 9月6日, 10月20日 午前10時～11時半 | 赤ちゃんと遊ぼう会 | 府中市助産師会 | 5 | 68 |

| | | | | | | |
|-----|----|--|--|---------------------|----|-----|
| 協働 | 23 | 4月24日, 5月22日, 7月24日, 8月28日, 9月25日, 10月23日, 11月27日, 12月25日, 1月22日, 2月26日, 3月25日 (午前10時～正午) | おはなしと遊ぼう! 広場 | 須山優子(おはなし夢くらぶ主宰) | 11 | 210 |
| 協働 | 24 | 5月13日, 6月10日, 7月1日, 8月5日, 9月9日, 10月7日, 11月4日, 12月9日 | 一から学ぶ「資産運用・投資入門講座」 ～投資の基本知識を身につけよう～ | 伊達寿和(ファイナンシャルプランナー) | 8 | 94 |
| 協働 | 25 | 4月23日, 6月25日, 7月23日, 8月27日, 9月17日, 10月15日, 11月19日, 12月10日, 2月25日 | 中学生・高校生の自主学習 支援 て らこや～中河原～ | 特定非営利活動法人ママチャールーズ | 9 | 68 |
| イ合計 | | | | | 53 | 994 |

ウ 人権が尊重される社会の形成

| 区分 | 番号 | 月 日 | 講 座 名 | 講 師 名 等 | 回数 | 延べ参加者 |
|-----|----|---|---|-----------------------------|----|-------|
| 主催 | 26 | 11月18日 | 「女性に対する暴力をなくす運動」関連事業 エンターテイメントとデジタル性暴力 | 内田絵梨（認定NPO法人ぱっぷす主任） | 1 | 6 |
| 主催 | 27 | 1月30日 | 「女性の地域支援のあり方を考える～行政とNPOの連携可能性を探る～」 | ALT | 1 | 28 |
| 主催 | 28 | 2月17日 | 大人向けデートDV意識啓発講座 「デジタル性暴力を知っていますか」 | 内田絵梨（認定NPO法人ぱっぷす主任） | 1 | 8 |
| 共催 | 29 | 1月11日 | 市内大学共催 デートDV意識啓発講座 | 阿部真紀（認定NPO法人エンパワメントかながわ理事長） | 1 | 47 |
| 共催 | 30 | 12月15日, 3月7日 | 市内中学校 デートDV意識啓発講座 | 府中市助産師会 | 2 | 374 |
| 協働 | 31 | 5月8日, 6月5日, 7月3日, 8月7日, 9月4日, 10月2日, 11月6日, 12月4日, 2月5日 | ストレッチで楽しもう | 新日本婦人の会府中支部 | 9 | 38 |
| 協働 | 32 | 5月9, 23日, 6月13日, 7月11日, 9月26日, 10月24日, 11月14, 28日, 12月12日, 2月13, 27日, 3月12日 | からだメンテナンス | 下沢久恵(健康運動指導士) | 12 | 92 |
| 協働 | 33 | 4月22日 | おしりの健康講座 | 山本訓史(府中恵仁会医師)他 | 1 | 28 |
| ウ合計 | | | | | 28 | 621 |

エ 男女共同参画社会づくり

| | | | | | | |
|-----|----|--------|--|---------------------------------|---|-----|
| 主催 | 34 | 7月1日 | いきいきセミナー第1回 HSP（ハイリー・センシティブ・パーソン）を知っていますか | 海老原由佳（＜一社＞セルフ・コンパッション・サークル代表理事） | 1 | 68 |
| 主催 | 35 | 10月21日 | いきいきセミナー第2回 HSC（＝ひといちばい敏感な子ども）の気質を理解し、感性を育むために | 澤田久実子（HSP講師、整理収納コンサルタント、栄養士） | 1 | 70 |
| 主催 | 36 | 12月1日 | DVD上映会「グリーンブック」 | — | 1 | 13 |
| エ合計 | | | | | 3 | 151 |

オ その他

| 区分 | 番号 | 月 日 | 講 座 名 | 講 師 名 等 | 回数 | 延べ 参加者 |
|----------|----|----------------------|---|--|----|-----------|
| 市民 企画 | 37 | 5月16日, 10月17日 | カラダも心も スッキリ元気教室 ～心が動く介護予防教室～『コロナ 禍に深刻化するフレイル&コミュニ ケーション問題に対処して』 | 榎本久美子 (リトミック&シナ プスソロジー教育トレーナー) | 2 | 33 |
| 市民 企画 | 38 | 5月13日, 9月16日 | パパと一緒にリトミック♪ | 榎本久美子 (リトミック&シナ プスソロジー教育トレーナー) | 2 | 54 |
| 市民 企画 | 39 | 6月11日, 18日 | 誰でもwelcome! コラージュ遊び | 大迫典子 (子ども文化地域コー ディネーター) | 2 | 36 |
| 市民 企画 | 40 | 7月9日, 9月3日 | パパ・ママ育児講座 つながろう子 育てinふちゅう | 西田 由美子 (管理栄養士・食 育インストラクター) ほか | 2 | 36 |
| 市民 企画 | 41 | 10月14日 | 「働く女性のための資産所得倍増計 画!」～今こそ貧困から脱出! 安 心・自立できる仕組みを学ぼう!～ | 伊達寿和 (マナーライフ・ラボ 三鷹代表/CFP) 向藤原寛 (立川FP事務所代表 /CFP) 長曾我部静枝 (CFP/1級FP技能 士・2級DCプランナー) | 3 | 74 |
| 市民 企画 | 42 | 5月20日 | 地域で出来る優しい脳トレレクリ エーション実技 | 加藤 良江 (レクリエーション 実技) | 1 | 18 |
| 市民 企画 | 43 | 12月20日, 1月17日, 2月21日 | 実践講座 子育て・孫育て・自分磨きを楽しもう ～昔話や絵本の読み聞かせでスキル アップ!～ | 須山優子 (おはなし夢くらぶ) | 3 | 43 |
| オ合計 | | | | | 15 | 294 |

| | | |
|--------|-----|-------|
| ア～オ 合計 | 151 | 2,974 |
|--------|-----|-------|

※中止の講座

| 区分 | 番号 | 月 日 | 講 座 名 | 講座種別 | 回数 |
|---------|----|-------|---|--------------------|----|
| 協働 | 1 | 6月25日 | 男女共同参画週間記念イベント 男女共同参画センター登録団体 協働講座 IKIGAI(生きがい) MAPワーク ショップ | ア あらゆる分野における男女共同参画 | 1 |
| 協働 | 2 | 5月21日 | 中学生・高校生の自主学習 てら こや～中河原～ | イ ワーク・ライフ・バランスの推進 | 1 |
| 協働 | 3 | 1月8日 | ストレッチで楽しもう | ウ 人権が尊重される社会の形成 | 1 |
| 中止講座 合計 | | | | | 3 |

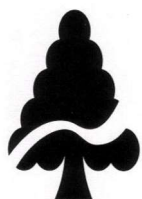
男女共同参画都市宣言

わたしたちは、歴史にはぐくまれたふるさと府中を誇りとし、性別を超え、世代を超えて、互いに人として尊重し合い、共にいきいきと輝くまちをつくり続けるために「男女共同参画都市」を宣言します。

- 1 わたしたちは 男女が共に 社会のあらゆる分野に平等に参画するまちをつくります
- 1 わたしたちは 一人ひとりが自立し 認め合い 心豊かに暮らせるまちをつくります
- 1 わたしたちは 職場・地域・家庭において 男女が共に責任を分かち合うまちをつくります
- 1 わたしたちは 国際社会の一員として 平和を愛するまちをつくります

平成11年11月3日

府 中 市



ほっとするね
緑の府中

府中市男女共同参画センター「フューラル」

〒183-0034 府中市住吉町 1-84 (ステーション府中中河原 4 階)

電話：042-351-4600 (代表) FAX：042-351-4603

Eメール：danjo@city.fuchu.tokyo.jp

ホームページ：http://www.city.fuchu.tokyo.jp/

令和 6 年 7 月作成