

資料① 府中市立八ヶ岳府中山荘 建物の詳細

1 - 1 建物概要

1 - 2 配置図

1 - 3 各階平面図

1 - 4 立面図

1 - 5 断面図

1 - 6 現地写真

1 - 1 建物概要

施設名称	府中市立八ヶ岳府中山荘
敷地	山梨県北杜市高根町清里字念場原3545番地1
用途	簡易宿泊所
所有形態	土地：山梨県 建物：府中市
地域地区	用途地区：無指定 高度地区：なし（高さ制限13m） その他：清里学校寮地区（山梨県有林）敷地内の森林率約53%
区域区分	都市計画区域外
竣工	昭和59年6月30日（本館） 昭和47年2月28日（集会室） 昭和53年4月1日（学習館） 昭和55年7月31日（屋外調理場）
敷地面積	17,107㎡（山梨県からの借地）
建築面積	2,486.093㎡
建蔽率	40%
延床面積	4,501㎡
容積率	100%
高さ	12.8m（煙突の高さ15.30m）

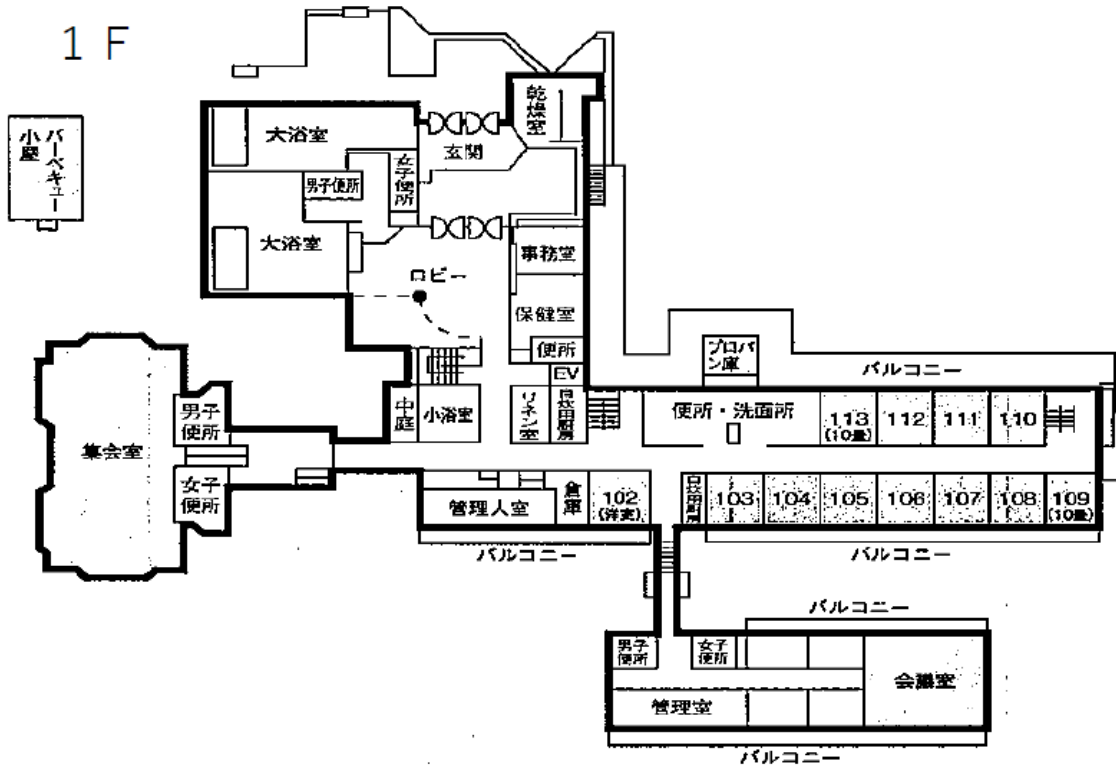
施設構成

本館	構造	鉄筋コンクリート造地上3階地下1階
	延面積	3,555.23㎡
集会室	構造	鉄筋コンクリート造地上2階建て
	延面積	468.88㎡
学習館	構造	軽量鉄骨造平屋建
	延面積	418.31㎡
屋外調理場 (バーベキュー小屋)	構造	鉄骨造平屋建
	延面積	58.38㎡

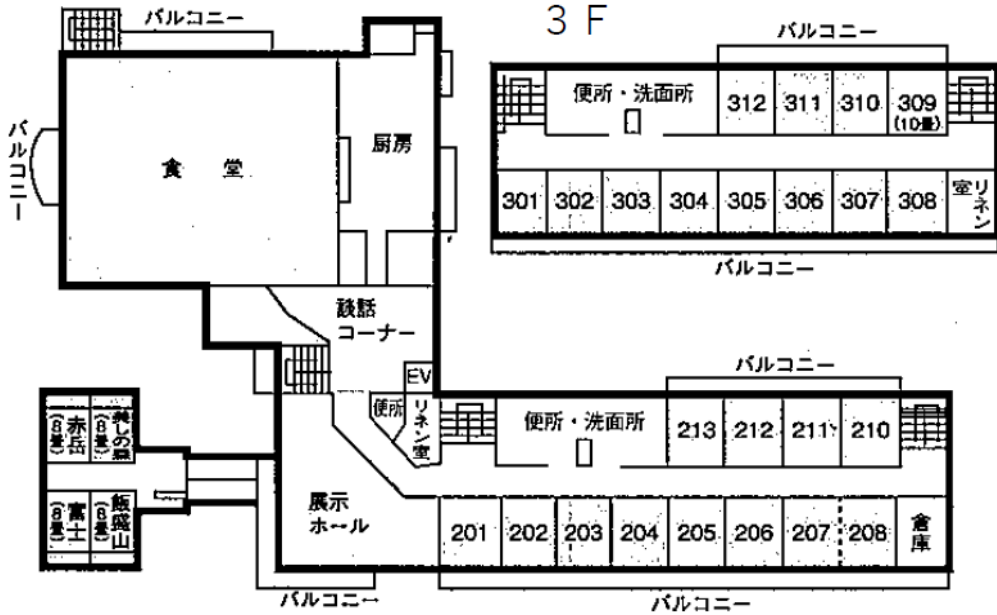
1 - 2 配置図



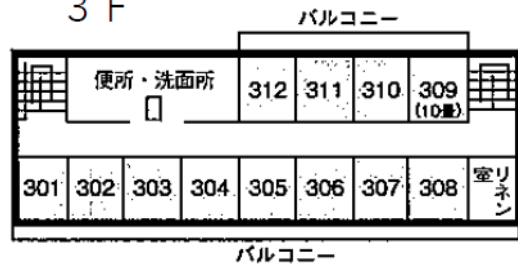
1 F



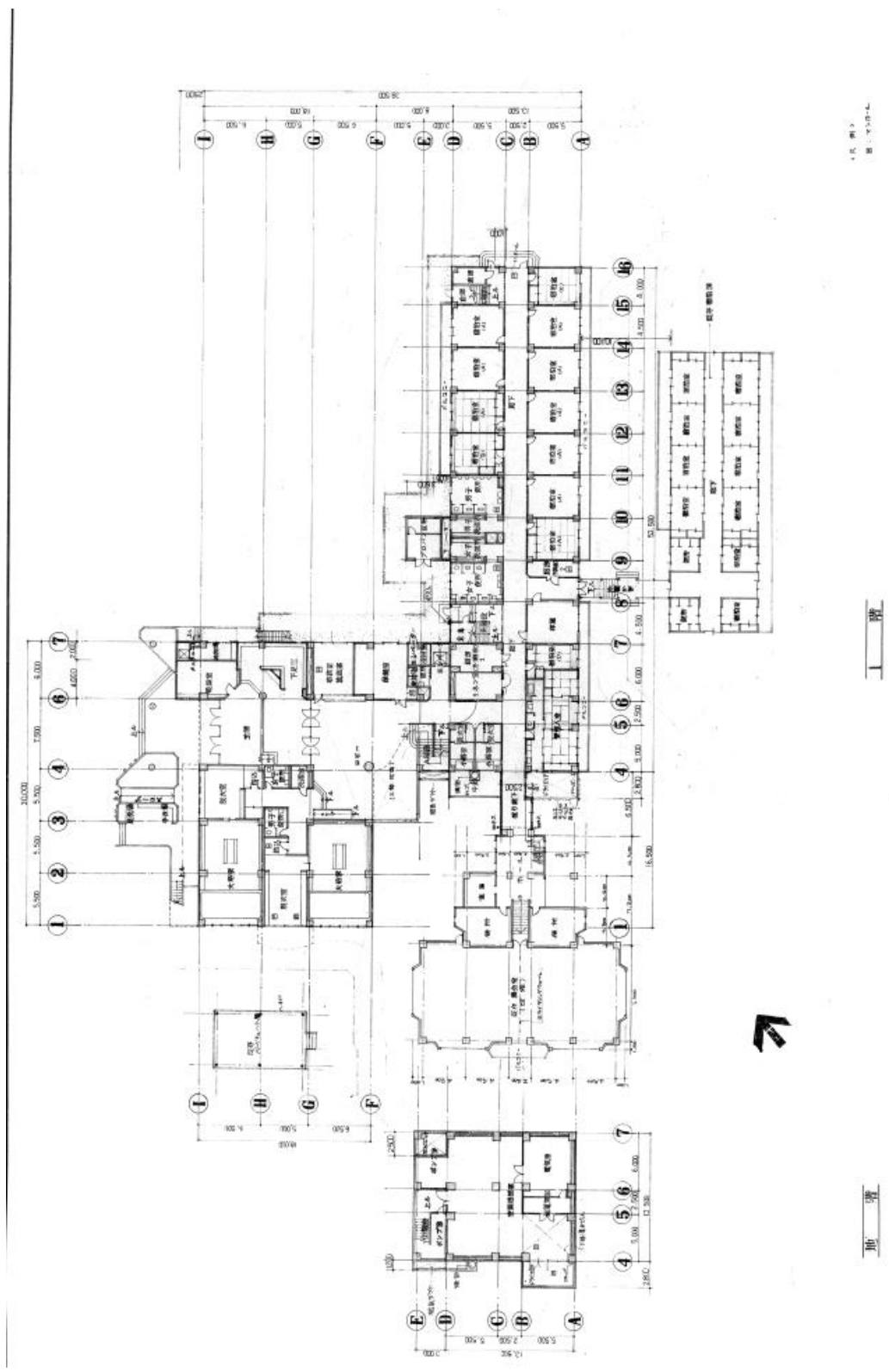
2 F



3 F



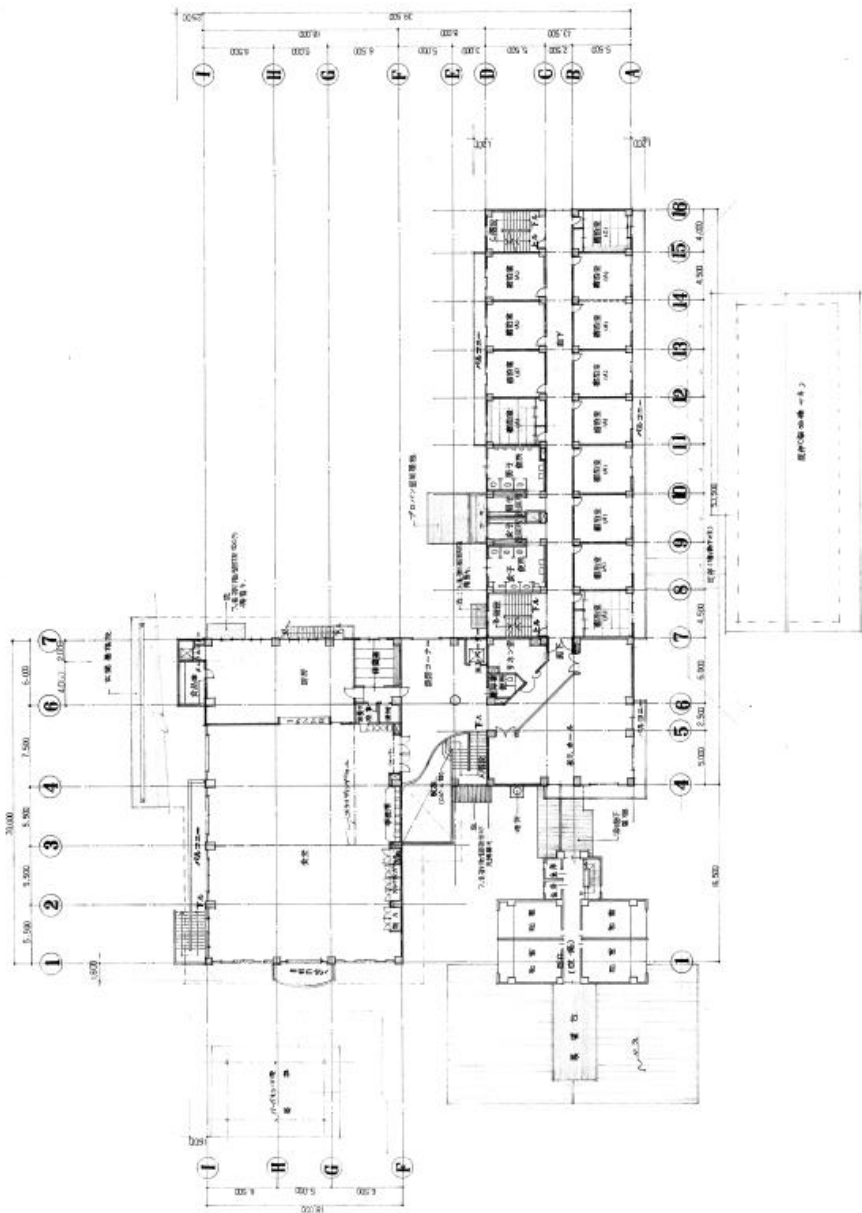
1-3 各階平面図

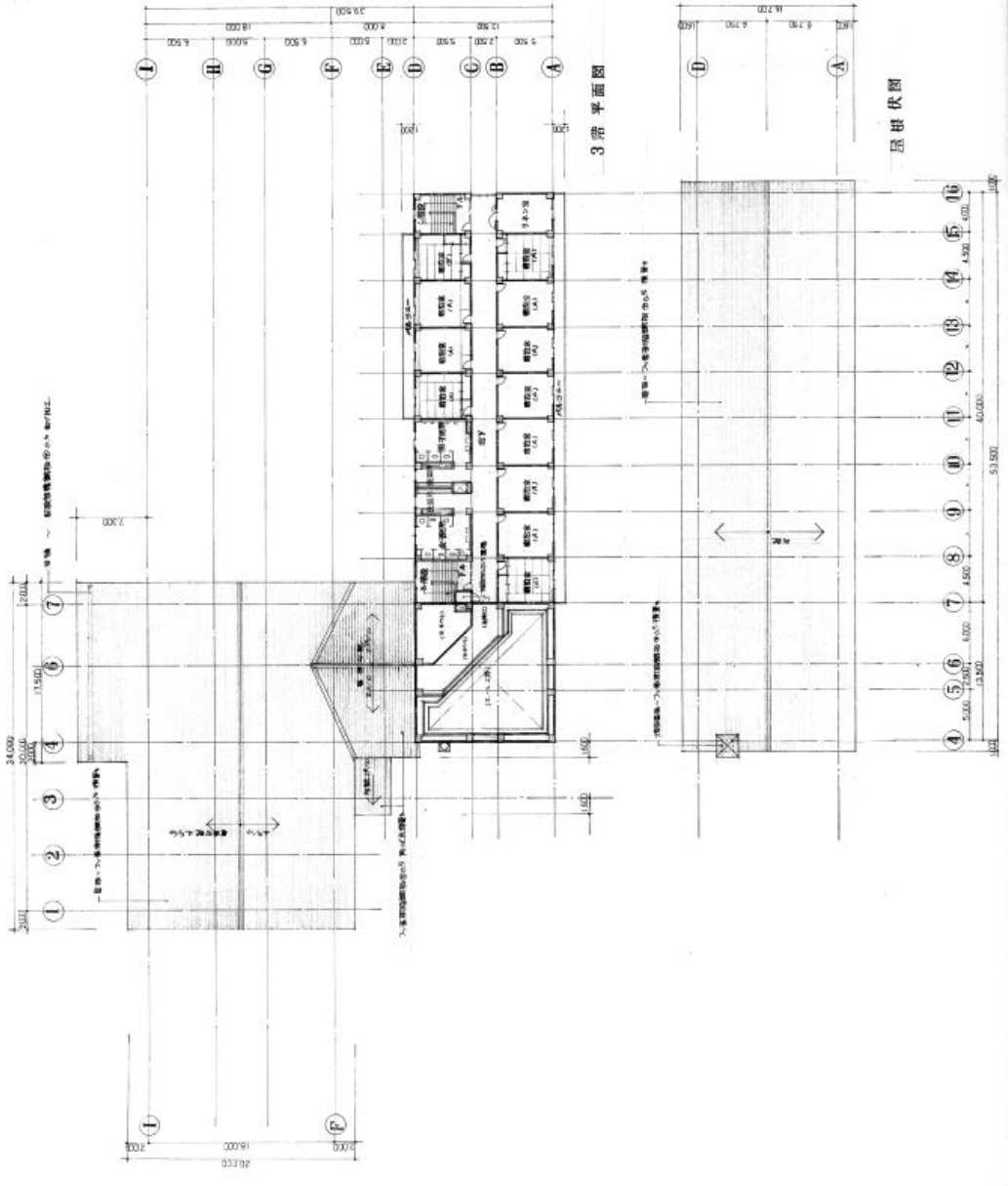


1-3 各階平面図

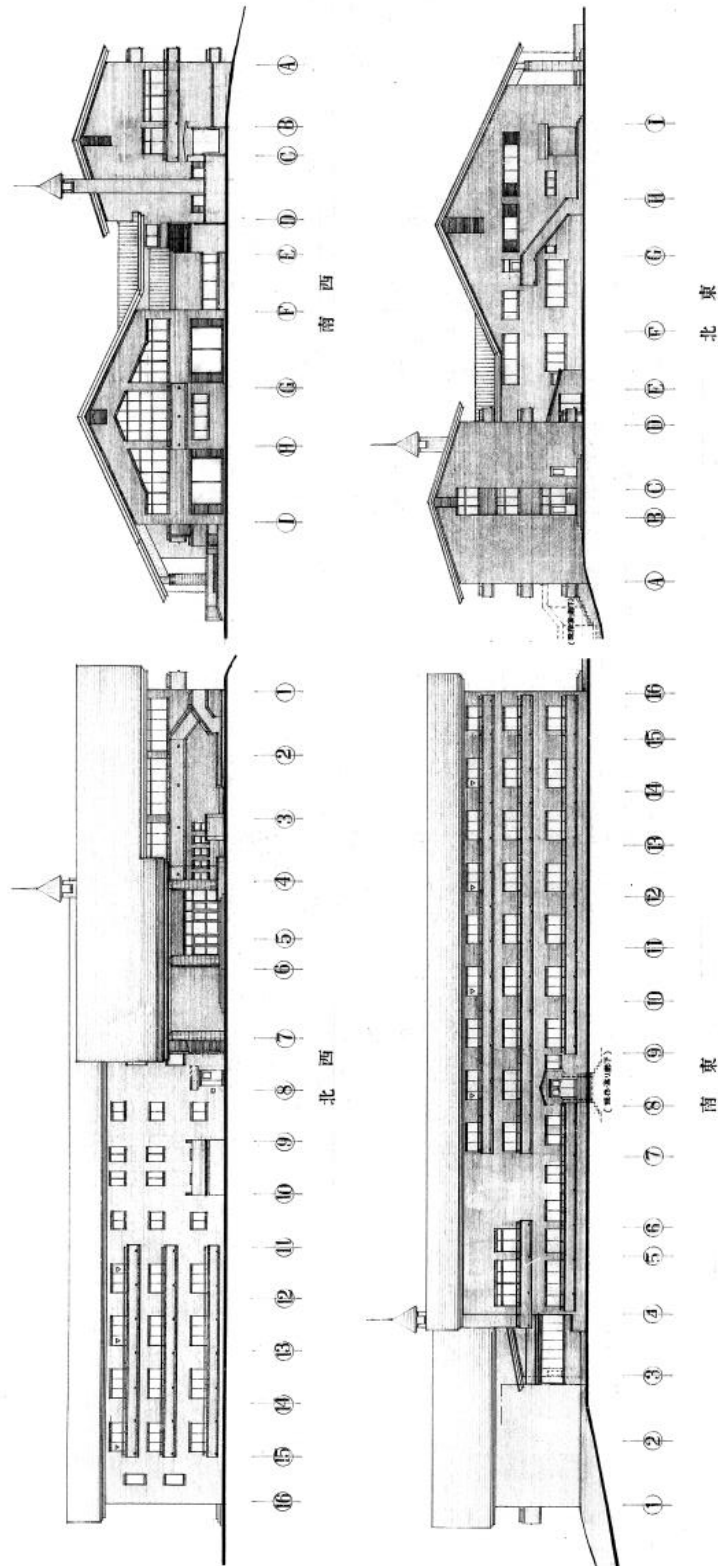
1-3

1-3





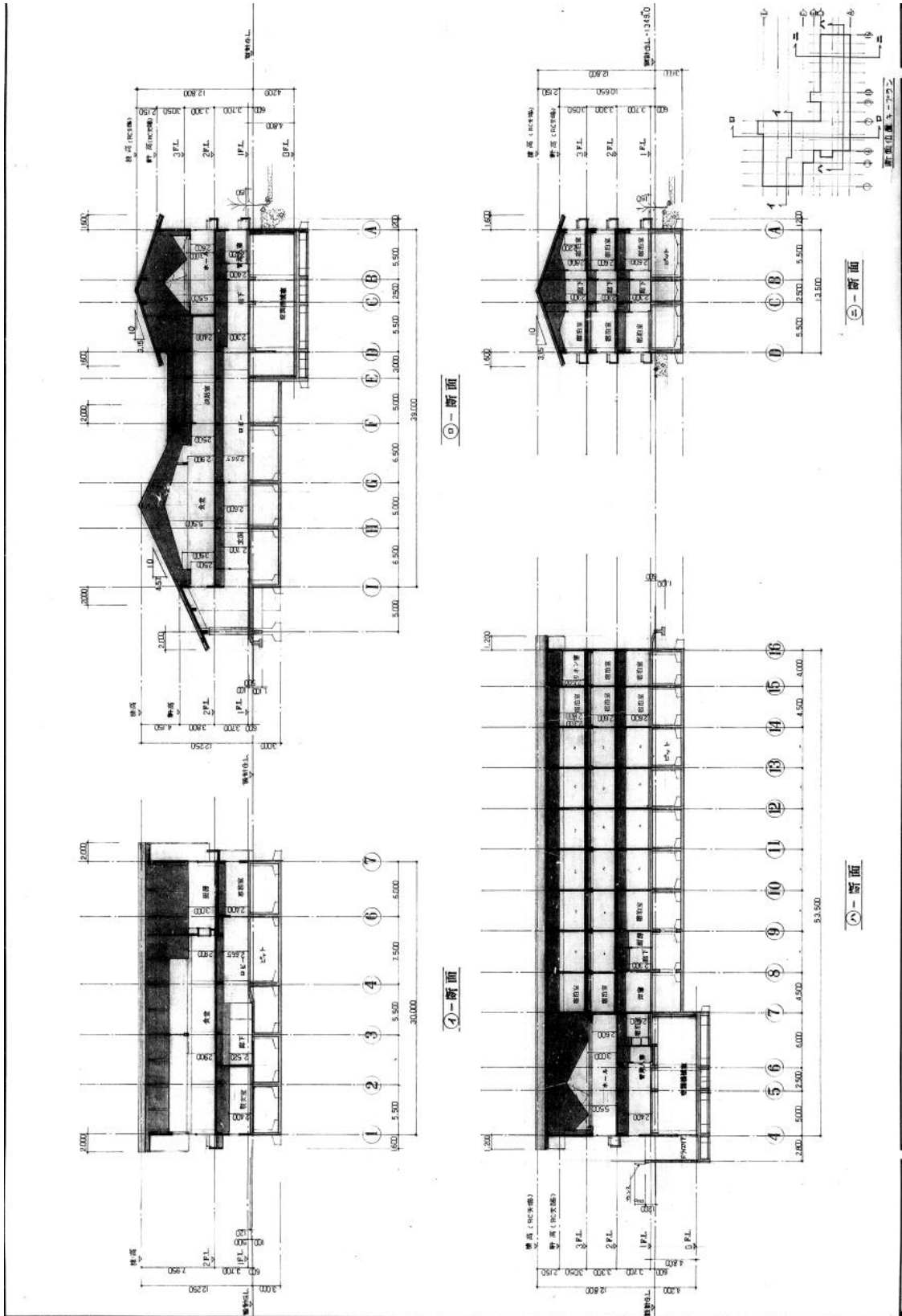
1 - 4 立面图



名称	为东野田国会议事堂第一号议事堂
位置	东京府丸
年代	昭和五年(1930)
设计者	森田清三郎



1-5 断面图



1 - 6 現地写真

<p>本館 外観-1</p>	<p>本館 外観-2</p>	<p>本館 外観-3</p>
		
<p>本館-1階 102号室(洋室)-1</p>	<p>本館-1階 102号室(洋室)-2</p>	<p>本館-1階 111号室(宿泊室A)-1</p>
		
<p>本館2階 209号室-2</p>	<p>本館2階 209号室-3</p>	
		
<p>集会室1階 集会室</p>	<p>集会室1階 集会室</p>	
		
<p>学習館 和室</p>	<p>学習館 和室</p>	<p>学習館 会議室</p>
		

バーベキュー小屋

バーベキュー小屋-1



バーベキュー小屋

バーベキュー小屋-2



バーベキュー小屋

バーベキュー小屋-3

