

# 府中朝日フットボールパーク利用案内

## ご利用にあたって

府中朝日フットボールパークは、ラグビーワールドカップ2019及び東京2020オリンピック・パラリンピック競技大会において、出場国の事前キャンプ施設としても使用されたほか、令和3年8月現在、公益財団法人日本オリンピック委員会から「JOC 認定競技別強化センター」として認定を受けており、国内に3か所ある「ラグビーの認定施設」の1つとして、選手強化等の取組が図られてきました。

これら世界のトップアスリートが使用した「天然芝のグラウンド」を含む本施設を次世代へレガシーとして引き継ぐため、グラウンドなど施設の一部に利用制限を設けたうえで、次のとおり一般開放を行います。

(クラブハウス内)

- 多目的ルーム・会議室・・・窓口にて利用登録後、公共施設予約システムにてご予約のうえ、ご利用いただけます。

- 天然芝グラウンド・

(クラブハウス内)クラブルーム・・・天然芝のグラウンドコンディション等を継続的に維持するため、府中市・東京都等のフットボールに関わる競技連盟や協会その他、これに準ずる団体による公式大会等での使用に限らせていただきますので、一般のご利用はいただけません。

※詳細は各内容の説明のページをご覧ください。

## 予約概要

### 公共施設予約システム

施設の予約は、公共施設予約システムで行います。公共施設予約システムは、市内20か所にある施設予約入金機か、Web（パソコン・携帯電話）から利用できます。

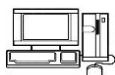
初回ログインの際には、ログイン画面下にある「パスワード設定」ボタンより、パスワードの設定を行ってからログインしてください。



設置場所・利用時間

設 置 場 所 名	利 用 時 間
郷土の森総合体育館（市立総合体育館）	午前9時～午後9時
地域体育館	
白糸台・押立・栄町・本宿・四谷	
文化センター	午前9時～午後10時
中央・白糸台・西府・武蔵台・新町	
住吉・是政・紅葉丘・押立・四谷・片町	
生涯学習センター	
男女共同参画センター「フチャール」	午前9時～午後10時
市民活動センター「ブラッツ」	

※休庁（館・場）日及び年末年始は利用できません。



PC・携帯電話の利用時間

Webの予約受付時間 9:00 ~ 24:00

※空き状況の照会・予約内容の確認は24時間可能です。



府中市公共施設予約システム

## 対象施設

施設名	所在地	各諸室	面数
府中朝日 フットボールパーク	朝日町3-7	グラウンド (サッカー)	大人2面 子供4面
		グラウンド (ラグビー)	1面
		クラブルーム	-
		多目的ルーム	-
		会議室	-

## 利用時間

### <多目的ルーム/会議室>

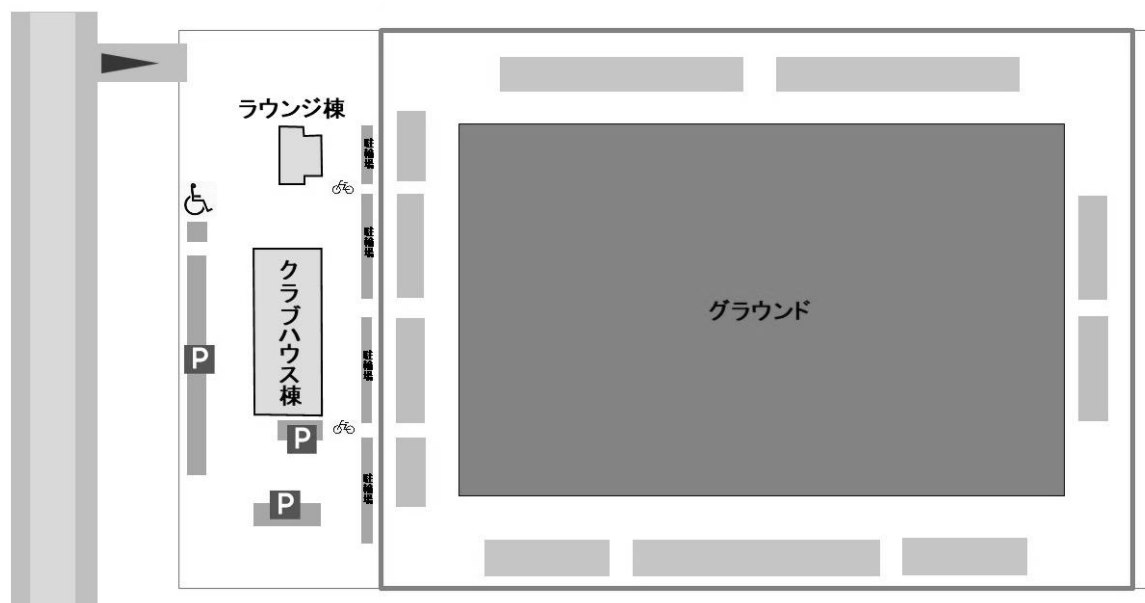
午前	9:00~12:00
午後Ⅰ	12:00~15:00
午後Ⅱ	15:00~18:00
夜間	18:00~21:00
全日	9:00~21:00

### <グラウンド及びクラブルーム>

9:00~21:00

※使用時間には、準備及び原状回復の時間を含むものとします。

## 府中朝日フットボールパークのレイアウト



## 多目的ルーム及び会議室(クラブハウス棟内)

### :登録要件:

〔多目的ルーム〕5名以上のメンバーで登録します。

〔会 議 室〕2名以上のメンバーで登録します。

代表者は成人とします。

代表者、または名簿に記載されたメンバーが受付窓口に来て、手続きを行います。

※受付窓口:スポーツタウン推進課、郷土の森総合体育館、地域体育館(日吉を除く)

### :登録区分:

**市 内** ⇒ 「府中市民のみ」または、「過半数の府中市民と、府中市内在勤・在学者のみ」で構成されている団体

〔市内団体は、抽選予約及び随時予約ができます〕

**市 外** ⇒ 上記以外の団体

〔市外団体は、抽選対象外となり、随時予約のみとなります〕

### :必要書類:

1. 公共施設予約システム利用者登録申請書
2. 施設利用登録申込書(団体用)
3. メンバー全員の名簿(氏名・住所・電話番号)
4. 来庁(館)者の本人確認書類(免許証・マイナンバーカード等)
5. 市内団体で、メンバーに府中市内在勤・在学者がいる場合は、在勤・在学を確認できる書類  
(コピー可) ※社員証等、氏名・会社名・所在地が記載されたもの。

### :用 途:

〔多目的ルーム〕卓球、武道、ダンス、軽運動など

※卓球台(サポート・ネット含む/最大5台)は使用可能です。

その他、活動に必要なモノは利用団体にてご用意ください。

〔会 議 室〕会議、武道、ダンス、軽運動、文化活動など

※球技はできません。

※活動に必要な物は利用団体にてご用意ください。

## 貸出単位及び使用料

### 多目的ルーム

\*多目的ルームの使用料とレイアウトは暫定的なものであり、今後変更となる場合があります。

貸 出 単 位	使 用 料
午 前 ( 9:00~12:00)	300 円
午後Ⅰ (12:00~15:00)	300 円
午後Ⅱ (15:00~18:00)	300 円
夜 間 (18:00~21:00)	500 円
全 日 ( 9:00~21:00)	1,300 円

備 品	数 量	料 金
放送設備	1 時間	200 円

※放送設備の予約及び使用料の支払いは、利用当日に現地でのみ受付します。

### 会議室

貸 出 単 位	使 用 料
午 前 ( 9:00~12:00)	200 円
午後Ⅰ (12:00~15:00)	200 円
午後Ⅱ (15:00~18:00)	200 円
夜 間 (18:00~21:00)	300 円
全 日 ( 9:00~21:00)	800 円

備 品	数 量	料 金
放送設備	1 時間	200 円

※放送設備の予約及び使用料の支払いは、利用当日に現地でのみ受付します。

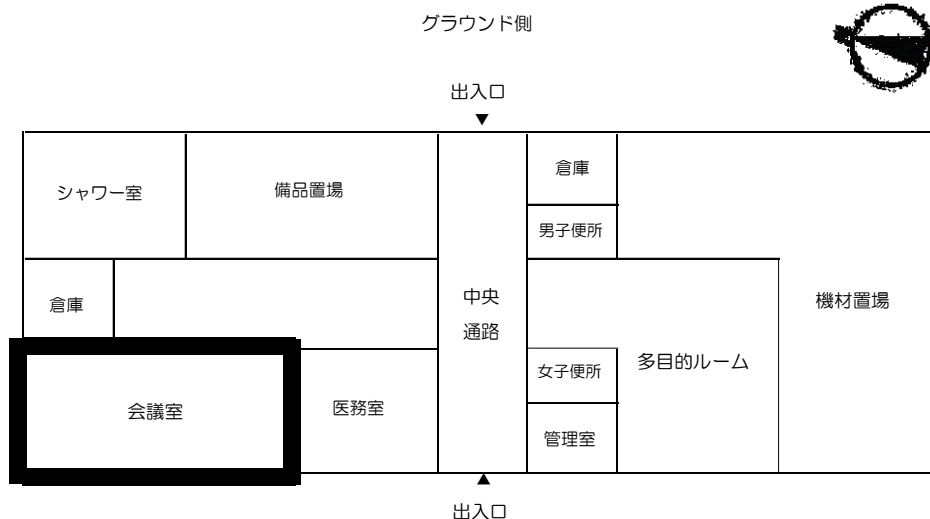
## クラフハウスのレイアウト

### 会議室使用時

太字: 使用可能範囲

※使用可能範囲の広さは、約 110 m<sup>2</sup>です。

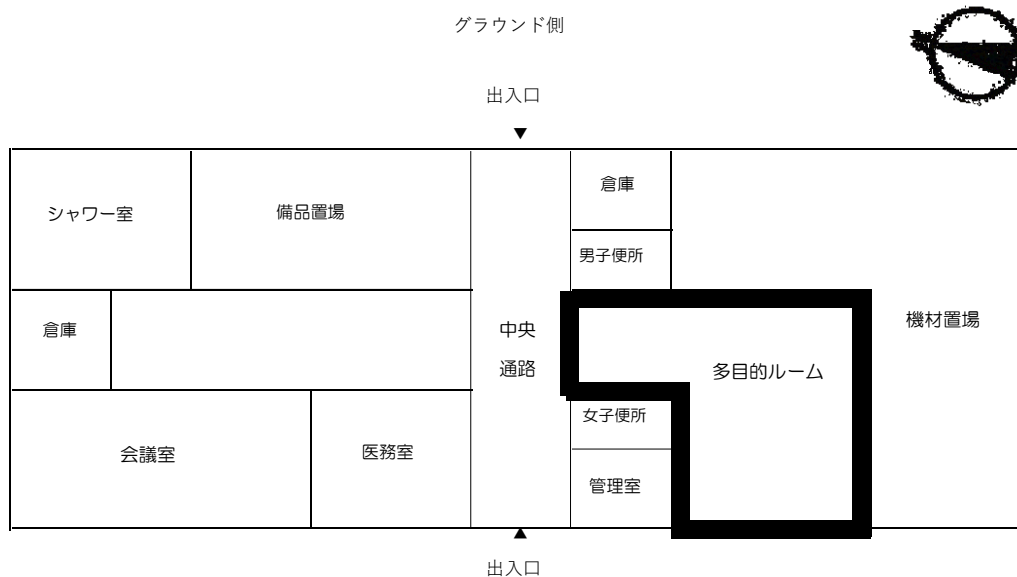
※土足厳禁です。



### 多目的ルーム使用時

※使用可能範囲の広さは、約 140 m<sup>2</sup>です。

※土足厳禁です。



## 抽選予約

- 2か月先の予約の抽選を行います。  
例：6月分の予約→4月1日から7日までに抽選申込を受付
- 抽選は、毎月右の日程で行われます。

※抽選の結果表示は、9日からになります。  
※1月は、年始休みの影響で日程が後ろにずれます。

抽 選 申 込 期 間	1～7日
機械による自動抽選日	8日
当選申込・入金期間	9～15日

### 抽選申込(1～7日)



施設予約入金機・Web の

空き照会・予約の申込

から申し込みます。

### 当選分の申込・辞退と入金(9～15日)



施設予約入金機で手続きする場合

抽選申込の確認・取消/当選の確定

から、当選分の申込や辞退の手続きを行います。

申込の場合は、同時に入金まで行い、手続き完了です。



Web から手続する場合

Step1

抽選申込の確認・取消/当選の確定

から、当選分の申込や辞退の手続きを行います。

Step2

市内各所に設置してある 施設予約入金機又はコンビニにてお支払いください。  
申込分の入金を行って、手続き完了です。

※15日までに入金がなかった場合は、当選辞退となり、予約は削除されます。

※予約取消については、11頁を参照してください。

### 申込と当選の上限数(1回の抽選毎)

多目的 ルーム	申込上限数	6コマ	※コマとは、「午前・午後Ⅰ・午後Ⅱ・夜間」の 区分を指します。
	当選上限数	4コマ	
会議室	申込上限数	5コマ	
	当選上限数		

## 随時予約

- 空きコマの予約申込を行います。
- 申込受付の開始日が、市内・市外で異なりますので、ご注意ください。

登録区分	受付開始日	(例) 4月11日に利用したい場合
市内	利用日が属する月の2か月前の16日から	2月16日から受付開始
市外	利用日が属する月の2か月前の17日から	2月17日から受付開始

### 予約申込



**施設予約入金機**で手続する場合 → 利用を希望するコマの終了時刻まで受付

空き照会・予約の申込

から、予約と同時に入金を行い、手続き完了です。



**Web** から手続する場合 → 利用日の10日前まで受付

Step1

空き照会・予約の申込

から、予約を行います。

Step2

Web での申込から1週間以内に市内各所に設置してある 施設予約入金機  
又はコンビニにてお支払いください。  
申込分の入金を行って、手続き完了です。

**※申込後1週間以内に入金がなかった場合、予約は削除されます。**

例：2月16日に申込 → 2月23日までに入金。未入金の場合23日深夜に削除。

**※予約取消については、11頁を参照してください。**

### 申込の上限数（1か月毎）

多目的 ルーム	申込上限数	8コマ	※コマとは、「午前・午後Ⅰ・午後Ⅱ・夜間」の 区分を指します。  ※抽選で予約した回数を含みます。  例：抽選で3コマ当選し、予約済みの場合 ⇒8－3＝5コマ分随時予約可能
	当選上限数		
会議室	申込上限数	10コマ	
	当選上限数		

## グラウンド及びクラブルーム(クラブハウス棟内)

利用については、市・都などの連盟や協会、またはこれに準ずる団体が、大会等で使用する場合に限るため、公共施設予約システムによる予約の受付は行っておりません。

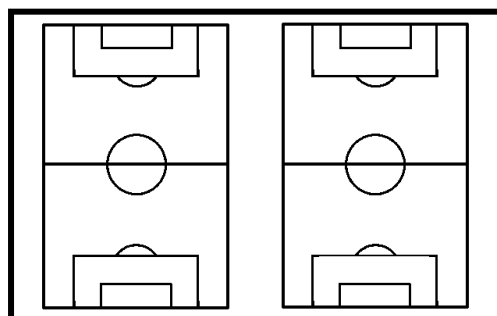
使用料 (1時間あたり)	区分	全面	2分の1面	4分の1面
	大人	3,000 円	1,500 円	-
	子供	1,500 円	750 円	350 円
	夜間照明	4,000 円	2,000 円	-
	クラブルーム	350 円		
	放送設備 (備品)	200 円		

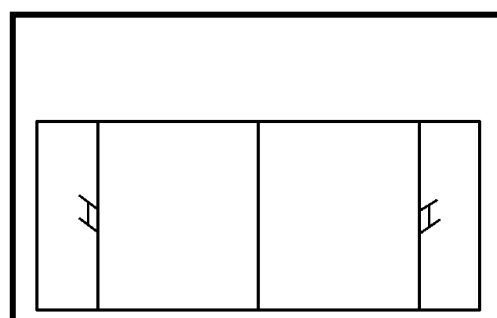
ナイター照明点灯時間			
4・5月	6・7月	8月	9～3月
18時から	19時から	18時から	17時から

## グラウンドのレイアウト

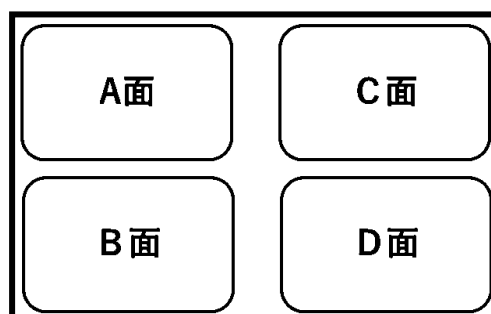
サッカー  
大人 (2面) 利用の場合



ラグビー  
1面利用の場合



サッカー  
子供 (4面) 利用の場合



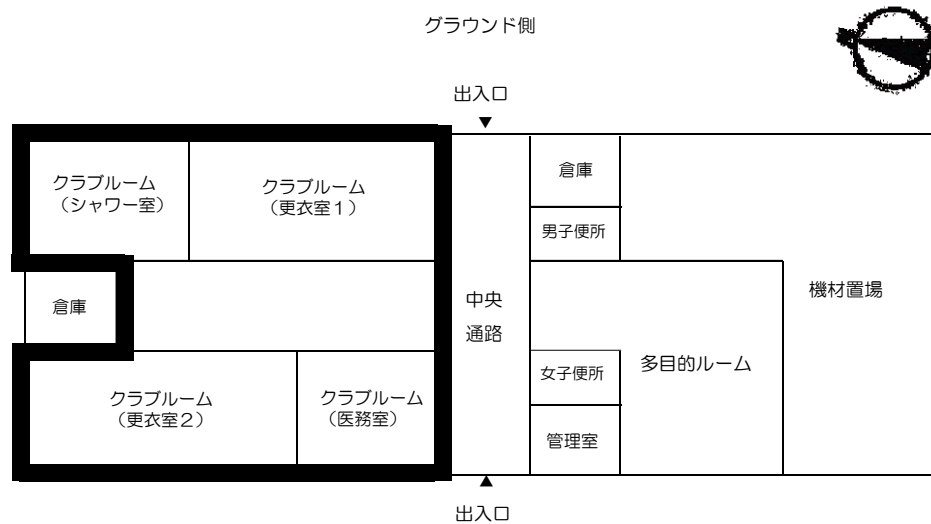


## クラブハウスのレイアウト

### クラブルーム使用時

※クラブルームは、グラウンドの貸切団体のみ使用できます。  
 ※使用可能範囲の広さは、約 400 m<sup>2</sup>です。  
 ※土足厳禁です。

**太字: 使用可能範囲**



## 予約取消について (1/2)

- ・やむを得ない事情で施設の利用ができなくなってしまった場合、予約の取消手続きができます。
  - ・予約取消申込の時期によっては、使用料の還付があります。
- ※日時や場所を誤ってしまった予約分の取消の場合でも、同様の取扱となりますのでご注意ください。

### 受付窓口

府中駅北第2庁舎4階施設係      または      郷土の森総合体育館  
※地域体育館では予約取消手続きはできませんので、ご注意ください。

### 必要書類

※予約取消手続きを行う人によって、必要書類が異なります

#### I 利用券に明記されている団体代表者本人が予約取消手続きを行う場合

- ① 対象の予約の施設利用券（控）
- ② 府中市体育施設使用取消申込書

#### II 代理の人が予約取消手続きを行う場合

- ① 対象の予約の施設利用券（控）
- ② 府中市体育施設使用取消申込書
- ③ 利用券に明記されている団体代表者本人の直筆の委任状

※府中市体育施設使用取消申込書及び委任状の書式は、府中市のホームページからダウンロードができます

### 還付率

※取消手続きを行った日によって、返金される額が異なります※

受付日	還付率	(例) 4月11日が利用日の場合
利用日の1か月前まで	100%	3月11日までの受付で、使用料100%還付
利用日の10日前まで	50%	4月1日までの受付で、使用料50%還付
利用日の9日前以降	0%	4月2日以降の受付で、使用料の還付なし

※10日前の数え方（上の例の場合）

4月1日・2日・3日・4日・5日・6日・7日・8日・9日・10日・11日  
10日前 → 9 → 8 → 7 → 6 → 5 → 4 → 3 → 2 → 1 → 利用日

利用日当日は含めずに数えてください。

### ！ご注意ください！

※5・7・10・12月の31日が利用日の場合 ⇒ 1か月前は、前月の30日になります。

※3月29日～3月31日が利用日の場合 ⇒ 1か月前は、2月28日になります。  
(閏年のみ、2月29日)

※1月29日～2月3日が利用日の場合 ⇒ 1か月前は、12月28日になります。

※1月8日～1月13日が利用日の場合 ⇒ 10日前は、12月28日になります。

(12月29日～1月3日は、受付窓口が年末年始休みとなるため)

## 予約取消について (2/2)

### 委任状の書き方について

見 本

#### 委 任 状

委任される人（窓口に来る人）の住所

委任される人（窓口に来る人）の氏名

私は、上記の者を代理人と定め、体育施設の予約取消・還付金の請求及び領収の権限を委任します。

令和 年 月 日

委任する人（利用券に明記されている団体の代表者）の住所

委任する人（利用券に明記されている団体の代表者）の氏名

※委任状の内容は、全て委任する人（利用券に明記されている団体の代表者）が直筆でお書きください。部分によって、筆跡が異なるものはお受けできませんので、ご注意ください。

※委任状を作成した年月日も必ず記載してください。なお、委任状は、取消をする予約を申し込んだ日から、取消手続きを行う日の間に作成されたもののみ有効です。

※内容に過不足があった場合は、受付できませんので、ご注意ください。

### 有効期限

利用登録の有効期限は、令和8年3月31日までとなります。

有効期限が近づきましたら、更新の手続きが必要となりますので、ご承知おきください。

#### 問 合 せ 先

府中市文化スポーツ部スポーツタウン推進課施設係

府中駅北第2庁舎4階 TEL (042) 335-4488 8:30~17:00(休庁日を除く)

R5.4月版