

# 内水氾濫マップ

この地図は、「北多摩一号処理区、北多摩二号処理区浸水予想区域図(改定)」と「野川、仙川、谷沢川及び丸子川流域浸水予想区域図(改定)」をもとに、大雨が降った場合に浸水が予想される区域と想定される最大の水深を示したものです。

## 浸水想定区域とは…

この地図の浸水予想区域は、河川が増水したときに、下水道が河川に到達する直前の地盤の低い土地の浸水や、下水道の処理能力を超えて降る雨などによって浸水する範囲です。  
 想定した雨量は想定し得る最大規模の降雨(総雨量690mm、時間最大降雨153mm)です。

## 北多摩一号処理区、北多摩二号処理区浸水予想区域図(改定)

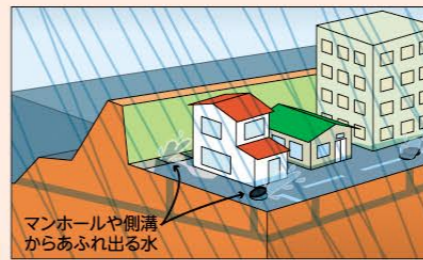
- ※この浸水予想区域図は河川の氾濫は想定していません。
- 作成主体 東京都下水道局流域下水道本部、立川市、府中市、小金井市、国分寺市、国立市
  - 作成年月日 令和2年3月26日
- ※北多摩一号処理区 北多摩一号水再生センター(小柳町6丁目)に流れ込む下水道の範囲  
 ※北多摩二号処理区 北多摩二号水再生センター(国立市泉1-24-32)に流れ込む下水道の範囲

## 野川、仙川、谷沢川及び丸子川流域浸水予想区域図(改定)

- ※府中市内では野川から溢れた水が住宅地まで浸水すると想定されておりません。
- 作成主体 東京都都市型水害対策連絡会
  - 作成年月日 令和元年6月27日

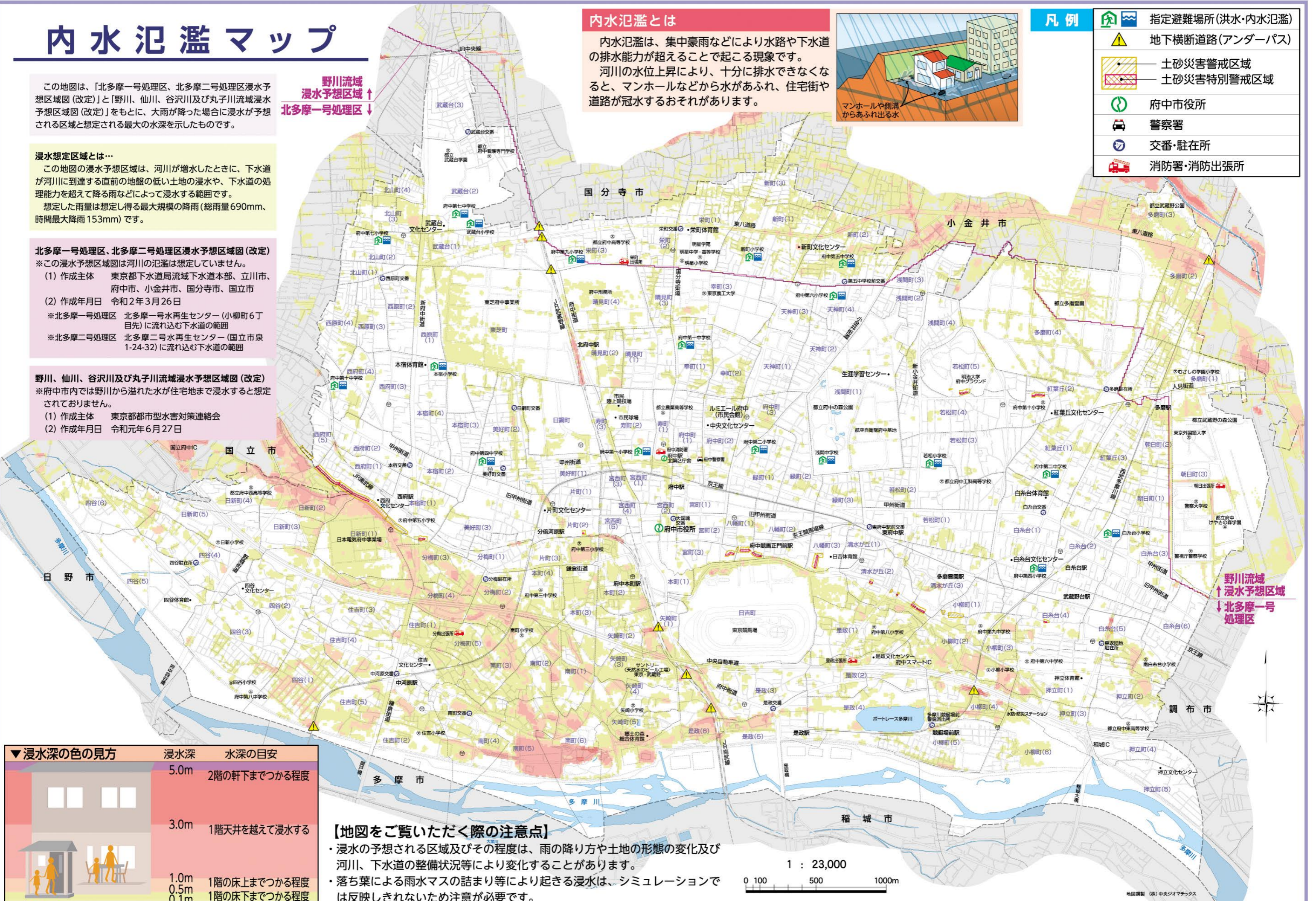
## 内水氾濫とは

内水氾濫は、集中豪雨などにより水路や下水道の排水能力を超えることで起こる現象です。  
 河川の水位上昇により、十分に排水できなくなると、マンホールなどから水があふれ、住宅街や道路が冠水するおそれがあります。



## 凡例

- 指定避難場所(洪水・内水氾濫)
- 地下横断道路(アンダーパス)
- 土砂災害警戒区域
- 土砂災害特別警戒区域
- 府中市役所
- 警察署
- 交番・駐在所
- 消防署・消防出張所



### ▼浸水深の色の見方

浸水深	水深の目安
5.0m	2階の軒下までつかる程度
3.0m	1階天井を越えて浸水する
1.0m	1階の床までつかる程度
0.5m	1階の床下までつかる程度
0.1m	1階の床下までつかる程度

## 【地図をご覧ください際の注意点】

- 浸水の予想される区域及びその程度は、雨の降り方や土地の形態の変化及び河川、下水道の整備状況等により変化することがあります。
- 落ち葉による雨水マスの詰まり等により起きる浸水は、シミュレーションでは反映しきれないため注意が必要です。

